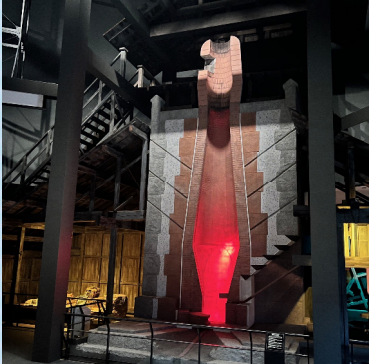


— かまいし —

おやこ

あそびばマツプ

～わくわく室内編～





このガイドブックは、
「天気が悪い日は外遊びできない」、
「遊び場として活用できる
公共施設を教えて欲しい」などの、
保護者から寄せられた声をうけて
作成しました。



このガイドブックが、
お子さんや子育て世帯が
おでかけする際に
少しでも手助けとなれば嬉しいです。

各紹介ページの見方

★下記のマークで対象年齢のめやすを表しています。

0～3歳



4～6歳



小学生以上





★下記のマークがついている施設は
釜石市赤ちゃんの駅認定施設です。



わくわく室内施設一覧

詳細は各施設のページをご覧ください。



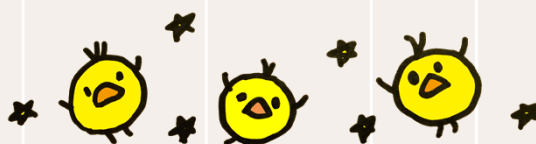
地区	施設名	住所	開館時間	予約	料金	赤ちゃんの駅	駐車場	ページ
釜石地区	① かまいしこども園子育て支援センター	釜石市天神町5-13 (かまいしこども園内)	◆9:00~16:00、 12:00~13:00 はランチタイム ◆休館日：日祝日、年末年始(12/29~1/3)	不要	無料	○ 	普通車13台	10
	② 青葉ビル(釜石公民館)	釜石市大町3-8-3	◆9:00~21:00 ◆休館日：年末年始(12/29~1/3)	市民交流活動スペースは不要	市民交流活動スペースは無料	○	障がい車両2台分	11
	③ はぐくみルーム(親子交流室)	釜石市大渡町3-15-26保健福祉センター2階	◆8:30~17:15 ◆休館日：土日祝日、年末年始(12/29~1/3) ※利用可能日時を市公式LINEで配信しています	不要	無料	○	普通車41台、障がい者車両2台	12
	④ 釜石物産センター(シープラザ釜石)内ラグビーカフェ釜石	釜石市鈴子町22-1 2階西側フロア	◆9:00~16:30 ◆休館日：第1・3・5火曜日(祝日により変動あり)、年末年始(12/29~1/3)	不要	無料	○ 	地下有料駐車場：56台、西側無料駐車場：1時間以上はご遠慮ください。	13

地区	施設名	住所	開館時間	予約	料金	赤ちゃんの駅	駐車場	ページ
釜石地区	⑤ 釜石市郷土資料館	釜石市 鈴子町 15-2	◆9:30~ 16:30 ◆休館日: 毎週火曜日、年末年始 (12/28~1/4)	不要	大人 200円 高校生まで無料		普通車 9台	14
	⑥ 市民交流センター 体育館	釜石市 嬉石町 1-7-8	◆9:00~ 21:00 休館日: 毎週月曜日(休館日が祝日にあたるときはその翌日)、年末年始 (12/29~1/3)	必要	小中学生、高校生: 50円~/3時間 一般: 100円~/3時間		普通車 50台	15
平田地区	① 市営プール	釜石市 大平町 3丁目6番1号	◆火~金曜日 12:00~ 20:00 土・日・祝日 10:30~ 18:00 市内小中学校の夏季休業期間10:30開場 ◆休館日: 毎週月曜日(休館日が祝日にあたるときはその翌日)、年末年始 (12/29~1/3)	不要	大人 430円/回 高校生 310円/回 中学生以下210円/回		普通車 30台	17
	② 釜石市立鉄の歴史館	釜石市 大平町 3-12-7	◆9:00~ 17:00 ◆休館日: 毎週火曜日、年末年始 (12/29~1/3)	不要	小中学生 150円 高校生 300円 一般 500円 幼児は無料	○	大型バス5台、普通車50台	18

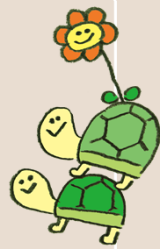
地区	施設名	住所	開館時間	予約	料金	赤ちゃんの駅	駐車場	ページ
平田地区	③ 平田公民館	釜石市平田町3-1000	◆平日8:30~17:15 ◆休館日:土日祝	必要	無料	○	普通車約20台	19
	④ 平田子育て支援センター	釜石市大字平田2-25-142 ニュータウン改良住宅1階	◆10:00~12:00、13:00~15:00 ◆休館日:土日祝日、年末年始	不要	無料		普通車約10台	20
中妻地区	① 中妻子供の家子育て支援センター	釜石市中妻町1-13-22 (中妻子供の家保育園内)	◆9:30~12:00、13:00~15:30 ◆休館日:土日祝、年末年始	不要	無料	○	普通車約5台	22
	② 中妻公民館	釜石市上中島町2-6-36 (上中島復興住宅3号棟1階)	◆平日・土日祝9:00~21:00 ◆休館日:年末年始 (12/29~1/3)	必要(エントランスは不要)	無料	○	普通車10台	23
	③ 上中島児童館	釜石市上中島町3-5-19	◆10:00~12:00、13:00~18:30 ◆休館日:日祝、年末年始、お盆	不要(事前または来館時に利用登録をしてください)	無料	○	約8台 	24

地区	施設名	住所	開館時間	予約	料金	赤ちゃんの駅	駐車場	ページ
甲子地区	① 甲子公民館	釜石市 甲子町 10-255	◆平日8:30 ~17:15 ◆休館日:土 日祝	必要	無料	○	普通車 13台	26
	② かっし子 育て支援 センター	釜石市 甲子町 10-8- 4 (正 福寺幼 稚園 内)	◆9:30~ 12:00、 13:30~ 16:00 ◆休館日:土 日祝、年末 年始	不要	無料 	○	普通車 約5台	27
	③ 旧釜石鋳 山事務所	釜石市 甲子町 1-90- 2	◆9:30~ 16:30 ◆休館日:毎 週火曜日・水 曜日、12/9 ~3/31 (冬 季休館)	不要	小中学生 100円 一般 300円 幼児は無 料		大型バ ス約3 台、普 通車約 20台	29
小佐野地区	① 小佐野 公民館	釜石市 小佐野 町3- 4-25	◆平日8:30 ~17:15 ◆休館日:土 日祝	必要	無料	○	普通車 15台	31
	② 釜石市立 図書館	釜石市 小佐野 町3- 8-8	◆【5月~10 月期】 ・火曜日~金 曜日:9:00 ~18:00 ・土曜日と日 曜日:9:00 ~17:00 【11月~翌 年4月期】 ・火曜日~金 曜日:9:00 ~17:00 ・土曜日と日 曜日:9:00 ~17:00	不要	無料 	○	普通車 25台	32

地区	施設名	住所	開館時間	予約	料金	赤ちゃんの駅	駐車場	ページ
鶺鴒住居地区	① 釜石市民体育館	釜石市鶺鴒住居町4-905-3	◆9:00~21:00 ◆休館日:毎週月曜日(休館日が祝日にあたるときはその翌日が休館)、年末年始(12/29~1/3)	必要	アリーナ使用料(個人)(1人1時間に付き)小学生、中学生及び高校生50円 一般100円	○	普通車100台 	34
	② 鶺鴒住居公民館	釜石市鶺鴒住居町2-901	◆平日8:30~17:15 ◆休館日:土日祝	必要	無料	○	普通車7台	35
	③ 根浜シーサイド・レストハウス	釜石市鶺鴒住居町第21-23-1外	◆【金曜・土曜・祝前日】9:00~19:00 【日曜~木曜】9:00~17:00 ◆休館日:年末年始	先約がある場合がありますので、予めお電話にてご相談ください。	基本無料開放。 【貸切の場合(非営利)】半面150円、全面450円、畳スペース150円	○	普通車約300台	36
	④ 鶺鴒住居保育園子育て支援センター	釜石市鶺鴒住居町3-10(鶺鴒住居保育園内)	◆9:30~12:00、13:00~15:30 ◆休館日:土日祝、年末年始	不要	無料	○	普通車4台(園の駐車場もご利用できます)	38



地区	施設名	住所	開館時間	予約	料金	赤ちゃんの駅	駐車場	ページ
橋野地区	① 橋野鉄鉤山インフォメーションセンター	釜石市橋野町2-6	◆9:30~16:30 ◆休館日: 12/9~3/31(冬季休館)	不要	無料	○	普通車86台 大型車9台	40
唐丹地区	① 唐丹公民館	釜石市唐丹町字小白浜50	◆8:30~21:00 ◆休館日: 年末年始(12/29~1/3)	必要	無料	○	普通車13台	42
	② 大石地域交流センター	釜石市唐丹町字向54	◆年中無休	必要	2,080円/日(10人まで)		普通車約10台	44



釜石地区



※国土地理院地図（単色地図）を加工して作成



①かまいしこども園 子育て支援センター

子育て支援センターは市内に5か所あり、遊び場や遊具の提供、季節の行事、子育て相談などを行っています。



- ◆住所：釜石市天神町5-13
- ◆連絡先：27-8273
- ◆開館時間：9：00～16：00
12：00～13：00
はランチタイム
- ◆休館日：日祝、年末年始
(12/29～1/3)
- ◆予約：不要
- ◆料金：無料
- ◆駐車場：普通車13台
- ◆トイレ：おむつ交換台、
未就学児用トイレ、
洋式トイレあり



- 土曜日も開所しています！
- センターをとびだして青空バンブルームイベントを毎月開催しています。
- 公式Instagramでイベント情報など配信していますので、のぞいてみてくださいね。

公式ホームページ
<https://www.city.kamaishi.iwate.jp/docs/2022060900029/>





②青葉ビル

高齢者やファミリー向けの市営住宅と、公共施設（1階）をあわせた施設です。公共施設には、誰でも自由に予約なしで使用可能な市民交流活動スペース（和室も完備）などがあります。



- ◆住所：釜石市大町3-8-3
- ◆連絡先：22-6002
- ◆開館時間：9：00～21：00
- ◆休館日：年末年始
(12/29～1/3)
- ◆予約：市民交流活動スペースは不要
- ◆料金：市民交流活動スペースは無料
- ◆駐車場：障がい者車両区画
2台分
- ◆トイレ：おむつ交換台、
洋式トイレあり



- 入館時は、検温と手指消毒のご協力をお願いします。
- 青葉ビルの目の前にある「大只越公園」が2024年春にリニューアルオープン

公式ホームページ
<https://www.city.kamaishi.iwate.jp/docs/2014110700017/>





③はぐくみルーム (親子交流室)

保健福祉センター2階にあるおもちゃや小さなすべり台、テントなどを置いているお部屋です。利用可能日を市公式LINEで配信しています。



- ◆住所：釜石市大渡町3-15-26
保健福祉センター2階
- ◆連絡先：22-5121
- ◆開館時間：平日8：30～17：15
- ◆休館日：土日祝、年末年始
(12/29～1/3)
- ◆予約：不要
- ◆料金：無料
- ◆駐車場：普通車41台、障がい者
車両2台
- ◆トイレ：はぐくみルーム内に授乳室
あり、2階女子トイレ内に
組み立て式おむつ交換台あり、9階におむつ交換台と
ベビーキープあり



- 冷暖房完備。
- 授乳スペースあり。
- 子ども用絵本あり。
- キッズルームに幼児用の室内遊
具やパズル、ブロックを置いて
います。
- 軽食であれば飲食可能。
- 1階に自販機を設置しています。

公式ホームページ
<https://www.city.kamaishi.iwate.jp/docs/2023070600046/>



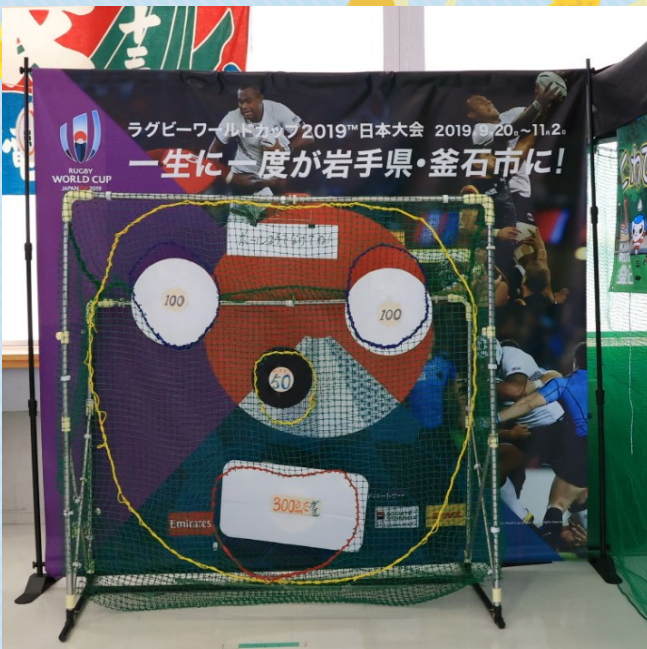


④ ラグビーカフェ 釜石

釜石物産センター（シープラザ釜石内）の2階にあるスペースです。ラグビーに関する展示やボール入れコーナー、キックコーナー等体験コーナーがあります。



- ◆住所：釜石市鈴子町22-1
2階 西側フロア
- ◆連絡先：27-5712
- ◆開館時間：9：00～16：30
- ◆休館日：第1・3・5火曜日(祝日により変動あり)、12/29～1/3
- ◆予約：不要
- ◆料金：無料
- ◆駐車場：地下有料駐車場：56台（1時間まで無料。以後1時間毎に100円）
西側無料駐車場：50台（1時間以上の駐車はご遠慮ください）
- ◆トイレ：洋式トイレあり。
各階のトイレ内におむつ交換台を設置しています。



- 冷暖房完備。
- 飲食スペースあり。
- 自動販売機あり。
- 1階に飲食店や物産店があります。
- ボール入れコーナーで使用するラグビーボールを貸出しますのでお声がけください。

平日：スポーツ推進課
土日祝日：ボランティアスタッフ

公式ホームページ
<https://www.city.kamaishi.iwate.jp/docs/2017030600054/>





⑤ 釜石市 郷土資料館

釜石市郷土資料館は釜石の歴史を語りついでいくために設置されました。所蔵資料のほとんどは市民からの寄贈によるもので、いわば市民手作りの資料館です。



- ◆住所：釜石市鈴子町15-2
- ◆連絡先：22-2046
- ◆開館時間：9：30～16：30
- ◆休館日：毎週火曜日、年末年始（12/28～1/4）
- ◆予約：不要
- ◆料金：大人200円
高校生まで無料
- ◆駐車場：普通車9台
- ◆トイレ：多目的トイレにベビーチェア、おむつ交換台があります。



- 縄文時代から現代まで、釜石の歴史文化について学ぶことができます。
- 動物のはく製や、化石などを見たり、昔の電気製品に触れることもできます。
- 見慣れない昔の道具を見ることができ、子どもたちには貴重な体験になります。

公式ホームページ
<https://www.city.kamaishi.iwate.jp/kyoudo/>



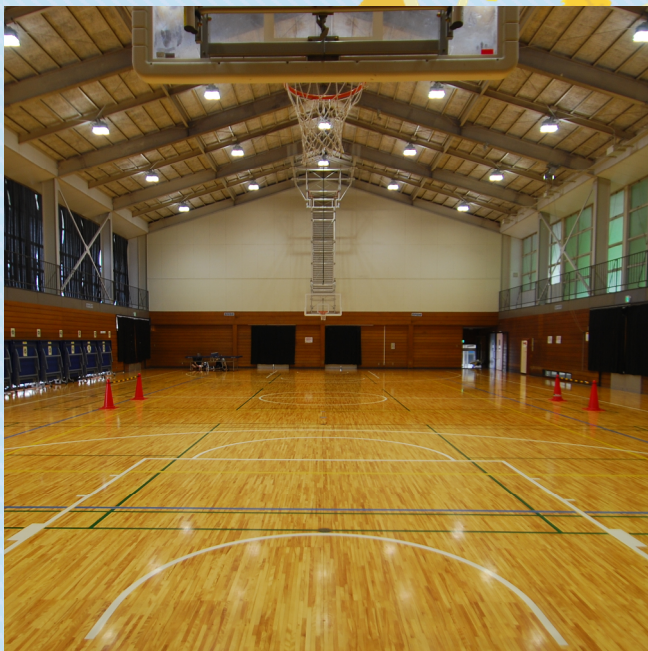


⑥ 市民交流 センター体育館

バスケットボール1面、バレーボール1面、バドミントン3面などで利用できます。



- ◆住所：釜石市嬉石町1-7-8
- ◆連絡先：24-2241
- ◆開館時間：9：00～21：00
- ◆休館日：毎週月曜日（休館日が祝日にあたるときはその翌日が休館）、年末年始（12月29日から1月3日）
- ◆予約：必要
- ◆料金：小中学生、高校生
50円～/3時間
一般 100円～/3時間
- ◆駐車場：普通車50台
- ◆トイレ：洋式トイレあり



公式ホームページ
<https://www.city.kamaishi.iwate.jp/docs/2015030600029/>



平田地区



子育て支援
センター



※国土地理院地図（単色地図）を加工して作成



①市営プール

屋外には、50m競泳プール、25mプール、屋内には、通年で利用できる温水25mプール、幼児用プールなどがあります。

市内小中学校の夏季休業期間は無休です。



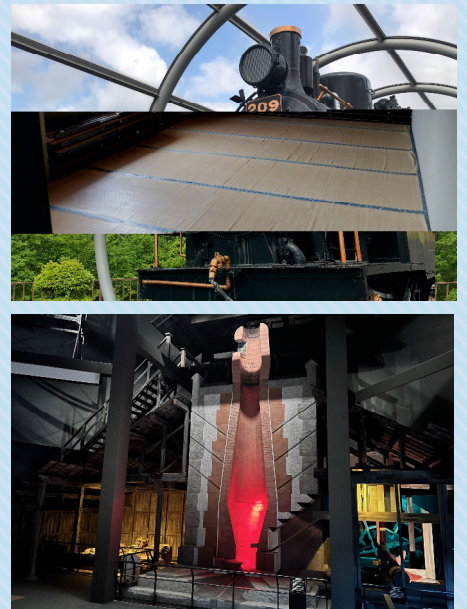
- ◆住所：釜石市大平町3丁目6番1号
- ◆連絡先：22-3190
- ◆開館時間：
 - ・火～金曜日12：00～20：00
 - ・土・日・祝日10：30～18：00
 - ・市内小中学校の夏季休業期間は、10：30開場
- ◆休館日：毎週月曜日（休館日が祝日にあたるときはその翌日）
年末年始（12月29日から1月3日）
- ◆料金：大人：430円/回
高校生：310円/回
中学生以下：210円/回
- ◆駐車場：普通車30台
- ◆トイレ：洋式トイレあり



通年利用可能な屋内25mプール、幼児用プールがあります。

公式ホームページ
<https://www.city.kamaishi.iwate.jp/docs/20200730000033/>





②鉄の歴史館

大島高任の偉業と釜石の製鉄業に携わった先達の偉業を後世に伝え残すためにオープンしました。

鉄のまち釜石を象徴する、鉄の総合的な資料館です。



- ◆住所：釜石市大平町3-12-7
- ◆連絡先：24-2211
- ◆開館時間：9：00～17：00
- ◆休館日：毎週火曜日、年末年始
12/29～1/3
- ◆予約：不要
- ◆料金：小中学生150円
高校生 300円
一般 500円
幼児は無料
- ◆駐車場：大型バス5台、
普通車50台
- ◆トイレ：洋式トイレ、
おむつ交換台あり



- 冷暖房完備。
- 自販機を設置しています。
- 総合演出シアターを1日15回上映しています。
- 1人～2人程度で遊ぶことができる広さのサイ太郎部屋があります。
- 外にはSLがあります。

公式ホームページ
<https://www.city.kamaishi.iwate.jp/docs/2016101700037/>





③平田公民館

市役所の窓口として住民票・戸籍・印鑑証明などの各種証明書の発行や、各種届出手続き、市税の収納等の窓口業務と、公民館の業務を行っています。



- ◆住所：釜石市平田町
3-1000
- ◆連絡先：26-7655
- ◆開館時間：平日8：30
～17：15
- ◆休館日：土日祝休み
- ◆予約：必要
- ◆料金：無料
- ◆駐車場：普通車約20台
- ◆トイレ：洋式トイレあり、和室でおむつ交換可能



- 1階に小会議室、調理室、2階にホール・和室・湯沸室があります。グループ活動などに利用したい場合はご予約ください。
- 飲食スペースあり
- 保健師による相談対応を希望する方はご予約ください。

公式ホームページ
<https://www.city.kamaishi.iwate.jp/docs/2018050100067/>





④ 平田子育て支援センター

子育て支援センターは市内に5か所あり、遊び場や遊具の提供、季節の行事、子育て相談などを行っています。



- ◆住所：釜石市大字平田2-25-142ニュータウン改良住宅1階
- ◆連絡先：27-5223
- ◆開館時間：10:00～12:00
13:00～15:00
- ◆休館日：土日祝、年末年始
- ◆予約：不要
- ◆料金：無料
- ◆駐車場：普通車約10台
- ◆トイレ：未就学児用トイレ、洋式トイレあり

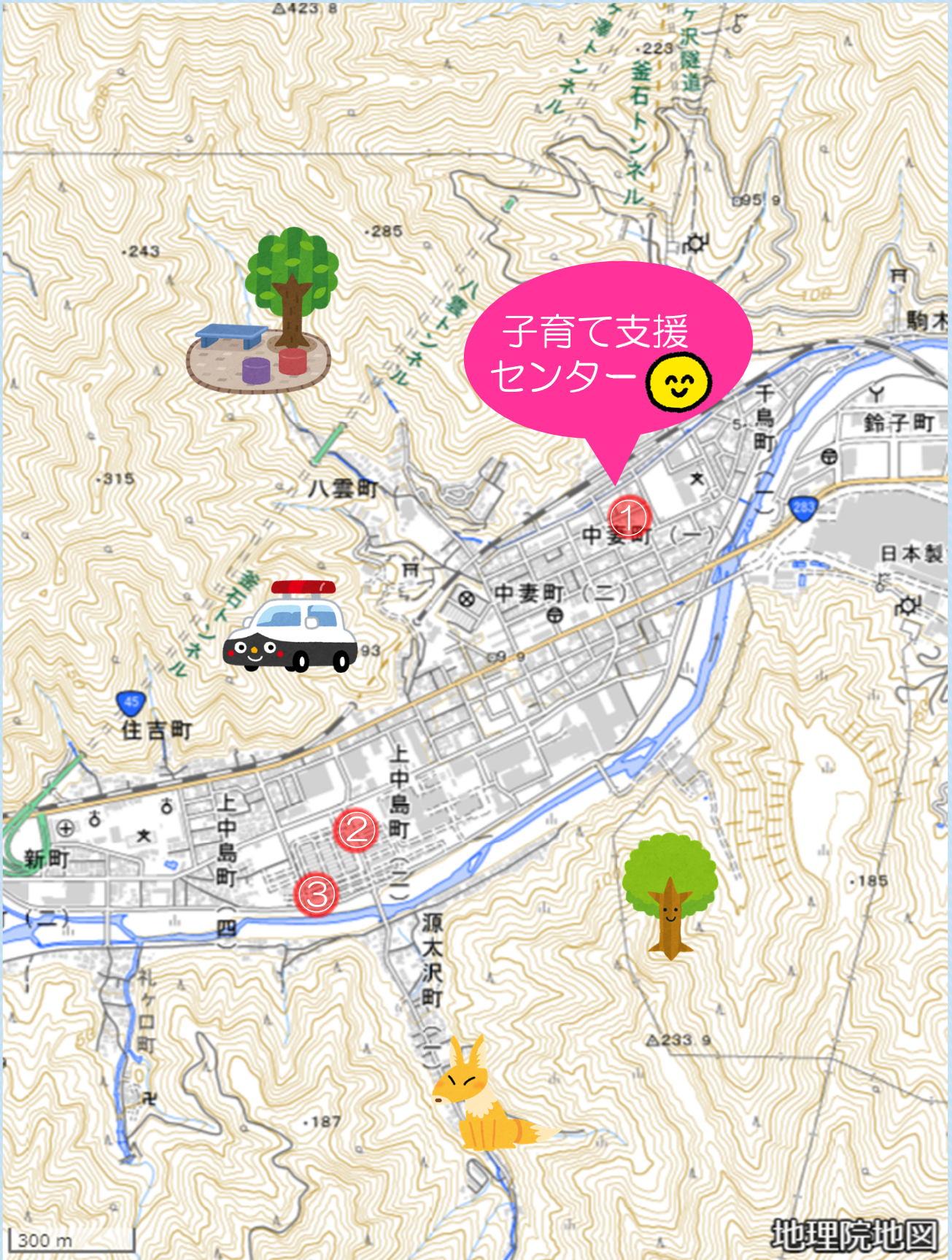


- 木材を活かしたあたたかな雰囲気の中で、保健師を招いての相談会や、天気の良い日は外でシャボン玉あそびなどを行っています。
- 育児に関する心配ごとなどひとりで抱えていませんか？メールによる相談も受け付けております。

公式ホームページ
<https://www.city.kamaishi.iwate.jp/docs/2022060900067/>



中妻地区



※国土地理院地図（単色地図）を加工して作成



① 中妻子供の家 子育て支援センター

子育て支援センターは市内に5か所あり、遊び場や遊具の提供、季節の行事、子育て相談などを行っています。



- ◆住所：釜石市中妻町1-13-22（中妻子供の家保育園内）
- ◆連絡先：23-5552
- ◆開館時間：9:30～12:00
13:00～15:30
- ◆休館日：土日祝、年末年始
- ◆予約：不要
- ◆料金：無料
- ◆駐車場：普通車約5台
- ◆トイレ：未就学児用トイレ、洋式トイレあり



- 園庭の開放を行っています。
- 毎月、親子サークル活動や、季節の製作あそびを行っています。
- 気になるイベントがあったらご家族で気軽に遊びに来てくださいね。

公式ホームページ
<https://www.city.kamaishi.iwate.jp/docs/2022060900043/>





② 中妻公民館

市役所の窓口として住民票・戸籍・印鑑証明などの各種証明書の発行や、各種届出手続き、市税の収納等の窓口業務と、公民館の業務を行っています。



- ◆住所：釜石市上中島町2-6-36（上中島復興住宅3号棟1階）
- ◆連絡先：23-5541
- ◆開館時間：平日・土日祝
9：00～21：00
- ◆休館日：年末年始のみ
（12/29～1/3）
- ◆予約：必要（エントランスは不要）
- ◆料金：無料
- ◆駐車場：普通車10台
- ◆トイレ：洋式トイレあり



- 冷暖房完備。
- 本を置いています。
- 備品として、机、椅子、ホワイトボード、マイクセット、プロジェクタあり。
- 予約は、平日8:30～17:15（土日祝、年末年始は休み）

公式ホームページ

<https://www.city.kamaishi.iwate.jp/docs/2016011200023/>





③ 上中島児童館

上中島児童館は0～18歳まで誰でも自由に安心して利用できる施設です。

もちろん就学前のお子さんも利用できます。

パパ、ママと一緒にどうぞ！



- ◆住所：釜石市上中島町3-5-19
- ◆連絡先：23-6175
- ◆開館時間：10：00～12：00
13：00～18：30
- ◆休館日：日曜・祝日、年末年始、お盆
- ◆予約：不要（事前または来館時に利用登録をしてください）
- ◆料金：無料
- ◆駐車場：約8台
- ◆トイレ：車いす用トイレあり



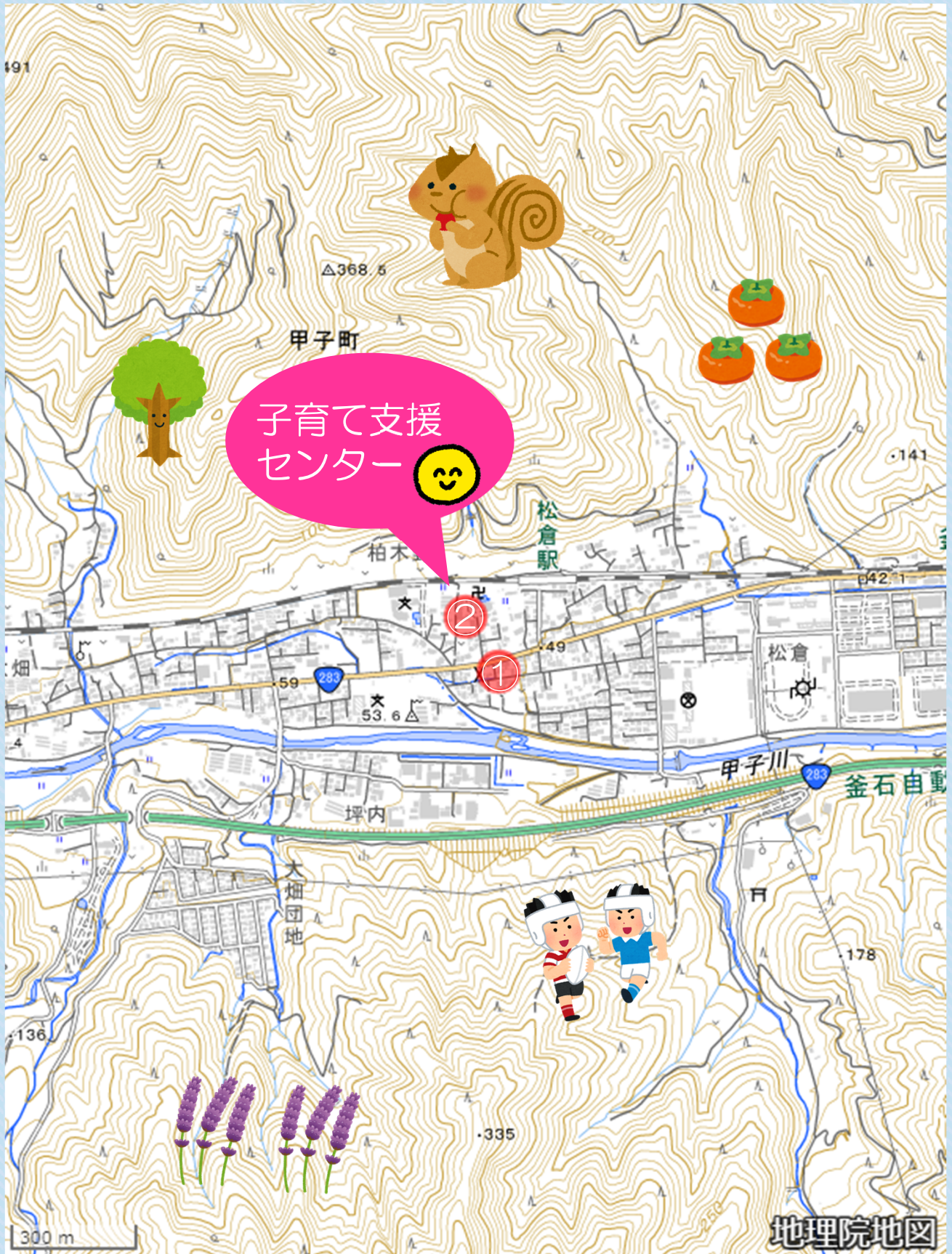
- 広い集会室があります。体を動かして遊ぶこともできます。
- たくさんの遊具からきっと好きな遊びが見つかります。
- 絵本もたくさんあります。好きな場所で好きな絵本を読むのもあります。
- 季節のイベントや読み聞かせの会もあります。ご家族での参加をお待ちしています。

公式ホームページ

https://www.city.kamaishi.iwate.jp/docs/20240424_00060/



甲子地区 (1)



※国土地理院地図（単色地図）を加工して作成



① 甲子公民館

市役所の窓口として住民票・戸籍・印鑑証明などの各種証明書の発行や、各種届出手続き、市税の収納等の窓口業務と、公民館の業務を行っています。



- ◆住所：釜石市甲子町10-255
- ◆連絡先：21-3151
- ◆開館時間：平日8：30～17：15
- ◆休館日：土日祝
- ◆予約：必要（自主活動グループの予約が多いためお早めに予約ください。）
- ◆料金：無料
- ◆駐車場：普通車13台
- ◆トイレ：洋式トイレあり



- 2階ホールと1階に図書室、和室があります。
- 保健師による相談対応を希望する方はご予約ください。

公式ホームページ：
<https://www.city.kamaishi.iwate.jp/docs/2009062600010/>





② かつし 子育て支援センター

子育て支援センターは市内に5か所あり、遊び場や遊具の提供、季節の行事、子育て相談などを行っています。



- ◆住所：釜石市甲子町10-8-4
(正福寺幼稚園内)
- ◆連絡先：27-5066
- ◆開館時間：9:30～12:00
13:30～16:00
- ◆休館日：土日祝、年末年始
- ◆予約：不要
- ◆料金：無料
- ◆駐車場：普通車約5台
- ◆トイレ：未就学児用トイレ、洋式トイレあり



- 月1回のママサークルでは、講師を招いて親子体操教室や作品制作などを行っています。
- 毎月お誕生日会があり、お友達と一緒に祝いできます。
- LINEでイベント情報の配信もしています♪

公式ホームページ
<https://www.city.kamaishi.iwate.jp/docs/2022060900036/>



甲子地区 (2)



※国土地理院地図（単色地図）を加工して作成



③旧釜石鉱山 事務所

釜石鉱山株式会社が総合事務所として使用していた建物で、日本最大の鉄鉱山・日本有数の銅鉱山である大橋地区の釜石鉱山を広く周知するため公開されている展示室です。

本施設は、平成25年6月に国登録有形文化財に登録されています。



- ◆住所：釜石市甲子町1-90-2
- ◆連絡先：55-5521
- ◆開館時間：9：30～16：30
- ◆休館日：毎週火曜日・水曜日、12/9～3/31(冬季休館)
- ◆予約：不要
- ◆料金：小中学生100円
一般 300円
幼児は無料
- ◆駐車場：大型バス約3台、普通車約20台
- ◆トイレ：洋式トイレあり



- 貴重な鉱石に触れることができます。予約をすると、屋外で鉱石採集をすることができます。
- 冷暖房、自動販売機が無いので、水分を持参して下さい。
- 自然豊かな環境です。屋外散策の際は、クマやハチに注意してください。

公式ホームページ：
<https://www.city.kamaishi.iwate.jp/docs/2019122700109/>



小佐野地区



※国土地理院地図（単色地図）を加工して作成



①小佐野公民館

市役所の窓口として住民票・戸籍・印鑑証明などの各種証明書の発行や、各種届出手続き、市税の収納等の窓口業務と、公民館の業務を行っています。



- ◆住所：釜石市小佐野町3-4-25
- ◆連絡先：23-5037
- ◆開館時間：平日8：30～17：15
- ◆休館日：土日祝
- ◆予約：必要（自主活動グループの予約が多いためお早めに予約ください。）
- ◆料金：無料
- ◆駐車場：普通車15台
- ◆トイレ：洋式トイレあり



- 2、3階に小、大ホール及び1、2階に和室があります。（調理室有）
- 保健師による相談対応を希望する方はご予約ください。

公式ホームページ

<https://www.city.kamaishi.iwate.jp/docs/2019092600072/>





②釜石市立 図書館

たくさんの本とともに市民の皆さんの生涯学習を支え、読書活動の振興を図っています。

児童向けに、読み聞かせや図書館映画会などのイベントもさまざま行っています。



◆住所：釜石市小佐野町3-8-8

◆連絡先：25-2233

◆開館時間：

【5月～10月期】

・火曜日～金曜日：9：00～18：00

・土曜日と日曜日：9：00～17：00

【11月～翌年4月期】

・火曜日～金曜日：9：00～17：00

・土曜日と日曜日：9：00～17：00

◆休館日：毎週月曜日、国民の祝日、
12月29日から翌年1月4日、
館内整理日 など

◆料金：無料

◆駐車場：普通車25台

◆トイレ：車イス対応自動洗浄洋式トイレ1台、ベビーシート1台、ベビーチェア1台、フィッティングボード1台、オスメイト対応トイレパックあり



- ・冷暖房完備（エアコン・ボイラー）
- ・絵本や児童書、紙芝居がたくさんあります。
- ・1階児童室内には、乳幼児向けの本が置いてある小上がりのスペースがあります。
- ・館内には飲食コーナーがあります。
- ・基本的には読書のための建物であるため、できる限りおだやかに過ごすようご協力をお願いします。

公式ホームページ

<https://www.city.kamaishi.iwate.jp/category/bunya/shisetsu/library/>



鶺鴒住居地区 (1)



※国土地理院地図（単色地図）を加工して作成



① 釜石市民体育館

新たな屋内スポーツ施設として令和元（2019）年12月にオープンしました。

建物はガラス張りで開放感あふれる施設です。



- ◆住所：釜石市鶴住居町4-905-3
- ◆連絡先：27-5511
- ◆開館時間：9：00～21：00
- ◆休館日：毎週月曜日（休館日が祝日にあたるときはその翌日が休館）、年末年始（12/29～1/3）
- ◆予約：必要
- ◆料金：アリーナ使用料（個人）
（1人1時間につき）
小、中学生及び高校生 50円
一般 100円
- ◆駐車場：普通車約100台
- ◆トイレ：多機能トイレ（1・2階各1カ所）あり、赤ちゃん休憩室（2階1室）あり



- 冷暖房完備。
- 飲食スペースあり。
- 多機能トイレ、赤ちゃん休憩室完備。
- 2階に軽運動スペースもあります。

公式ホームページ

<https://www.city.kamaishi.iwate.jp/docs/2019112800031/>





② 鶉住居公民館

市役所の窓口として住民票・戸籍・印鑑証明などの各種証明書の発行や、各種届出手続き、市税の収納等の窓口業務と、公民館の業務を行っています。



- ◆住所：釜石市鶉住居町2-901
- ◆連絡先：28-2470
- ◆開館時間：平日8：30～17：15
- ◆休館日：土日祝
- ◆予約：必要（自主活動グループの予約が多いためお早めに予約ください。）
- ◆料金：無料
- ◆駐車場：普通車7台
- ◆トイレ：洋式トイレあり



- 冷暖房完備。
- 本を置いており読書ができるスペースあり。
- 多目的ホール、調理室あり。
- 市民体育館の駐車場も使用可能。
- 飲食スペースについては要相談。

公式ホームページ

<https://www.city.kamaishi.iwate.jp/docs/2013082000019/>





③根浜シーサイド ・レストハウス

根浜海岸にある赤い屋根のレストハウスです。

日帰りからキャンプ、イベントなど広くご利用いただける海辺の観光拠点です。



- ◆住所：釜石市鶴住居町21-23-1外
- ◆連絡先：27-5455
- ◆開館時間：
【金曜・土曜・祝前日】9:00～19:00
【日曜～木曜】9:00～17:00
- ◆休館日：年末年始
- ◆予約：先約がある場合がありますので、予めお電話にてご相談ください。
- ◆料金：基本無料（貸し切りの場合有料）
- ◆駐車場：普通車約300台
- ◆トイレ：洋式トイレあり、おむつ交換台、幼児用補助便座あり、着替え台あり

- 冷暖房完備。
- お子様から大人まで読むことのできる絵本や本を置いています。
- キッズルームに幼児用の室内遊具や、ブロックを置いています。
- クッション製のキッズスペースがあります。
- 自販機を設置しており、子どもの飲める飲み物もあります。
- 畳上や椅子で使用できる、幼児用のチェアがあります。



公式ホームページ

<https://nebama-seaside.jp/>

Facebook

<https://www.facebook.com/NEBAMACAMP>



鶺住居地区 (2)



※国土地理院地図（単色地図）を加工して作成



④ 鶺住居保育園 子育て支援センター

子育て支援センターは市内に5か所あり、遊び場や遊具の提供、季節の行事、子育て相談などを行っています。



- ◆住所：釜石市鶺住居町3-10
(鶺住居保育園内)
- ◆連絡先：28-3361
- ◆開館時間：9:30~12:00
13:00~15:30
- ◆休館日：土日祝、年末年始
- ◆予約：不要
- ◆料金：無料
- ◆駐車場：普通車4台(園の駐車場も利用できます)
- ◆トイレ：未就学児用トイレ、洋式トイレあり

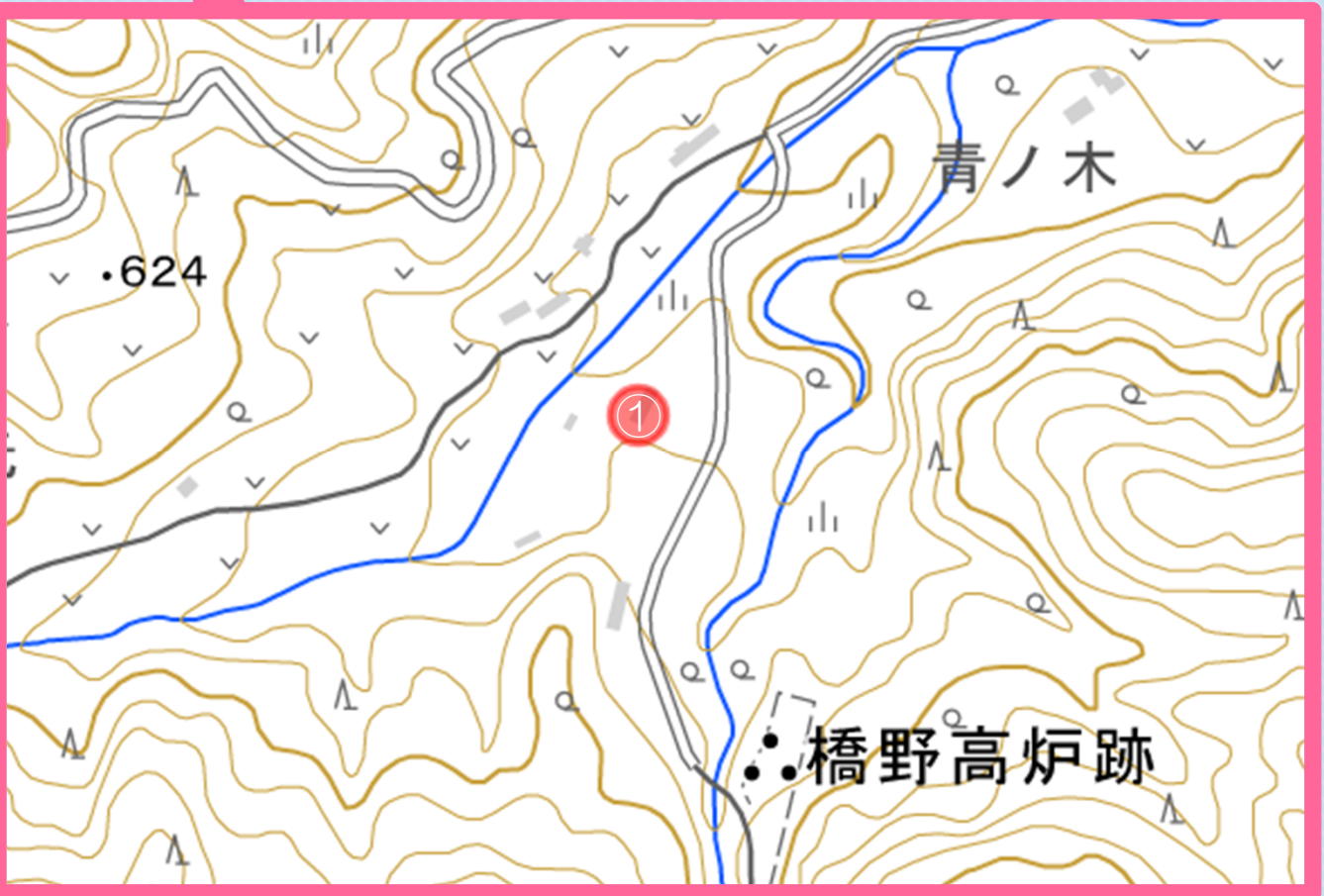


- 月に1回、野菜作り、親子ピクニック、親子クッキングなどを行っています。
- 絵本の貸し出しもしているので、おうちでもいろいろな絵本を読むことができますよ。借りるだけでも大歓迎です♪

公式ホームページ
<https://www.city.kamaishi.iwate.jp/docs/2022060900050/>



橋野地区



※国土地理院地図（単色地図）を加工して作成



① 橋野鉄鉱山 インフォメーション センター

世界文化遺産『明治日本の産業革命遺産』の構成資産である橋野鉄鉱山を映像やパネルでわかりやすく解説しています。橋野鉄鉱山を見学する際に役立つARタブレットと音声ガイドペンの有料レンタルも行っています。



- ◆住所：釜石市橋野町2-6
- ◆連絡先：54-5250
- ◆開館時間：9：30～16：30
- ◆休館日：12/9～3/31(冬季休館)
- ◆予約：不要
- ◆料金：無料
- ◆駐車場：普通車86台
大型車9台
- ◆トイレ：洋式トイレあり、授乳用の個室スペース（ソファや長机）やミルク用のお湯を提供できます。



- 冷暖房完備。
- 多機能トイレあり。
- 自動販売機あり。
- 餅鉄に触れることができます。
- 屋外遊具あり。
- 徒歩数分で世界遺産の構成資産である『橋野鉄鉱山』を見ることができます。
- 自然豊かな環境です。屋外散策の際は、クマやハチに注意してください。

公式ホームページ
<https://www.city.kamaishi.iwate.jp/docs/2020030600160/>



唐丹地区 (1)



※国土地理院地図（単色地図）を加工して作成



①唐丹公民館

市役所の窓口として住民票・戸籍・印鑑証明などの各種証明書の発行や、各種届出手続き、市税の収納等の窓口業務と、公民館の業務を行っています。

保健師による相談対応を希望する方はご予約ください。



- ◆住所：釜石市唐丹町字小白浜50番地
- ◆連絡先：55-2111
- ◆開館時間：平日8：30～21：00
- ◆休館日：年末年始(12/29～1/3)
- ◆予約：必要（公民館使用許可申請書を提出していただきます。）
- ◆料金：無料
- ◆駐車場：普通車13台
- ◆トイレ：洋式トイレ、多機能トイレあり

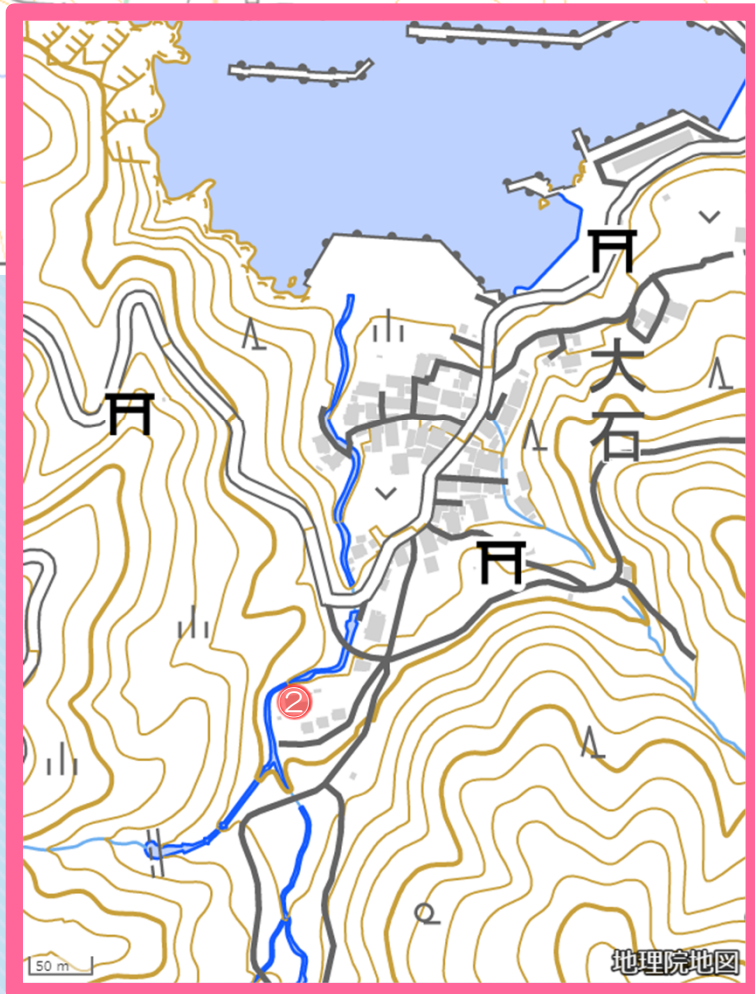
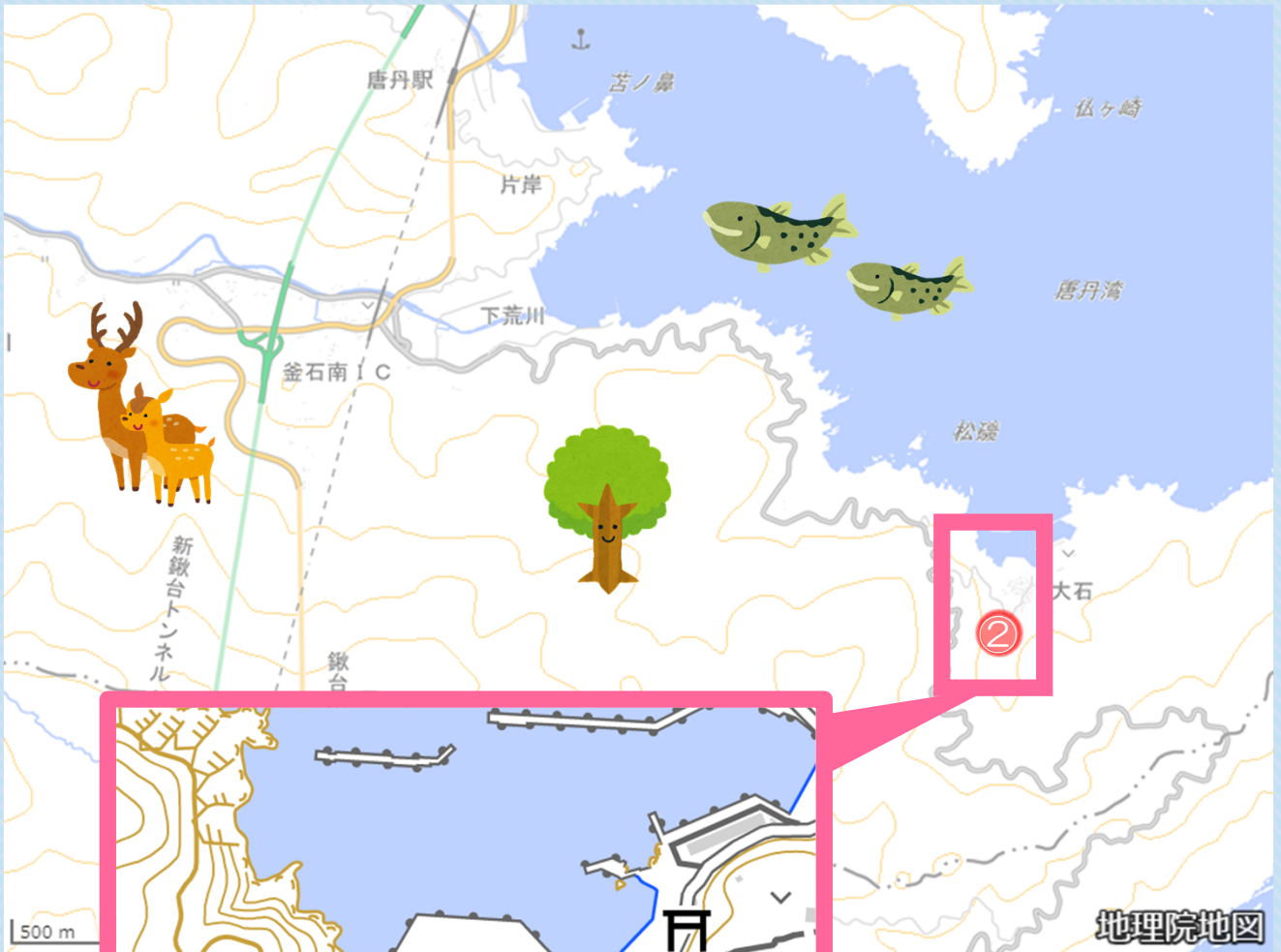


- 集会室、和室、調理室あり。
- 冷暖房完備。
- 机、いす、座布団あり。
- テレビ、DVD機器利用可。
- 徒歩数分の場所に遊具が充実したコミュニティ広場あり。
- お問い合わせ等は平日の8時30分～17時15分をお願いします。（土日祝日は職員がおりません）

公式ホームページ
<https://www.city.kamaishi.iwate.jp/docs/2008121300014/>



唐丹地区 (2)



※国土地理院地図（単色地図）を加工して作成



②大石地域 交流センター

市民の交流機会の創出と社会教育の増進を目的に、平成16年5月1日に開所した施設です。

周辺は海と森に囲まれ自然豊かな環境です。



- ◆住所：釜石市唐丹町字向54
- ◆連絡先：27-8454
- ◆開館時間：年中無休
- ◆予約：必要（予約は、平日8:30～17:15。土日祝、年末年始は休み）
- ◆料金：2,080円/日（10人まで）
- ◆駐車場：普通車10台
- ◆トイレ：洋式トイレあり



- 冷暖房完備。
- シャワールーム有。
- 静かに読書や宿題ができるスペースがあります。
- 身体を動かすスペースがあります。

公式ホームページ
<https://www.city.kamaishi.iwate.jp/docs/2014061300021/>



釜石市の子育てお役立ちツール

釜石市公式LINE	https://www.city.kamaishi.iwate.jp/docs/2020051400077/	
子育て応援アプリ Hug me	https://www.city.kamaishi.iwate.jp/docs/2023091300031/	
かまいし子育て応援 ガイドブック	https://www.city.kamaishi.iwate.jp/docs/2019071100067/	
釜石市赤ちゃんの駅 	https://www.city.kamaishi.iwate.jp/docs/2018012600048/	

そのほかの遊び場、イベントなど

公園・外の遊び場	https://www.city.kamaishi.iwate.jp/docs/2021053100026/	
自然遊びイベント	https://www.city.kamaishi.iwate.jp/docs/2024051500027/	



かまいしおやこあそびばマップ ～わくわく室内編～

初版発行 令和6年8月

釜石市保健福祉部こども家庭課
〒026-0025
岩手県釜石市大渡町三丁目15番26号
☎0193-22-5121



釜石市

