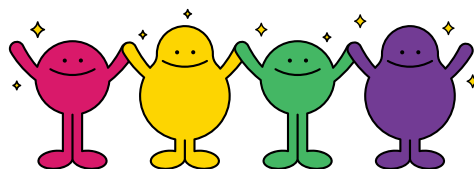


もしものときも安心！



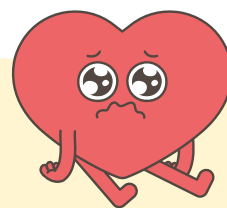
釜石市ファミリー・サポート・センターは 地域子育て支援補償保険に加入しています。

釜石市ファミリー・サポート・センターでは、サポーター会員のみなさんに安心して活動していただけるよう、3つの保証が一体となった「地域子育て支援補償保険」に加入しています。

1 依頼子供傷害保険

預かったお子さんのケガなどを補償します。

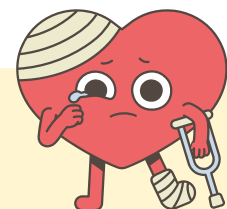
- (例)
- 預かったお子さんが、階段から落ちてケガをした。
 - 預かったお子さんが、犬にかまれてケガをした。
 - サポーター会員さんが作った料理で、預かったお子さんが食中毒を発症した。



2 サービス提供会員傷害保険

サポーター会員さんのケガなどを補償します。

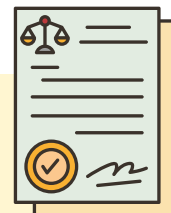
- (例)
- 走ってくるお子さんを受け止めようとして支えきれず転んでケガをした。
 - 預かったお子さんを送って帰る途中に階段で滑ってケガをした。
 - 作った料理を預かったお子さんと一緒に食べたところ、食中毒になった。



3 賠償責任保険

活動によって負った賠償責任を補償します。

- (例)
- 預かっていたベビーカーを破損してしまい、賠償責任を負った場合。
 - サポーター会員さんの不注意でお湯がこぼれ、預かったお子さんに大やけどをさせてしまい、賠償責任を負った場合。



本保険は一般財団法人女性労働協会を保険契約者とする団体保険です。

保険証券を保険会社に請求する権利、保険会社との保険契約を解約する権利等は原則として女性労働協会が有します。

取扱代理店：一般財団法人女性労働協会 保険代理店部門

引受保険会社（幹事会社）：東京海上日動火災保険株式会社 公務第一部公務第二課