

広報

# がましし

お知らせ版

JAPAN RUGBY LEAGUE ONE 2025-26 | NTT

岩泉ホールディングスPresents



## 5月9日土

13時キックオフ 開場11時  
釜石鶴住居復興スタジアム



日本製鉄釜石シーウェイブス

VS

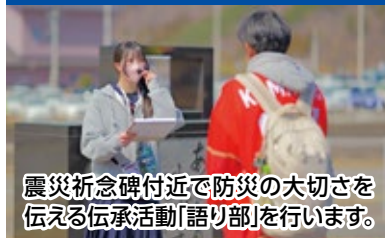
清水建設江東ブルーシャークス

来場者  
プレゼント



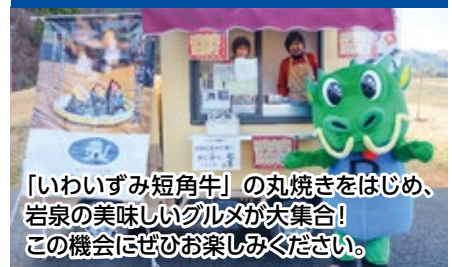
岩泉のむヨーグルトなど、  
岩泉の特産品を、先着順で  
プレゼント!

釜石高校有志グループ  
「夢団」による伝承活動



震災祈念碑付近で防災の大切さを  
伝える伝承活動「語り部」を行います。

岩泉グルメ・特産品集合



「いわいずみ短角牛」の丸焼きをはじめ、  
岩泉の美味しいグルメが大集合!  
この機会にぜひお楽しみください。

### チケット情報

( )は当日料金	一般価格	ファンクラブ価格
メインS指定席	3,000円 (3,500円)	2,500円 (3,000円)
けっぱってシート (メインS指定席内)	8,000円 (8,000円)	
自由席	2,000円 (2,500円)	1,500円 (2,000円)
自由席ともチケ (大人2枚セット)	3,500円	—
自由席ともチケ (大人+子どもセット)	2,000円	—
自由席子ども	500円 (500円)	
自由席 シニアサックス	1,000円 (1,000円)	500円 (1,000円)
車いす席	1,500円 (2,000円)	1,000円 (1,500円)

詳細はこちらから



16時スタート!!

試合終了後  
「ファン感謝デー 2025-26」開催



スタジアム外周西側フードコートで開催。  
イベント詳細は後日、日本製鉄釜石シーウ  
ェイブス公式サイトで発表します!  
※雨天時 メインスタンドデッキで開催

全選手  
スタッフが  
参加!!

ラグビーのまち釜石教室

シーウェイブスの選手とシーウェ  
イブス応援団も参加するラグビー  
体験会を開催! どなたでもご参加  
いただけます。



みちのく潮風トレイル満喫イベント

海と山に囲まれた釜石で、トレイルラン  
やウォーキングを楽しみ、スタジアムで  
ラグビー観戦! 自然とスポーツを一日  
で満喫できる特別なイベントです!

参加者  
募集中



詳しくは、日本製鉄釜石シーウェイブスの  
公式サイトをご覧ください



問い合わせ 日本製鉄釜石シーウェイブス ☎ 22-1173

