



たっくくのいわびしゃもんかぐら
特別出演：達谷窟毘沙門神楽（平泉町）

尾崎町虎舞・平田神楽・外山鹿踊
 只越虎舞・田郷鹿子踊・錦町虎舞
 砂子畑鹿踊・東前太神楽

釜石市土祭 郷芸能祭 第27回

2月8日(日)

- ▶開場 9時30分
- ▶開演 10時(終演予定 15時)
- ▶釜石市民ホールTETTO
ホールA

入場
無料

問い合わせ 市教育委員会文化財課 ☎27-7567

冬のぬくもり助成金を支給します

冬季の生活を支える燃料費や、防寒用品・雑貨などの購入費の一部を助成します。

- 対象** ①住民税非課税世帯（令和7年12月1日時点で釜石市に住民登録があり、世帯員全員の〔令和7年度分の住民税〕が非課税である世帯）のうち、次のいずれかに該当する世帯
 ※住民税が課税されている人の扶養親族のみで構成される世帯は対象外です
 ○高齢者世帯…満65歳以上になる人のみで構成される世帯
 ○障がい者世帯…身体障害者手帳1・2級、精神障害者保健福祉手帳1級、療育手帳交付区分A、特別児童扶養手当1級、要介護4以上に該当する人がいる世帯
 ○ひとり親世帯
 ②令和7年12月1日時点で生活保護を受けている世帯

助成額 1世帯当たり7千円（口座振込）

必要な手続き 対象と思われる世帯に順次下記の案内を送付します。

支給のお知らせ（はがき）	確認書・申請書（封筒）
申請不要 振込予定日は2月6日(金)です。 ※口座変更・受給辞退の場合のみ1月28日(木)までに届け出が必要です	2月27日(金)までに同封の返信用封筒で市地域福祉課へ返送してください。

問い合わせ 市地域福祉課 ☎22-0177

市民体力テスト(測定)

握力や上体起こしなどの簡単なテストで自分の体力を知りましょう！

日時 2月14日(土)14時30分～16時 受付14時～

場所 市民体育館

内容 【共通】握力、上体起こし、長座体前屈 【64歳以下】反復横とび、20メートルシャトルラン 【65歳以上】開眼片足立ち、10メートル障害物歩行、6分間歩行

対象 小学生～79歳までの市民 20人程度

持ち物 上履き（室内用運動靴）、動きやすい服装、水分補給用飲料、汗拭きタオル

申込方法 1月30日(金)16時までに申込フォームまたは電話で申し込みください。
 （土・日曜日を除く9時～17時）

※申込状況によっては、申込期限より早期に受付を終了する場合があります

問い合わせ 市文化スポーツ課 スポーツ推進係 ☎27-5712



市ホームページ



申込フォーム

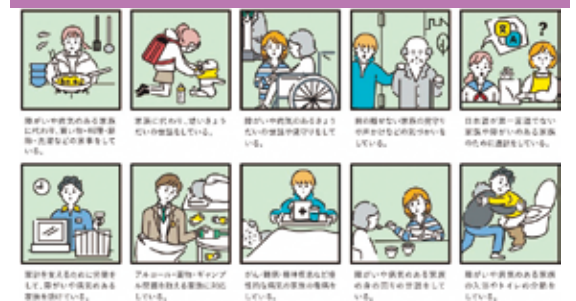
知っていますか？“ヤングケアラー”

ヤングケアラーは、本来大人が担うと想定される家事や家族の世話など日常的に行っている子ども・若者のことを言い、家族の手助けをすることは「普通のこと」「我慢すること」だと思っていることが多いそうです。皆さんでヤングケアラーについて知り、いつでも気軽に話せる、相談できる体制をつくり社会全体で支えて行きましょう。

相談できる場所

学校（先生やスクールカウンセラー、スクールソーシャルワーカー）や市こども家庭センターなど

ヤングケアラーが行っているケアの例



市ホームページ



こども家庭庁ホームページ

問い合わせ 市こども家庭課 こども家庭センター ☎27-5505