

広報

がまいし

お知らせ版

☆
夏を満喫!

第3弾 釜宴会キャンペーン

予算額に達し次第
終了します

市は、原油価格や物価高騰の影響を受ける飲食店などを支援するため、
2人以上で飲食店を利用した場合の飲食代金を割り引くキャンペーンを実施します。

割引期間 6月20日(金)～8月8日(金)

申請受付開始 6月9日(月) 13時～



割引条件

飲食代金がいずれかの場合

①2人以上で人数×税込3,000円以上 → 1人当たり**1,000円割引**

②7～14時に入店し、2人以上で人数×税込1,500円以上 → 1人当たり**500円割引**

対象店舗

市内飲食・宿泊事業者のうち、当キャンペーンに参加している店舗

利用手順

1 飲食店を予約
(キャンペーンを
利用することを
伝えてください)

2 会食の14日前から5日前の15時まで
に利用予定の店舗名、利用日時、
利用人数、1人当たりの予算額など
を申込フォームまたは釜石商工会議
所窓口へ申請(※申請が無い場合、
割引は適用されません)

3 利用当日、飲食店
に申請完了メール、
または飲食店利用
確認書を提示

対象店舗などの詳細は商工会議所の
ホームページをご覧ください。



釜石商工会議所

問い合わせ 釜石商工会議所 ☎ 22-2434 市商工観光課 商工業支援係 ☎ 27-8421

落語協会 寄席普及公演 第5回 てっと寄席

落語・紙切り・太神楽曲芸など、本格寄席
公演をTETTOでお楽しみください!

日 時 6月14日(土) 14時 (開場13時30分)
場 所 釜石市民ホールTETTO ホールA
料 金 全席自由 一般 1,500円／高校生以下 500円
当日一般のみ 200円増
※未就学児入場不可

**チケット
販 売** 釜石市民ホール、イオンスーパーセンター釜石店、
シーサイドタウンマスト 他

出演

入船亭扇辰、柳家小平太、橘家文吾
鏡味仙志郎・仙成 (太神楽曲芸)、林家楽一 (紙切り)



問い合わせ 釜石市民ホールTETTO ☎ 22-2266

フリガナ 戸籍に氏名の振り仮名が記載されます

令和7年5月26日に改正戸籍法が施行され、戸籍に氏名の振り仮名が記載されることになったため、本籍地の市区町村長から、戸籍に記載される予定の氏名の振り仮名に誤りがないことを確認するための通知が送付されます。

釜石市が本籍地となっている人へは、7月上旬頃の発送を予定しています。

振り仮名を確認するための通知が届きましたら、記載内容に誤りがないかをご確認いただき、**誤りがあった場合には**、正しい振り仮名を届け出する必要があります。

詳しくは、広報かまいし6月15日号に掲載される内容をご確認ください。

問い合わせ 市市民課 総合窓口係 ☎27-8450

しんみちとうげ こうしんとう 「新道峠(通称：清水峠)の庚申塔」が市指定文化財になりました



この庚申塔には、天保4(1833)年に発生した飢饉を救済するために、地元の有力者が困窮する人々を助けるために行った新道開発の記録が刻まれており、書は葛西昌丕(西村屋善右衛門)によるものです。地域の歴史を知る上で貴重であることから釜石市指定文化財となりました。

※新道峠(通称：清水峠)

唐丹町の片岸から荒川に抜ける峠道で、この道が開削されるまでは、急峻な熊ノ木峠を利用していました。

問い合わせ 市教育委員会 文化財課 ☎27-7567

高齢者
向け

『健康な頃からの認知機能チェック』 受けてみませんか？

あたまの健康チェック



チェックの方法
電話で行う10分間の
記憶検査です



10の単語を復唱して覚え、
すぐに思い出す

同じことを3回続けて行います

3つの動物の中から仲間外れを選ぶ

最初に覚えた10の単語を
もう一度思い出す

市は、高齢者向け『あたまの健康チェック』を実施します。認知機能低下の予防は元気な頃からです。ご自身の状態を知ること、頭の健康維持・関心を持つきっかけにしましょう。

予約制となっていますので希望者は市地域包括支援センターへお問い合わせください。

対象 市内在住の60歳以上の人で認知症の診断や治療を受けていない人

テスト方法 電話で行う単語記憶テスト

定員 先着100人

費用 無料

予約受付 6月16日(月)～

※認知症かどうか確認するいわゆる「認知症チェック検査」ではありません

予約・問い合わせ 市地域包括支援センター ☎22-2620

参加者
募集

いわて男女共同参画オンラインセミナー 2025



日時 6月21日(土) 12時30分～17時

参加方法 オンライン参加

※市では、オンライン環境が整わない人を対象とした上映会を実施します

上映会会場 市役所第1庁舎2階 第2会議室(申込者多数の際は会場変更となる場合があります)

内容 【基調講演】『人生100年時代の男女共同参画』

講師：中央大学文学部教授 山田 昌弘さん

【講演】『多様な性と性的マイノリティ：身近な「はて？」から考える』

講師：福島大学教育推進機構准教授 前川 直哉さん

【トークセッション】『もやもやから踏み出す第一歩』

講師：盛岡さくら法律事務所 弁護士 渡部 容子さん
Compass 代表 佐藤 真子さん

対象 県内に在住、在勤、在学する人を優先。ただし、県外の人参加も可能です。

申込方法 オンライン参加の人は、岩手県男女共同参画センターのホームページから専用の申込フォームにアクセスしてお申し込みください。

市の上映会への参加を希望する人は、市男女共同参画室までお電話ください。市への申し込みは、6月11日(水)までをお願いします。

定員 先着500人 ※定員になり次第受付終了

その他 希望する内容のみ選択して受講することもできます。



申し込みフォーム

申し込み・問い合わせ 市総合政策課 男女共同参画室 ☎27-8413

危険空き家除却工事補助金の事前調査申請を受け付けます

管理不全で周辺に悪影響を及ぼしている空き家を除却・解体する費用の一部を補助するもので、対象となる空き家かを判定する事前調査申請を受け付けます。

対象となる空き家

次の要件をすべて満たすもの

- ・倒壊や、部材の落下・飛散の危険があるなど、一定の基準に該当するもの(現地調査で判定)
- ・1年以上使用されていないこと
- ・専用住宅または住宅部分が延床面積の2分の1以上の併用住宅(長屋および共同住宅は対象外)

対象 空き家の所有者または相続人 ※法人は対象外

補助要件 ①市税の滞納がないこと

②対象空き家に共有者、複数の相続人がいる場合などは、すべての人から同意を得ること

補助額 対象工事費の5分の2(上限50万円) ※家財道具の撤去、運搬、処分経費は対象外

注意点 事前調査申請による現地調査での判定後に、別途本申請が必要です。詳しくは、工事契約締結や着手前に必ずご相談ください。

問い合わせ 市生活環境課 市民生活係 ☎27-8451

県産木材を使った住宅の新築・リフォーム費用を一部補助します

対象 県内に自ら居住するため、住宅を新築、購入またはリフォームする人

対象住宅 令和7年4月1日以降に着工し、令和8年3月15日までに工事が完了する住宅

補助額 最大50万円

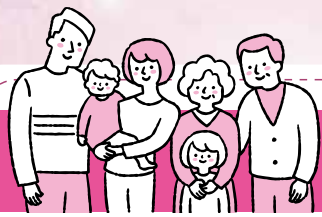
※各種補助要件があるため、詳しくはホームページをご確認ください

その他 予算が無くなり次第受付を終了します。



県ホームページ

問い合わせ いわて木づかい住宅普及促進事業について 県農林水産部林業振興課 ☎019-629-5773
申請受付について 県木材産業協同組合 ☎019-624-2141



U・Iターン特集



市は、転勤などの一時的な転入ではなく、定住する意思のある人へ助成を行います。ご家族や知り合いにUターンやIターンを検討している人がいる場合は、転入前にお問い合わせいただくか、市のホームページをご覧ください

■Uターン者賃貸支援補助金

市内に転入して働く人が住宅を賃貸する場合、家賃の一部を補助します。

補助金額 賃貸住宅の家賃 年間最大24万円 ※年齢要件あり



市ホームページ

■Uターン者奨学金返還支援補助金

市内に転入して市内で働く人の奨学金返還の一部を補助します。

補助金額 奨学金の返還 年間最大12万円 ※年齢要件あり

※申請者の年齢がR7.4.1時点で39歳以下（18歳以下の児童を伴い転入する人は対象です）

■釜石市移住支援補助金

東京圏（条件不利地域を除く）に5年以上在住し、直近1年間（東京）23区内に在住または通勤した後に転入する人 ※東京圏…東京都、埼玉県、千葉県、神奈川県

※年齢要件はありませんが、この他にも要件があります。詳しくお話を伺った上で確認致しますので、該当する人はお問い合わせください

補助金額 単身世帯60万円、2人以上世帯100万円
（18歳未満子育て加算1人につき100万円）

■釜石市若者・Uターン 空き家等補助金

県外からの転入者、および39歳以下の県内からの転入者、市内在住の若者世代へ「釜石市空き家バンク」登録物件の購入と改修費用の一部を補助します。

補助金額

購入 最大30万円
改修 最大40万円
（18歳未満子育て加算10万円）

【対 象】	【補助内容】
県外からのUターン者 または 39歳以下の若者 （市民）県内からの 転入者含む	空き家バンク登録の 空き家のみが対象 購入 30万円を補助 （購入金額の2分の1） かつ 購入後に改修 40万円を補助 （改修費用の2分の1） ※補助金の利用は1回限り
	子育て加算 +10万円 ※18歳未満の 子供を伴う場合

■釜石市地方就職支援金事業

東京都内の大学または大学院の東京圏内のキャンパスに通う卒業・修了年度の学生へ、岩手県内の企業の就職活動に参加するための交通および、その後の引越し費用の一部を補助します。



かまくら （釜石暮らしお試し移住パック事業）

移住を検討する県外在住の人が、釜石の暮らしを体験するためにお試しで宿泊することができます。利用に当たっては、市との移住相談が必要で、お仕事・住宅・子育て相談などのプログラムを準備してサポートします。詳しくは市担当までお問い合わせ下さい。

問い合わせ 市オープンシティ・プロモーション室 ☎ 27-8463

住宅への助成や耐震診断をご利用ください

募集期限
9月30日(火)
(先着順)

市は、住宅関係の助成事業や耐震診断を行っています。契約や工事を行う前に手続きが必要ですので、事前に市都市計画課にご相談ください。

1 安全安心リフォーム工事助成事業

次のバリアフリーリフォーム工事を行う費用の一部を補助します。

対象住宅	申請者が床面積の2分の1以上を所有する住宅（併用住宅の場合は住居部分）
対象工事	次のすべての要件を満たす工事 ・床の段差解消・手すり設置（1室以上） ・家具などの転倒防止器具を2カ所以上設置 上記に加え、住宅の修繕、補修、模様替えなどの住宅の機能維持や、機能向上のための改築、増築のリフォーム工事
補 助 額	工事費用の3分の2（上限20万円）
施 工 者 条 件	県内に住所を持つ個人事業者や県内に本店を置く法人
募集件数	15件

2 げけ地近接等危険住宅移転事業

危険住宅の移転を行う場合、その費用の一部を補助します。

対 象 者	次の区域の「危険住宅」の移転を行う人（空家不可） イ 災害危険区域 ロ 建築制限区域 ハ 土砂災害特別警戒区域
対象費用	1-① 危険住宅の除却工事（撤去費・跡地整備費など）に要する費用 1-② 除却等に要する動産移転費等 2 危険住宅に代わる住宅の建設や購入に要する資金を、金融機関などから借り入れた場合の当該借入金利子の支払いに要する費用（これに必要な土地の取得を含む）
補 助 額	1-① 木造32,000円/㎡、非木造46,000円/㎡を上限とし延床面積に乗じて得た額（予算の範囲内） 1-② 1戸当たり上限97万5,000円（予算の範囲内） 2 建設や購入などに係る当該借入金利子に相当する額（予算の範囲内）
※申請の前に、まずはお相談下さい （翌年度以降に補助申請いただく場合があります）	

問い合わせ
市都市計画課 建築住宅係 ☎27-8435

3 木造住宅耐震診断等事業

耐震診断士による木造住宅の耐震診断を行います。

対象住宅	次のすべてに該当する住宅 ・昭和56年5月31日以前に着工した戸建て住宅（持家・貸家を問いません） ・在来軸組構法、伝統構法による木造住宅 ・2分の1以上が住宅の用途 ・過去にこの制度を利用していないこと
耐震診断の額	3,000円（条件により無料になる場合があります）
そ の 他	家具などの転倒防止器具の取り付けを、3カ所まで無料で実施（取り付け・器具代含む）
募集件数	3件（予算の範囲内）

4 木造住宅耐震補強工事助成事業

木造住宅やブロック塀などの耐震補強工事を行う場合、その費用の一部を補助します。

対 象 建 築 物	次のすべてに該当する建築物 ・昭和56年5月31日以前に着工した戸建て住宅（持家・貸家を問いません） ・在来軸組構法、伝統構法による木造住宅 ・2分の1以上が住宅の用途 ・診断結果により、（一財）日本建築防災協会が定めた基準値（総合評価1.0以上）に耐震補強するもの
対 象 築 造 物	次のすべてに該当する築造物 ・道路や避難道路沿いに建つ住宅に付随する、危険なブロック塀や擁壁などのうち、道路に面する部分 ・建築基準法で定める基準以上で耐震補強を実施、撤去または生垣に造り替えるもの
対 象 者	次のすべてに該当する人 ・市税その他市に対する債務を滞納していないこと ・過去にこの制度による補助を受けていないこと
対象費用	耐震改修計画作成や耐震改修に要した経費
補 助 額	次のどちらかに限る ・対象建築物経費の5分の4以内の額（上限100万円） ※建築物と築造物を同時に工事する場合も上記と同様の額 ・対象築造物経費の3分の2以内の額（上限20万円）
施 工 者 条 件	県内に住所を持つ個人事業者や県内に本店を有する法人
募集件数	若干数（予算の範囲内）

※申請の前に、まずはお相談下さい
（翌年度以降に補助申請いただく場合があります）

公務員合同説明会

日時 6月21日(土)13時～16時30分 受付12時30分～
場所 大槌町文化交流センターおしゃっち2階会議室



参加団体 釜石市、大槌町、自衛隊、釜石大槌地区消防本部、釜石警察署、海上保安庁釜石海上保安部

申込期限 6月20日(金)

申込方法 LINE、電話、メールで申し込みください

(氏名、電話番号、第1・第2希望の公務員を上記の連絡方法でお伝えください)

問 自衛隊岩手地方協力本部釜石地域事務所 ☎23-7854

森林の伐採、開発には手続きが必要です。

森林の伐採、開発する際は、事前に届け出や許可申請の各種手続きが必要です。

まずは市水産農林課または県沿岸広域振興局農林部にご連絡、ご相談ください。

問 保安林以外の森林での立木の伐採 市水産農林課 ☎22-2111

保安林での立木の伐採や土地の形質の変更 県沿岸広域振興局農林部 ☎27-5525

保安林以外の森林での1haを超える開発行為 (太陽光発電設備の設置を目的とした開発行為の場合は0.5ha) 県沿岸広域振興局農林部 ☎27-5525

岩手県介護支援専門員実務研修受講試験

試験日時 10月12日(日)10時～
会場 (予定) 岩手産業文化センター ツガワ未来館アピオ 催事場 (滝沢市砂込389-20)

申込期間 6月2日(月)～30日(月) 当日消印有効

※試験案内はホームページからご確認ください



問 (公財)いきいき岩手支援財団 総務・公表課 ☎019-626-0196

交通災害共済の申し込みを受け付けます

受付場所 市内各金融機関 (9月30日(火))まで、市生活環境課 ※各地区応援センターでは、申し込みできません

対象 ①県内に住民登録をしている人 ②①と生活を同一にしている人で、就労や修学のために県外に居住している人

掛け金 1人年間400円

共済期間 8月1日(金)～令和8年7月31日(金)

問 市生活環境課 ☎27-8451

狩猟免許試験を実施します

日時 7月13日(日)9時30分～17時

場所 宮古短期大学部 (宮古市) ※今年度沿岸地区では、宮古市会場のみの開催です。その他は、8月24日(日)と12月7日(日)に滝沢市で開催予定です

免許種類 わな猟免許、第一種銃猟免許

申込受付期間

5月28日(水)～6月11日(水)

※狩猟免許試験のおおむね2週間前に予備講習会(初心者講習会)が開催されます。詳細は、県ホームページをご覧ください

申し込み・問 県沿岸広域振興局保健福祉環境部 ☎27-5523

釜石高校同窓会総会・懇親会

日時 7月5日(土)17時～(総会終了後懇親会)

場所 陸中海岸グランドホテル

参加費 6,000円

申込期限 6月28日(土)

申し込み・問 同窓会事務局

☎23-5317 Fax23-8611

まちかどミニ美術館

港かまいし芸術鑑賞inTETTO

場所 釜石市民ホールTETTO 共通ロビー

展示 常設、3カ月単位で入れ替え

出品作品 絵画、写真、工芸、文芸(俳句など)、デザイン 他 ※詳細は、展示会場にあります

主催 釜石市芸術文化協会

問 橋内 ☎090-7321-9552

サムディ45 59回展

日時 6月27日(金)～29日(日)

場所 釜石市民ホールTETTO ギャラリー

会員 20代～80代

展示作品 油彩、日本画、水彩、デザイン、切り絵、コンピューターデザイン、フェルト作品、プッシュオイル画 他

問 橋内 ☎090-7321-9552

お知らせ

6月8日(日)～14日(土) 危険物安全週間



「危険物 無事故へ挑む ゴング鳴る」

危険物取扱者は、免状の書き換え、保安講習について確認しましょう。

問 釜石大槌地区行政事務組合消防本部 ☎22-1642

イベント

日本語教室に参加してみませんか？

①釜石日本語教室 桜会

釜石に住んでいる外国人の皆さんに、生活に必要な日本語を教えています。

日時 毎月2回 日曜日10時～11時30分

場所 青葉ビル

※無料で参加できます

②外国人のための日本語教室

日本語検定を受ける外国人のための日本語教室です。

日時 第1回 6月15日(日)10時～12時

場所 青葉ビル 活動室2

第2回以降の日時や場所は、先生と相談して決めます。

月1回 2時間

※無料で参加できます

申し込み・問 まちづくり課 ☎27-8454 ✉syougai@city.kamaishi.iwate.jp

五月雨の彩 第11回 書道 山野草 煎茶道 合同作品展

呈茶によって書道と山野草と一体となり心安らぐ場を演出します。

日時 6月13日(金)14時～17時、14日(土)9時30分～17時、15日(日)9時30分～16時

場所 釜石市民ホールTETTO ホールB

出品作品 額、掛軸、色紙、短冊など

問 釜石書道協会会長 千田 ☎090-4639-7248

点訳奉仕員養成講座

点訳技術を習得し、点字版の広報かまいしを作成するボランティアを養成します。

日時 7月～12月(全12回) 第1・3木曜日 19時～20時40分 初回は、7月3日(木)

場所 釜石公民館 地域活動室2

対象 パソコンの基本的な操作ができる人

定員 2人

講師 点訳サークル「楽点舎」

受講料 590円(テキスト代)

申込期限 6月27日(金)

申し込み・問 市地域福祉課

☎22-0177

手話奉仕員養成講座

基礎的な手話の技能を身に付ける講座を開催します。

日時 6月～12月 隔週の土曜日に開催(全23講座) 13時～16時15分

(6/28、7/12、7/26、8/9、8/23、9/13、9/27、10/11、10/25、11/8、11/22、12/6) ※1日2講座(1講座90分) 実施 ※入門課程と基礎課程があり、令和7年度は入門課程を開催します ※入門課程を受講していない場合、基礎課程を受講することは原則できません

場所 市保健福祉センター9階研修室

対象 日本語で日常会話ができ、手話の学習経験がない人

定員 10人 ※5人に満たない場合は、開催しません

受講料 3,300円(テキスト代実費) ※手話動画視聴システムの視聴ライセンスを希望する場合は、別途1,760円がかかります

申込期限 6月18日(水)

申し込み・問 市地域福祉課

☎22-0177

募集

受講者募集 立正大学デリバリーカレッジ

内容 (受付 10時～)

1日目 6月28日(土)

講義 10時40分～12時10分

テーマ 「紀州ドンファン殺人事件無罪判決について～裁判員はなぜ無罪を選択したのか～」

講師 法学部教授 友田 博之さん

2日目 7月5日(土)

講義 10時30分～12時

テーマ 宮崎駿監督「崖の上のポニョ」と押井守監督「スカイ・クロラ」—それでも「子供たち」「若い人たち」に向かうということ—

講師 文学部教授 葉名尻 竜一さん

3日目 7月12日(土)

講義 10時30分～12時

テーマ スポーツを通じた地域・ヒトづくり

講師 データサイエンス学部 宮崎 善幸さん

場所 中妻公民館研修室

対象 (定員) 高校生以上(30人)

※受講料無料・要申し込み

申込期限 各講座前週金曜日

その他

・内容、講師が変更となる場合があります

・全講座を受講した人には修了証をお渡しします

・1講座のみの受講も可能です

問 市まちづくり課 ☎27-8454

各種相談

内 容	予 約	日 時	場 所	申し込み・問い合わせ
岩手弁護士会 無 料 法 律 相 談	要	6月25日(水) 10時～15時	市消費生活センター	市消費生活センター ☎22-2701
交 通 事 故 相 談		6月17日(火) 13時～15時 ※前々日の正午まで予約がなければ中止		
行 政 相 談	不要	6月19日(木) 13時30分～16時		岩手行政監視行政相談センター ☎0570-090110



釜石大槌地区行政事務組合職員採用試験案内

令和8年4月1日採用の消防職員を募集します

採用予定
人数

4人程度

年齢
制限

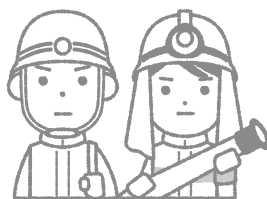
28歳以下(平成9年4月2日から平成
20年4月1日までに生まれた人)

申込期間 7月22日(火)～8月22日(金) (8月22日必着)

第一次試験日 9月21日(日)

試験会場 鈴子町16-19

(予定) 釜石消防庁舎3階 災害対策室……教養試験・作文試験・適性検査
釜石消防庁舎職員駐車場東側空地……体力測定
※申込方法など、詳細は市ホームページをご覧ください



市ホームページ

問い合わせ 釜石大槌地区行政事務組合消防本部 総務課 ☎22-1641

「釜石魚河岸にぎわい館魚河岸テラス」施設入居者募集

期間 6月1日(日)～30日(月)以降随時受付

店舗場所 魚河岸3-3 2階

店舗数 飲食業など1店舗

利用料金 月額147,500円 ※共益費は別途

申し込み エントリーシートに必要事項を記入の上、メール、郵送、FAX、持参のいずれかの方法で提出してください。

エントリーシートは魚河岸テラス窓口で受け取りの他、魚河岸テラスホームページまたは市ホームページからもダウンロードできます。



市ホームページ

問い合わせ 魚河岸テラス指定管理者：株式会社かまいしDMC ☎・FAX27-5566
✉ uogashi@dmo-kamaishi.com

+ 薬局へ行こう!ウィーク

入場
無料

期間 6月2日(月)～7日(土) 10時～16時

もちり麦試食会

※なくなり次第終了

中田薬局 上中島店

6月2日(月) 10時～16時

中田薬局 小佐野店

6月6日(金) 10時～16時



養命酒製造の黒酢試食会



中田薬局各店

3つ以上体験していただいた人は、抽選会に参加できます。お米や黒酢などの景品を準備しています。この機会に、気になる体のことなどお気軽にご相談ください。

歯周病リスク検査体験会

※なくなり次第終了

中田薬局 松倉店

6月3日(火) 10時～



減塩相談会



ハロー薬局

6月5日(木) 10時～

問い合わせ 株式会社中田薬局 ☎090-4315-3717



釜石市 LINE 【公式】



釜石市 X 【公式】



釜石市 Instagram 【公式】

