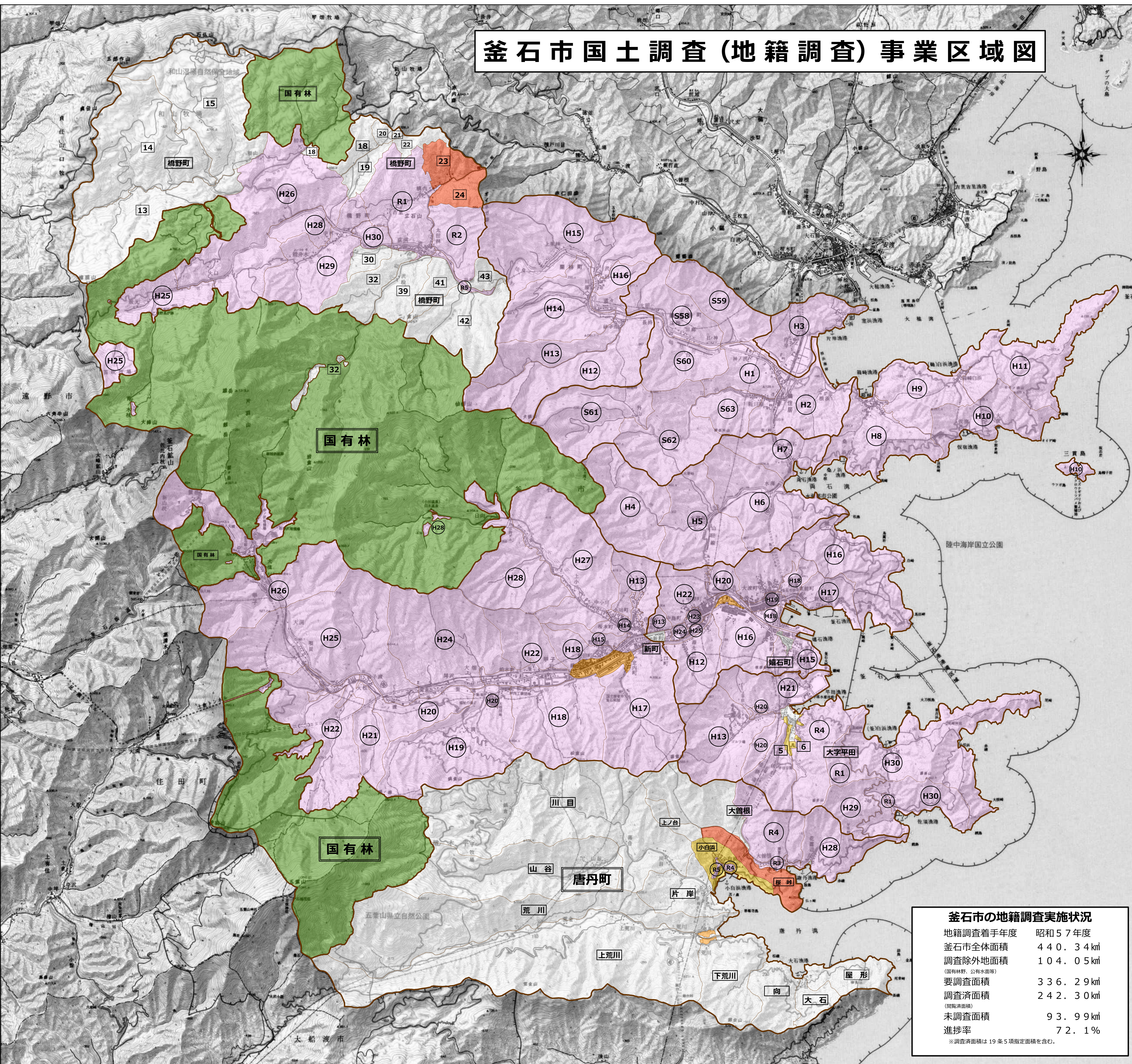


現地調査年度一覧

S58~S63 登記済	鶴住居町 1~6,9,29,30	H21 登記済	甲子町 3,4 / 大字平田 1,3
H1 登記済	鶴住居町 7,8,12,13	H22 登記済	中妻町 1 / 八雲町 / 甲子町 3,4
H2 登記済	鶴住居町 10,11,14~28	H23 登記済	中妻町 2,3 / 甲子町 9,10
H3 登記済	片岸町	H24 登記済	上中島町 1~4 / 甲子町 6~9
H4 登記済	両石町 4	H25 登記済	上中島町 4 / 甲子町 2~5 橋野町 1~3
H5 登記済	両石町 4	H26 登記済	甲子町 1 橋野町 3,4,10,12,16,17
H6 登記済	両石町 4,5	H27 登記済	甲子町 15,16
H7 登記済	両石町 1~3	H28 登記済	甲子町 16 / 橋野町 7,11 唐丹町花露辺
H8 登記済	箱崎町 5~13	H29 登記済	橋野町 5~9 / 大字平田 9
H9 登記済	箱崎町 1~3,6,7	H30 登記済	橋野町 29,31 / 大字平田 7~9
H10 登記済	箱崎町 4	R1 登記済	橋野町 25~28,32~35,38 大字平田 7,9
H11 登記済	箱崎町 2	R2 登記済	橋野町 37,40
H12 登記済	栗林町 24,25 源太沢町 / 大字釜石 12	R3 登記済	唐丹町本郷, 大曾根
H13 登記済	栗林町 17,20~23 / 甲子町 14 住吉町 / 大字平田 2	R4 R7 登記予定	唐丹町小白浜, 大曾根 大字平田 6
H14 登記済	栗林町 8,18,19 / 甲子町 14 小川町 / 桜木町 / 小佐野町	R5 R7 登記予定	唐丹町小白浜 / 橋野町 41~43 大字平田 5
H15 登記済	栗林町 1~7,9~14 / 甲子町 13 嬉石町 / 大平町 / 大字釜石 16	R6	唐丹町小白浜 / 大字平田 5,6
H16 登記済	栗林町 15,16 / 鈴子町 / 松原町 / 天神町 大只越町 / 大町 3 / 大淵町 3 大字釜石 1,3,5,14,15	R7	橋野町 23,24 / 唐丹町桜峠
H17 登記済	新浜町 / 東前町 / 大字釜石 1 定内町 2~4 / 礼ヶ口町 / 甲子町 12,13		
H18 登記済	浜町 / 魚河岸 / 大字釜石 1,2 / 港町 野田町 2~5 / 定内町 1 / 甲子町 10~12		
H19 登記済	只越町 / 大町 1,2 / 大渡町 1,2 甲子町 4,8,9		
H20 登記済	鈴子町 / 駒木町 / 千鳥町 2 甲子町 4~7,9 / 大字平田 1,4		

釜石市国土調査(地籍調査)事業区域図



凡例

	令和7年度現地調査予定区域 橋野町第23・24地割、唐丹町字桜峠
	令和6年度現地調査区域 大字平田第5・6地割の一部、唐丹町字小白浜の一部
	国有林野等調査除外地
	国土調査法第19条第5項指定区域 (0.93km ²) 野田定内地区 (0.71km ²)、鈴子地区 (0.12km ²)、下荒川地区 (0.10km ²)
	地籍調査実施済区域 昭和57年度から令和3年度まで地籍調査実施済
	未調査区域 唐丹町の一部、橋野町の一部、嬉石町の一部、新町

釜石市の地籍調査実施状況

地籍調査着手年度	昭和57年度
釜石市全体面積	440.34 km ²
調査除外地面積 (国有林野、公有水面等)	104.05 km ²
要調査面積	336.29 km ²
調査済面積 (開帳済面積)	242.30 km ²
未調査面積	93.99 km ²
進捗率	72.1%

※調査済面積は19条5項指定面積を含む。