

XIX 行政

154 歴代市長・助役(副市長)・収入役

(1) 市長

令和5年3月末現在

順位	氏名	就任年月日	退任年月日
初代	小野寺 有一	昭和 12 年 6 月 12 日	昭和 16 年 5 月 11 日
2代	小野寺 有一	昭和 16 年 5 月 12 日	昭和 17 年 4 月 20 日
3代	小野寺 有一	昭和 17 年 5 月 11 日	昭和 21 年 5 月 10 日
4代	沢田 権左工門	昭和 22 年 1 月 8 日	昭和 22 年 3 月 19 日
5代	沢田 権左工門	昭和 22 年 4 月 5 日	昭和 26 年 4 月 4 日
6代	沢田 権左工門	昭和 26 年 4 月 23 日	昭和 30 年 3 月 31 日
7代	鈴木 東民	昭和 30 年 5 月 18 日	昭和 34 年 5 月 17 日
8代	鈴木 東民	昭和 34 年 5 月 18 日	昭和 38 年 5 月 17 日
9代	鈴木 東民	昭和 38 年 5 月 18 日	昭和 42 年 5 月 17 日
10代	栗沢 勇治	昭和 42 年 5 月 18 日	昭和 46 年 5 月 17 日
11代	栗沢 勇治	昭和 46 年 5 月 18 日	昭和 50 年 5 月 17 日
12代	浜川 才治郎	昭和 50 年 5 月 18 日	昭和 54 年 5 月 17 日
13代	浜川 才治郎	昭和 54 年 5 月 18 日	昭和 58 年 5 月 17 日
14代	浜川 才治郎	昭和 58 年 5 月 18 日	昭和 62 年 5 月 17 日
15代	野田 武義	昭和 62 年 5 月 18 日	平成 3 年 5 月 17 日
16代	野田 武義	平成 3 年 5 月 18 日	平成 7 年 5 月 17 日
17代	野田 武義	平成 7 年 5 月 18 日	平成 11 年 5 月 17 日
18代	小野 信一	平成 11 年 5 月 18 日	平成 15 年 5 月 17 日
19代	小沢 和夫	平成 15 年 5 月 18 日	平成 19 年 5 月 17 日
20代	小沢 和夫	平成 19 年 5 月 18 日	平成 19 年 10 月 2 日
21代	野田 武則	平成 19 年 11 月 18 日	平成 23 年 11 月 17 日
22代	野田 武則	平成 23 年 11 月 18 日	平成 27 年 11 月 17 日
23代	野田 武則	平成 27 年 11 月 18 日	令和 元 年 11 月 17 日
24代	野田 武則	令和 元 年 11 月 18 日	在 職 中

(2) 助役(副市長)

令和5年3月末現在

順位	氏名	就任年月日	退任年月日
初代	伊藤 正	昭和 12 年 5 月 5 日	昭和 12 年 12 月 1 日
2代	石川 参太	昭和 12 年 12 月 27 日	昭和 15 年 8 月 10 日
3代	木村 恣	昭和 16 年 10 月 6 日	昭和 20 年 10 月 15 日
4代	沢口 巍	昭和 20 年 11 月 24 日	昭和 24 年 11 月 23 日
5代	村上 顕一	昭和 24 年 11 月 24 日	昭和 30 年 3 月 31 日
6代	千葉 義長	昭和 30 年 6 月 16 日	昭和 34 年 6 月 15 日
7代	千葉 茂	昭和 34 年 10 月 13 日	昭和 38 年 10 月 12 日
8代	千葉 茂	昭和 38 年 10 月 13 日	昭和 40 年 10 月 12 日
9代	野中 忠弥	昭和 40 年 10 月 21 日	昭和 42 年 6 月 7 日
10代	川村 正二	昭和 42 年 6 月 23 日	昭和 46 年 6 月 23 日
11代	川村 正二	昭和 46 年 6 月 24 日	昭和 49 年 3 月 31 日
12代	森 真一郎	昭和 49 年 4 月 1 日	昭和 53 年 3 月 31 日
13代	森 真一郎	昭和 53 年 4 月 1 日	昭和 57 年 3 月 31 日
14代	森 真一郎	昭和 57 年 4 月 1 日	昭和 61 年 3 月 31 日
15代	佐久山 謙吉	昭和 61 年 4 月 1 日	昭和 63 年 3 月 31 日
16代	藤田 博信	昭和 63 年 4 月 1 日	平成 2 年 3 月 31 日
17代	白木沢 孝也	平成 2 年 4 月 1 日	平成 6 年 3 月 31 日
18代	篠田 隆一	平成 6 年 4 月 1 日	平成 8 年 3 月 31 日
19代	川畑 辰	平成 8 年 4 月 1 日	平成 11 年 5 月 31 日
20代	赤司 淳也	平成 12 年 4 月 1 日	平成 14 年 7 月 31 日
21代	正木 等	平成 14 年 8 月 1 日	平成 15 年 9 月 30 日
22代	高田 直和	平成 15 年 10 月 1 日	平成 17 年 9 月 29 日
23代	佐野 透	平成 17 年 9 月 30 日	平成 19 年 9 月 30 日
24代	佐々木 重雄	平成 19 年 10 月 1 日	平成 23 年 6 月 30 日
25代	上村 俊一	平成 20 年 2 月 18 日	平成 22 年 11 月 30 日
26代	若崎 正光	平成 23 年 6 月 3 日	平成 25 年 3 月 29 日
27代	嶋田 賢和	平成 24 年 4 月 1 日	平成 26 年 6 月 30 日
28代	若崎 正光	平成 25 年 4 月 1 日	平成 27 年 6 月 30 日
29代	山崎 秀樹	平成 26 年 7 月 1 日	平成 30 年 6 月 30 日
30代	田中 透	平成 27 年 7 月 1 日	平成 28 年 6 月 28 日
31代	山崎 秀樹	平成 30 年 7 月 1 日	令和 元 年 12 月 31 日
32代	窪田 優一	平成 31 年 4 月 1 日	令和 3 年 3 月 31 日
33代	晴山 真澄	令和 3 年 4 月 1 日	令和 5 年 3 月 30 日

資料:総合政策課

(注) 地方自治法改正により平成19年4月1日から、助役にかわり副市長とする。

154 歴代市長・助役(副市長)・収入役

(3) 収入役

令和5年3月末現在

順位	氏名	就任年月日	退任年月日
初代	小川 正	昭和 12 年 5 月 5 日	昭和 13 年 2 月 27 日
2代	小川 正	昭和 13 年 2 月 28 日	昭和 17 年 2 月 26 日
3代	小川 正	昭和 17 年 2 月 27 日	昭和 20 年 10 月 5 日
4代	小野寺 文之進	昭和 20 年 11 月 24 日	昭和 24 年 11 月 23 日
5代	鈴木 玉治	昭和 24 年 11 月 24 日	昭和 30 年 7 月 10 日
6代	鈴木 玉治	昭和 30 年 7 月 11 日	昭和 32 年 7 月 3 日
7代	菊池 秀夫	昭和 32 年 8 月 1 日	昭和 36 年 7 月 31 日
8代	菊池 秀夫	昭和 36 年 8 月 1 日	昭和 40 年 7 月 31 日
9代	菊池 秀夫	昭和 40 年 8 月 1 日	昭和 44 年 7 月 31 日
10代	中村 勝男	昭和 44 年 8 月 1 日	昭和 48 年 7 月 31 日
11代	中村 勝男	昭和 48 年 8 月 1 日	昭和 52 年 7 月 31 日
12代	中村 勝男	昭和 52 年 8 月 1 日	昭和 56 年 7 月 31 日
13代	佐野 圓次郎	昭和 56 年 8 月 1 日	昭和 60 年 7 月 31 日
14代	佐野 圓次郎	昭和 60 年 8 月 1 日	昭和 63 年 7 月 31 日
15代	白木沢 孝也	昭和 63 年 8 月 1 日	平成 2 年 3 月 31 日
16代	川畑 辰	平成 2 年 4 月 1 日	平成 6 年 3 月 31 日
17代	川畑 辰	平成 6 年 4 月 1 日	平成 8 年 3 月 31 日
18代	正木 等	平成 8 年 4 月 1 日	平成 12 年 3 月 31 日
19代	正木 等	平成 12 年 4 月 1 日	平成 14 年 7 月 31 日
20代	桑畑 喜一	平成 14 年 8 月 1 日	平成 18 年 7 月 31 日

資料:総合政策課

(1) 議長

令和5年3月末現在

順位	氏名	就任年月日	退任年月日
初代	沢田 権兵衛	昭和 12 年 6 月 12 日	昭和 17 年 6 月 26 日
2代	岩館 為三	昭和 17 年 7 月 8 日	昭和 21 年 5 月 10 日
3代	加茂 久一郎	昭和 21 年 5 月 17 日	昭和 22 年 4 月 30 日
4代	加茂 久一郎	昭和 22 年 5 月 22 日	昭和 26 年 4 月 29 日
5代	菊池 吉太郎	昭和 26 年 5 月 8 日	昭和 30 年 3 月 31 日
6代	菊池 吉太郎	昭和 30 年 4 月 5 日	昭和 30 年 4 月 26 日
7代	川端 広平	昭和 30 年 4 月 26 日	昭和 30 年 8 月 31 日
8代	川端 広平	昭和 30 年 9 月 8 日	昭和 34 年 8 月 31 日
9代	加茂 久一郎	昭和 34 年 9 月 7 日	昭和 38 年 8 月 31 日
10代	川畑 民蔵	昭和 38 年 9 月 6 日	昭和 42 年 8 月 31 日
11代	山本 祐二郎	昭和 42 年 9 月 5 日	昭和 46 年 8 月 31 日
12代	佐々木 栄光	昭和 46 年 9 月 1 日	昭和 50 年 3 月 6 日
13代	小松 実	昭和 50 年 3 月 7 日	昭和 50 年 8 月 31 日
14代	小林 良蔵	昭和 50 年 9 月 1 日	昭和 54 年 8 月 31 日
15代	菊池 弘	昭和 54 年 9 月 3 日	昭和 58 年 8 月 31 日
16代	長谷川 忠久	昭和 58 年 9 月 1 日	昭和 62 年 8 月 31 日
17代	平松 福一	昭和 62 年 9 月 1 日	平成 3 年 8 月 31 日
18代	佐野 金吾	平成 3 年 9 月 1 日	平成 7 年 8 月 31 日
19代	佐野 金吾	平成 7 年 9 月 1 日	平成 11 年 8 月 31 日
20代	小沢 和夫	平成 11 年 9 月 1 日	平成 15 年 1 月 21 日
21代	鈴木 正幸	平成 15 年 1 月 21 日	平成 15 年 8 月 31 日
22代	平館 幸雄	平成 15 年 9 月 1 日	平成 19 年 8 月 31 日
23代	松坂 喜史	平成 19 年 9 月 4 日	平成 23 年 9 月 10 日
24代	海老原 正人	平成 23 年 9 月 21 日	平成 27 年 9 月 10 日
25代	佐々木 義昭	平成 27 年 9 月 14 日	令和 元 年 9 月 10 日
26代	木村 琳蔵	令和 元 年 9 月 17 日	在 職 中

(2) 副議長

令和5年3月末現在

順位	氏名	就任年月日	退任年月日
初代	岩館 為三	昭和 12 年 6 月 12 日	昭和 17 年 6 月 26 日
2代	木村 茂	昭和 17 年 7 月 8 日	昭和 19 年 11 月 10 日
3代	佐藤 亀太郎	昭和 19 年 11 月 11 日	昭和 22 年 4 月 30 日
4代	東 酉兵衛	昭和 22 年 5 月 22 日	昭和 26 年 4 月 30 日
5代	川端 広平	昭和 26 年 5 月 8 日	昭和 30 年 3 月 31 日
6代	佐藤 忠雄	昭和 30 年 4 月 5 日	昭和 30 年 8 月 31 日
7代	館野 三郎	昭和 30 年 9 月 8 日	昭和 34 年 8 月 31 日
8代	小泉 日出雄	昭和 34 年 9 月 7 日	昭和 38 年 8 月 31 日
9代	大久保 惣四郎	昭和 38 年 9 月 6 日	昭和 42 年 8 月 31 日
10代	小林 良蔵	昭和 42 年 9 月 5 日	昭和 46 年 8 月 31 日
11代	遠藤 馬吉	昭和 46 年 9 月 1 日	昭和 50 年 8 月 31 日
12代	菊池 弘	昭和 50 年 9 月 1 日	昭和 54 年 8 月 31 日
13代	菅原 篤	昭和 54 年 9 月 3 日	昭和 58 年 8 月 31 日
14代	小野寺 英雄	昭和 58 年 9 月 1 日	昭和 62 年 8 月 31 日
15代	佐々木 兼吉	昭和 62 年 9 月 1 日	平成 3 年 8 月 31 日
16代	平館 幸雄	平成 3 年 9 月 1 日	平成 7 年 8 月 31 日
17代	千葉 勝男	平成 7 年 9 月 1 日	平成 11 年 8 月 31 日
18代	鈴木 正幸	平成 11 年 9 月 1 日	平成 15 年 1 月 21 日
19代	佐藤 一夫	平成 15 年 1 月 21 日	平成 15 年 8 月 31 日
20代	佐藤 一夫	平成 15 年 9 月 1 日	平成 19 年 7 月 2 日
21代	川崎 勇一	平成 19 年 9 月 4 日	平成 23 年 9 月 10 日
22代	佐々木 透	平成 23 年 9 月 21 日	平成 25 年 8 月 31 日
23代	平野 弘之	平成 25 年 9 月 9 日	平成 27 年 9 月 10 日
24代	山崎 長栄	平成 27 年 9 月 14 日	令和 元 年 9 月 10 日
25代	菊池 秀明	令和 元 年 9 月 17 日	在 職 中

資料:議会議務局

156 市議会開会状況

年 別	総 数			定 例 会			臨 時 会			全 員 協 議 会	
	開会度数	会期日数	会議日数	開会度数	会期日数	会議日数	開会度数	会期日数	会議日数	開会度数	会議日数
平成25年	8	65	26	4	61	22	4	4	4	1	1
26年	8	65	27	4	61	23	4	4	4	7	7
27年	8	66	26	4	62	22	4	4	4	5	5
28年	7	64	26	4	61	23	3	3	3	5	5
29年	5	60	23	4	59	22	1	1	1	4	4
30年	5	60	23	4	59	22	1	1	1	5	5
令和元年	7	64	25	4	61	22	3	3	3	4	4
2年	7	62	26	4	59	23	2	2	2	7	7
3年	5	62	24	4	61	23	1	1	1	3	3
4年	6	61	24	4	59	22	2	2	2	3	3

資料:議会事務局

157 市議会付議件数

年 別	合 計	市長提出案件					議員提出案件			
		計	一般議案	同意案	認定案	事後承認案	計	意見書案	決議案	その他
平成25年	156	152	129	5	9	9	4	4	-	-
26年	180	173	151	6	10	6	7	2(5)	-	-
27年	206	193	168	5	9	11	13	4(5)	-	4
28年	236	230	194	5	9	22	6	3(3)	-	-
29年	188	186	147	5	9	25	2	1(-)	-	1
30年	184	180	134	3	9	34	4	1(1)	-	2
令和元年	165	156	125	7	9	15	9	1(2)	-	6
2年	141	139	108	8	9	14	2	2(-)	-	-
3年	128	120	93	3	9	15	8	5(1)	-	2
4年	77	76	57	5	9	5	1	-	1	-

資料:議会事務局

(注) () は委員会提出議案

158 請願、陳情受理件数及び処理状況

年 別	受理件数	昨年からの繰越件数	計	採 択	不採択	撤 回	継続審査	処理した陳情
平成25年	3(6)	1(-)	4(6)	1(-)	2(-)	-(-)	1(-)	(6)
26年	4(9)	1(-)	5(9)	2(-)	2(-)	-(-)	1(-)	(9)
27年	2(7)	1(-)	3(7)	2(-)	-(-)	-(-)	1(-)	(7)
28年	4(4)	1(-)	5(4)	3(-)	1(-)	1(-)	-(-)	(4)
29年	1(3)	-(-)	1(3)	-(-)	-(-)	-(-)	1(-)	(3)
30年	-(-)	-(-)	1(3)	1(-)	-(-)	-(-)	-(-)	(3)
令和元年	1(12)	-(-)	1(12)	-(-)	1(-)	-(-)	-(-)	(12)
2年	2(6)	-(-)	2(6)	1(-)	-(-)	1(-)	-(-)	(6)
3年	4(8)	-(-)	4(8)	1(-)	3(-)	-(-)	-(-)	(8)
4年	1(9)	-(-)	1(9)	-(-)	1(-)	-(-)	-(-)	(9)

資料:議会事務局

(注) () は陳情件数で、内容が請願に適合するものは請願書に準じて処理している。

159 選挙人名簿登録人員数

(単位:人)

区	投票所	令和3年12月1日現在			令和4年12月1日現在		
		男	女	計	男	女	計
	総数	13,145	14,607	27,752	12,884	14,193	27,077
1	東前集会所	243	324	567	230	310	540
2	かまいしこども園	382	451	833	375	439	814
3	保健福祉センター(1階入口)	627	752	1,379	663	792	1,455
※	教育センター	59	68	127	-	-	-
4	中妻体育館(旧八雲小学校体育館)	328	373	701	324	357	681
5	昭和園クラブハウス	515	564	1,079	506	534	1,040
6	身体障害者福祉センター	707	845	1,552	683	832	1,515
7	嬉石地区集会所	181	214	395	182	212	394
8	平田小学校	408	453	861	406	449	855
9	尾崎白浜集会所	127	130	257	120	128	248
※	仙人インフォメーションセンター	26	25	51	-	-	-
※	唄貝集会所	55	67	122	-	-	-
10	大松地区コミュニティ消防センター	336	343	679	395	412	807
11	洞関地区コミュニティ消防センター	431	514	945	434	516	950
12	甲子小学校	1,145	1,251	2,396	1,121	1,224	2,345
13	釜石市球技場クラブハウス	347	333	680	352	340	692
14	小佐野小学校	923	1,036	1,959	918	1,005	1,923
15	働く婦人の家	1,077	1,244	2,321	1,054	1,199	2,253
16	県営両石アパート集会室	146	137	283	151	130	281
17	箱崎集会所	197	195	392	186	195	381
18	箱崎白浜集会所	118	124	242	109	115	224
19	鵜住居公民館	1,011	1,062	2,073	1,013	1,049	2,062
20	片岸集会所	144	136	280	156	150	306
21	橋野地区多目的集会施設	92	110	202	156	159	315
22	栗林小学校	317	330	647	309	311	620
※	栗橋公民館中村分館	49	50	99	-	-	-
※	栗橋公民館横内分館	12	14	26	-	-	-
23	唐丹公民館	275	295	570	306	331	637
※	大石地域交流センター	30	36	66	-	-	-
24	本郷地区コミュニティ消防センター	167	176	343	160	170	330
25	荒川集会所	112	112	224	104	109	213
※	山谷集会所	12	11	23	-	-	-
26	花露辺集会所	72	77	149	68	75	143
27	大平集会所	287	323	610	281	318	599
28	野田集会所	770	855	1,625	759	823	1,582
29	小佐野公民館野田団地分館	235	301	536	235	295	530
30	松原地区コミュニティ消防センター	121	131	252	116	130	246
31	上平田ニュータウン集会所	899	968	1,867	872	929	1,801
32	大畑団地集会所	144	156	300	140	155	295
※	室浜集会所	18	21	39	-	-	-

資料:釜石市選挙管理委員会事務局

(注)投票所は、令和4年執行の参議院議員通常選挙で使用した施設名。

(注)「区」の欄に※印がついている投票所は、令和4年執行の参議院議員通常選挙から廃止となり、他の投票所に合されている。

執行年月日	選挙の種類	定員数	候補者	選挙当日有権者数(人)				
				総数	男	女	法人	
平成 16 年 2 月 4 日	釜石市農業委員会委員選挙	15	15 (無投票)	-	-	-	-	
平成 16 年 7 月 11 日	参議院岩手県選出議員選挙	県	1	4	37,320	17,308	20,012	-
平成 16 年 7 月 11 日	参議院比例代表選出議員選挙	全国	48	128	37,328	17,311	20,017	-
平成 16 年 8 月 5 日	岩手海区漁業調整委員会委員選挙		9	9 (無投票)	-	-	-	-
平成 17 年 9 月 11 日	衆議院小選挙区選出議員選挙	岩手3区	1	3	36,778	17,052	19,726	-
平成 17 年 9 月 11 日	衆議院比例代表選出議員選挙	東北	14	6政党	36,789	17,055	19,734	-
平成 17 年 9 月 11 日	最高裁判所裁判官国民審査		6	-	36,778	17,052	19,726	-
平成 19 年 2 月 7 日	釜石市農業委員会委員選挙	12	12 (無投票)	-	-	-	-	
平成 19 年 4 月 8 日	岩手県知事選挙	1	5	35,378	16,311	19,067	-	
平成 19 年 4 月 8 日	岩手県議会議員選挙	2	3	35,375	16,309	19,066	-	
平成 19 年 4 月 22 日	釜石市長選挙	1	1 (無投票)	-	-	-	-	
平成 19 年 5 月 22 日	釜石市鶴住居財産区議会議員選挙	8	8 (無投票)	-	-	-	-	
平成 19 年 5 月 22 日	釜石市両石財産区議会議員選挙	8	8 (無投票)	-	-	-	-	
平成 19 年 7 月 29 日	参議院岩手県選出議員選挙	県	1	4	35,817	16,547	19,270	-
平成 19 年 7 月 29 日	参議院比例代表選出議員選挙	全国	48	159	35,817	16,547	19,270	-
平成 19 年 8 月 12 日	釜石市議会議員選挙	23	25	35,389	16,328	19,061	-	
平成 19 年 11 月 18 日	釜石市長選挙	1	1 (無投票)	-	-	-	-	
平成 20 年 7 月 31 日	岩手海区漁業調整委員会委員選挙	9	10	1,896	1,131	755	10	
平成 21 年 8 月 30 日	衆議院小選挙区選出議員選挙	岩手3区	1	3	34,591	15,962	18,629	-
平成 21 年 8 月 30 日	衆議院比例代表選出議員選挙	東北	14	7政党	34,591	15,962	18,629	-
平成 21 年 8 月 30 日	最高裁判所裁判官国民審査		9	-	34,576	15,958	18,618	-
平成 22 年 2 月 4 日	釜石市農業委員会委員選挙	12	12 (無投票)	-	-	-	-	
平成 22 年 7 月 11 日	参議院岩手県選出議員選挙	県	1	4	34,133	15,737	18,396	-
平成 22 年 7 月 11 日	参議院比例代表選出議員選挙	全国	48	186	34,133	15,737	18,396	-
平成 22 年 8 月 1 日	岩手県議会議員釜石選挙区補欠選挙	2	3	33,880	15,643	18,237	-	
平成 23 年 9 月 11 日	岩手県知事選挙	1	4	31,810	14,731	17,079	-	
平成 23 年 9 月 11 日	岩手県議会議員選挙	2	3	31,810	14,731	17,079	-	
平成 23 年 9 月 11 日	釜石市議会議員選挙	20	22	31,793	14,724	17,069	-	
平成 23 年 9 月 21 日	釜石市両石財産区議会議員選挙	8	8 (無投票)	-	-	-	-	
平成 23 年 9 月 21 日	釜石市鶴住居財産区議会議員選挙	8	8 (無投票)	-	-	-	-	
平成 23 年 11 月 13 日	釜石市長選挙	1	1 (無投票)	-	-	-	-	
平成 24 年 8 月 2 日	岩手海区漁業調整委員会委員選挙	9	9 (無投票)	-	-	-	-	
平成 24 年 12 月 16 日	衆議院小選挙区選出議員選挙	岩手3区	1	4	31,769	14,863	16,906	-
平成 24 年 12 月 16 日	衆議院比例代表選出議員選挙	東北	14	10政党	31,769	14,863	16,906	-
平成 25 年 2 月 4 日	釜石市農業委員会委員選挙	12	12 (無投票)	-	-	-	-	
平成 25 年 7 月 21 日	参議院岩手県選出議員選挙	県	1	6	31,804	14,914	16,890	-
平成 25 年 7 月 21 日	参議院比例代表選出議員選挙	全国	48	162	31,804	14,914	16,890	-
平成 26 年 9 月 11 日	岩手海区漁業調整委員会委員補欠選挙	1	1 (無投票)	-	-	-	-	
平成 26 年 12 月 14 日	衆議院小選挙区選出議員選挙	岩手3区	1	3	31,049	14,567	16,482	-
平成 26 年 12 月 14 日	衆議院比例代表選出議員選挙	東北	14	9政党	31,049	14,567	16,482	-
平成 27 年 9 月 6 日	岩手県知事選挙	1	1 (無投票)	-	-	-	-	
平成 27 年 9 月 6 日	岩手県議会議員選挙	2	2 (無投票)	-	-	-	-	
平成 27 年 9 月 6 日	釜石市議会議員選挙	20	22	30,489	14,307	16,182	-	
平成 27 年 9 月 16 日	釜石市両石財産区議会議員選挙	8	7 (無投票)	-	-	-	-	
平成 27 年 9 月 16 日	釜石市鶴住居財産区議会議員選挙	8	8 (無投票)	-	-	-	-	
平成 27 年 11 月 1 日	釜石市長選挙	1	1 (無投票)	-	-	-	-	
平成 28 年 7 月 10 日	参議院岩手県選出議員選挙	県	1	3	30,976	14,608	16,368	-
平成 28 年 7 月 10 日	参議院比例代表選出議員選挙	全国	48	164	30,976	14,608	16,368	-
平成 28 年 8 月 3 日	岩手海区漁業調整委員会委員選挙	9	10	1,566	932	624	10	
平成 29 年 10 月 22 日	衆議院小選挙区選出議員選挙	岩手2区	1	2	30,287	14,318	15,969	-
平成 29 年 10 月 22 日	衆議院比例代表選出議員選挙	東北	13	9政党	30,287	14,318	15,969	-
平成 29 年 10 月 22 日	最高裁判所裁判官国民審査		7	-	30,270	14,313	15,957	-
令和 元年 7 月 21 日	参議院岩手県選出議員選挙	県	1	3	29,447	13,952	15,495	-
令和 元年 7 月 21 日	参議院比例代表選出議員選挙	全国	50	155	29,447	13,952	15,495	-
令和 元年 9 月 8 日	岩手県知事選挙	1	2	28,868	13,635	15,233	-	
令和 元年 9 月 8 日	岩手県議会議員選挙	2	2 (無投票)	-	-	-	-	
令和 元年 9 月 8 日	釜石市議会議員選挙	18	18 (無投票)	-	-	-	-	
令和 元年 9 月 18 日	釜石市両石財産区議会議員選挙	6	6 (無投票)	-	-	-	-	
令和 元年 9 月 18 日	釜石市鶴住居財産区議会議員選挙	8	8 (無投票)	-	-	-	-	
令和 元年 11 月 10 日	釜石市長選挙	1	1 (無投票)	-	-	-	-	
令和 3 年 10 月 31 日	衆議院小選挙区選出議員選挙	岩手2区	1	3	27,790	13,156	14,634	-
令和 3 年 10 月 31 日	衆議院比例代表選出議員選挙	東北	13	9政党	27,790	13,156	14,634	-
令和 3 年 10 月 31 日	最高裁判所裁判官国民審査		11	-	27,775	13,152	14,623	-
令和 4 年 7 月 10 日	参議院岩手県選出議員選挙	県	1	-	27,431	13,018	14,413	-
令和 4 年 7 月 10 日	参議院比例代表選出議員選挙	全国	50	-	27,431	13,018	14,413	-

執行年月日	選挙の種類	投票者数(人)				投票率(%)			
		総数	男	女	法人	総数	男	女	法人
平成 16 年 2 月 4 日	釜石市農業委員会委員選挙	-	-	-	-	-	-	-	-
平成 16 年 7 月 11 日	参议院岩手県選出議員選挙	23,889	11,121	12,768	-	64.01	64.25	63.80	-
平成 16 年 7 月 11 日	参议院比例代表選出議員選挙	23,889	11,120	12,769	-	64.00	64.24	63.79	-
平成 16 年 8 月 5 日	岩手海区漁業調整委員会委員選挙	-	-	-	-	-	-	-	-
平成 17 年 9 月 11 日	衆議院小選挙区選出議員選挙	26,245	12,091	14,154	-	71.36	70.91	71.75	-
平成 17 年 9 月 11 日	衆議院比例代表選出議員選挙	26,246	12,091	14,155	-	71.34	70.89	71.73	-
平成 17 年 9 月 11 日	最高裁判所裁判官国民審査	26,006	11,951	14,055	-	70.71	70.09	71.25	-
平成 19 年 2 月 7 日	釜石市農業委員会委員選挙	-	-	-	-	-	-	-	-
平成 19 年 4 月 8 日	岩手県知事選挙	25,303	11,574	13,729	-	71.52	70.96	72.00	-
平成 19 年 4 月 8 日	岩手県議会議員選挙	25,298	11,566	13,732	-	71.51	70.92	72.02	-
平成 19 年 4 月 22 日	釜石市長選挙	-	-	-	-	-	-	-	-
平成 19 年 5 月 22 日	釜石市鶴住居財産区議会議員選挙	-	-	-	-	-	-	-	-
平成 19 年 5 月 22 日	釜石市両石財産区議会議員選挙	-	-	-	-	-	-	-	-
平成 19 年 7 月 29 日	参议院岩手県選出議員選挙	24,148	11,171	12,977	-	67.42	67.51	67.34	-
平成 19 年 7 月 29 日	参议院比例代表選出議員選挙	24,146	11,171	12,975	-	67.41	67.51	67.33	-
平成 19 年 8 月 12 日	釜石市議会議員選挙	25,597	11,599	13,998	-	72.33	71.04	73.44	-
平成 19 年 11 月 18 日	釜石市長選挙	-	-	-	-	-	-	-	-
平成 20 年 7 月 31 日	岩手海区漁業調整委員会委員選挙	1,311	797	507	7	69.15	70.47	67.15	70.00
平成 21 年 8 月 30 日	衆議院小選挙区選出議員選挙	25,622	11,932	13,690	-	74.07	74.75	73.49	-
平成 21 年 8 月 30 日	衆議院比例代表選出議員選挙	25,624	11,932	13,692	-	74.08	74.75	73.50	-
平成 21 年 8 月 30 日	最高裁判所裁判官国民審査	25,306	11,750	13,556	-	73.19	73.63	72.81	-
平成 22 年 2 月 4 日	釜石市農業委員会委員選挙	-	-	-	-	-	-	-	-
平成 22 年 7 月 11 日	参议院岩手県選出議員選挙	22,294	10,345	11,949	-	65.32	65.74	64.95	-
平成 22 年 7 月 11 日	参议院比例代表選出議員選挙	22,296	10,344	11,952	-	65.32	65.73	64.97	-
平成 22 年 8 月 1 日	岩手県議会議員釜石選挙区補欠選挙	17,842	8,362	9,480	-	52.66	53.46	51.98	-
平成 23 年 9 月 11 日	岩手県知事選挙	21,690	9,944	11,746	-	68.19	67.50	68.77	-
平成 23 年 9 月 11 日	岩手県議会議員選挙	21,684	9,941	11,743	-	68.17	67.48	68.76	-
平成 23 年 9 月 11 日	釜石市議会議員選挙	21,653	9,929	11,724	-	68.11	67.43	68.69	-
平成 23 年 9 月 21 日	釜石市両石財産区議会議員選挙	-	-	-	-	-	-	-	-
平成 23 年 9 月 21 日	釜石市鶴住居財産区議会議員選挙	-	-	-	-	-	-	-	-
平成 23 年 11 月 13 日	釜石市長選挙	-	-	-	-	-	-	-	-
平成 24 年 8 月 2 日	岩手海区漁業調整委員会委員選挙	-	-	-	-	-	-	-	-
平成 24 年 12 月 16 日	衆議院小選挙区選出議員選挙	19,292	9,259	10,033	-	60.73	62.30	59.35	-
平成 24 年 12 月 16 日	衆議院比例代表選出議員選挙	19,291	9,259	10,032	-	60.72	62.30	59.34	-
平成 25 年 2 月 4 日	釜石市農業委員会委員選挙	-	-	-	-	-	-	-	-
平成 25 年 7 月 21 日	参议院岩手県選出議員選挙	18,356	8,725	9,631	-	57.72	58.50	57.02	-
平成 25 年 7 月 21 日	参议院比例代表選出議員選挙	18,356	8,724	9,632	-	57.72	58.50	57.03	-
平成 26 年 9 月 11 日	岩手海区漁業調整委員会委員補欠選挙	-	-	-	-	-	-	-	-
平成 26 年 12 月 14 日	衆議院小選挙区選出議員選挙	17,134	8,251	8,883	-	55.18	56.64	53.90	-
平成 26 年 12 月 14 日	衆議院比例代表選出議員選挙	17,133	8,251	8,882	-	55.18	56.64	53.89	-
平成 27 年 9 月 6 日	岩手県知事選挙	-	-	-	-	-	-	-	-
平成 27 年 9 月 6 日	岩手県議会議員選挙	-	-	-	-	-	-	-	-
平成 27 年 9 月 6 日	釜石市議会議員選挙	19,687	9,105	10,582	-	64.57	63.64	65.39	-
平成 27 年 9 月 16 日	釜石市両石財産区議会議員選挙	-	-	-	-	-	-	-	-
平成 27 年 9 月 16 日	釜石市鶴住居財産区議会議員選挙	-	-	-	-	-	-	-	-
平成 27 年 11 月 1 日	釜石市長選挙	-	-	-	-	-	-	-	-
平成 28 年 7 月 10 日	参议院岩手県選出議員選挙	18,334	8,707	9,627	-	59.19	59.60	58.82	-
平成 28 年 7 月 10 日	参议院比例代表選出議員選挙	18,333	8,707	9,626	-	59.18	59.60	58.81	-
平成 28 年 8 月 3 日	岩手海区漁業調整委員会委員選挙	889	552	332	5	56.77	59.23	53.21	50.00
平成 29 年 10 月 22 日	衆議院小選挙区選出議員選挙	17,982	8,578	9,404	-	59.37	59.91	58.89	-
平成 29 年 10 月 22 日	衆議院比例代表選出議員選挙	17,982	8,578	9,404	-	59.37	59.91	58.89	-
平成 29 年 10 月 22 日	最高裁判所裁判官国民審査	17,957	8,562	9,395	-	59.32	59.82	58.88	-
令和 元年 7 月 21 日	参议院岩手県選出議員選挙	17,283	8,229	9,054	-	58.69	58.98	58.43	-
令和 元年 7 月 21 日	参议院比例代表選出議員選挙	17,283	8,228	9,055	-	58.69	58.97	58.44	-
令和 元年 9 月 8 日	岩手県知事選挙	14,324	6,798	7,526	-	49.62	49.86	49.41	-
令和 元年 9 月 8 日	岩手県議会議員選挙	-	-	-	-	-	-	-	-
令和 元年 9 月 8 日	釜石市議会議員選挙	-	-	-	-	-	-	-	-
令和 元年 9 月 18 日	釜石市両石財産区議会議員選挙	-	-	-	-	-	-	-	-
令和 元年 9 月 18 日	釜石市鶴住居財産区議会議員選挙	-	-	-	-	-	-	-	-
令和 元年 11 月 10 日	釜石市長選挙	-	-	-	-	-	-	-	-
令和 3 年 10 月 31 日	衆議院小選挙区選出議員選挙	17,151	8,194	8,957	-	61.72	62.28	61.21	-
令和 3 年 10 月 31 日	衆議院比例代表選出議員選挙	17,157	8,194	8,963	-	61.74	62.28	61.25	-
令和 3 年 10 月 31 日	最高裁判所裁判官国民審査	17,131	8,178	8,953	-	61.68	62.18	61.23	-
令和 4 年 7 月 10 日	参议院岩手県選出議員選挙	15,840	7,585	8,255	-	58.27	57.27	57.74	-
令和 4 年 7 月 10 日	参议院比例代表選出議員選挙	15,841	7,585	8,256	-	58.27	57.28	57.75	-

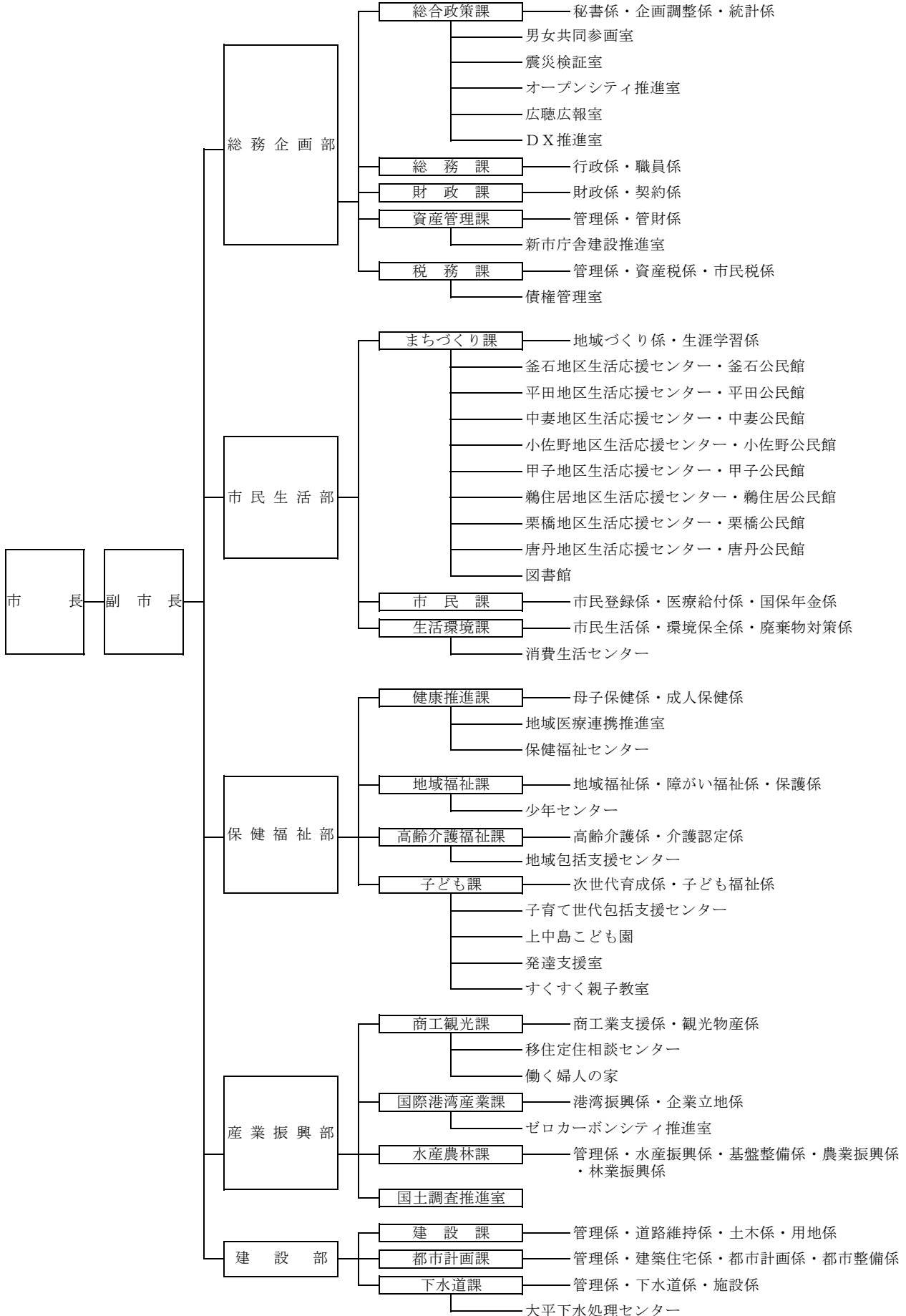
資料:釜石市選挙管理委員会事務局

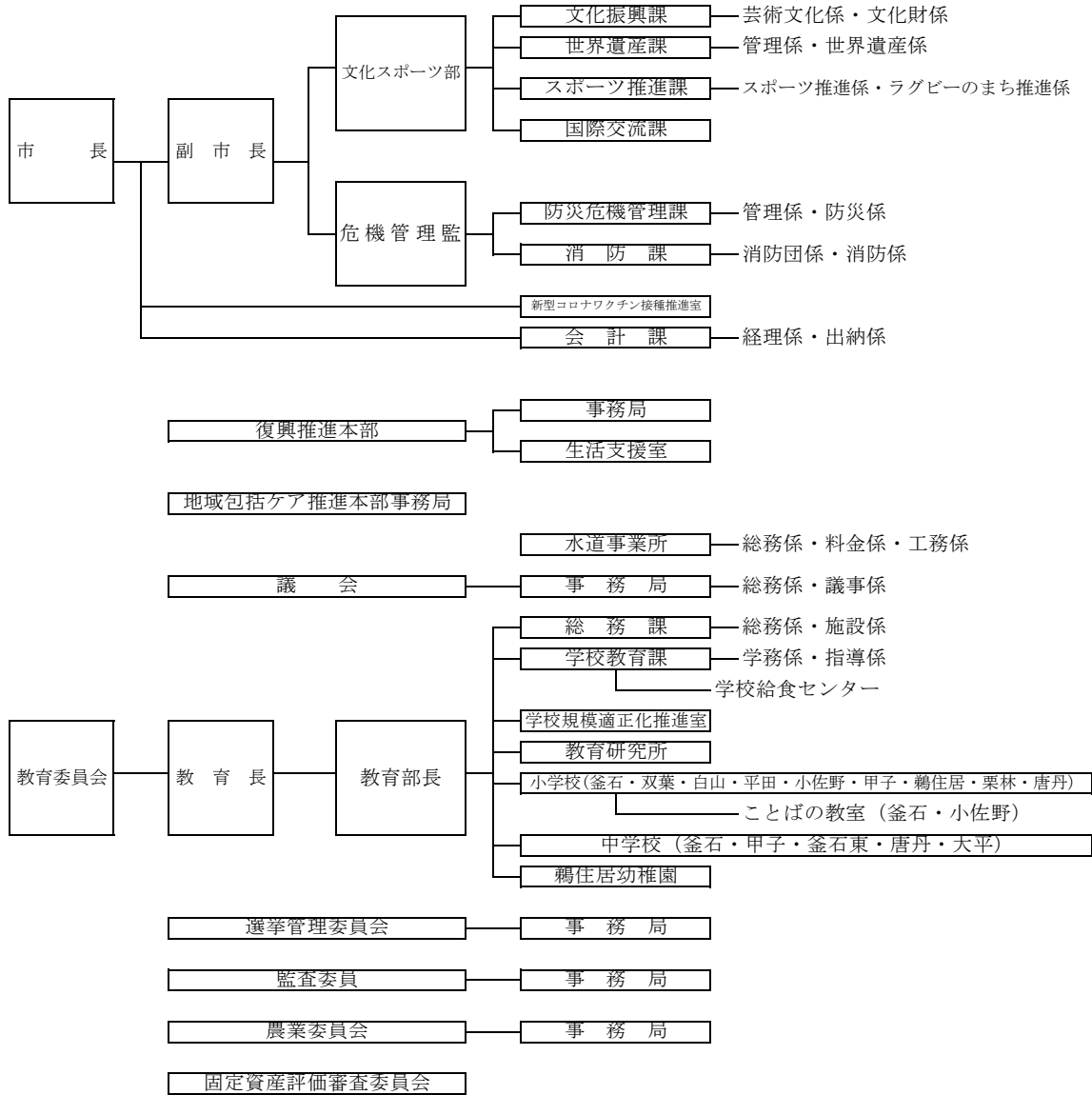
161 市職員数

各年度4月1日現在 (単位:人)

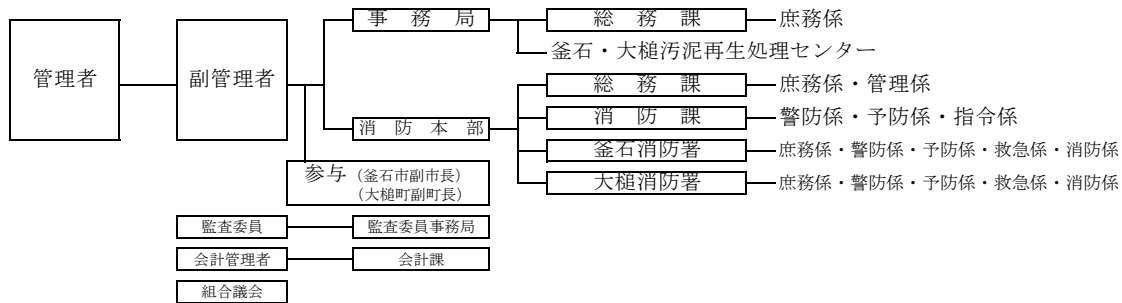
年次・部課	条例定数	現 員			性 別	
		右記以外の職員	技能職員	計	男	女
平成30年度	533	439	8	447	289	158
令和元年度	533	431	8	439	282	157
令和2年度	533	417	6	423	267	156
令和3年度	533	395	6	401	256	145
令和4年度	533	374	6	380	237	143
市長事務部局						
総務企画部		68	-	68	49	19
総務企画部長		1	-	1	1	-
総合政策課		7	-	7	5	2
震災検証室		3	-	3	1	2
オープンシティ推進室		3	-	3	3	-
広報広聴室		4	-	4	4	-
DX推進室		4	-	4	4	-
総務課		10	-	10	6	4
財政課		8	-	8	6	2
資産管理課		5	-	5	4	1
新市庁舎建設推進室		2	-	2	2	-
税務課		17	-	17	9	8
債権管理室		4	-	4	4	-
市民生活部		55	1	56	30	26
市民生活部長		1	-	1	1	-
市民生活部次長		1	-	1	1	-
まちづくり課		23	-	23	14	9
市民課		19	-	19	6	13
生活環境課		11	1	12	8	4
保健福祉部		79	-	79	23	56
保健福祉部長		1	-	1	1	-
統括保健師		1	-	1	-	1
健康推進課		15	-	15	2	13
地域医療連携推進室		1	-	1	1	-
保健福祉センター		1	-	1	1	-
地域福祉課		14	-	14	10	4
高齢介護福祉課		9	-	9	3	6
地域包括支援センター		9	-	9	2	7
子ども課		9	-	9	1	8
上中島こども園		13	-	13	1	12
発達支援室		1	-	1	-	1
すくすく親子教室		5	-	5	1	4
産業振興部		43	-	43	30	13
産業振興部長		1	-	1	1	-
商工観光課		11	-	11	7	4
国際港湾産業課		8	-	8	7	1
ゼロカーボンシティ推進室		1	-	1	1	-
水産農林課		18	-	18	11	7
国土調査推進室		4	-	4	3	1
建設部		42	-	42	40	2
建設部長		1	-	1	1	-
建設課		15	-	15	15	-
都市計画課		15	-	15	15	-
下水道課		11	-	11	9	2
文化スポーツ部		22	-	22	18	4
文化スポーツ部長		1	-	1	1	-
文化振興課		5	-	5	3	2
世界遺産課		4	-	4	3	1
スポーツ推進課		9	-	9	9	-
国際交流課		3	-	3	2	1
危機管理監		7	-	7	7	-
危機管理監		1	-	1	1	-
防災危機管理課		6	-	6	6	-
新型コロナワクチン接種推進室		2	-	2	2	-
会計課		6	-	6	1	5
復興推進本部		1	-	1	1	-
事務局		1	-	1	1	-
地域包括ケア推進本部		2	-	2	-	2
水道事業所		10	1	11	8	3
議会事務局		5	-	5	4	1
行政委員会						
教育委員会事務局		21	4	25	16	9
選挙管理委員会事務局		2	-	2	2	-
監査委員事務局		3	-	3	1	2
農業委員会事務局		1	-	1	1	-
派遣職員						
金石大槌地区行政事務組合事務局		3	-	3	2	1
岩手沿岸南部広域環境組合事務局		2	-	2	2	-

資料:総務課

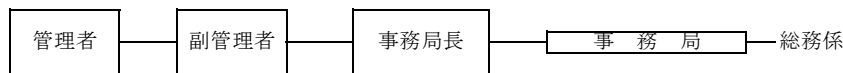




金石大槌地区行政事務組合



岩手沿岸南部広域環境組合



資料:総務課