

**津波基準水位**

20.0m以上

浸水深10.0m以上20.0m未満

浸水深5.0m以上10.0m未満

浸水深3.0m以上5.0m未満

浸水深0.5m以上3.0m未満

浸水深0.01 m以上0.5m未満

## 土砂災害凡例

急傾斜地

特別警戒区域

### 警戒区域

土石流

特別警戒区域

## 警戒区域

未指定区域  
(新たな「土砂災害が発生するおそれのある箇所」)

急傾斜地

土石流

## 避難施設

## 指定緊急避難場所

### ① 赤字と名称で表示

## 拠点避難所

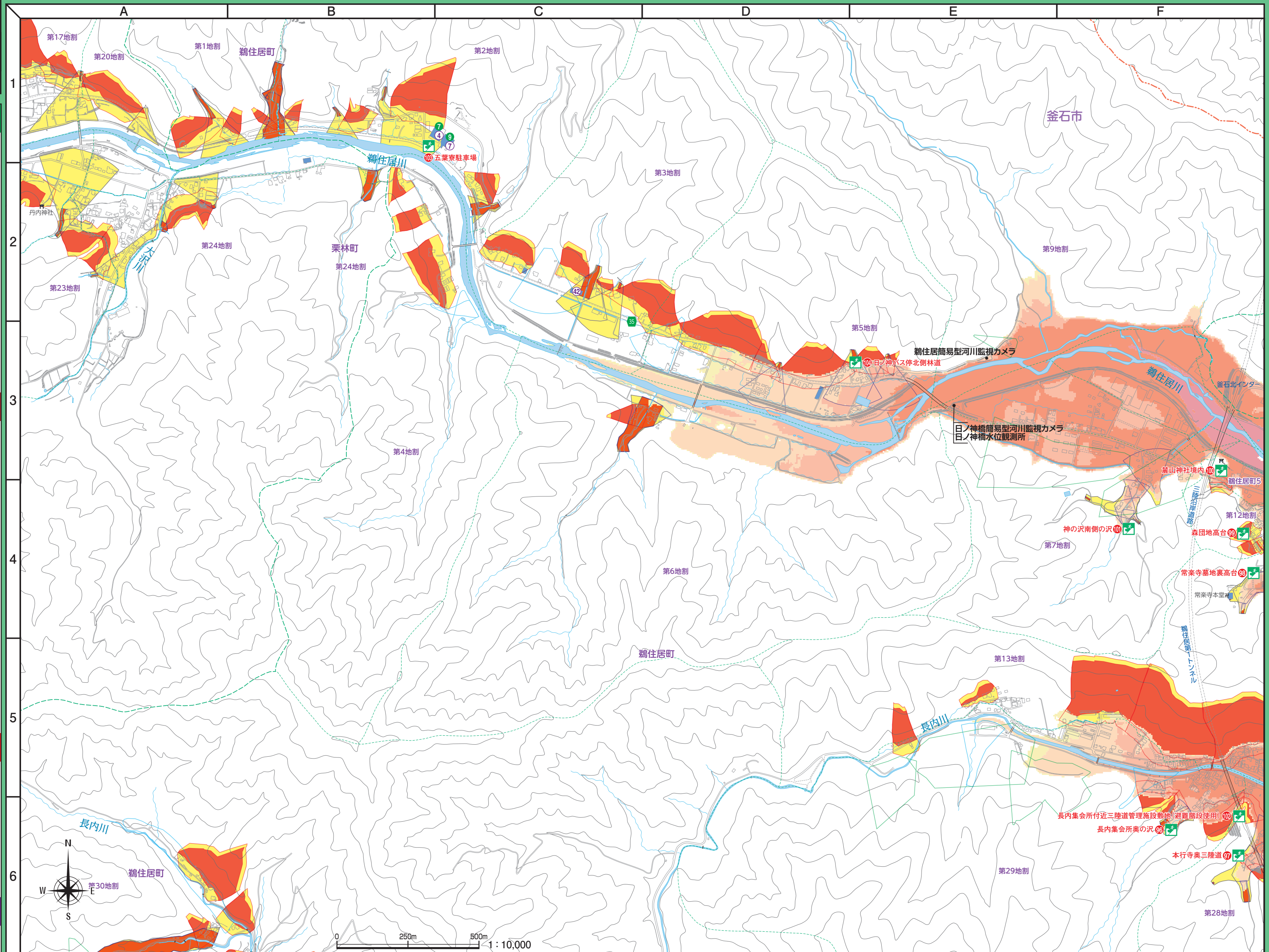
### ① 青数字と名称で表示

**福祉避難所**

① 緑数字で表示

## 要配慮者利用施設

① 紫数字で表示





131415

16

津波基準水位

20.0m以上

浸水深10.0m以上20.0m未満

浸水深5.0m以上10.0m未満

浸水深3.0m以上5.0m未満

浸水深0.5m以上3.0m未満

浸水深0.01m以上0.5m未満

土砂災害凡例

急傾斜地

特別警戒区域

警戒区域

土石流

特別警戒区域

警戒区域

未指定区域  
(新たな「土砂災害が発生  
するおそれのある箇所」)

急傾斜地

土石流

避難施設

指定緊急避難場所

① 赤数字と名称で表示

拠点避難所

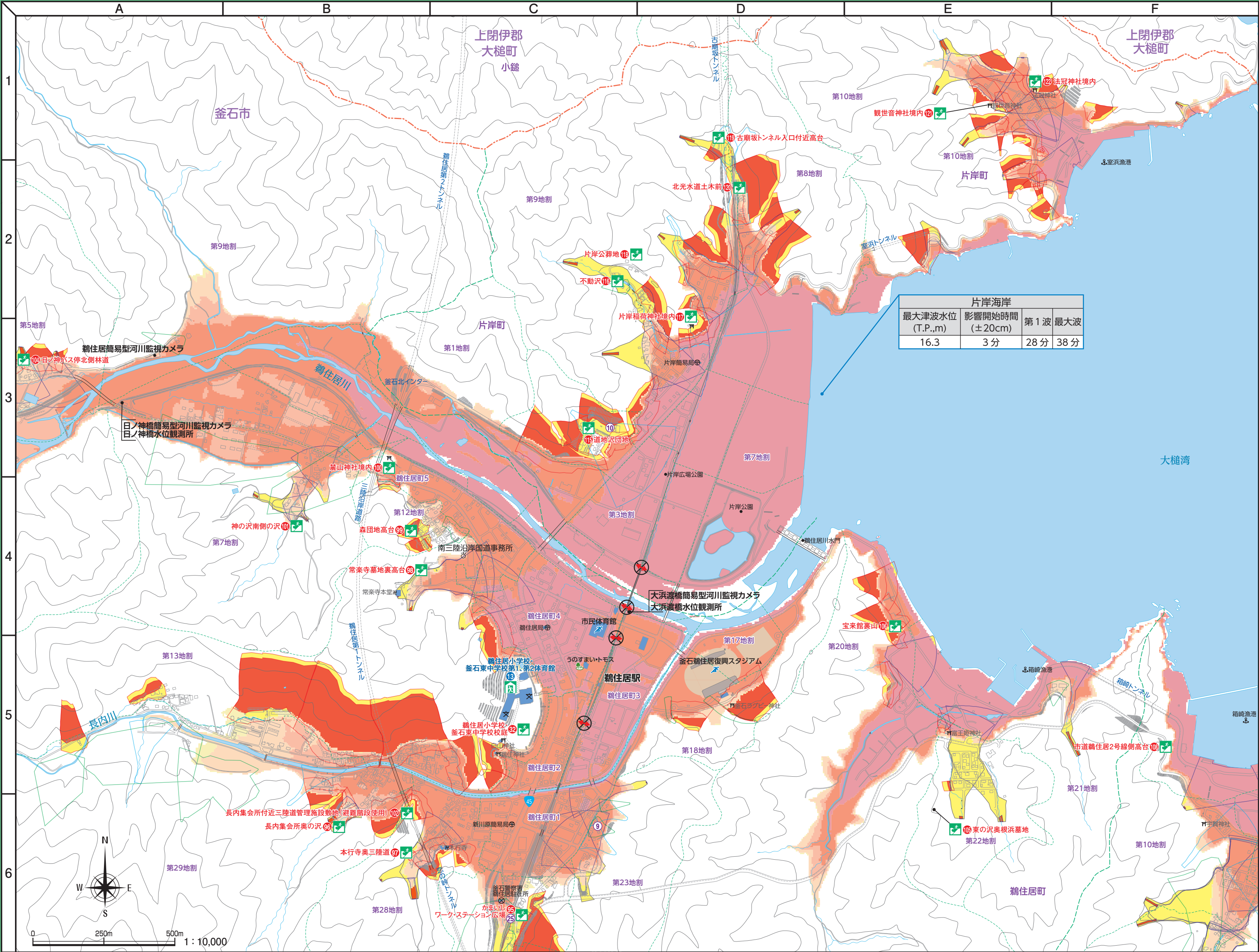
① 青数字と名称で表示

福祉避難所

① 緑数字で表示

要配慮者利用施設

① 紫数字で表示





津波基準水位

20.0m以上

浸水深10.0m以上20.0m未満

浸水深5.0m以上10.0m未満

浸水深3.0m以上5.0m未満

浸水深0.5m以上3.0m未満

浸水深0.01m以上0.5m未満

土砂災害凡例

急傾斜地  
特別警戒区域

警戒区域

土石流  
特別警戒区域

警戒区域

未指定区域  
(新たな「土砂災害が発生  
するおそれのある箇所」)

急傾斜地

土石流

避難施設

指定緊急避難場所

① 赤数字と名称で表示

拠点避難所

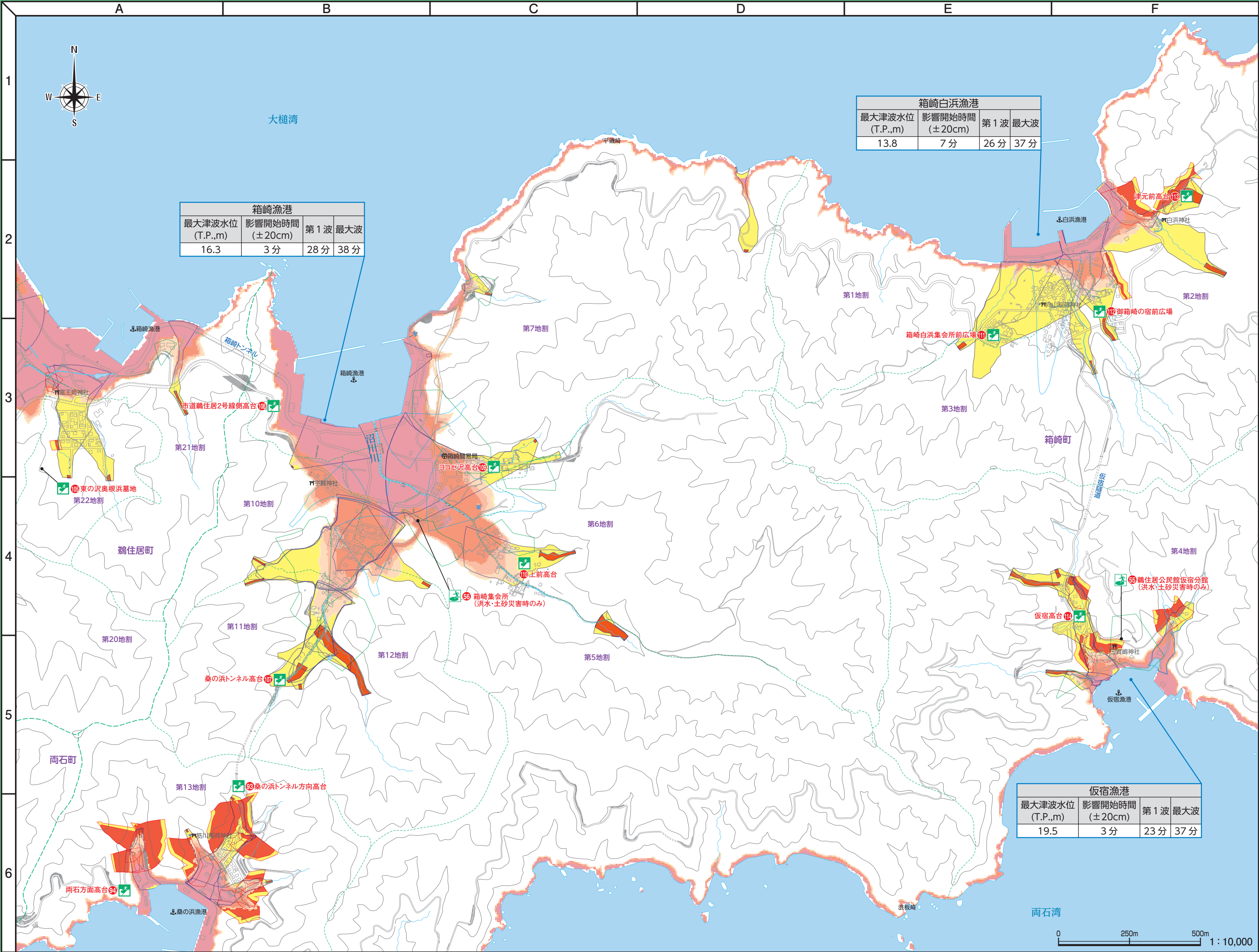
① 青数字と名称で表示

福祉避難所

① 緑数字で表示

要配慮者利用施設

① 紫数字で表示





津波基準水位

20.0m以上

浸水深10.0m以上20.0m未満

浸水深5.0m以上10.0m未満

浸水深3.0m以上5.0m未満

浸水深0.5m以上3.0m未満

浸水深0.01m以上0.5m未満

土砂災害凡例

急傾斜地

特別警戒区域

警戒区域

土石流

特別警戒区域

警戒区域

未指定区域  
(新たな「土砂災害が発生  
するおそれのある箇所」)

急傾斜地

土石流

避難施設

指定緊急避難場所

① 赤数字と名称で表示

拠点避難所

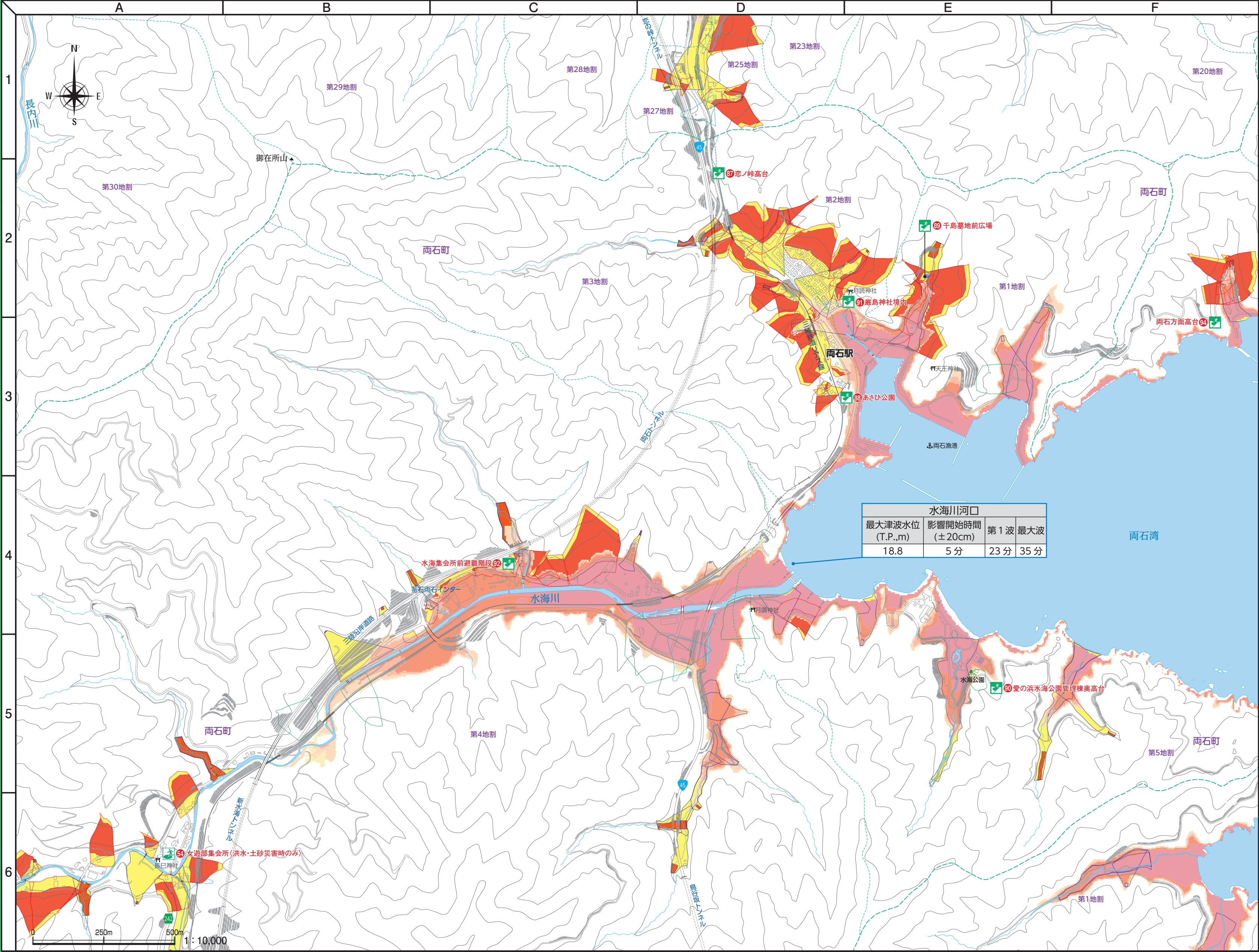
① 青数字と名称で表示

福祉避難所

① 緑数字で表示

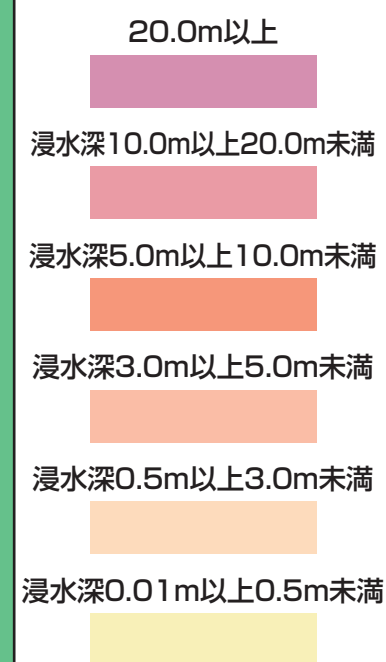
要配慮者利用施設

① 紫数字で表示

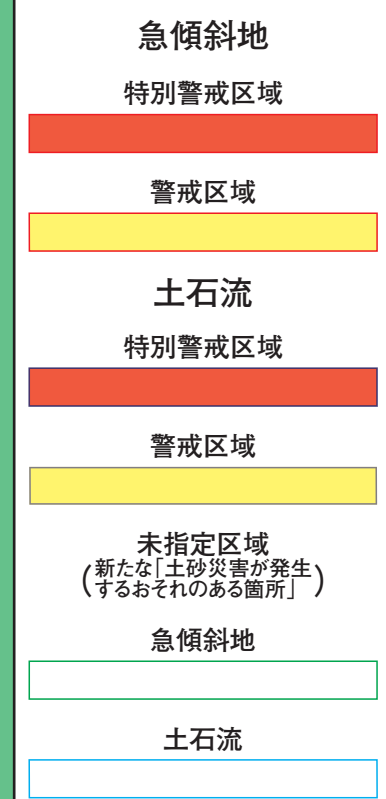




津波基準水位

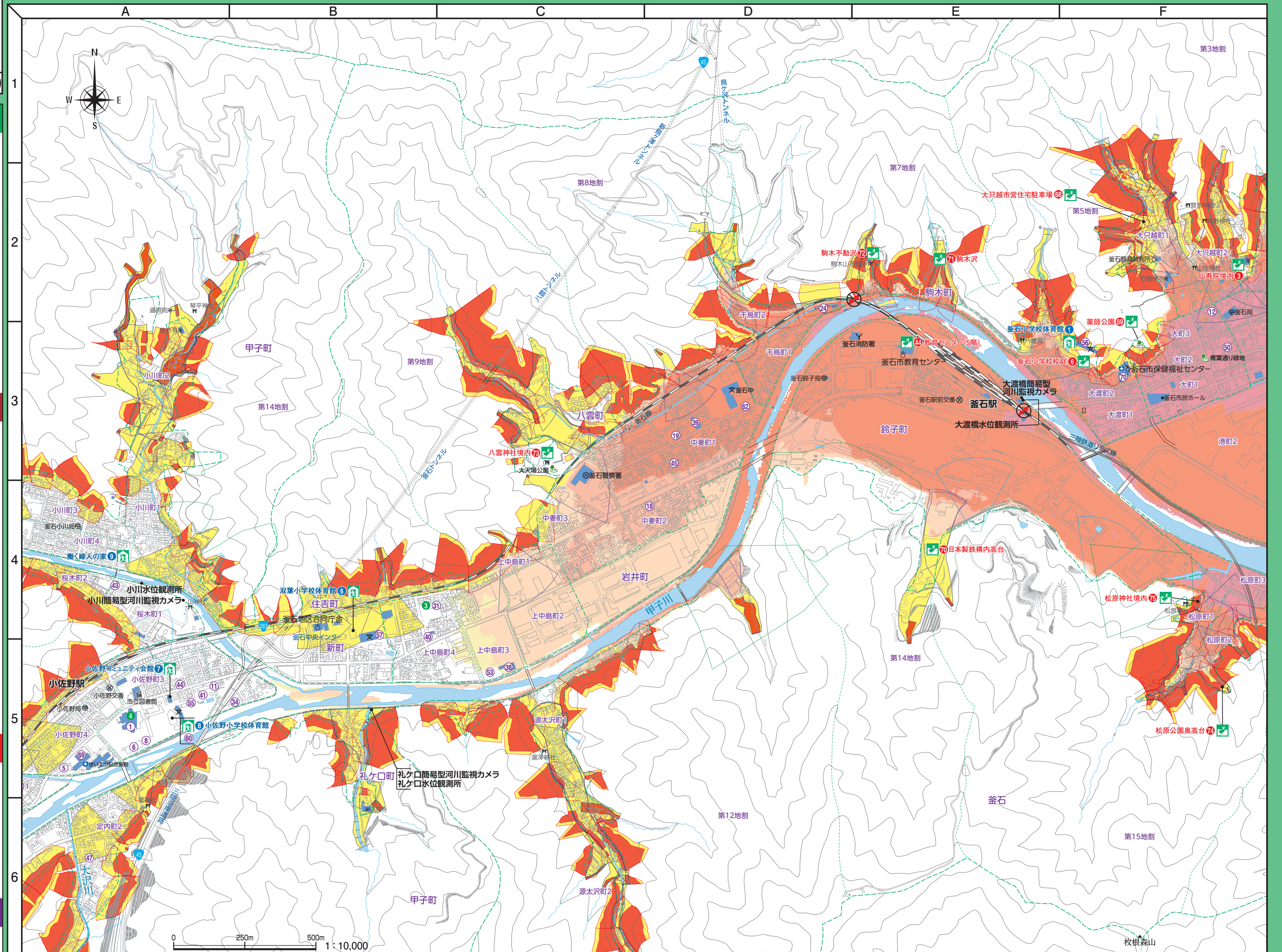


土砂災害凡例



避難施設

- 指定緊急避難場所
- ① 赤数字と名称で表示
- 拠点避難所
- ① 青数字と名称で表示
- 福祉避難所
- ① 緑数字で表示
- 要配慮者利用施設
- ① 紫数字で表示





16

1718

1920

津波基準水位

20.0m以上

浸水深10.0m以上20.0m未満

浸水深5.0m以上10.0m未満

浸水深3.0m以上5.0m未満

浸水深0.5m以上3.0m未満

浸水深0.01m以上0.5m未満

土砂災害凡例

急傾斜地

特別警戒区域

警戒区域

土石流

特別警戒区域

警戒区域

未指定区域  
(新たな「土砂災害が発生  
するおそれのある箇所」)

急傾斜地

土石流

避難施設

指定緊急避難場所

① 赤数字と名称で表示

拠点避難所

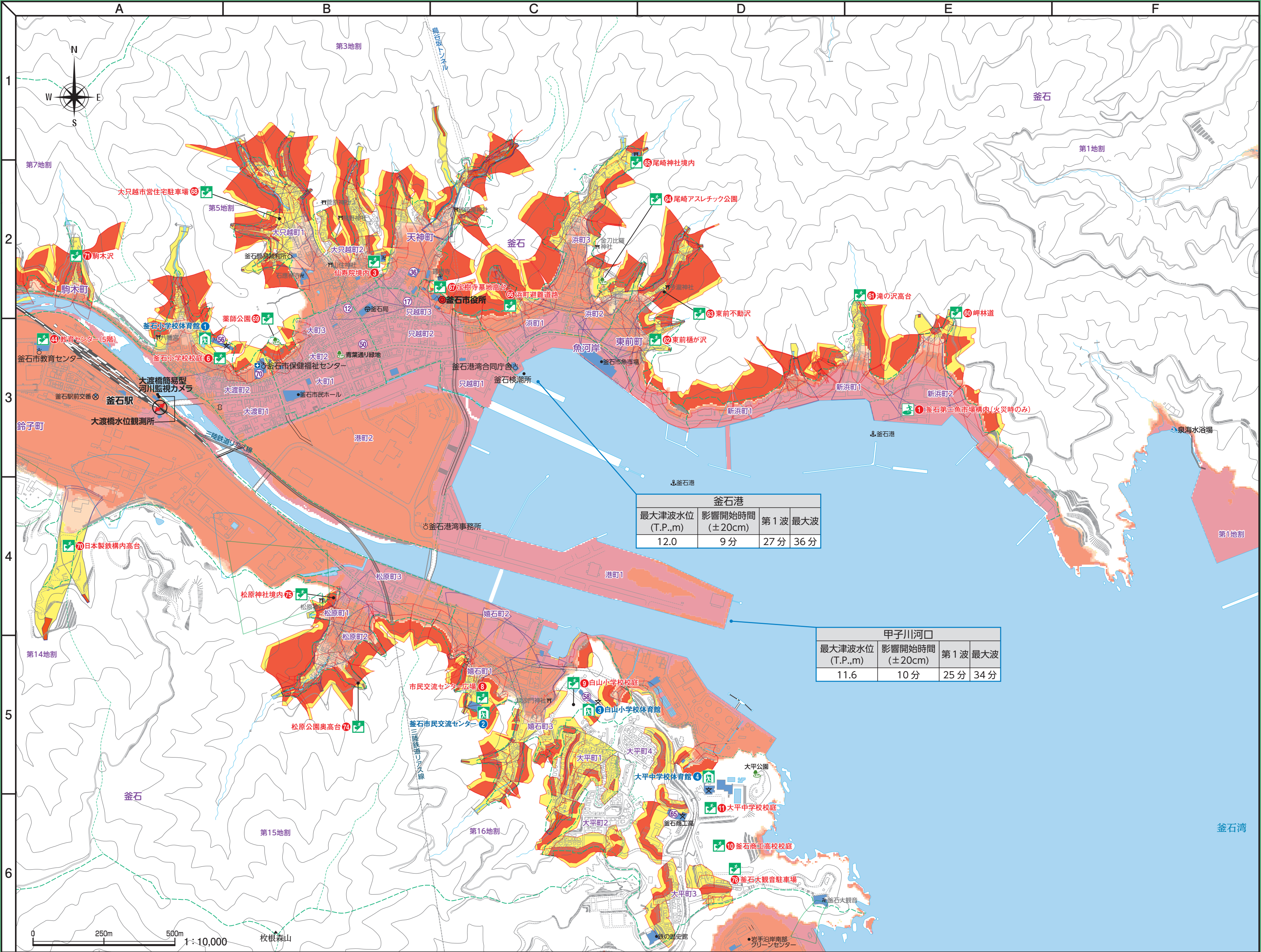
① 青数字と名称で表示

福祉避難所

① 緑数字で表示

要配慮者利用施設

① 紫数字で表示





① 紫数字で表示





20.0m以上

浸水深10.0m以上20.0m未満

浸水深5.0m以上10.0m未満

浸水深3.0m以上5.0m未満

浸水深0.5m以上3.0m未滿

浸水深0.01m以上0.5m未滿

急傾斜地

特別警戒区域

警戒区域

土石流

特別警戒区域

警戒区域

**未指定区域**  
(新たな「土砂災害が発生するおそれのある箇所」)

傾斜地

土石流

## 指定緊急避難場所

### ① 赤字と名称で表示

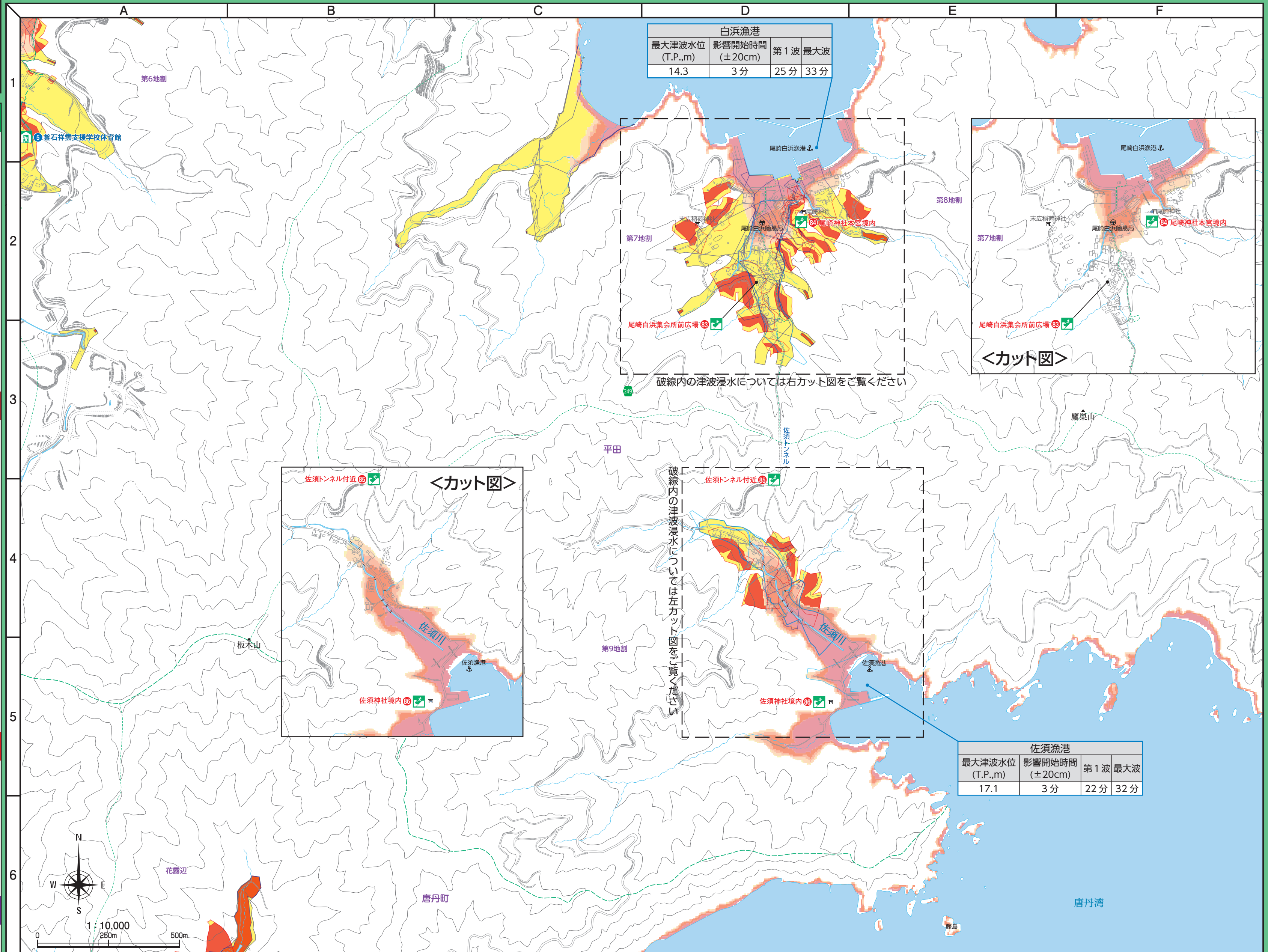
## 拠点避難所

### ① 青数字と名称で表示

**福祉避難所**

### ① 緑数字で表示

① 紫数字で表示



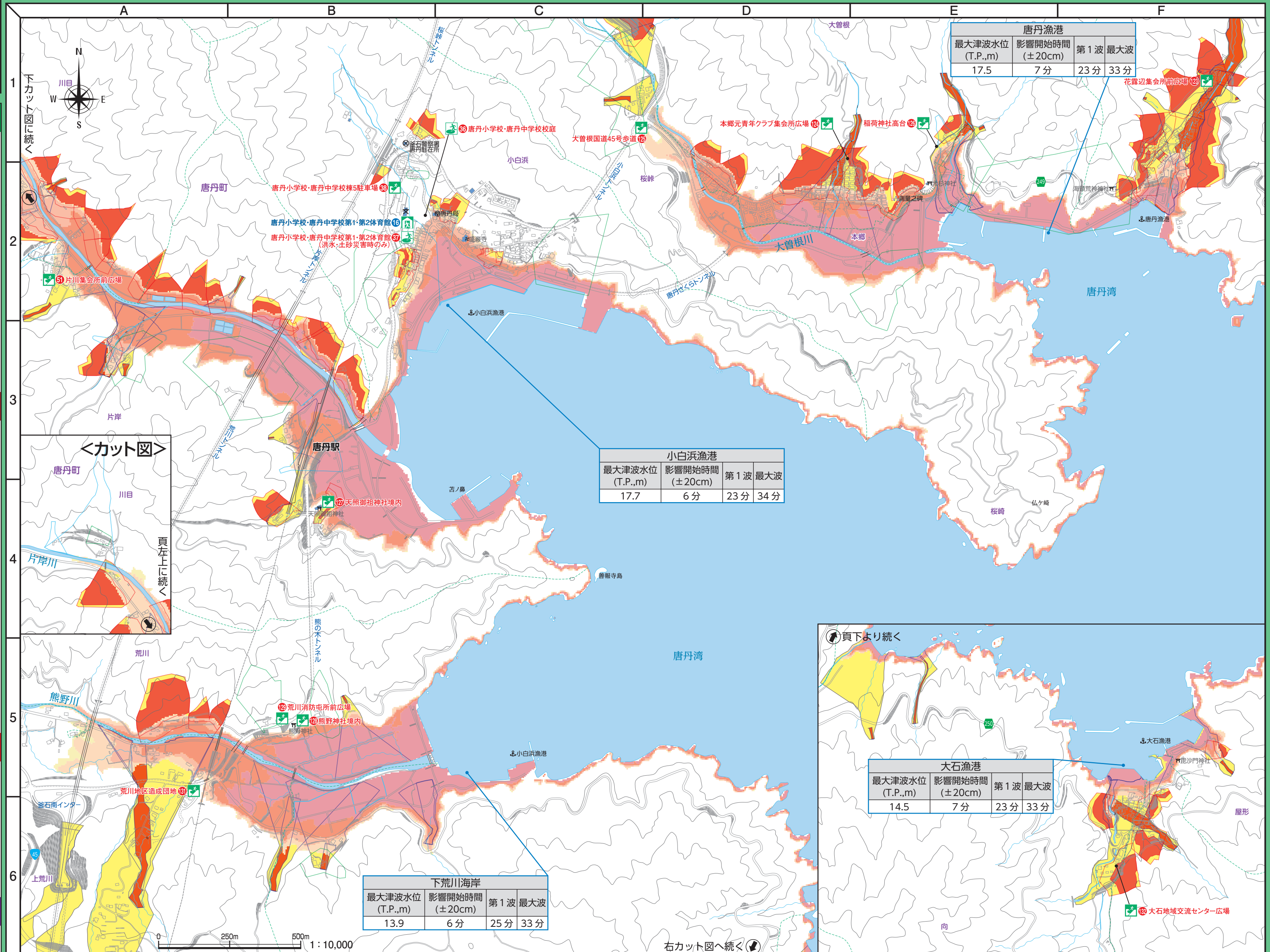


20.0m以上

浸水深0.01m以上0.5m未満

土石流

① 紫数字で表示





津波基準水位

20.0m以上

浸水深10.0m以上20.0m未満

浸水深5.0m以上10.0m未満

浸水深3.0m以上5.0m未満

浸水深0.5m以上3.0m未満

浸水深0.01m以上0.5m未満

土砂災害凡例

急傾斜地

特別警戒区域

警戒区域

土石流

特別警戒区域

警戒区域

未指定区域  
(新たな「土砂災害が発生するおそれのある箇所」)

急傾斜地

土石流

避難施設

指定緊急避難場所

① 赤数字と名称で表示

拠点避難所

① 青数字と名称で表示

福祉避難所

① 緑数字で表示

要配慮者利用施設

① 紫数字で表示

