

**河川浸水域凡例**

浸水深10.0~20.0m未満  
 浸水深5.0~10.0m未満  
 浸水深3.0~5.0m未満  
 浸水深0.5~3.0m未満  
 浸水深0.5m未満

家屋倒壊等氾濫想定区域(氾濫流)  
 家屋倒壊等氾濫想定区域(河岸侵食)

**土砂災害凡例**

急傾斜地  
 特別警戒区域  
 警戒区域

土石流  
 特別警戒区域  
 警戒区域

未指定区域  
 (新たな「土砂災害が発生するおそれのある箇所」)  
 急傾斜地  
 土石流

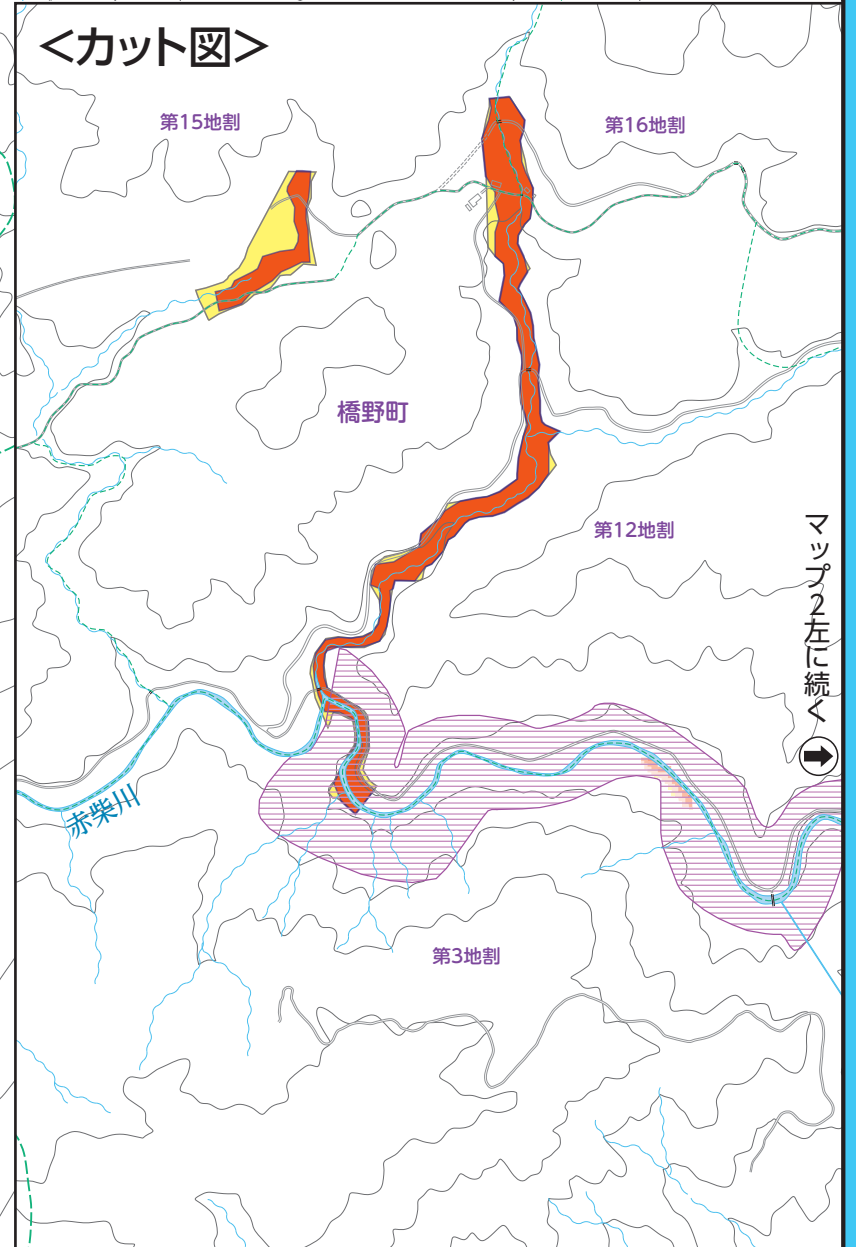
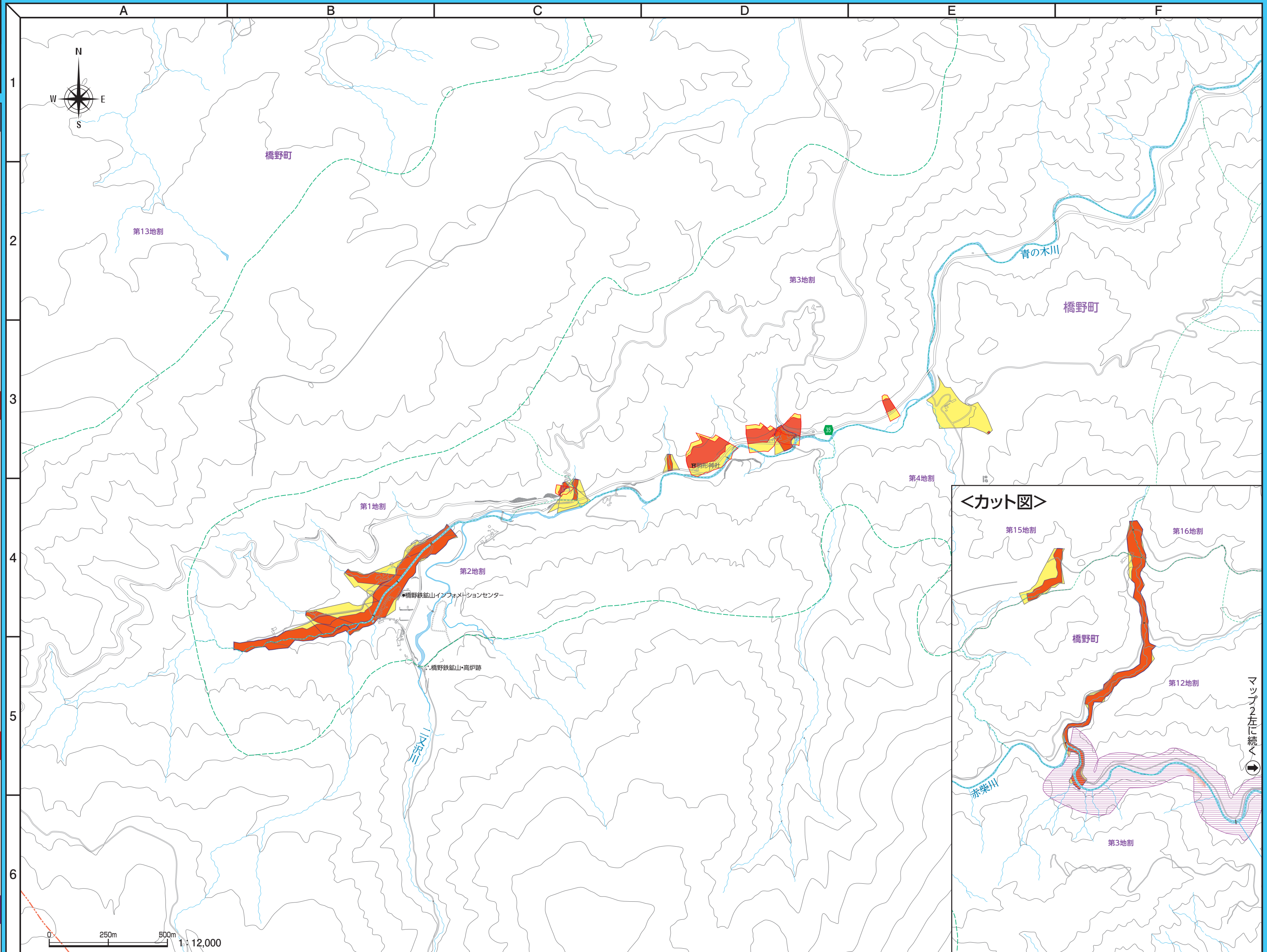
**避難施設**

指定緊急避難場所  
 ① 赤数字と名称で表示

拠点避難所  
 ① 青数字と名称で表示

福祉避難所  
 ① 緑数字で表示

要配慮者利用施設  
 ① 紫数字で表示





1 2 3

カット図

**河川浸水域凡例**

浸水深10.0~20.0m未満  
 浸水深5.0~10.0m未満  
 浸水深3.0~5.0m未満  
 浸水深0.5~3.0m未満  
 浸水深0.5m未満

家屋倒壊等氾濫想定区域(氾濫流)  
 家屋倒壊等氾濫想定区域(河岸侵食)

**土砂災害凡例**

**急傾斜地**  
 特別警戒区域  
 警戒区域

**土石流**  
 特別警戒区域  
 警戒区域

未指定区域  
 (新たな土砂災害が発生するおそれのある箇所)  
 急傾斜地  
 土石流

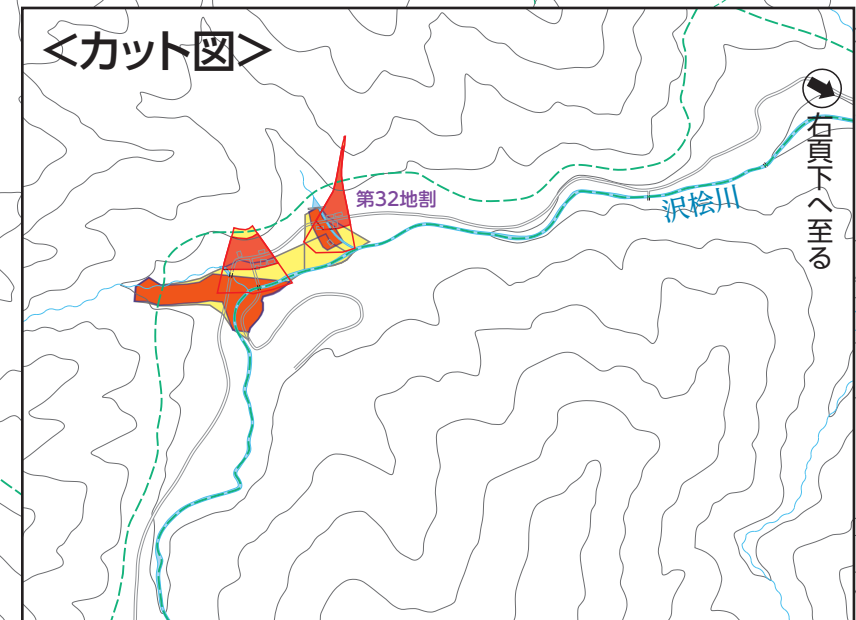
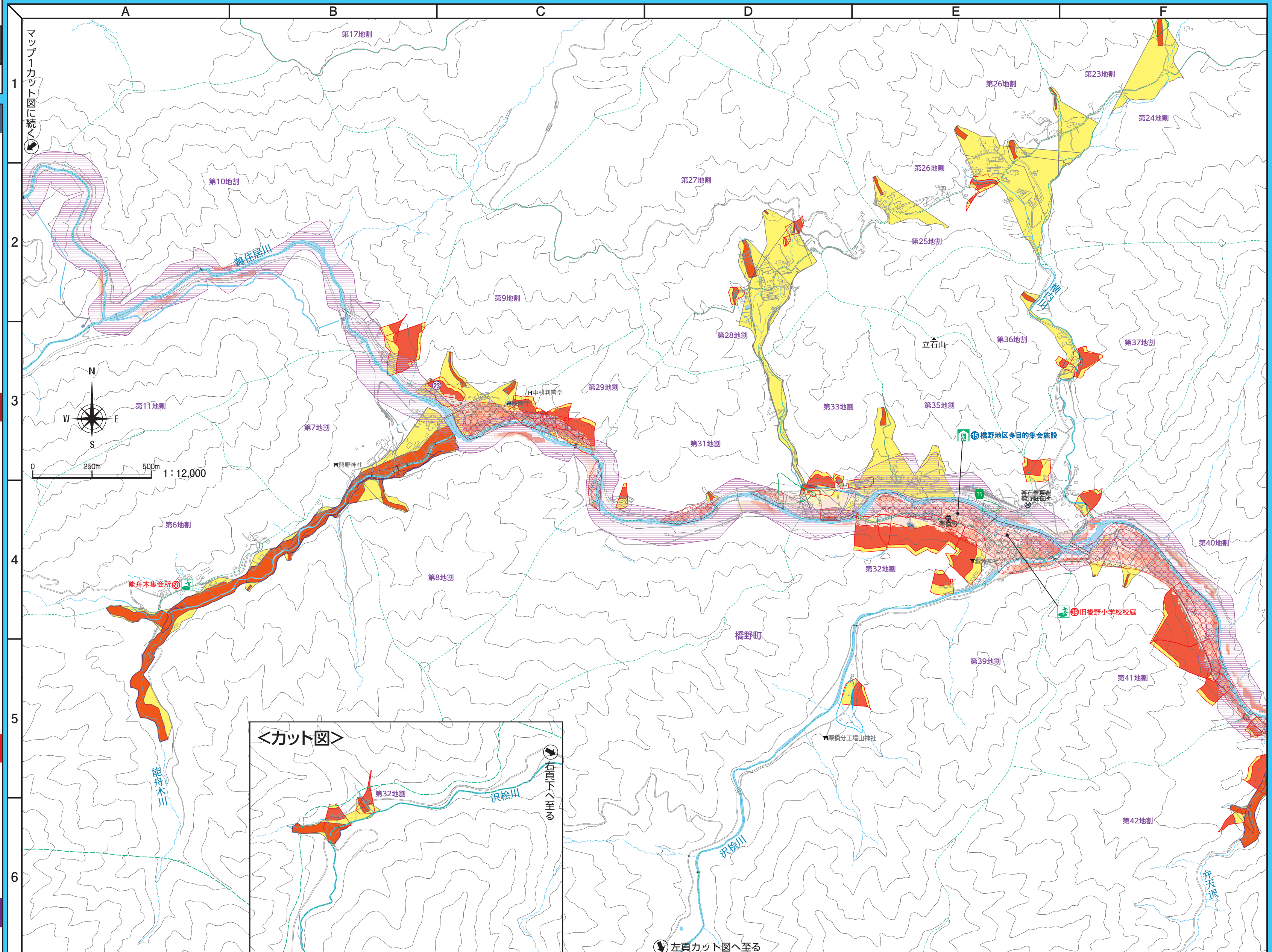
**避難施設**

**指定緊急避難場所**  
 ① 赤数字と名称で表示

**拠点避難所**  
 ① 青数字と名称で表示

**福祉避難所**  
 ① 緑数字で表示

**要配慮者利用施設**  
 ① 紫数字で表示





河川浸水域凡例

- 浸水深10.0~20.0m未満
- 浸水深5.0~10.0m未満
- 浸水深3.0~5.0m未満
- 浸水深0.5~3.0m未満
- 浸水深0.5m未満
- 家屋倒壊等氾濫想定区域(氾濫流)
- 家屋倒壊等氾濫想定区域(河岸侵食)

土砂災害凡例

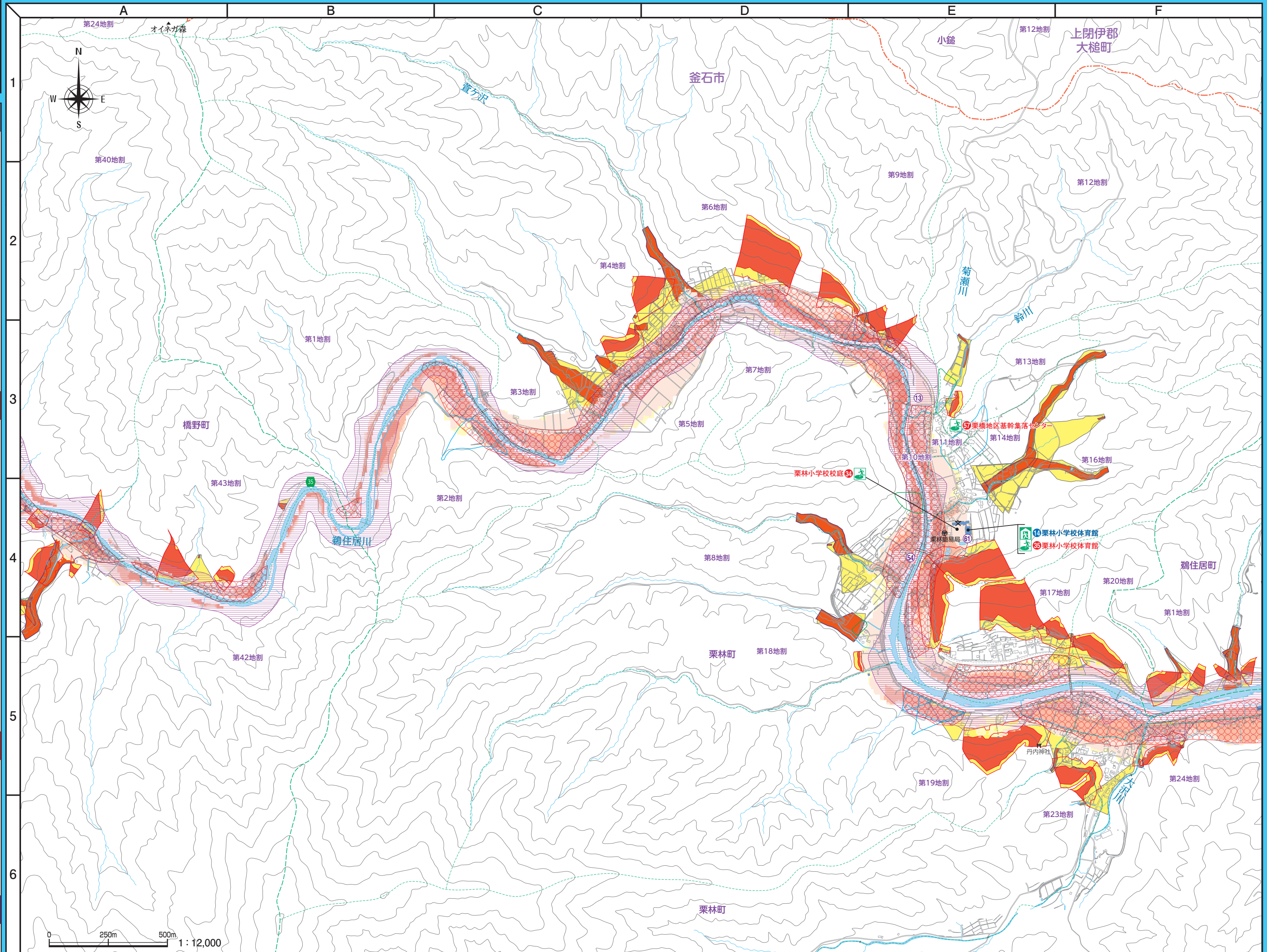
- 急傾斜地
- 特別警戒区域
- 警戒区域
- 土石流
- 特別警戒区域
- 警戒区域
- 未指定区域  
(新たな土砂災害が発生するおそれのある箇所)
- 急傾斜地
- 土石流

避難施設

- 指定緊急避難場所
- ① 赤数字と名称で表示
- 拠点避難所
- ① 青数字と名称で表示
- 福祉避難所
- ① 緑数字で表示

要配慮者利用施設

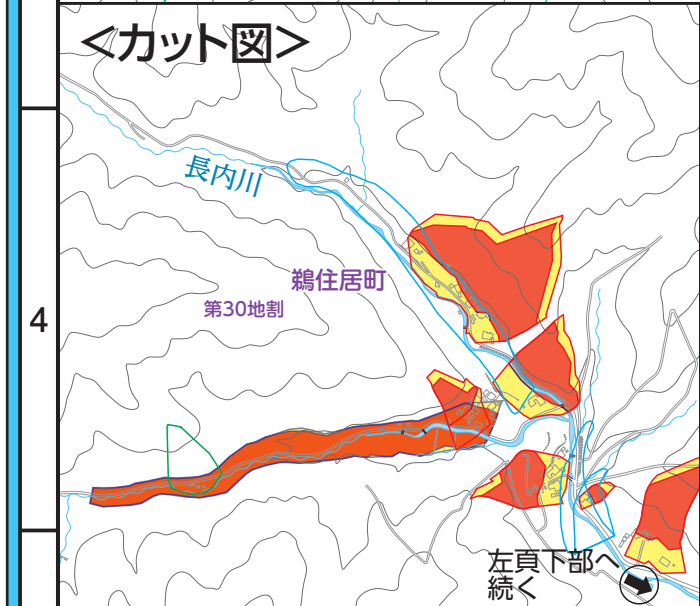
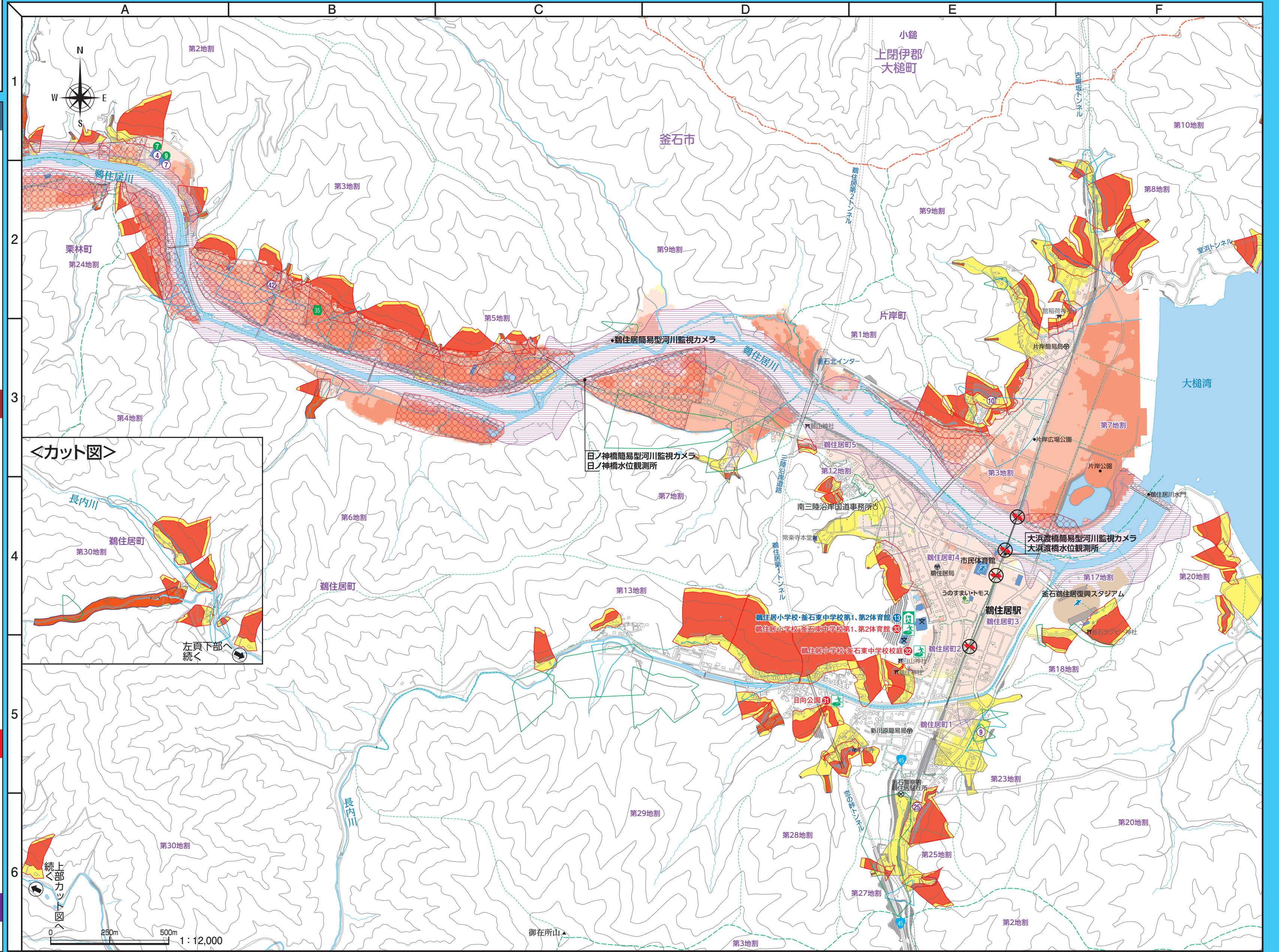
- ① 紫数字で表示



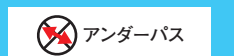


3  
カ  
ツ  
図  
4  
5

- 河川浸水域凡例**
- 浸水深10.0~20.0m未満
  - 浸水深5.0~10.0m未満
  - 浸水深3.0~5.0m未満
  - 浸水深0.5~3.0m未満
  - 浸水深0.5m未満
  - 家屋倒壊等氾濫想定区域(氾濫流)
  - 家屋倒壊等氾濫想定区域(河岸侵食)
- 土砂災害凡例**
- 急傾斜地**
    - 特別警戒区域
    - 警戒区域
  - 土石流**
    - 特別警戒区域
    - 警戒区域
    - 未指定区域  
(新たな土砂災害が発生するおそれのある箇所)
  - 急傾斜地
  - 土石流
- 避難施設**
- 指定緊急避難場所**
    - ① 赤数字と名称で表示
  - 拠点避難所**
    - ① 青数字と名称で表示
  - 福祉避難所**
    - ① 緑数字で表示
  - 要配慮者利用施設**
    - ① 紫数字で表示



※避難場所は災害の種類によって異なります。17~19ページの避難施設一覧で最寄りの避難場所をご確認ください。





|   |   |   |
|---|---|---|
|   |   | 4 |
| 6 | 5 | 9 |
| 7 | 8 |   |

**河川浸水域凡例**

- 浸水深10.0~20.0m未満
- 浸水深5.0~10.0m未満
- 浸水深3.0~5.0m未満
- 浸水深0.5~3.0m未満
- 浸水深0.5m未満
- 家屋倒壊等氾濫想定区域(氾濫流)
- 家屋倒壊等氾濫想定区域(河岸侵食)

**土砂災害凡例**

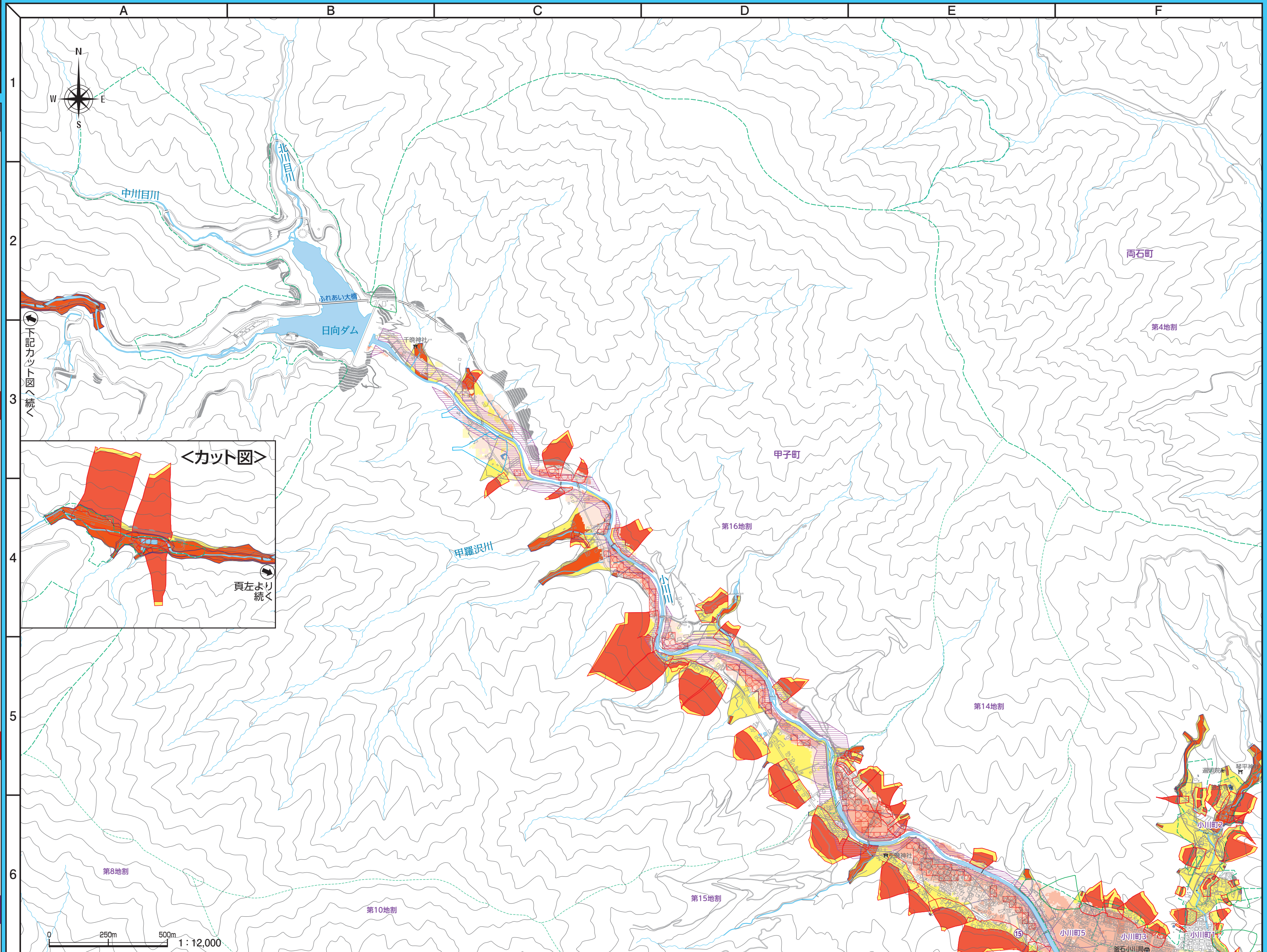
- 急傾斜地 特別警戒区域
- 警戒区域
- 土石流 特別警戒区域
- 警戒区域
- 未指定区域 (新たな土砂災害が発生するおそれのある箇所)
- 急傾斜地
- 土石流

**避難施設**

- 指定緊急避難場所
  - ① 赤数字と名称で表示
- 拠点避難所
  - ① 青数字と名称で表示
- 福祉避難所
  - ① 緑数字で表示

**要配慮者利用施設**

- ① 紫数字で表示





6 5  
7 8

**河川浸水域凡例**

浸水深10.0~20.0m未満  
 浸水深5.0~10.0m未満  
 浸水深3.0~5.0m未満  
 浸水深0.5~3.0m未満  
 浸水深0.5m未満

家屋倒壊等氾濫想定区域(氾濫流)  
 家屋倒壊等氾濫想定区域(河岸侵食)

**土砂災害凡例**

**急傾斜地**  
 特別警戒区域  
 警戒区域

**土石流**  
 特別警戒区域  
 警戒区域

未指定区域  
 (新たな土砂災害が発生するおそれのある箇所)  
 急傾斜地  
 土石流

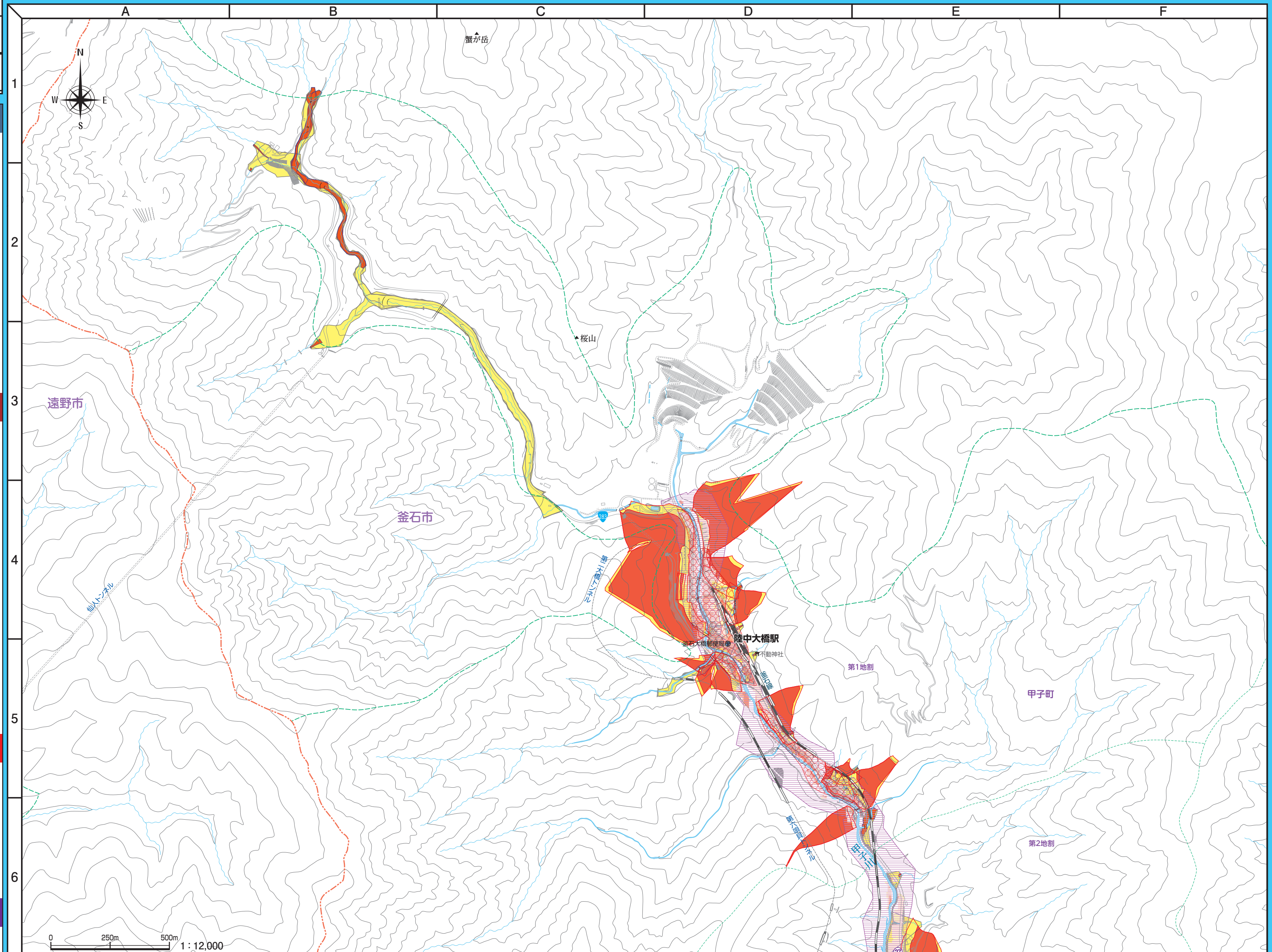
**避難施設**

**指定緊急避難場所**  
 ① 赤数字と名称で表示

**拠点避難所**  
 ① 青数字と名称で表示

**福祉避難所**  
 ① 緑数字で表示

**要配慮者利用施設**  
 ① 紫数字で表示





|      |    |
|------|----|
| 6    | 5  |
| 7    | 8  |
| カット図 |    |
|      | 11 |

**河川浸水域凡例**

- 浸水深10.0~20.0m未満
- 浸水深5.0~10.0m未満
- 浸水深3.0~5.0m未満
- 浸水深0.5~3.0m未満
- 浸水深0.5m未満
- 家屋倒壊等氾濫想定区域(氾濫流)
- 家屋倒壊等氾濫想定区域(河岸侵食)

**土砂災害凡例**

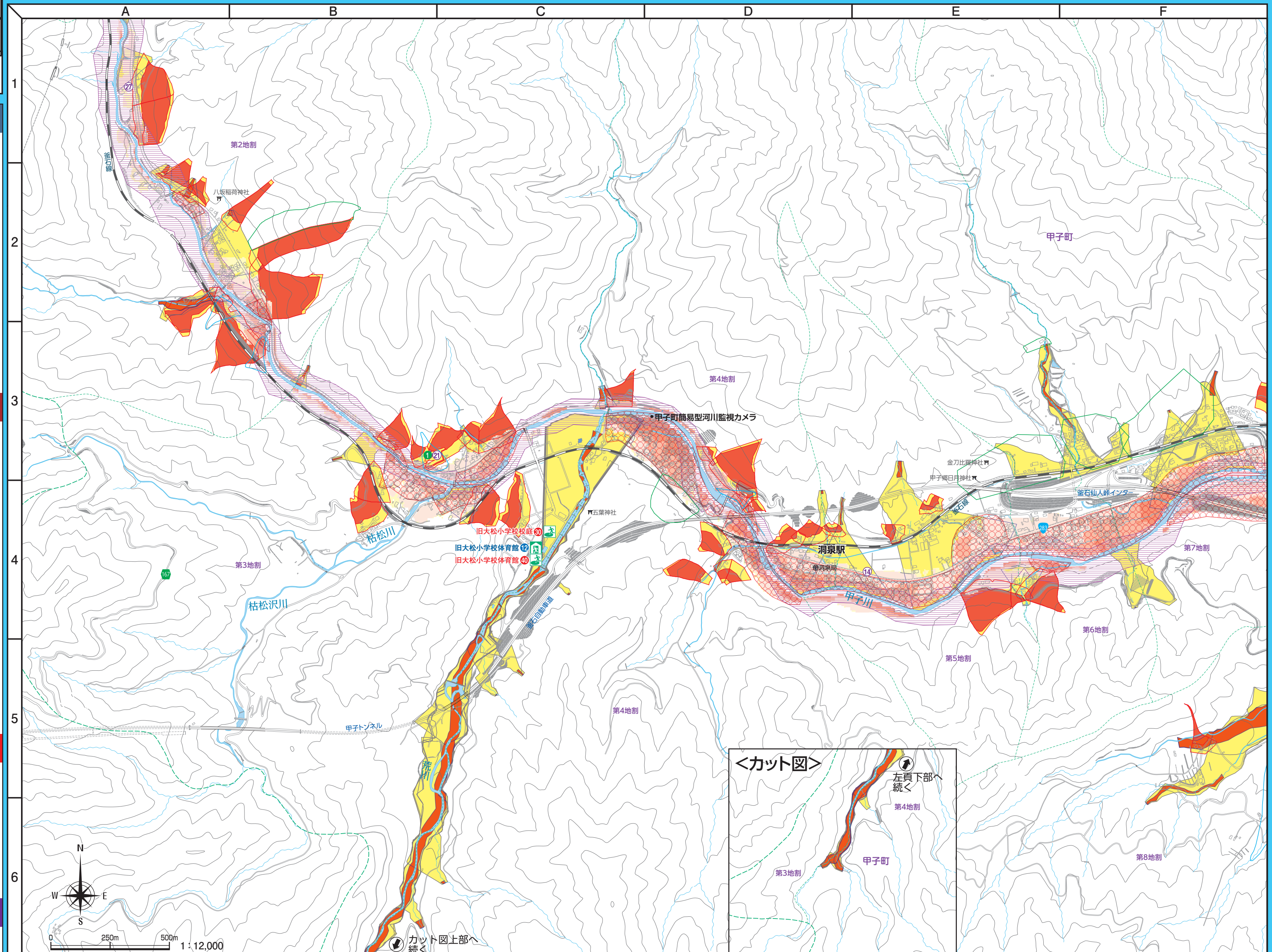
- 急傾斜地**
  - 特別警戒区域
  - 警戒区域
- 土石流**
  - 特別警戒区域
  - 警戒区域
  - 未指定区域  
(新たな土砂災害が発生するおそれのある箇所)
- 急傾斜地
- 土石流

**避難施設**

- 指定緊急避難場所**  
① 赤数字と名称で表示
- 拠点避難所**  
① 青数字と名称で表示
- 福祉避難所**  
① 緑数字で表示

**要配慮者利用施設**

- ① 紫数字で表示



※避難場所は災害の種類によって異なります。17~19ページの避難施設一覧で最寄りの避難場所をご確認ください。



|   |    |    |
|---|----|----|
| 6 | 5  | 9  |
| 7 | 8  | 10 |
|   | 11 |    |

河川浸水域凡例

- 浸水深10.0~20.0m未満
- 浸水深5.0~10.0m未満
- 浸水深3.0~5.0m未満
- 浸水深0.5~3.0m未満
- 浸水深0.5m未満
- 家屋倒壊等氾濫想定区域(氾濫流)
- 家屋倒壊等氾濫想定区域(河岸侵食)

土砂災害凡例

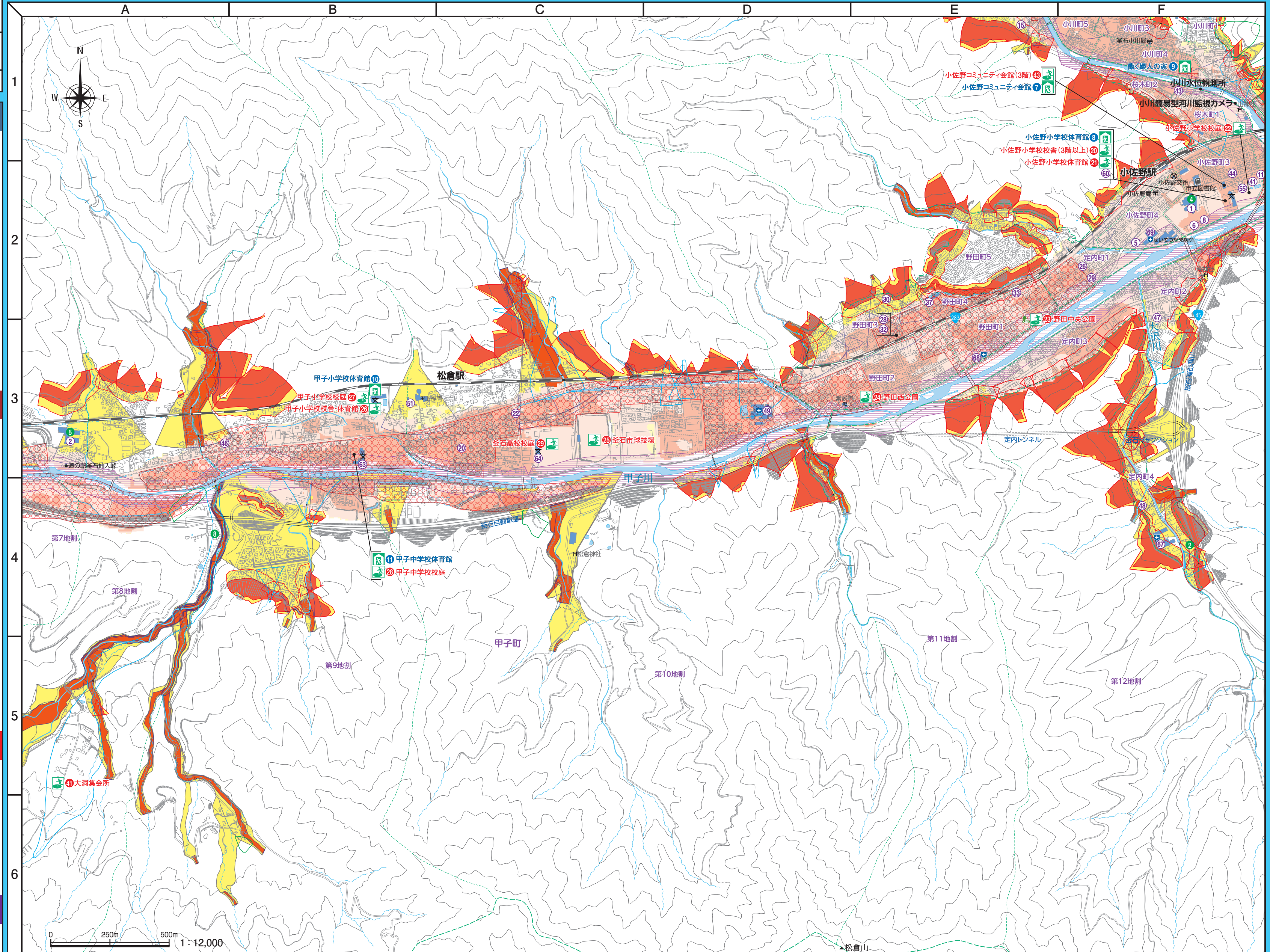
- 急傾斜地
- 特別警戒区域
- 警戒区域
- 土石流
- 特別警戒区域
- 警戒区域
- 未指定区域  
(新たな土砂災害が発生するおそれのある箇所)
- 急傾斜地
- 土石流

避難施設

- 指定緊急避難場所
- ① 赤数字と名称で表示
- 拠点避難所
- ① 青数字と名称で表示
- 福祉避難所
- ① 緑数字で表示

要配慮者利用施設

- ① 紫数字で表示



※避難場所は災害の種類によって異なります。17~19ページの避難施設一覧で最寄りの避難場所をご確認ください。





|   |    |
|---|----|
| 5 | 9  |
| 8 | 10 |

河川浸水域凡例

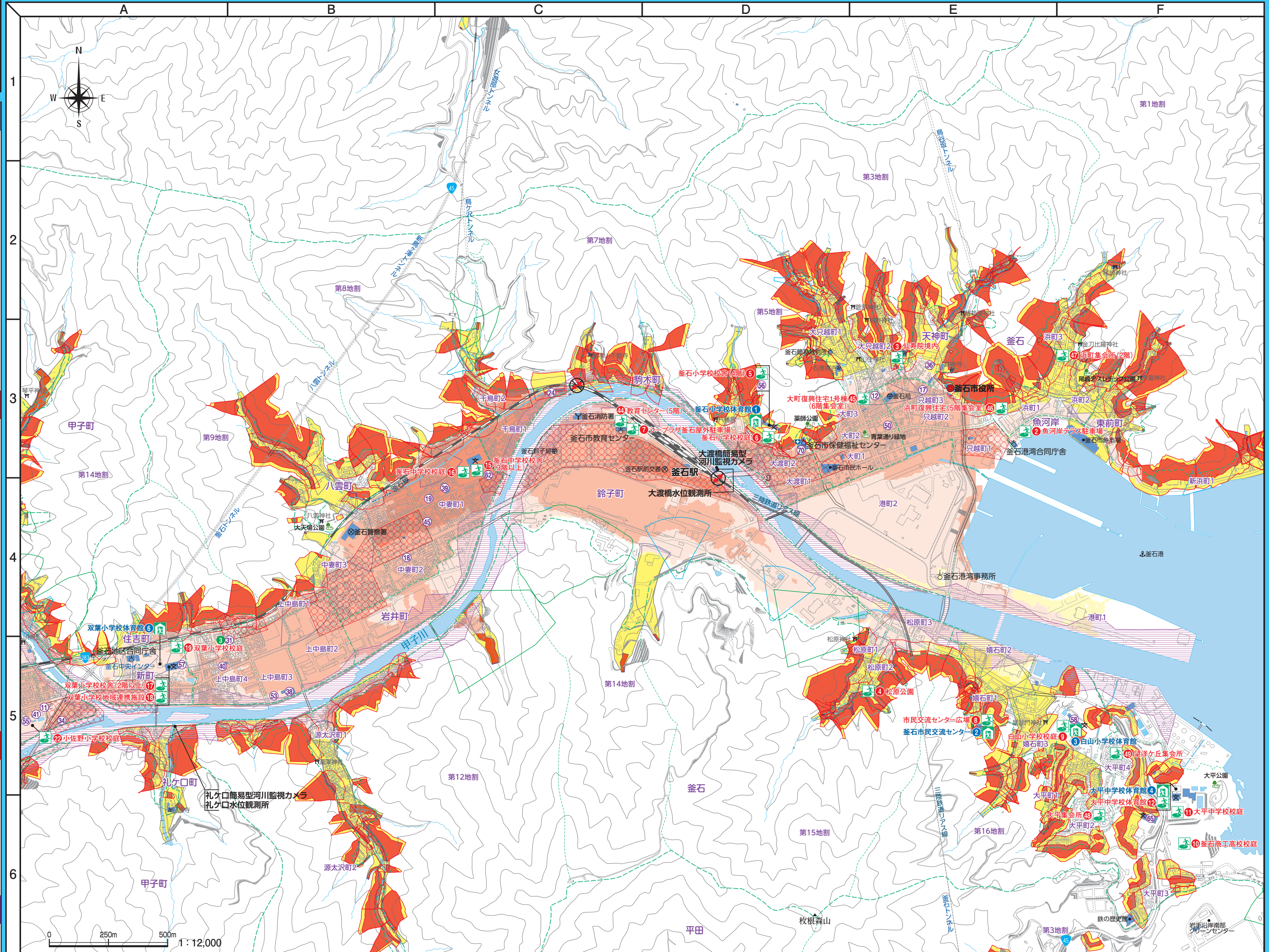
- 浸水深10.0~20.0m未満
- 浸水深5.0~10.0m未満
- 浸水深3.0~5.0m未満
- 浸水深0.5~3.0m未満
- 浸水深0.5m未満
- 家屋倒壊等氾濫想定区域(氾濫流)
- 家屋倒壊等氾濫想定区域(河岸侵食)

土砂災害凡例

- 急傾斜地
  - 特別警戒区域
  - 警戒区域
- 土石流
  - 特別警戒区域
  - 警戒区域
- 未指定区域  
(新たな土砂災害が発生するおそれのある箇所)
- 急傾斜地
- 土石流

避難施設

- 指定緊急避難場所
  - ① 赤数字と名称で表示
- 拠点避難所
  - ① 青数字と名称で表示
- 福祉避難所
  - ① 緑数字で表示
- 要配慮者利用施設
  - ① 紫数字で表示





|    |     |
|----|-----|
| 5  | 9   |
| 8  | 10  |
| 11 | カト国 |
| 12 |     |

河川浸水域凡例

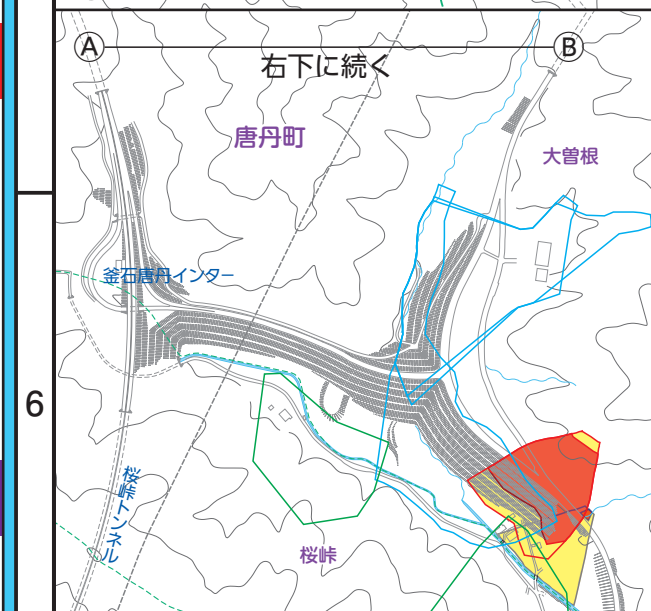
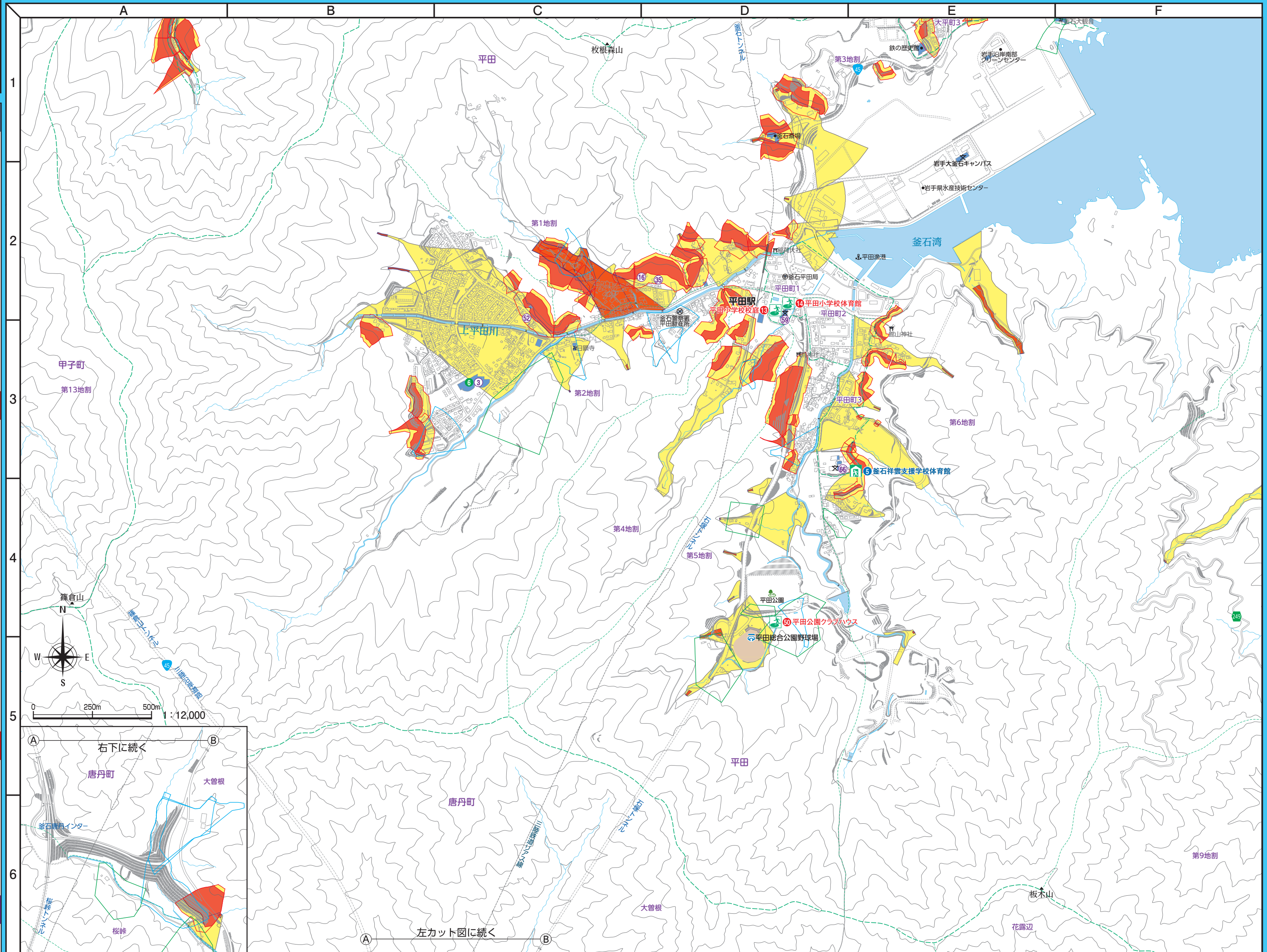
- 浸水深10.0~20.0m未満
- 浸水深5.0~10.0m未満
- 浸水深3.0~5.0m未満
- 浸水深0.5~3.0m未満
- 浸水深0.5m未満
- 家屋倒壊等氾濫想定区域(氾濫流)
- 家屋倒壊等氾濫想定区域(河岸侵食)

土砂災害凡例

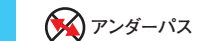
- 急傾斜地 特別警戒区域
- 警戒区域
- 土石流 特別警戒区域
- 警戒区域
- 未指定区域 (新たな土砂災害が発生するおそれのある箇所)
- 急傾斜地
- 土石流

避難施設

- 指定緊急避難場所
  - ① 赤数字と名称で表示
- 拠点避難所
  - ① 青数字と名称で表示
- 福祉避難所
  - ① 緑数字で表示
- 要配慮者利用施設
  - ① 紫数字で表示



※避難場所は災害の種類によって異なります。17~19ページの避難施設一覧で最寄りの避難場所をご確認ください。





|   |    |    |
|---|----|----|
| 7 | 8  | 9  |
|   | 11 | 10 |
|   | 12 |    |

**河川浸水域凡例**

- 浸水深10.0~20.0m未満
- 浸水深5.0~10.0m未満
- 浸水深3.0~5.0m未満
- 浸水深0.5~3.0m未満
- 浸水深0.5m未満
- 家屋倒壊等氾濫想定区域(氾濫流)
- 家屋倒壊等氾濫想定区域(河岸侵食)

**土砂災害凡例**

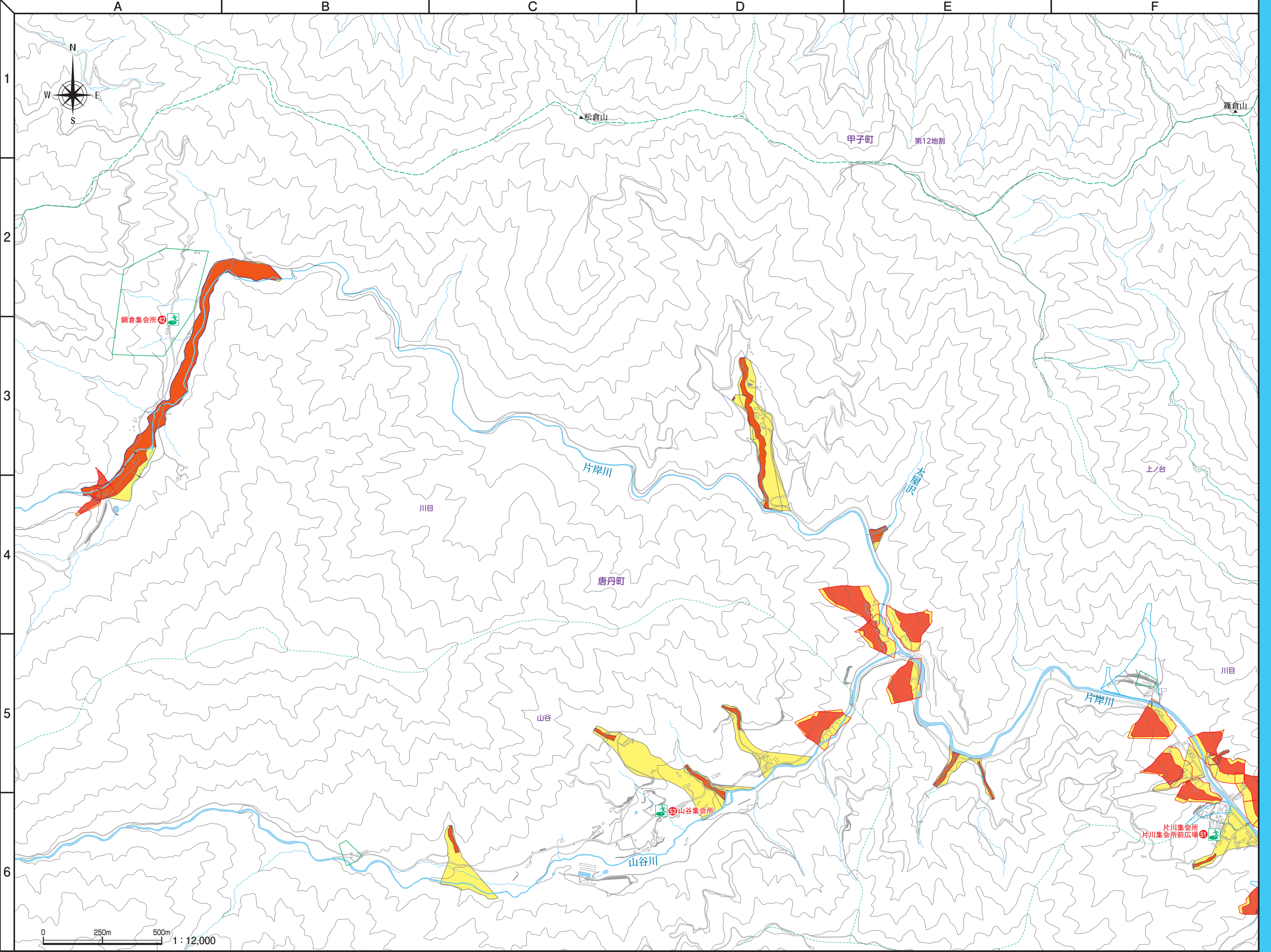
- 急傾斜地 特別警戒区域
- 警戒区域
- 土石流 特別警戒区域
- 警戒区域
- 未指定区域 (新たな土砂災害が発生するおそれのある箇所)
- 急傾斜地
- 土石流

**避難施設**

- 指定緊急避難場所 ① 赤数字と名称で表示
- 拠点避難所 ① 青数字と名称で表示
- 福祉避難所 ① 緑数字で表示

**要配慮者利用施設**

- ① 紫数字で表示



※避難場所は災害の種類によって異なります。17~19ページの避難施設一覧で最寄りの避難場所をご確認ください。





11 10  
12  
カット図

河川浸水域凡例

- 浸水深10.0~20.0m未満
- 浸水深5.0~10.0m未満
- 浸水深3.0~5.0m未満
- 浸水深0.5~3.0m未満
- 浸水深0.5m未満
- 家屋倒壊等氾濫想定区域(氾濫流)
- 家屋倒壊等氾濫想定区域(河岸侵食)

土砂災害凡例

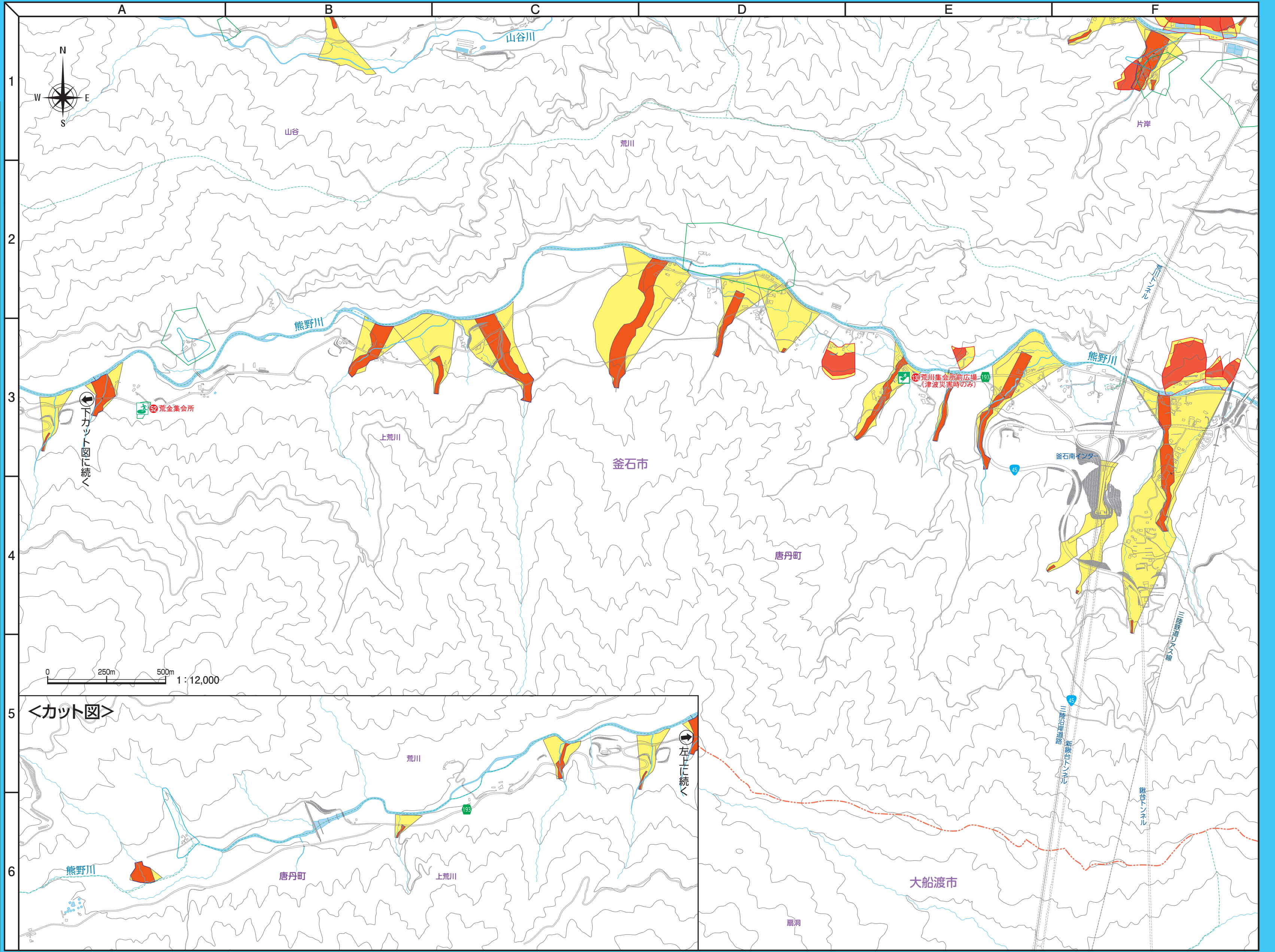
- 急傾斜地  
特別警戒区域
- 警戒区域
- 土石流  
特別警戒区域
- 警戒区域
- 未指定区域  
(新たな土砂災害が発生するおそれのある箇所)
- 急傾斜地
- 土石流

避難施設

- 指定緊急避難場所  
① 赤数字と名称で表示
- 拠点避難所  
① 青数字と名称で表示
- 福祉避難所  
① 緑数字で表示

要配慮者利用施設

- ① 紫数字で表示



<カット図>