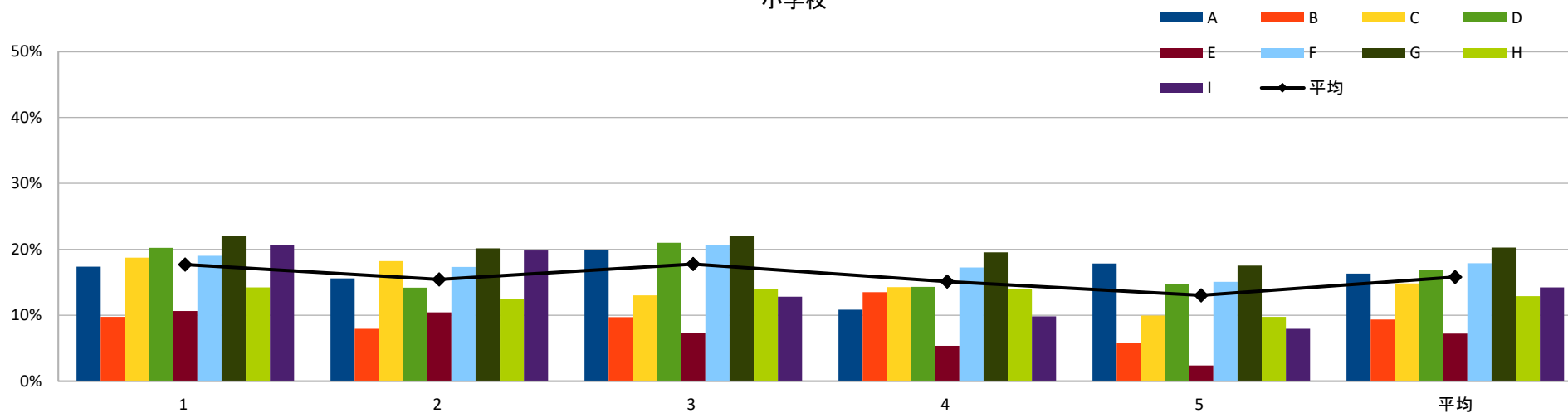


学校別 残量率（ご飯）

【小学校】

	1	2	3	4	5	平均
	7月10日	8月28日	9月25日	10月11日	11月6日	
	ご飯	ご飯	ご飯	ご飯	ご飯	
A	17.4%	15.6%	19.9%	10.8%	17.8%	16.3%
B	9.8%	7.9%	9.7%	13.5%	5.8%	9.3%
C	18.8%	18.2%	13.0%	14.3%	9.9%	14.8%
D	20.2%	14.2%	21.0%	14.3%	14.8%	16.9%
E	10.6%	10.4%	7.3%	5.4%	2.4%	7.2%
F	19.0%	17.3%	20.7%	17.2%	15.1%	17.9%
G	22.0%	20.2%	22.0%	19.5%	17.5%	20.3%
H	14.2%	12.4%	14.0%	14.0%	9.7%	12.9%
I	20.7%	19.8%	12.8%	9.8%	8.0%	14.2%
平均	17.7%	15.4%	17.8%	15.1%	13.0%	15.8%

小学校

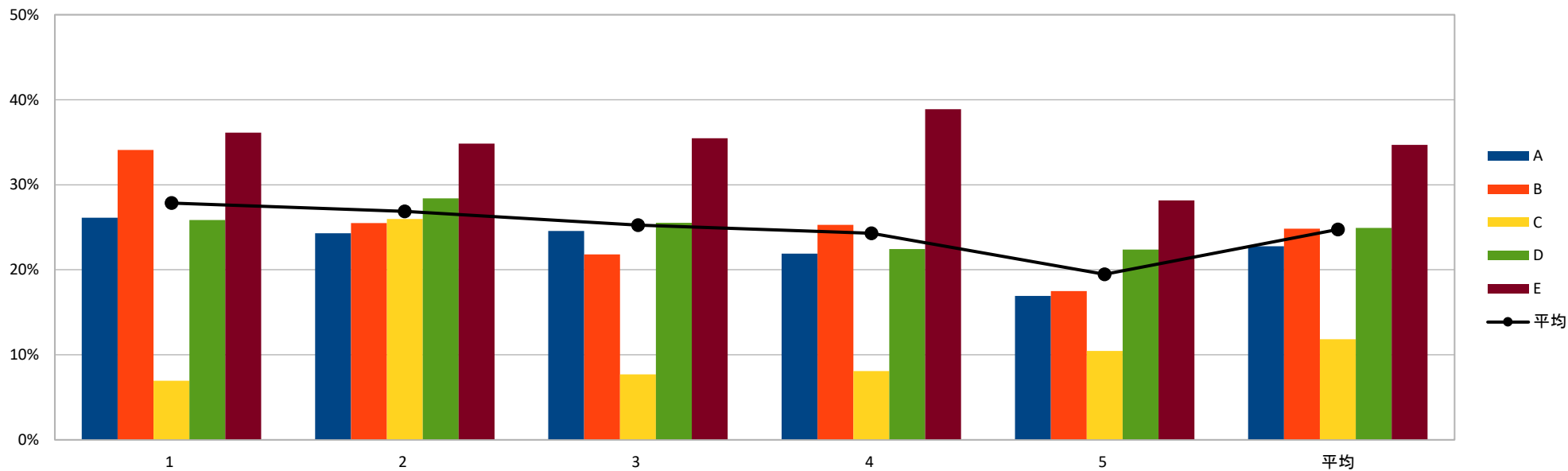


学校別残量率(ご飯)1

【中学校】

	1	2	3	4	5	平均
	7月10日	8月28日	9月25日	10月11日	11月6日	
	ご飯	ご飯	ご飯	ご飯	ご飯	
A	26.1%	24.3%	24.6%	21.9%	16.9%	22.8%
B	34.1%	25.5%	21.8%	25.3%	17.5%	24.8%
C	6.9%	26.0%	7.7%	8.1%	10.5%	11.8%
D	25.9%	28.4%	25.5%	22.4%	22.4%	24.9%
E	36.1%	34.8%	35.5%	38.9%	28.2%	34.7%
平均	27.8%	26.9%	25.3%	24.3%	19.5%	24.8%

中学校

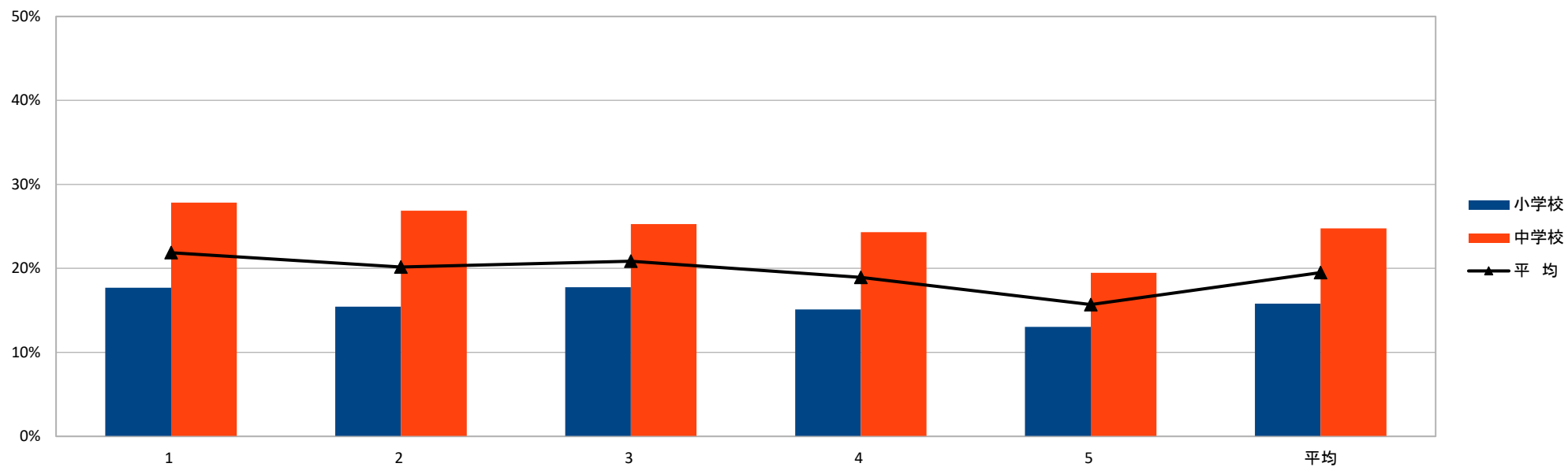


学校別残量率(ご飯)2

【全体】

	1	2	3	4	5	平均
	7月10日	8月28日	9月25日	10月11日	11月6日	
	ご飯	ご飯	ご飯	ご飯	ご飯	
小学校	17.7%	15.4%	17.8%	15.1%	13.0%	15.8%
中学校	27.8%	26.9%	25.3%	24.3%	19.5%	24.8%
平均	21.9%	20.2%	20.9%	18.9%	15.7%	19.5%

全体



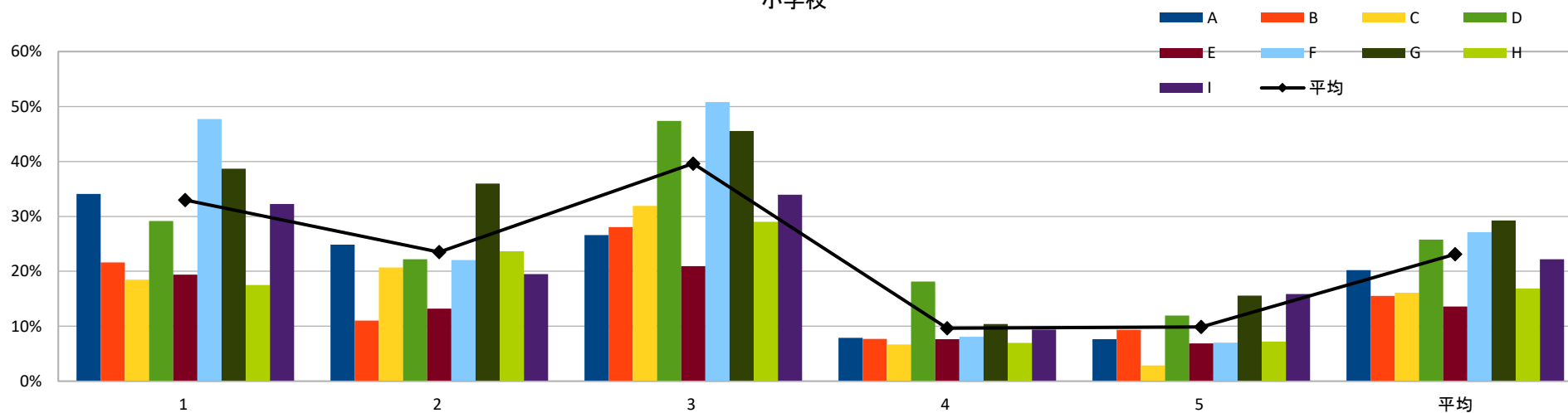
学校別残量率(ご飯)3

学校別 残量率（副菜）

【小学校】

	1	2	3	4	5	平均
	7月10日	8月28日	9月25日	10月11日	11月6日	
	わかめの甘酢和え	切干大根の炒め煮	さつまいもとひじきのサラダ	じゃがいもの旨煮	のり和え	
A	34.1%	24.8%	26.6%	7.9%	7.6%	20.2%
B	21.6%	11.0%	28.0%	7.7%	9.3%	15.5%
C	18.5%	20.7%	31.9%	6.7%	2.8%	16.1%
D	29.1%	22.2%	47.4%	18.1%	12.0%	25.8%
E	19.4%	13.2%	20.9%	7.6%	6.9%	13.6%
F	47.7%	22.1%	50.8%	8.1%	7.0%	27.1%
G	38.7%	36.0%	45.6%	10.4%	15.6%	29.2%
H	17.5%	23.7%	29.0%	7.0%	7.2%	16.9%
I	32.3%	19.5%	34.0%	9.4%	15.9%	22.2%
平均	33.0%	23.5%	39.6%	9.6%	9.9%	23.1%

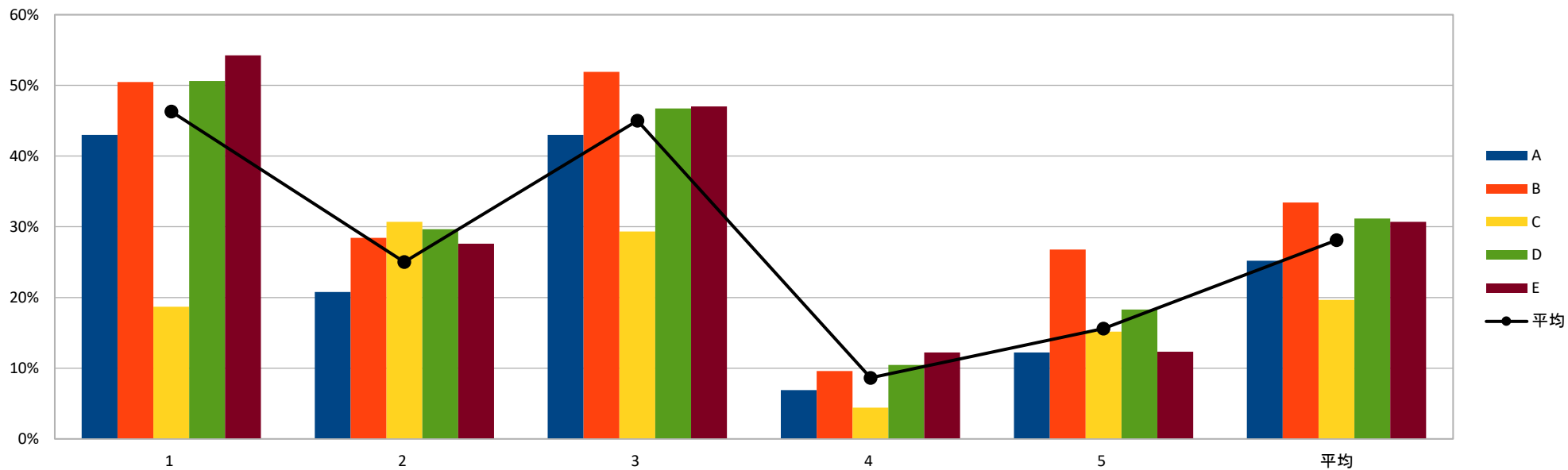
小学校



【中学校】

	1	2	3	4	5	平均
	7月10日	8月28日	9月25日	10月11日	11月6日	
	わかめの甘酢和え	切干大根の炒め煮	さつまいもとひじきのサラダ	じゃがいもの旨煮	のり和え	
A	43.0%	20.8%	43.0%	6.9%	12.2%	25.2%
B	50.5%	28.4%	51.9%	9.6%	26.8%	33.4%
C	18.7%	30.7%	29.3%	4.4%	15.2%	19.7%
D	50.6%	29.7%	46.7%	10.5%	18.3%	31.2%
E	54.3%	27.6%	47.0%	12.2%	12.3%	30.7%
平均	46.3%	25.0%	45.0%	8.6%	15.6%	28.1%

中学校

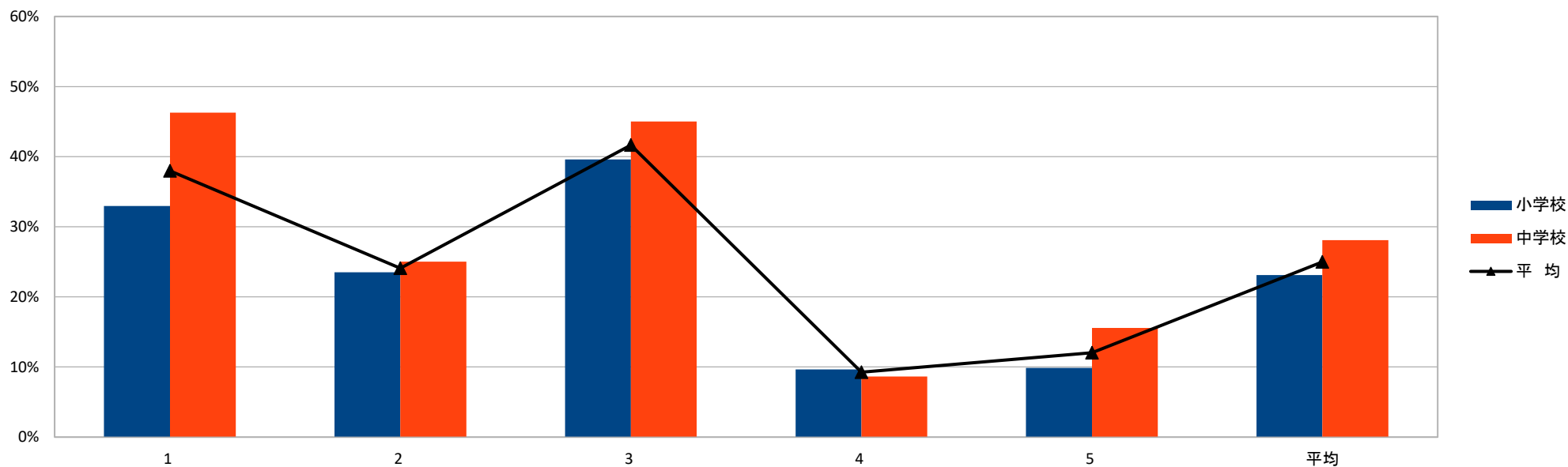


学校別残量率(副菜)2

【全体】

	1	2	3	4	5	平均
	7月10日	8月28日	9月25日	10月11日	11月6日	
	わかめの甘酢和え	切干大根の炒め煮	さつまいもとひじきのサラダ	じゃがいもの旨煮	のり和え	
小学校	33.0%	23.5%	39.6%	9.6%	9.9%	23.1%
中学校	46.3%	25.0%	45.0%	8.6%	15.6%	28.1%
平均	38.0%	24.1%	41.7%	9.3%	12.0%	25.0%

全体



学校別残量率(副菜)3