

市長年頭あいさつ

新年明けましておめでとうございます。

市民の皆様におかれましては、つつがなく新年をお迎えのことと心よりお喜び申し上げます。昨年11月に、多くの皆様から厳粛な信託と温かいご支援を受け、市政を担わせていただくこととなり、早くも1カ月が経過しました。新年を迎えるに当たり、改めて責任の重さを感じておりますとともに、市民の皆様をはじめ、関係機関の皆様のご理解とご協力に感謝申し上げます。

昨年を振り返りますと、新型コロナウイルス感染症が5類に引き下げられ、地域社会が少しずつ賑わいを取り戻し、経済においても回復に向かうことが期待された中で、世界情勢の混乱による急激な原油高、円安、特にも物価高騰により、地域経済や市民生活に大きな打撃を与えています。

このような状況を踏まえ本年は、物価上昇による影響などを的確に把握し、国の新たな経済対策に呼応していくことはもちろんですが、私が優先的に取り組む施策として掲げた、地域医療の充実、子育て支援、教育の充実、産業振興の4つの柱を確実に進め安心・安全なまちづくりを進めてまいります。

釜石市長 小野 共

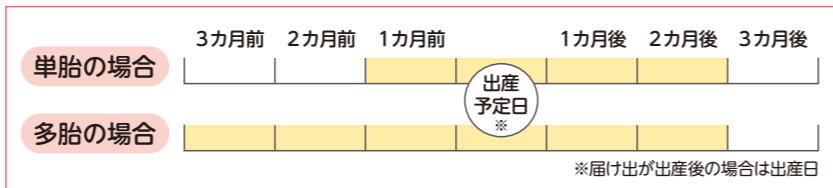
令和6年1月
開始

産前産後の国民健康保険税を減額します

出産予定日または出産日が属する月の前月から4カ月間（双子など多胎妊娠の場合は、出産予定月の3カ月前から6カ月間）の国民健康保険税を減額します。

対象 令和5年11月以降の出産（令和5年11月に出生した人は、令和6年1月分のみを減額します）
※出産とは、妊娠85日（4カ月）以上の出産をいいます。（死産、流産、早産、人工妊娠中絶含む）

手続き方法など詳細は、市のホームページからご覧ください。



問い合わせ 市税務課 市民税係 ☎27-8481

高齢者のインフルエンザ予防接種の助成期間を延長します

今季のインフルエンザの流行に伴い、高齢者のインフルエンザ予防接種の助成期間を延長します。ワクチンの在庫により対応できない医療機関もありますので、事前に各医療機関にお問い合わせください。



変更前期限 ~令和5年12月23日

変更後期限 ~令和6年1月31日

問い合わせ 市健康推進課 保健予防係 ☎22-0179

新型コロナワクチン接種のお知らせです

第一三共製ワクチンの接種が始まります

12歳以上の人は、ファイザー、モデルナのXBB対応ワクチンに加え、国産の第一三共製ワクチンも接種できるようになります。第一三共製ワクチンの特徴、接種日程、接種可能医療機関は市のホームページまたは予約の際にお確かめください。



問い合わせ・予約 市新型コロナワクチン接種推進室 ☎22-4567 ☎22-4568

かまいしの旅が全国2位に！

「サステナブルな旅アワード」準大賞 受賞

箱崎白浜地区の地域住民と㈱かまいしDMCが協力して作りあげた旅行商品が、持続可能な観光が体験できる国内旅行商品No.1を決める「サステナブルな旅アワード」で「準大賞」を受賞しました。

同商品は、箱崎白浜地区にあった保育所をリノベーションした「御箱崎の宿」に1泊し、町内住民が協力して収穫する新鮮な海の幸と、地元の郷土料理を堪能できます。また、①聖地を保全しながら歩く「千畳敷」トレッキングと、②漁船に乗り養殖見学・断崖の神社を参拝する「漁業体験」で、陸海2つのプログラムが体験でき、自然文化の「活用と保全」を両立させるコンテンツです。



商品の詳細はこちら アワードの詳細はこちら

問い合わせ ㈱かまいしDMC 根浜シーサイド ☎27-5455

事業者向け

釜石市中小企業者等 事業継続緊急支援金(第2弾)

市は、県事業で県内の商工会議所が実施した「中小企業者等事業継続緊急支援金（令和5年度事業）」（以下、県支援金）に上乗せして支援金を支給します。

対象 市内に事業所があり、県支援金の支給決定を受けている者

市の上乗せ支給額

法人等：10万円 個人事業者：5万円

※店舗等の事業所単位ではありません

申請期間 1月9日(火)～3月8日(金)

詳細は市のホームページまたは各地区生活応援センターにある申請書類をご確認ください。



申し込み・問い合わせ 市商工観光課 商工業支援係 〒026-8686 只越町3-9-13 ☎27-8421

貨物自動車運送事業者向け

釜石市運輸事業者 運行支援金

燃料価格高騰の影響を緩和するため、市内貨物自動車運送事業者に支援金を支給します。



※「対象者、対象車両、支援金額」は県が実施した「運輸事業者運行支援緊急対策費」と同じです

支援金額 (対象車両数) × 23,000円

申請期間 1月9日(火)～3月8日(金)

詳細は、市のホームページをご覧ください。



市民法律講座

相続登記の義務化にむけて

ご存じですか？ 令和6年4月1日から相続登記申請が義務化されます。

日時 1月14日(日) 13時15分～16時
場所 釜石市民ホール TETTO ホールA

入場
無料

入退室
自由



| | |
|-----|---|
| 第1部 | 13時30分～15時 講演 「相続について考える」 講師 法テラス宮古法律事務所弁護士 坪井 清隆 さん 内容 土地の管理、相続分割、放棄、手続きの事例紹介など |
| 第2部 | 15時15分～16時 講演 「相続登記申請義務化の制度について」 講師 盛岡地方法務局宮古支局 登記官 内容 制度実施に伴っての運用方法など |

問い合わせ 岩手県土地家屋調査士会沿岸支部 澤口 ☎23-2215

コミュニティ助成事業で備品を整備しました

(一財)自治総合センターは、宝くじの社会貢献広報事業として、宝くじの受託事業収入を財源にコミュニティ活動へ助成をしています。

採択を受けた中妻子供の家保育園幼年消防クラブでは、火災予防運動期間中や各種行事等で使用する鼓笛隊セットを整備しました。鼓笛隊セットで演奏の練習を重ね、防火の呼びかけを行う予定です。



問い合わせ 釜石市幼年消防クラブ事務局 (釜石消防署 予防係) ☎55-6119

各種相談

| 内容 | 予約 | 日時 | 場所 | 問い合わせ |
|---------------------|----|---|-------------|--------------------------------|
| 出張年金相談 | 要 | 1月18日(木) ※要：基礎年金番号が分かるもの | 青葉ビル | 宮古年金事務所 ☎0193-62-1963 |
| 行政相談 | 不要 | 1月18日(木) 13時30分～16時 | 市消費生活センター | 岩手行政監視行政相談センター ☎0570-090110 |
| 東日本大震災 身元不明者等相談会 | 不要 | 1月10日 10時～14時 ※対象 震災で被災し、行方不明の親族がいる人など | 釜石警察署 1階 | 釜石警察署刑事課 ☎25-0110 |

令和5年度釜石市中小企業退職金共済事業補助金

市内に事業所がある中小企業者が、(独) 勤労者退職金共済機構(中退共)と中小企業退職金共済契約(新規加入または掛金増額)を締結した場合、補助金を交付します。

補助対象となる契約

- 令和5年1月～12月に新規加入または掛金増額を行った契約
- 令和4年2月～12月に新規加入または掛金増額を行った契約で、今年度も補助対象となるもの

補助対象期間

令和5年1月～12月(最大12カ月分)

※例1) 令和5年7月に新規(増額)契約した場合、令和5年7月～12月分が補助対象

例2) 令和4年7月に新規(増額)契約した場合、令和5年1月～6月分が補助対象

補助額 従業員(市民)1人につき、1カ月の掛金または掛金増額分の20%、最大各月500円

受付期間 1月4日(木)～31日(水) 9時～17時(土・日曜日、祝日を除く)

申請方法 書類に記入の上、市商工観光課に持参するか、郵送してください。書類は、市商工観光課に備え付ける他、市のホームページからダウンロードできます

☎ 市商工観光課 商工業支援係 ☎27-8421 ☎026-8686 只越町3-9-13



※ホームページは1月4日に公開します

釜石・大槌地域 就農相談会

新しく農業を始めたい人、産直などへの販売を目指す人、後継者に農業を継承したい人、就農に向け農業研修を受けたい人などに、市町・農協・県などの担当者が相談に応じます。

※お住まいの市町によらず、相談できます

日時 1月27日(土)10時～15時

場所 鶴住居地区生活応援センター 多目的室

参加無料
申込不要

☎(事務局) 大船渡農業改良普及センター 地域指導課 菊地
☎0192-27-9918 ✉ce0021@pref.iwate.jp

就農相談は随時受け付けます

市水産農林課 農業振興係 ☎27-8426

大槌町 産業振興課 一次産業活性化チーム
☎0193-42-8717

JAいわて花巻 営農センター沿岸 営農係
☎0193-42-7715

釜石で暮らし、働くことを考えてみませんか?

いわて沿岸しごと・暮らし再発見LIVE2024を開催!

岩手県沿岸4市と、6つの県内企業が、暮らしの魅力や自社の魅力をお話します。Uターンを考えている人、地元での就職も考えている学生・ご家族もぜひご参加ください。

日時 1月6日(土) 13時～16時

場所 しごと・暮らしサポートセンター(イオンタウン釜石2F)

開催方法 現地・オンライン

申込方法 申し込みフォームから申し込んでください



申し込みフォーム

☎ 県沿岸広域振興局 産業振興室 ☎25-2718

まちのお知らせ Information

令和5年度北方領土返還要求 岩手県大会・北方領土パネル展

北方領土問題に対する関心と理解をさらに深め、全県的な返還要求運動を一層推進するため開催します。

○北方領土返還要求岩手県大会

日時 2月1日(木)13時30分～15時10分

場所 陸前高田市民文化会館ホール

参加料 無料

○北方領土パネル展

アバッセたかた

1月22日(月)13時～1月31日(木)17時

陸前高田市民文化会館

2月1日(木)9時～15時

☎ 北方領土返還要求運動岩手県民会議事務局(県ふるさと振興部国際室内) ☎019-629-5765

令和6・7年度 国有林モニター募集

国有林野の管理経営に皆様声を役立てていくため、モニターを募集します。詳細はホームページを確認または、お問い合わせください。



内容 アンケートへの回答、現地見学会、国有林モニター会議への出席など

募集人数 48人程度

募集期限 2月16日(金)【当日必着】

任期 令和6年4月1日から2年間

☎ 東北森林管理局 企画調整課 国有林モニター担当 ☎018-836-2228 ✉t_kikaku@maff.go.jp

マイナンバーカード休日窓口を開設します

休日窓口 1月28日(日)9時～12時

場所 市役所市民課

※戸籍関係の届け出は宿日直が対応します

☎ 市市民課 ☎27-8450

里親制度説明会・パネル展

さまざまな事情により自宅で生活できない子どもが、安心した毎日を過ごせるように、家に迎え入れて養育する里親制度をもっと知っていただくための説明会です。

里親制度説明会

日時 1月20日(土)13時30分～

場所 岩手県宮古児童相談所

里親制度パネル展

期間 1月5日(金)～18日(木)

場所 イーストピアみやこ2階

☎ 宮古児童相談所 ☎0193-62-4059

追悼の竹とうろうを みんなで作ろう!

根浜シーサイド・キャンプ場の避難階段で、東日本大震災における追悼の竹とうろうを、環境にやさしいバイオディーゼル発電で灯します(点灯は2月中旬頃～3月中の土・日曜日、祝日を予定)。その竹とうろうをみんなで作る体験会を開催します。

日時 1月20日(土)、27日(土)

各日10時、13時30分

場所 根浜レストハウス

参加料 無料

☎ 根浜シーサイド ☎27-5455

募集 陸海空自衛官

試験日など詳細はホームページをご確認ください。

募集種目 自衛官候補生

応募資格 平成3年4月2日～平成18年4月1日に出生した人

口述・身体検査 岩手駐屯地(滝沢市)



| | 受付期間 | WEB試験 | 口述・身体検査 |
|-----|----------------------|-----------------|----------|
| #11 | 1月5日(金) ～1月24日(水) | 2月5日(月)～9日(金) | 2月10日(土) |
| #12 | 1月25日(木) ～2月7日(水) | 2月19日(月)～22日(木) | 2月23日(金) |
| #13 | 2月8日(木) ～2月29日(木) | 3月4日(月)～8日(金) | 3月9日(土) |

☎ 自衛隊 岩手地方協力本部 釜石地域事務所 ☎23-7854

児童扶養手当を振り込みます

振込日 1月11日(木)

対象月 11～12月分

年金の受給や同居の家族構成、振込先の口座(名義の変更等)など状況に変化があった場合は速やかに市子ども課で手続きしてください。

☎ 市子ども課 ☎22-5121



1月7日(日) 松飾りを収集します



当日の午前中に透明または半透明の袋に入れて出してください。線香、ろうそく、お供えは出さないでください。また、おさい銭は供えないでください。

収集場所

釜石・平田地区

- 新浜町 新浜町集会所前ごみ集積所
- 東前町 東前集会所前付近
- 浜町3丁目 西ノ澤不動尊前道路付近
- 宝樹寺 階段下道路付近
- 石応禅寺 青葉通り側入口前道路付近
- 仙寿院 階段下道路付近
- 薬師公園 階段下道路付近
- 嬉石町 白山学童育成クラブ前付近
- 大平町 大沢ストア付近
- 矢の浦橋たもと(松原方面東側) 付近
- 松原町 松原公園階段下付近
- 嬉石町側から市民交流センター過ぎのカーブ内側付近
- 嬉石町 県営嬉石第2アパート東側ごみ集積所付近
- 上平田ニュータウン 市営住宅向かい付近

中妻・小佐野・甲子地区

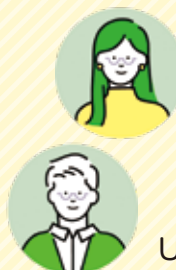
- 五の橋たもと(中妻方面南側) 付近
- 新開橋たもと(上中島方面西側) 付近
- 小佐野橋たもと(新町方面南側) 付近
- 野田大橋たもと(野田方面東側) 付近
- 旧野田団地公民館跡地の防火水槽付近
- 定内橋たもと(小佐野方面東側) 付近
- 松倉橋たもと(釜石高校方面東側) 付近
- 松倉下ノ橋隣の人道橋たもと(県立釜石病院方面) 付近
- 甲子町 中小川集会所前付近
- 桜木町 山神社入口前付近
- 大畑団地集会所前付近
- 洞関地区コミュニティ消防センター付近
- 砂子渡公民館前付近
- 一の渡橋たもと(洞泉方面東側) 金刀比羅様前付近

鵜住居地区

- 鵜住居町 藤喜酒店そば(旧仮設屯所敷地) 付近
- 鵜住居地区生活応援センター前付近
- 両石町 釜石市消防団第6分団第2部消防屯所脇

問い合わせ 市生活環境課 廃棄物対策係
☎ 27-8453

Uターン考えてみませんか?



「家族と同居・同居するから」「故郷だから」「地元を盛り上げたいから」といった理由でUターンする人は少なくありません。
いつの日か、ふるさと釜石で家族と暮らすことを考えているあなた。
Uターンに向けて、どんな準備が必要になるか、一緒に考えてみませんか?



「働く場所は?」

常時5,000件以上の県内求人が掲載され、釜石市内求人も100件以上掲載されている「シゴトバクラシわいわて」でチェック!

いわたて労働市場情報局 | 釜石の仕事・就職情報サイト
シゴトバクラシわ | 山 | HOME



「子育て・住まい・暮らしの環境は?」

子育て支援の情報や、今の釜石の暮らしの魅力、Uターン時の住まいの補助制度などの情報が満載!

フレフレ釜石Try人でチェック!



フレフレ
釜石
Try人

釜石市移住定住ポータルサイト

オンラインでもご相談いただけます!



問い合わせ 市商工観光課 U・Iターン推進係 ☎ 27-7222



釜石市LINE公式アカウント