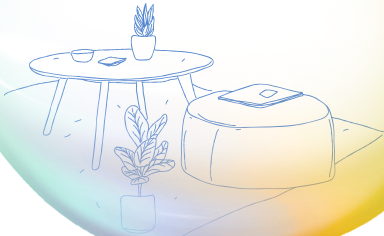
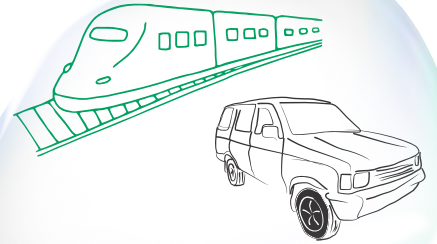




最大6泊7日
滞在費無料



岩手県釜石市
暮らしお試し
移住パック
かまくら



最大3万円
交通費補助



釜石ってどんなところ？どんな暮らし方ができる？地域に馴染めるかな？
そう悩んでいたなら、まずは「ちょっと」釜石に来てみませんか？

お試し住宅で1週間のお試し移住体験

自分らしい暮らし方をイメージするのにちょうどよい。

過ごし方は自由ですが、体験してみたいことや相談したいことなど、

お話を伺いながら体験プログラムをご用意いたします。



先輩移住者さんと
会ってお話を
聞いたり



地域のイベントに
参加してみる



子育て環境や
住宅環境を
見てみる



移住後の
働き方を
イメージしたり

交通費の補助について

※予算には限りがあります

ご利用時、釜石市までの往復交通費の**半額**（**上限3万円**）を補助します

公共交通機関をご利用の場合

ご利用人数分 合計金額の**半額**



交通費補助の一例

東京駅から新幹線で新花巻駅へ。その後、在来線で釜石駅へ。
お試し移住体験後、帰りも同じルートで東京へ帰った。
交通費が往復で29,000円だった。

往復運賃29,000円の半額 14,500円であるが、
千円以下切り捨てで補助額は**14,000円**となります。

自家用車をご利用の場合

【燃料費】 往復距離数1kmにつき
既定の金額を積算した金額

【高速道路】 通行料

合計金額の**半額**



栃木県から自家用車で釜石へ。（高速道路利用）
お試し移住体験後、帰りも同じルートで栃木県へ帰った。
往復移動距離はおよそ900km、高速道路料金は約8,000円だった。

往復の距離数（およそ900km）を基に算出した燃料費と
高速道路料金の合計額約24,000円なので補助額は**12,000円**
となります。

レンタカーをご利用の場合



【賃借料】 実費

【燃料費】 実費

【高速道路】 通行料

合計金額の**半額**

仙台市からレンタカーで釜石へ。（高速道路利用）
お試し移住体験後、帰りも同じルートで仙台市へ帰った。
高速道路料金は約2,600円だった。

レンタカー賃借料とガソリン代、高速道路料金の合計が
38,000円だったので補助額は**19,000円**となります。

お申し込み方法

事前にお話を伺った上でご利用日等を決定し、その際に「申請書類」をお送りいたします
まずは、次の方法でお気軽にご相談ください

- ① 移住関連イベントで市の担当者と移住相談をする
- ② 市オープンシティ・プロモーション室に問合せ
☎ 0193-27-8463 ✉ opencity@city.kamaishi.iwate.jp
- ③ ZOOMでの移住相談を行う
オンラインでの移住相談申し込みはこちらのQRコードから



<お問い合わせはこちら>

