


## (共同生活援助)

事業所名	グループホーム くろーばーセカンド	電話番号	0193-25-0359 【ふるはーと】
------	-------------------	------	-------------------------

### A. 基本情報

①法人名	社会福祉法人 豊心会	
②住所	釜石市野田町1-1-32 (2階)	
③ホームページ	<a href="https://kamaishi-houshinkai.net/">https://kamaishi-houshinkai.net/</a>	
④最寄りのバス停	岩手県交通 野田(徒歩5分)	
⑤利用時間		
⑥定員	個室型男性5名	
⑦送迎	無	
⑧食事	有	24,000円/月 季節の料理や家庭料理など。朝夕の食事のほか、休日の昼食あり。

### B. 主なサービスや作業の内容

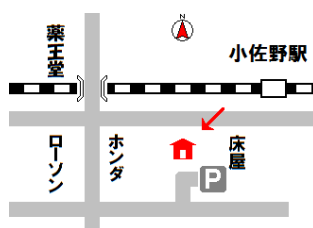
1	部屋(個室)	2	みんなの居間	3	お風呂場
					
フローリング床(10畳)		くつろぎの空間		ゆったりリフレッシュ	
費用	<ul style="list-style-type: none"><li>・50,000～55,000円/月 家賃、光熱水費、食事など。</li><li>・余った食費は返却します。</li><li>・休日の昼食は用意します。</li></ul>	日中	<ul style="list-style-type: none"><li>・日中は通所事業所や就労先 に通います。</li><li>・昼食は通所先等で食べます。</li><li>・外泊、外食、外出も可能で す。</li></ul>	間取り その他	<ul style="list-style-type: none"><li>・10畳×3、9畳×2、居 間、台所、トイレ、風呂</li><li>・通院の同行、金銭管理、 手続の支援等。</li></ul>



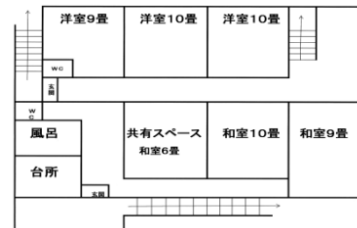
洗面台、洗濯機2台



国道側からの外観



周辺図



平面図

### C. その他

入居に関する待機登録など相談に応じます。  
所得に応じて家賃補助があります。詳しくはお問い合わせください。