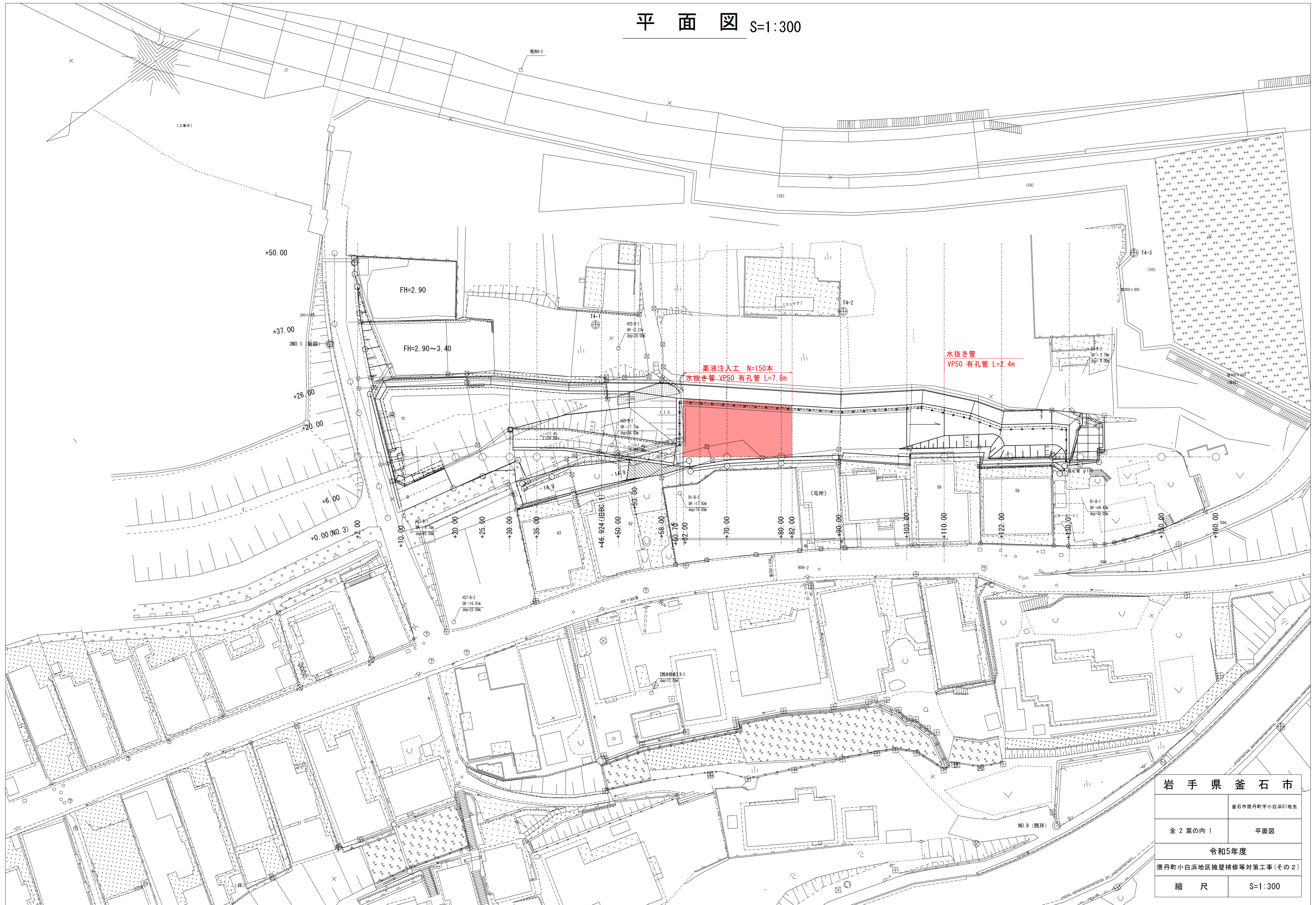


平面図 S=1:300



岩手県釜石市

釜石市唐丹町字小白浜61地先

全2葉の内1

平面図

令和5年度

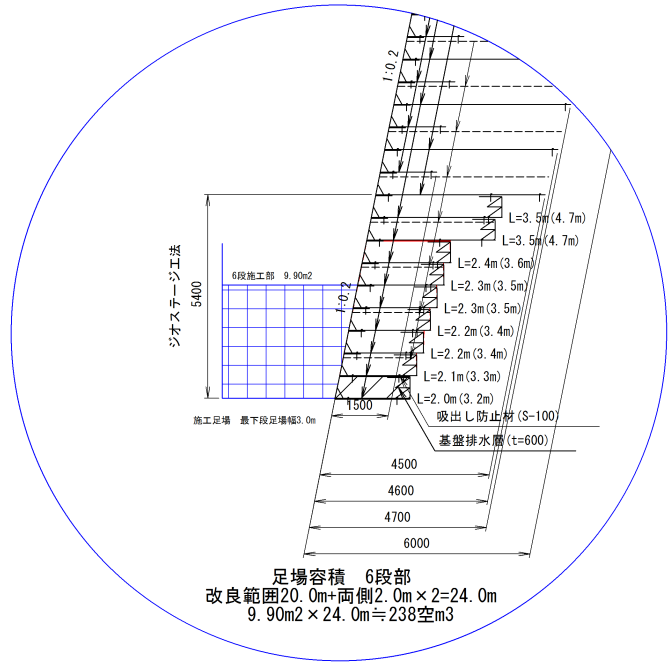
唐丹町小白浜地区擁壁補修等対策工事(その2)

縮尺

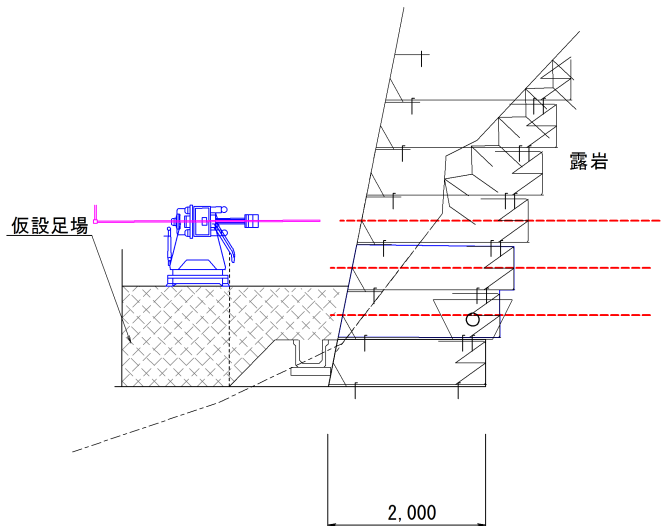
S=1:300

薬液注入工 N=150本
対象土：砂質土→注入率28.0%
対象土量=67.03m3+269.0m3+29.64m3=365.67m3
注入量=365.67m3×1,000L/m3×28%=102387.6L
*瞬結：緩結=1：1
ハ-マロックASF-II α シリカ濃度5% 瞬結
ハ-マロックASF-II α シリカ濃度5% 緩結

足場詳細図

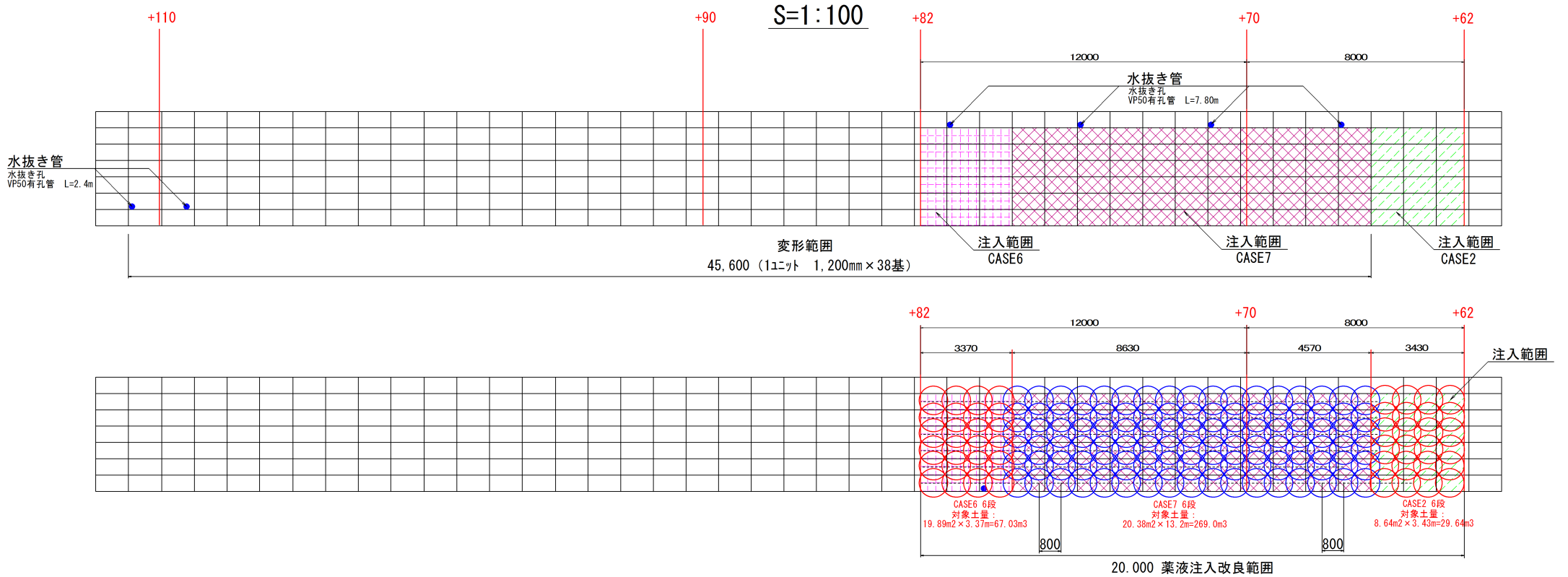


断面図

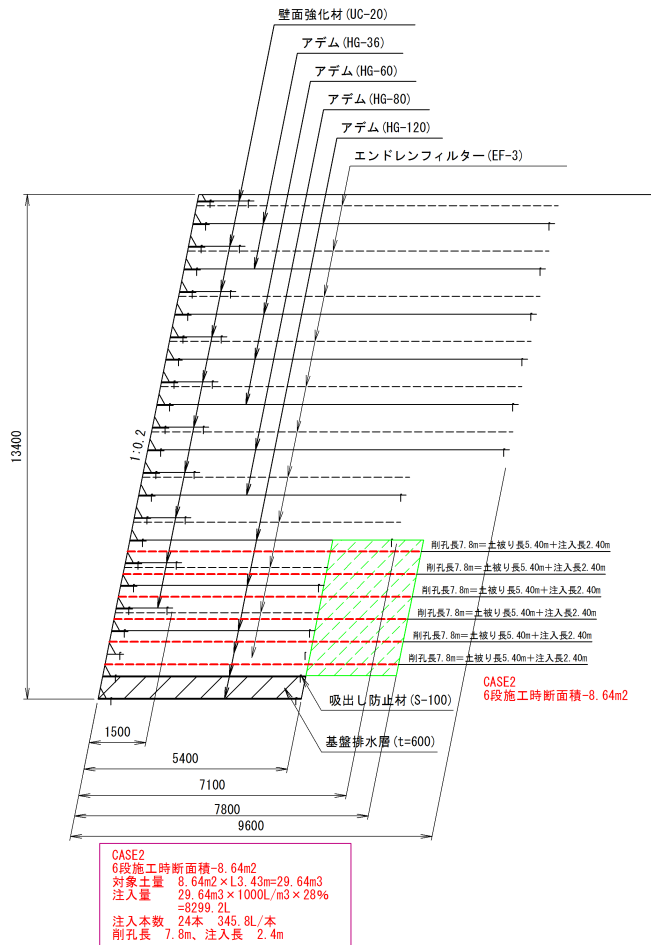


小白浜地区 構造図

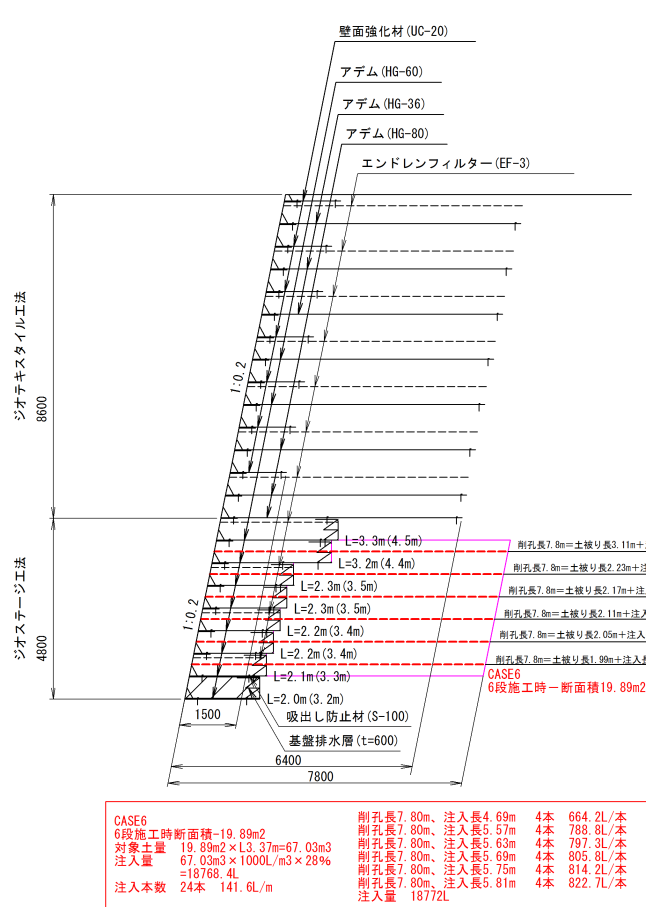
正面図



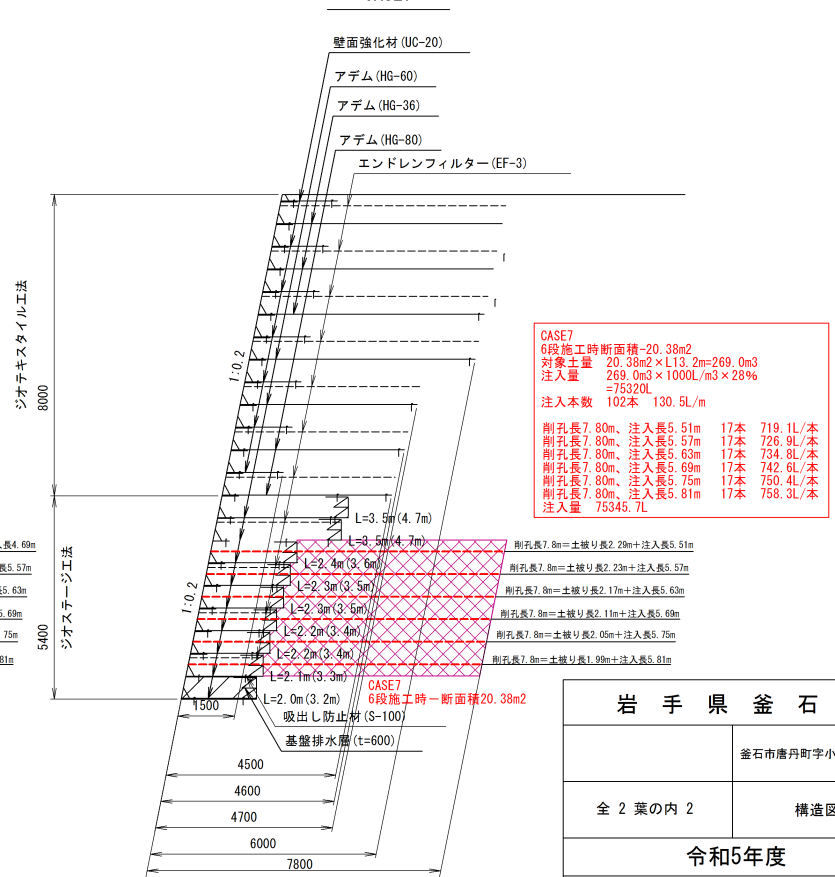
CASE2



CASE6



CASE7



岩手県釜石市	
釜石市唐丹町字小白浜61地先	
全 2 葉の内 2	構造図
令和5年度	
唐丹町小白浜地区擁壁補修等対策工事(その2)	
縮 尺	S=1:100, 50