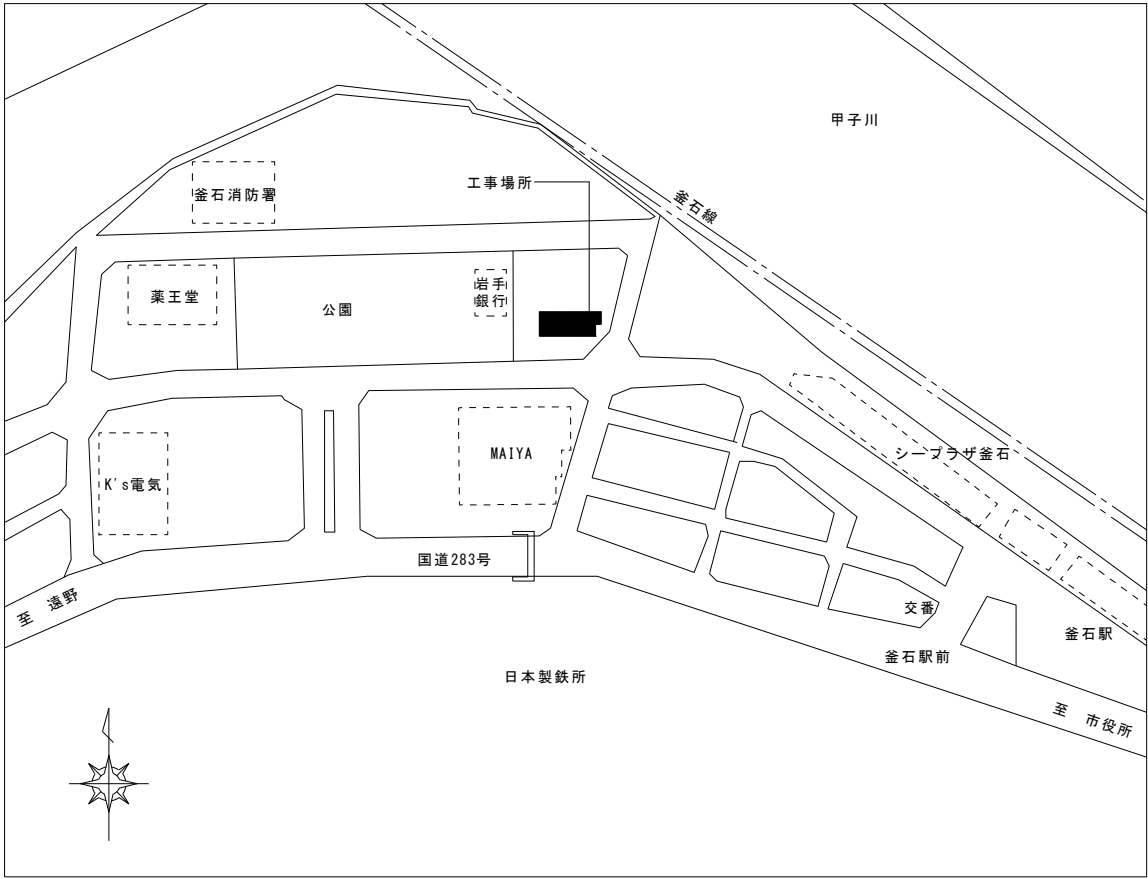
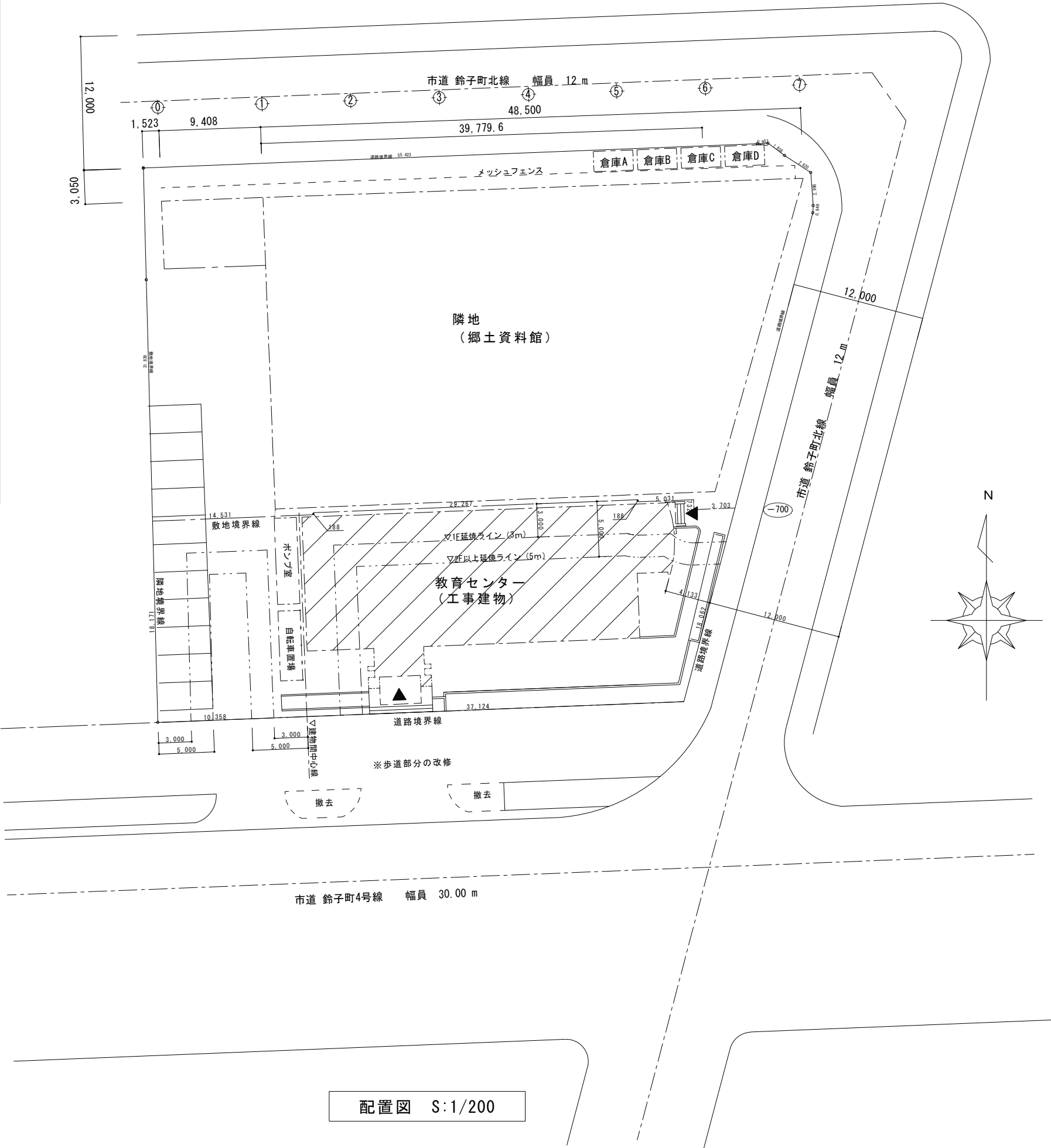


教育センター改修（機械設備） 工事（その2）

図 面 番 号	図 面 内 容	縮 尺（A1）
M－01	機械設備工事 特記仕様書	No Scale
M－02	配置図・付近見取図	1/200
M－03	空調設備 機器表 室外機基礎参考図	1/30
M－04	空調設備 本館棟 改修 1・2階 平面図	1/100
M－05	空調設備 本館棟 改修 3・4階 平面図	1/100
M－06	空調設備 本館棟 改修 5・6階 平面図	1/100
M－07	換気設備 機器表 計算表	No Scale
M－08	換気設備 本館棟 改修 1・2階 平面図	1/100
M－09	換気設備 本館棟 改修 3・4階 平面図	1/100
M－10	換気設備 本館棟 改修 5・6階 平面図	1/100
M－11	衛生設備 本館棟 改修 1階平面図 器具・機器表	1/75
M－12	撤去 空調設備 撤去機器表	No Scale
M－13	撤去 空調設備 本館棟 既存 1・2階 平面図	1/100
M－14	撤去 空調設備 本館棟 既存 3・4階 平面図	1/100
M－15	撤去 空調設備 本館棟 既存 5・6階 平面図	1/100
M－16	撤去 暖房・換気設備 撤去機器表	No Scale
M－17	撤去 暖房・換気設備 本館棟 既存 1・2階 平面図	1/100
M－18	撤去 暖房・換気設備 本館棟 既存 3・4階 平面図	1/100
M－19	撤去 暖房・換気設備 本館棟 既存 5・6階 平面図	1/100



付近見取図



配置図 S:1/200

訂 正	月	日		岩手県釜石市小佐野町2丁目番15 1a 0193-23-9970 Fax 0193-23-1120		設計年月日	設 計	検 図	承認印	工事名称	設計番号			
	○			(有)アルファースシステム		R 5 〇 3 〇				教育センター改修(機械設備)工事(その2)	—			
	○			一級建築士事務所(岩手県知事)登録第か(2704)1003号 管理建築士				製 図	担 当	承認年月日	図面名称	縮尺	1/200	図面番号
	○			一級建築士 (大臣)登録 第234581号 柏館 智緒				A1 (A3印刷時50%)		〇 〇	配置図・付近見取図		M — 02	
				構造1級建築士 第483号										

機器表

記 号	名 称	仕 様 ・ 内 訳	電 気 容 量		数 量	設 置 場 所	備 考 (参考品番)
			φ-V	kW			
GHP-1	空調機 (ビル用マルチ) (室外ユニット)	形 式: ガスヒートポンプマルチ型 冷暖切換 寒冷地向け 耐塩害仕様	1-200		1	屋外	YNZP224L1PCB
		冷房能力: 22.4kW (JIS B 8627)		0.492		コンクリート基礎共	
		暖房能力: 25.0kW (JIS B 8627)		0.503			
		ガスエンジン: 5.0kW ガス消費量: 冷房17.3kW、暖房17.0kW					
		付属品: 防雪フード (吹出部)、防護ネット、平架台 (300H)、他標準付属品一式					
GHP-1-1	空調機 (ビル用マルチ) (室内ユニット)	形 式: 天井カセット4方向吹出型	1-200		1	1階校長・教職員室	HCGP71K3
		冷房能力: 7.1kW (JIS B 8627)		0.09			
		暖房能力: 8.0kW (JIS B 8627)		0.07			
		送風機: 24m3/min 0.057kW					
		付属品: 防振吊金物、化粧パネル、リモコン、他標準付属品一式					
GHP-1-2	空調機 (ビル用マルチ) (室内ユニット)	形 式: 天井カセット4方向吹出型	1-200		1	1階事務室	HCGP45K3
		冷房能力: 4.5kW (JIS B 8627)		0.05			
		暖房能力: 5.0kW (JIS B 8627)		0.05			
		送風機: 20m3/min 0.057kW					
		付属品: 防振吊金物、化粧パネル、リモコン、他標準付属品一式					
GHP-1-3	空調機 (ビル用マルチ) (室内ユニット)	形 式: 天井カセット4方向吹出型	1-200		1	1階非常勤務室	HCGP28K3
		冷房能力: 2.8kW (JIS B 8627)		0.03			
		暖房能力: 3.2kW (JIS B 8627)		0.03			
		送風機: 15m3/min 0.057kW					
		付属品: 防振吊金物、化粧パネル、リモコン、他標準付属品一式					
GHP-1-4	空調機 (ビル用マルチ) (室内ユニット)	形 式: 天井カセット2方向吹出型	1-200		2	1階職員更衣室 (男)・(女)	HWGP28K2
		冷房能力: 2.8kW (JIS B 8627)		0.03			
		暖房能力: 3.2kW (JIS B 8627)		0.02			
		送風機: 11m3/min 0.057kW					
		付属品: 防振吊金物、化粧パネル、リモコン、他標準付属品一式					
GHP-1-5	空調機 (ビル用マルチ) (室内ユニット)	形 式: 天井カセット2方向吹出型	1-200		1	1階保健室	HWGP22K2
		冷房能力: 2.2kW (JIS B 8627)		0.03			
		暖房能力: 2.5kW (JIS B 8627)		0.02			
		送風機: 10m3/min 0.057kW					
		付属品: 防振吊金物、化粧パネル、リモコン、他標準付属品一式					
GHP-2	空調機 (ビル用マルチ) (室外ユニット)	形 式: ガスヒートポンプマルチ型 冷暖切換 寒冷地向け 耐塩害仕様	1-200		1	屋外	YNZP280L1PCB
		冷房能力: 28.0kW (JIS B 8627)		0.499		コンクリート基礎共	
		暖房能力: 31.5kW (JIS B 8627)		0.507			
		ガスエンジン: 6.2kW ガス消費量: 冷房25.37、暖房23.47					
		付属品: 防雪フード (吹出部)、防護ネット、平架台 (300H)、他標準付属品一式					
GHP-2-1	空調機 (ビル用マルチ) (室内ユニット)	形 式: 天井カセット4方向吹出型	1-200		3	2階普通教室①・②、図書室	HCGP71K3
		冷房能力: 7.1kW (JIS B 8627)		0.09			
		暖房能力: 8.0kW (JIS B 8627)		0.07			
		送風機: 24m3/min 0.057kW					
		付属品: 防振吊金物、化粧パネル、リモコン、他標準付属品一式					
GHP-2-2	空調機 (ビル用マルチ) (室内ユニット)	形 式: 天井カセット4方向吹出型	1-200		1	2階女子更衣室	HCGP45K3
		冷房能力: 4.5kW (JIS B 8627)		0.05			
		暖房能力: 5.0kW (JIS B 8627)		0.05			
		送風機: 20m3/min 0.057kW					
		付属品: 防振吊金物、化粧パネル、リモコン、他標準付属品一式					
GHP-2-3	空調機 (ビル用マルチ) (室内ユニット)	形 式: 天井カセット4方向吹出型	1-200		1	2階男子更衣室	HCGP36K3
		冷房能力: 3.6kW (JIS B 8627)		0.04			
		暖房能力: 4.0kW (JIS B 8627)		0.04			
		送風機: 17m3/min 0.057kW					
		付属品: 防振吊金物、化粧パネル、リモコン、他標準付属品一式					
GHP-3	空調機 (ビル用マルチ) (室外ユニット)	形 式: ガスヒートポンプマルチ型 冷暖切換 寒冷地向け 耐塩害仕様	1-200		1	屋外	YNCP355L1PB
		冷房能力: 33.5kW (JIS B 8627)		0.659		コンクリート基礎共	
		暖房能力: 40.0kW (JIS B 8627)		0.420			
		ガスエンジン: 7.9kW ガス消費量: 冷房23.67、暖房24.67					
		付属品: 防雪フード (吹出部)、防護ネット、平架台 (300H)、他標準付属品一式					
GHP-3-1	空調機 (ビル用マルチ) (室内ユニット)	形 式: 天井カセット4方向吹出型	1-200		2	3階普通教室3	HCGP71K3
		冷房能力: 7.1kW (JIS B 8627)		0.09			
		暖房能力: 8.0kW (JIS B 8627)		0.07			
		送風機: 24m3/min 0.057kW					
		付属品: 防振吊金物、化粧パネル、リモコン、他標準付属品一式					
GHP-3-2	空調機 (ビル用マルチ) (室内ユニット)	形 式: 天井カセット4方向吹出型	1-200		2	3階普通教室1	HCGP56K3
		冷房能力: 5.6kW (JIS B 8627)		0.05			
		暖房能力: 6.3kW (JIS B 8627)		0.05			
		送風機: 22m3/min 0.057kW					
		付属品: 防振吊金物、化粧パネル、リモコン、他標準付属品一式					

機器表

記 号	名 称	仕 様 ・ 内 訳	電 気 容 量		数 量	設 置 場 所	備 考 (参考品番)
			φ-V	kW			
GHP-3-3	空調機 (ビル用マルチ) (室内ユニット)	形 式: 天井カセット4方向吹出型	1-200		2	3階普通教室2	HCGP56K3
		冷房能力: 5.6kW (JIS B 8627)		0.05			
		暖房能力: 6.3kW (JIS B 8627)		0.05			
		送風機: 22m3/min 0.057kW					
		付属品: 防振吊金物、化粧パネル、リモコン、他標準付属品一式					
GHP-4	空調機 (ビル用マルチ) (室外ユニット)	形 式: ガスヒートポンプマルチ型 冷暖切換 寒冷地向け 耐塩害仕様	1-200		1	屋外	YNZP280L1PCB
		冷房能力: 28.0kW (JIS B 8627)		0.499		コンクリート基礎共	
		暖房能力: 31.5kW (JIS B 8627)		0.507			
		ガスエンジン: 6.2kW ガス消費量: 冷房25.37、暖房23.47					
		付属品: 防雪フード (吹出部)、防護ネット、平架台 (300H)、他標準付属品一式					
GHP-4-1	空調機 (ビル用マルチ) (室内ユニット)	形 式: 天井カセット4方向吹出型	1-200		1	4階教室A	HCGP90K3
		冷房能力: 9.0kW (JIS B 8627)		0.13			
		暖房能力: 10.0kW (JIS B 8627)		0.11			
		送風機: 35m3/min 0.094kW					
		付属品: 防振吊金物、化粧パネル、リモコン、他標準付属品一式					
GHP-4-2	空調機 (ビル用マルチ) (室内ユニット)	形 式: 天井カセット4方向吹出型	1-200		2	4階普通教室④	HCGP45K3
		冷房能力: 4.5kW (JIS B 8627)		0.05			
		暖房能力: 5.0kW (JIS B 8627)		0.05			
		送風機: 20m3/min 0.057kW					
		付属品: 防振吊金物、化粧パネル、リモコン、他標準付属品一式					
GHP-4-3	空調機 (ビル用マルチ) (室内ユニット)	形 式: 天井カセット4方向吹出型	1-200		2	4階普通教室③	HCGP36K3
		冷房能力: 3.6kW (JIS B 8627)		0.04			
		暖房能力: 4.0kW (JIS B 8627)		0.04			
		送風機: 17m3/min 0.057kW					
		付属品: 防振吊金物、化粧パネル、リモコン、他標準付属品一式					
GHP-5	空調機 (ビル用マルチ) (室外ユニット)	形 式: ガスヒートポンプマルチ型 冷暖切換 寒冷地向け 耐塩害仕様	1-200		1	屋外	YNCP450L1PB
		冷房能力: 45.0kW (JIS B 8627)		1.43		コンクリート基礎共	
		暖房能力: 50.0kW (JIS B 8627)		0.491			
		ガスエンジン: 10.0kW ガス消費量: 冷房32.27、暖房31.67					
		付属品: 防雪フード (吹出部)、防護ネット、平架台 (300H)、他標準付属品一式					
GHP-5-1	空調機 (ビル用マルチ) (室内ユニット)	形 式: 天井カセット4方向吹出型	1-200		4	5階教室B・C・E	HCGP71K3
		冷房能力: 7.1kW (JIS B 8627)		0.09			
		暖房能力: 8.0kW (JIS B 8627)		0.07			
		送風機: 24m3/min 0.057kW					
		付属品: 防振吊金物、化粧パネル、リモコン、他標準付属品一式					
GHP-5-2	空調機 (ビル用マルチ) (室内ユニット)	形 式: 天井カセット4方向吹出型	1-200		2	5階教室D	HCGP56K3
		冷房能力: 5.6kW (JIS B 8627)		0.05			
		暖房能力: 6.3kW (JIS B 8627)		0.05			
		送風機: 22m3/min 0.057kW					
		付属品: 防振吊金物、化粧パネル、リモコン、他標準付属品一式					
CRS	集中リモコン	形 式: システムコントローラー			1	1階事務室	HLA64GT3
		機 能: 週間スケジュール機能					

4,900 (3,600)

1,500

4,900 (3,600)

4,500 (3,200)

D10@150 (タテ、ヨコ)

GL

200

200

150

200

150

500

4,200 (2,900)

500

300

400

200

150

200

150

500

800

500

1,500

200

1,100

200


GL

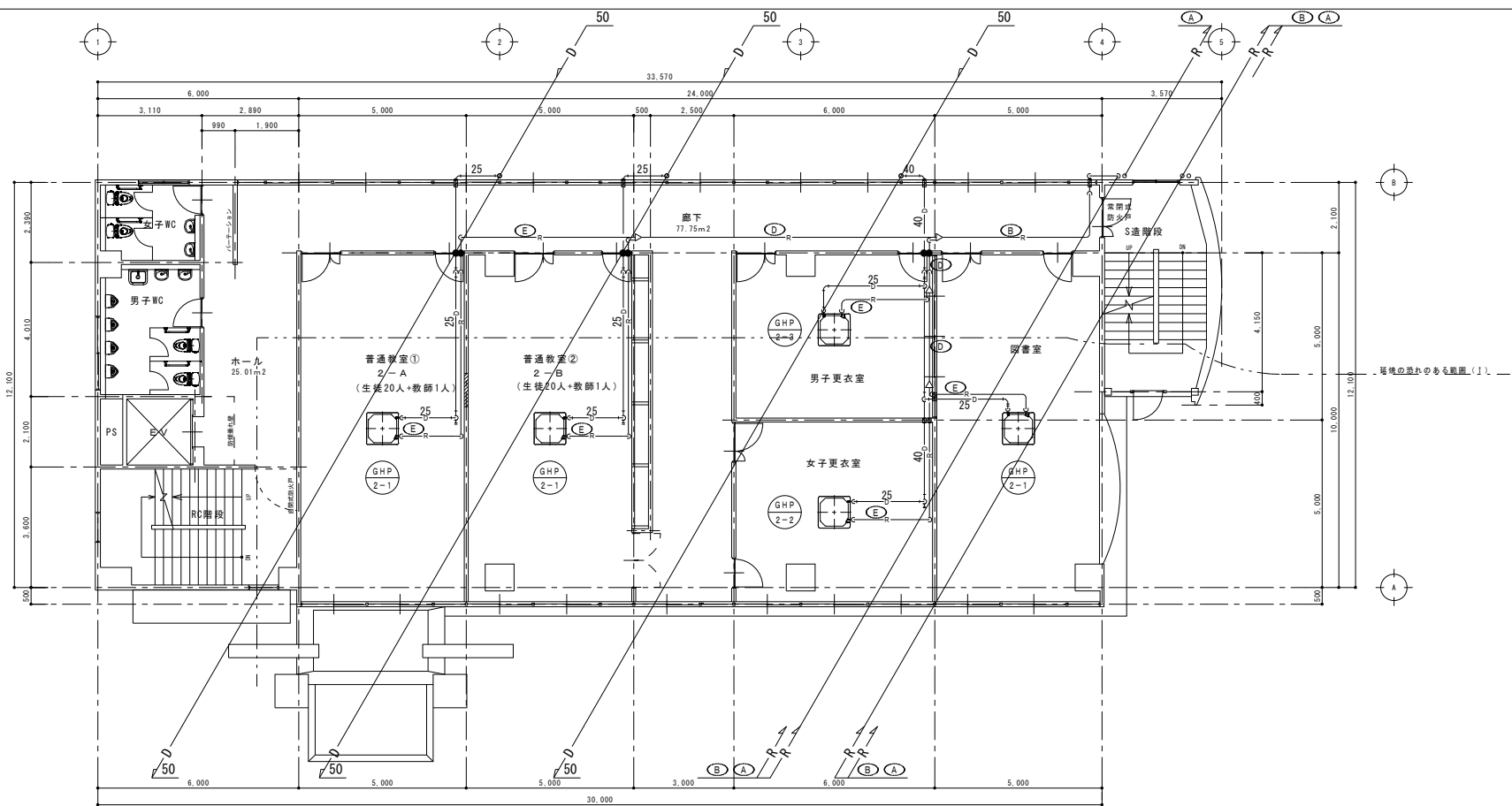
GL

※ () 内寸法はGHP-4、GHP-5の基礎を示す

室外機基礎参考図 S:1/30

訂 正	月 ○ 日	
	○	
	○	
	○	

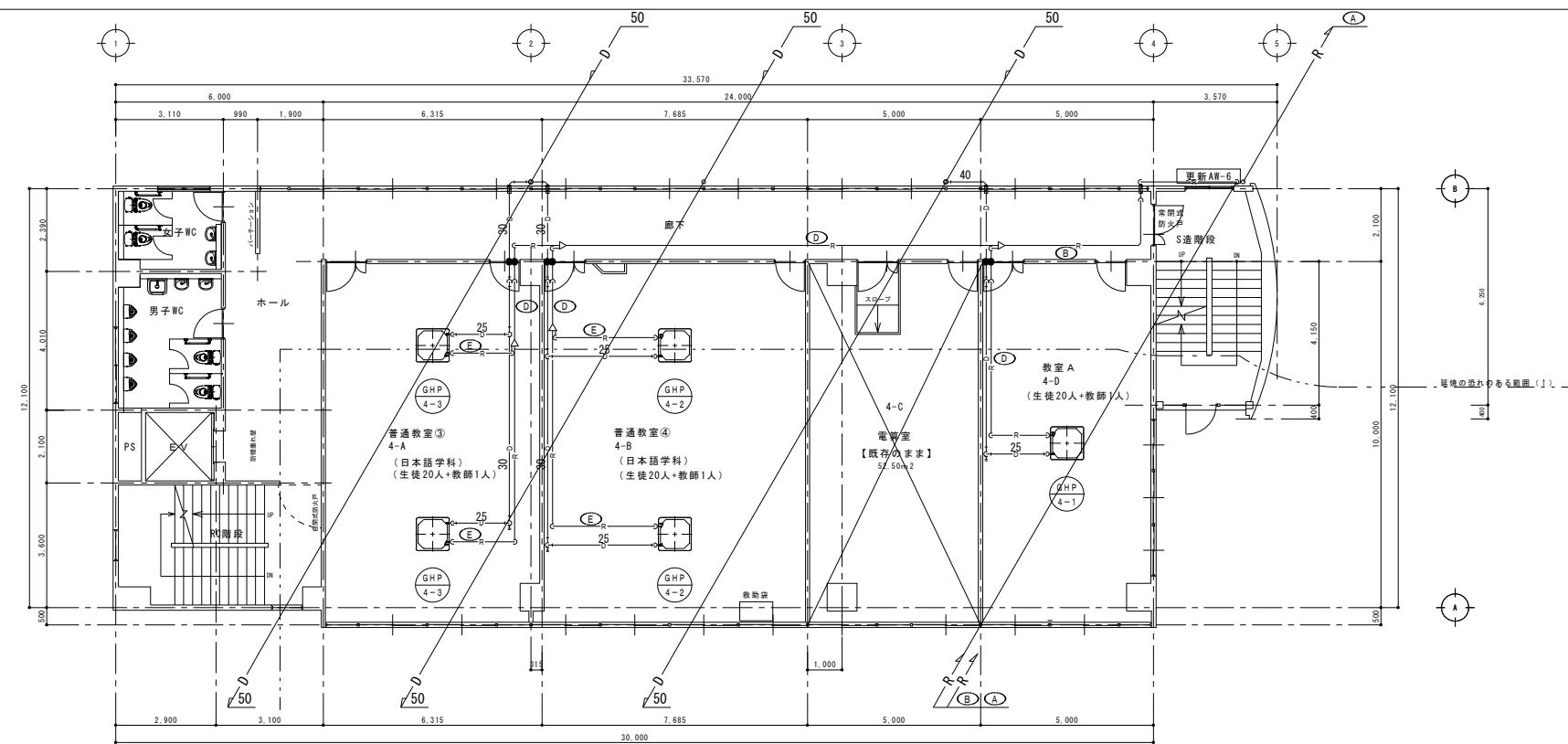
	岩手県釜石市小佐野町2丁目番15 ℡ 0193-23-9970 Fax 0193-23-1120 (有)アルファシステム 一級建築士事務所 (岩手県知事) 登録第か (2704) 1003号 管理建築士 一級建築士 (大臣) 登録 第234581号 柏 館 皆 緒 構造1級建築士 第483号				設計年月日	R 5 ○ 3 ○	設 計	機 関	承認印	工事名称	教育センター改修 (機械設備) 工事 (その2)	設計番号	—
							製 図	担 当	承認年月日	図面名称		縮 尺	1/30
							A1 (A3印刷時50%)		○ ○	空 調 設 備 機 器 表 室 外 機 基 礎 参 考 図			図面番号 M — 03

[illegible]


配管の防火区画貫通部施工要領（共通）

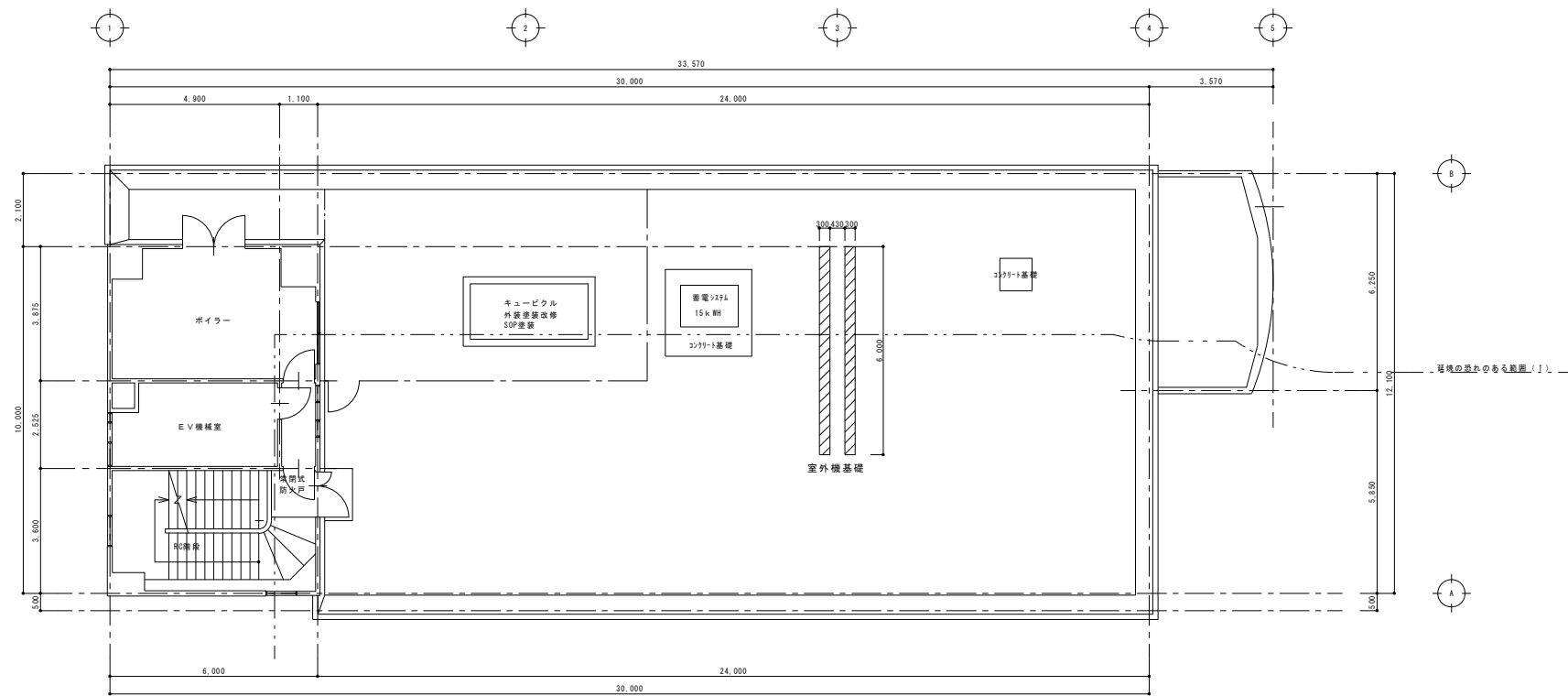
「建築基準法施行令第11条第2条第20項」に規定する防火区画貫通部施工要領	防火区画貫通部施工要領
<p>貫通部において 保温が必要な配管</p>	<p>貫通部において 保温が必要な配管</p>

貫通部の処理は「建築基準法施行令第119条の2の4第1項7号」に適合する工法とする。
配管の貫通する部分及び貫通する部分からそれぞれ側面に1m以内の距離にある部分を不燃材料で造ること。




Architectural floor plan of the 3rd floor of the 'New School' building. The plan shows a large central hall (ホール) with three classrooms (普通教室) and a library (図書室). The classrooms are labeled '普通教室 1 3-A', '普通教室 2 3-B', and '普通教室 3 3-C'. The library is labeled '図書室 3-D'. The plan also shows restrooms (男子WC, 女子WC), a staircase (階段), and a staircase (S造階段). The plan includes dimensions and room numbers. The total area is 33,570 sq. m. The plan is labeled '3F' and '新校舎'.

訂 正	月	○	日		 岩手県釜石市小佐野町2丁目番15 ☎ 0193-23-9970 Fax 0193-23-1120 (有)アルファースシステム 一級建築士事務所（岩手県知事）登録第か（2704）1003号 管理建築士 一級建築士（大臣）登録 第234581号 柏館 首経 構造1級建築士 第483号	設計年月日	R 5 ○ 3 ○	設 計	機 関	承認印	工事名称 教育センター改修（機械設備）工事（その2）		設計番号	—
	○					製 図 A1 (A3印刷時50%)	担 当	承認年月日 ○ ○	図面名称 空調設備 本館棟 改修 3・4階 平面図	縮尺 1/100	図面番号 M — 05			
	○													
	○													



Architectural floor plan of the 5th floor (5F). The plan shows a large rectangular space divided into several rooms and circulation areas. Key features include:

- Classrooms:** Classroom 5-A (5-A), Classroom 5-B (5-B), Classroom 5-C (5-C), Classroom 5-D (5-D), and Classroom 5-E (5-E). Each classroom is equipped with a GHP (5-1 or 5-2) and has a specified seating capacity (e.g., Classroom 5-A: 20 students + 1 teacher).
- Restrooms:** Men's (男子WC) and Women's (女子WC) restrooms are located on the left side.
- Storage:** A storage room (倉庫) is located in the top left corner.
- Circulation:** A central corridor (廊下) runs through the middle of the floor. Stairs (S階段) are located on the right side.
- Equipment:** Various equipment symbols are shown, including GHP (5-1, 5-2), EV (Elevator), and PS (Power Supply).
- Dimensions:** The overall dimensions of the floor are 33,570 (width) by 12,100 (depth). Individual room dimensions are also provided.
- Notes:** A note on the right side indicates "各機種の品がある範囲 (1)" (Range of various equipment types (1)).

訂正	月	日			岩手県釜石市小佐野町2丁目番15 TEL 0193-23-9970 FAX 0193-23-1120 (有)アルファースシステム 一級建築士事務所（岩手県知事）登録第か（2704）1003号 管理建築士 一級建築士 （大臣）登録 第234581号 柏館 皆緒 構造1級建築士 第483号	設計年月日 R 5 ○ 3 ○		設 計	機 関	承認印	工事名称 教育センター改修（機械設備）工事（その2）	設計番号 —	
	○												
	○												
	○												
								製 図 A1 (A3印刷時50%)	担 当	承認年月日 ○ ○	図面名称 換気設備 本館棟 改修 5・6階 平面図	縮尺 1/100	図面番号 M — 06

換氣機器表

記 号	名 称	仕 様 ・ 内 訳	通 勤	電 気 容 量		数 量	設 置 場 所	備 考 (参考品番)
				φ-V	kW			
HEU-A	全熱交換形換気扇 取付 (機器搬入済)	形 式：天井埋込形 (24時間兼用) (交換効率:JIS B 8628:2017) 風 量: 350m3/h×170Pa (強)、100m3/h×50Pa (微弱) エンタルピー交換効率: 暖房74.5% (強)、80% (微弱) 冷房65.5% (強)、68% (微弱) 付属品: 専用スイッチ (ジーニアスリモコン)、防振吊金具、他標準付属品一式共		1-100	140/25W	13	2階~5階各教室	LGH-N35RXW
HEU-B	全熱交換形換気扇 取付 (機器搬入済)	形 式：天井埋込形 (24時間兼用) (交換効率:JIS B 8628:2017) 風 量: 250m3/h×80Pa (強)、80m3/h×40Pa (微弱) エンタルピー交換効率: 暖房73% (強)、81% (微弱) 冷房63% (強)、71% (微弱) 付属品: 専用スイッチ (ジーニアスリモコン)、防振吊金具、他標準付属品一式共		1-100	100/17W	1	1階校長・教職員室	LGH-N25RXW
HEU-C	全熱交換形換気扇 取付 (機器搬入済)	形 式：天井カセット形 (24時間兼用) (交換効率:JIS B 8628:2017) 風 量: 150m3/h×90Pa (強)、40m3/h×20Pa (微弱) エンタルピー交換効率: 暖房70% (強)、72% (微弱) 冷房64% (強)、69% (微弱) 付属品: 専用スイッチ (ジーニアスリモコン)、防振吊金具、他標準付属品一式共		1-100	107/41W	1	1階非常勤講師室	LGH-N25CX2
HEU-D	全熱交換形換気扇 取付 (機器搬入済)	形 式：天井カセット形 (24時間兼用) (交換効率:JIS B 8628:2017) 風 量: 150m3/h×30Pa (強)、40m3/h×10Pa (微弱) エンタルピー交換効率: 暖房70% (強)、72% (微弱) 冷房64% (強)、69% (微弱) 付属品: 専用スイッチ (ジーニアスリモコン)、防振吊金具、他標準付属品一式共		1-100	69/25W	1	1階事務室	LGH-N15CX2
HEU-E	全熱交換形換気扇 取付 (機器搬入済)	形 式：天井埋込形 (交換効率はJIS B 8628:2017) 風 量: 90m3/h×60Pa (強)、40m3/h×20Pa (弱) エンタルピー交換効率: 暖房46% (強)、57% (弱) 冷房42% (強)、52% (弱) 付属品: 専用スイッチ、防振吊金具、他標準付属品一式共		1-100	47.5/29W	1	1階保健室	VL-250ZSD3
FS-1	送風機 取付 (機器搬入済)	形 式：ストレートシロッコファン (消音形) (消費電力:JIS C 9603:1988) 風 量: #1 1/4 500m3/h×150Pa (風 量:JIS B 8330:2000) 付属品: 防振吊金具、他標準付属品一式共	FE-1	1-100	106W	2	2階男子・女子更衣室	BFS-65SUG2
FE-1	排風機 取付 (機器搬入済)	形 式：ストレートシロッコファン (消音形) (消費電力:JIS C 9603:1988) 風 量: #1 1/4 500m3/h×150Pa (風 量:JIS B 8330:2000) 付属品: 専用スイッチ、防振吊金具、他標準付属品一式共	FS-1	1-100	106W	2	2階男子・女子更衣室	BFS-65SUG2
FS-2	送風機 取付 (機器搬入済)	形 式：ストレートシロッコファン (消音形) (消費電力:JIS C 9603:1988) 風 量: #1 1/4 400m3/h×120Pa (風 量:JIS B 8330:2000) 付属品: 防振吊金具、他標準付属品一式共	FE-2	1-100	74.5W	2	1階職員更衣室 (男)・(女)	BFS-50SUG2
FE-2	排風機 取付 (機器搬入済)	形 式：ストレートシロッコファン (消音形) (消費電力:JIS C 9603:1988) 風 量: #1 1/4 400m3/h×90Pa (風 量:JIS B 8330:2000) 付属品: 専用スイッチ、防振吊金具、他標準付属品一式共	FS-2	1-100	74.5W	2	1階職員更衣室 (男)・(女)	BFS-50SUG2
RF-1	排風機	建築工事 (ダクト接続は本工事) 形 式：レンジフードファン (幅600) 風 量: 100m3/h×20Pa 強・弱運転		1-100	101W	1	1階事務室直し	

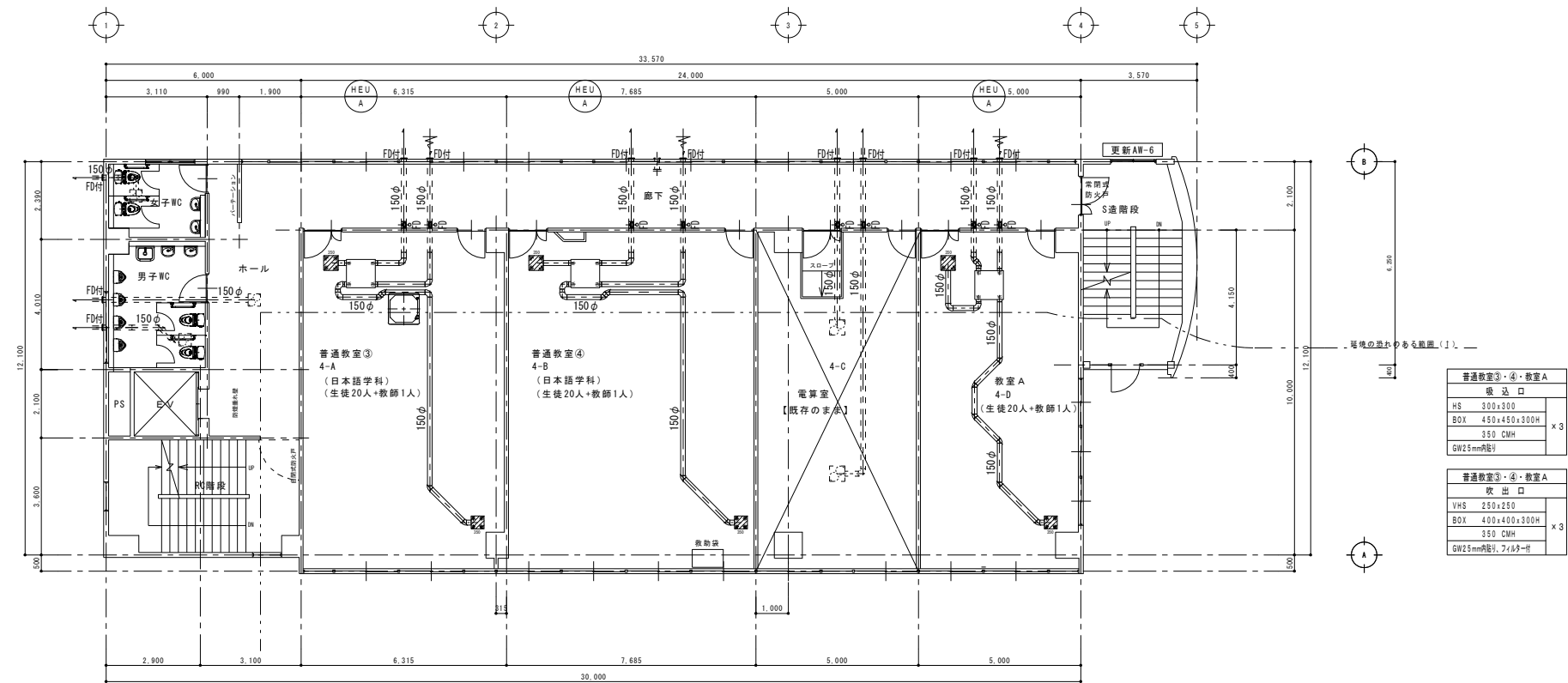
24時間換気計算[illegible]

火氣換氣計算

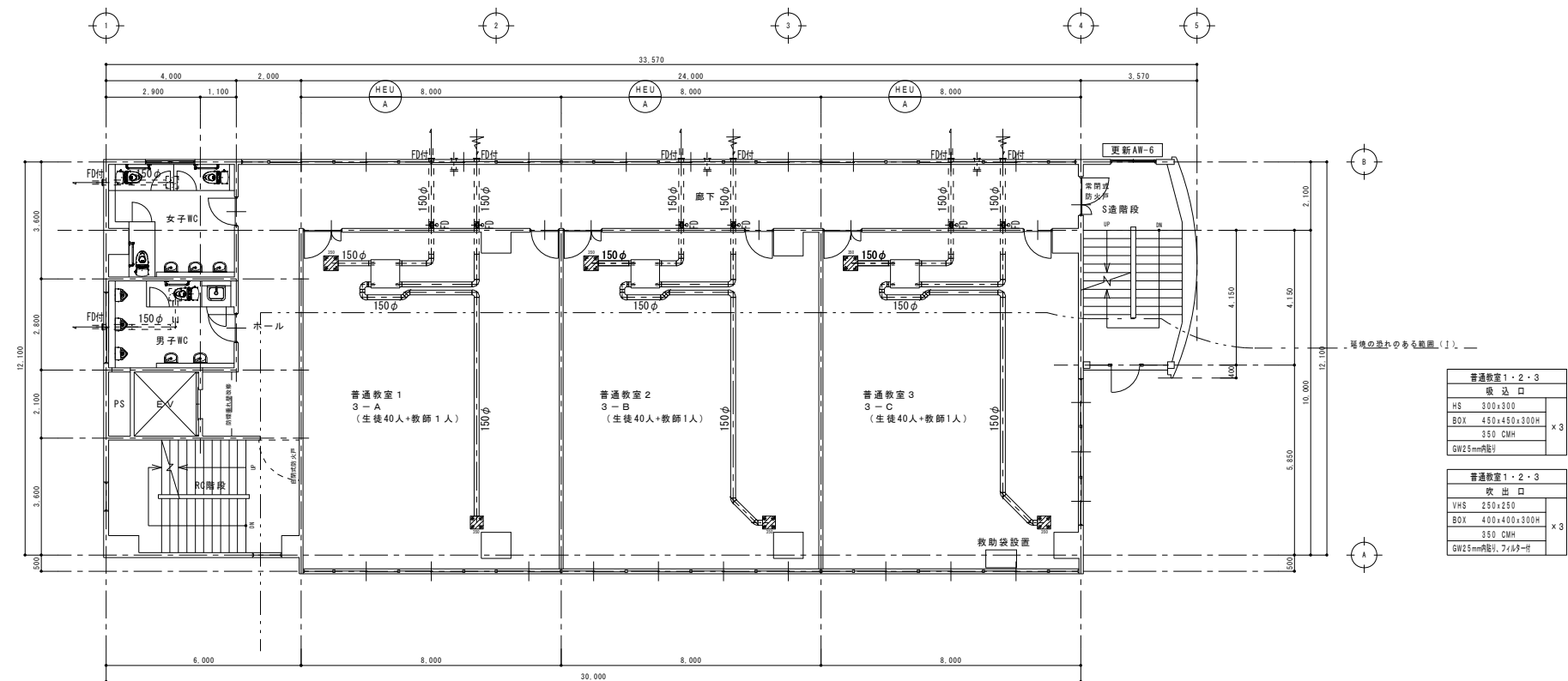
[illegible]

n値	フード等	備 考
2	煙突	
2.0	排気フード2型	H=1m以下、L=H/2以下
2.0	排気フード1型	H=1m以下
4.0	フードなし	

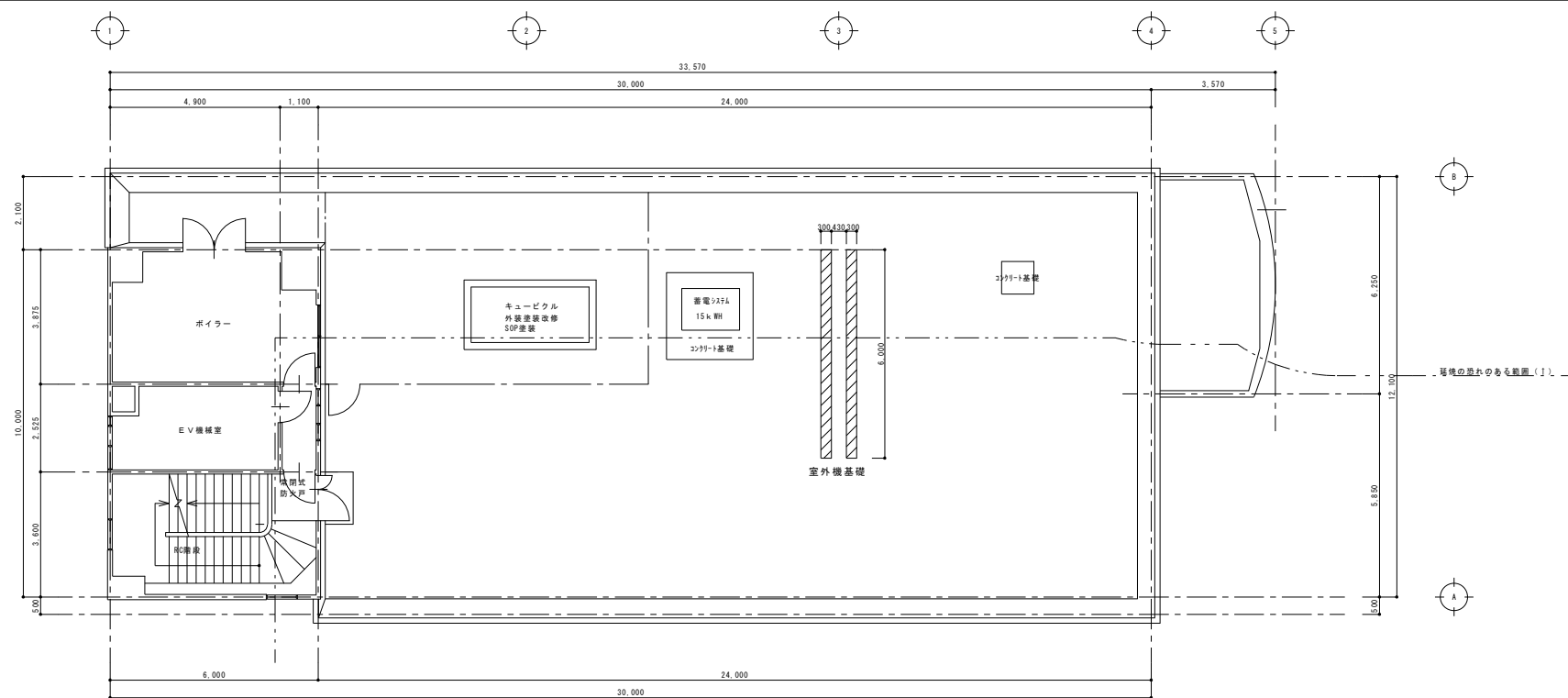
訂 正	月	日	 岩手県釜石市小佐野町2丁目番15 住 0193-23-9970 Fax 0193-23-1120 (有)アルファーステム 一級建築士事務所 (岩手県知事) 登録第か (2704) 1003号 管理建築士 一級建築士 (大臣) 登録 第234581号 柏館 官緒 構造1級建築士 第483号	設計年月日	R 5 ○ 3 ○	設 計	検 図	承認印	工事名称	設計番号
	○			教育センター改修 (機械設備) 工事 (その2)					設計番号	—
	○				製 図 A1 (A3印刷時50%)	担 当	承認年月日 ○ ○	図面名称 換気設備 機器表 計算表	縮尺 No Scale	図面番号 M — 07
	○									



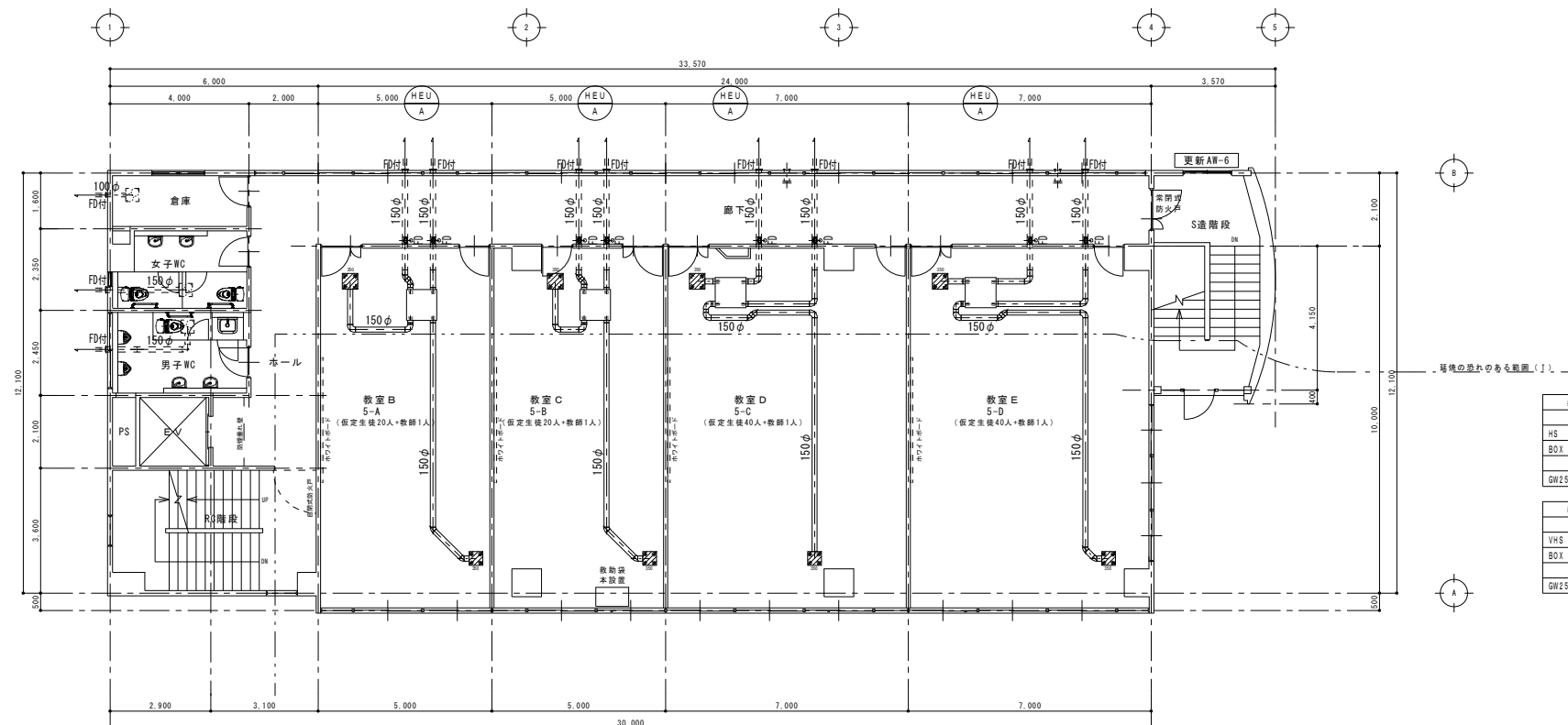
改修 4 階平面図 S:1/100



改修 3階平面図 S:1/100



改修 R階平面図 S:1/100



教室B・C・D・E	
吸 込 口	
HS	300×300
BOX	450×450×300H
	350 CMH
GW25mm内径引	

教室B・C・D・E	
吹 出 口	
VHS	250×250
BOX	400×400×300H
	350 CMH
GW25mm内径引、フイルタ付	

教室B・C・D・E	
吹出口	
VHS	250 x 250
BOX	400 x 400 x 300H
	350 CMH
GW25mm内張り、フィルター付	

既設機器撤去表

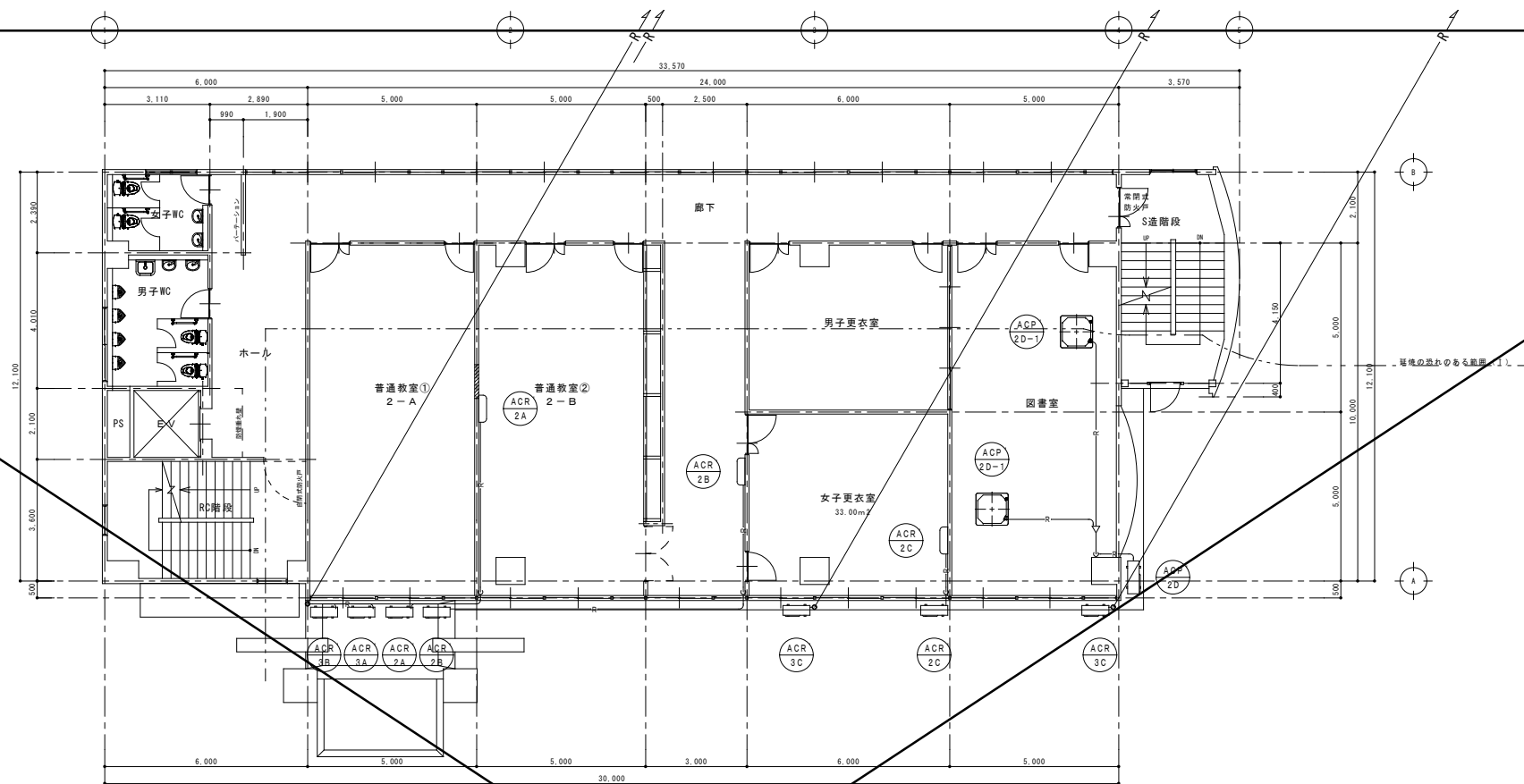
記 号	名 称	仕 様 ・ 内 訳	電 気 容 量		数 量	設 置 場 所	備 考 (参考品番)
			φ-V	kW			
ACR' - 1A	空調機	既設機器撤去、処分、冷媒ガス回収破壊処理R410A (0.95kg)	1~200	1.26/1.32	1	1階外壁	MSZ-AXV401S-W 寸法800×265×550H 重量32kg
	(室外ユニット)	形 式：ルームエアコン 冷房能力：4.0kW 暖房能力：5.0kW 冷媒管：6.35φ - 9.52φ 付属品：壁付アングル架台、他付属品一式					
	(室内ユニット)	既設機器撤去、処分 形 式：壁掛型 付属品：付属品一式共			1	1階 事務室	寸法789×232×295H 重量10kg
ACR' - 2A	空調機	既設機器撤去、処分、冷媒ガス回収破壊処理R410A (1.4kg)	1~200	1.41/1.37	1	2階外壁	S50LTPP-W (想定) 寸法795×265×550H 重量39kg
	(室外ユニット)	形 式：ルームエアコン 冷房能力：5.0kW 暖房能力：6.0kW 冷媒管：6.35φ - 9.52φ 付属品：壁付アングル架台、他付属品一式					
	(室内ユニット)	既設機器撤去、処分 形 式：壁掛型 付属品：付属品一式共			1	2階 普通教室2 (2-B)	寸法789×255×295H 重量12kg
ACR' - 2B	空調機	既設機器撤去、処分、冷媒ガス回収破壊処理R410A (想定1.4kg)	1~200	2.51/2.97	1	2階外壁	MSZ-GV5618S-W 寸法800×265×550H 重量34kg
	(室外ユニット)	形 式：ルームエアコン 冷房能力：5.6kW 暖房能力：6.7kW 冷媒管：6.35φ - 9.52φ 付属品：壁付アングル架台、他付属品一式					
	(室内ユニット)	既設機器撤去、処分 形 式：壁掛型 付属品：付属品一式共			1	2階廊下	寸法799×232×290H 重量9kg
ACR' - 2C	空調機	既設機器撤去、処分、冷媒ガス回収破壊処理R410A (2.4kg)	1~200	1.44/1.45	1	2階外壁	PK-RP50KA9 寸法809×300×630H 重量45kg
	(室外ユニット)	形 式：パッケージエアコン 冷房能力：4.5kW 暖房能力：5.0kW 冷媒管：6.35φ - 12.7φ 付属品：壁付アングル架台、他付属品一式					
	(室内ユニット)	既設機器撤去、処分 形 式：壁掛型 付属品：付属品一式共			1	2階 女子更衣室	寸法780×210×298H 重量9kg
ACP' - 2D	空調機	既設機器撤去、処分、冷媒ガス回収破壊処理R410A (3.5kg)	3~200	1.7/1.72	1	2階外壁	想定 寸法950×330×740H 重量50kg
	(室外ユニット)	形 式：パッケージエアコン ツイン 冷房能力：7.1kW 暖房能力：8.0kW 冷媒管：6.35φ - 12.7φ (室内側) 9.52φ - 15.88φ (室外側) 付属品：壁付アングル架台、他付属品一式					
ACP' - 2D-1	(室内ユニット)	既設機器撤去、処分 形 式：天井カセット4方向吹出型 付属品：付属品一式共			2	2階 図書室	寸法840×840×258H 重量20+5kg
ACR' - 3A	空調機	既設機器撤去、処分、冷媒ガス回収破壊処理R410A (1.4kg)	1~200	1.41/1.37	1	2階外壁	S50LTPP-W 寸法795×265×550H 重量39kg
	(室外ユニット)	形 式：ルームエアコン 冷房能力：5.0kW 暖房能力：6.0kW 冷媒管：6.35φ - 9.52φ 付属品：壁付アングル架台、他付属品一式					
	(室内ユニット)	既設機器撤去、処分 形 式：壁掛型 付属品：付属品一式共			1	3階 普通教室1 (3-A)	寸法798×255×295H 重量12kg
ACR' - 3B	空調機	既設機器撤去、処分、冷媒ガス回収破壊処理R410A (1.1kg)	1~200	1.69/1.46	1	2階外壁	AS-V50W2W 寸法790×290×540H 重量34kg
	(室外ユニット)	形 式：ルームエアコン 冷房能力：5.0kW 暖房能力：6.0kW 冷媒管：6.35φ - 9.52φ 付属品：壁付アングル架台、他付属品一式					
	(室内ユニット)	既設機器撤去、処分 形 式：壁掛型 付属品：付属品一式共			1	3階 普通教室2 (3-B)	寸法798×225×293H 重量9.5kg
ACR' - 3C	空調機	既設機器撤去、処分、冷媒ガス回収破壊処理R410A (想定1.4kg)	1~200	1.9/1.84	2	2階外壁	CS-EX561C2-W 寸法799×299×619H 重量38kg
	(室外ユニット)	形 式：ルームエアコン 冷房能力：5.6kW 暖房能力：6.7kW 冷媒管：6.35φ - 9.52φ 付属品：壁付アングル架台、他付属品一式					
	(室内ユニット)	既設機器撤去、処分 形 式：壁掛型 付属品：付属品一式共			2	3階 普通教室3 (3-C)	寸法790×260×295H 重量11kg

既設機器撤去表

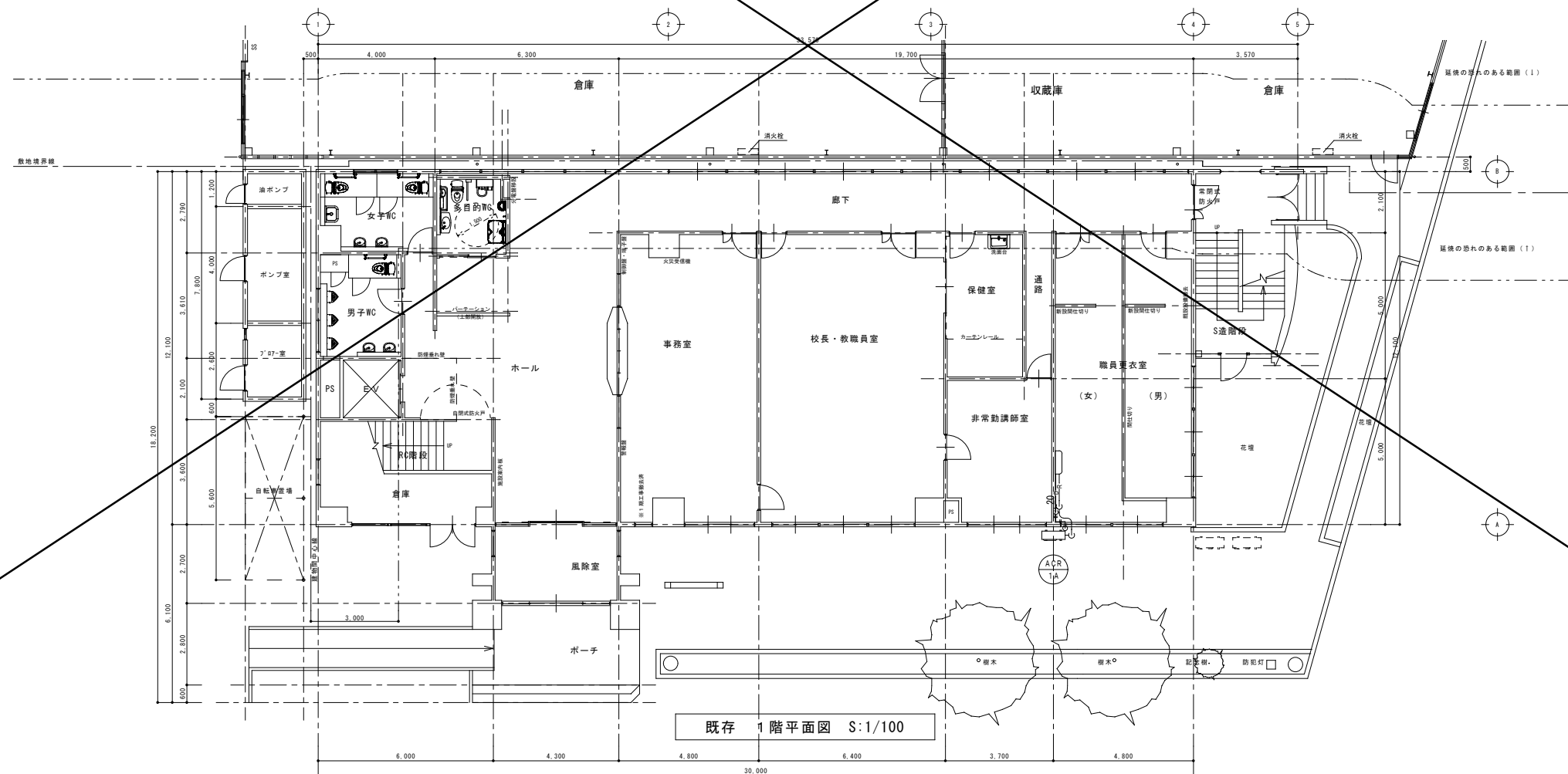
記 号	名 称	仕 様 ・ 内 訳	電 気 容 量		数 量	設 置 場 所	備 考（参考品番）
			φ-V	kW			
ACP' - 5A	空調機	既設機器撤去、処分、冷媒ガス回収破壊処理R410A（2.2kg）	1-200	2.22/2.32	1	6階屋上	PA-P80K3SX 寸法940×340×780H 重量54kg
	（室外ユニット）	形 式：パッケージエアコン 冷房能力：7.1kW 暖房能力：8.0kW 冷媒管：9.52φ - 15.88φ 付属品：室外機用基礎ブロック、平架台、他付属品一式					
	（室内ユニット）	既設機器撤去、処分 形 式：壁掛型 付属品：付属品一式共			1	5階 教室O（5-C）	寸法1065×230×300H 重量14.5kg
ACR' - 5B	空調機	既設機器撤去、処分、冷媒ガス回収破壊処理R410A（1.4kg）	1-200	2.18/1.78	1	6階屋上	MSZ-AXV560S-W 寸法800×265×250H 重量38kg
	（室外ユニット）	形 式：ルームエアコン 冷房能力：5.6kW 暖房能力：6.7kW 冷媒管：6.35φ - 9.52φ 付属品：室外機用基礎ブロック、平架台、他付属品一式					
	（室内ユニット）	既設機器撤去、処分 形 式：壁掛型 付属品：付属品一式共			1	5階 教室E（5-D）	寸法768×232×295H 重量11g
ACR' - 5C	空調機	既設機器撤去、処分、冷媒ガス回収破壊処理R22（0.47kg）	1-100	0.605	1	5階 教室B（5-A）	MW-1862-W 寸法360×210×800H 重量29kg
	（室外ユニット）	形 式：冷房専用窓掛形ルームエアコン 冷房能力：1.6kW 冷媒管：6.35φ - 9.52φ 付属品：壁付アングル架台、他付属品一式					

別途工事

[illegible]




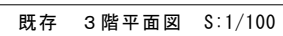
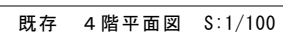
~~既存 2階平面図 S:1/100~~




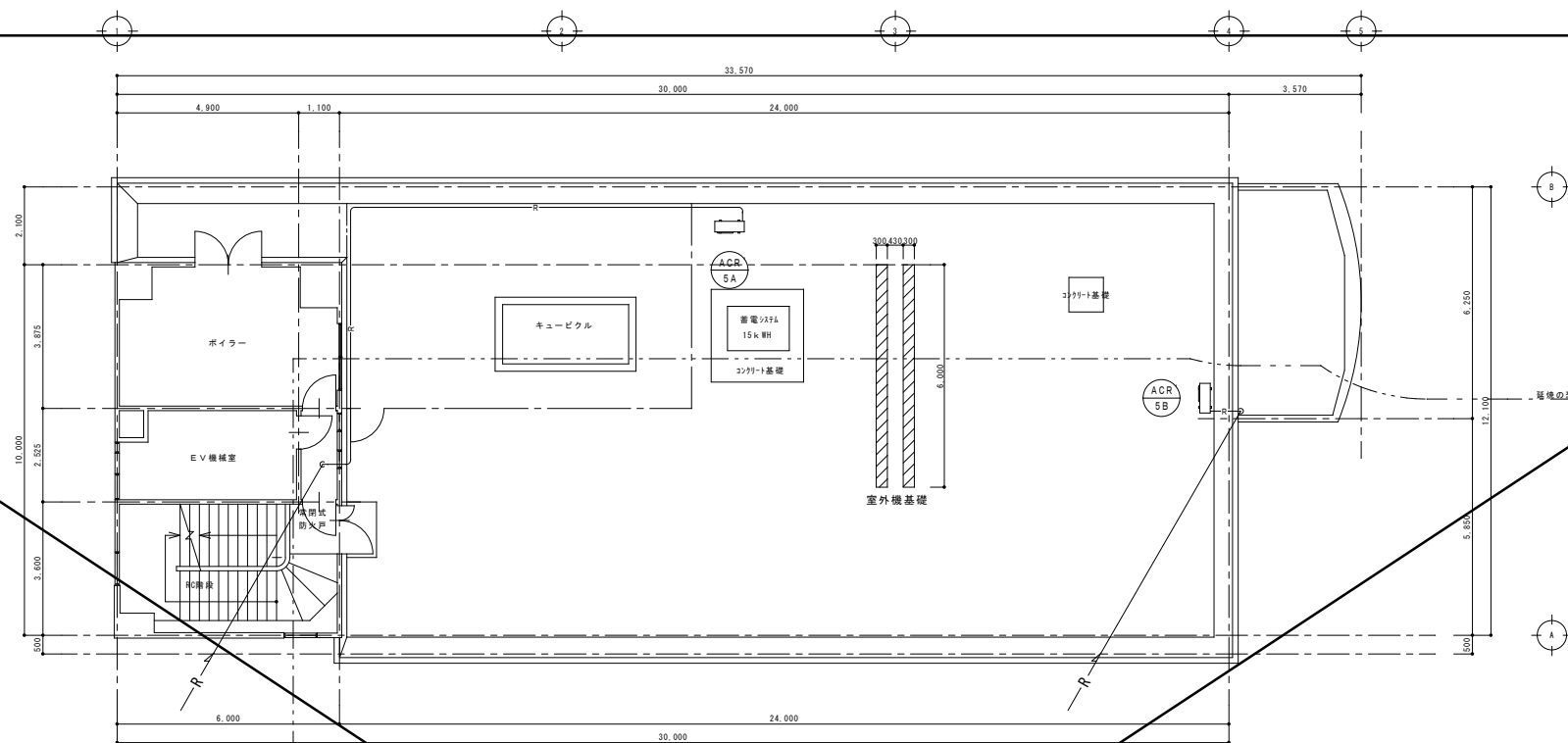
既存	1 階平面図	S:1/100
----	--------	---------

~~別途工事~~

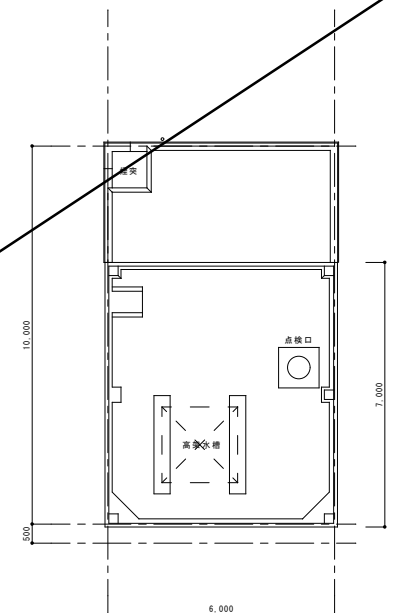
訂 正	月	日	 <div>岩手県釜石市小佐野町2丁目番15 Tel 0193-23-9970 Fax 0193-23-1120 (有)アルファシステム 一級建築士事務所 (岩手県知事) 登録第か (2704) 1003号 管理建築士 一級建築士 (大臣) 登録 第234581号 柏 穂 智 穂 構造1級建築士 第483号</div>	設計年月日	R 5 . 3 . 〇		設 計	機 関	承認印	工事名称 教育センター改修(機械設備)工事(その2)		設計番号 —
〇				<div>製 図 A1 (A3印刷時50%)</div> <div>担 当</div> <div>承認年月日 〇 〇</div> <div>図面名称 撤去 空調設備 本館棟 既存 1・2階 平面図</div> <div>縮尺 1/100</div> <div>図面番号 M — 13</div>								
〇												
〇												

~~別途工事~~

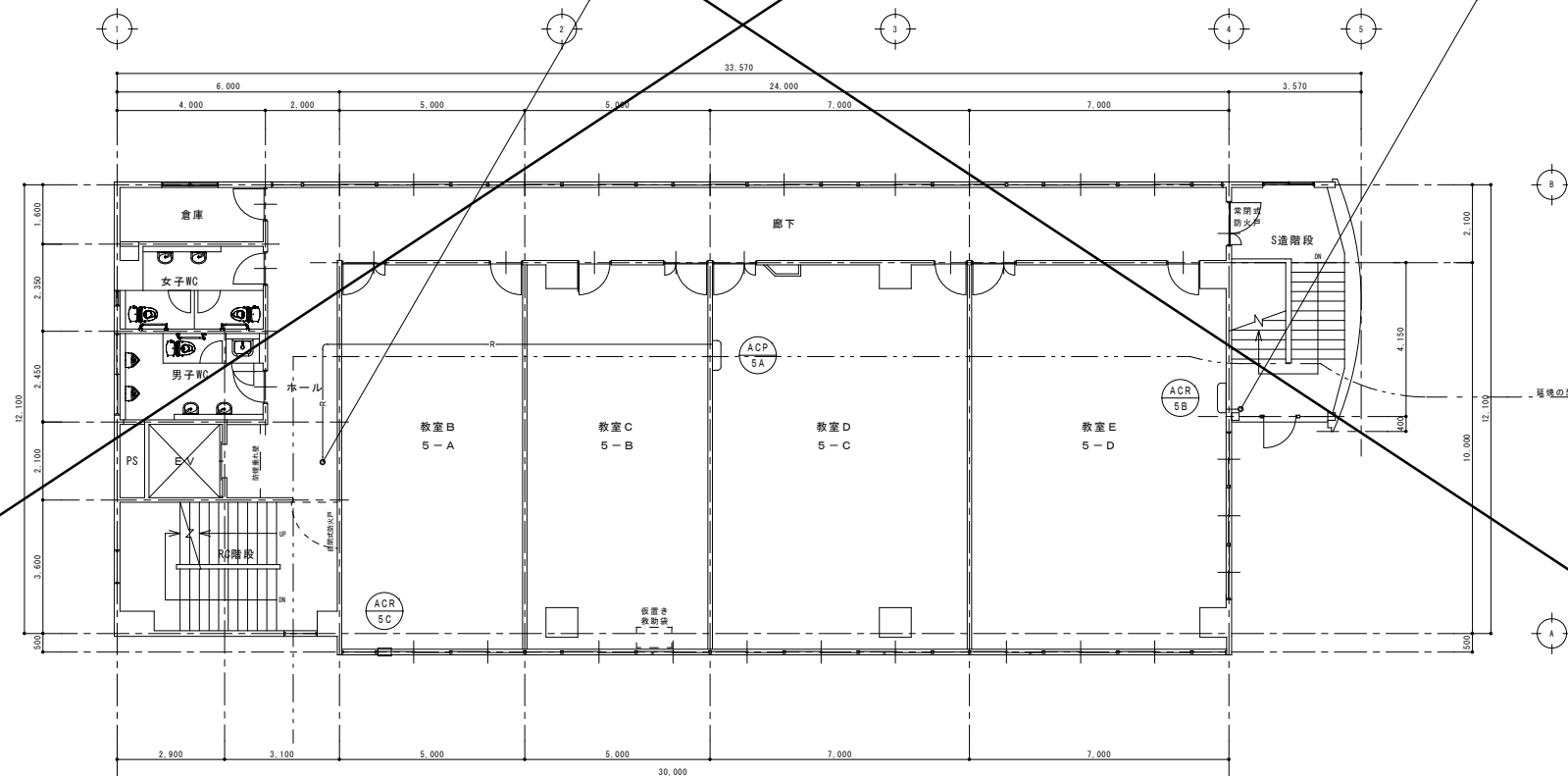
訂 正	月	日	 <div>岩手県釜石市小佐野町2丁目番15 TEL 0193-23-9970 FAX 0193-23-1120 ㈲アルファシステム 一級建築士事務所（岩手県知事）登録第か（2704）1003号 管理建築士 一級建築士（大臣）登録 第234581号 柏館 旨緒 構造1級建築士 第483号</div>	設計年月日	R 5 〇 3 〇	設 計	検 査	承認印	工事名称 教育センター改修（機械設備）工事（その2）		設計番号 —	
〇												
〇												
〇												
						製 図 A1 (A3印刷時50%)	担 当	承認年月日 〇 〇	図面名称 撤去 空調設備 本館棟 既存 3・4階 平面図	縮尺 1/100	図面番号 M — 14	



既存 6階平面図 S:1/100




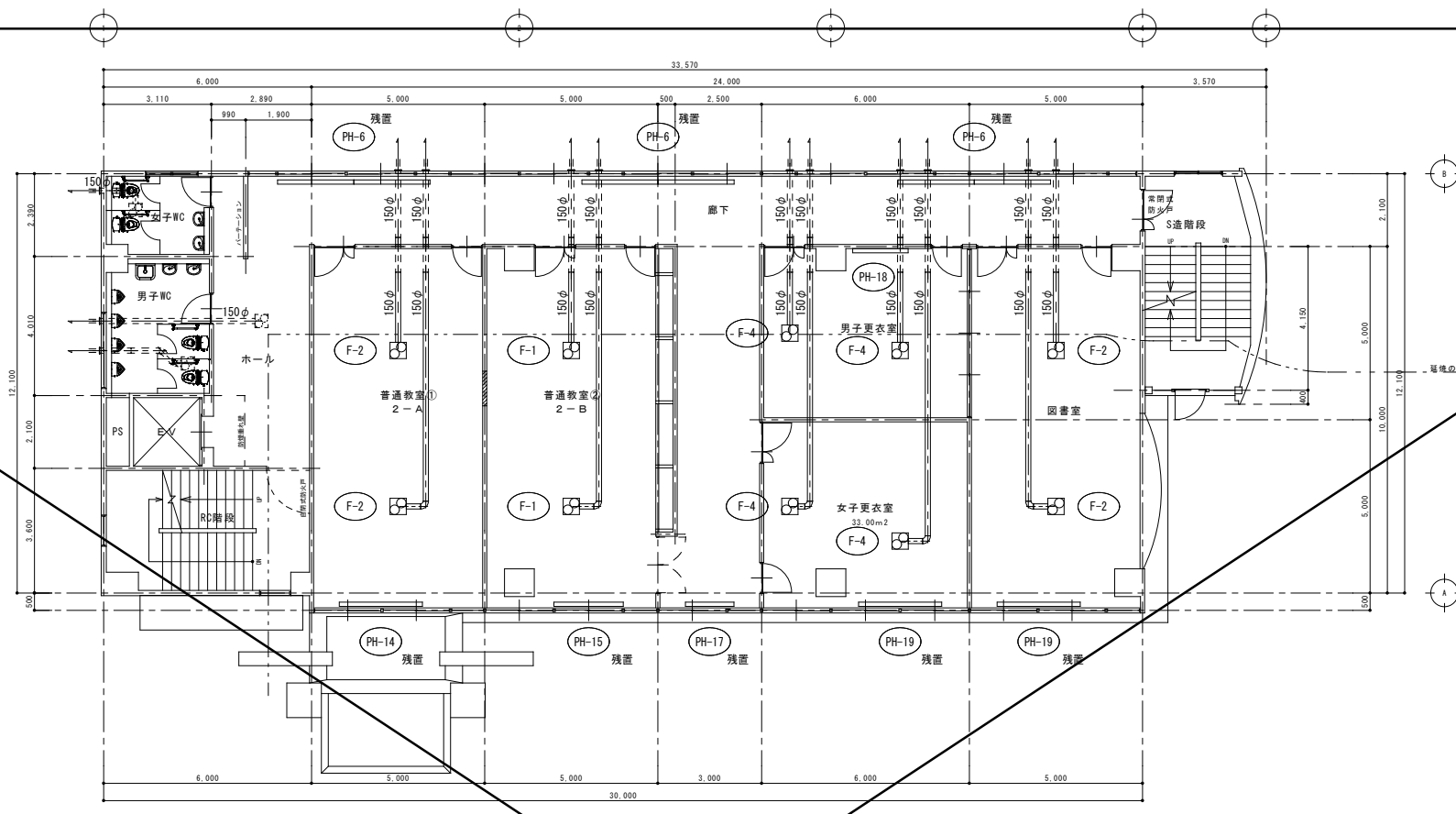
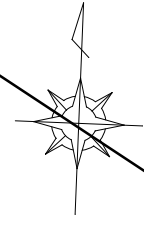
既存 R階平面図 S:1/100



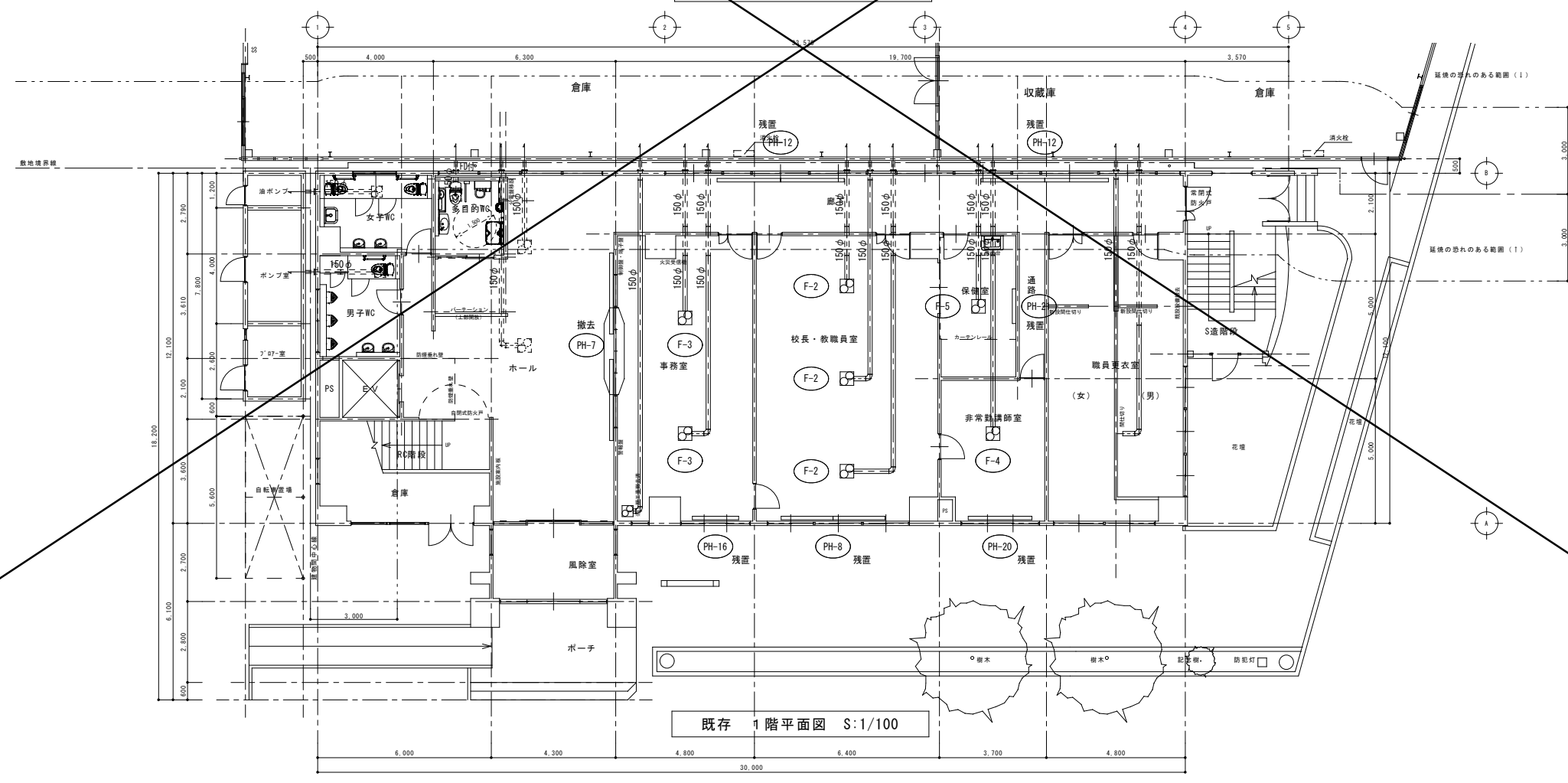
既存 5 階平面図 S:1/100

~~別途工事~~

訂 正	月	日		 岩手県釜石市小佐野町2丁目番15 ㊟ 0193-23-9970 ㊟ 0193-23-1120 (有)アルファシステム 一級建築士事務所 (岩手県知事) 登録第か (2704) 1003号 管理建築士 一級建築士 (大臣) 登録 第234581号 柏館 皆緒 構造1級建築士 第483号	設計年月日	R 5 ◦ 3 ◦	設 計	機 関	承認印	工事名称	教育センター改修 (機械設備) 工事 (その2)		設計番号	—
	◦				製 図 A1 (A3印刷時50%)	担 当	承認年月日	◦ ◦	図面名称	撤去 空調設備 本館棟 既存 5・6階 平面図	縮尺	1/100	図面番号	M — 15
	◦													
	◦													




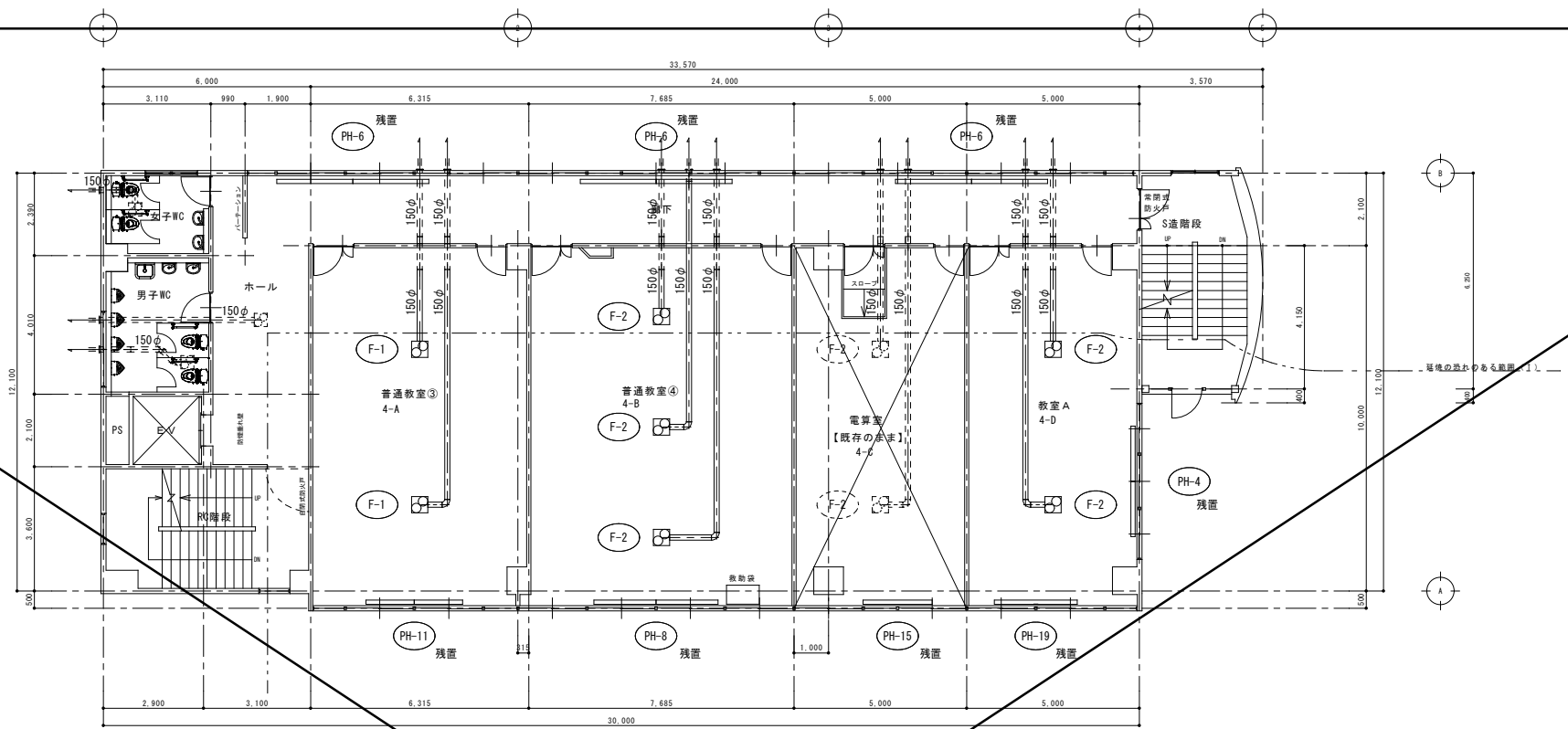
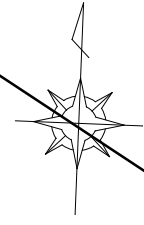
既存 2階平面図 S:1/100



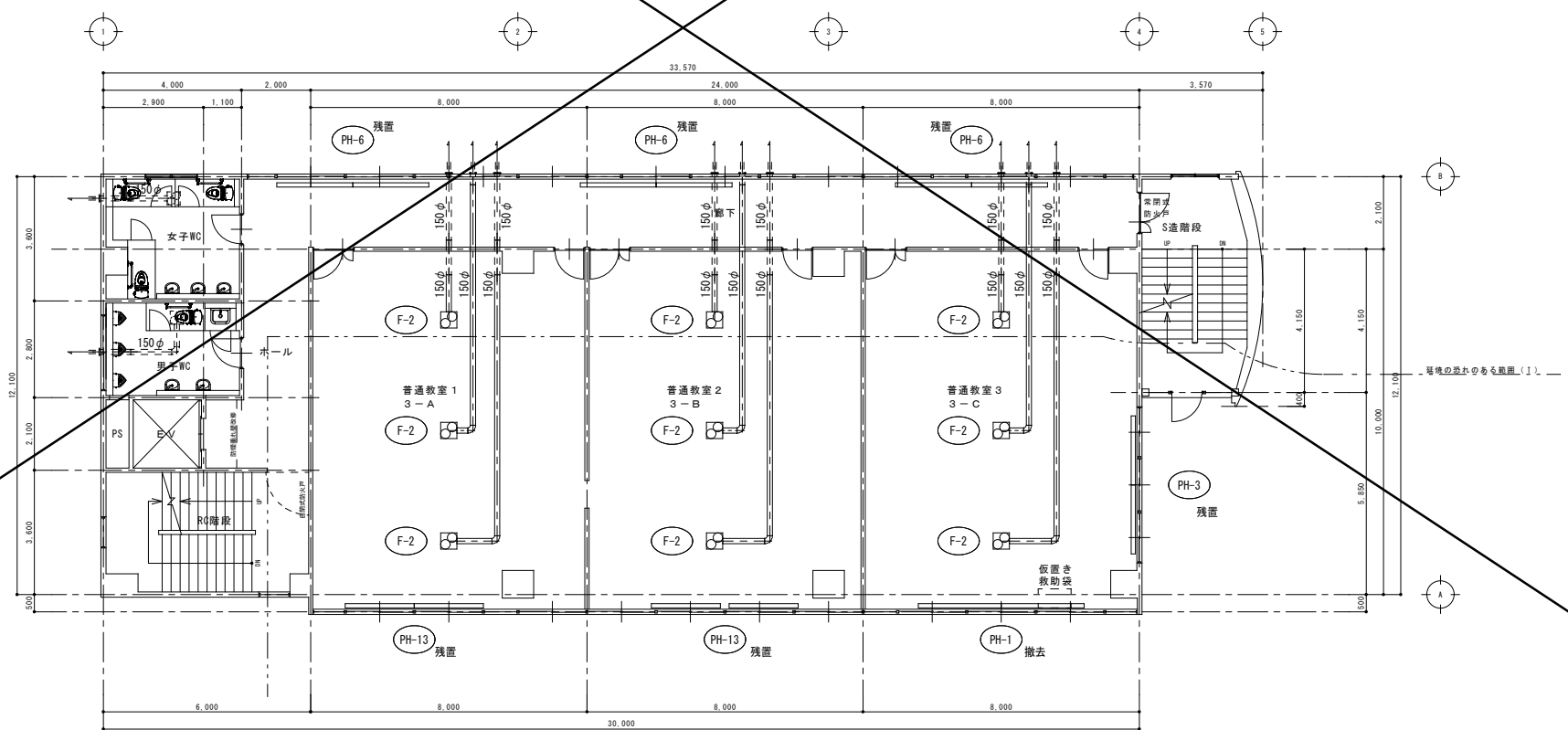
既存 1階平面図 S:1/100

別途工事

訂正	月	日		岩手県金石市小佐野町2丁目番15 Ⅱ 0193-23-9970 Fax 0193-23-1120 (有)アルファシステム 一級建築士事務所 (岩手県知事) 登録第か (2704) 1003号 管理建築士 一級建築士 (大臣) 登録 第234581号 柏館 管轄 構造1級建築士 第483号	設計年月日 R5. 3. 〇	設計	概 図	承認印	工事名称 教育センター改修 (機械設備) 工事 (その2)	設計番号 —
	〇									
	〇									
〇						製 図 A1 (A3印刷時50%)	担 当	承認年月日 〇 〇	図庫名称 撤去 暖房・換気設備 本館棟 既存 1・2階 平面図	図庫番号 M - 17



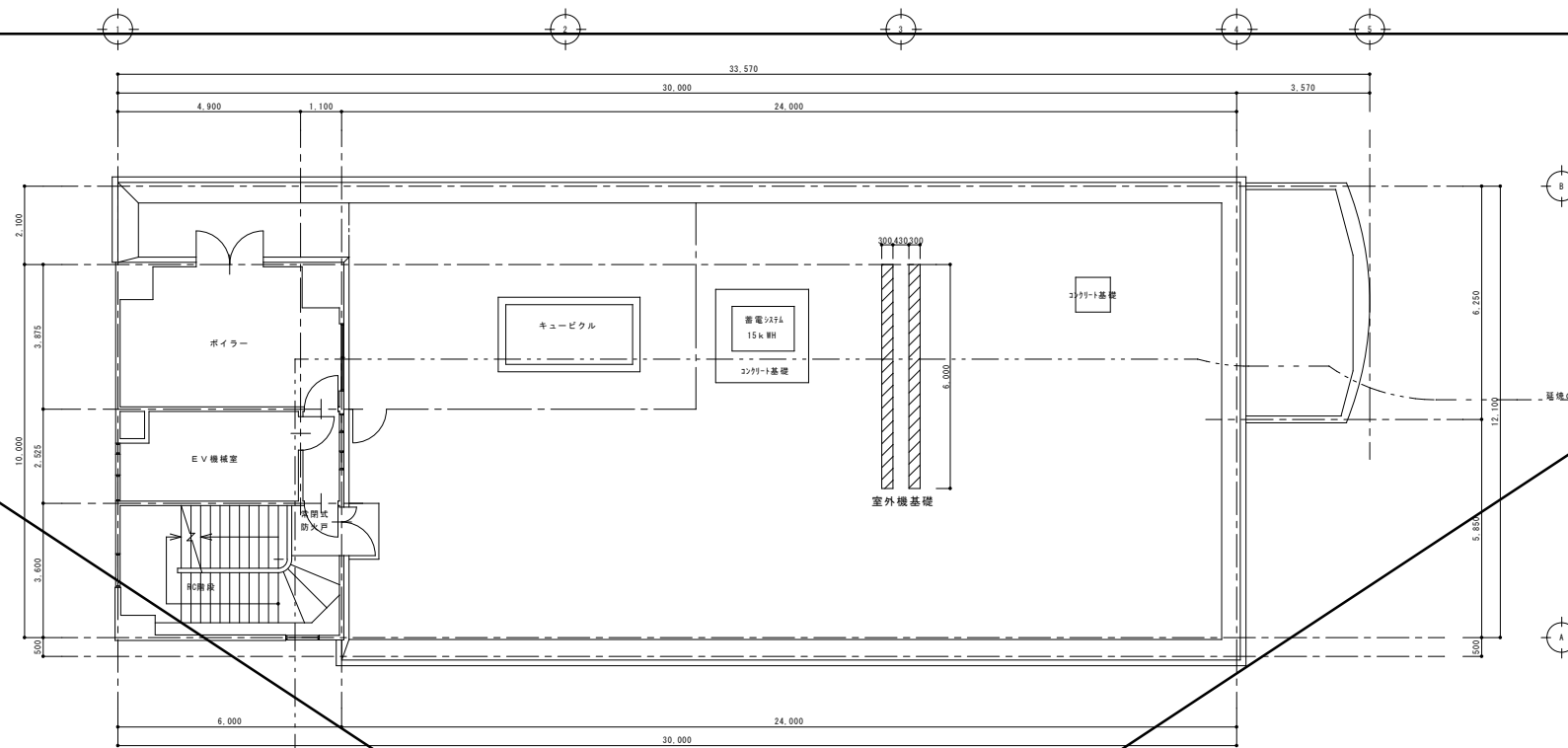
既存 4階平面図 S:1/100



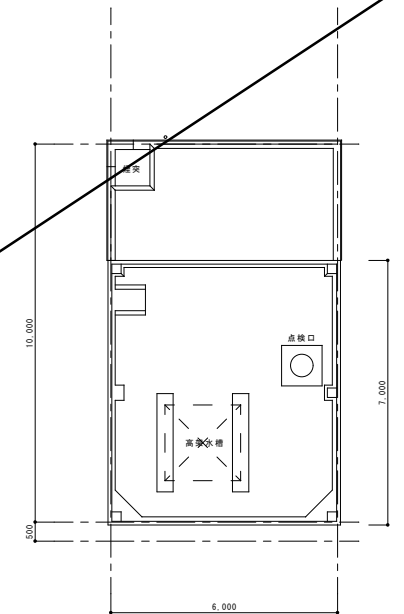
既存 3階平面図 S:1/100

別途工事

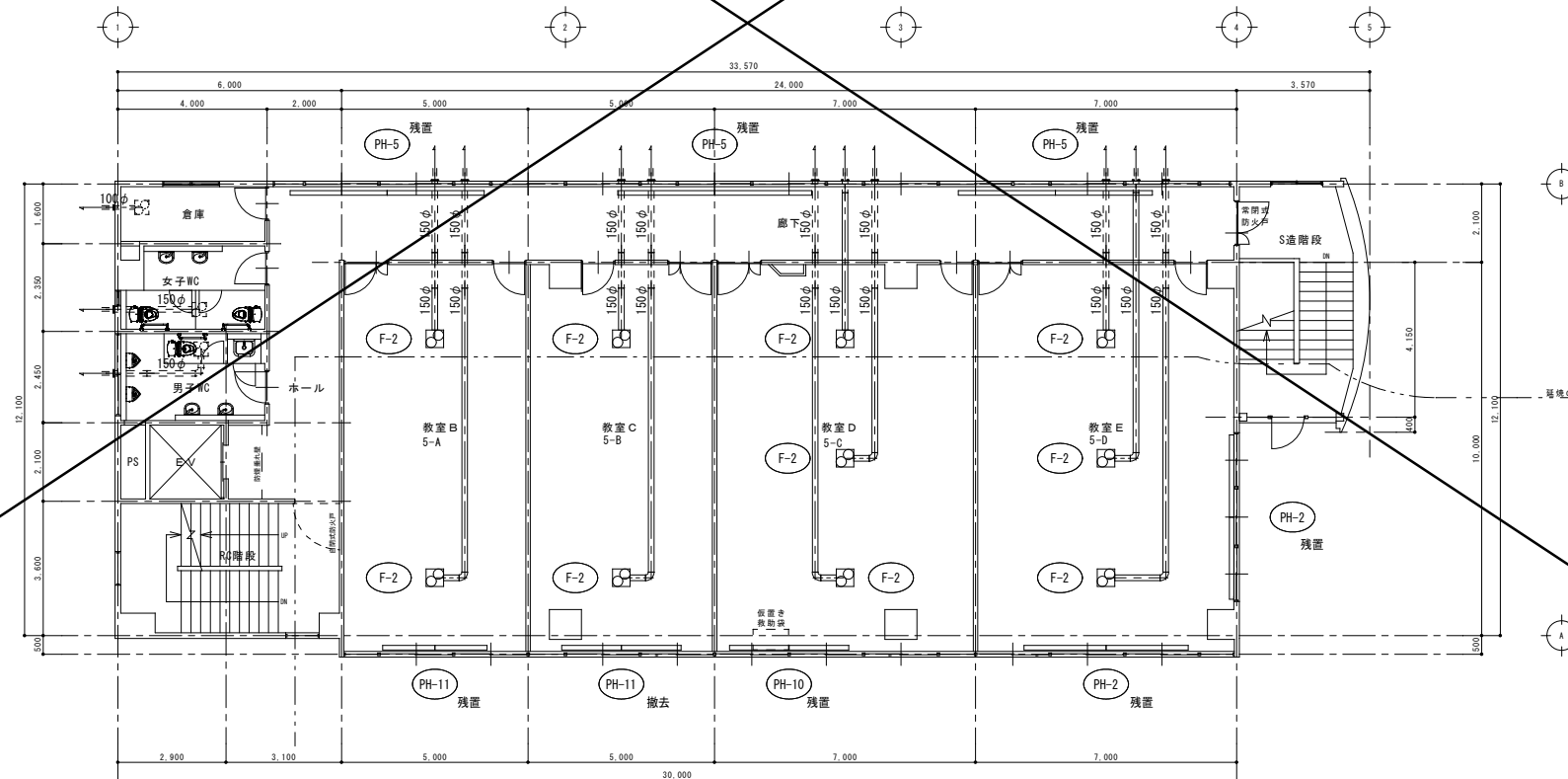
訂正	月	日		岩手県釜石市小佐野町2丁目番15 Tel 0193-23-9970 Fax 0193-23-1120 (有)アルファースシステム 一級建築士事務所(岩手県知事)登録第か(2704)1003号 管理建築士 一級建築士(大臣)登録 第234581号 柏館 管轄 構造1級建築士 第483号	設計年月日	設計	概図	承認印	工事名称	設計番号	
	○				R 5 ○ 3 ○					教育センター改修(機械設備)工事(その2)	—
	○										
	○										
					製図	概図	承認年月日	図庫名称	縮尺	図庫番号	
					A1 (A3印刷時50%)		○ ○	撤去 暖房・換気設備 本館棟 既存 3・4階 平面図	1/100	M — 18	



既存 6階平面図 S:1/100




既存 R階平面図 S:1/100



既存 5階平面図 S:1/100

~~別途工事~~

訂 正	月	日	 <div>岩手県釜石市小佐野町2丁目番15 Tel. 0193-23-9970 Fax 0193-23-1120 (有)アルファシステム 一級建築士事務所 (岩手県知事) 登録第か (2704) 1003号 管理建築士 一級建築士 (大臣) 登録 第234581号 柏 穂 智 穂 構造1級建築士 第483号</div>	設計年月日	R 5 . 3 . 〇		設 計	機 関	承認印	工事名称 教育センター改修 (機械設備) 工事 (その2)		設計番号 —
〇				<div>製 図 A1 (A3印刷時50%)</div> <div>担 当</div> <div>承認年月日 〇 〇</div> <div>図面名称 撤去 暖房・換気設備 本館棟 既存 5・6階 平面図</div> <div>縮尺 1/100</div> <div>図面番号 M — 19</div>								
〇												
〇												