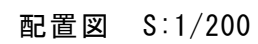
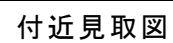



教育センター改修（機械設備） 工事（その2）

図 面 番 号	図 面 内 容	縮 尺（A1）
M－01	機械設備工事 特記仕様書	No Scale
M－02	配置図・付近見取図	1/200
M－03	空調設備 機器表 室外機基礎参考図	1/30
M－04	空調設備 本館棟 改修 1・2階 平面図	1/100
M－05	空調設備 本館棟 改修 3・4階 平面図	1/100
M－06	空調設備 本館棟 改修 5・6階 平面図	1/100
M－07	換気設備 機器表 計算表	No Scale
M－08	換気設備 本館棟 改修 1・2階 平面図	1/100
M－09	換気設備 本館棟 改修 3・4階 平面図	1/100
M－10	換気設備 本館棟 改修 5・6階 平面図	1/100
M－11	衛生設備 本館棟 改修 1階平面図 器具・機器表	1/75
M－12	撤去 空調設備 撤去機器表	No Scale
M－13	撤去 空調設備 本館棟 既存 1・2階 平面図	1/100
M－14	撤去 空調設備 本館棟 既存 3・4階 平面図	1/100
M－15	撤去 空調設備 本館棟 既存 5・6階 平面図	1/100
M－16	撤去 暖房・換気設備 撤去機器表	No Scale
M－17	撤去 暖房・換気設備 本館棟 既存 1・2階 平面図	1/100
M－18	撤去 暖房・換気設備 本館棟 既存 3・4階 平面図	1/100
M－19	撤去 暖房・換気設備 本館棟 既存 5・6階 平面図	1/100



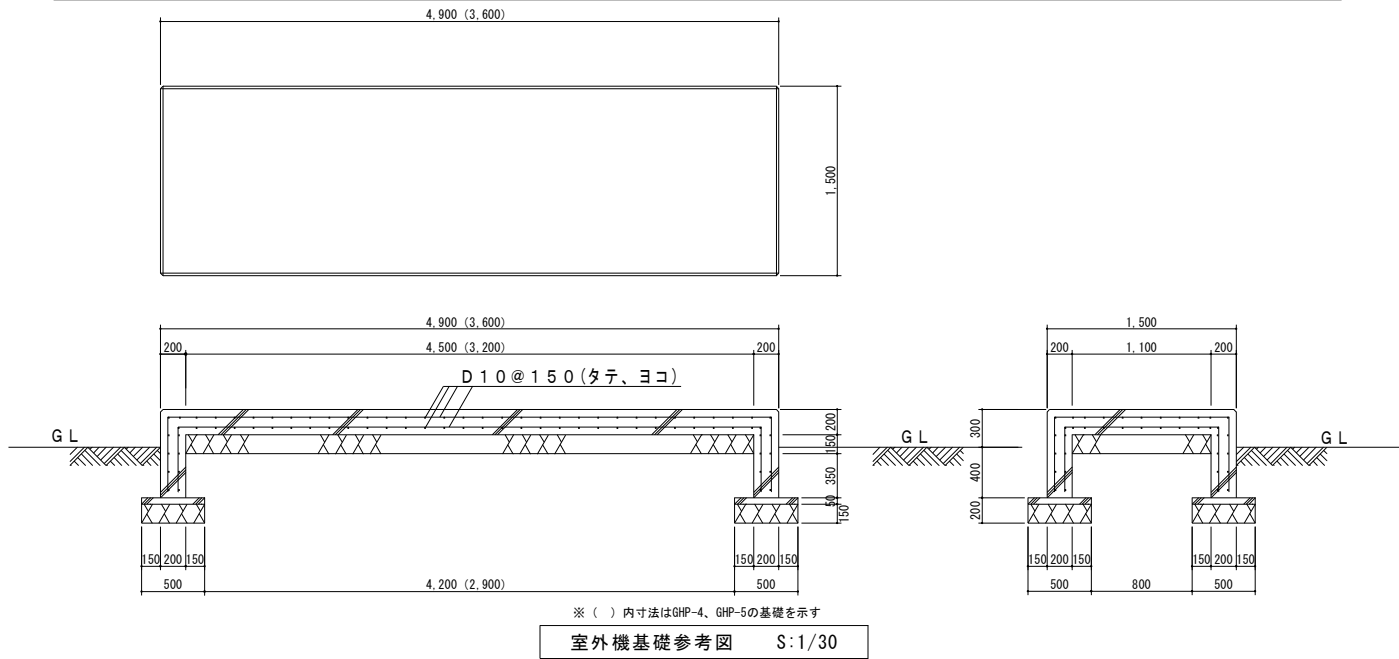
訂 正	月	日		 <div>岩手県釜石市小佐野町2丁目番15 TEL 0193-23-9970 FAX 0193-23-1120 (有)アルファースシステム 一級建築士事務所（岩手県知事）登録第か（2704）1003号 管理建築士 一級建築士（大臣）登録 第234581号 柏館 皆緑 構造1級建築士 第483号</div>	設計年月日		設 計	機 関	承認印	工事名称		設計番号	
	○				R 5 ○ 3 ○					教育センター改修（機械設備）工事（その2）		—	
	○							製 図	担 当	承認年月日	図面名称	縮尺	図面番号
	○							A1 (A3印刷時50%)		○ ○	配置図・付近見取図	1/200	M — 02

機器表

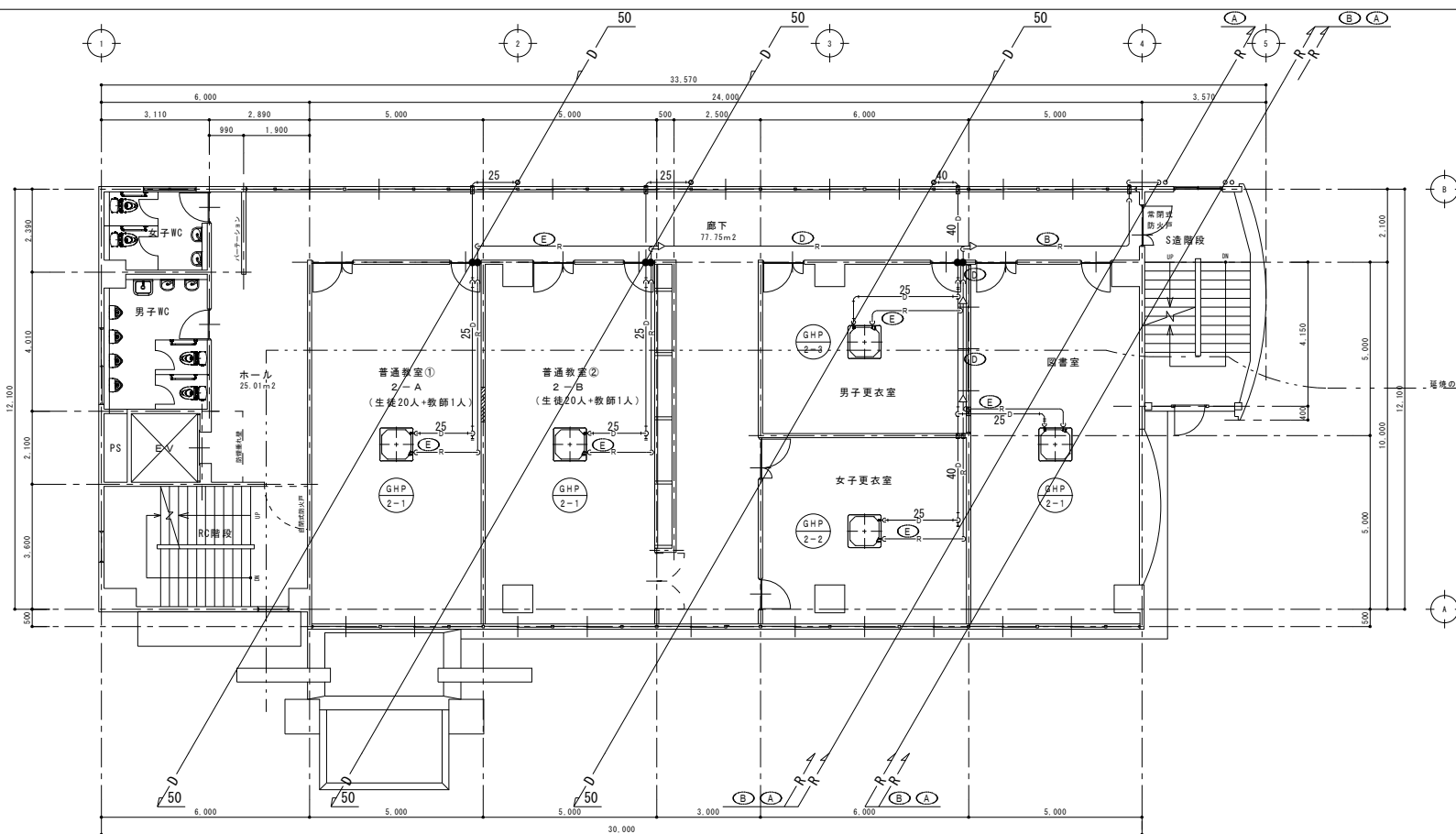
記 号	名 称	仕 様 ・ 内 訳	電 気 容 量		数 量	設 置 場 所	備 考 (参考品番)
			φ-V	kW			
GHP-1	空調機 (ビル用マルチ)	形 式: ガスヒートポンプマルチ型 冷暖切換 寒冷地向け 耐塩害仕様	1-200		1	屋外	YNZP224L1PCB
	(室外ユニット)	冷房能力: 22.4kW (JIS B 8627)		0.492			
		暖房能力: 25.0kW (JIS B 8627)		0.503			
		ガスエンジン: 5.0kW ガス消費量: 冷房17.3kW、暖房17.0kW					
		付属品: 防雪フード(吹出部)、防護ネット、平架台(300H)、他標準付属品一式					
GHP-1-1	空調機 (ビル用マルチ)	形 式: 天井カセット4方向吹出型	1-200		1	1階校長・教職員室	HCGP71K3
	(室内ユニット)	冷房能力: 7.1kW (JIS B 8627)		0.09			
		暖房能力: 8.0kW (JIS B 8627)		0.07			
		送風機: 24m3/min 0.057kW					
		付属品: 防護吊金物、化粧パネル、リモコン、他標準付属品一式					
GHP-1-2	空調機 (ビル用マルチ)	形 式: 天井カセット4方向吹出型	1-200		1	1階事務室	HCGP45K3
	(室内ユニット)	冷房能力: 4.5kW (JIS B 8627)		0.05			
		暖房能力: 5.0kW (JIS B 8627)		0.05			
		送風機: 20m3/min 0.057kW					
		付属品: 防護吊金物、化粧パネル、リモコン、他標準付属品一式					
GHP-1-3	空調機 (ビル用マルチ)	形 式: 天井カセット4方向吹出型	1-200		1	1階非常勤講師室	HCGP28K3
	(室内ユニット)	冷房能力: 2.8kW (JIS B 8627)		0.03			
		暖房能力: 3.2kW (JIS B 8627)		0.03			
		送風機: 15m3/min 0.057kW					
		付属品: 防護吊金物、化粧パネル、リモコン、他標準付属品一式					
GHP-1-4	空調機 (ビル用マルチ)	形 式: 天井カセット2方向吹出型	1-200		2	1階職員更衣室(男)・(女)	HWGP28K2
	(室内ユニット)	冷房能力: 2.8kW (JIS B 8627)		0.03			
		暖房能力: 3.2kW (JIS B 8627)		0.02			
		送風機: 11m3/min 0.057kW					
		付属品: 防護吊金物、化粧パネル、リモコン、他標準付属品一式					
GHP-1-5	空調機 (ビル用マルチ)	形 式: 天井カセット2方向吹出型	1-200		1	1階保健室	HWGP22K2
	(室内ユニット)	冷房能力: 2.2kW (JIS B 8627)		0.03			
		暖房能力: 2.5kW (JIS B 8627)		0.02			
		送風機: 10m3/min 0.057kW					
		付属品: 防護吊金物、化粧パネル、リモコン、他標準付属品一式					
GHP-2	空調機 (ビル用マルチ)	形 式: ガスヒートポンプマルチ型 冷暖切換 寒冷地向け 耐塩害仕様	1-200		1	屋外	YNZP280L1PCB
	(室外ユニット)	冷房能力: 28.0kW (JIS B 8627)		0.499			
		暖房能力: 31.5kW (JIS B 8627)		0.507			
		ガスエンジン: 6.2kW ガス消費量: 冷房25.3?、暖房23.4?					
		付属品: 防雪フード(吹出部)、防護ネット、平架台(300H)、他標準付属品一式					
GHP-2-1	空調機 (ビル用マルチ)	形 式: 天井カセット4方向吹出型	1-200		3	2階普通教室①・②、図書室	HCGP71K3
	(室内ユニット)	冷房能力: 7.1kW (JIS B 8627)		0.09			
		暖房能力: 8.0kW (JIS B 8627)		0.07			
		送風機: 24m3/min 0.057kW					
		付属品: 防護吊金物、化粧パネル、リモコン、他標準付属品一式					
GHP-2-2	空調機 (ビル用マルチ)	形 式: 天井カセット4方向吹出型	1-200		1	2階女子更衣室	HCGP45K3
	(室内ユニット)	冷房能力: 4.5kW (JIS B 8627)		0.05			
		暖房能力: 5.0kW (JIS B 8627)		0.05			
		送風機: 20m3/min 0.057kW					
		付属品: 防護吊金物、化粧パネル、リモコン、他標準付属品一式					
GHP-2-3	空調機 (ビル用マルチ)	形 式: 天井カセット4方向吹出型	1-200		1	2階男子更衣室	HCGP36K3
	(室内ユニット)	冷房能力: 3.6kW (JIS B 8627)		0.04			
		暖房能力: 4.0kW (JIS B 8627)		0.04			
		送風機: 17m3/min 0.057kW					
		付属品: 防護吊金物、化粧パネル、リモコン、他標準付属品一式					
GHP-3	空調機 (ビル用マルチ)	形 式: ガスヒートポンプマルチ型 冷暖切換 寒冷地向け 耐塩害仕様	1-200		1	屋外	YNCP355L1PB
	(室外ユニット)	冷房能力: 33.5kW (JIS B 8627)		0.659			
		暖房能力: 40.0kW (JIS B 8627)		0.420			
		ガスエンジン: 7.9kW ガス消費量: 冷房23.6?、暖房24.6?					
		付属品: 防雪フード(吹出部)、防護ネット、平架台(300H)、他標準付属品一式					
GHP-3-1	空調機 (ビル用マルチ)	形 式: 天井カセット4方向吹出型	1-200		2	3階普通教室3	HCGP71K3
	(室内ユニット)	冷房能力: 7.1kW (JIS B 8627)		0.09			
		暖房能力: 8.0kW (JIS B 8627)		0.07			
		送風機: 24m3/min 0.057kW					
		付属品: 防護吊金物、化粧パネル、リモコン、他標準付属品一式					
GHP-3-2	空調機 (ビル用マルチ)	形 式: 天井カセット4方向吹出型	1-200		2	3階普通教室1	HCGP56K3
	(室内ユニット)	冷房能力: 5.6kW (JIS B 8627)		0.05			
		暖房能力: 6.3kW (JIS B 8627)		0.05			
		送風機: 22m3/min 0.057kW					
		付属品: 防護吊金物、化粧パネル、リモコン、他標準付属品一式					

機器表	
1	...
2	...
3	...
4	...
5	...
6	...
7	...
8	...
9	...
10	...
11	...
12	...
13	...
14	...
15	...
16	...
17	...
18	...
19	...
20	...
21	...
22	...
23	...
24	...
25	...
26	...
27	...
28	...
29	...
30	...
31	...
32	...
33	...
34	...
35	...
36	...
37	...
38	...
39	...
40	...
41	...
42	...
43	...
44	...
45	...
46	...
47	...
48	...
49	...
50	...
51	...
52	...
53	...
54	...
55	...
56	...
57	...
58	...
59	...
60	...
61	...
62	...
63	...
64	...
65	...
66	...
67	...
68	...
69	...
70	...
71	...
72	...
73	...
74	...
75	...
76	...
77	...
78	...
79	...
80	...
81	...
82	...
83	...
84	...
85	...
86	...
87	...
88	...
89	...
90	...
91	...
92	...
93	...
94	...
95	...
96	...
97	...
98	...
99	...
100	...

記 号	名 称	仕 様 ・ 内 訳	電 気 容 量		数 量	設 置 場 所	備 考 (参考品番)
			φ-V	kW			
GHP-3-3	空調機 (ビル用マルチ)	形 式：天井カセット4方向吹出型	1-200		2	3階普通教室2	HCGP56K3
	(室内ユニット)	冷房能力：5.6kW (JIS B 8627)		0.05			
		暖房能力：6.3kW (JIS B 8627)		0.05			
		送風機：22m3/min 0.057kW					
		付属品：防振吊金物、化粧パネル、リモコン、他標準付属品一式					
GHP-4	空調機 (ビル用マルチ)	形 式：ガスヒートポンプマルチ型 冷暖切換 寒冷地向け 耐塩害仕様	1-200		1	屋外	YNZP280L1PB
	(室外ユニット)	冷房能力：28.0kW (JIS B 8627)		0.499		コンクリート基礎共	
		暖房能力：31.5kW (JIS B 8627)		0.507			
		ガスエンジン：6.2kW ガス消費量：冷房25.3?, 暖房23.4?					
		付属品：防雪フード(吹出部)、防護ネット、平架台(300H)、他標準付属品一式					
GHP-4-1	空調機 (ビル用マルチ)	形 式：天井カセット4方向吹出型	1-200		1	4階教室A	HCGP90K3
	(室内ユニット)	冷房能力：9.0kW (JIS B 8627)		0.13			
		暖房能力：10.0kW (JIS B 8627)		0.11			
		送風機：35m3/min 0.094kW					
		付属品：防振吊金物、化粧パネル、リモコン、他標準付属品一式					
GHP-4-2	空調機 (ビル用マルチ)	形 式：天井カセット4方向吹出型	1-200		2	4階普通教室④	HCGP45K3
	(室内ユニット)	冷房能力：4.5kW (JIS B 8627)		0.05			
		暖房能力：5.0kW (JIS B 8627)		0.05			
		送風機：20m3/min 0.057kW					
		付属品：防振吊金物、化粧パネル、リモコン、他標準付属品一式					
GHP-4-3	空調機 (ビル用マルチ)	形 式：天井カセット4方向吹出型	1-200		2	4階普通教室③	HCGP36K3
	(室内ユニット)	冷房能力：3.6kW (JIS B 8627)		0.04			
		暖房能力：4.0kW (JIS B 8627)		0.04			
		送風機：17m3/min 0.057kW					
		付属品：防振吊金物、化粧パネル、リモコン、他標準付属品一式					
GHP-5	空調機 (ビル用マルチ)	形 式：ガスヒートポンプマルチ型 冷暖切換 寒冷地向け 耐塩害仕様	1-200		1	屋外	YNCP450L1PB
	(室外ユニット)	冷房能力：45.0kW (JIS B 8627)		1.43		コンクリート基礎共	
		暖房能力：50.0kW (JIS B 8627)		0.491			
		ガスエンジン：10.0kW ガス消費量：冷房32.2?, 暖房31.6?					
		付属品：防雪フード(吹出部)、防護ネット、平架台(300H)、他標準付属品一式					
GHP-5-1	空調機 (ビル用マルチ)	形 式：天井カセット4方向吹出型	1-200		4	5階教室B・C・E	HCGP71K3
	(室内ユニット)	冷房能力：7.1kW (JIS B 8627)		0.09			
		暖房能力：8.0kW (JIS B 8627)		0.07			
		送風機：24m3/min 0.057kW					
		付属品：防振吊金物、化粧パネル、リモコン、他標準付属品一式					
GHP-5-2	空調機 (ビル用マルチ)	形 式：天井カセット4方向吹出型	1-200		2	5階教室D	HCGP56K3
	(室内ユニット)	冷房能力：5.6kW (JIS B 8627)		0.05			
		暖房能力：6.3kW (JIS B 8627)		0.05			
		送風機：22m3/min 0.057kW					
		付属品：防振吊金物、化粧パネル、リモコン、他標準付属品一式					
CRS	集中リモコン	形 式：システムコントローラー			1	1階事務室	HLA64GT3
		機 能：遠隔スケジュール機能					



訂 正	月	日		岩手県釜石市小佐野町2丁目番15 Tel. 0193-23-9970 Fax 0193-23-1120 (有)アルファシステム 一級建築士事務所（岩手県知事）登録第か（2704）1003号 管理建築士 一級建築士（大臣）登録 第234581号 柏 鐘 首 鐘 構造1級建築士 第483号	設計年月日	R 5 〇 3 〇	設 計	検 図	承認印	工事名称	教育センター改修（機械設備）工事（その2）		設計番号	—	
	〇														
	〇														
	〇														
							製 図 A1 (A3印刷時50%)	担 当	承認年月日	〇 〇	図面名称	空調設備 機器表 室外機基礎参考図		縮尺	1/30
											図面番号	M — 03			

[illegible]

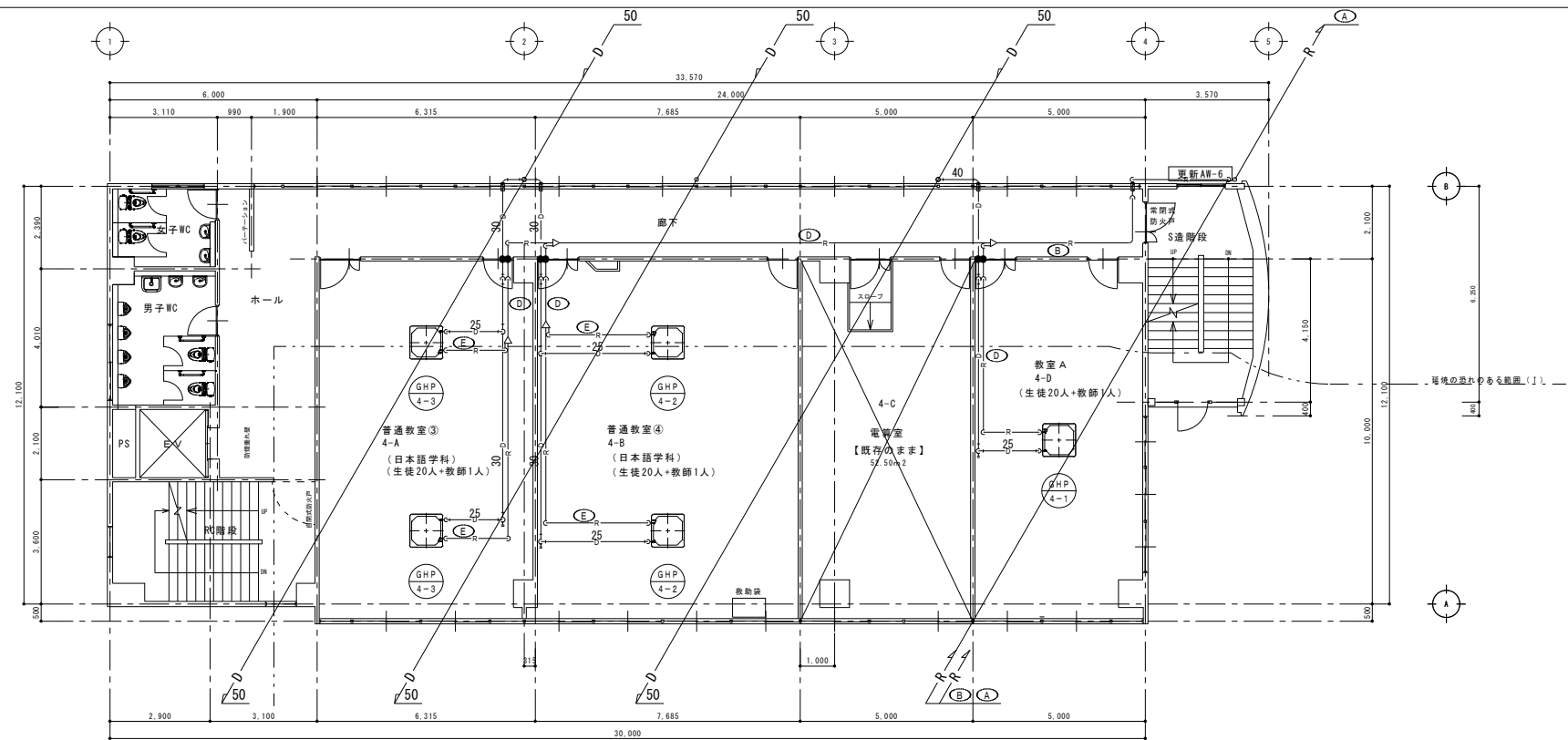
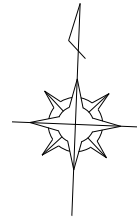
配管の防火区画貫通部施工要領（共通）

「建築基準法施行令第112条第20項」に規定する防火区画貫通部施工要領

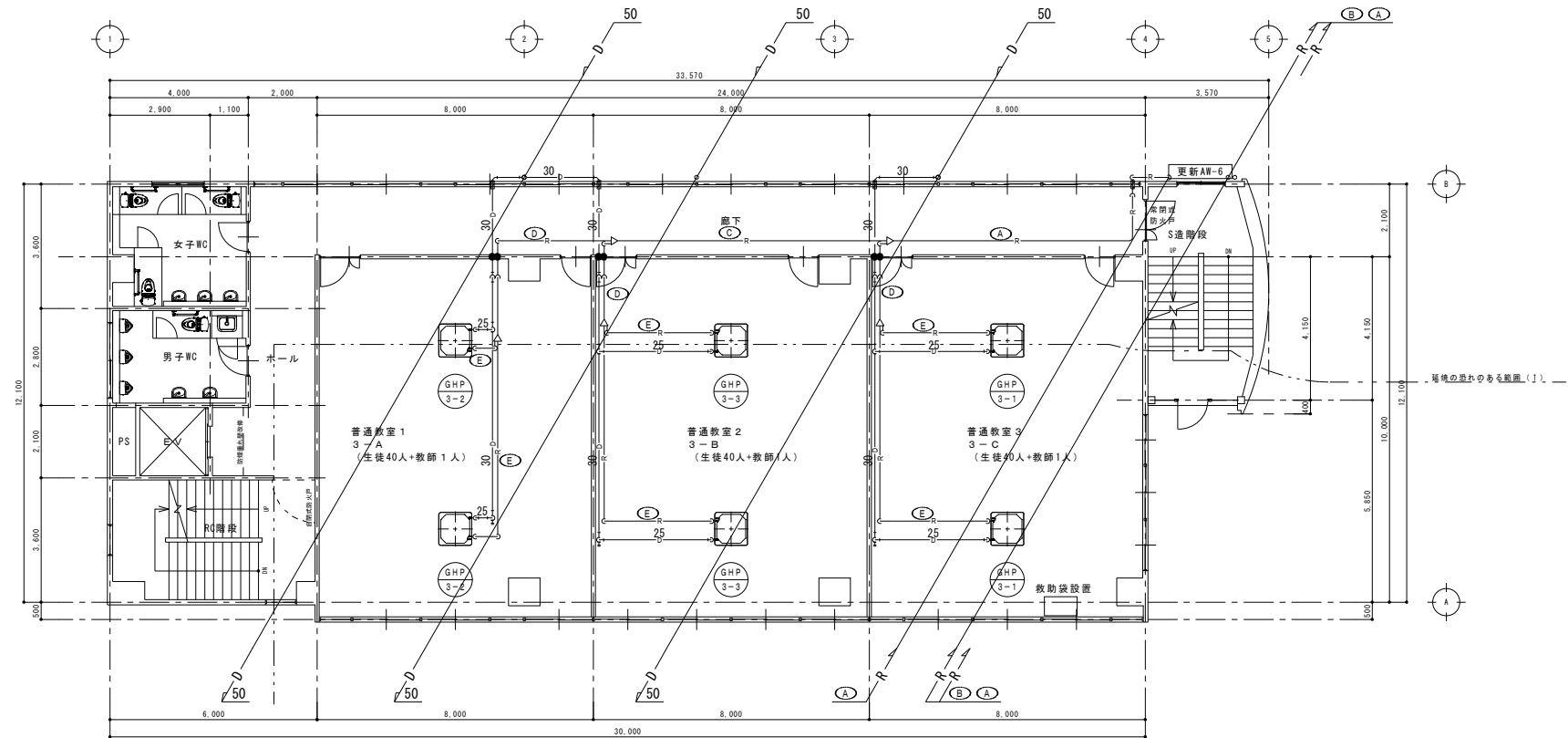
貫通部において
保温が必要な配管

貫通部において
保温が必要な配管

貫通部の取扱は「建築基準法施行令第119条の2第4項第七号」に適合する工法とする。
 配管の貫通する部分及び貫通する部分からそれと周縁に1m以内の範囲にある部分を不燃材料で造ること。

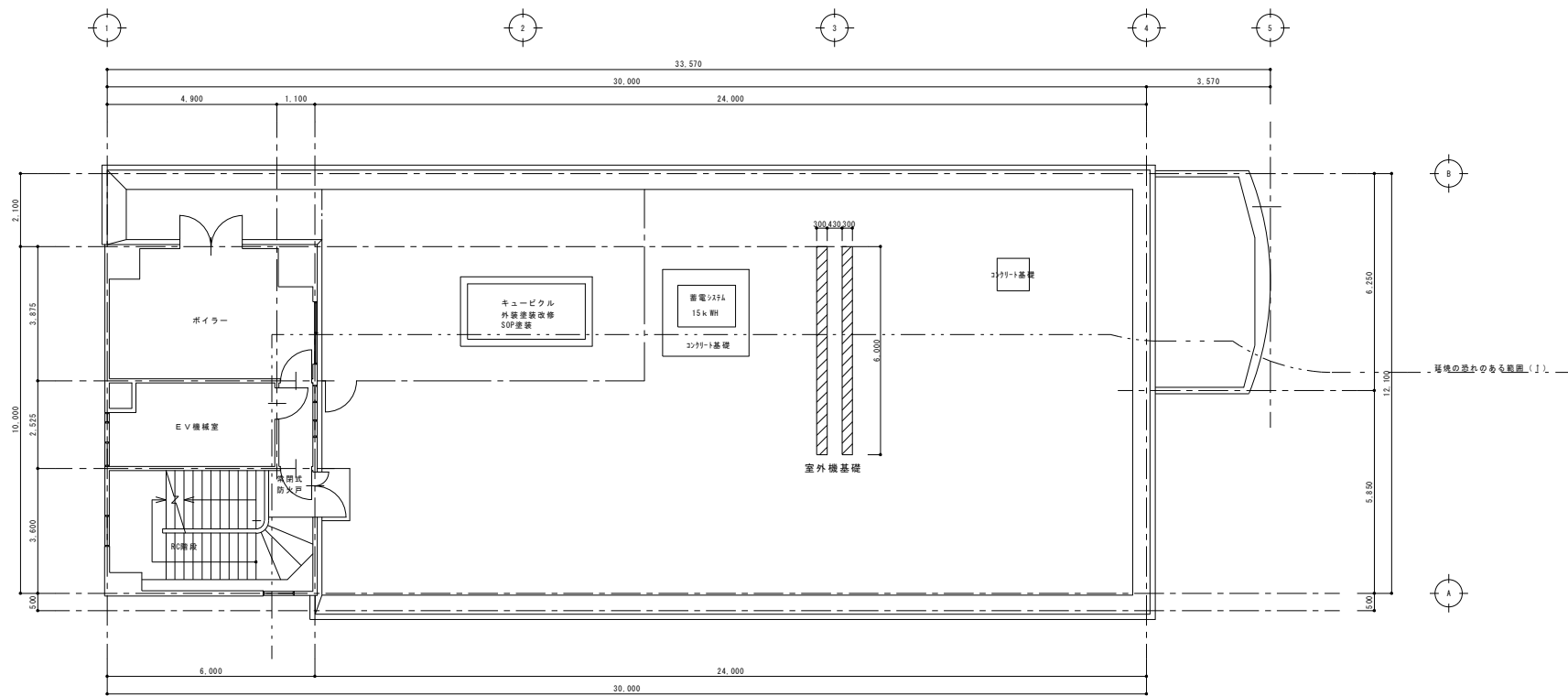
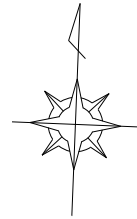


改修 4階平面図 S:1/100

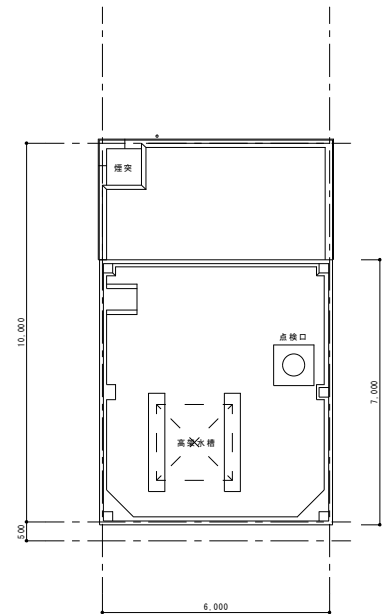


改修 3階平面図 S:1/100

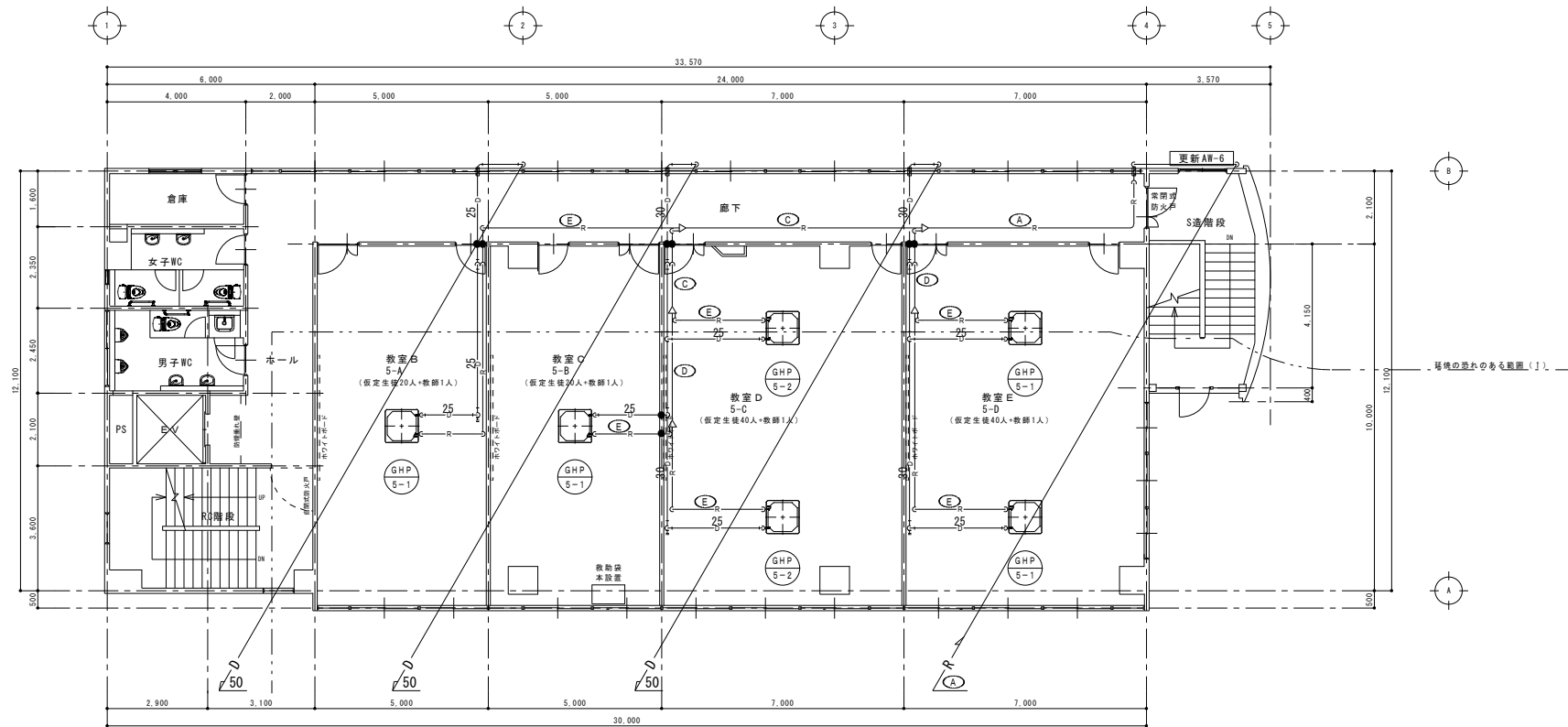
訂正	月	日		岩手県 釜石市小佐野町2丁目 番15 Ⅱa 0193-23-9970 Fax 0193-23-1120 (有)アルファシステム 一級建築士事務所 (岩手県知事) 登録第か (2704) 1003号 管理建築士 一級建築士 (大匠) 登録 第234581号 柏館 皆緒 構造1級建築士 第483号	設計年月日	設 計	検 閲	承認印	工事名称	設計番号	
	〇				R 5 〇 3 〇					教育センター改修 (機械設備) 工事 (その2)	—
	〇					製 図	担 当	承認年月日	図面名称	縮尺	図面番号
	〇					A1 (A3印刷時50%)		〇 〇	空調設備 本館棟 改修 3・4階 平面図	1/100	M — 05



改修 6階平面図 S:1/100



改修 R階平面図 S:1/100



改修 5階平面図 S:1/100

訂正	月	日		岩手県釜石市小佐野町2丁目番15 ⅴa 0193-23-9970 Fax 0193-23-1120 (有)アルファシステム 一級建築士事務所 (岩手県知事) 登録第カ (2704) 1003号 管理建築士 一級建築士 (大臣) 登録 第234581号 柏館 皆緒 構造1級建築士 第483号	設計年月日 R 5 〇 3 〇	設 計	概 図	承認印	工事名称 教育センター改修 (機械設備) 工事 (その2)	設計番号 —	
	〇										
	〇										
	〇										
						製 図 A1 (A3印刷時50%)	担 当	承認年月日 〇 〇	図面名称 換気設備 本館棟 改修 5・6階 平面図	縮尺 1/100	図面番号 M — 06

換氣機器表


記 号	名 称	仕 様 ・ 内 訳	通 動	電 気 容 量		数 量	設 置 場 所	備 考 (参考品番)
				φ-V	kW			
HEU-A	全熱交換形換気扇 取付 (機器搬入済)	形 式：天井埋込形 (24時間兼用) (交換効率:JIS B 8628:2017) 風 量: 350m3/h×170Pa (強)、100m3/h×50Pa (微弱) エンタルピー交換効率: 暖房74.5% (強)、80% (微弱) 冷房65.5% (強)、68% (微弱) 付属品: 専用スイッチ (ジーニアスリモコン)、防振吊金具、他標準付属品一式共		1-100	140/25W	13	2階~5階各教室	LGH-N35RXW
HEU-B	全熱交換形換気扇 取付 (機器搬入済)	形 式：天井埋込形 (24時間兼用) (交換効率:JIS B 8628:2017) 風 量: 250m3/h×80Pa (強)、80m3/h×40Pa (微弱) エンタルピー交換効率: 暖房73% (強)、81% (微弱) 冷房63% (強)、71% (微弱) 付属品: 専用スイッチ (ジーニアスリモコン)、防振吊金具、他標準付属品一式共		1-100	100/17W	1	1階校長・教職員室	LGH-N25RXW
HEU-C	全熱交換形換気扇 取付 (機器搬入済)	形 式：天井カセット形 (24時間兼用) (交換効率:JIS B 8628:2017) 風 量: 150m3/h×90Pa (強)、40m3/h×20Pa (微弱) エンタルピー交換効率: 暖房70% (強)、72% (微弱) 冷房64% (強)、69% (微弱) 付属品: 専用スイッチ (ジーニアスリモコン)、防振吊金具、他標準付属品一式共		1-100	107/41W	1	1階非常勤講師室	LGH-N25CX2
HEU-D	全熱交換形換気扇 取付 (機器搬入済)	形 式：天井カセット形 (24時間兼用) (交換効率:JIS B 8628:2017) 風 量: 150m3/h×30Pa (強)、40m3/h×10Pa (微弱) エンタルピー交換効率: 暖房70% (強)、72% (微弱) 冷房64% (強)、69% (微弱) 付属品: 専用スイッチ (ジーニアスリモコン)、防振吊金具、他標準付属品一式共		1-100	69/25W	1	1階事務室	LGH-N15CX2
HEU-E	全熱交換形換気扇 取付 (機器搬入済)	形 式：天井埋込形 (交換効率はJIS B 8628:2017) 風 量: 90m3/h×60Pa (強)、40m3/h×20Pa (弱) エンタルピー交換効率: 暖房46% (強)、57% (弱) 冷房42% (強)、52% (弱) 付属品: 専用スイッチ、防振吊金具、他標準付属品一式共		1-100	47.5/29W	1	1階保健室	VL-250ZSD3
FS-1	送風機 取付 (機器搬入済)	形 式: ストレートシロッコファン (清音形) (消費電力: JIS C 9603:1988) 風 量: #1 1/4 500m3/h×150Pa (風 量: JIS B 8330:2000) 付属品: 防振吊金具、他標準付属品一式共	FE-1	1-100	106W	2	2階男子・女子更衣室	BFS-65SUG2
FE-1	排風機 取付 (機器搬入済)	形 式: ストレートシロッコファン (清音形) (消費電力: JIS C 9603:1988) 風 量: #1 1/4 500m3/h×150Pa (風 量: JIS B 8330:2000) 付属品: 専用スイッチ、防振吊金具、他標準付属品一式共	FS-1	1-100	106W	2	2階男子・女子更衣室	BFS-65SUG2
FS-2	送風機 取付 (機器搬入済)	形 式: ストレートシロッコファン (清音形) (消費電力: JIS C 9603:1988) 風 量: #1 1/4 400m3/h×120Pa (風 量: JIS B 8330:2000) 付属品: 防振吊金具、他標準付属品一式共	FE-2	1-100	74.5W	2	1階職員更衣室 (男)・(女)	BFS-50SUG2
FE-2	排風機 取付 (機器搬入済)	形 式: ストレートシロッコファン (清音形) (消費電力: JIS C 9603:1988) 風 量: #1 1/4 400m3/h×90Pa (風 量: JIS B 8330:2000) 付属品: 専用スイッチ、防振吊金具、他標準付属品一式共	FS-2	1-100	74.5W	2	1階職員更衣室 (男)・(女)	BFS-50SUG2
RF-1	排風機	建築工事 (ダクト接続は本工事) 形 式: レンジフードファン (幅600) 風 量: 100m3/h×20Pa 強・弱運転		1-100	101W	1	1階事務室直し	

24時間換気計算[illegible]

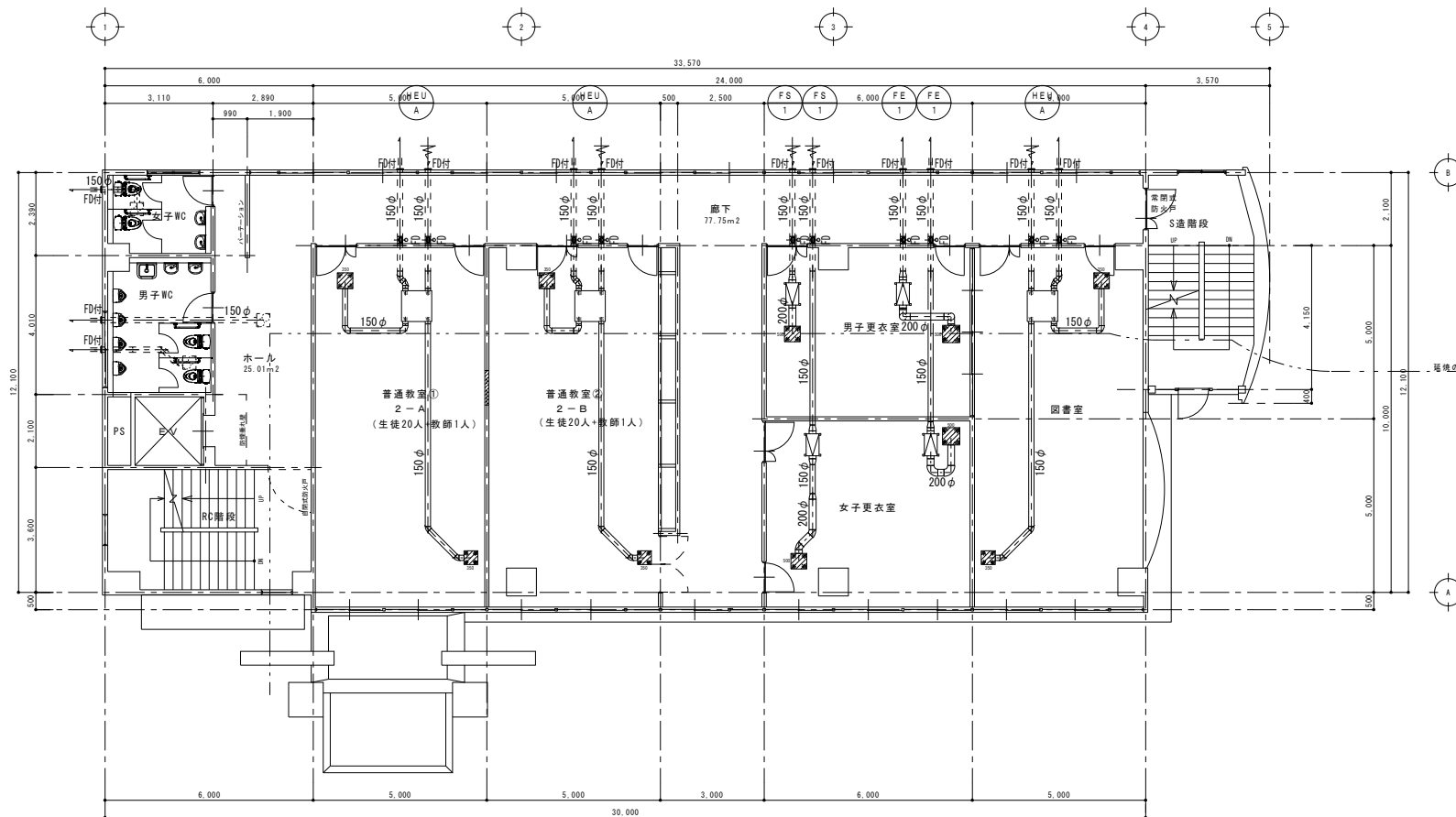
火氣換氣計算

[illegible]

n値	フード等	備 考
2	煙突	
2.0	排気フード2型	H=1m以下、L=H/2以下
2.0	排気フード1型	H=1m以下
4.0	フードなし	

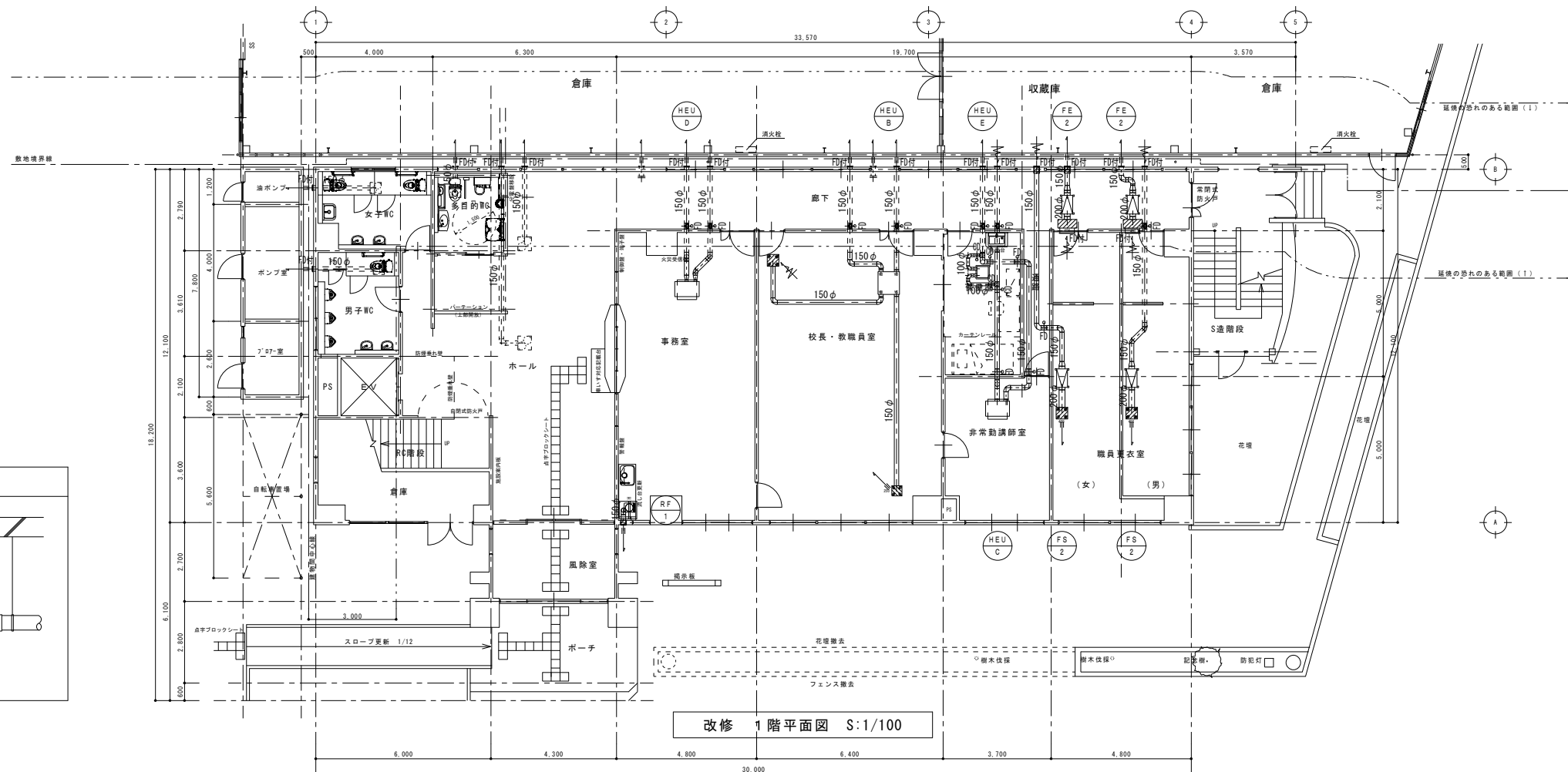


訂 正	月	日	 <div>岩手県釜石市小佐野町2丁目番15 TEL 0193-23-9970 FAX 0193-23-1120 (有)アルファーステム 一級建築士事務所 (岩手県知事) 登録第か (2704) 1003号 管理建築士 一級建築士 (大臣) 登録 第234581号 柏館 官緒 構造1級建築士 第483号</div>	設計年月日	R 5 . 3 . 0	設 計	検 図	承認印	工事名称	教育センター改修 (機械設備) 工事 (その2)	設計番号	—	
	○			<div>製 図 A1 (A3印刷時50%)</div>	担 当	承認年月日	○ ○	図面名称	換気設備 機器表 計算表	縮尺	No Scale	図面番号	M — 07
	○												
	○												



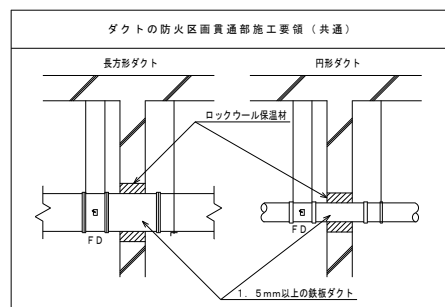
普通教室①・②		男子・女子更衣室		図書室	
暖 込 口		暖 込 口		暖 込 口	
HS 300×300		HS 350×350		HS 300×300	
BOX 450×400×300H		BOX 500×500×350H		BOX 450×450×300H	
350 CMH		500 CMH		350 CMH	
GW25mm内断り		GW25mm内断り		GW25mm内断り	
x2		x2		x1	
普通教室①・②		男子・女子更衣室		図書室	
暖 込 口		暖 込 口		暖 込 口	
VHS 230×250		VHS 300×300		VHS 230×250	
BOX 400×400×300H		BOX 450×450×350H		BOX 400×400×300H	
350 CMH		500 CMH		350 CMH	
GW25mm内断り、フェネル付		GW25mm内断り、フェネル付		GW25mm内断り、フェネル付	
x2		x2		x1	

改修 2階平面図 S:1/100



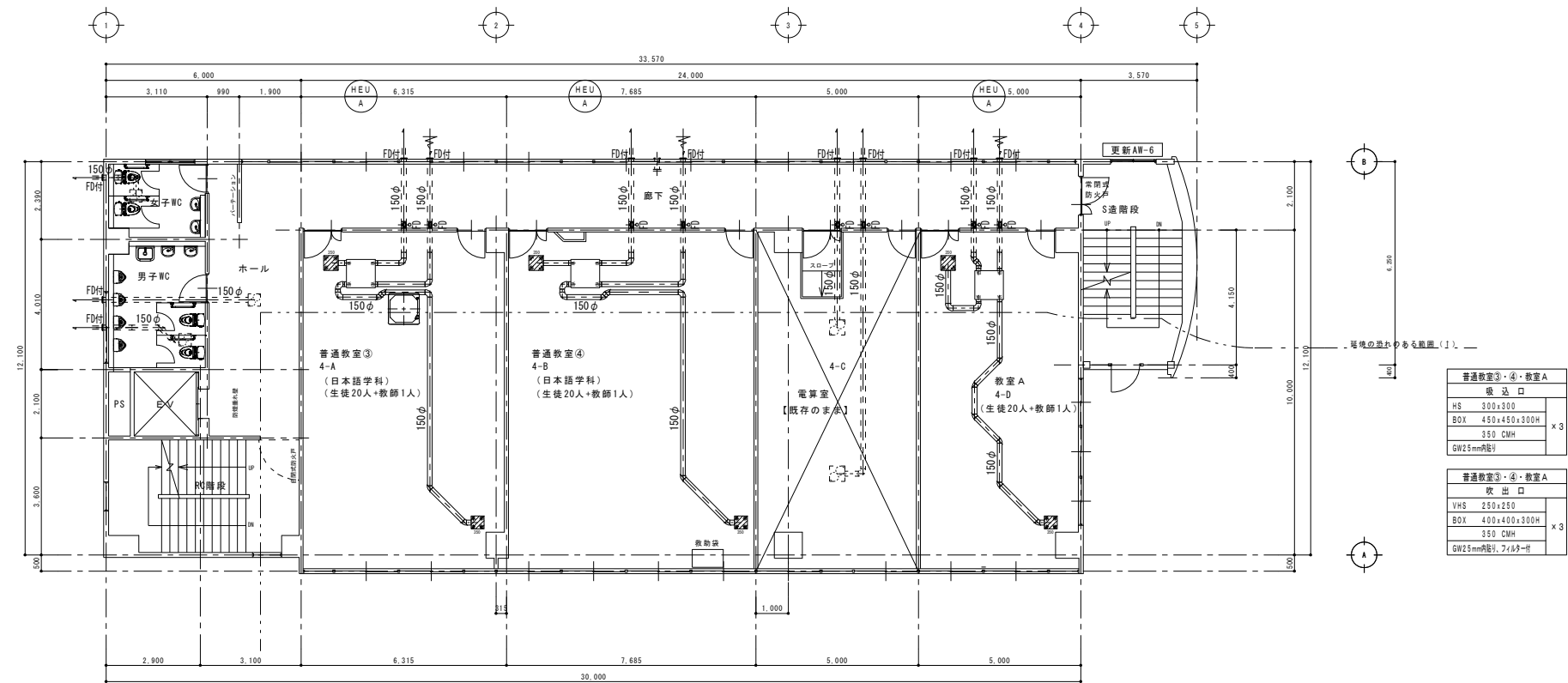
校長・教職員室				職員更衣室(男) (女)			
吸 込 口				吸 込 口			
HS	250×250	x 1		HS	500×150 F付	x 2	
BOX	400×400×300H			BOX	650×300×300H		
	250 CMH				400 CMH		
GW25mm内張り				GW25mm内張り			

校長・教職員室				職員更衣室(男) (女)			
吸 出 口				吸 出 口			
VHS	200×200	x 1		VHS	250×250	x 2	
BOX	350×350×300H			BOX	400×400×300H		
	250 CMH				400 CMH		
GW25mm内張り、フィルター付				GW25mm内張り、フィルター付			



※既設ダクト貫通部未施工ヶ所も全て施工のこと。

改修 1 階平面図 S:1/100

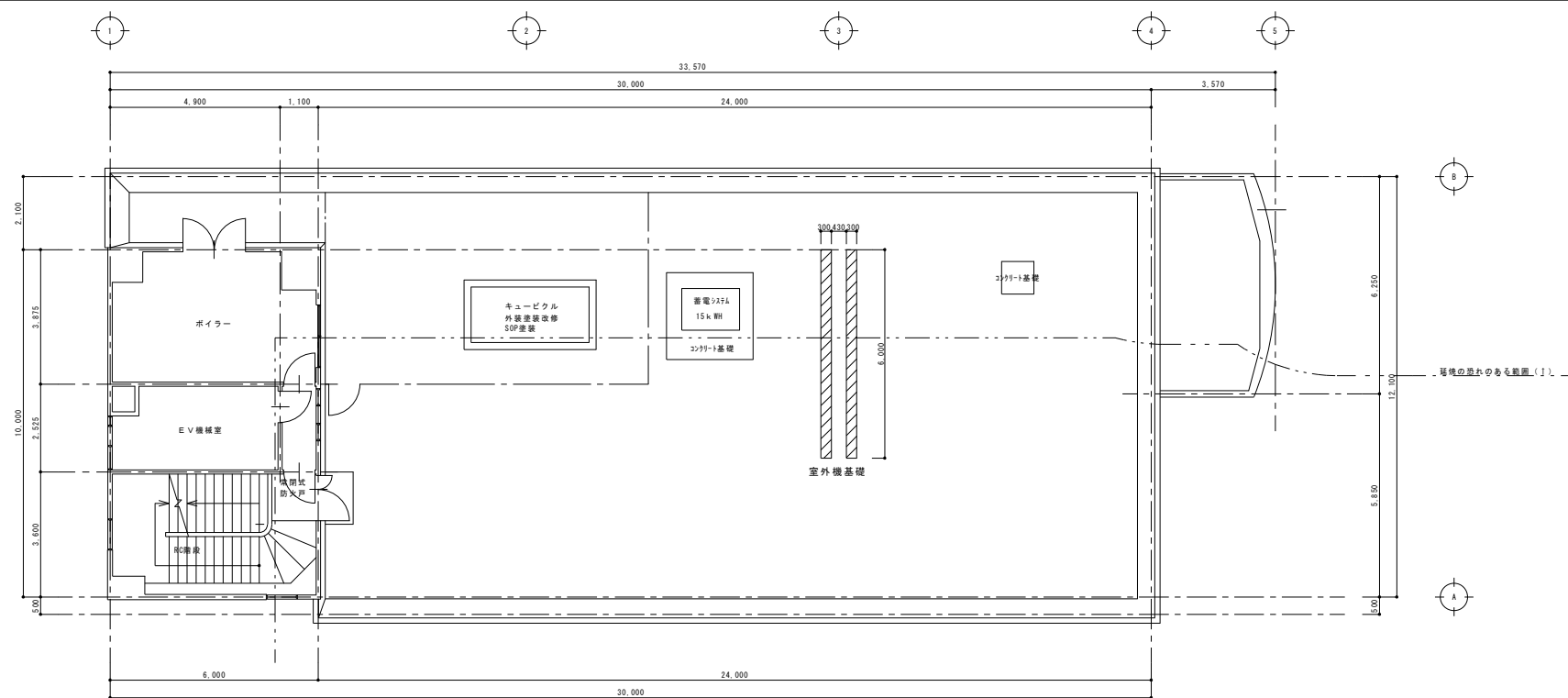


Architectural floor plan of the 1st floor of a school building. The plan shows three main classrooms (普通教室 1, 2, 3) each measuring 30.000m x 12.100m. To the left are restrooms (男子WC, 女子WC) and a staircase (R0階段). To the right is another staircase (S階段) and a utility area (更新AW-6). The plan includes various annotations for doors, windows, and equipment. A table on the right provides specifications for the classrooms.

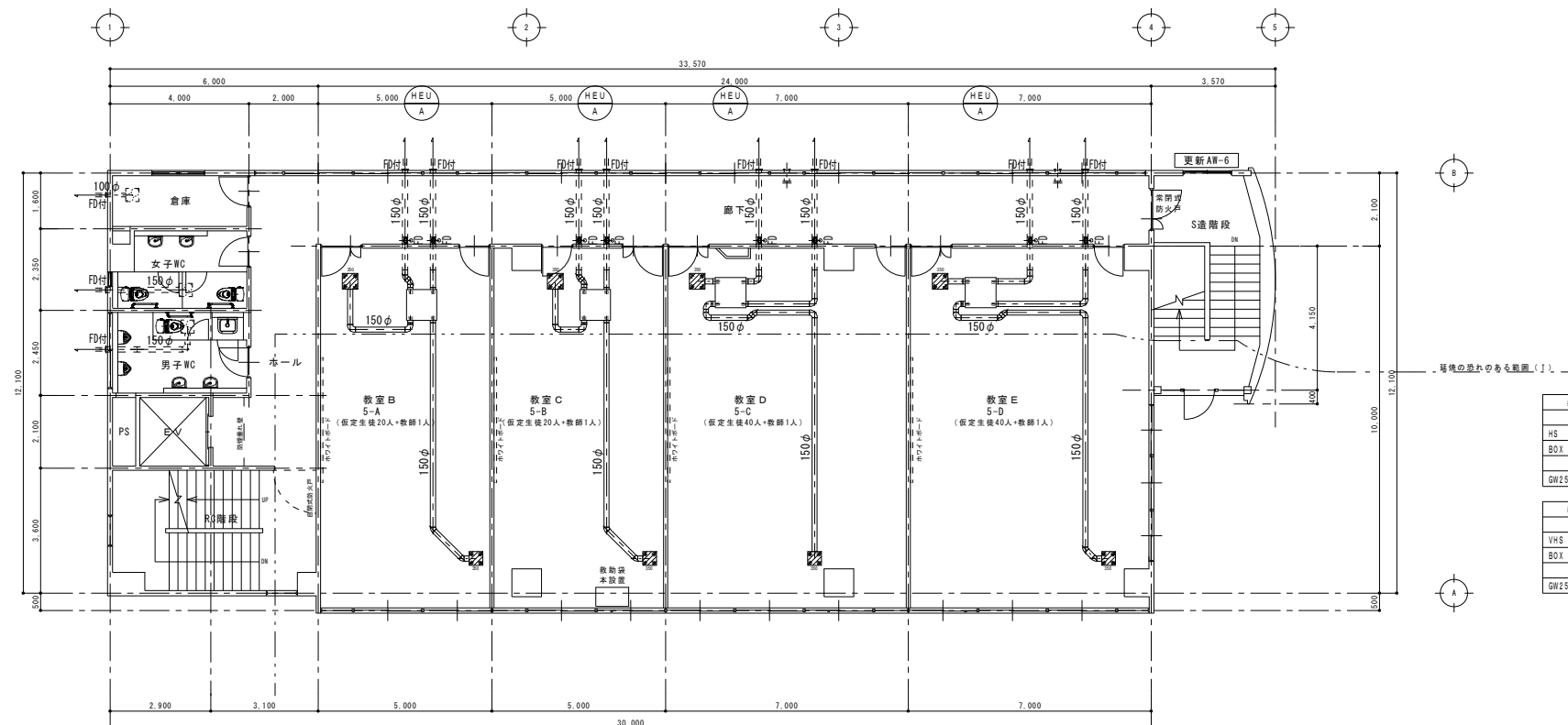
普通教室 1・2・3	
吸出口	
HS	300x300
BOX	450x450x300H
	350 CMH
	GW25mm程度

普通教室 1・2・3	
吸出口	
VHS	250x250
BOX	400x400x300H
	350 CMH
	GW25mm程度, 7.5kg型付

訂 正	月	日	 岩手県釜石市小佐野町2丁目番15 ☎ 0193-23-9970 Fax 0193-23-1120 (有)アルファースシステム 一級建築士事務所（岩手県知事）登録第か（2704）1003号 管理建築士 一級建築士（大臣）登録 第234581号 柏館 旨緒 構造1級建築士 第483号	設計年月日 R 5 〇 3 〇	設 計	機 関	承認印	工事名称 教育センター改修（機械設備）工事（その2）		設計番号 —
〇				製 図 A1 (A3印刷時50%)	担 当	承認年月日 〇 〇	図面名称 換気設備 本館棟 改修 3・4階 平面図	縮尺 1/100	図面番号 M — 09	
〇										
〇										



改修 R階平面図 S:1/100




教室B・C・D・E		
吸 込 口		
HS	300 x 300	x 4
BOX	450 x 450 x 300H	
	350 CMH	
GW25mm内径		

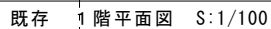
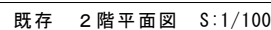
教室B・C・D・E		
吹 出 口		
VHS	250 x 250	x 4
BOX	400 x 400 x 300H	
	350 CMH	
GW25mm内径リ、フィルター付		

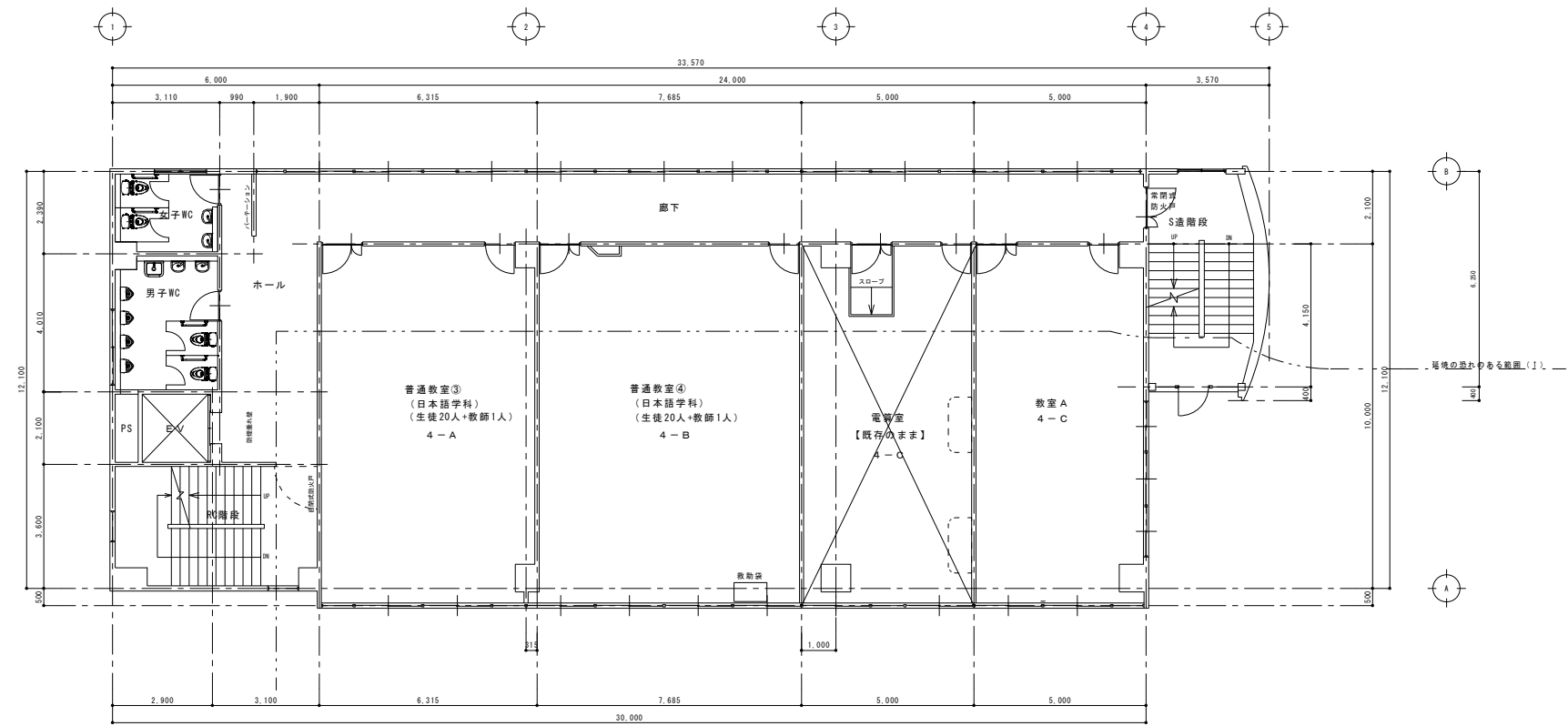
教室B・C・D・E		
吸 込 口		
HS	300 x 300	x 4
BOX	450 x 450 x 300H	
	350 CMH	
GW25mm内径		

教室B・C・D・E		
吹 出 口		
VHS	250 x 250	x 4
BOX	400 x 400 x 300H	
	350 CMH	
GW25mm内径リ、フィルター付		

教室B・C・D・E		×4
吹出口		
VHS	250×250	
BOX	400×400×300H	
	350 CMH	
GW25mm内張り、フィルター付		

訂 正	月	○	日		 <div>岩手県釜石市小佐野町2丁目番15 ☎ 0193-23-9970 Fax 0193-23-1120 (有)アルファースシステム 一級建築士事務所 (岩手県知事) 登録第か (2704) 1003号 管理建築士 一級建築士 (大臣) 登録 第234581号 柏 崎 晉 雄 構造一級建築士 第483号</div>	設計年月日	R 5 ○ 3 ○	設 計	機 関	承認印	工事名称 教育センター改修 (機械設備) 工事 (その2)		設計番号	—
	○					製 図 A1 (A3印刷時50%)	担 当	承認年月日 ○ ○	図面名称 換気設備 本館棟 改修 5・6階 平面図	縮尺 1/100	図面番号 M — 10			
	○													
	○													

[illegible]



Architectural floor plan of the 3rd floor (3F) of a building. The plan shows a large central hall (廊下) and three classrooms (普通教室 1, 2, 3). To the left are restrooms (男子WC, 女子WC) and a staircase (昇降階段). To the right is another staircase (S造階段) and a small room (非常用脱出室). The plan includes dimensions for room sizes and overall building dimensions. Grid lines 1-5 and A-D are shown.

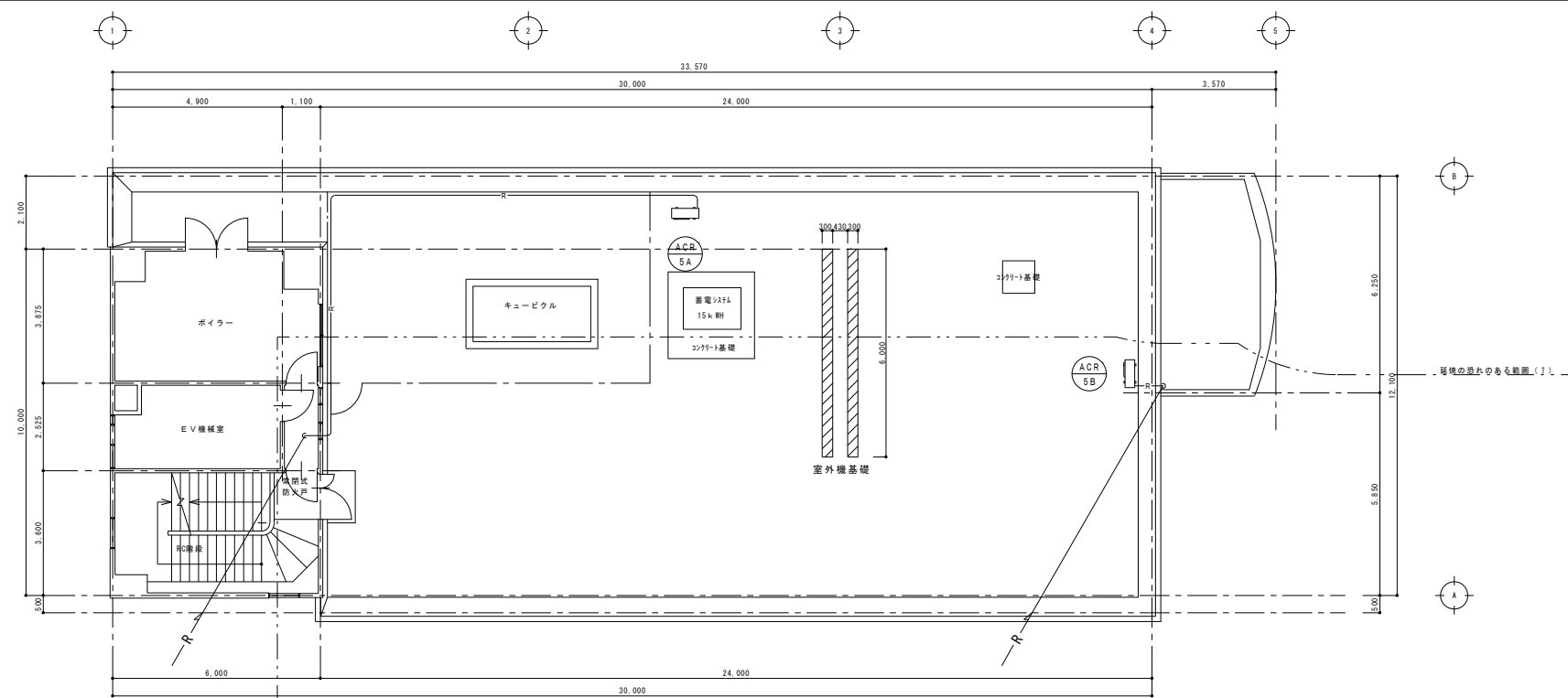
Room labels and dimensions:

- 男子WC (Men's Restroom)
- 女子WC (Women's Restroom)
- 昇降階段 (Staircase)
- 非常用脱出室 (Emergency Evacuation Room)
- S造階段 (Staircase)
- 廊下 (Hallway)
- 普通教室 1 3-A (General Classroom 1)
- 普通教室 2 3-B (General Classroom 2)
- 普通教室 3 3-C (General Classroom 3)
- ACR 3A, ACR 3B, ACR 3C (Air Conditioning Units)
- 非常用脱出室 (Emergency Evacuation Room)
- 昇降階段 (Staircase)
- 非常用脱出室 (Emergency Evacuation Room)
- 昇降階段 (Staircase)

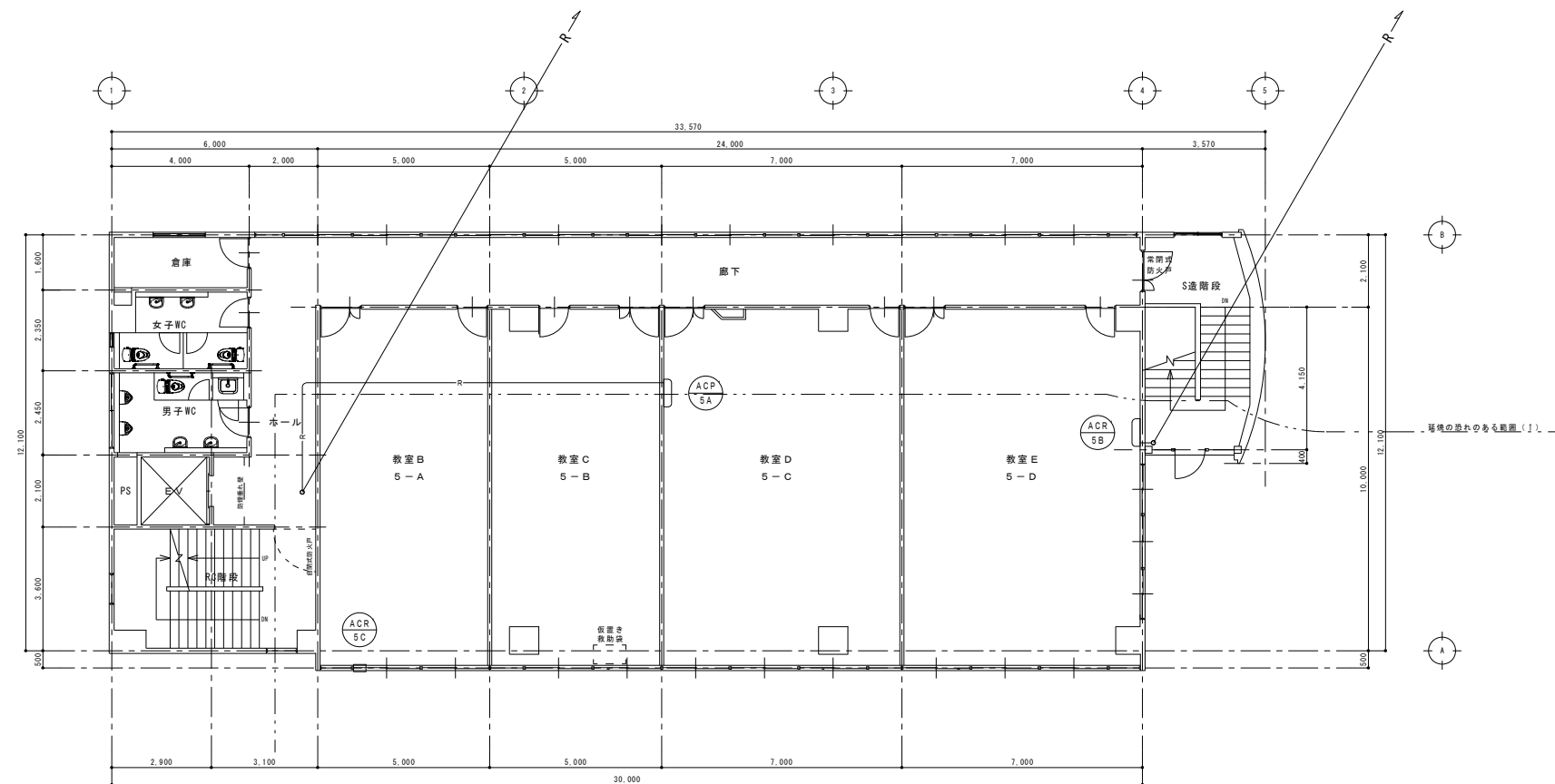
Dimensions (mm):


- Overall width: 33,570
- Overall depth: 17,100
- Classroom 1 width: 8,000
- Classroom 2 width: 8,000
- Classroom 3 width: 8,000
- Classroom 1 depth: 5,850
- Classroom 2 depth: 5,850
- Classroom 3 depth: 5,850
- Restroom area width: 2,900
- Restroom area depth: 3,600
- Staircase area width: 1,100
- Staircase area depth: 2,100
- Emergency Evacuation Room width: 3,570
- Emergency Evacuation Room depth: 2,100

訂 正	月	日	 岩手県釜石市小佐野町2丁目番15 ☎ 0193-23-9970 Fax 0193-23-1120 (有)アルファースステム 一級建築士事務所（岩手県知事）登録第か（2704）1003号 管理建築士 一級建築士 （大臣）登録 第234581号 柏 館 旨 雄 構造1級建築士 第483号	設計年月日 R 5 〇 3 〇	設 計	機 関	承認印	工事名称 教育センター改修（機械設備）工事（その2）		設計番号 —
〇				製 図 A1 (A3印刷時50%)	担 当	承認年月日 〇 〇	図面名称 撤去 空調設備 本館棟 既存 3・4階 平面図	縮尺 1/100	図面番号 M — 14	
〇										
〇										



既存 R階平面図 S:1/100




訂 正	月	日	 岩手県釜石市小佐野町2丁目番15 Ⅱa 0193-23-9970 Ⅱa 0193-23-1120 (有)アルファースシステム 一級建築士事務所（岩手県知事）登録第か（2704）1003号 管理建築士 一級建築士 （大臣）登録 第234581号 柏館 旨緒 構造1級建築士 第483号	設計年月日	R 5 〇 3 〇	設 計	検 図	承認印	工事名称	教育センター改修（機械設備）工事（その2）		設計番号	—
	〇			装 図 A1 (A3印刷時50%)	担 当	承認年月日	〇 〇	図面名称	撤去 空調設備 本館棟 既存 5・6階 平面図	縮尺	1/100	図面番号	M — 15
	〇												
	〇												

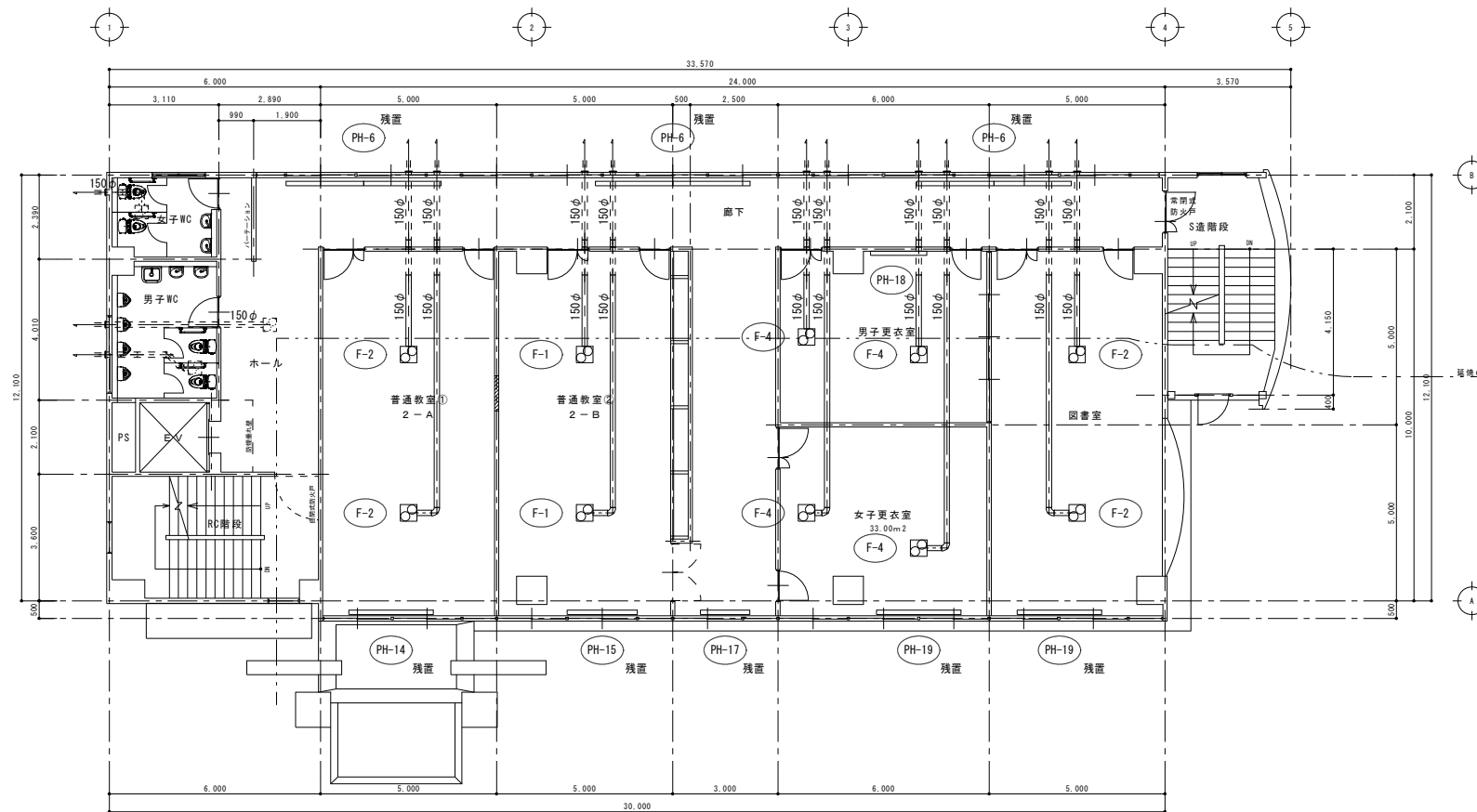
既設機器表	
1	...
2	...
3	...
4	...
5	...
6	...
7	...
8	...
9	...
10	...
11	...
12	...
13	...
14	...
15	...
16	...
17	...
18	...
19	...
20	...
21	...
22	...
23	...
24	...
25	...
26	...
27	...
28	...
29	...
30	...
31	...
32	...
33	...
34	...
35	...
36	...
37	...
38	...
39	...
40	...
41	...
42	...
43	...
44	...
45	...
46	...
47	...
48	...
49	...
50	...
51	...
52	...
53	...
54	...
55	...
56	...
57	...
58	...
59	...
60	...
61	...
62	...
63	...
64	...
65	...
66	...
67	...
68	...
69	...
70	...
71	...
72	...
73	...
74	...
75	...
76	...
77	...
78	...
79	...
80	...
81	...
82	...
83	...
84	...
85	...
86	...
87	...
88	...
89	...
90	...
91	...
92	...
93	...
94	...
95	...
96	...
97	...
98	...
99	...
100	...

記 号	名 称	仕 様 ・ 内 訳	電 気 容 量		数 量	設 置 場 所	備 考
			φ-V	kW			
PH-1	パネルヒーター	既設機器除去、処分 温水入口75℃ 出口65℃ 室内温度20℃ 5058Kcal/h 2400L×650H×2 付属品一式			1	3階 普通教室3 (3-C)	撤去
PH-2	パネルヒーター	既設のまま設置 温水入口75℃ 出口65℃ 室内温度20℃ 4638Kcal/h 2200L×650H×2 付属品一式			2	5階 教室E (5-D)	
PH-3	パネルヒーター	既設のまま設置 温水入口75℃ 出口65℃ 室内温度20℃ 4216Kcal/h 2000L×650H×2 付属品一式			1	3階 普通教室3 (3-C)	
PH-4	パネルヒーター	既設のまま設置 温水入口75℃ 出口65℃ 室内温度20℃ 3372Kcal/h 1600L×650H×2 付属品一式			1	4階 教室A (4-D)	
PH-5	パネルヒーター	既設のまま設置 温水入口75℃ 出口65℃ 室内温度20℃ 4530Kcal/h 2600L×520H×2 付属品一式			3	5階廊下	
PH-6	パネルヒーター	既設のまま設置 温水入口75℃ 出口65℃ 室内温度20℃ 3832Kcal/h 2200L×520H×2 付属品一式			9	2階・3階・4階廊下	
PH-7	パネルヒーター	既設機器除去、処分 温水入口75℃ 出口65℃ 室内温度20℃ 2682Kcal/h 2800L×260H×2 付属品一式			1	1階ホール	撤去
PH-8	パネルヒーター	既設のまま設置 温水入口75℃ 出口65℃ 室内温度20℃ 6972Kcal/h 1800L×650H×2 付属品一式			2	1階 事務室、 4階 普通教室⑥ (4-B)	
PH-10	パネルヒーター	既設のまま設置 温水入口75℃ 出口65℃ 室内温度20℃ 6196Kcal/h 1600L×650H×2 付属品一式			1	5階 教室D (5-C)	
PH-11	パネルヒーター	既設機器除去、処分 温水入口75℃ 出口65℃ 室内温度20℃ 5424Kcal/h 1400L×650H×2 付属品一式			3	4階 普通教室③ (4-A)、 5階 教室⑧ (5-A)、教室⑤ (5-B)	5階 教室⑤ (5-B)を撤去
PH-12	パネルヒーター	既設のまま設置 温水入口75℃ 出口65℃ 室内温度20℃ 7120Kcal/h 2200L×520H×2 付属品一式			2	1階廊下	
PH-13	パネルヒーター	既設のまま設置 温水入口75℃ 出口65℃ 室内温度20℃ 6472Kcal/h 2000L×520H×2 付属品一式			2	3階 普通教室1・2・3 (3-A,3-B,3-C)	
PH-14	パネルヒーター	既設のまま設置 温水入口75℃ 出口65℃ 室内温度20℃ 4648Kcal/h 2400L×650H 付属品一式			1	2階 普通教室① (2-A)	
PH-15	パネルヒーター	既設のまま設置 温水入口75℃ 出口65℃ 室内温度20℃ 3872Kcal/h 2000L×650H 付属品一式			2	2階 普通教室② (2-B)、 4階 電算室 (4-C)	
PH-16	パネルヒーター	既設のまま設置 温水入口75℃ 出口65℃ 室内温度20℃ 2850Kcal/h 1600L×650H 付属品一式			1	1階 事務室	
PH-17	パネルヒーター	既設のまま設置 温水入口75℃ 出口65℃ 室内温度20℃ 2712Kcal/h 1400L×650H 付属品一式			1	2階廊下	
PH-18	パネルヒーター	既設のまま設置 温水入口75℃ 出口65℃ 室内温度20℃ 2588Kcal/h 1600L×520H 付属品一式			1	2階 男子更衣室	
PH-19	パネルヒーター	既設のまま設置 温水入口75℃ 出口65℃ 室内温度20℃ 2529Kcal/h 2400L×650H 付属品一式			3	2階 女子更衣室、図書室 4階 教室A (4-D)	
PH-20	パネルヒーター	既設のまま設置 温水入口75℃ 出口65℃ 室内温度20℃ 2319Kcal/h 2200L×650H 付属品一式			1	1階 非常動講義室	
PH-21	パネルヒーター	既設のまま設置 温水入口75℃ 出口65℃ 室内温度20℃ 1265Kcal/h 1200L×650H 付属品一式			1	1階 保健室	


既設機器撤去表

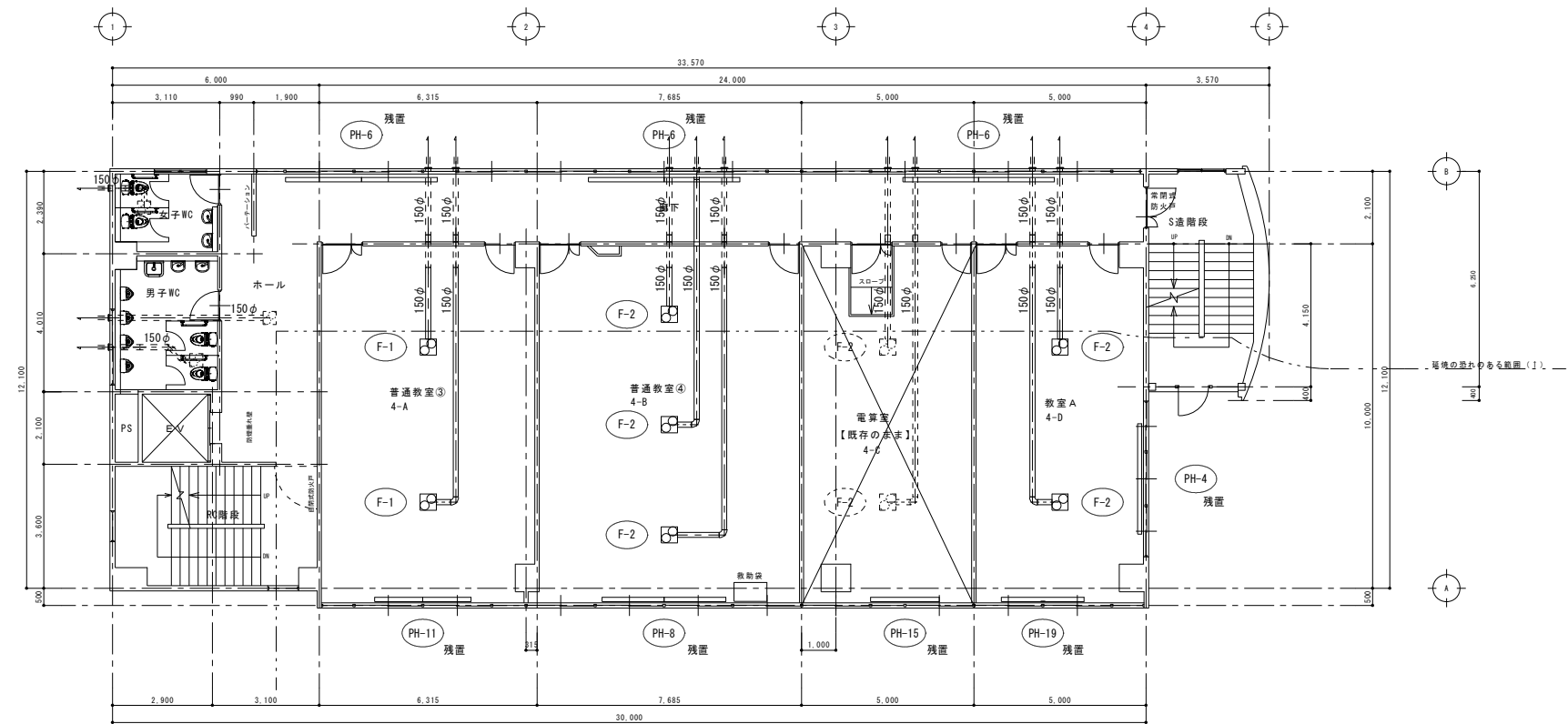
[illegible]


訂正	月	日		岩手県釜石市小佐野町2丁目番15 Tel. 0193-23-9970 Fax 0193-23-1120 (有)アルファシステム 一級建築士事務所（岩手県知事）登録第か（2704）1003号 管理建築士 一級建築士（大臣）登録 第234581号 柏鐘 首峰 構造1級建築士 第483号	設計年月日		設計	検 閲	承認印	工事名称	教育センター改修（機械設備）工事（その2）		設計番号	—
	○				R 5 . 3 . ○									
	○													
	○													
							製 図 A1 (A3印刷時50%)	担 当	承認年月日	図面名称	縮尺	No Scale	図面番号	M — 16

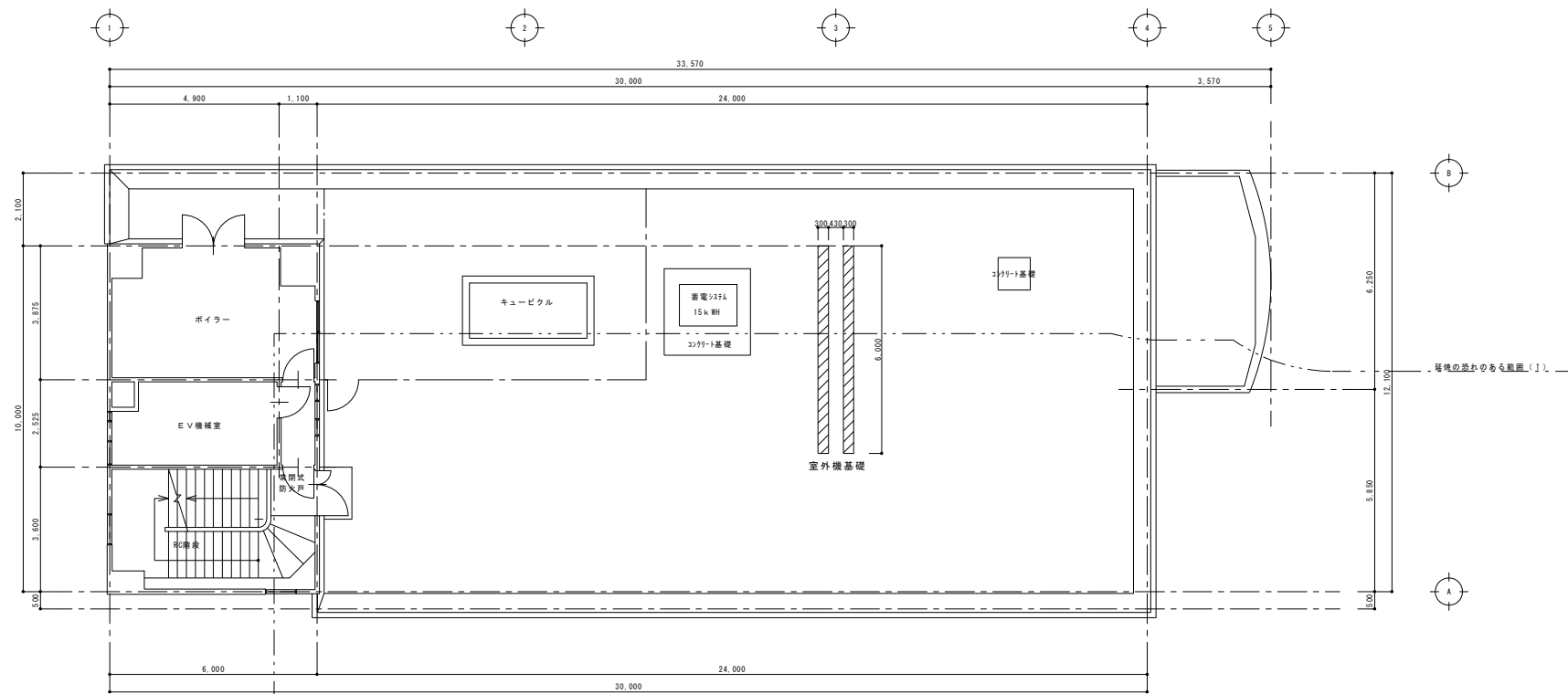
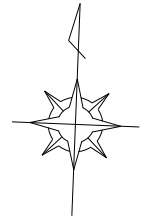


Architectural floor plan of the 1st floor of an existing building, scale 1:100. The plan shows a large rectangular building with various rooms and corridors. Key areas include a large hall (ホール) in the center, a library (図書室) on the left, a classroom (非常勤講師室) on the right, and a storage room (倉庫) at the top. The plan is detailed with dimensions, room names, and structural elements like walls and doors. A title block at the bottom center reads "既存 1 階平面図 S:1/100".

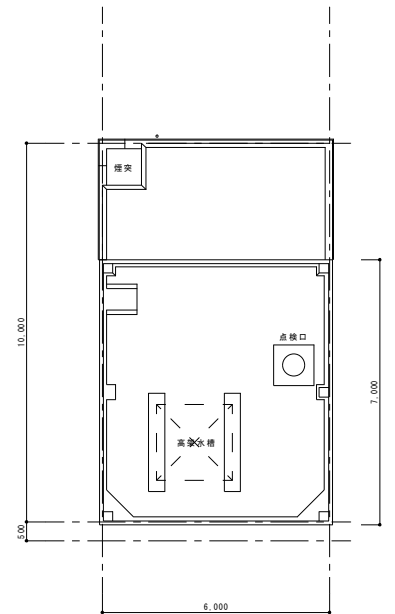
訂 正	月	日	 岩手県釜石市小佐野町2丁目番15 ☎ 0193-23-9970 Fax 0193-23-1120 (有)アルファシステム 一級建築士事務所（岩手県知事）登録第か（2704）1003号 管理建築士 一級建築士 （大臣）登録 第234581号 柏館 旨緒 構造1級建築士 第483号	設計年月日	設 計	機 関	承認印	工事名称	設計番号	
	○			R 5 ○ 3 ○					教育センター改修（機械設備）工事（その2）	—
	○				製 図 A1 (A3印刷時50%)	担 当	承認年月日 ○ ○	図面名称	縮尺	図面番号
	○						撤去 暖房・換気設備 本館棟 既存 1・2階 平面図	1/100	M — 17	

[illegible]

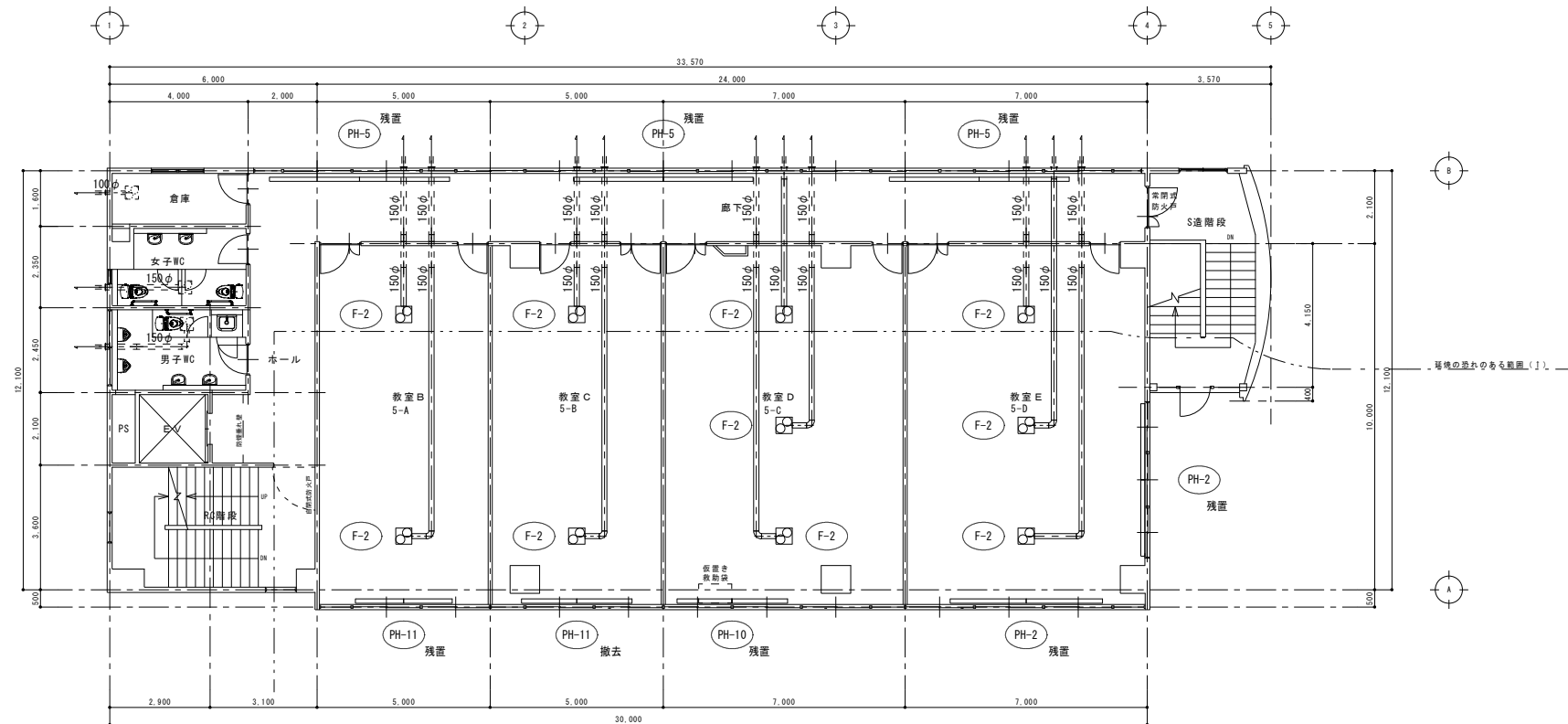
訂 正	月	日	 岩手県釜石市小佐野町2丁目番15 TEL 0193-23-9970 FAX 0193-23-1120 (有)アルファースシステム 一級建築士事務所（岩手県知事）登録第か（2704）1003号 管理建築士 一級建築士（大臣）登録 第234581号 柏館 首輪 構造1級建築士 第483号	設計年月日 R 5 ○ 3 ○		設 計	機 関	承認印	工事名称 教育センター改修（機械設備）工事（その2）	設計番号 —
	○			製 図 A1 (A3印刷時50%)	担 当	承認年月日 ○ ○	図面名称 撤去 暖房・換気設備 本館棟 既存 3・4階 平面図	縮尺 1/100	図面番号 M — 18	
	○									
	○									



既存 6階平面図 S:1/100



既存 R階平面図 S:1/100



既存 5階平面図 S:1/100

訂正	月	日		岩手県釜石市小佐野町2丁目番15 ㊞ 0193-23-9970 Fax 0193-23-1120 (有)アルファシステム 一級建築士事務所 (岩手県知事) 登録第か (2704) 1003号 管理建築士 一級建築士 (大臣) 登録 第234581号 柏館 皆緒 構造1級建築士 第483号	設計年月日 R5. 3. 〇	設計	検 図	承認印	工事名称 教育センター改修 (機械設備) 工事 (その2)	設計番号 —
	〇									
	〇									
	〇									
						図面名称 撤去 暖房・換気設備 本館棟 既存 5・6階 平面図		縮尺 1/100	図面番号 M — 19	