

令和 4 年度
市内各所都市公園施設災害復旧（単独）工事

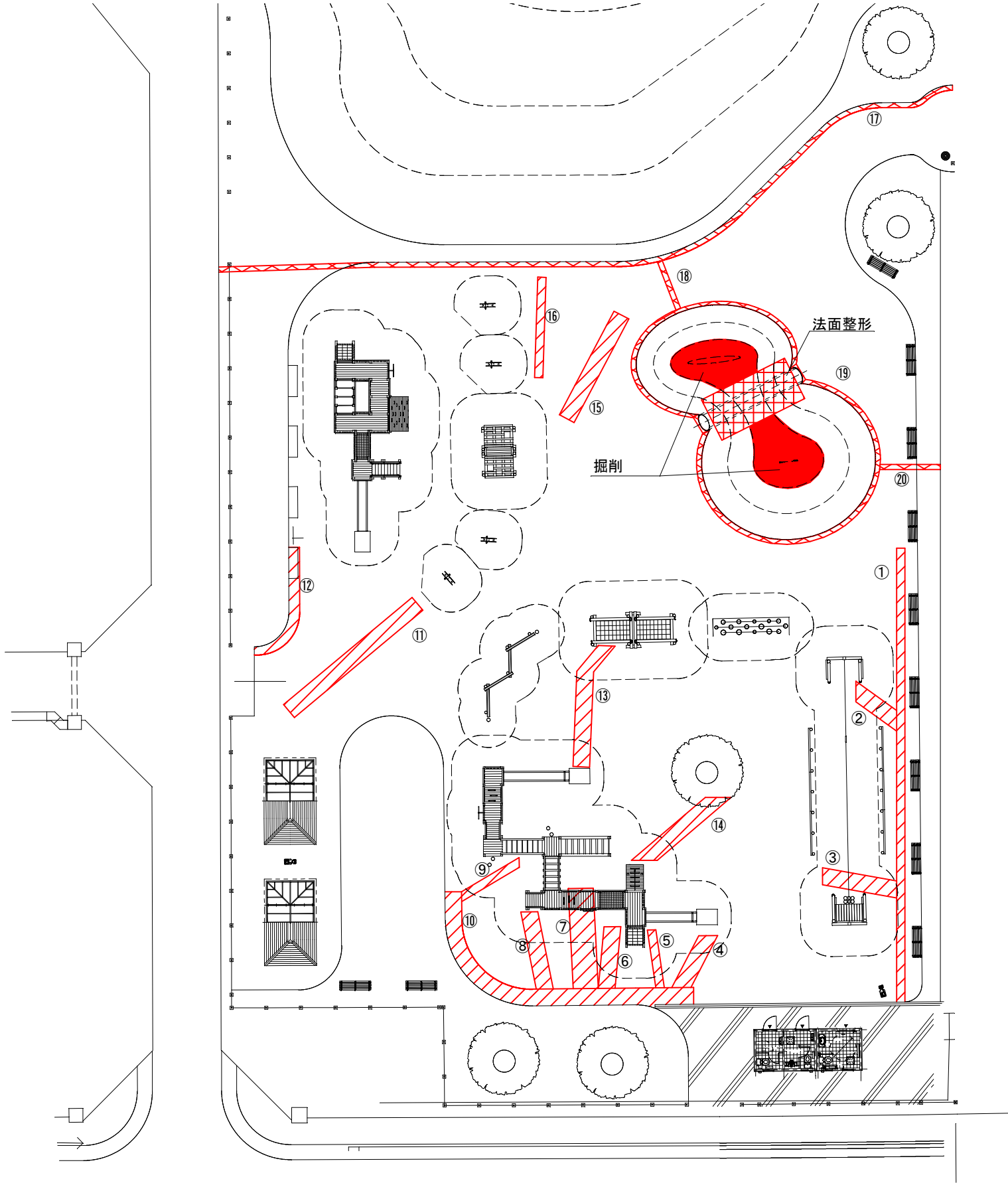
設 計 図


釜石市

目 次


図 面 番 号	図 面 名 称	縮 尺	備 考
1	計画平面図	1:300	鵜住居アスレチック公園
2	計画平面図	1:250	新川原ふれあい公園
3	計画平面図	1:200	長内運動公園
4	計画平面図	1:100	古峰公園
5	施設詳細図	図示	

計画平面図
(鵜住居アスレチック公園)



 ダスト舗装

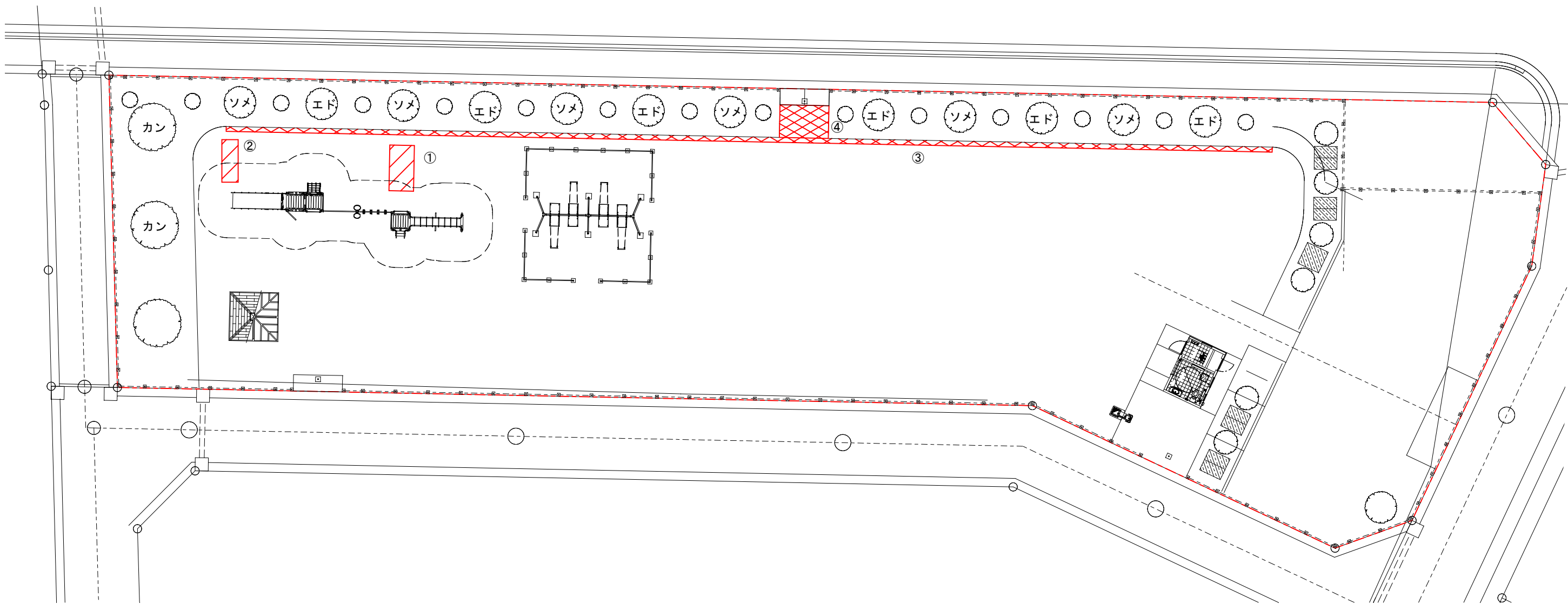
番号	延長 (m)	幅員 (m)
①	35.0	0.5
②	4.0	1.0
③	5.8	1.0
④	4.1	1.0
⑤	4.2	0.5
⑥	4.4	1.0
⑦	6.4	1.5
⑧	5.1	1.0
⑨	4.1	0.5
⑩	18.5	1.0
⑪	12.5	1.0
⑫	9.0	0.5
⑬	8.8	1.0
⑭	5.8	1.0
⑮	7.6	1.0
⑯	5.9	0.5
合計	141.2	平均 0.9

 碎石側溝

番号	延長 (m)	幅員 (m)
⑰	47.4	0.3
⑱	3.0	0.3
⑲	43.2	0.3
⑳	3.0	0.3
合計	96.6	

岩 手 県 釜 石 市			
工事名称	令和 4 年度		
	市内各所都市公園施設災害復旧（単独）工事		
工事箇所	釜石市鵜住居町地内		
図面名称	計画平面図	縮尺	S=1：300（A3）
図面番号	全 5 葉 中 1 号		

計画平面図
(新川原ふれあい公園)



ダスト舗装

番号	延長 (m)	幅員 (m)
①	2.8	1.5
②	2.6	1.0
合計	5.4	

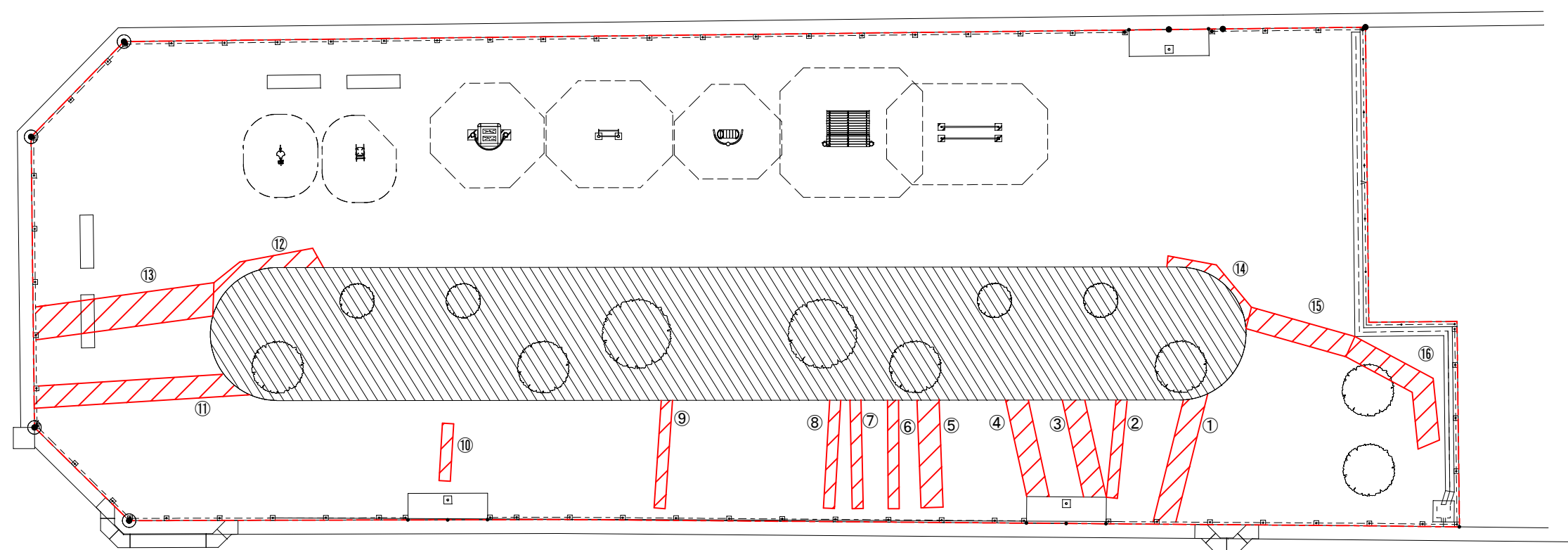



砕石側溝

番号	延長 (m)	延長 (m)
③	65.1	0.3
④	3.1	2.3
合計	68.2	

岩 手 県 釜 石 市			
工事名称	令和 4 年度		
	市内公各所都市公園施設災害復旧（単独）工事		
工事箇所	釜石市鶴住居町地内		
図面名称	計画平面図	縮尺	S=1 : 250 (A3)
図面番号	全 5 葉 中 2 号		

計画平面図
(長内運動公園公園)



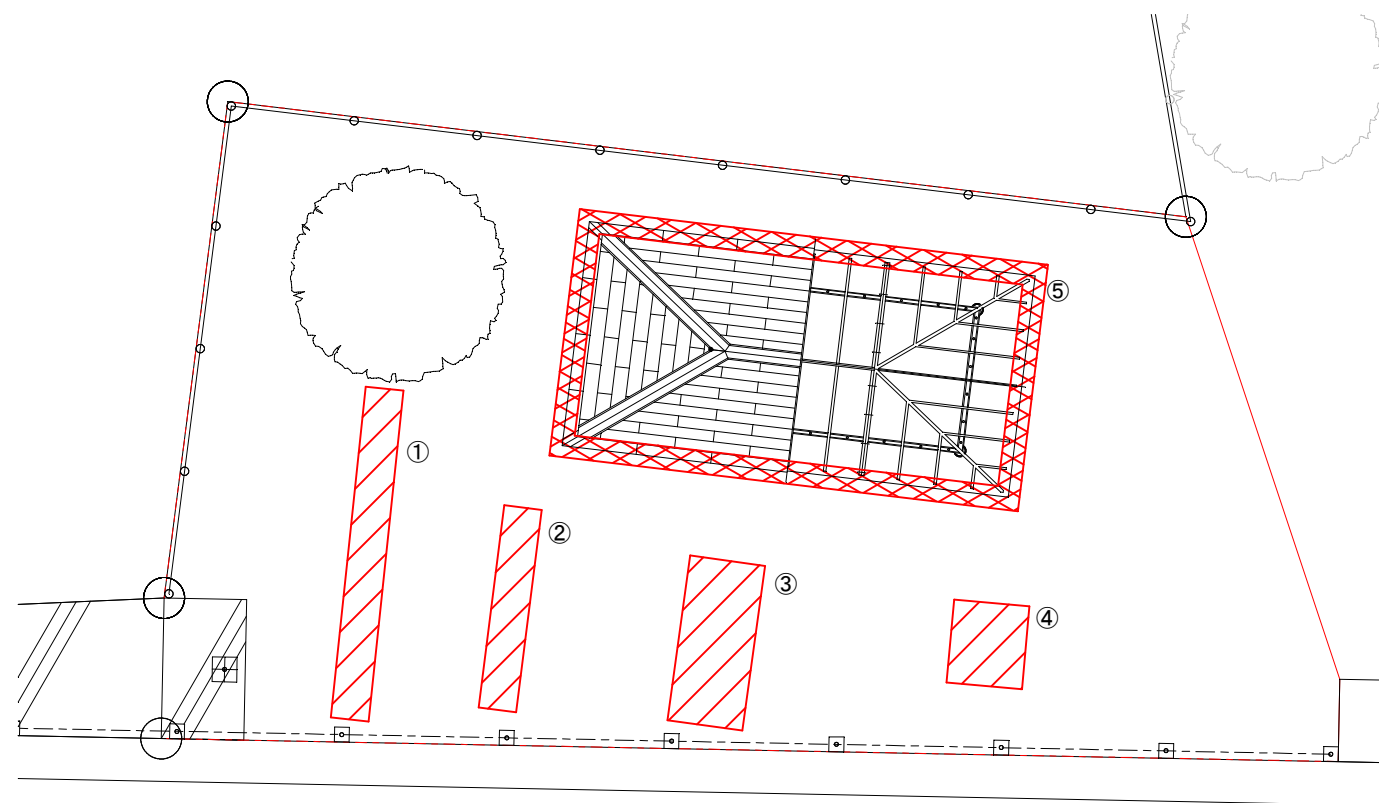
 ダスト舗装

番号	延長 (m)	幅員 (m)
①	4.9	1.0
②	3.7	0.5
③	3.8	1.0
④	3.8	1.0
⑤	4.4	1.0
⑥	4.3	0.5
⑦	4.3	0.5
⑧	4.3	0.5

番号	延長 (m)	幅員 (m)
⑨	4.3	0.5
⑩	2.6	0.5
⑪	5.8	1.0
⑫	5.8	1.0
⑬	6.5	1.5
⑭	2.8	0.5
⑮	4.2	1.0
⑯	6.5	1.0
合計	72.0	平均 0.8

岩 手 県 釜 石 市			
工事名称	令和 4 年度		
	市内各所都市公園施設災害復旧（単独）工事		
工事箇所	釜石市鶴住居町地内		
図面名称	計画平面図	縮尺	S=1：200（A3）
図面番号	全 5 葉 中 3 号		

計画平面図 (古峰公園)



ダスト舗装



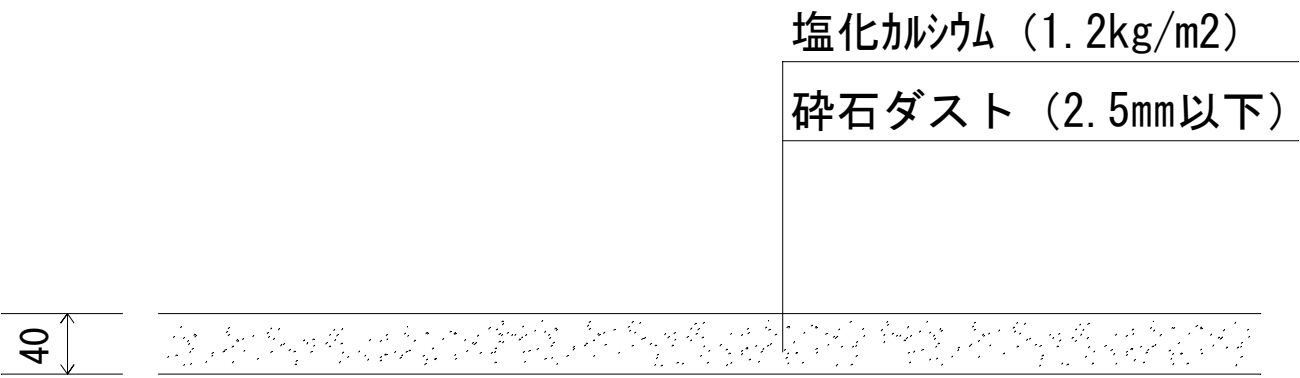
碎石側溝

番号	延長 (m)	幅員 (m)
①	4.4	0.5
②	2.7	0.5
③	2.4	1.0
④	1.1	1.0
合計	10.6	平均 0.75

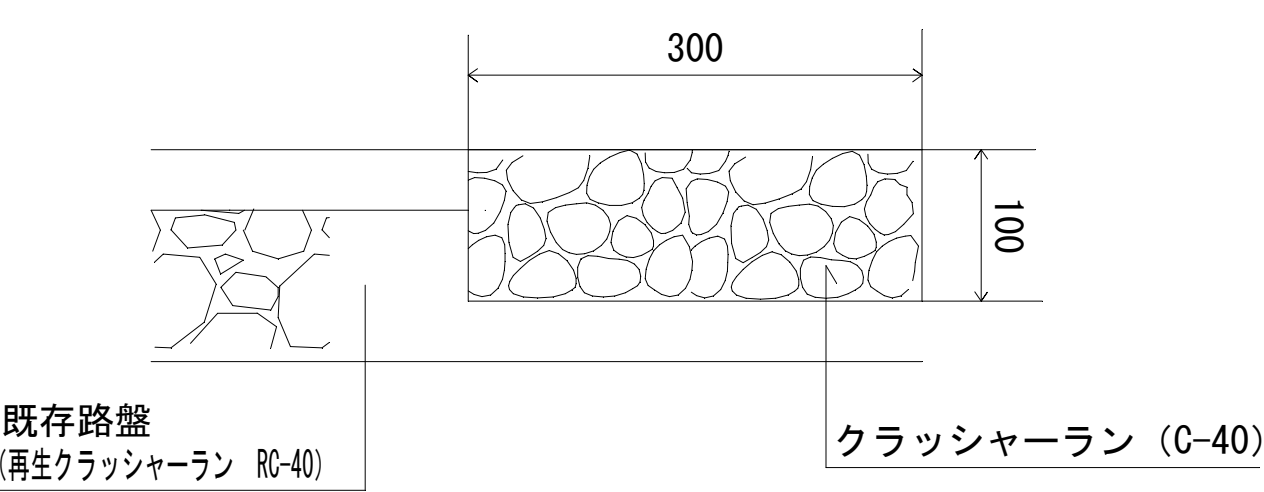
番号	延長 (m)	幅員 (m)
⑤	17.8	0.3

岩 手 県 釜 石 市			
工事名称	令和 4 年度		
	市内各所都市公園施設災害復旧（単独）工事		
工事箇所	釜石市鶴住居町地内		
図面名称	計画平面図	縮尺	S=1 : 100 (A3)
図面番号	全 5 葉中 4 号		

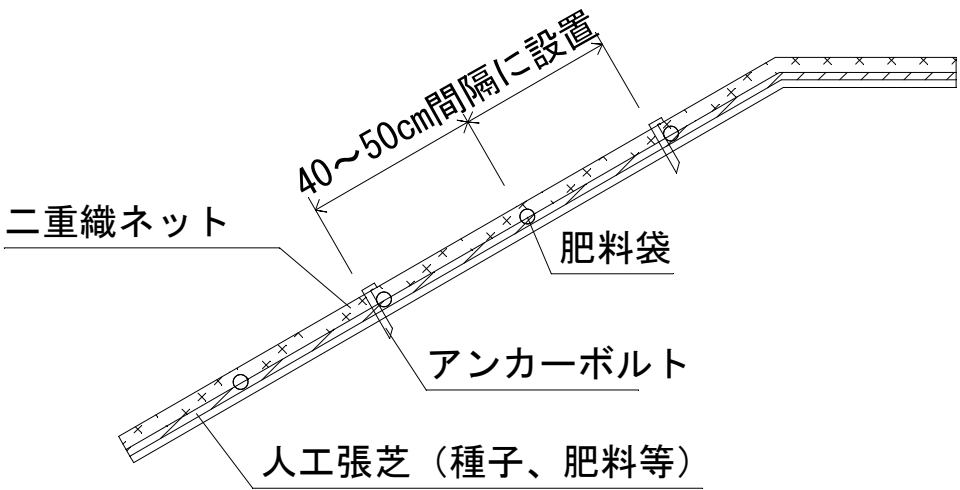
ダスト舗装 S=1/5



碎石 S=1/5



植生マット S=1/20



岩 手 県 釜 石 市			
工事名称	令和 4 年度		
	市内各所都市公園施設災害復旧 (単独) 工事		
工事箇所	釜石市鶴住居町地内		
図面名称	施設詳細図	縮尺	A3 S=図示
図面番号	全 5 葉中 5 号		