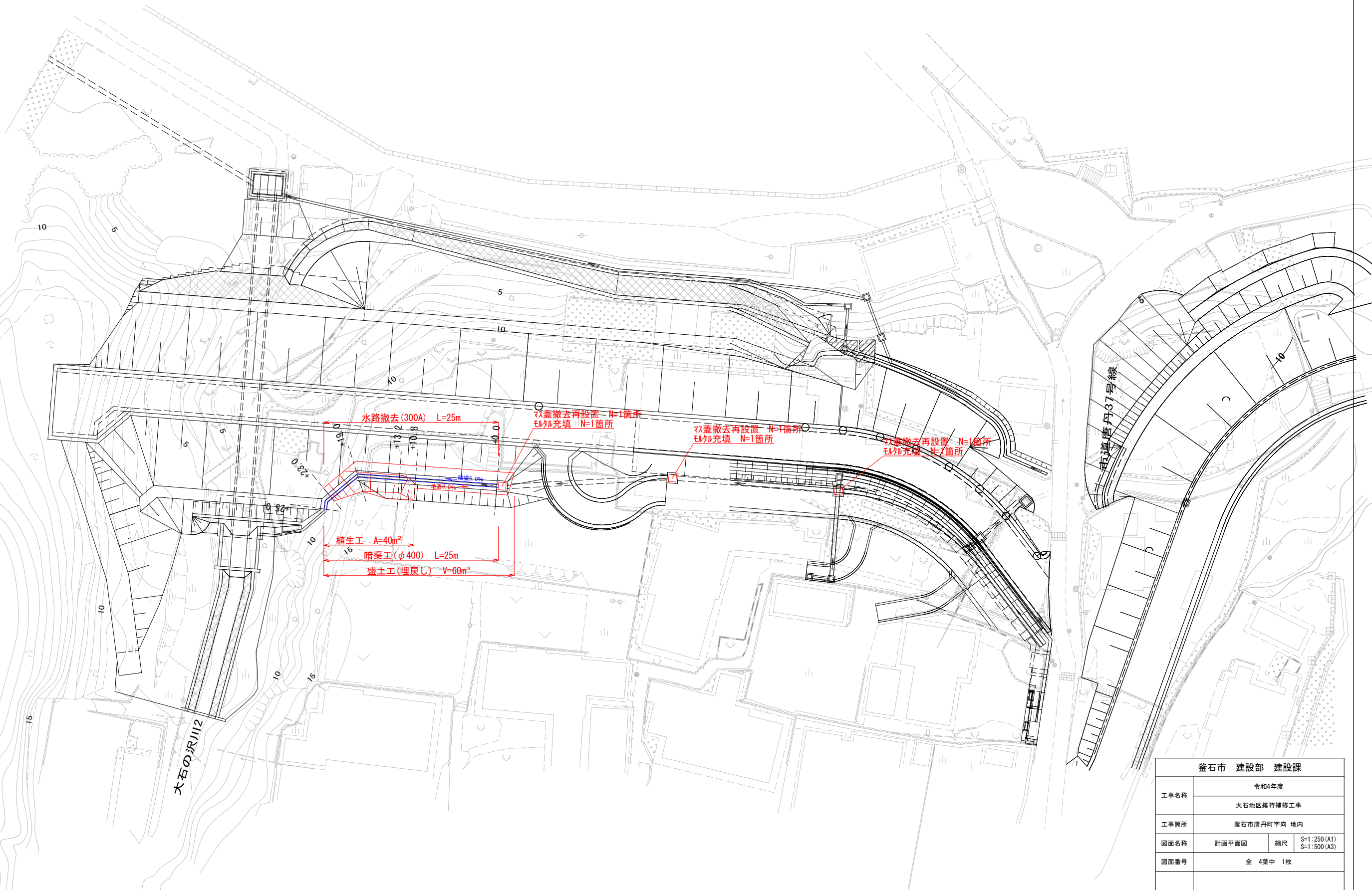


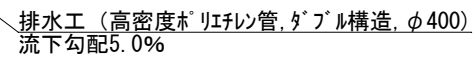
計画平面図

S=1:250



釜石市 建設部 建設課			
工事名称	令和4年度		
	大石地区維持補修工事		
工事箇所	釜石市唐丹町字向 地内		
図面名称	計画平面図	縮尺	S=1:250 (A1) S=1:500 (A3)
図面番号	全 4葉中 1枚		

S=1:25

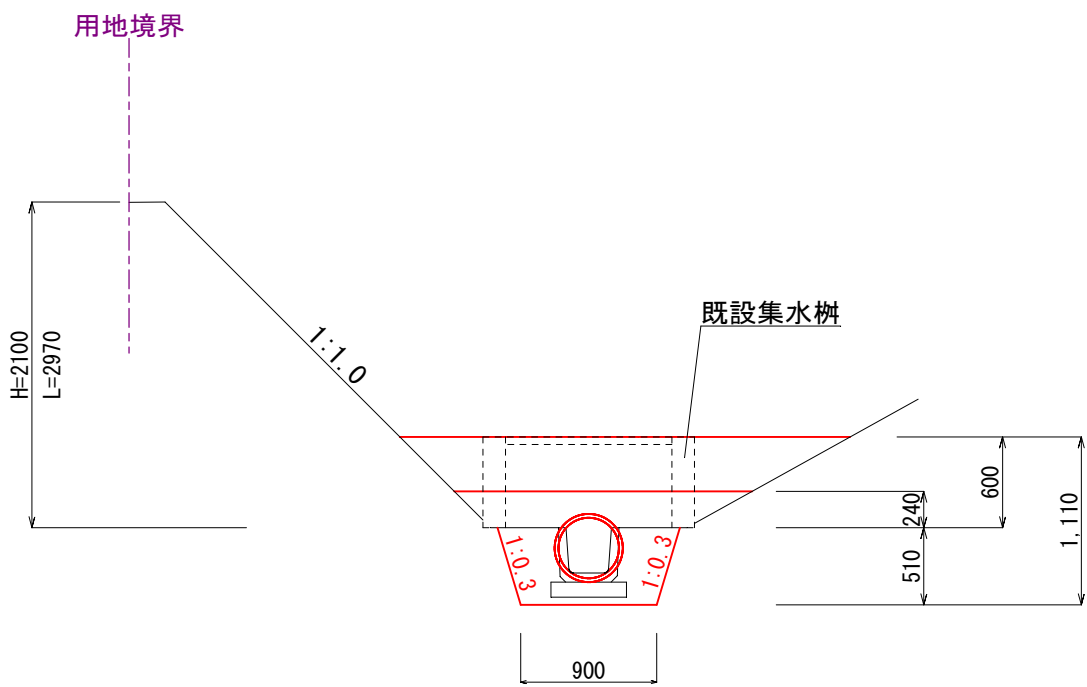


釜石市 建設部 建設課		
工事名称	令和4年度	
	大石地区維持補修工事	
工事箇所	釜石市唐丹町字向 地内	
図面名称	標準断面図	縮尺 S=1:25 (A1) S=1:50 (A3)
図面番号	全 4 葉中 2 枚	

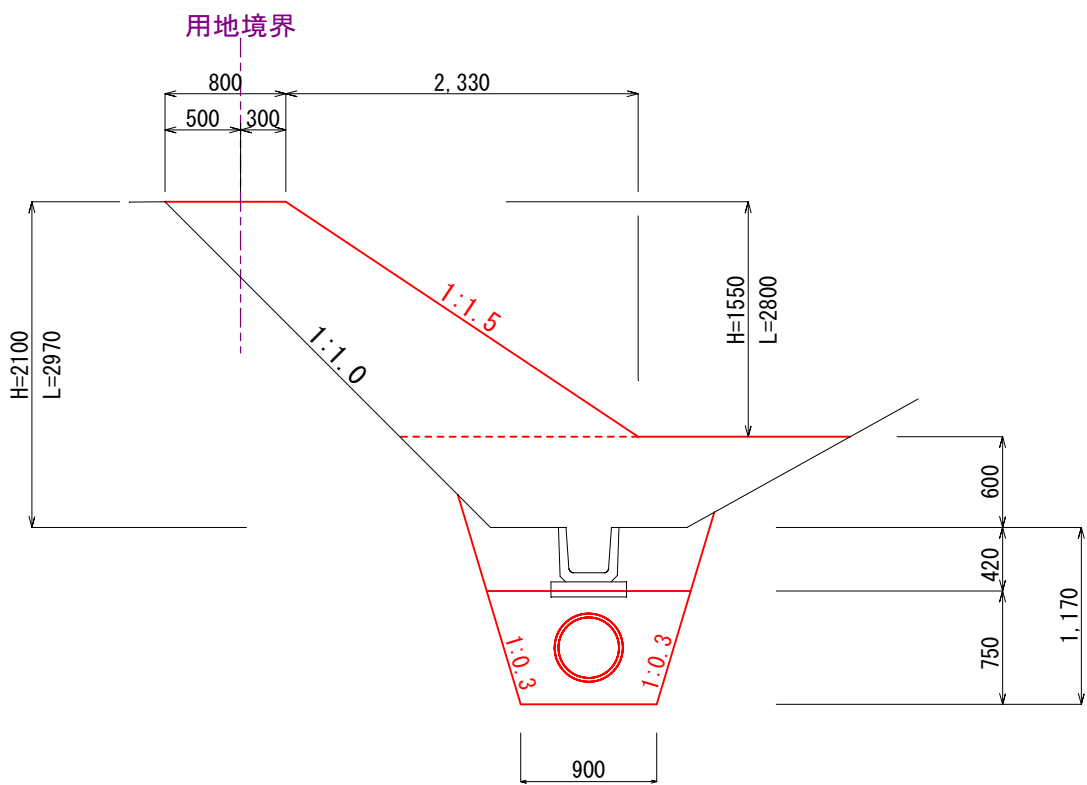
横断図

S=1:25

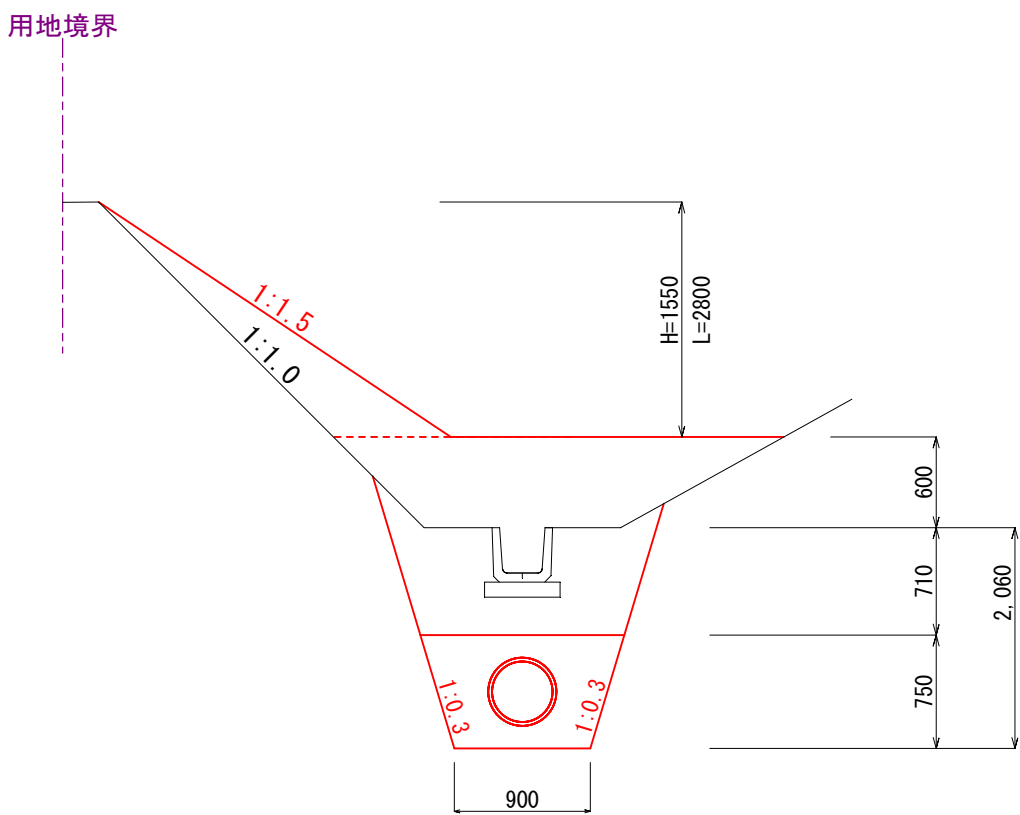
+0.0 付近



+13.2 付近



+19.0 付近



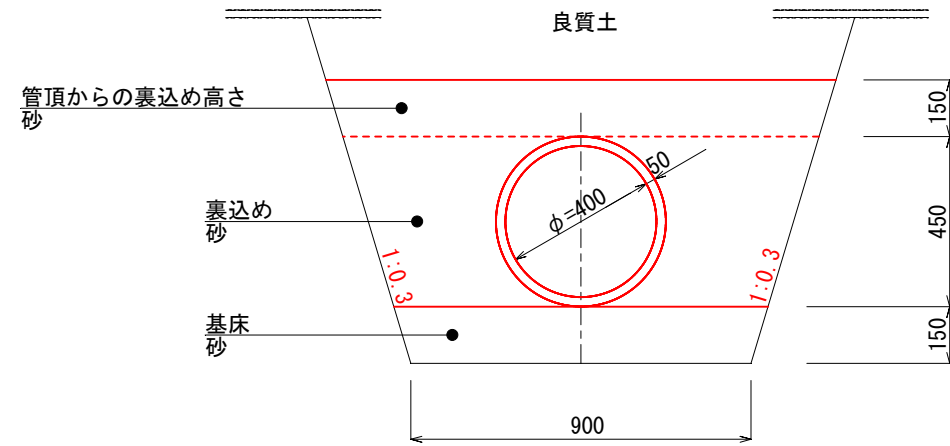
釜石市 建設部 建設課			
工事名称	令和4年度		
	大石地区維持補修工事		
工事箇所	釜石市唐丹町字向 地内		
図面名称	横断図	縮尺	S=1:25(A1) S=1:50(A3)
図面番号	全 4葉中 3枚		

構造物詳細図

S=1:10

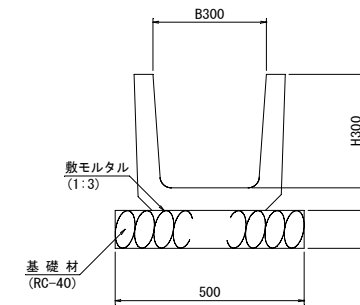
排水構造物工

高密度ポリエチレン管（ダブル構造）



構造物取壊し工

側溝工標準断面図
(US1-B300-H300)



釜石市 建設部 建設課			
工事名称	令和4年度		
	大石地区維持補修工事		
工事箇所	釜石市唐丹町字向 地内		
図面名称	構造物詳細図	総尺	S=1:10 (A1) S=1:20 (A3)
図面番号	全 4葉中 4枚		