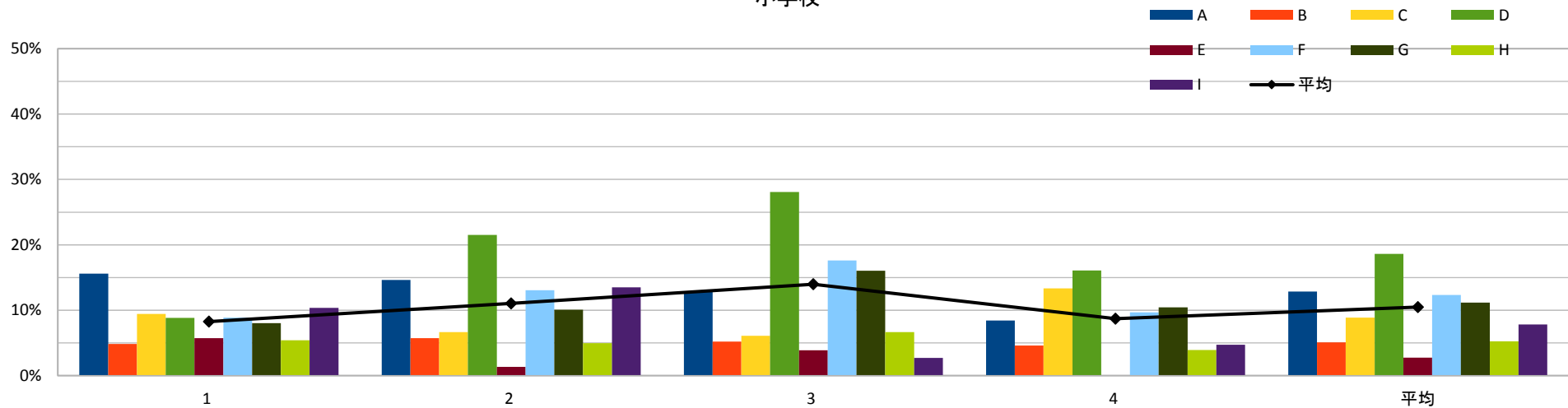


学校別 残量率（ご飯）

【小学校】

	1	2	3	4	平均
	6月6日	10月12日	11月2日	11月7日	
	ごはん	ごはん	ごはん	ごはん	
A	15.6%	14.6%	12.9%	8.4%	12.9%
B	4.8%	5.7%	5.2%	4.6%	5.1%
C	9.4%	6.7%	6.1%	13.3%	8.9%
D	8.8%	21.5%	28.1%	16.1%	18.6%
E	5.7%	1.3%	3.9%	0.0%	2.7%
F	8.9%	13.1%	17.6%	9.7%	12.3%
G	8.0%	10.1%	16.1%	10.4%	11.1%
H	5.4%	5.0%	6.7%	3.9%	5.2%
I	10.4%	13.5%	2.7%	4.7%	7.8%
平均	8.3%	11.0%	14.0%	8.7%	10.5%

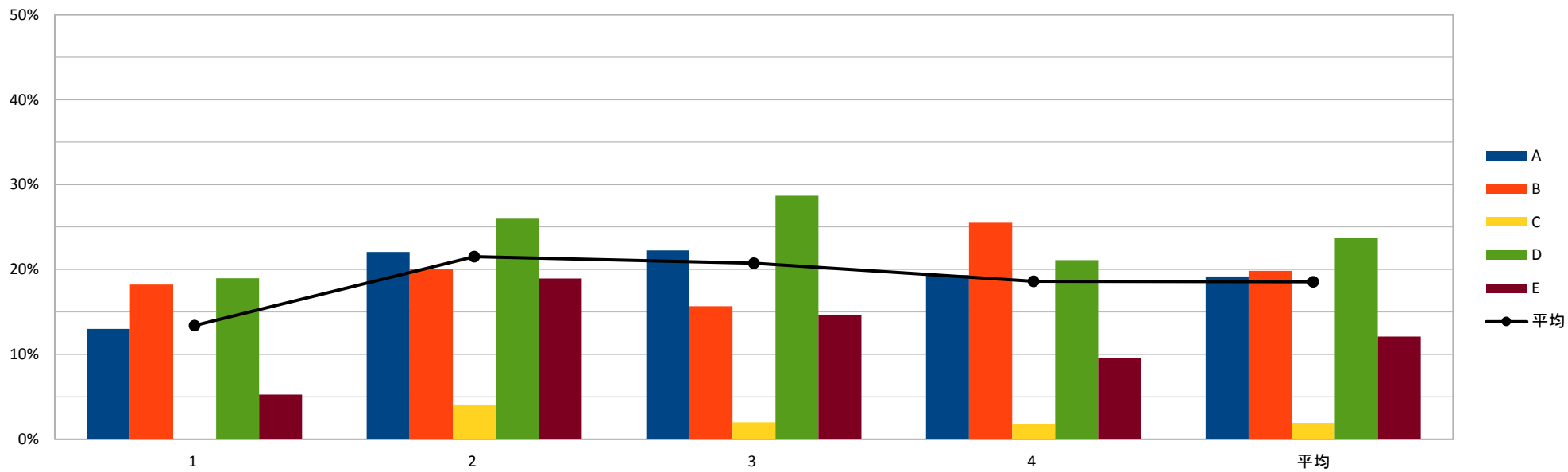
小学校



【中学校】

	1	2	3	4	平均
	6月6日	10月12日	11月2日	11月7日	
	ごはん	ごはん	ごはん	ごはん	
A	13.0%	22.1%	22.2%	19.3%	19.2%
B	18.2%	20.0%	15.7%	25.5%	19.8%
C	0.0%	4.0%	2.0%	1.8%	1.9%
D	19.0%	26.1%	28.7%	21.1%	23.7%
E	5.3%	18.9%	14.7%	9.6%	12.1%
平均	13.4%	21.5%	20.7%	18.6%	18.6%

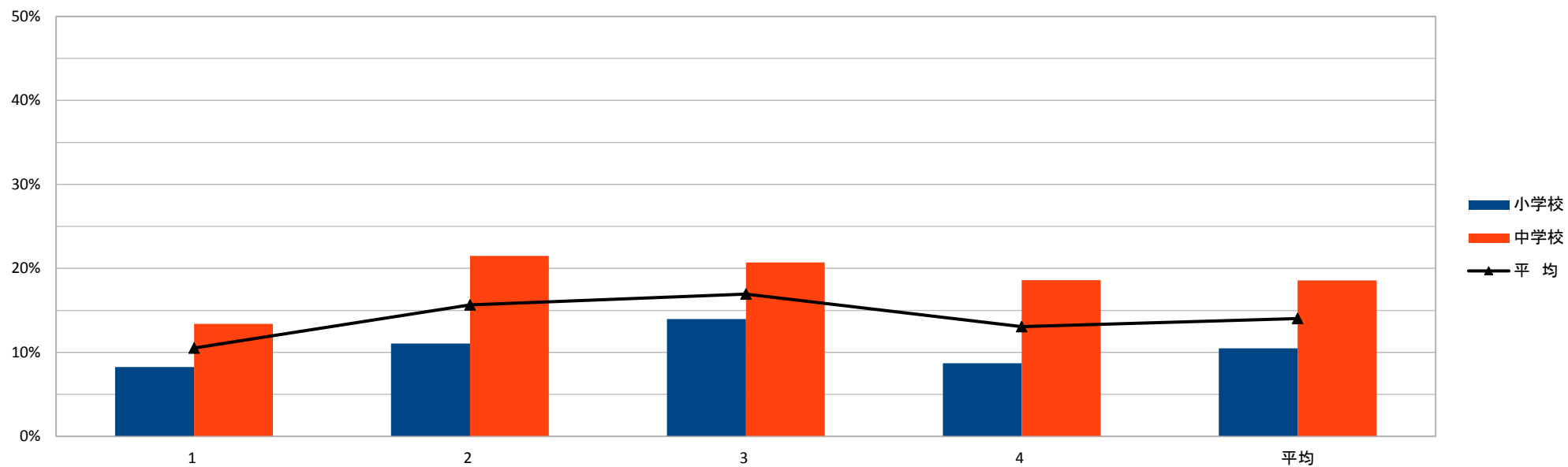
中学校



【全体】

	1	2	3	4	平均
	6月6日	10月12日	11月2日	11月7日	
	ごはん	ごはん	ごはん	ごはん	
小学校	8.3%	11.0%	14.0%	8.7%	10.5%
中学校	13.4%	21.5%	20.7%	18.6%	18.6%
平均	10.5%	15.6%	16.9%	13.1%	14.0%

全体

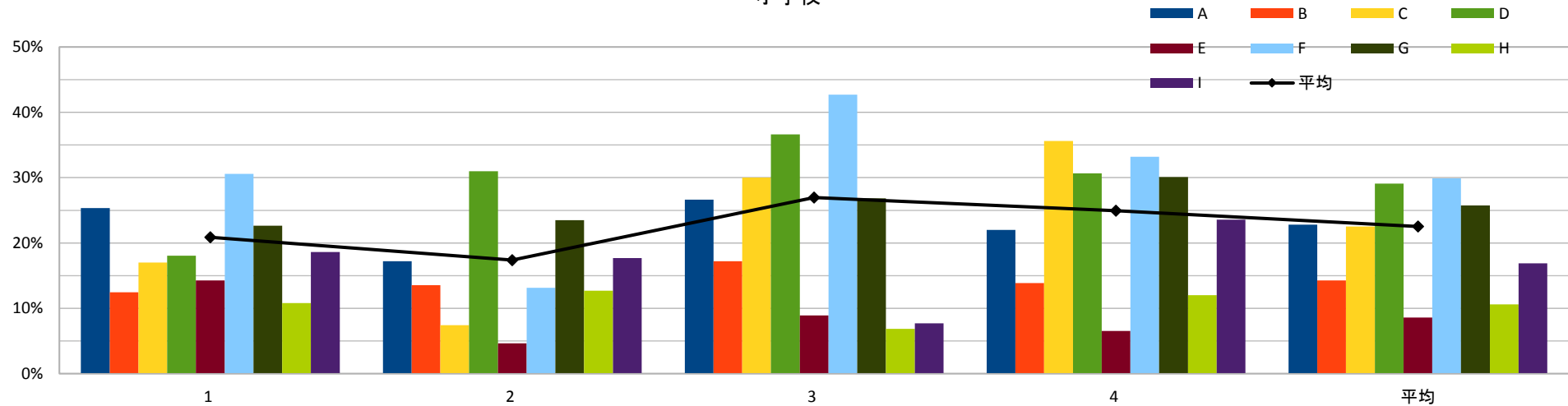


学校別 残量率（副菜）

【小学校】

	1	2	3	4	平均
	6月6日	10月12日	11月2日	11月7日	
	梅和え	すき昆布の煮物	めかぶと大豆の和え物	切干大根のかみかみ和え	
A	25.4%	17.2%	26.7%	22.0%	22.8%
B	12.4%	13.6%	17.2%	13.9%	14.3%
C	17.0%	7.4%	30.0%	35.6%	22.5%
D	18.0%	31.0%	36.6%	30.7%	29.1%
E	14.3%	4.6%	8.9%	6.5%	8.6%
F	30.6%	13.1%	42.7%	33.2%	29.9%
G	22.6%	23.5%	26.8%	30.1%	25.8%
H	10.8%	12.7%	6.8%	12.0%	10.6%
I	18.6%	17.7%	7.7%	23.6%	16.9%
平均	20.9%	17.4%	27.0%	24.9%	22.5%

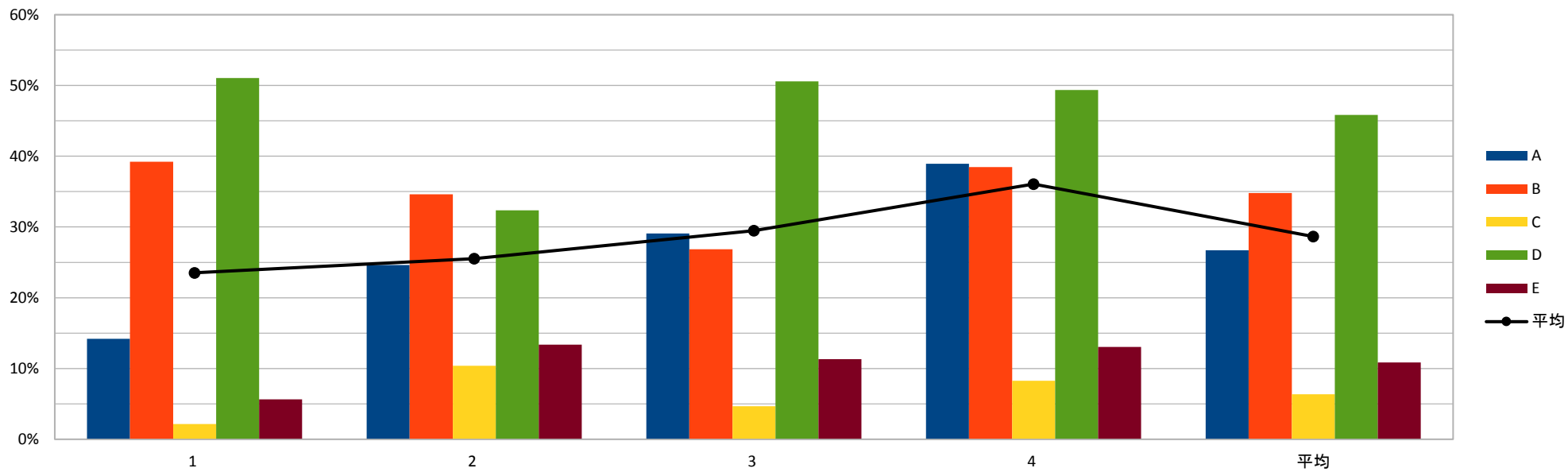
小学校



【中学校】

	1	2	3	4	平均
	6月6日	10月12日	11月2日	11月7日	
	梅和え	すき昆布の煮物	めかぶと大豆の和え物	切干大根のかみかみ和え	
A	14.2%	24.6%	29.1%	38.9%	26.7%
B	39.2%	34.6%	26.9%	38.5%	34.8%
C	2.2%	10.4%	4.7%	8.3%	6.4%
D	51.1%	32.3%	50.6%	49.4%	45.8%
E	5.6%	13.4%	11.3%	13.1%	10.8%
平均	23.5%	25.5%	29.5%	36.1%	28.7%

中学校



【全体】

	1	2	3	4	平均
	6月6日	10月12日	11月2日	11月7日	
	梅和え	すき昆布の煮物	めかぶと大豆の和え物	切干大根のかみかみ和え	
小学校	20.9%	17.4%	27.0%	24.9%	22.5%
中学校	23.5%	25.5%	29.5%	36.1%	28.7%
平均	21.9%	20.7%	28.0%	29.4%	25.0%

全体

