

令和4年度 小川地区配水管布設替工事（その2）

①



②



③



④



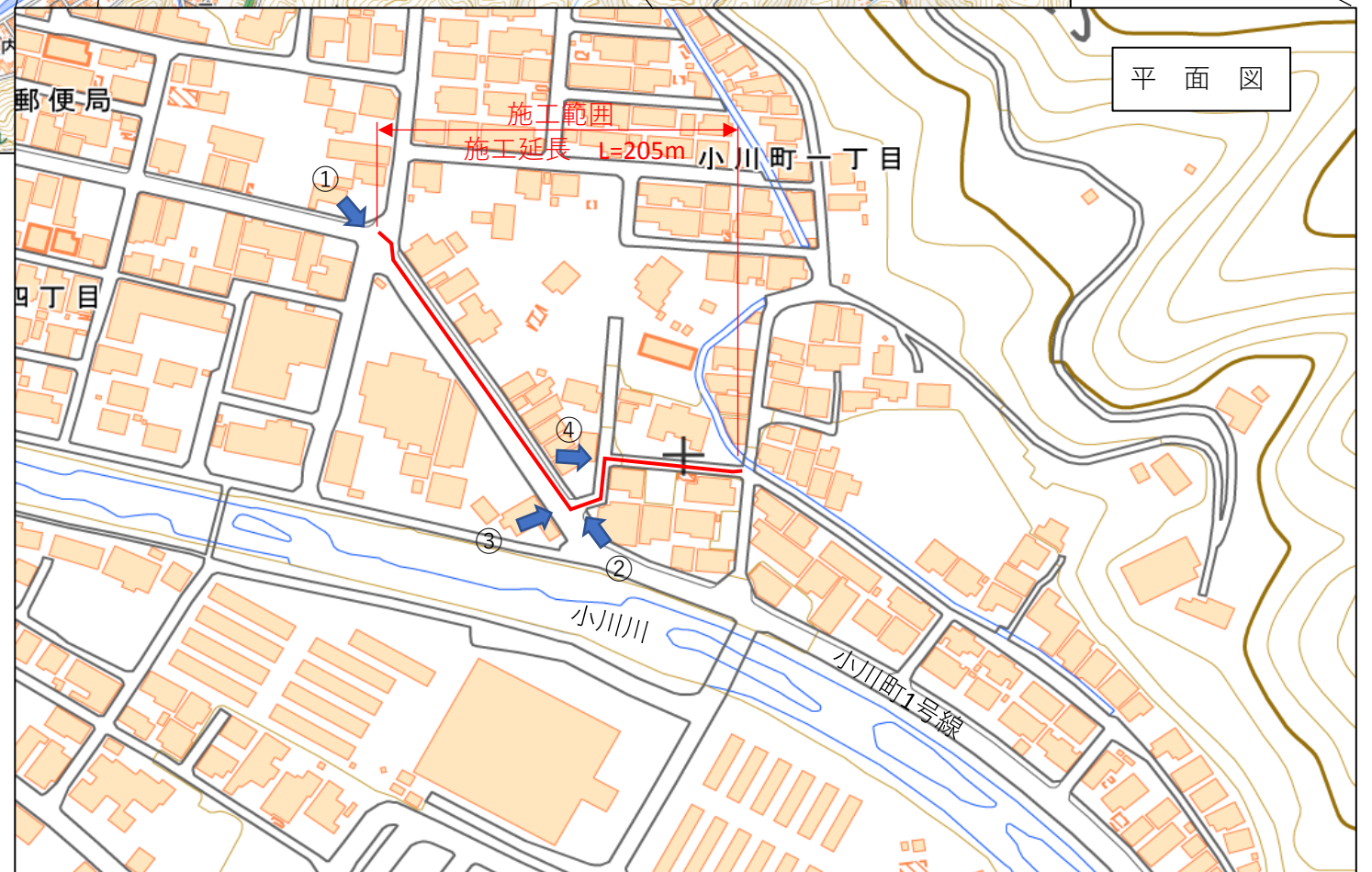
工事概要

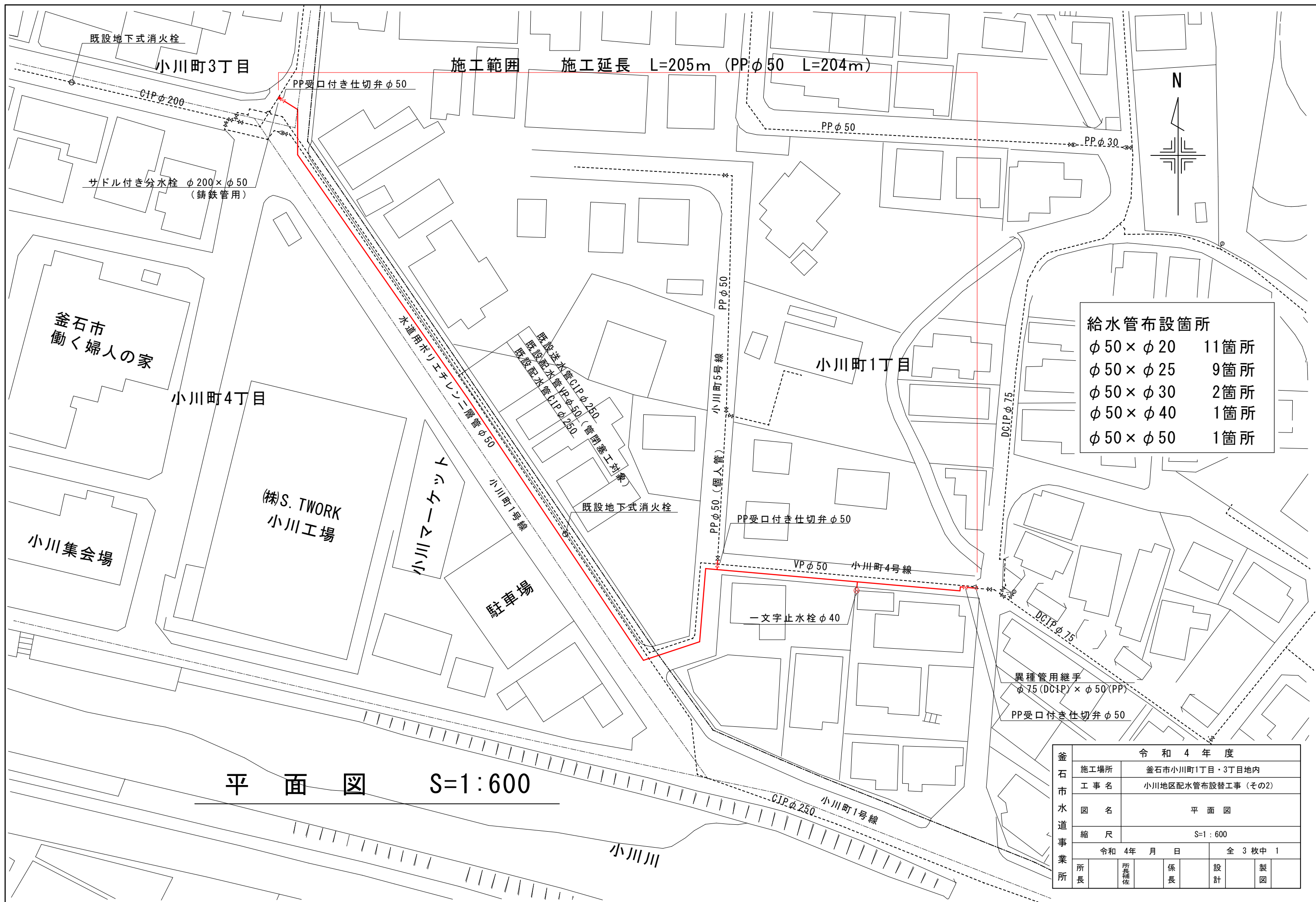
施工延長 L=205m

配水管布設工 水道用ポリエチレン二層管φ50 L=204m

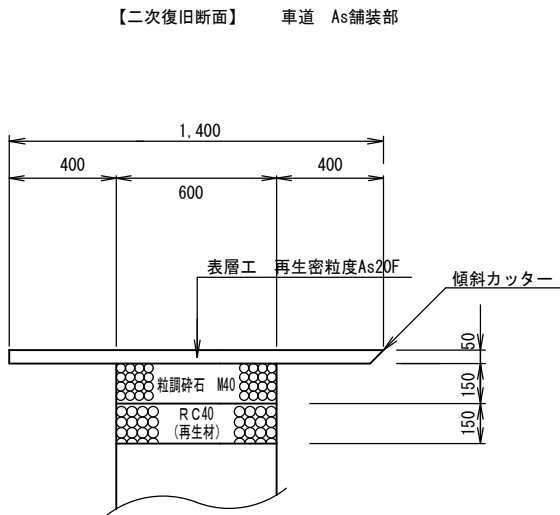
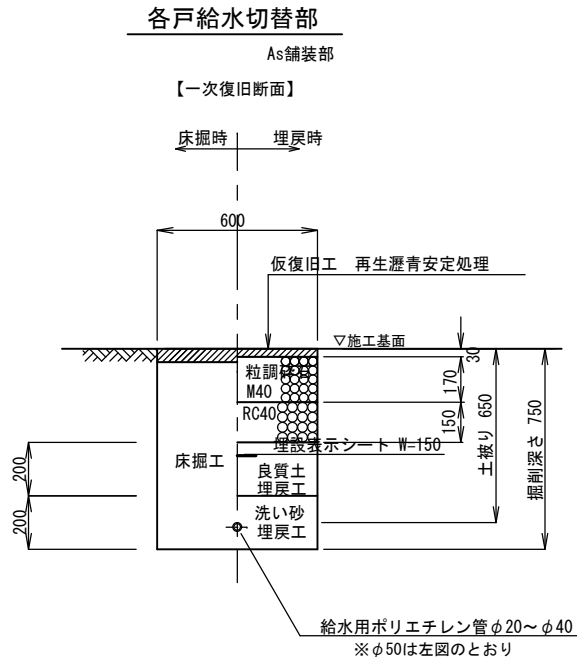
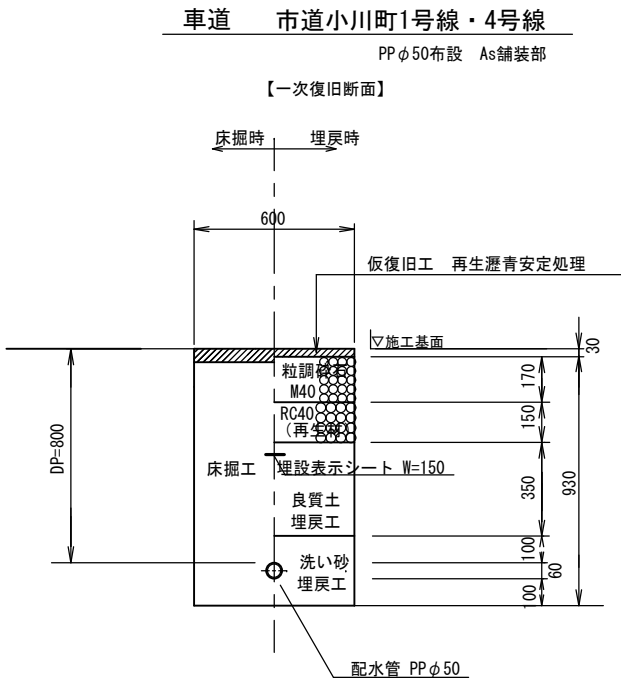
管閉塞工 N=1式

給水管布設工 PPφ50～PPφ20 N=24箇所





標準掘削断面図

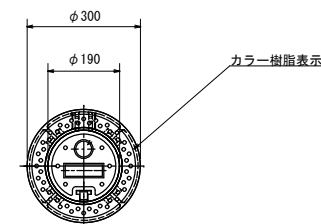


釜石市水道事業所	令和4年度							
	施工箇所	釜石市小川町1丁目・3丁目地内						
	工事名	小川町地区配水管布設替工事（その2）						
	図名	標準断面図						
	縮尺	1：F						
	令和 年 月 日				全 3 枚中 2			
	所長		所長補佐		係長		設計	製図

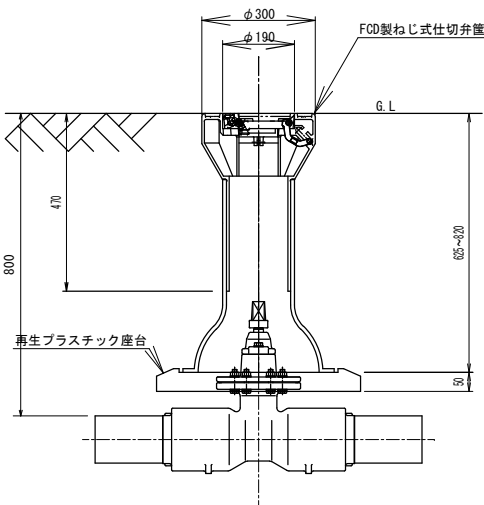
水道施設標準図 S=1:10

仕切弁筐設置図

平面図

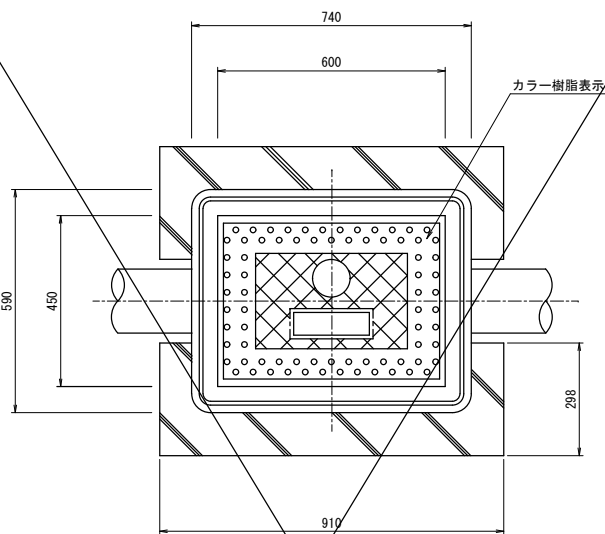


断面図

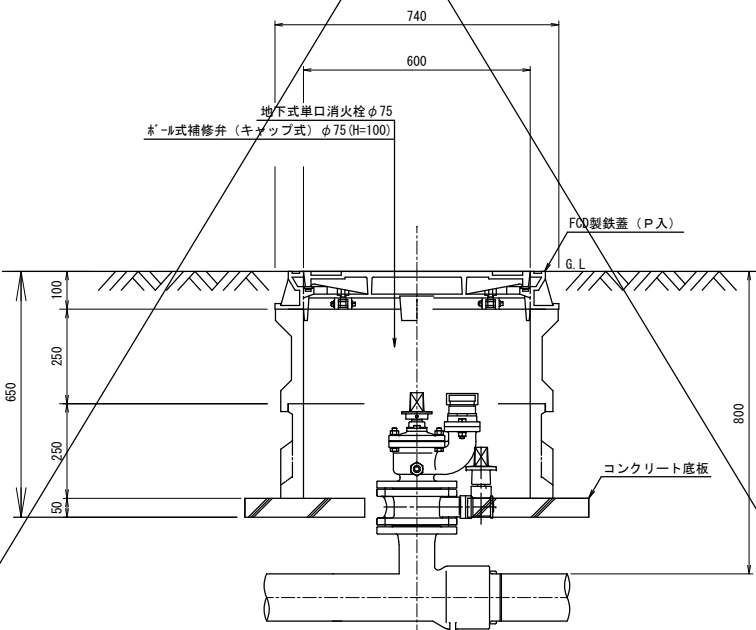


消火栓据付標準図

平面図



断面図



釜石市水道事業所	令和4年度						
	施工箇所	釜石市小川町1丁目・3丁目地内					
	工事名	小川地区配水管布設替工事 (その2)					
	図名	水道施設標準図					
	縮尺	1:10					
	令和 年 月 日				全 3 枚中 3		
	所長		所長補佐		係長		設計製図