

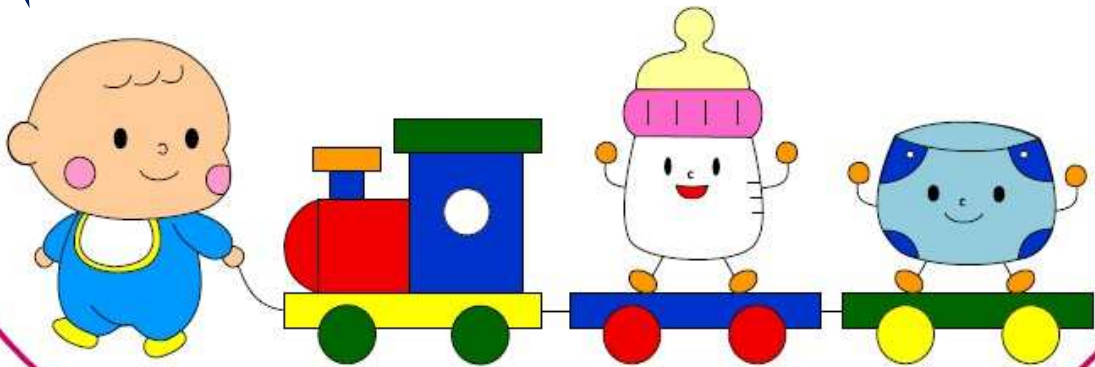
Kamaishi baby station official book

釜石市の 赤ちゃんの駅 (2026年4月現在)

このマークが
目印です

BABY STATION

赤ちゃんの駅



かまいし

【提供サービス毎のシンボルマーク】



オムツ替え
の場所を提
供します



授乳の場所
を提供します



ミルク用の
お湯を提
供します

お父さんお母さん、おじいちゃんおばあちゃんが、外出中に授乳やオムツ替えのために立ち寄ることができる施設を『釜石市赤ちゃんの駅』として認定しています。

どなたでも無料で利用できますので、お気軽にご利用ください。

釜石市赤ちゃんの駅 一覧

地区	施設名	住所	利用可能日時				ページ
釜石	ホテルフォルクローロ三陸釜石	鈴子町22-4	6時～24時(授乳室)	○	○	○	1
	釜石物産センター シープラザ釜石	鈴子町22-1	9時～19時 第1・3・5火曜日を除く	○	—	—	2
	ジョイフルージュゼン	大渡町1-1-5	10時30分～18時 月曜日を除く	—	○	—	3
	保健福祉センター	大渡町3-15-26	9時～21時 土・日曜日、祝日、年末年始を除く (備付けのオムツ交換台は常時使用可)	○	○	○	4
	イオンタウン釜石	港町2-1-1	9時～21時	○	○	○	5
	スタジオアリスLiPi	港町2-1-1	10時～18時 木曜日を除く	○	○	○	32
	釜石市民ホールTETTO	大町1-1-9	9時～22時 不定休	○	○	○	6
	釜石情報交流センター	大町1-1-10	9時～22時 第3木曜日、年末年始を除く	○	○	○	7
	レンズセンターコティー	大町2-1-22	10時～18時 不定休	○	○	○	8
	釜石地区生活応援センター	大町3-8-3 (青葉ビル内)	8時30分～21時 年末年始を除く	○	○	○	9
かまいしこども園子育て支援センター	天神町5-13	9時～16時 日曜日、祝日、年末年始を除く	○	○	○	22	
平田	平田地区生活応援センター	平田町3-1000	8時30分～17時15分 土・日曜日、祝日、年末年始を除く	○	○	○	23
甲子	道の駅 仙人峠	甲子町7-155-4	9時～18時 12月31日、1月1日を除く	○	—	○	10
	甲子地区生活応援センター	甲子町10-255	8時30分～17時15分 土・日曜日、祝日、年末年始を除く	—	—	○	11
	中田薬局松倉店	甲子町10-159-2	平日8時半～18時 土曜日8時半～12時半	○	—	○	26
	かっし子育て支援センター	甲子町10-8-4	平日10時～16時 土・日曜日、祝日、年末年始を除く	○	○	○	28
	ネットヨタ岩手釜石店	野田町2-15-39	9時30分～18時 第1月曜日、火曜日、年末年始を除く (5月・8月に長期休業あり)	○	—	○	30
	ココイロこすもすファーム	甲子町5-72-2	11時30分～16時 月・木・日を除く(不定休あり)	○	—	○	31

地区	施設名	住所	利用可能日時				ページ
中妻	釜石市立上中島こども園	上中島町3-5-17	8時30分～17時 日曜日、祝日、年末年始を除く	○	○	○	12
	中妻地区生活応援センター	上中島町2-6-36	8時30分～17時15分 土・日曜日、祝日、年末年始を除く	—	—	○	13
	中妻子供の家 子育て支援センター	中妻町1-13-22	9時30分～16時 日曜日、祝日、年末年始を除く	○	○	○	14
小佐野	働く婦人の家	小川町4-2-5	9時～17時 第2・第4日曜日とそれ以外の週の 月曜日、祝日、年末年始を除く	○	○	○	15
	釜石市立図書館	小佐野町3-8-8	9時～17時 (11月から4月までの平日・土日・祝 日の開館日) 9時～18時 (5月から10月の平日) 月曜日、年末年始、館内整理日、 蔵書点検期間を除く	○	○	○	16
	きらきら保育園	定内町2-11-15	8時30分～16時30分 日曜、祝日、年末年始を除く	○	○	○	27
	小佐野地区生活応援センター	小佐野町3-4-25	8時30分～17時15分 土・日曜日、祝日、年末年始を除く	○	○	○	29
栗橋	橋野鉄鉱山 インフォメーションセンター	橋野町2-6	9時30分～16時30分 12月9日～3月31日を除く	○	○	○	17
	栗橋地区生活応援センター	橋野町34-16-2	8時30分～17時15分 土・日曜日、祝日、年末年始を除く	—	—	○	24
鵜住居	鵜住居保育園 子育て支援センター	鵜住居町3-10	9時30分～16時 日曜日、祝日、年末年始を除く	○	○	○	18
	鵜住居地区生活応援センター	鵜住居町2-901	8時30分～17時15分 土・日曜日、祝日、年末年始を除く	○	○	○	19
	根浜海岸観光施設 (根浜レストハウス)	鵜住居町21-14-2	9時～19時 (11月は17時まで、12～2月は事前 予約のみ開館) 12月28日から1月5日は休館	○	○	○	20
	釜石市民体育館	鵜住居町4-905	9時～21時 毎週月曜日、月曜日が祝日の場合 翌日定休日、年末年始	○	○	○	21
唐丹	唐丹地区生活応援センター	唐丹町字小白浜 50	8時30分～17時15分 土・日曜日、祝日、年末年始を除く	○	○	○	25

利用のルール

①ゴミの処理等は、施設の指示に従ってくださるようお願いいたします。

②万が一、施設を破損・汚損した場合には、必ず施設管理者へご連絡ください。

ホテルfolkloro 三陸釜石

ホテルfolkloro三陸釜石はJR釜石駅に隣接。ホテルまで徒歩1分の好立地です。宿泊はもとより、レストランのランチや7階の浴場にて日帰り入浴もご利用いただけます。



* 住所 鈴子町22番4号 ☎38-5536

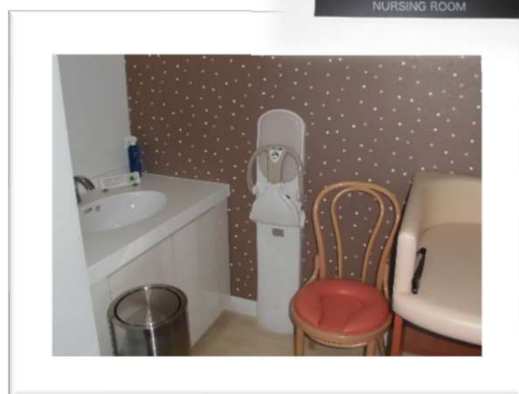
* 授乳室利用時間 6時～24時

* 休業日 無

* URL <https://familio-folkloro.com/sanrikukamaishi/>



1階授乳室にはおむつ交換台のほか、洗面台、ベビーキープもごございます。多目的トイレにもおむつ交換台を設置しております。



ミルク用のお湯が必要な方は1階フロントカウンターへお声掛けください。



1階には授乳室が完備されておりますので、赤ちゃんと一緒に安心して。皆さまどうぞお気軽にお立ち寄りください。

釜石物産センター シープラザ釜石

シープラザ釜石は、人と物の交流・交歓による情報の拠点となっています。地元特産品のお土産店のほか、イベント会場も設けられています。



* 住所 鈴子町22-1

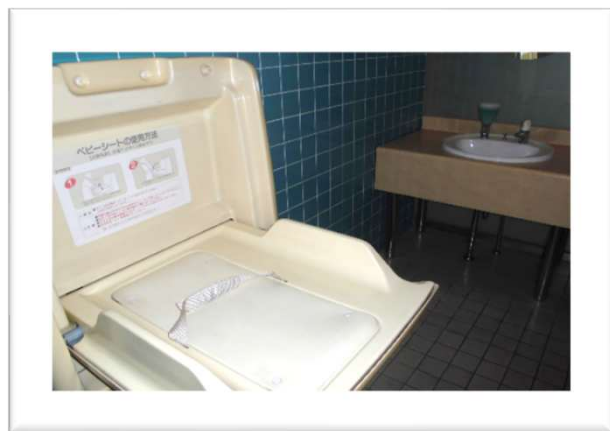
☎管理事務室 31-1177 担当:商工観光課 27-8421

* 利用時間 9時～19時

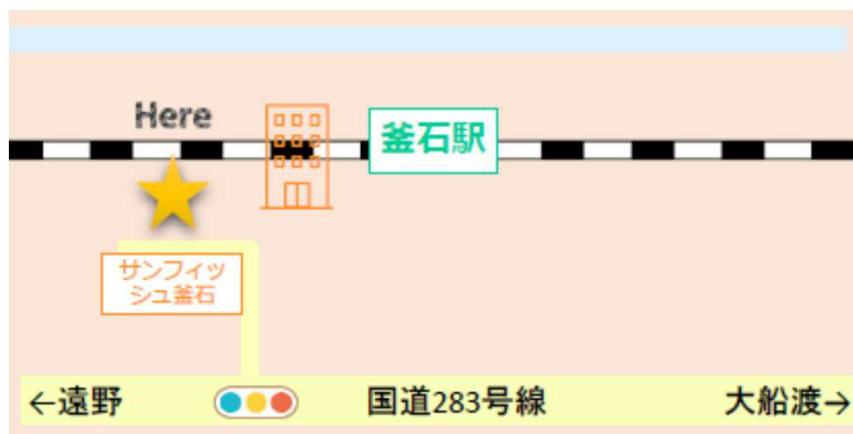
* 休業日 毎月第1・3・5火曜日

* URL

http://www.city.kamaishi.iwate.jp/tanoshimu/spot/detail/1191195_2452.html



各階のトイレ内（男女それぞれ）におむつ交換台が設置してあります。



シープラザ釜石には各階の男女トイレにおむつ交換台が設置してあります。また、エレベーターやオートスロープも完備しておりますので、ベビーカーのままでも入店いただけます。

ジョイフル ジューゼン

お客様の肌悩みに向き合った、
ライブなカウンセリングを大事に
している、エステもできる化粧品
屋さんです。忙しいママに「きれ
いのワンポイントアドバイス」を
サービス！



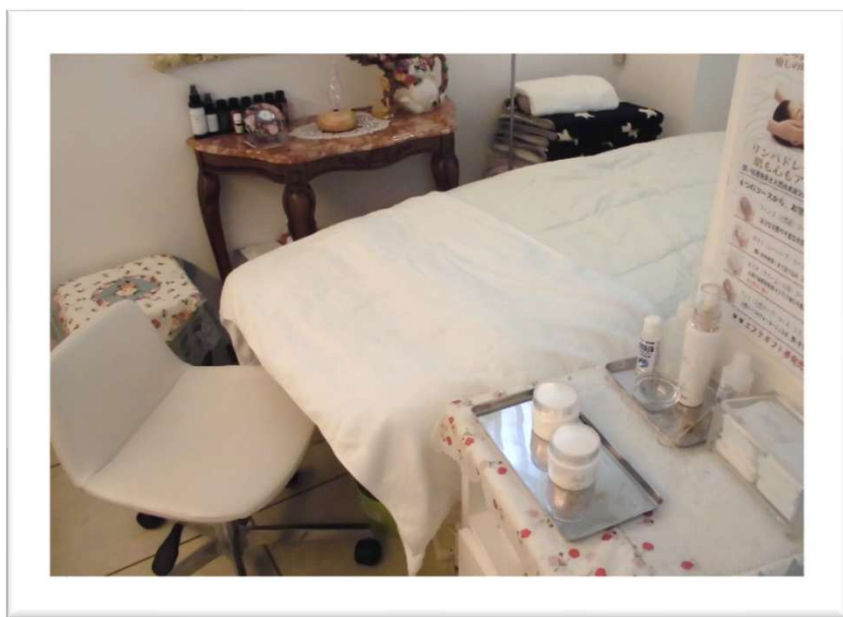
* 住 所 大渡町1-1-5

☎070-6432-1199

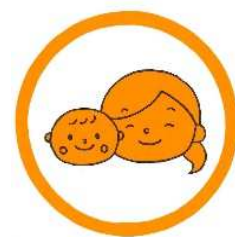
* 利用時間 10時30分～18時

* 休業日 月曜日

* URL <http://kamaishi-town.com/archives/6945139.html>



店舗内のエステルームを授乳の場所として
提供しております。



ジョイフルジューゼンでは、授乳の場
所を提供しております。ご利用する
方は、お気軽にス
タッフまでお声かけ
ください。

保健福祉センター

館内には、市の保健福祉部門のほか、釜石市社会福祉協議会も設置されております。さらに、釜石のぞみ病院などの医療機関も開設されており、地域の保健・医療・福祉の拠点となる複合施設です。



- * 住所 大渡町3丁目15番26号
☎22-6375
- * 利用時間 9時～21時
- * 休業日 土日、祝日、年末年始
- * URL

http://www.city.kamaishi.iwate.jp/kurasu/hoken_fukushi_center/index.html



9階男女トイレにはおむつ交換台のほか、ベビーキープがあります。この他、2階女子トイレには折りたたみ式のおむつ交換台、3階女子トイレにはベビーキープが設置してあります。

ミルク用のお湯が必要な方は2階市役所子ども課へお声掛けください。



常設のおむつ交換台は常時利用可能です。また、子ども課及び健康推進課窓口には絵本やおもちゃを配置しておりますので、赤ちゃん連れでも安心してお手続きいただけます。

イオンタウン 釜石

「笑顔はじける、出会いのあるまち」
釜石市港町にある複合商業施設です。

* 住所 港町2-1-1 ☎22-0033

* 利用時間 9時～21時

* 休業日 なし

* URL

<https://www.aeontown.co.jp/kamaishi/>



2階フードコート後方に
ベビールームがあり、付
近には子ども用トイレも
あります。



ベビールーム内には授
乳室（2部屋）、おむ
つ交換台、ミルク用
のお湯のほか、乳児体
重計・身長計、離乳食
用電子レンジがあります。



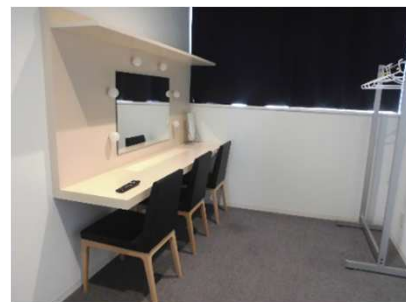
ベビールーム以外にも、館内全
てのトイレ(男女)におむつ交換台や
ベビーキープが備え付けてありま
す。また、キャラクターのカートもご
用意しておりますので、ご家族皆
でお越しください。

釜石市民ホール TETTO

釜石市民ホールTETTOではホールA(大)、ホールB(小)、ギャラリー、会議室、練習スタジオ、和室を備え、コンサートや演劇、公演や展覧会など、幅広い用途のイベントでご利用いただけます。

- * 住所 大町1-1-9 ☎22-2266
- * 利用時間 9時～21時
- * 休業日 不定休
- * URL <https://tetto-kamaishi.jp/>

授乳の際は空いている部屋をご案内しますので、ご利用ください。



館内の多目的トイレにおむつ交換台があります。どなたでも利用できます。2階トイレにはベビークeeperもごさいます。



ミルク用のお湯が必要な方は総合案内窓口へお声かけください。



市民ホールの施設設置目的の一つに「市民の福祉の増進」があります。次世代を担う子どもたちを大事に育てるとともに、「赤ちゃんに優しいまち、釜石」を目指して運営していきます。

釜石情報交流センター

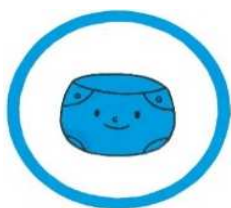
釜石情報交流センターは、釜石の情報発信ならびに市内中心部における市民活動やビジネス活動の拠点として運営される多目的施設です。多目的集会室(チームスマイル釜石PIT)やミッフィーカフェなど各種施設がございますので、イベント・ミーティング・講演や講習・学習・ビジネスワーク・サークル活動・休憩など、目的に応じてご利用下さい。



- * 住所 大町1-1-10 ☎27-8751
- * 利用時間 9時～22時
- * 休業日 毎月第3木曜日、年末年始
- * URL <https://en-trance.jp/jkc>



1階授乳室に授乳スペース、おむつ交換台、ミルク用のお湯全てが揃っています。



清潔でゆっくりできる空間で、赤ちゃん、ママパパ、一緒にほっと一息。お出かけの時の定番立ち寄りスポットにしてくださいね。

レンズセンター コティ

眼鏡の販売・修理のほか、コンタクトレンズやケア用品の販売も行っております。認定眼鏡士が調整・フィッティングを行います。

- * 住所 大町2-1-22
☎22-4412
- * 利用時間 10時～18時
- * 休業日 不定休



店舗の1室を授乳スペース、おむつ交換用のスペースとして提供します。



ミルク用のお湯には濾過水を使用しています。



入口にスロープが設置してあるので、ベビーカーのまま入店できます。どうぞお気軽にお声掛け利用ください。

釜石地区生活応援センター

釜石地区生活応援センター(青葉ビル)には、釜石公民館(活動室1・活動室2)、市民交流活動スペース、研修室(会議・調理教室)、娯楽室(和室)、情報コーナー等があります。

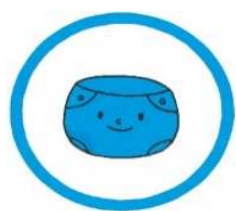
* 住所 大町3-8-3(青葉ビル内) ☎22-0180

* 利用時間 8時30分～21時

* 休業日 年末年始

* URL

http://www.city.kamaishi.iwate.jp/kurasu/seikatsu_oen/kamaishi_center/detail/1191208_2301.html



2カ所におむつ交換台を設置しております。WCマークが目印ですのでお気軽にご利用ください。



相談室を授乳場所として提供しています。ご利用の際は職員にお声かけください。



ミルク用のお湯は2カ所にあります。ご利用の際は職員へお声かけください。

<その他>

未就学児用トイレ、手洗い場も備え付けてあります。



釜石地区生活応援センター(青葉ビル)では、ミルク用のお湯、おむつ交換の場所、授乳の場所の全てのサービスの場がそろっています。9時から21時まで利用可能ですので、各サービスの利用を希望する方は、お気軽にセンター職員までお声かけください。

道の駅 釜石仙人峠



国道283号線釜石花巻道路の「釜石仙人峠IC」付近に位置し、釜石と遠野方面への交通の要所となっています。

施設の背後(南側)は、二級河川甲子川に面しており、水の流れと山の緑を眺めながらくつろげる場所になっています。

* 住所 甲子町7-155-4 ☎27-8530

* 利用時間 9時00分～18時

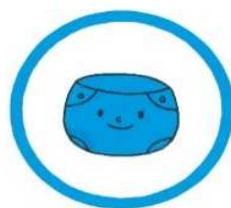
* 休業日 12月31日、1月1日

* URL

http://www.city.kamaishi.iwate.jp/tanoshimu/bussan/sanchoku/detail/1193345_3298.html



ミルク用のお湯が必要な方はスタッフにお声かけください。



多目的トイレにはおむつ交換台が備え付けてあり、常時利用できます。



当駅は、「三陸で一番綺麗なトイレ」を目標に清掃していますので、お子様のオムツ替えや着替えにも安心してご利用いただけます。

また、お子様連れの方にはお買い物・お食事の際のサービスもありますので、お気軽にお立ち寄りください。

甲子地区 生活応援センター

市役所の窓口として住民票・戸籍・印鑑証明などの各種証明書の発行や、各種届出手続き、市税の収納等を行っています。また、保健師が家庭訪問や保健・福祉の相談に応じています。

* 住所 甲子町10-255

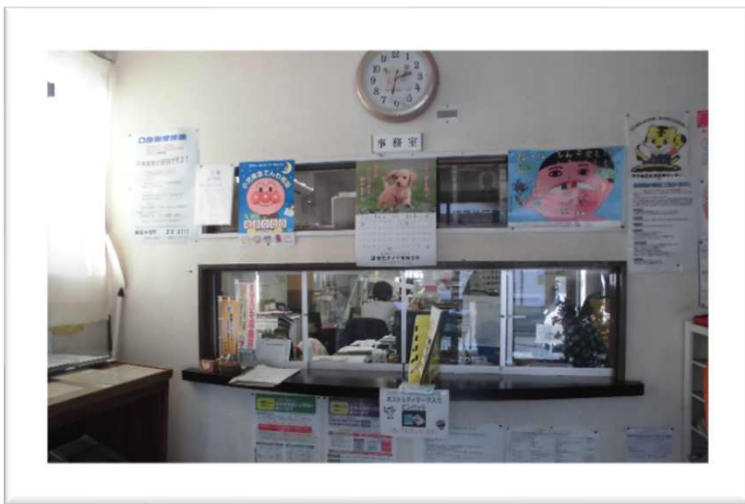
☎23-5524

* 利用時間 8時30分～17時15分

* 休業日 土日、祝日、年末年始

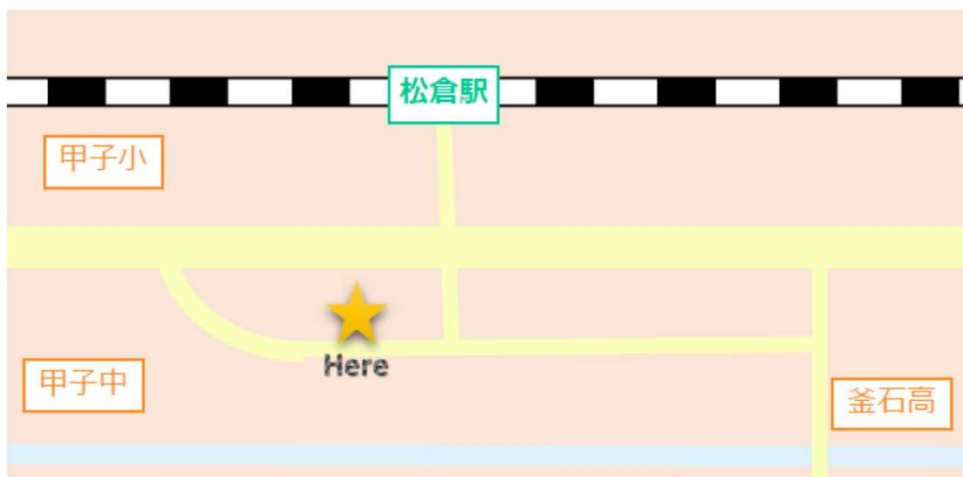
* URL

<https://www.city.kamaishi.iwate.jp/category/bunya/seikatsuoen/kassi/>



ミルク用のお湯を提供しています。

甲子地区生活応援センター(甲子公民館)では、ミルク用のお湯を用意しています。窓口が開いている8時30分から17時15分まで利用可能ですので、お気軽に職員までお声かけください。



釜石市立 上中島こども園

幼児教育・保育を一体的に行う幼保連携型の認定こども園です。生後8週から5歳児の児童の受入れを行っています。

* 住所 上中島町3-5-17
☎23-7967

* 利用時間 8時30分～17時

* 休業日 日曜、祝日、年末年始

* URL http://www.city.kamaishi.iwate.jp/soshiki/detail/1190479_2672.html



子育て支援室「さくらルーム」に授乳用椅子とパーテーション、おむつ交換台（ベビーベット、シート）があります。



ミルク用のお湯が必要な方は職員室へお声かけください。



上中島こども園では毎月第1・第3火曜日に就学前の親子向けの「タンタンひろば」を開催しています。制作や水遊びなど、毎回楽しい企画を用意してお待ちしております。参加希望の方は開催日に直接園までお越しください。
(内容や開催日はホームページでご確認ください)

中妻地区 生活応援センター

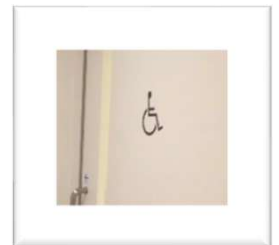
市役所の窓口として住民票・戸籍・印鑑証明などの各種証明書の発行や、各種届出手続き、市税の収納等を行っています。また、保健師が家庭訪問や保健・福祉の相談に応じています。

- * 住所 上中島町2丁目6番36号
☎23-5541
- * 利用時間 8時30分～17時15分
- * 休業日 土日、祝日、年末年始
- * URL

http://www.city.kamaishi.iwate.jp/kurasu/seikatsu_oen/nakazuma_center/index.html



ミルク用のお湯をご利用の際は職員へお声かけください。



〈その他〉
多目的トイレにはベビーキープもごさいます。



中妻地区生活応援センターではミルク用のお湯を用意しています。また、館内ホールはカーペット敷きになっていますので、散歩時の休憩などにもお気軽にご利用ください。

中妻子供の家 子育て支援センター

楽しい子育てを応援する場です。
親子で友だちづくりや情報交流の
場としてもご利用いただけます。

園庭・園舎開放、すこやかなんでも
相談、親子サークルなどの活動
を行っています。

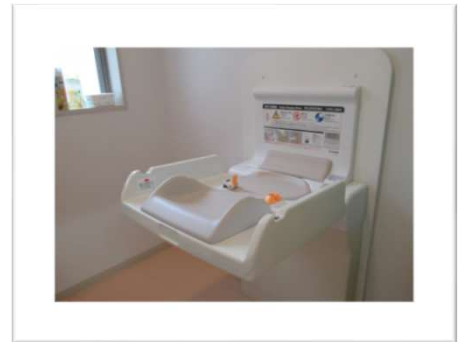
利用料は無料ですので、いつ
も気軽に遊びに来て下さいね。

* 住所 中妻町1丁目13番22号
☎23-5552

* 利用時間 9時30分～16時00分

* 休業日 日、祝日、年末年始

* URL https://kamaishi-aiikukai.com/nursery_school/nakaduma/kosodate-n.html



中妻子供の家子育て支援センターでは、ミルク用のお湯、授乳の場所、オムツ交換の場所全ての場を提供できます。親子の遊びの場・交流の場となり、電話・面接による相談も対応しています。

各サービスの利用を希望する方は、お気軽にセンター職員までお声をかけてください。

働く婦人の家

当施設では、女性が主体の自主グループ(30団体、約300名が登録)の活動や、当館主催の各種講座を開催しています。また、一般の方からの利用申請にも応じております。

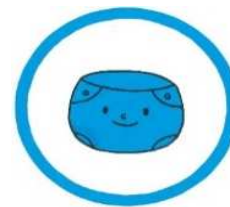
* 住所 小川町4丁目2番5号
☎23-2017

* 利用時間 9時～17時

* 休業日 第2・第4日曜日とそれ以外の週の月曜日、国民の祝祭日(体育の日・勤労感謝の日はその翌日)、年末年始

* URL

http://www.city.kamaishi.iwate.jp/kurasu/danjo_kyodosankaku/fujinnoie/detail/1192163_2241.html



1階事務室脇の部屋を授乳室及びおむつ交換の場所として提供しています。ご利用の際は職員にお声かけください。



ミルク用のお湯は事務室にあります。ご利用の際は職員へお声かけください。



働く婦人の家では、ミルクのお湯、おむつ交換の場所、授乳の場所のサービスがあります。9時から17時まで利用可能ですので、各サービスを利用する方は、お気軽に当館の職員までお声かけください。

(主に、日・月曜日と祝日が休館日となっておりますが、ご利用の際は、ご確認をお願いします。)

釜石市立図書館

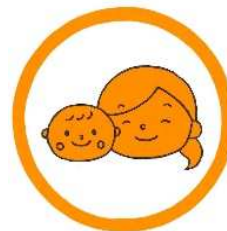
小佐野町にある図書館です。たくさんの本とともに市民の皆さんの生涯学習を支え、読書活動の振興を図っています。

* 住所 小佐野町3-8-8
☎25-2233

* 利用時間 9時～17時 ※5月から10月は平日9時～18時、土日9時～17時

* 休業日 毎週月曜日、毎月末日、国民の祝祭日と休日(月曜にあたる場合にはその翌平日も)、年末年始、図書整理日(毎月15日以内)

* URL <https://www.city.kamaishi.iwate.jp/category/bunya/shisetsu/library/>



ミルク用のお湯は事務室にあります。ご利用の際は職員へお声かけください。



毎月開催しているとしょかん映画会やおはなしひろばなどの行事を開催しているほか、手作り絵本教室なども実施しています。詳しくは市広報をご確認ください。

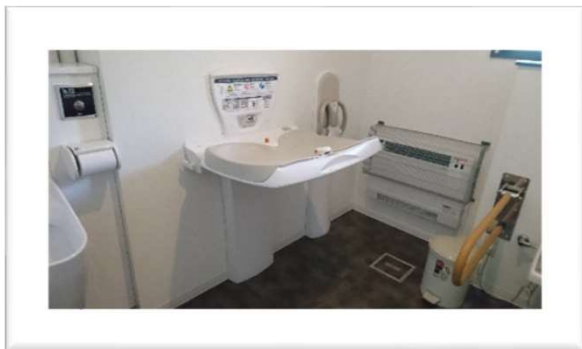


橋野鉄鉾山 インフォメーション センター

映像やパネル展示により、橋野鉄鉾山についてわかりやすく説明を行なっています。橋野鉄鉾山を見学される際は、まずインフォメーションセンターにお越しください。

- * 住所 橋野町2-6 ☎54-5250
- * 利用時間 9時30分～16時30分
- * 休業日 12月9日～3月31日
- * URL

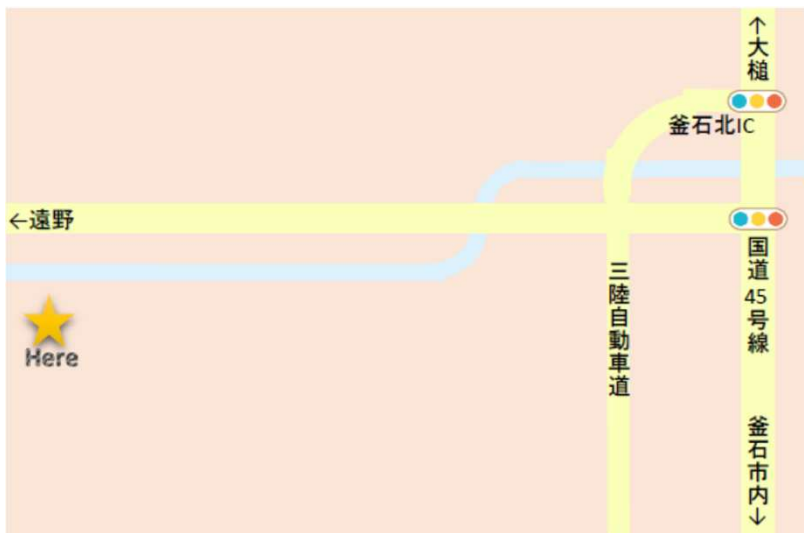
http://www.city.kamaishi.iwate.jp/tanoshimu/spot/hashino_tekkouzan/detail/1224450_3028.html



授乳の場所やミルク用のお湯も提供しています。



多目的トイレにはおむつ交換台があります。



橋野鉄鉾山インフォメーションセンターには、多目的トイレにおむつ交換台が設置してあります。また、ミルクのお湯、授乳の場所のサービスの場があります。9時半から16時半まで利用可能ですので、各サービスを利用する方は、お気軽に当施設のスタッフまでお声かけください。

鵜住居保育園 子育て支援センター

子育て親子が気軽に自由に利用できる交流の場です。保育士が在在中し、悩み相談や、地域の様々な育児や子育てに関する情報を提供します。利用料は無料ですのでお気軽にご利用ください。

* 住所 鵜住居町3-10 ☎28-3361

* 利用時間 9時30分～16時

* 休業日 日曜、祝日、年末年始

* URL [http://kamaishi-](http://kamaishi-aiikukai.com/nursery_school/unosumai/kosodate-u.html)

[aiikukai.com/nursery_school/unosumai/kosodate-u.html](http://kamaishi-aiikukai.com/nursery_school/unosumai/kosodate-u.html)



明るい授乳室にはおもちゃも備え付けてあります。ミルク用のお湯が必要な方は職員にお声かけください。



トイレにはおむつ交換台のほか、未就学児用トイレ（大、小）及び手洗い場もあります。



鵜住居保育園子育て支援センターでは、ミルク用のお湯、オムツ交換の場所、授乳の場所全てのサービスの場が揃っています。支援センターは9時30分から16時まで親子の遊びの場、交流の場、相談の場として利用可能ですので各サービスの利用を希望する方はお気軽にセンター職員までお声をかけてください。

鵜住居地区 生活応援センター

当センターは鵜住居地区の中心部にあり、付近には「うのすまイトモス」や「三陸鉄道鵜住居駅」があります。施設内には多目的室、調理室、相談室、和室1・2、多目的トイレ等があり、とても利用しやすい施設です。



- * 住所 鵜住居町2-901 ☎28-2470 / 28-3001
- * 利用時間 8時30分～17時15分
- * 休業日 土日、祝日、年末年始
- * URL

http://www.city.kamaishi.iwate.jp/kurasu/seikatsu_oen/unosumai_center/index.html



和室1と和室2の2か所を授乳及びおむつ交換の場所としてご利用いただけます。



ミルク用のお湯はセンター事務室にあるので職員へ気軽に声をかけてください。



鵜住居地区生活応援センター(鵜住居公民館)では、ミルク用のお湯、おむつ交換の場所、授乳の場所のサービスがご利用いただけます。窓口が開いている8時30分から17時15分まで利用可能ですので、各種サービスの利用を希望する方はお気軽にセンター職員までお声かけください。

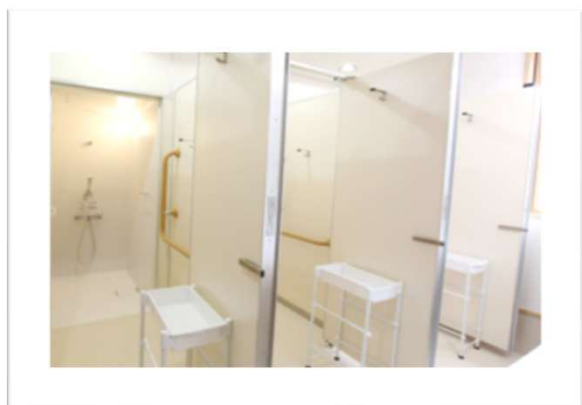
根浜海岸観光施設 (根浜レストハウス)

根浜海岸にある赤い屋根のレストハウス、キャンプ場、多目的広場(グラウンド)です。

日帰りからキャンプ、イベントなど広くご利用いただける海辺の観光拠点です。



- * 住所 鵜住居町第21地割23-1 ☎27-5455
- * 利用時間 9時00分～19時00分(11月は17時まで)
- * 休業日 12月28日から1月5日(12月から2月は事前予約のみ開館)
- * URL <https://kamaishi-dmc.com/>



レストハウス内では休憩できる無料スペースやトイレ、温水シャワー(15分200円)、洗濯機もご利用いただけます。日帰りで海辺のおさんぽや芝生あそび、キャンプまでご利用いただけます。お気軽にお立ち寄りください。

釜石市民体育館

新たな屋内スポーツ施設として鶉住居町に開館した釜石市民体育館は、最新の設備が整っており、季節にとらわれない冷暖房が完備されております。

快適な競技や練習をご体験下さい。



* 住所 鶉住居町4丁目905番地 ☎27-5511

* 利用時間 9時00分～21時00分

* 休業日 毎週月曜日 年末年始
月曜日が祝日の場合、翌日が休館

* URL <https://www.city.kamaishi.iwate.jp/docs/2019112800031/>



釜石市民体育館の赤ちゃん休憩室は、おむつ交換台や授乳用スペースのほかに、ミルク用給湯器や流し台が館内の2階に設置されております。

当館は、スポーツ施設ですが、市民の交流の場でもあります。赤ちゃん休憩室は安心してご利用いただけますので是非お立ち寄りください。

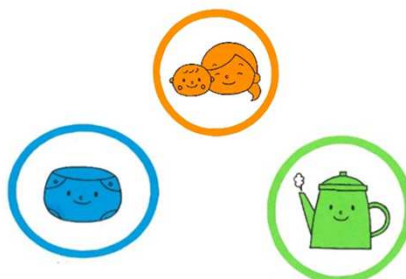
かまいしこども園 子育て支援センター



当センターは親子で楽しく過ごし、新しい体験を行いながら、交流を深め育ち合いができる場所です。

また、子育てに関する不安や悩み等の育児相談も行っています。

- * 住所 天神町5-13(かまいしこども園内) ☎27-8273
- * 利用時間 9時00分～16時00分
- * 休業日 日曜、祝日、年末年始
- * URL <https://kamaishi-kodomoen.jp/pages/21/>



かまいしこども園子育て支援センター「バンビルーム」では、いつでもミルク用のお湯、オムツ交換の場所、授乳の場所がそろっています。

また、こども園が隣接していますので元気な声が聞こえてきます。Babyちゃんの日やCaféの日もありますよ。親子での遊びの場所としてお気軽にご利用ください。

平田地区 生活応援センター

市役所の窓口として、各種証明書の発行、市税の収納等を行っています。また、様々な公民館活動を行うとともに保健師の健康相談も行っています。施設内には、会議室(大・小)、和室、調理室、多目的トイレ等があり、とても利用しやすい施設です。

- * 住所 平田町3丁目1000番地
- * 電話番号 26-7665、26-7655
- * 利用時間 8時30分～17時15分
- * 休業日 土曜、日曜、祝日、年末年始
- * URL

<https://www.city.kamaishi.iwate.jp/soshiki/shiminseikatsu/machidukuri/heita/>



和室を授乳・オムツ交換場所として提供しています。



平田地区生活応援センター(平田公民館)では、ミルク用のお湯、おむつ交換の場所、授乳の場所のサービスがご利用いただけます。

窓口が開いている8時30分から17時15分まで利用可能です。各種サービスの利用を希望する方はお気軽にセンター職員までお声をかけてください。

栗橋地区 生活応援センター

市役所の窓口として住民票・戸籍・印鑑証明などの各種証明書の発行や、各種届出手続き、市税の収納等を行っています。また、保健師が家庭訪問や保健・福祉の相談に応じています。



- * 住所 釜石市橋野町34-16-2 ☎57-2111
- * 利用時間 8時30分～17時15分
- * 休業日 土曜、日曜、祝日、年末年始
- * URL <https://www.city.kamaishi.iwate.jp/soshiki/shiminseikatsu/machidukuri/kurihashi/>



事務室内でミルク用の
お湯を提供します。
窓口が開いている8時
30分から17時15分まで
利用可能ですので、お
気軽に職員までお声か
けください。

唐丹地区 生活応援センター

施設内には、集会室・和室・調理室・相談室・多目的トイレ等があり、とても利用しやすい施設です。

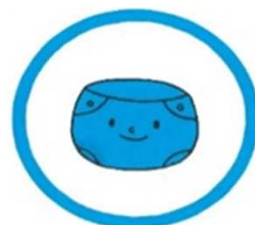


* 住所 唐丹町字小白浜50 ☎55-2111

* 利用時間 8時30分～17時15分

* 休業日 土・日曜、祝日、年末年始

* URL <https://www.city.kamaishi.iwate.jp/soshiki/shiminseikatsu/machidukuri/touni/>



唐丹地区生活応援センター（唐丹公民館）では、ミルク用のお湯、おむつ交換の場所、授乳の場所のサービスがご利用いただけます。窓口が開いている8時30分から17時15分まで利用可能ですので、各種サービスの利用を希望する方はお気軽にセンター職員までお声がけください。

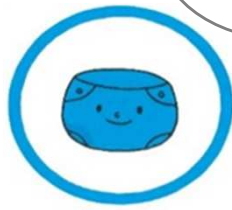
中田薬局松倉店

「地域の皆様の健康と
子供たちの笑顔のために」
釜石市を中心に展開している調剤
薬局です。
甲子小、双葉小の体操着リユース
活動を行っています。



- * 住所 甲子町10-159-2 ☎23-6377
- * 利用時間 平日8時30分～18時、
土曜8時30分～12時30分
- * 休業日 日曜、祝日
- * URL <https://nakata-pharmacy.com/>

小学生のおともだちは
薬剤師たいけんが
できるよ！



ミルク用のお湯、おむつ交換の
場所のほか、キッズコーナーもご
用意しています。

お薬手帳は、少ない待ち時間で
お薬がもらえる「電子お薬手帳」
が便利です。

体組成計にて健康測定、アドバ
イスを行う「なかぴー倶楽部」会
員募集中！

きらきら保育園

生後3ヶ月から2歳児を受け入れ、定員12名の小規模保育園です。一時預かりも行っています。

小さなお子さんが安心できるような環境の小さなお家のような保育園です。「心の育ちを大切にする保育園」、「笑い声いっぱい保育園」を目指しています。

- * 住所 定内町2-11-15 ☎27-5231
- * 利用時間 8時30分～16時30分
- * 休業日 日曜、祝日、年末年始
- * URL <https://kirakira-boshi.org>



きらきら保育園では、ミルク用のお湯、おむつの交換の場所、授乳場所のサービスがご利用いただけます。1～2才児用のトイレもあります。各サービスを利用する方は、お気軽に職員までお声をかけてください。

かっし 子育て支援センター

自然いっぱいに囲まれた環境の中で、正福寺幼稚園と併設しています。季節に応じた親子での製作活動や市の専門職員による「すこやか相談」、ママのためのリフレッシュ講座等も実施しています。利用料は無料ですので、友達作りや子育てに関する情報交換の場としてお気軽に遊びに来てください。

- * 住所 甲子町10-8-4 ☎27-5066
- * 利用時間 10時00分～16時00分
- * 休業日 土・日曜、祝日、年末年始



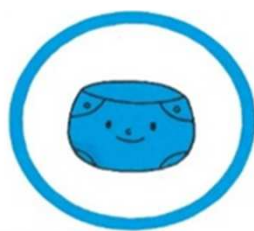
ミルク用のお湯、授乳コーナー、多目的トイレにおむつ交換台とベビーキープが設置してあります。各サービスを利用する方は、お気軽に当センター職員までお声がけください。

小佐野地区 生活応援センター

市役所の窓口として住民票・戸籍・印鑑証明などの各種証明書の発行や、各種届出の手続き、市税の収納等を行っています。

また、保健師が家庭訪問や保健・福祉の相談に応じています。

- * 住所 小佐野町3-4-25 ☎23-5037
- * 利用時間 8時30分～17時15分
- * 休業日 土・日曜、祝日、年末年始
- * URL <https://www.city.kamaishi.iwate.jp/docs/2019092600072/>



ミルク用のお湯が必要な方は、事務室内の職員へお声がけください。

3階建ての建物で大ホールから小会議室まで大小さまざまなお部屋があり、おむつ替え、荷物があっても安心してご利用できます。

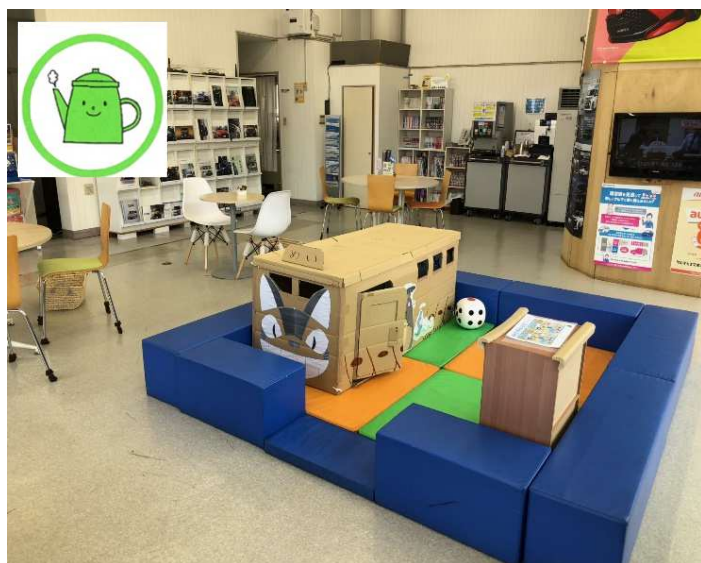
ネットヨタ 岩手釜石店

ネットヨタ岩手釜石店は、国道283号線に面したトヨタの新車・中古車販売店です。

釜石、沿岸地域がもっともっと元気で活気ある町になればと思い、いま当店でできることを色々取り組んで行きたいと思っています。



- * 住所 野田町2丁目15-39 ☎ 0193-23-3000
- * 利用時間 9時30分～18時
- * 休業日 毎週火曜日、毎月第1月曜日、年末年始
(5月、8月、年末年始に長期休業あり)
- * URL <https://www.netz-i.co.jp/tempo/kamaishi>



ミルク用のお湯は店舗内で提供します。スタッフまでお気軽にお声がけください。

駐車場完備。店内はバリアフリーとなっており、キッズコーナーも設置しています。

ココイロこすもすファーム

- ココイロこすもすファームは、震災後に子どもの遊び場として作られ「親しまれた「こすもす公園」を引き継ぎ、生まれ変わった「遊べる農園&カフェ」です!

広い遊び場と農園、心地良いカフェがつながる空間で、自然にふれて思いっきり遊んだり、旬の食を味わったり。

子どもから大人までみんなで楽しみながら過ごせるこの場所へ、ぜひ気軽に遊びにいらしてください。

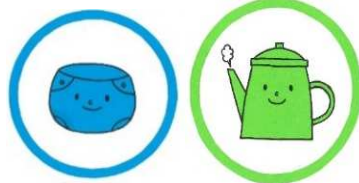
*住所 甲子町5-72-2

*利用時間 11:30~16:00

*休業日 月・木・日(不定休あり)

*ココイロこすもすファームInstagram QRコード

*TEL 090-5343-3821



スタジオアリスLiPiイオンタウン釜石店

スタジオアリスは、お子様の「お宮参り」、生後100日を祝う「お食い初め」、「七五三」などの伝統的なお祝いの日の記念撮影をはじめ、マタニティ、誕生日や入園・入学、10歳を祝う1/2成人式、そして20歳の成人の日の撮影など、ご家族それぞれの思い出をいつまでも鮮やかに残すお手伝いをしています。

※住所 港町2-1-1

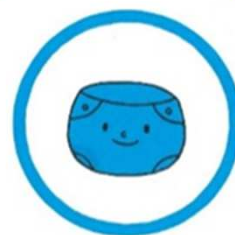
※利用時間 10:00～18:00

※休業日 木曜日

※TEL 050-5804-1361

※URL <https://www.studio-alice.co.jp/shop/3/497/>

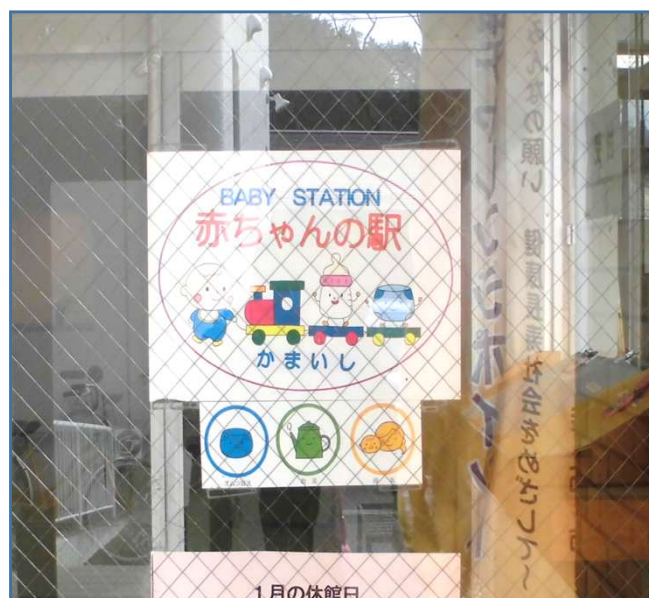
※ミルク用のお湯はスタッフまでお声掛けください。



釜石市赤ちゃんの駅 協力施設を募集しています

「赤ちゃんの駅」として授乳やオムツ替えの場所等を提供いただける施設を募集しています。

「赤ちゃんの駅」として認定した際はステッカーを交付し、市HPや広報等で広く周知いたします。



釜石市赤ちゃんの駅

検索

<https://www.city.kamaishi.iwate.jp/docs/2018012600048/>

釜石市保健福祉部こども家庭センター

〒026-0025 岩手県釜石市大渡町3-15-26

TEL 0193-22-5121 FAX 0193-22-6375