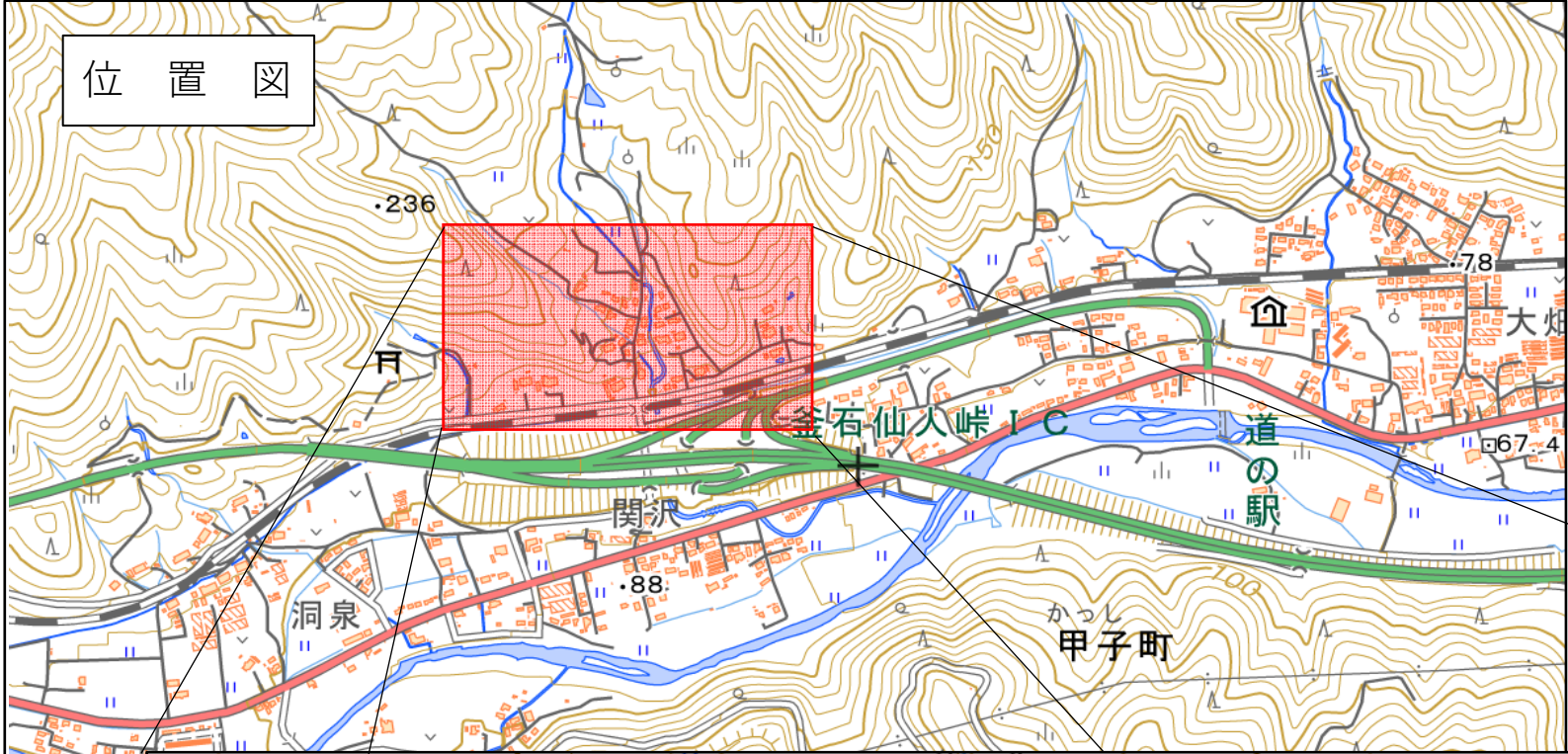
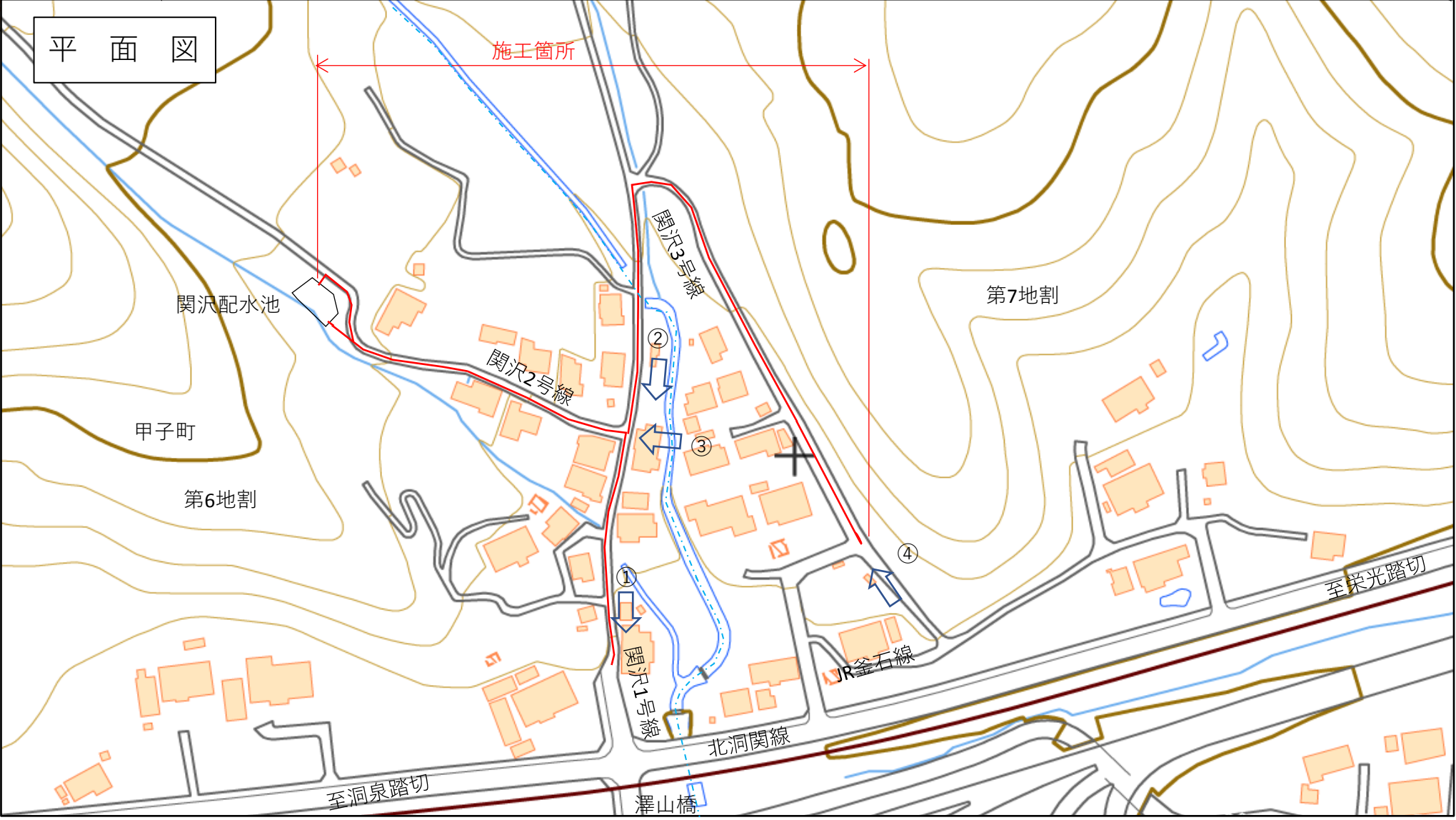
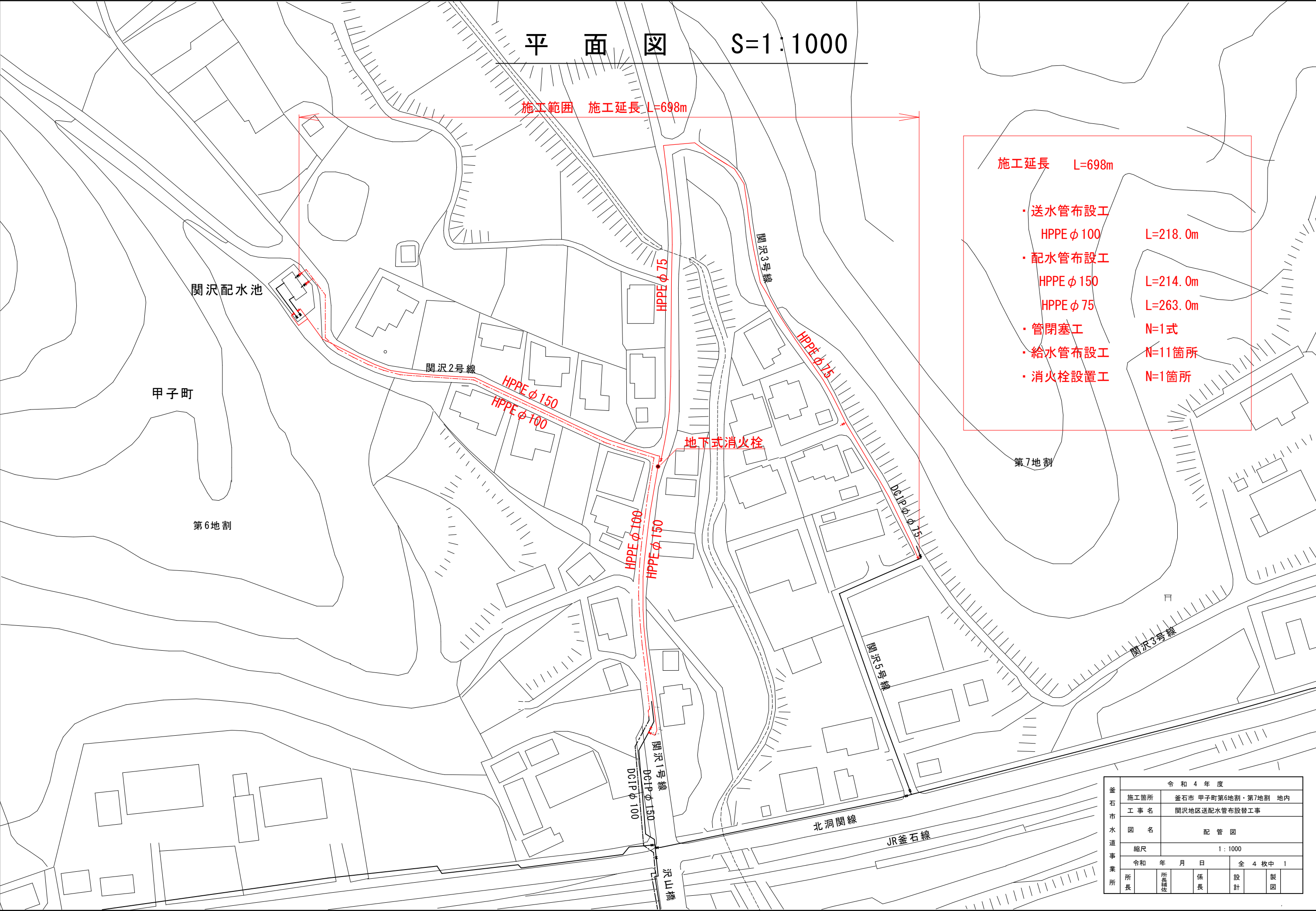


令和4年度 関沢地区送配水管布設替工事



- 工事場所
釜石市甲子町第6地割・第7地割地内
- 工事内容
- ・ 施工延長 L=698m
 - ・ 送水管布設工
HPPEφ100 L=218.0m
 - ・ 配水管布設工
HPPEφ150 L=214.0m
HPPEφ75 L=263.0m
 - ・ 管閉塞工 N=1式
 - ・ 給水管布設工 N=11箇所
 - ・ 消火栓設置工 N=1箇所





平面図 S=1:1000

施工範囲 施工延長 L=698m

施工延長 L=698m

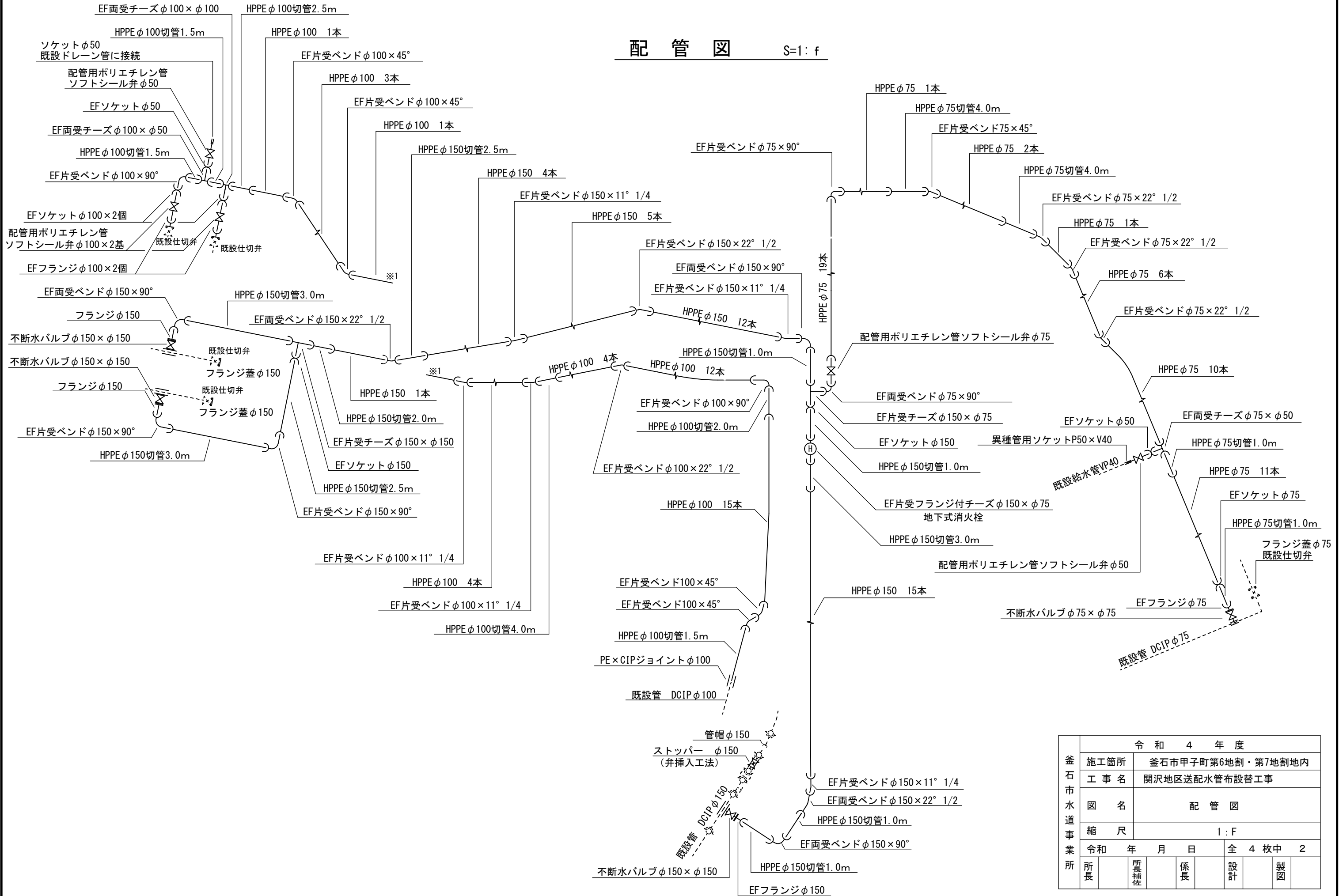
- ・送水管布設工
HPPE φ 100
- ・配水管布設工
HPPE φ 150
HPPE φ 75
- ・管閉塞工
- ・給水管布設工
- ・消火栓設置工

L=218.0m
L=214.0m
L=263.0m
N=1式
N=11箇所
N=1箇所

令和4年度						
施工箇所	釜石市 甲子町第6地割・第7地割 地内					
工事名	関沢地区送配水管布設替工事					
図名	配管図					
縮尺	1:1000					
令和	年	月	日	全 4 枚中 1		
所長	所長補佐	係長	設計	製図		

配管図

S=1:f



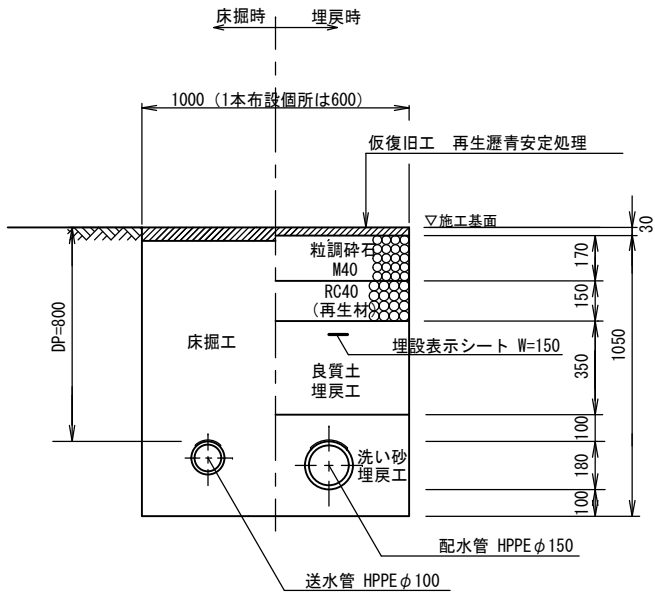
釜石市水道事業所	令和4年度							
	施工箇所	釜石市甲子町第6地割・第7地割地内						
	工事名	関沢地区送配水管布設替工事						
	図名	配管図						
	縮尺	1:F						
	令和	年	月	日	全4枚中 2			
所長		所長補佐		係長		設計		製図

標準掘削断面図

車道 関沢1号線・関沢3号線

As舗装部

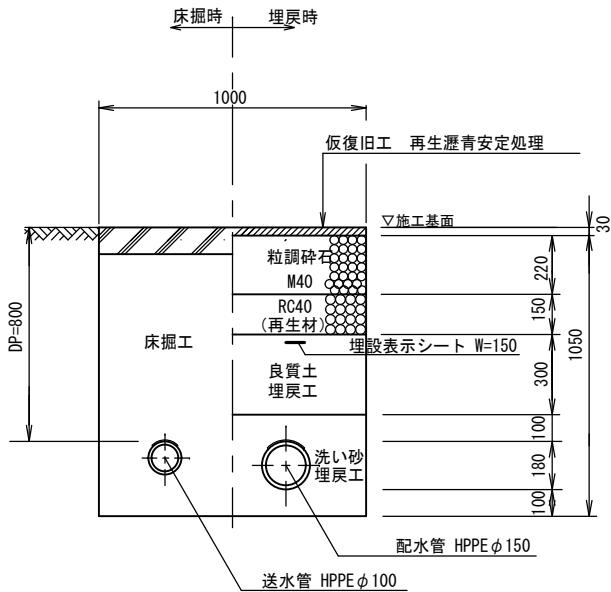
【一次復旧断面】



車道 関沢2号線

Co舗装部

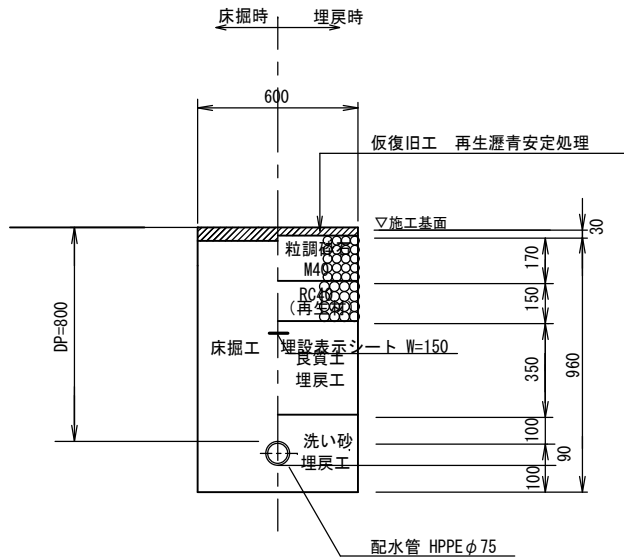
【一次復旧断面】



車道 関沢1号線・関沢3号線

As舗装部

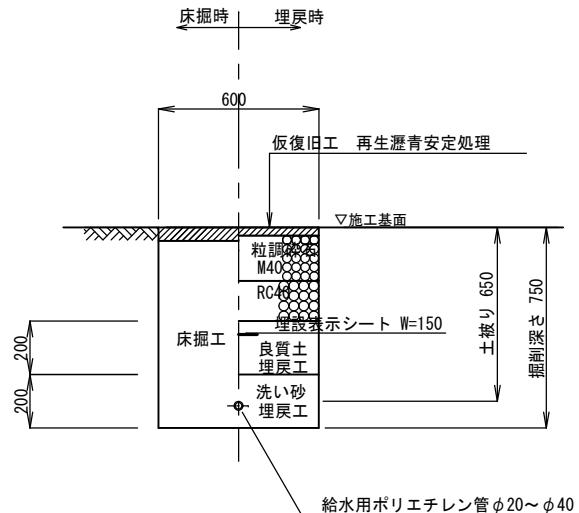
【一次復旧断面】



各戸給水切替部

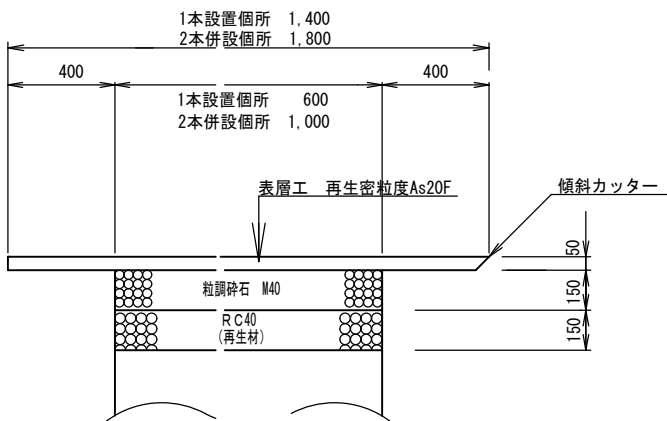
As舗装部

【一次復旧断面】



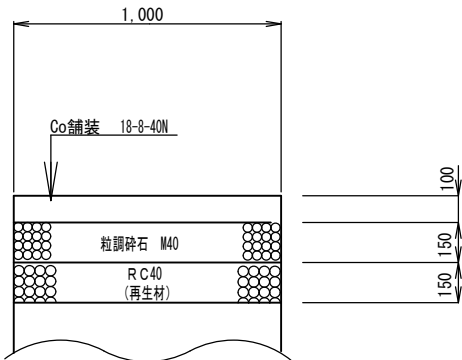
【二次復旧断面】

As舗装部



【二次復旧断面】

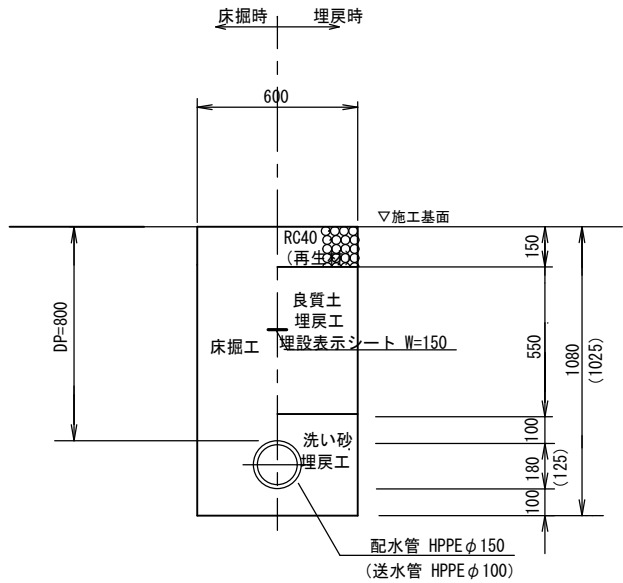
Co舗装部 2本新設部



車道 関沢2号線上部

砕石舗装部

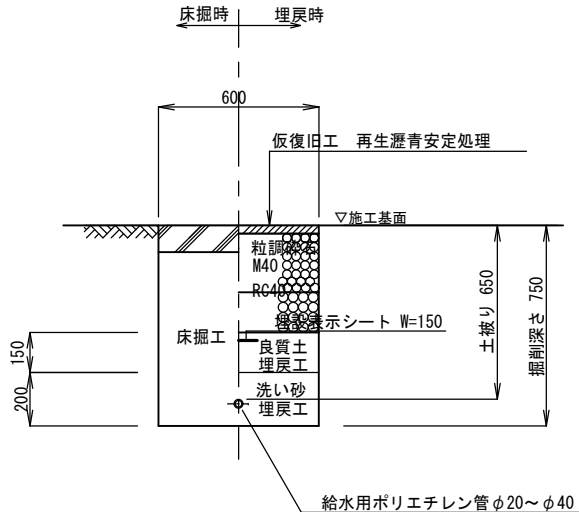
【一次復旧断面】



各戸給水切替部

Co舗装部

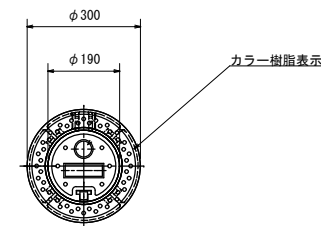
【一次復旧断面】



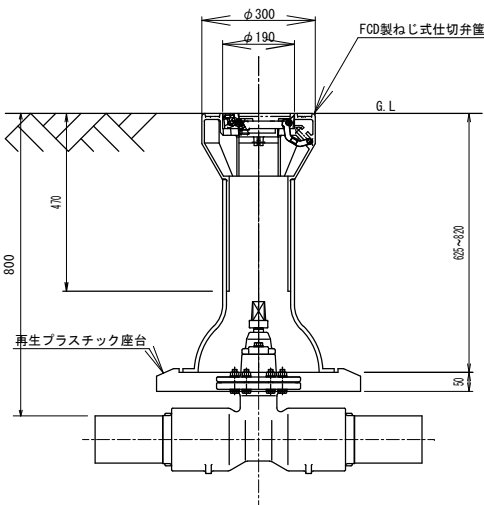
釜石市水道事業所	令和4年度							
	施工箇所	釜石市 甲子町第6地割・第7地割地内						
	工事名	関沢地区送配水管布設替工事						
	図名	標準断面図						
	縮尺	1:F						
	令和 年 月 日				全 4 枚中 3			
	所長	所長補佐	係長	設計	製図			

仕切弁筐設置図

平面図

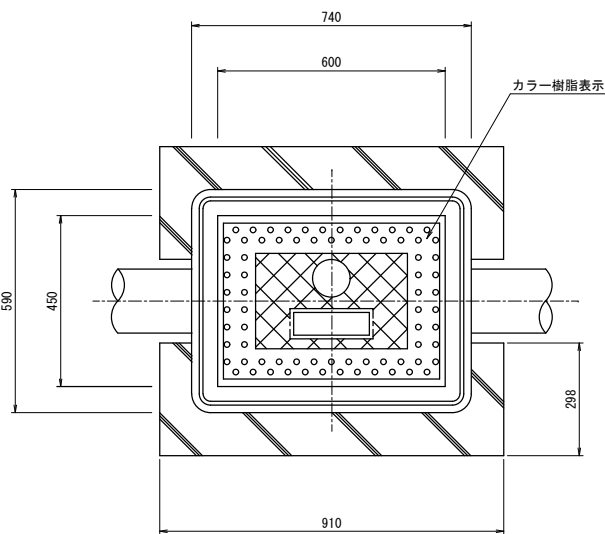


断面図

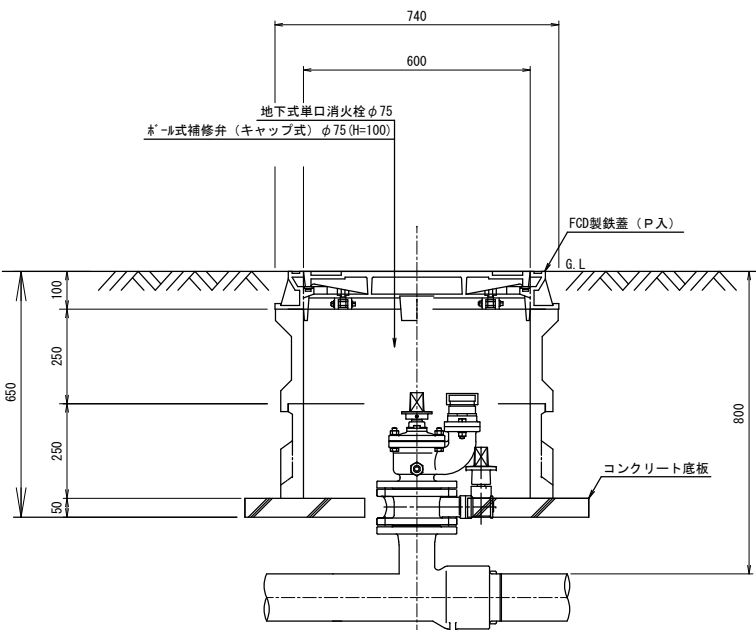


消火栓据付標準図

平面図



断面図



釜石市水道事業所	令和4年度							
	施工箇所	釜石市甲子町第6地割・第7地割地内						
	工事名	関沢地区送配水管布設替工事						
	図名	水道施設標準図						
	縮尺	1:10						
	令和 年 月 日				全 4 枚中 4			
	所長		所長補佐		係長		設計	製図