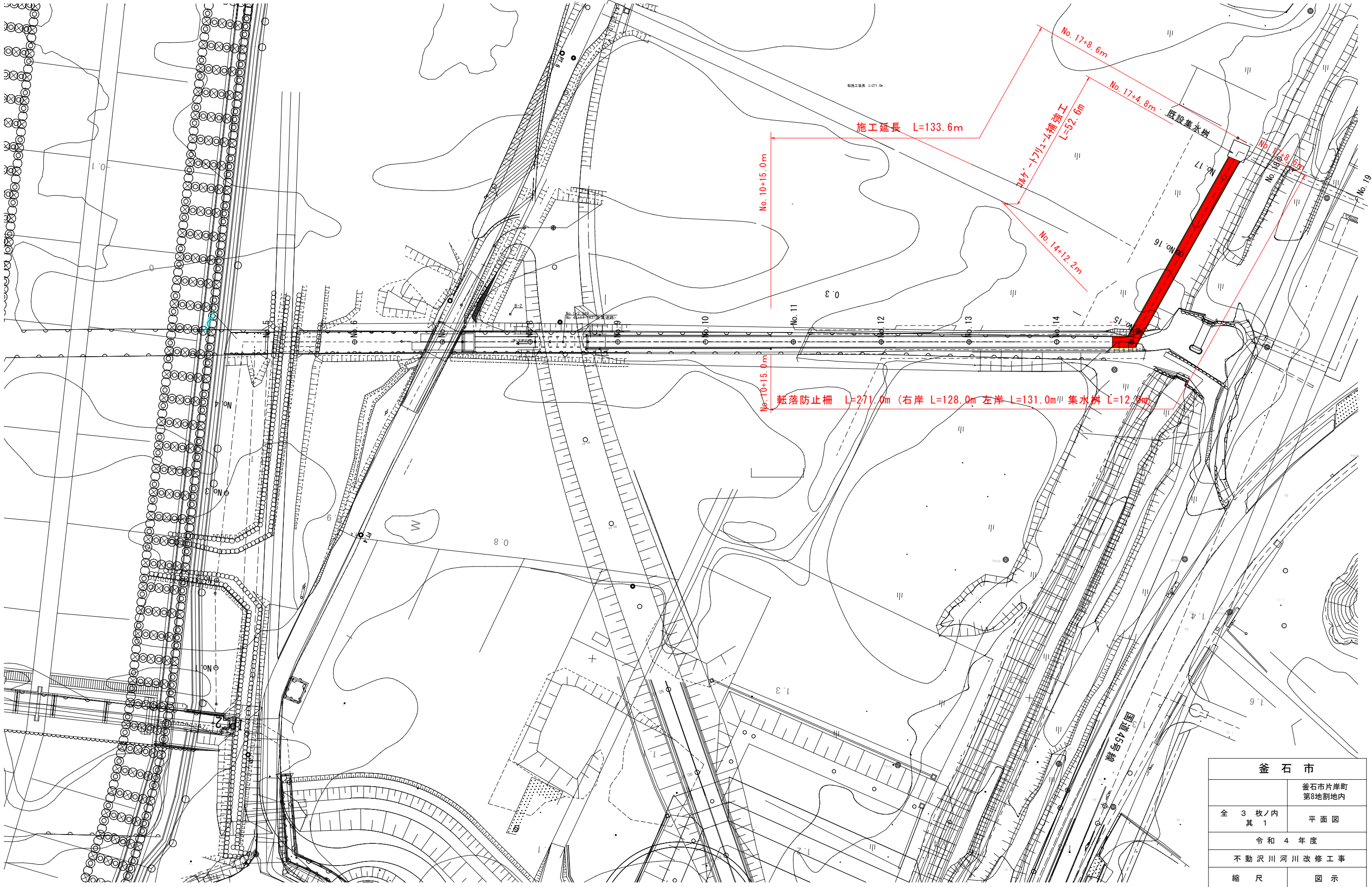


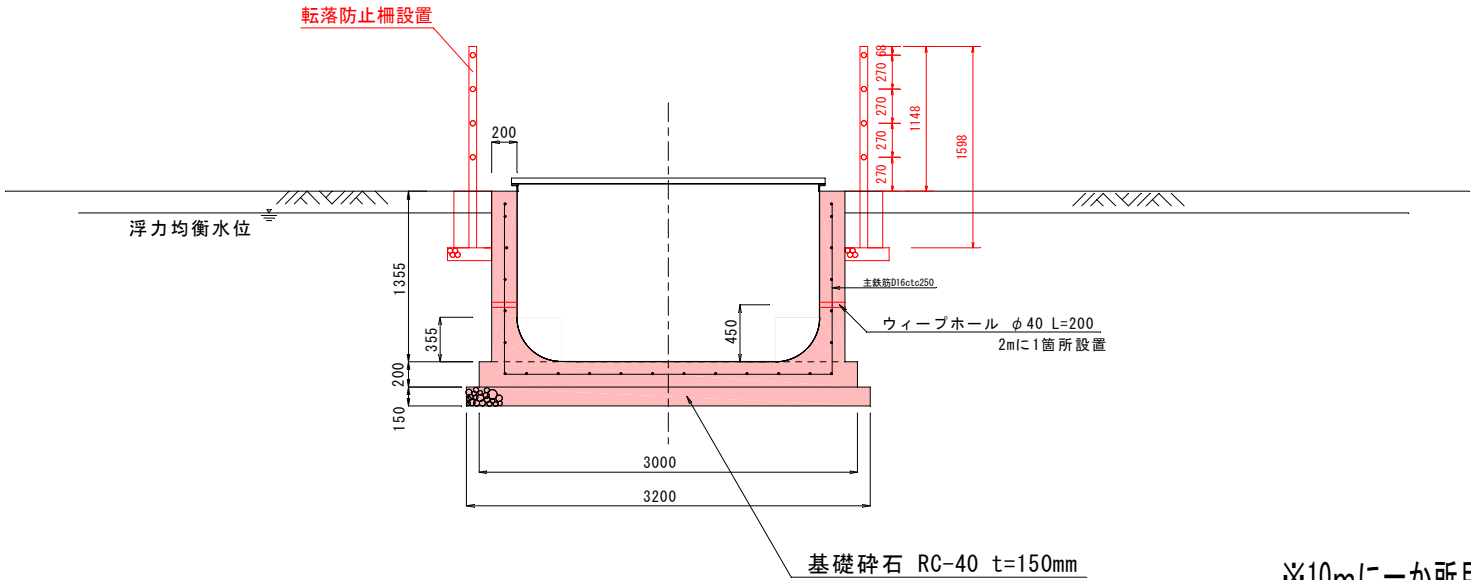
平面図 縮尺 1/800



| 釜石市              |     |
|------------------|-----|
| 釜石市片岸町<br>第8地割地内 |     |
| 全 3 枚/内<br>其 1   | 平面図 |
| 令和 4 年度          |     |
| 不動沢川河川改修工事       |     |
| 縮 尺              | 図 示 |

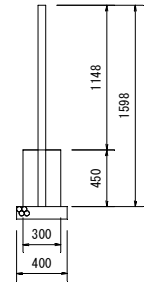
標準横断面図 S=1/60

コルゲートフリューム (2.40×1.40) 補強図



※10mに一か所目地を設置のこと

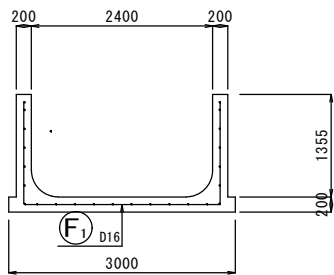
柱・基礎部詳細図 S=1/60



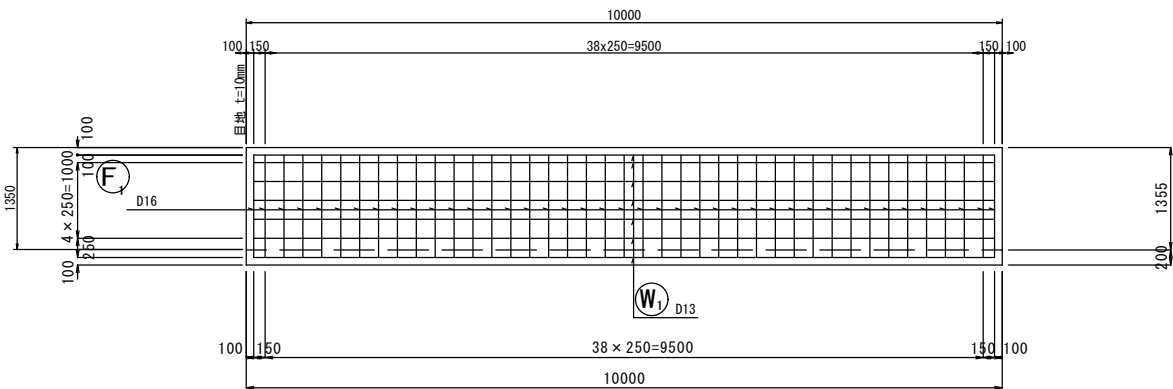
| 釜石市                 |                  |
|---------------------|------------------|
|                     | 釜石市片岸町<br>第8地割地内 |
| 全 3 枚ノ内<br>其 2      | 標準断面図            |
| 令和 4 年 度            |                  |
| 不 動 沢 川 河 川 改 修 工 事 |                  |
| 縮 尺                 | 図 示              |

水路配筋図

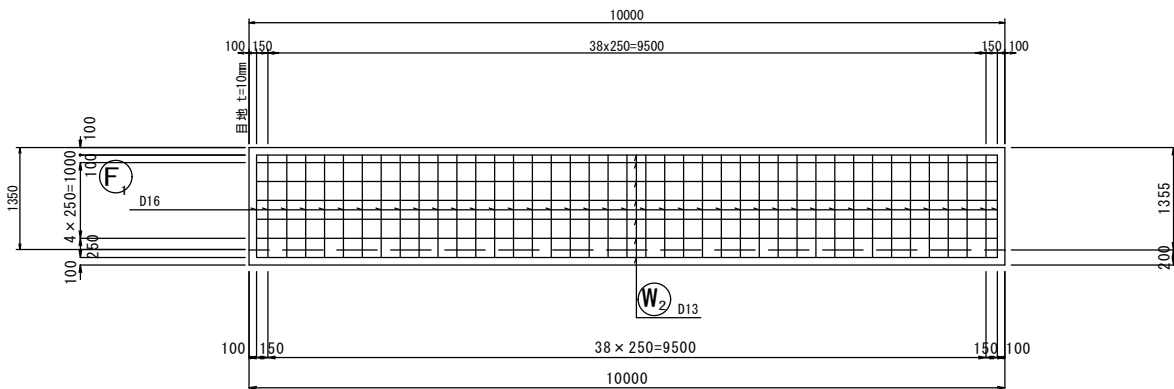
断面図  
1-1 S=1:100



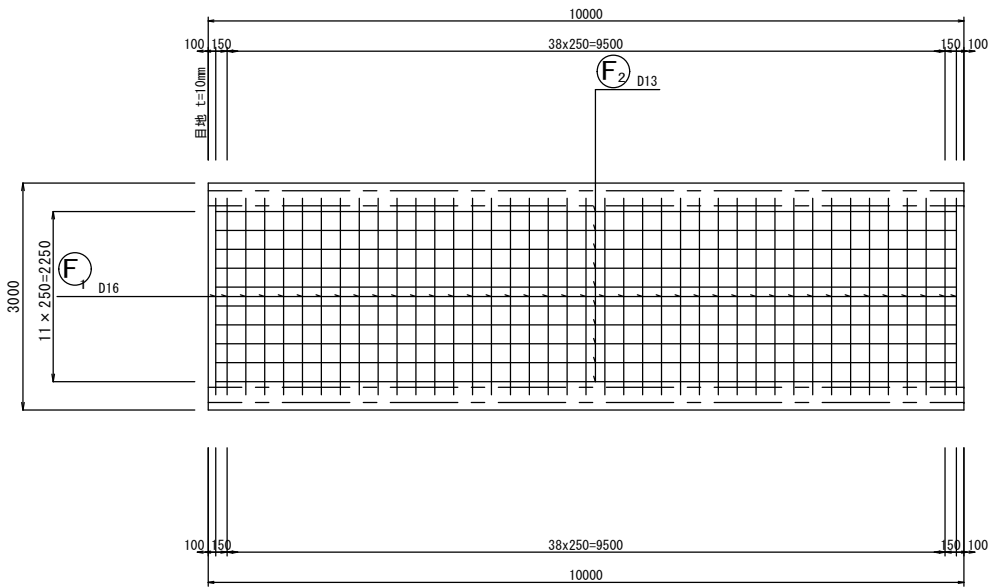
右側壁外面図  
2-2 S=1:100



左側壁外面図  
3-3 S=1:100



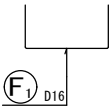
底板下面図  
4-4 S=1:100



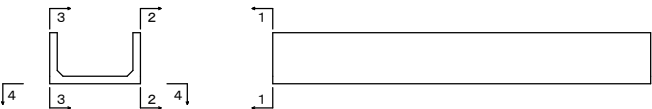
10m当り鉄筋表

| 記 号 | 径   | 長 さ<br>(mm) | 本 数 | 単位質量<br>(kg/m) | 1本当り質量<br>(kg) | 質 量<br>(kg) | 摘 要    |
|-----|-----|-------------|-----|----------------|----------------|-------------|--------|
| W1  | D13 | 9800        | 7   | 0.995          | 9.751          | 68          | —      |
| W2  | D13 | 9800        | 7   | 0.995          | 9.751          | 68          | —      |
| F1  | D16 | 5310        | 41  | 1.56           | 8.284          | 340         | —      |
| F2  | D13 | 9800        | 10  | 0.995          | 9.751          | 98          | —      |
|     |     |             |     |                |                | D16         | 340 kg |
|     |     |             |     |                |                | D13         | 234 kg |
|     |     |             |     |                |                | 合計          | 574 kg |

鉄筋組立図



位置図



| 釜 石 市               |                  |
|---------------------|------------------|
|                     | 釜石市片岸町<br>第8地割地内 |
| 全 3 枚ノ内<br>其 3      | 配 筋 図            |
| 令 和 4 年 度           |                  |
| 不 動 沢 川 河 川 改 修 工 事 |                  |
| 縮 尺                 | 図 示              |