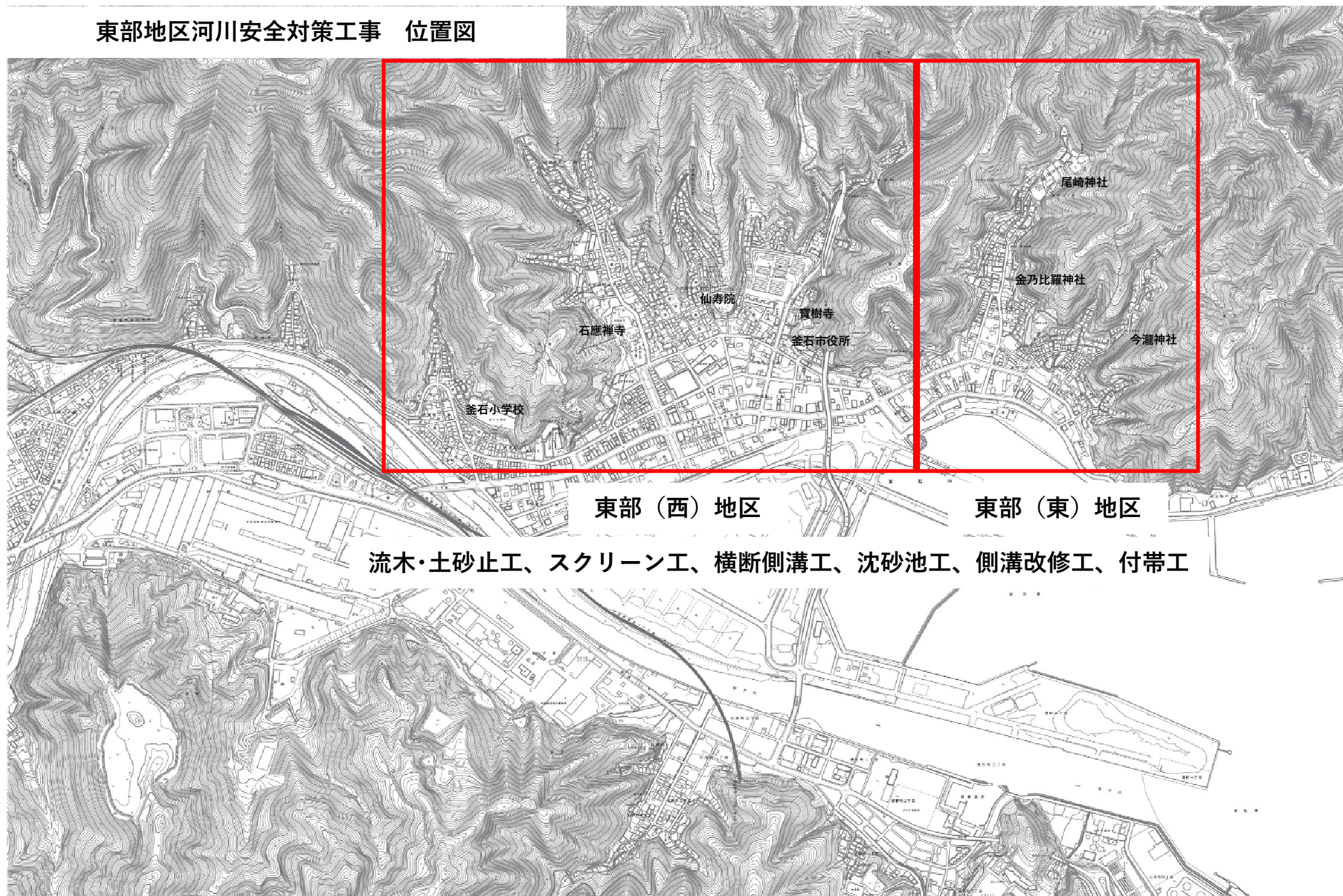


東部地区河川安全対策工事 位置図

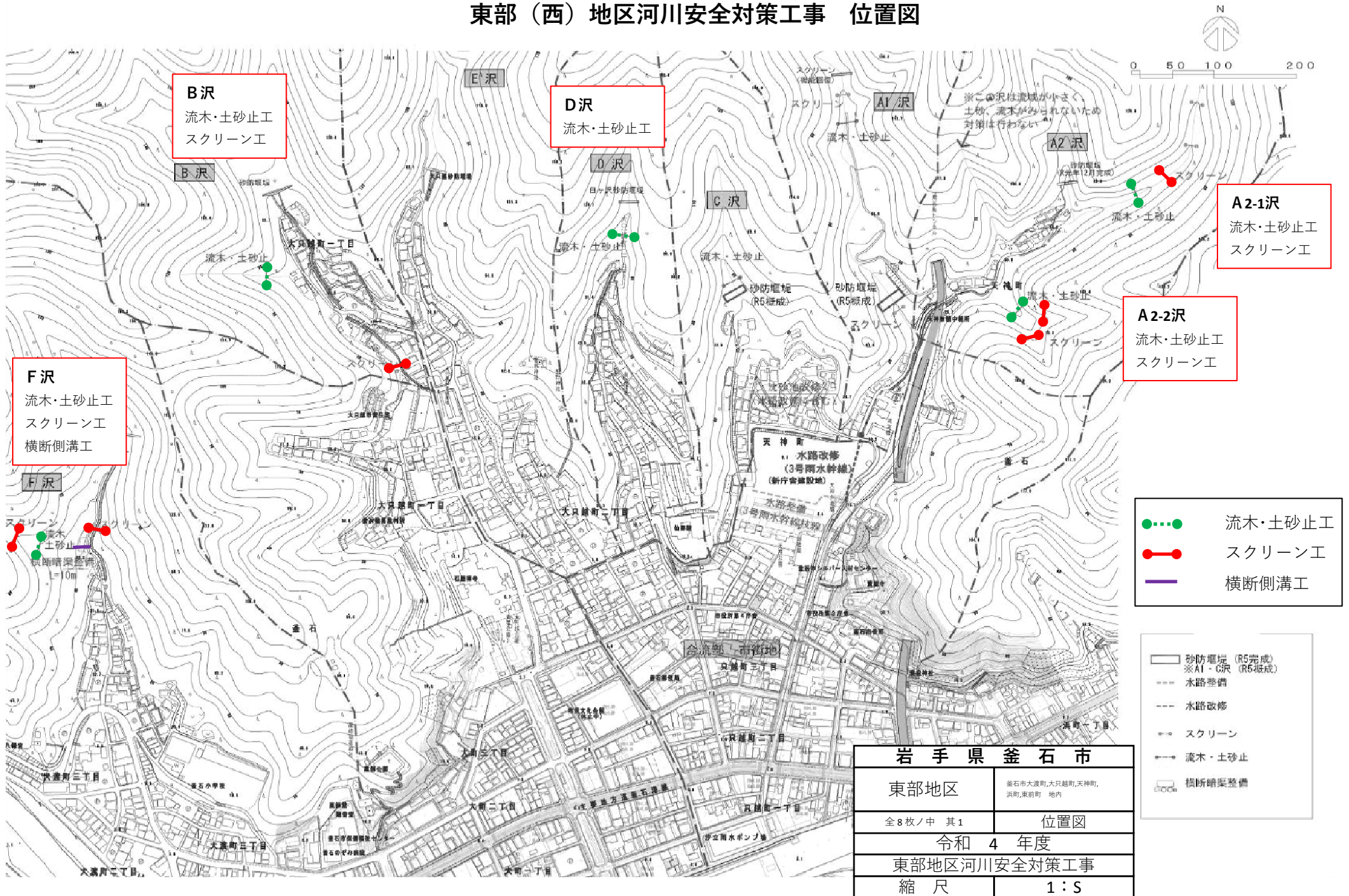


東部（西）地区

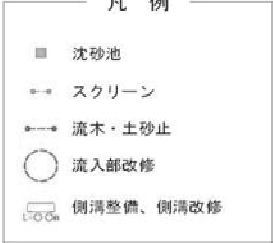
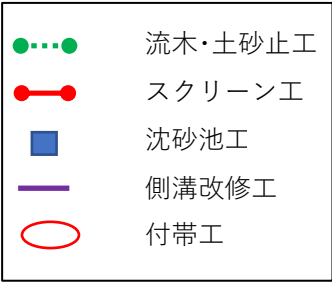
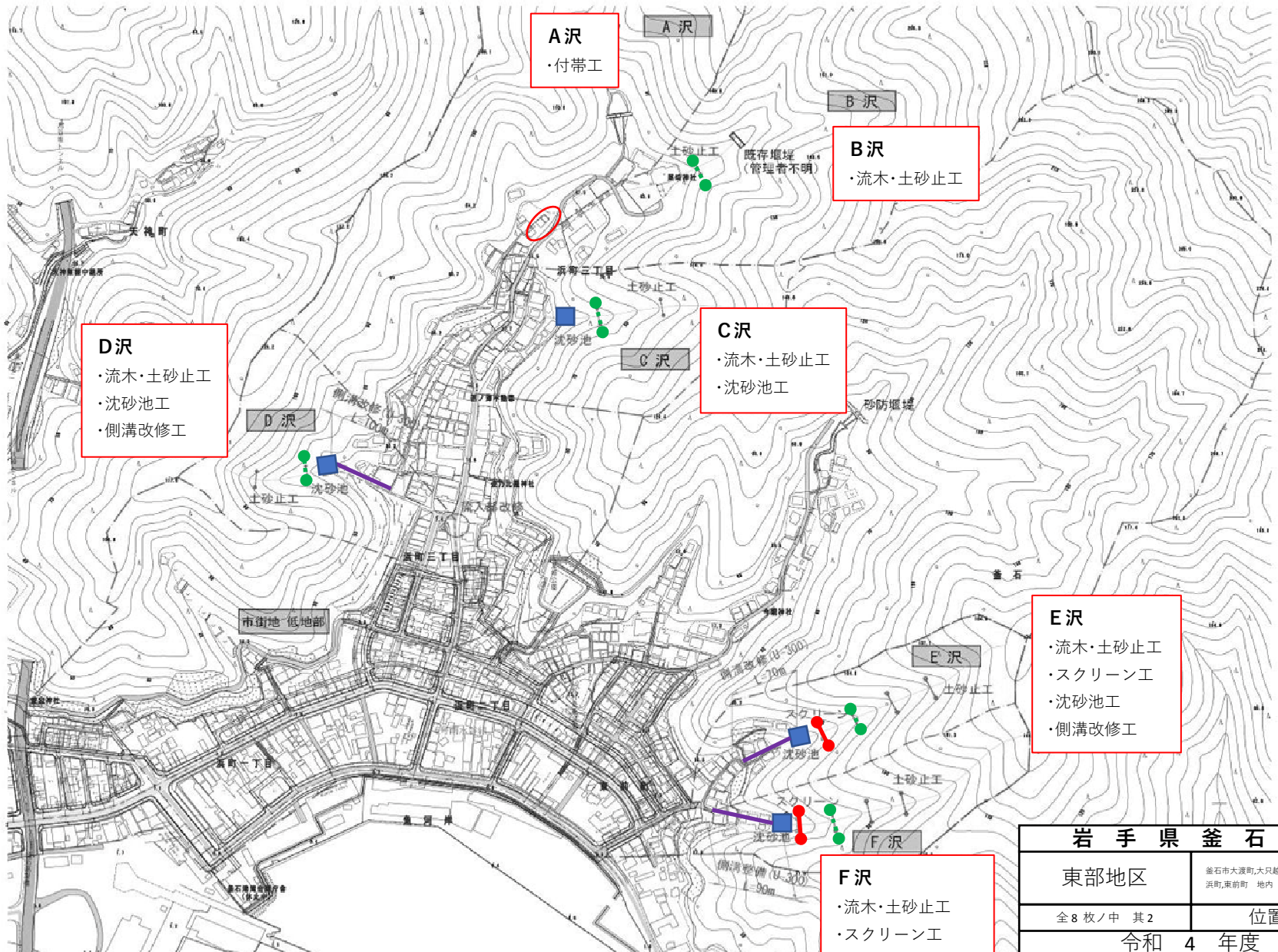
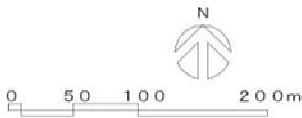
東部（東）地区

流木・土砂止工、スクリーン工、横断側溝工、沈砂池工、側溝改修工、付帯工

東部（西）地区河川安全対策工事 位置図



東部（東）地区河川安全対策工事 位置図



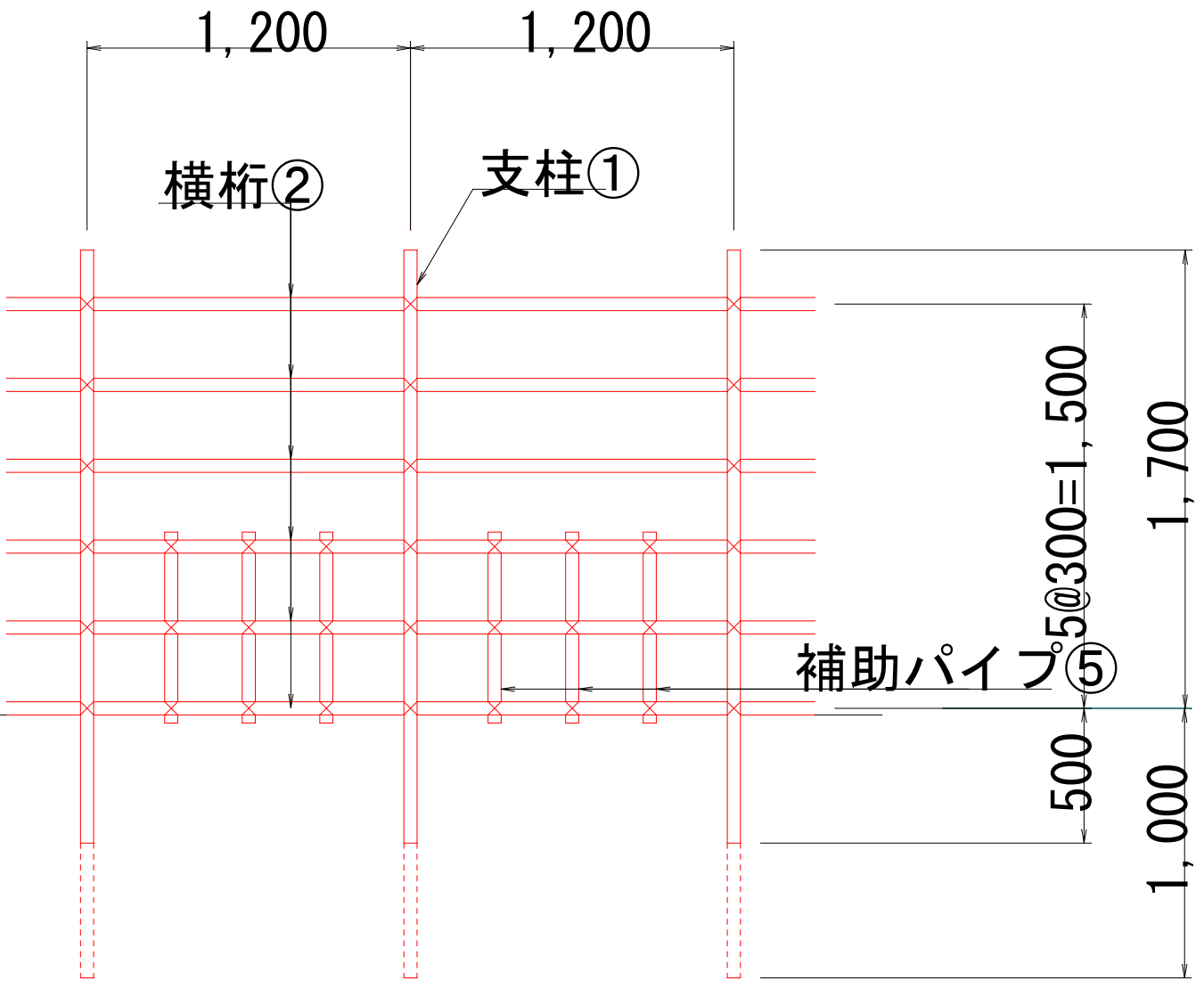
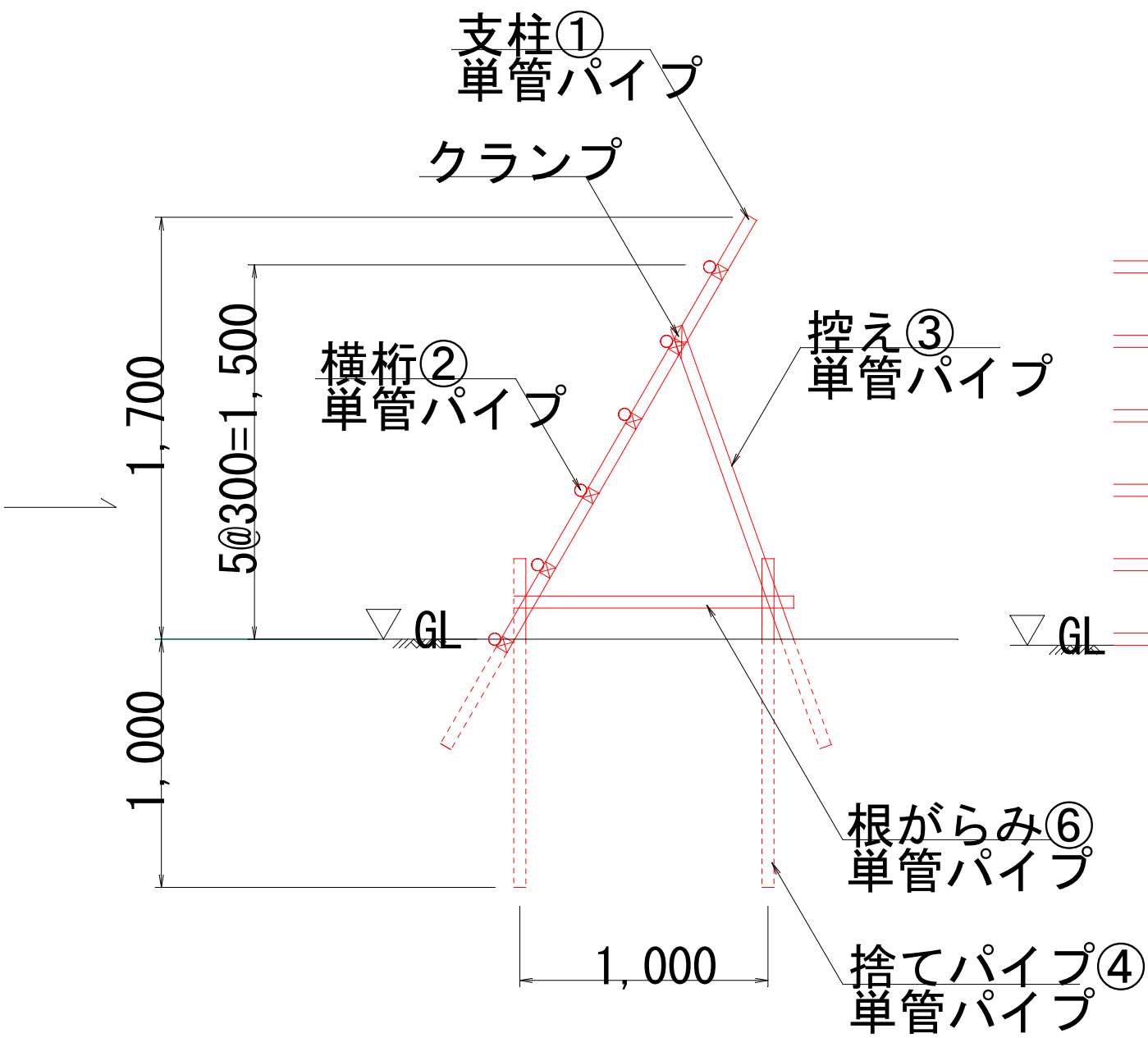
岩手県釜石市	
東部地区	釜石市大渡町, 大只越町, 天神町, 浜町, 東前町 地内
全8枚ノ中 其2	位置図
令和 4 年度	
東部地区河川安全対策工事	
縮 尺	1 : S

スクリーン（タイプⅡ）

S=1:25

側面図

正面図



岩 手 県 釜 石 市	
東部地区	釜石市大渡町, 大只越町, 天神町, 浜町, 東前町 地内
全 8 枚ノ中 其 3	標準図 (スクリーン)
令和 4 年度	
東部地区河川安全対策工事	
縮 尺	図 示

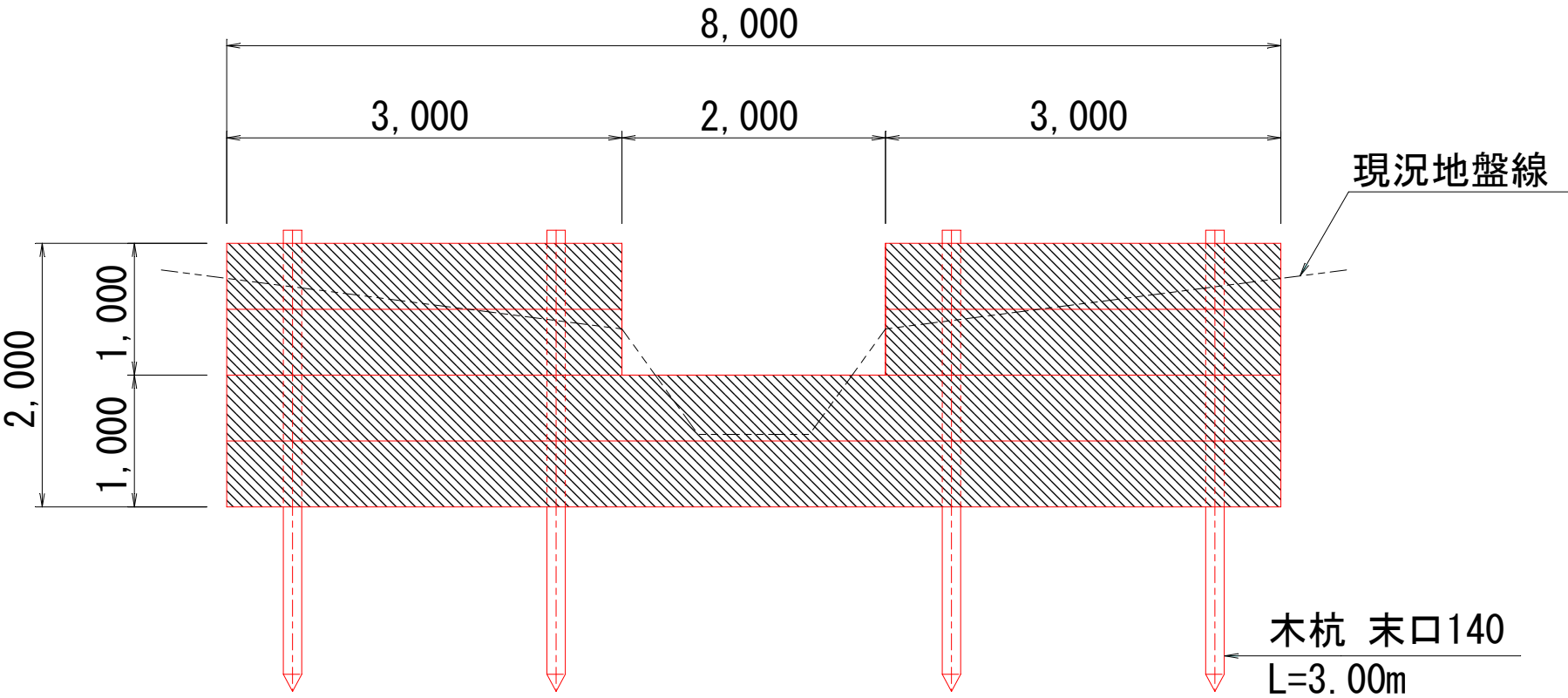
流木・土砂止工（カゴマット積タイプ）標準図

S=1:50

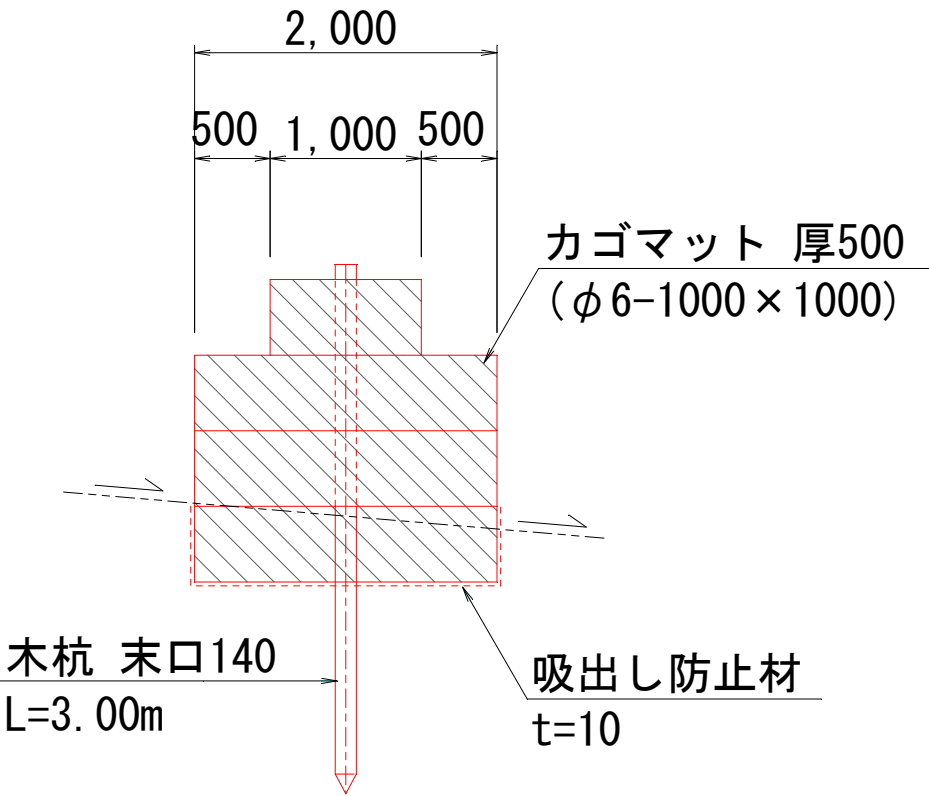
（開口部 2.00幅×1.00深）

※ ・勾配の急な土石流下区間に設置する。

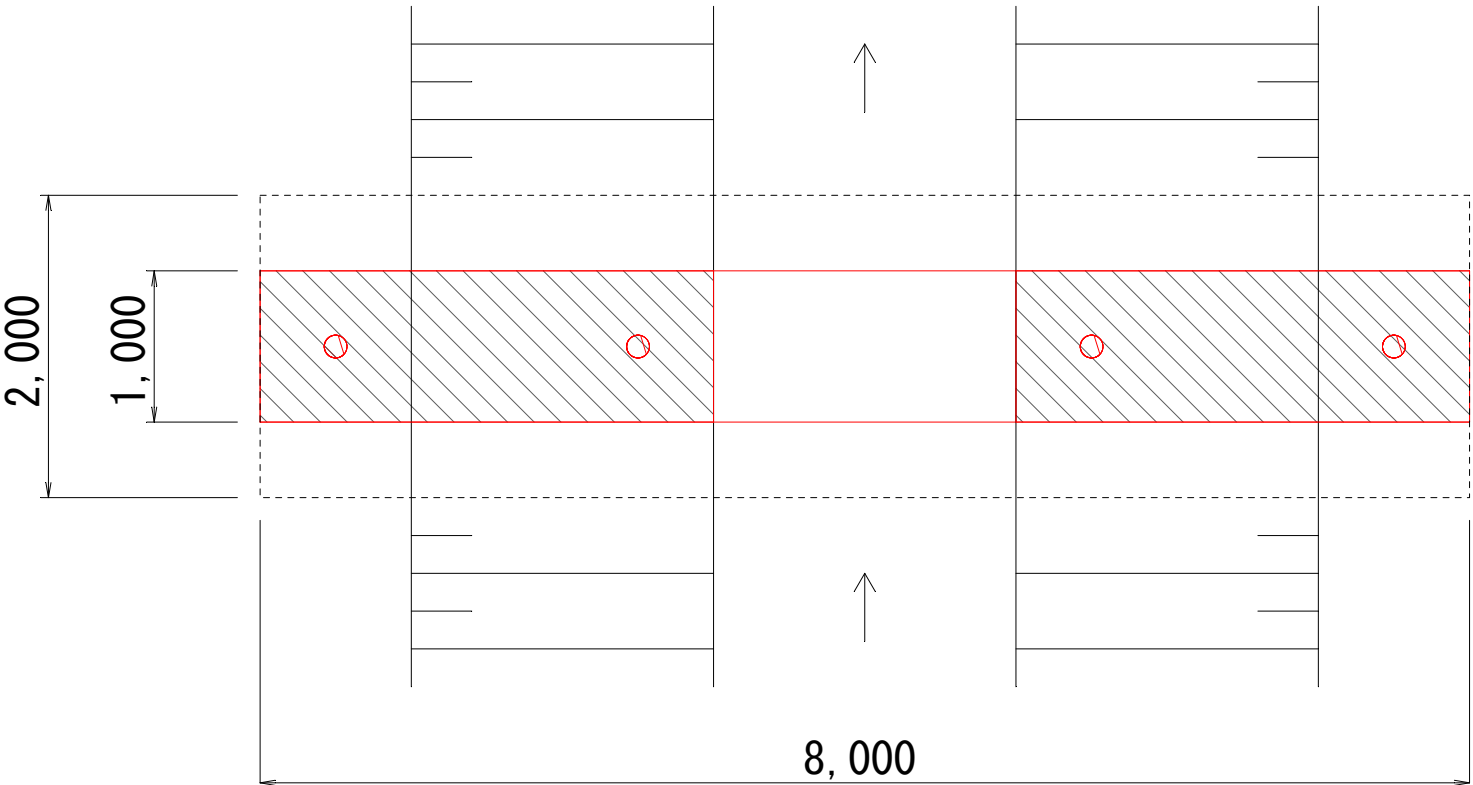
正面図



断面図



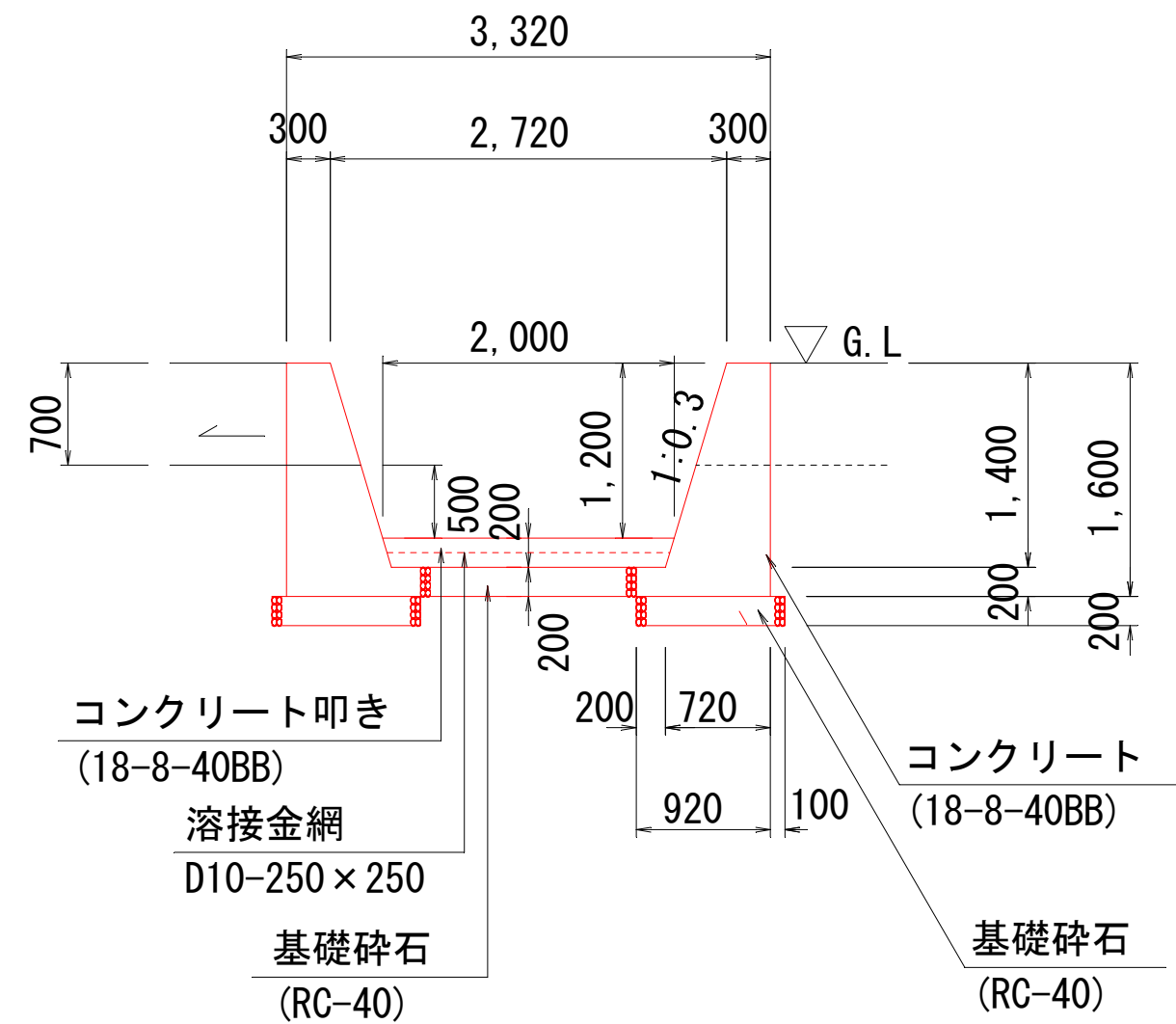
平面図



岩 手 県 釜 石 市	
東部地区	釜石市大渡町, 大只越町, 天神町、 浜町, 東前町 地内
全 8 枚ノ中 其 4	標準図 (流木・土砂止工)
令和 4 年度	
東部地区河川安全対策工事	
縮 尺	図 示

S=1:50

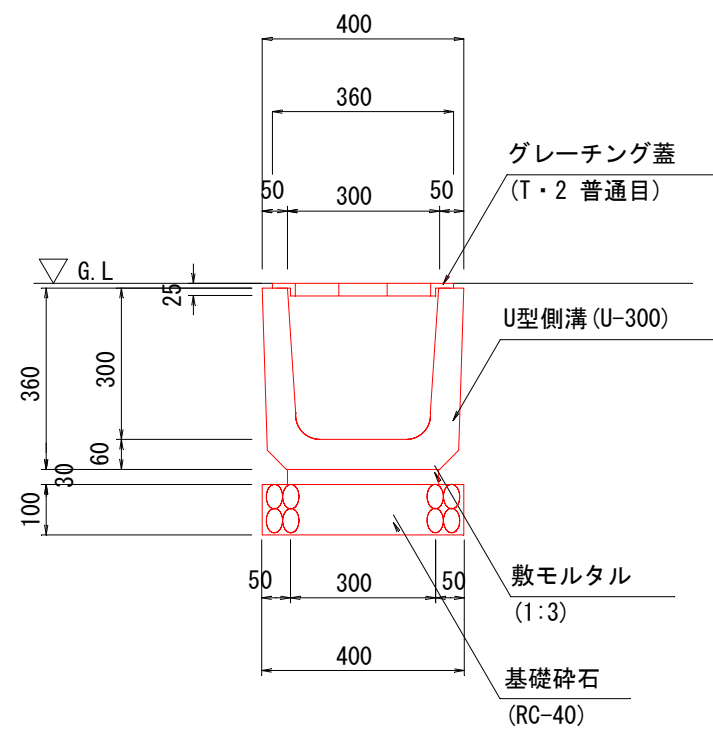
断面図



岩 手 県 釜 石 市	
東部地区	釜石市大渡町, 大只越町, 天神町, 浜町, 東前町 地内
全 8 枚ノ中 其 5	標準図 (沈砂池工)
令和 4 年度	
東部地区河川安全対策工事	
縮 尺	図 示

側溝改修、側溝整備（ U-300 グレーチング蓋掛 ）

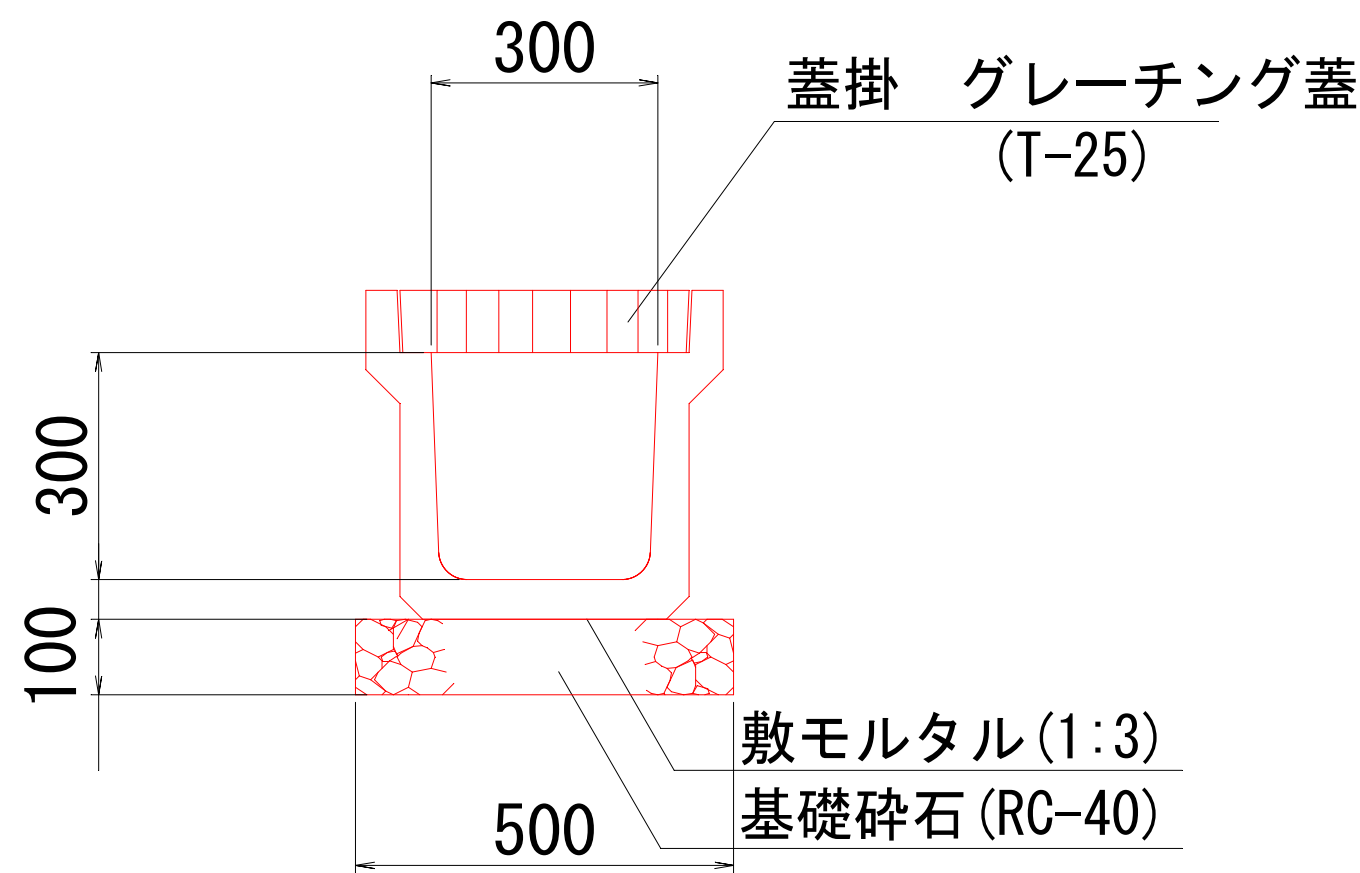
S=1:15



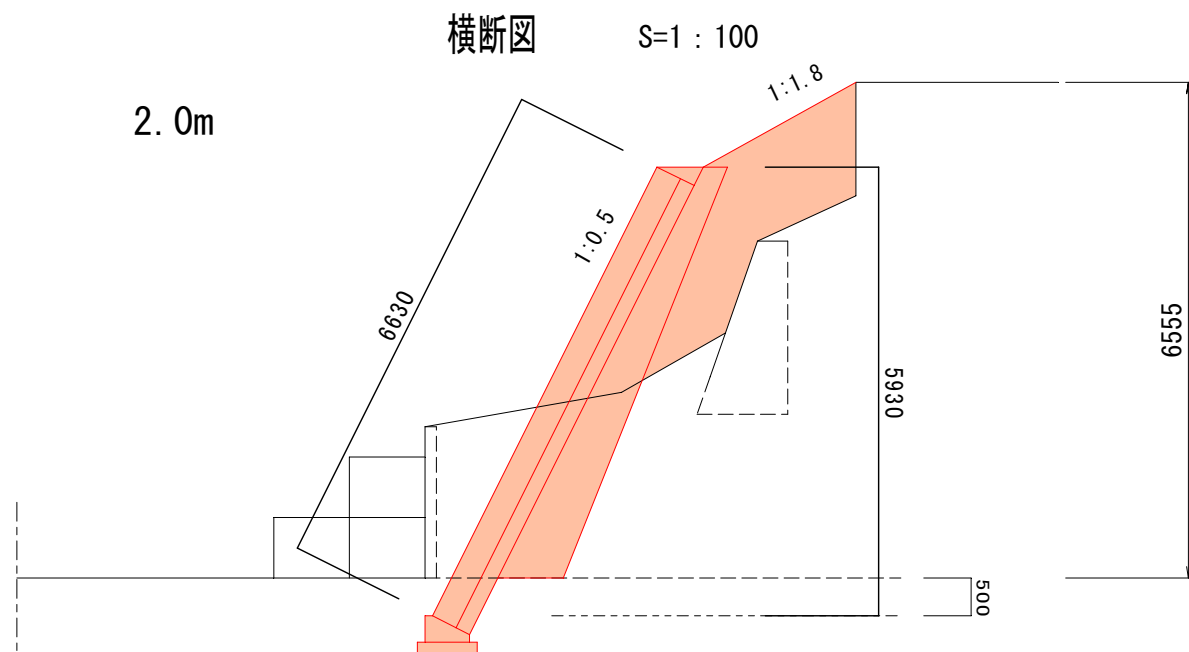
岩 手 県 釜 石 市	
東部地区	釜石市大渡町, 大只越町, 天神町, 浜町, 東前町 地内
全 8 枚ノ中 其 6	標準図 (側溝改修工)
令和 4 年度	
東部地区河川安全対策工事	
縮 尺	図 示

横断側溝

S=1:10



岩 手 県 釜 石 市	
東部地区	釜石市大渡町, 大只越町, 天神町, 浜町, 東前町 地内
全 8 枚ノ中 其 7	標準図 (横断側溝工)
令和 4 年度	
東部地区河川安全対策工事	
縮 尺	図 示



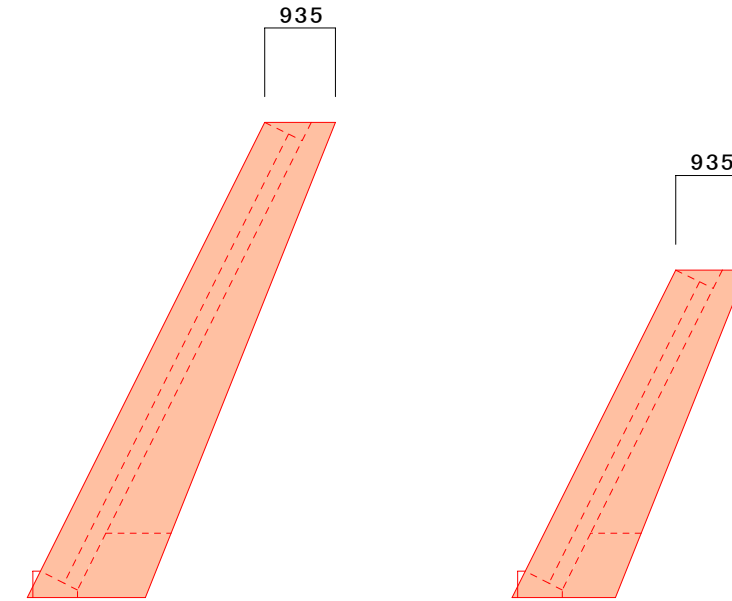
ブロック積工

小口止め工

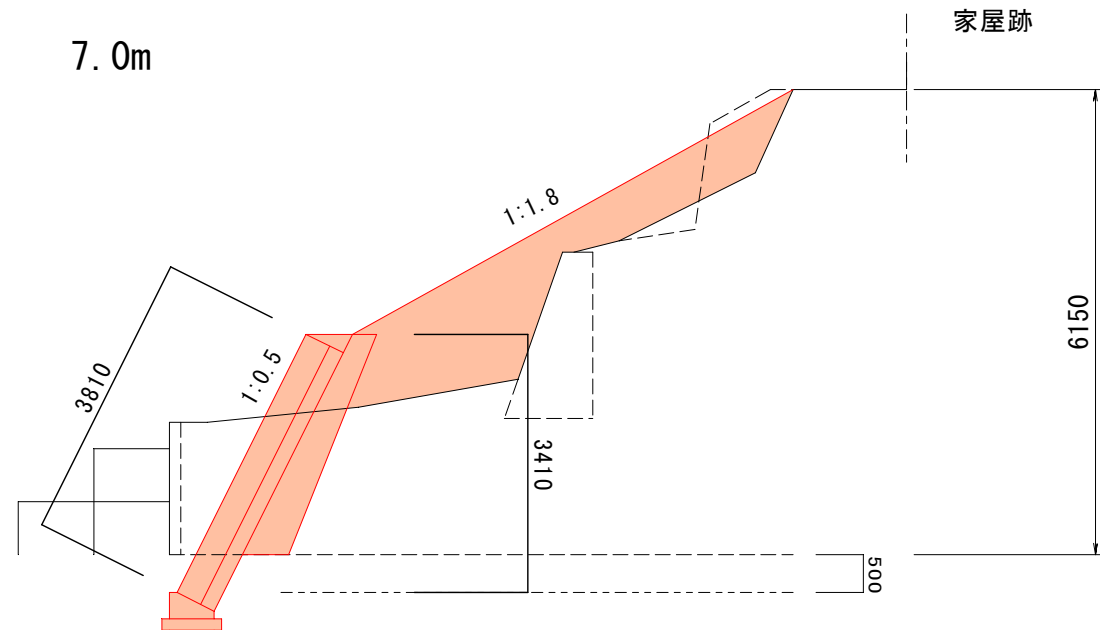
S=1 : 100

①2.0m

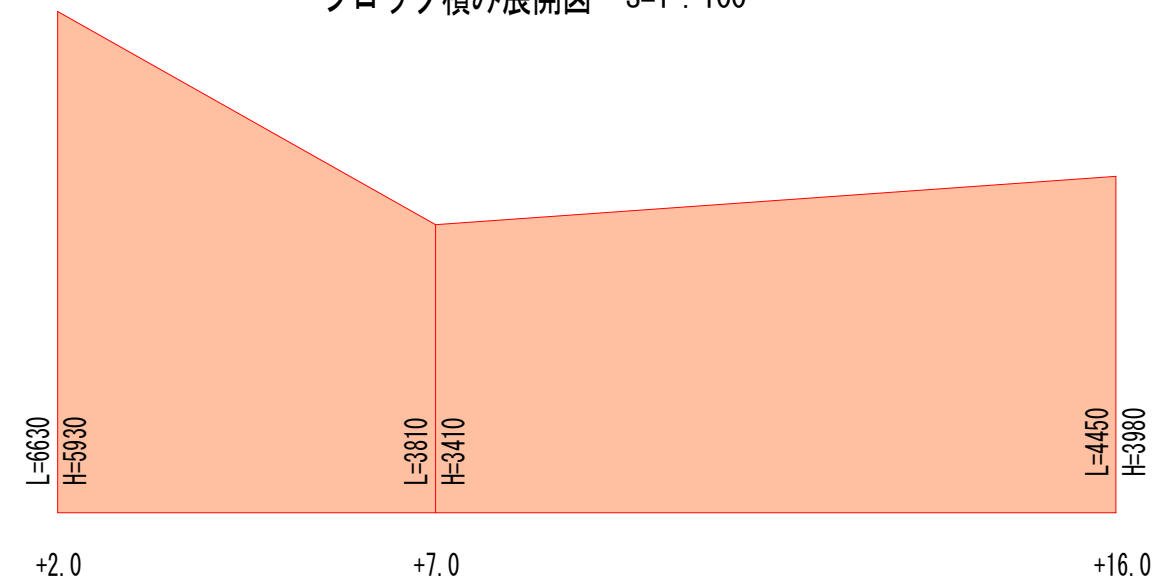
②16.0m



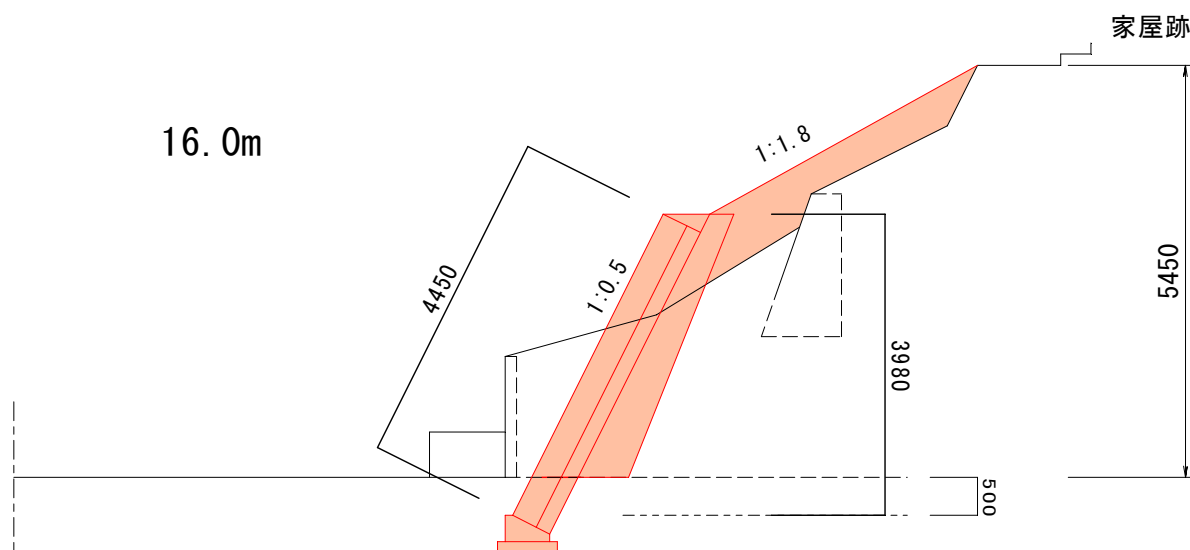
7.0m



ブロック積み展開図 S=1 : 100



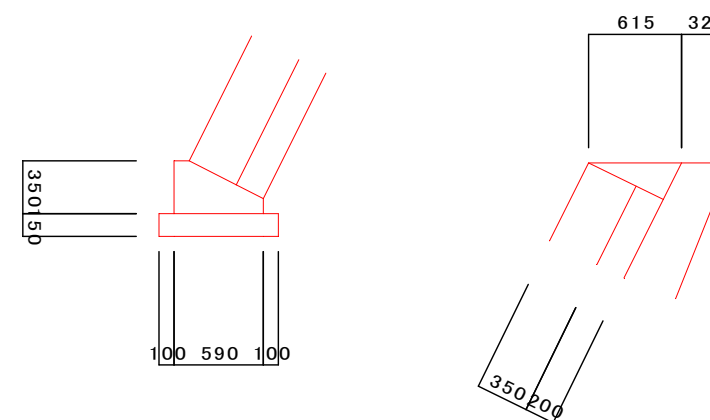
16.0m



基礎工

天端工

S=1 : 50



岩 手 県 釜 石 市

東部地区

釜石市大渡町, 大只越町, 天神町、
浜町, 東前町 地内

全 8 枚ノ中
其 8

標準図
(附帯工)

令和 4 年度

東部地区河川安全対策工事

縮 尺

図 示