



デザイン：石ノ森章太郎
生涯学習のマスコット“マナビィ”

まなびい 釜石

令和4年8月15日号

学びと実践が循環する生涯学習社会をめざして

No.102

発行：市まちづくり課 生涯学習係 ☎27-8454

令和5年 釜石市はたちのつどい(仮称)

日時 令和5年1月8日(日) 14時(受付…13時～13時45分)

会場 釜石市民ホール TETTO

対象 平成14年4月2日～平成15年4月1日に生まれた人



新成人による郷土芸能披露(令和4年)

はたちのつどい(仮称)にご協力いただける新成人を募集します

新成人の皆さんの中から、司会者と抱負発表者を募集します。

- ◆司会者(1人) …… 式典を進行していただきます。原稿は、市の担当者と一緒に検討します
- ◆抱負発表者(1人) … 新成人を代表して、保護者や恩師への感謝の気持ちや、これからの抱負を発表していただきます(応募多数の場合は、発表内容などを基に選考)

応募方法 メールまたはFAXで、住所・氏名・生年月日・電話番号・メールアドレス・勤務先または学校名・担当したい役割をお知らせください。

メール：syougai@city.kamaishi.iwate.jp FAX：22-9505

応募締切 10月28日(金)

※司会者と抱負発表者は式典前日令和5年1月7日(土)のリハーサルへの参加をお願いします

案内状を送付します

11月1日時点で釜石市に住民登録をしている対象者に、12月上旬に案内状を送付します。

市外在住で、釜石市はたちのつどい(仮称)への出席を希望する場合は、市まちづくり課に電話でお申し込みください。(TEL 27-8454)

はなむけの言葉を募集します

保護者や恩師をはじめとした市民の皆さんから、はなむけの言葉を募集します。メッセージは会場に掲示する他、一部を式典で紹介します。

応募方法 住所・氏名・電話番号を明記し、持参または郵送してください。

〒026-8686 釜石市只越町3-9-13

釜石市市民生活部 まちづくり課あて

応募内容 400字以内、形式自由 **応募期限** 11月30日(水)

放送大学 令和4年度10月入学生を募集します

放送大学は、テレビ・インターネットで授業を行う通信制の大学です。働きながら大学を卒業したい、学びを楽しみたいなど、さまざまな目的で幅広い世代の人が学んでいます。

●大学説明会(予約不要)

釜石会場 **日時** 9月4日(日) 15時～16時30分 ※14時～15時に公開講演会を開催します
場所 釜石情報交流センター 2階 会議室

盛岡会場 **日時** 8月27日(土)、8月28日(日) 各日10時～11時30分
場所 放送大学岩手学習センター



インターネット
出願も受け付けて
います

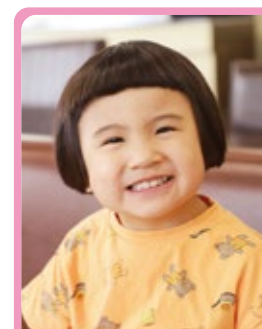
●出願期間 【第1回】8月31日(水)まで 【第2回】9月1日(木)～9月13日(火)

資料請求(無料)・問い合わせ 〒020-8550 盛岡市上田3-18-8 放送大学岩手学習センター ☎019-653-7414



ささき ひなた
佐々木 日向 くん
(2歳7カ月)

ごはんもりもり食べて、
元気に育ってね



いわさき こはる
岩崎 心晴 ちゃん
(2歳7カ月)

元気いっぱい
大きくなってね!



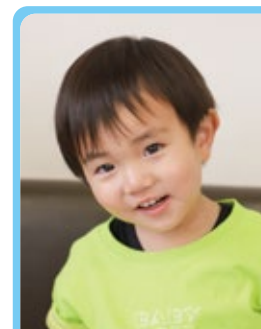
ながやま のぞみ
長山 希未 ちゃん
(2歳8カ月)

ごはんいっぱい食べて
大きくなってね!



くまがい えな
熊谷 恵那 ちゃん
(2歳7カ月)

元気に大きくなってね!



しょうや くん
(2歳6カ月)

いつもニコニコで
元気に育ってね!

「すこやかアイドル」では、お子さんの笑顔とご家族のメッセージを紹介します。1～5歳くらいのお子さんの写真を広報に掲載しませんか? 市広聴広報室(☎27-8419)または市のホームページからご連絡ください



釜石祥雲支援学校が新校舎に移転します

釜石祥雲支援学校は、これまで小学部・中学部(定内町)と高等部(甲子町)、しゃくなげ分教室(国立釜石病院内)の3カ所に分かれていましたが、8月23日(火)に小学・中学・高等部(児童生徒計59人)が一体となり平田町に移転します。(しゃくなげ分教室の場所は変更なし)



ごあいさつ

定内町の本校舎は長らく狭小化・老朽化の問題を抱えていましたが、この度、関係各位のご協力、令和3年3月に新校舎の建築工事を開始し、令和4年7月にすべての工事が完了しました。

新校舎の敷地には、広いグラウンド、体育館やプールが備えられ、充実した施設となります。

これまで本校舎を置き、お世話いただいた定内町の方々に感謝を申し上げます。今後は、平田町の方々に何かとご協力をいただく場面もあると思いますので、どうぞよろしくお願い申し上げます。

県立の特別支援学校として、釜石地域全体の特別支援教育の充実に向け、職員一同誠心誠意努力して参りますので、本校の学校運営に引き続きご理解とご協力を賜りますようお願い申し上げます。

釜石祥雲支援学校 校長 外 館 悌



問い合わせ 県立釜石祥雲支援学校 ☎(代表) 26-6020