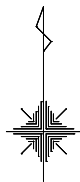
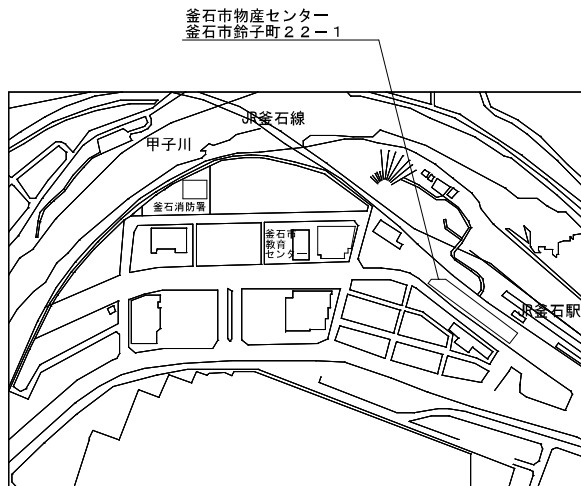
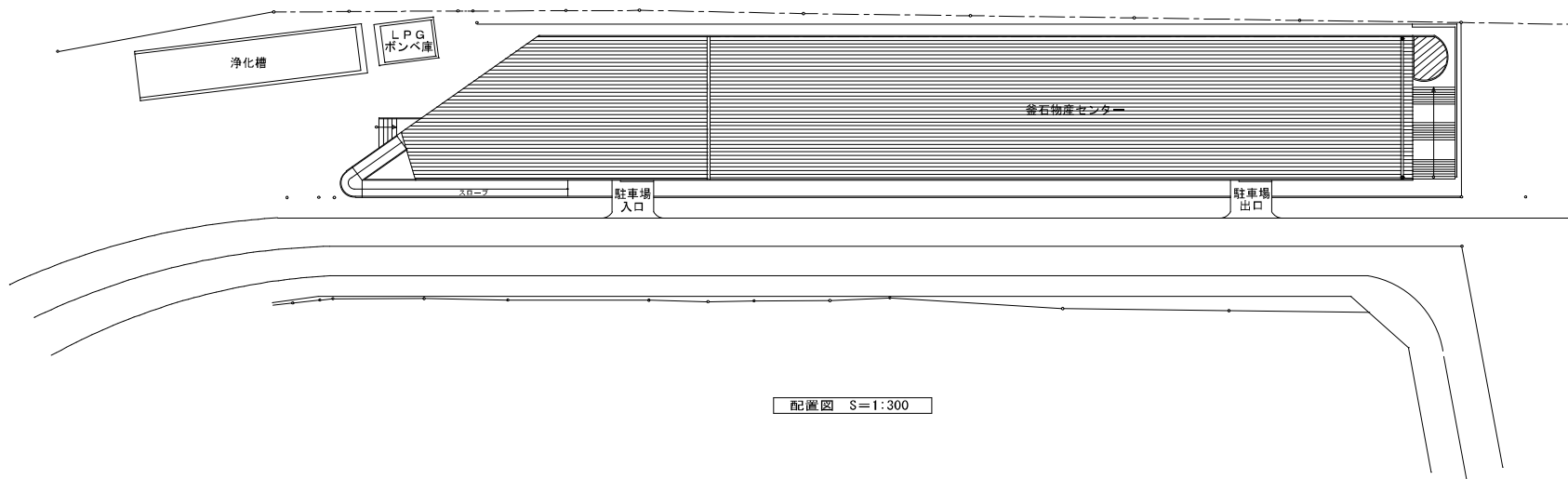


物産センター泡消火設備更新工事

図 面 目 次		
図面番号	図 面 内 容	縮 尺
M-01	図面リスト	NO SCALE
M-02	機械設備工事特記仕様書	NO SCALE
M-03	案内図・配置図	S=1:300(A1) S=1:600(A3)
M-04	消火設備 更新系統図	NO SCALE
M-05	消火設備 更新地下1階平面図	S=1:200(A1) S=1:400(A3)
M-06	消火設備 撤去系統図	NO SCALE
M-07	消火設備 撤去地下1階平面図	S=1:200(A1) S=1:400(A3)
E-01	電気設備工事特記仕様書	NO SCALE
E-02	コンセント設備 地下1階平面図	S=1:200(A1) S=1:400(A3)

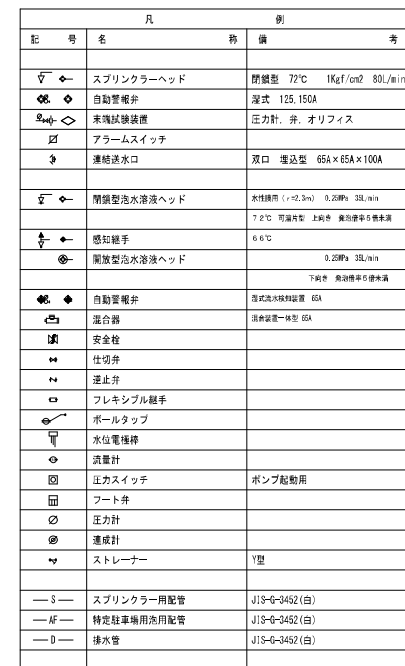


案内図



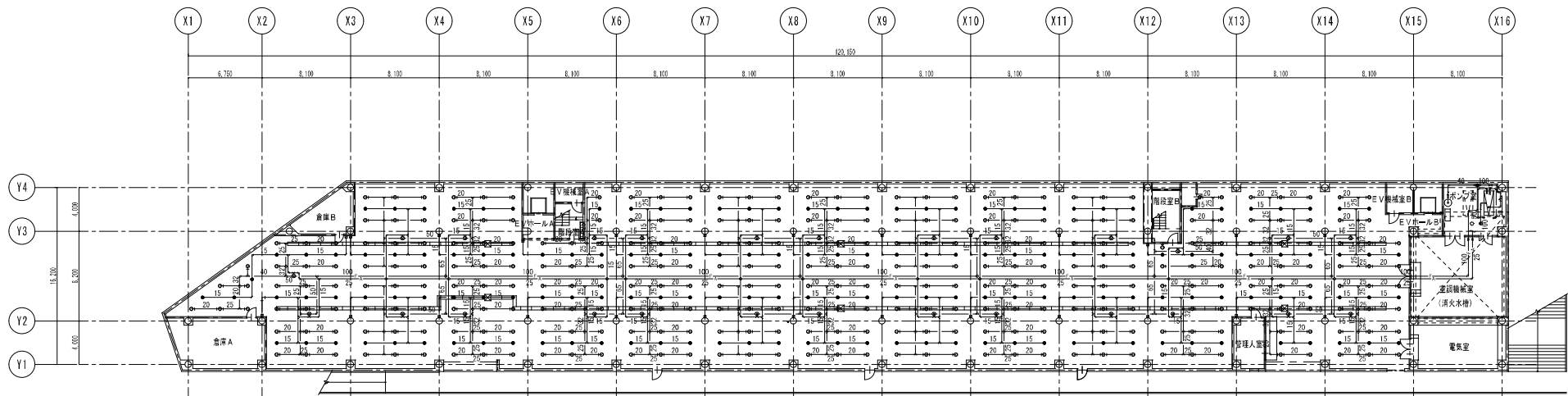
配置図 S=1:300

工事名 物産センター消火設備更新工事	設計・監理  株式会社 振興設備設計 盛岡市馬場町5番23号 TEL(019)651-5399 FAX(019)651-5395	二級建築士事務所 岩手県登録 第5(2305)3368号	管理建築士 栗津 健一	検 図	装 図	設 計 年 月	特 記	図面内容 案内図、配置図	縮尺 1:300 (A1) 1:600 (A3)	No.	M-O 3
						R 4 年 3 月 年 月				区分	機械設備



註	記
◇工事区分	
○一次解電気工事、表示警報用電気工事、自火報警機構に作る電気工事、	
非常電源	電気工事
○一次解給水工事、図示以外の給水工事	
	衛生工事
○消火水槽、基礎工事	建築工事
◇ポンプ吐出量	
スプリングラー	30個同時 × 50L/min噴 = 2700 L/min
泡消火	10個同時 × 35L/min噴 = 350 L/min
◇水源容量	
スプリングラー	30個同時 × 1.6m ³ 個 = 48.0 m ³
特定駐車用泡消火	10個同時 × 40L/min噴 × 10min = 4.0 m ³
特定駐車用泡消火 (配内内容積加算分)	= 0.5 m ³
※ポンプより最遠のヘッド10個分までを加算する	
	合計有効水量 52.5 m ³
◇泡液貯容量	
水性濃縮剤 (3%型)	
ポンプ吐出量 × 10min × 混合率	
400L/min × 10min × 0.03 = 120 L	
(F1-) 泡消火薬剤混合濃度 120L型を使用する	
○スプリングラーポンプユニット (消防認定品)	
(F1-) 150Φ × 2700L/min × 70m × 1.0KW × 200V (50Hz)	振動板共
○泡消火ポンプユニット (消防認定品)	
(F2-) 65Φ × 400L/min × 70m × 11.0KW × 200V (50Hz)	振動板共
(J1-) 15Φ × 13L/min × 70m × 1.5KW × 200V (50Hz)	振動板共
◇――→ 以 給排水量に接続	
◇――、以 給排水系に接続	
○閉鎖型泡液ヘッド設置部分の天井高さは10m以下とすること	
○全ての配管に保溫、断熱部	
はヒーター等とすること	

工事名 物産センター泡消火設備更新工事	設計・監理  株式会社 振興建設設計 愛西市馬場町5番23号 TEL(019)651-5399 FAX(019)651-5395	二級建築士事務所 岩手県登録 第う(2305)3368号 管理建築士 栗津 健一	検 図	製 図	設 計 年 月	特 記	図面内容 消火設備 更新系統図	縮尺 NO SCALE	No.	M-O 4
					R4年 3月 年 月				区分	機械設備



地下1階平面図 1:200

原図はA1版

工事名 物産センター泡消火設備更新工事	設計・監理 二級建築士事務所 岩手県登録 第う(2305)3368号 株式会社 振興設備設計 盛岡市馬場町5番23号 TEL(019)651-5399 FAX(019)651-5395	管理建築士 栗津 健一	検 図	製 図	設 計 年 月	特 記	図面内容 消火設備 撤去地下1階平面図	縮尺 1:200 (A1) 1:400 (A3)	No. M-07	区分 機械設備
					R4年 1月					
					年 月					

