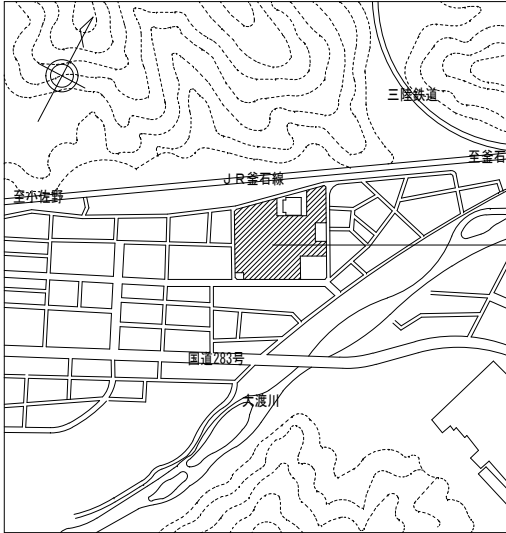


釜石中学校空調整備工事

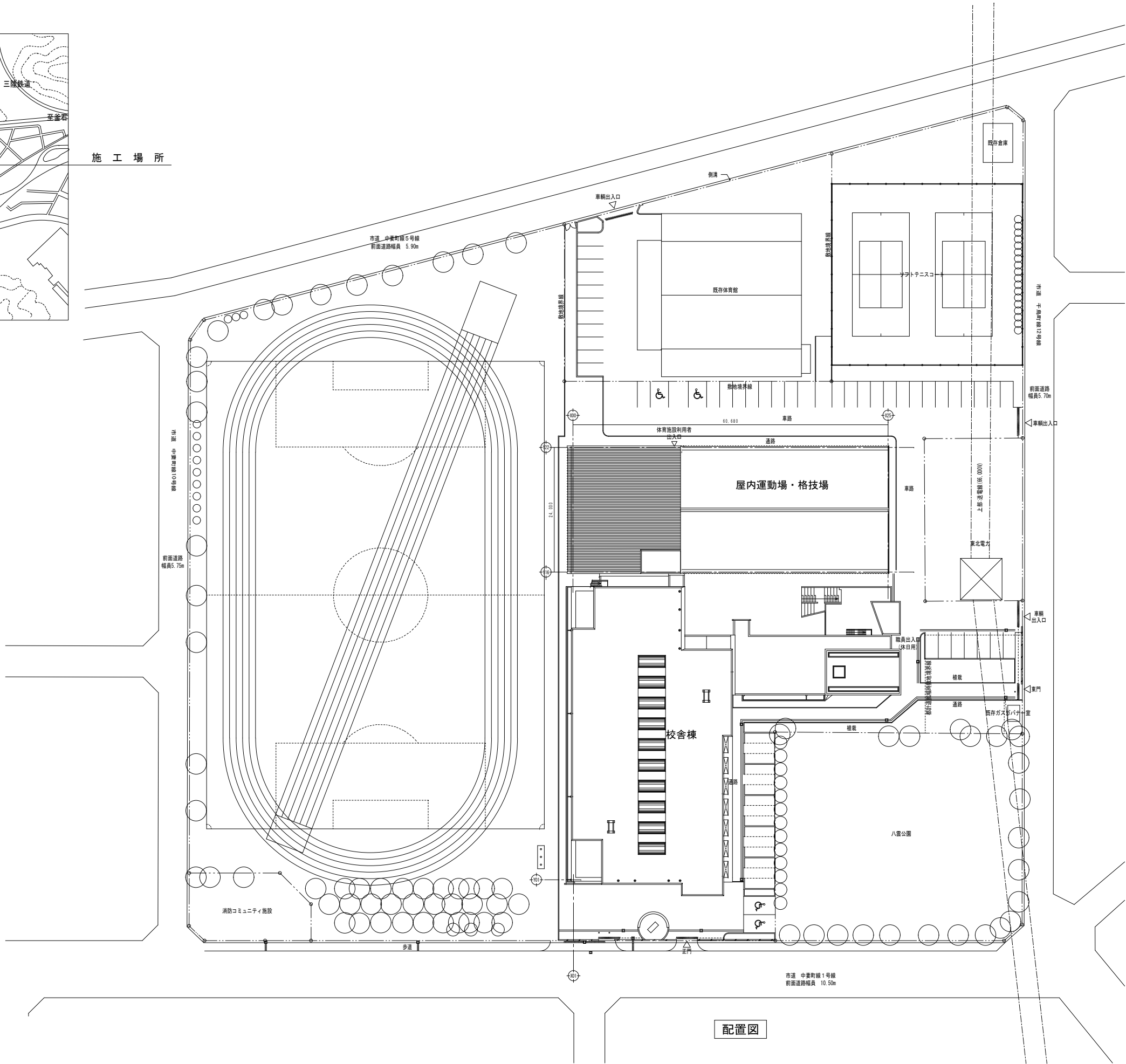
釜 石 中 学 校	
図面番号	図 面 名 称
E－００	図面リスト
E－０１	電気設備 特記仕様書
E－０２	案内図・配置図
E－０３	既設キュービクル改修結線図・動力盤結線図
E－０４	１階 空調動力幹線配線図
E－０５	２階 空調動力・空調リモコン配線図
M－０１	機械設備 特記仕様書
M－０２	２階 空調設備・機器表

E - 0 1



案内図

施工場所



配置図



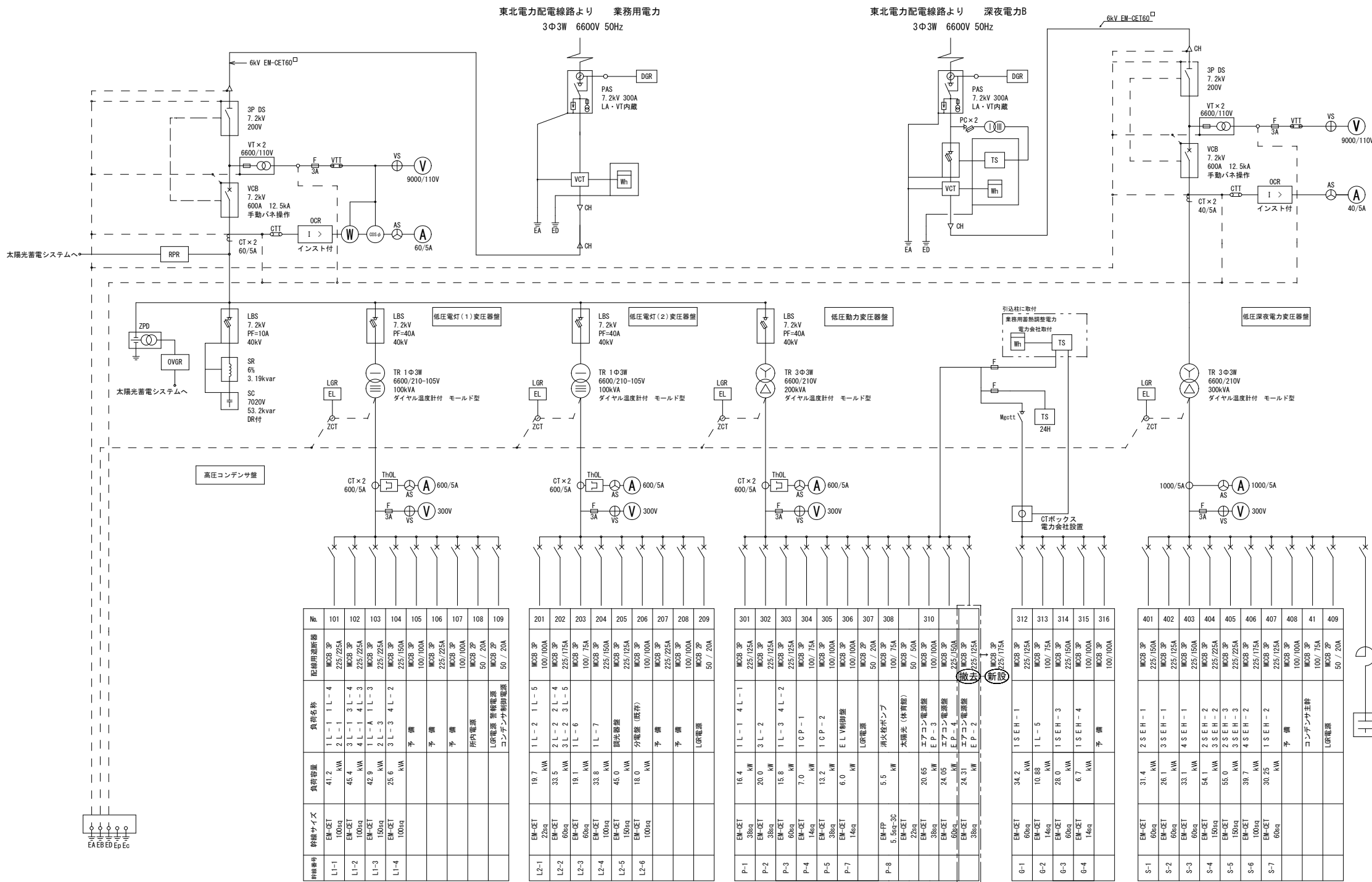
釜石市建設部都市計画課

課長	主幹	課長補佐	設計	

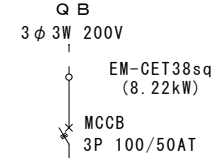
工事名	
釜石中学校空調整備工事	
令和4年6月	縮尺 A1:1/400 A3:1/800

図面名	
案内図・配置図	

動力盤結線図（2階 EPS内）



EP-2-1
(鋼板製露出壁掛形)



負荷容量	負荷名称	定格	回路 No.		回路 No.	定格	負荷名称	負荷容量
5.36kW	エアコン室外機 多目的教室	3P 50/30AT 30mA	1	ELCB	2	3P 50/30AT 30mA	エアコン室外機 相談室	2.86kW

- ・線名札にて回路表示のこと。
- ・新設盤のアースは幹線から分岐のこと。(E5.5)

低圧電灯 (1) MCCB盤

低圧電灯 (2) MCCB盤

低壓一般動力MCCB盤

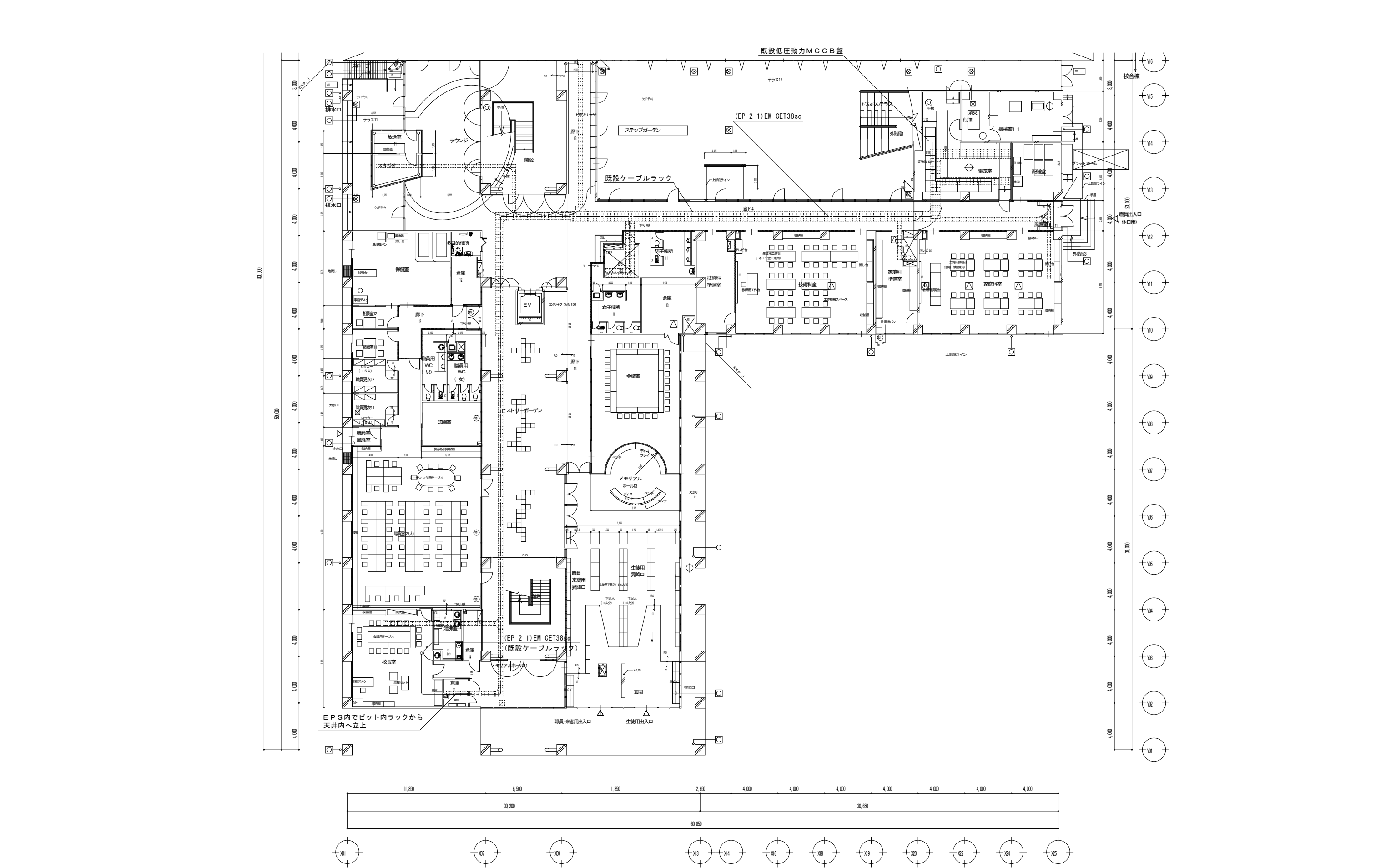
低圧業蓄調整電力MCCB盤

低压深夜電力MCCB盤

[illegible]

- ※ 1
- ・ 既設 M C C B (3 P 2 2 5 / 1 2 5 A T) を撤去し、
M C C B 3 P 2 2 5 / 1 7 5 A T × 1 台新設
 - ・ 幹線は、E M - C E T 3 8 s q を新設
 - ・ 既設幹線ケーブル (C E T 3 8 s q) と共接続
 - ・ 線名札にて回路表示のこと。
 - ・ 停電日程を学校関係者、教育委員会と調整のこと。

キュービクル 結線図



1階 平面図

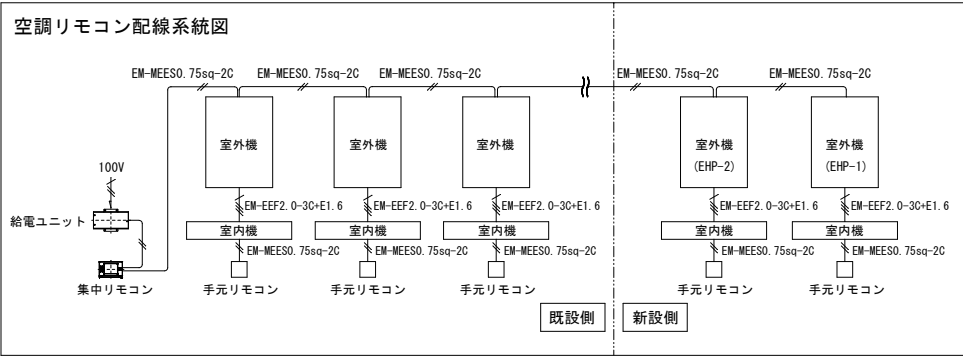
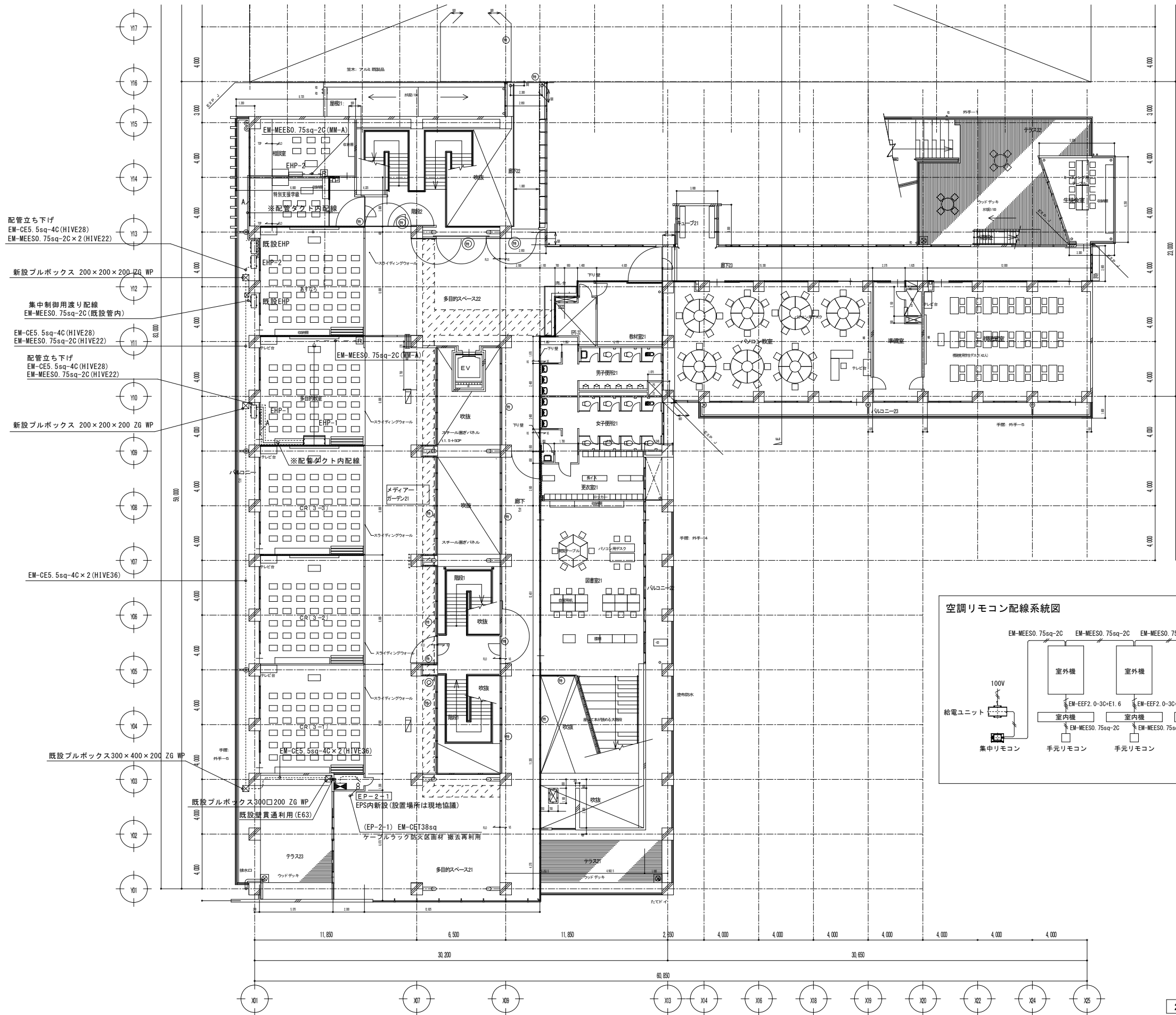


釜石市建設部都市計画課

課 長	主 幹	課長補佐	設 計

工 事 名	釜石中学校空調整備工事
令和 4 年 6 月	縮 尺 A1:1/150 A3:1/300

図 面 名	1 階 空 調 動 力 幹 線 配 線 図



- 注 記
- 記載無き配線は以下の通りとする。
—^A— EM-EEF2.0-30(1E) + EM-MEES0.75sq-2C
 - シンボルは、下記による。
[R] エアコン個別リモコン (メタルモール用スイッチボックス2ヶ用共)
 - 室内機～室外機に至る配線は、配管ダクト内に収納のこと。
 - ケーブル配線は、既設配管を極力使用すること。
 - 職員室にて集中制御のため、集中リモコン設定を含むこと。

2 階 平面図



釜石市建設部都市計画課

課 長	主 幹	課長補佐	設 計

工事名 釜石中学校空調整備工事

令和 4 年 6 月

縮 尺 A1:1/150
A3:1/300

図面名 2 階 空調動力・空調リモコン配線図

[illegible]

