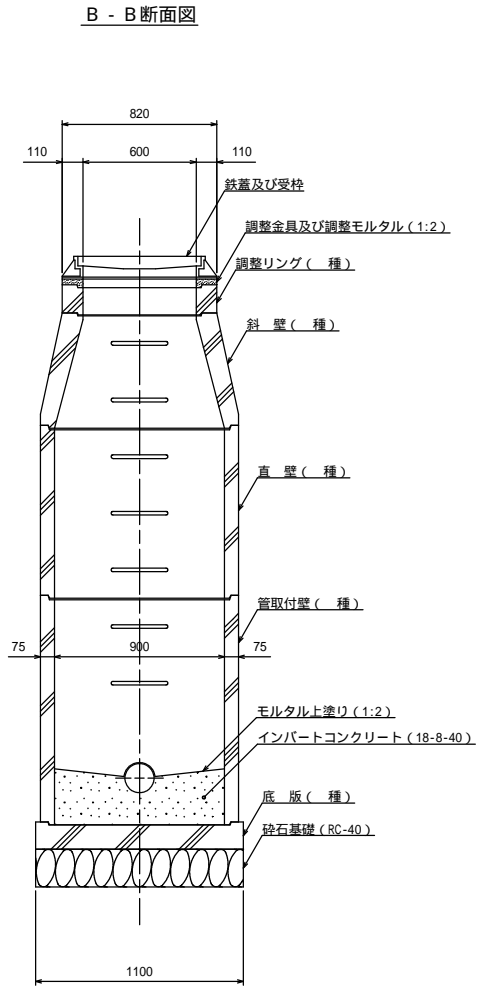
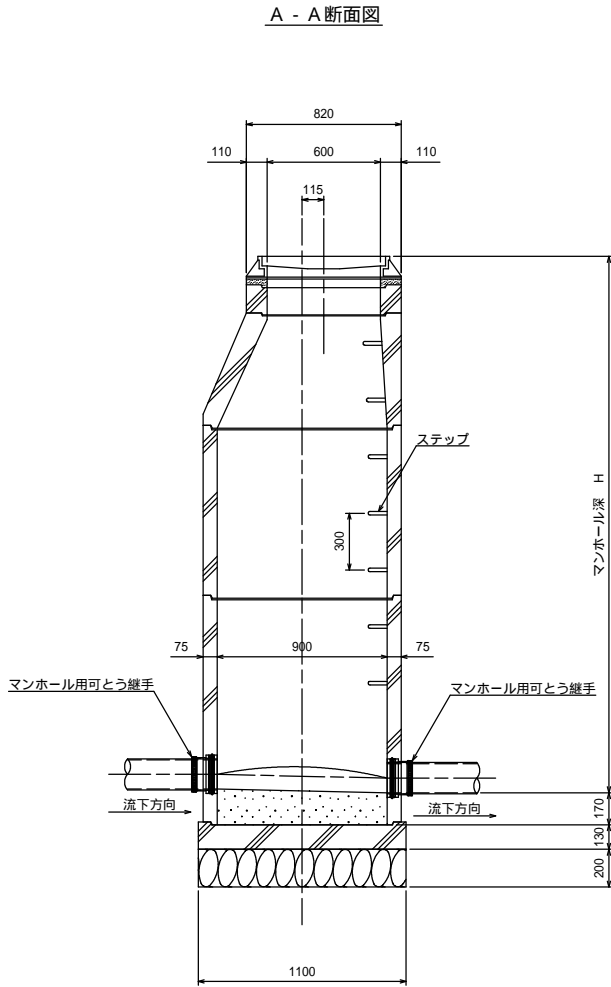
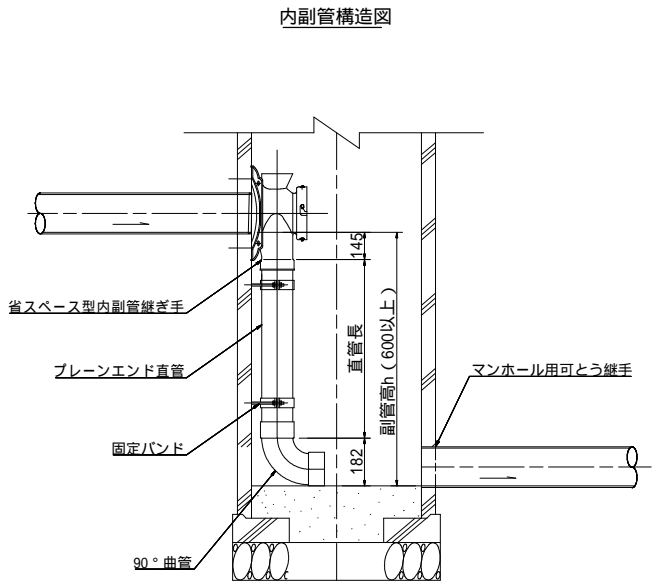
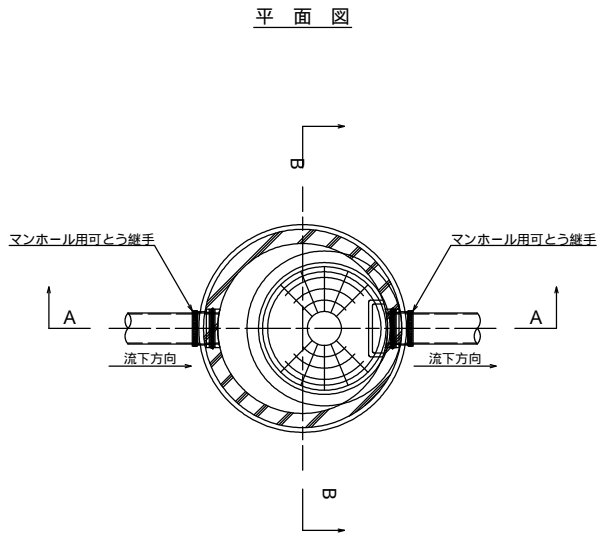


1号マンホール標準構造図 S=1:20

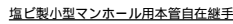


地上より5m以深に設置となるマンホール部材は 種とする。
また、マンホール深が5m以上となる場合は、マンホールの中間付近に
中間スラブ (FRP製、二分割後付用) を設置する。

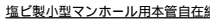
釜石公共下水道事業				
図 番		1号マンホール標準構造図		
- 4				
縮 尺		1:20		
大畑第1地区污水管布設工事（その9）				
審査		設計		製図

縮尺 1:10

平面图



断面図

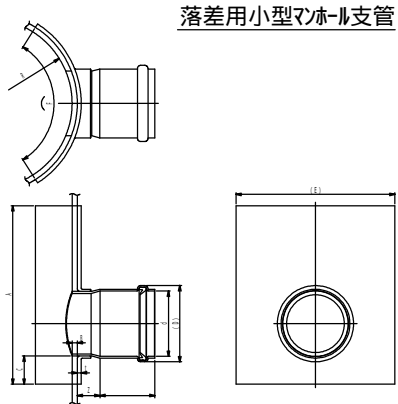
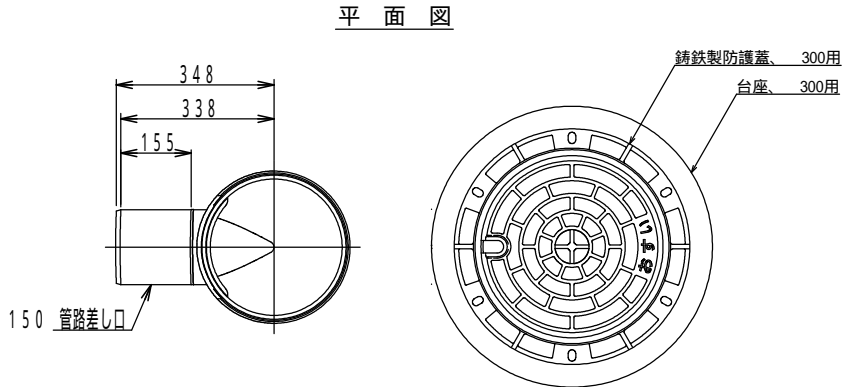
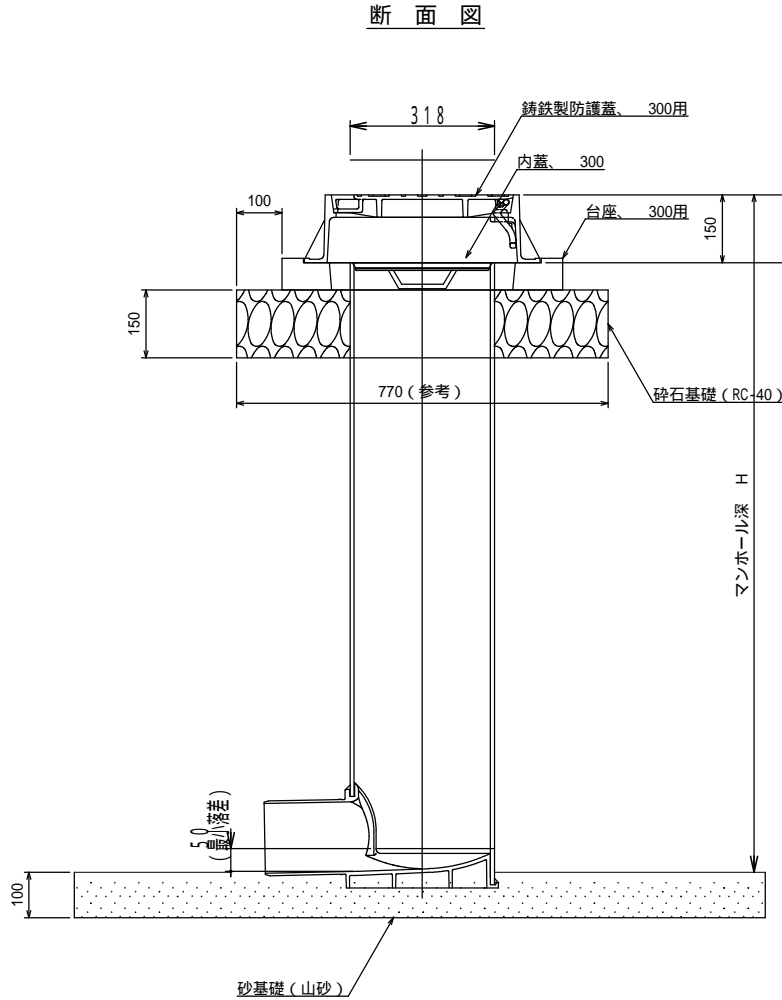


マンホール参考詳細図



寸法は参考寸法である。
また、()内は本管がリブ管の場合の参考寸法。

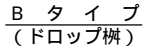
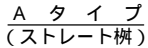
釜石公共下水道事業				
図番	塩ビ製小型マンホール標準構造図			
- 5				
縮尺	1:10			
大畑第1地区汚水管布設工事（その9）				
審査		設計		製図



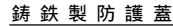
呼徑	記号	d	D	Z	t (最小)	A (最小)	B (最大)	C	E	F	R (標準)	
300-150		166.6	196	110	49	7	315	9.2	50	280	320	159

釜石公共下水道事業				
図番	落差用塩ビ製小型マンホール標準構造図			
- 6				
縮尺	1:NS			
大畑第1地区汚水管布設工事（その9）				
審査		設計		製図

汚水枥タイプ



汚水枳蓋詳細図



汚水樹を道路上に設置する場合、防護蓋の耐荷重はマンホール蓋に準拠とする。

本管接続タイプ

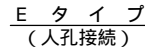
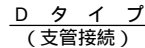
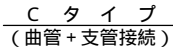
釜石公共下水道事業

図 番	汚水枳及び取付管標準構造図
- 7	

縮 尺	1:20	
大畑第1地区污水管布設工事（その9）		

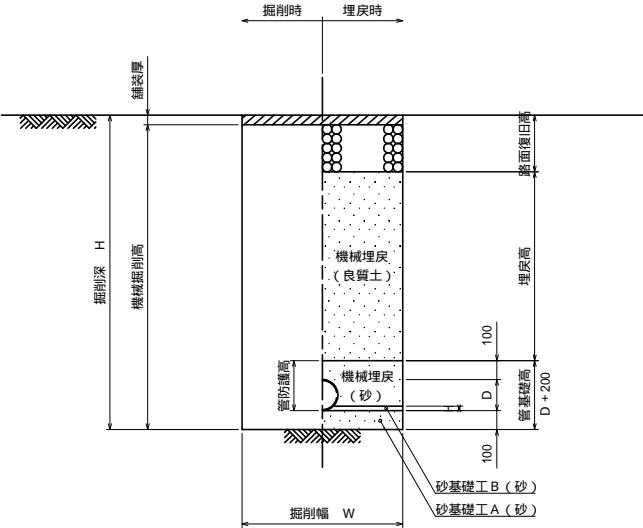
製図	設計	審査
----	----	----

土工及び土留工標準構造図

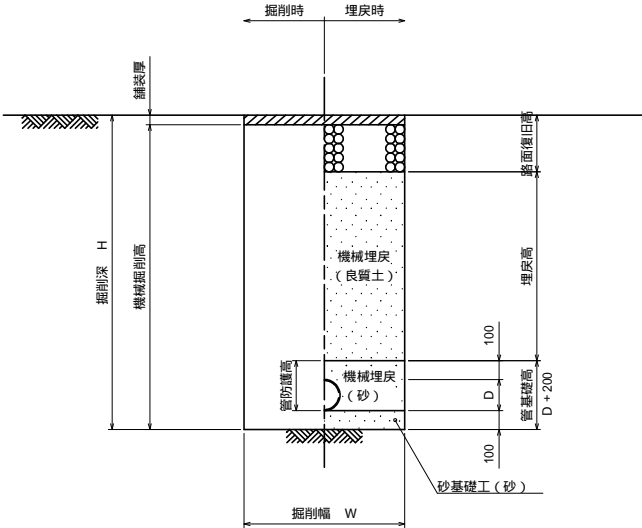
土工標準構造図 S=1:40

掘削深1.5mを超え
(建込簡易土留)

本 管

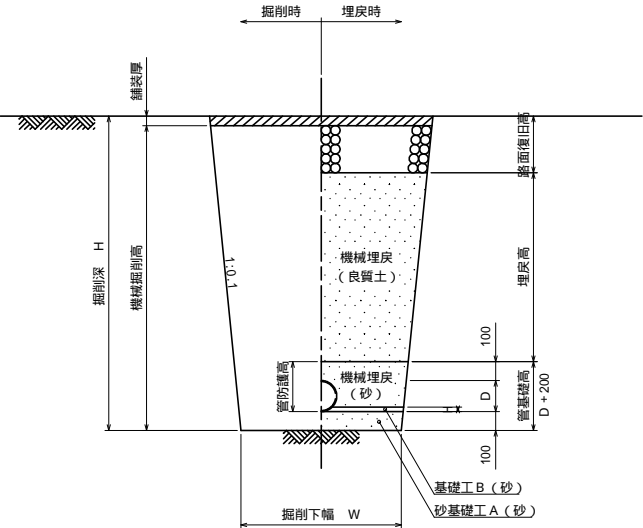


取付管

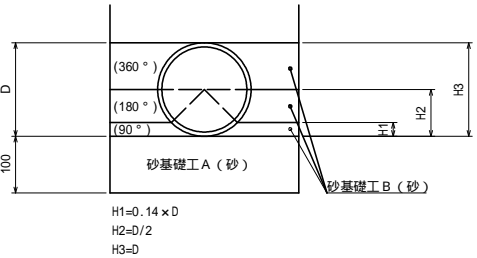
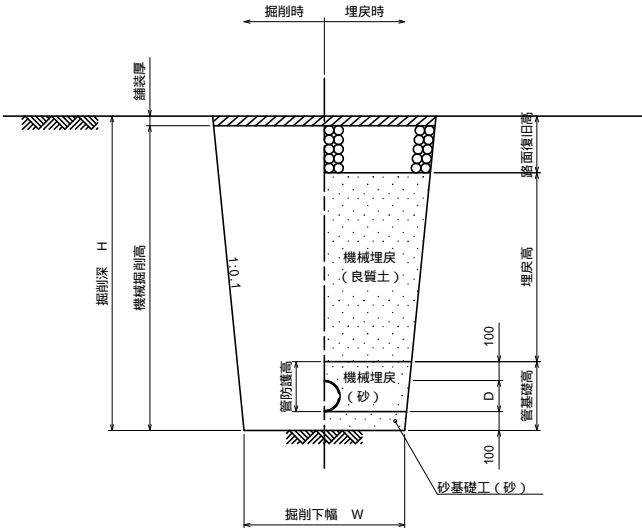


掘削深1.5m以下
(オープン掘削)

本 管



取付管

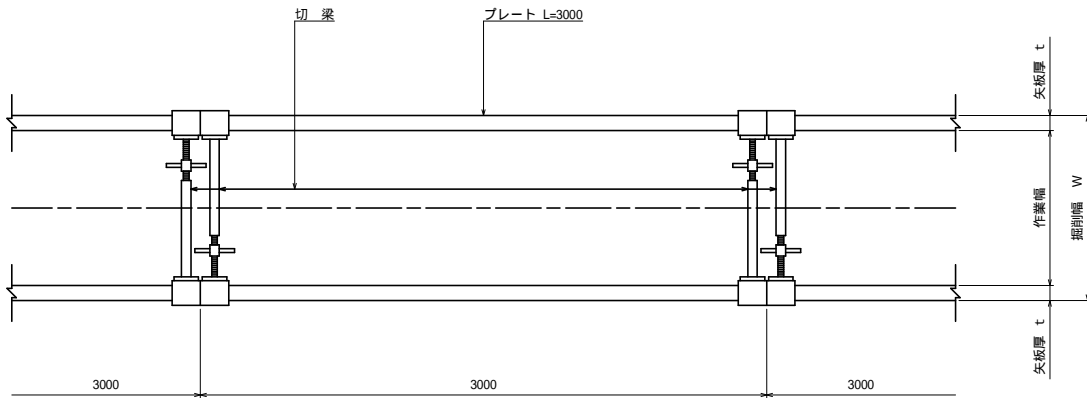


管種・口径	管外径 D (mm)	掘削下幅 W (mm)	B H規格	備 考
VU 100	114	550	0.10	取付管
VU 150	165	550	0.20	本 管

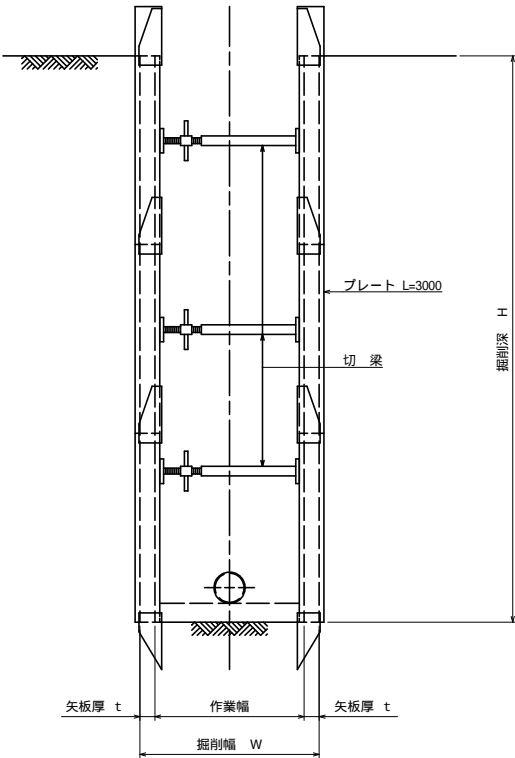
土留工標準構造図 S=1:40

建込簡易土留工
(掘削深1.5mを超え)

平面図



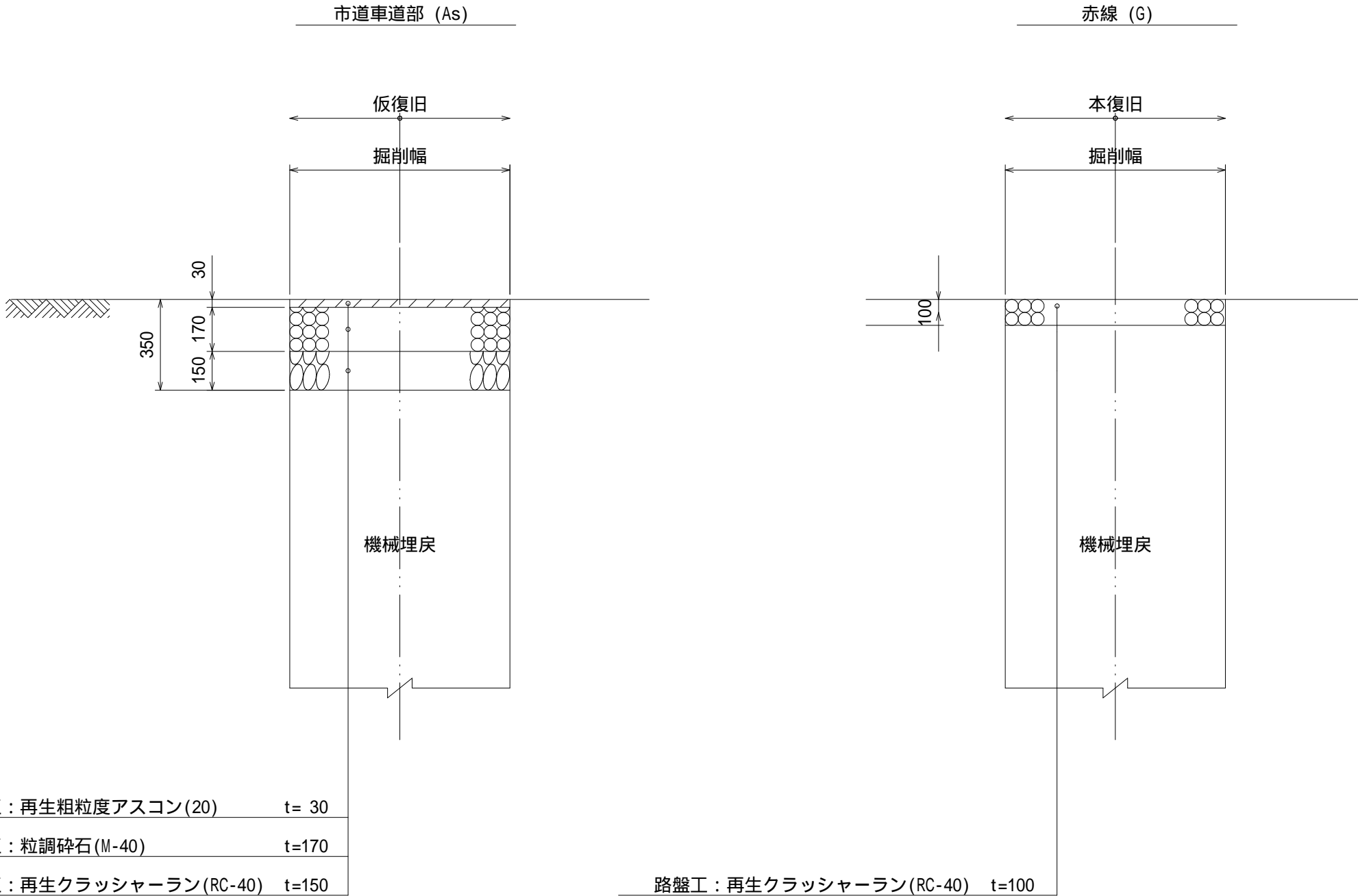
断面図



平均掘削深 H (m)	矢板厚 t (cm)	掘削幅 W (m)				B H規格
		VU 100	VU 150	PRP 150	PRP 200	
1.5<H 3.0	6.5	0.90	0.90	0.90	0.95	0.20
3.0<H 3.5	6.5	1.05	1.05	1.10	1.10	0.35
3.5<H 4.0	10.5	1.10	1.10	1.10	1.10	
4.0<H 6.0	10.5	1.35	1.35	1.35	1.35	0.60

釜石 公共下水道事業				
図 番	土工及び土留工標準構造図			
- 8				
縮 尺	図 示			
大畑第1地区汚水管布設工事（その9）				
審査		設計		製図

路面復旧図 縮尺 1:40



釜石公共下水道事業				
図番	路面復旧図			
- 9				
縮尺	1:40			
大畑第1地区污水管布設工事（その9）				
審査		設計		製図