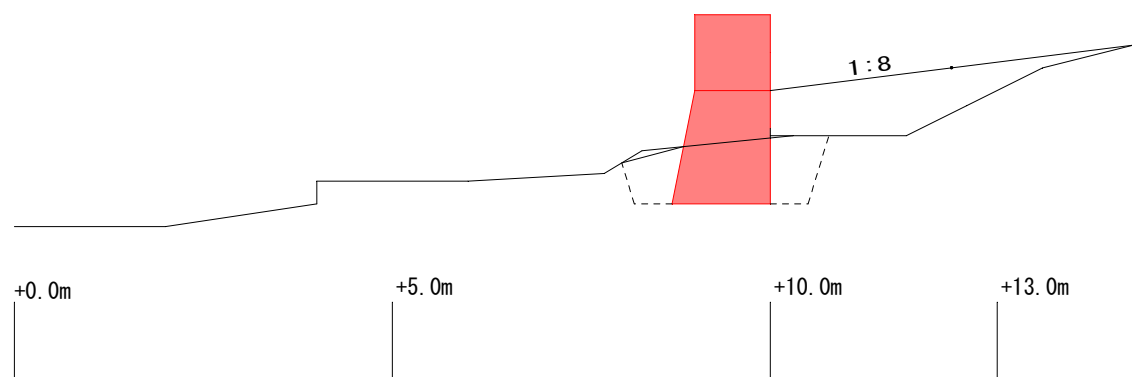


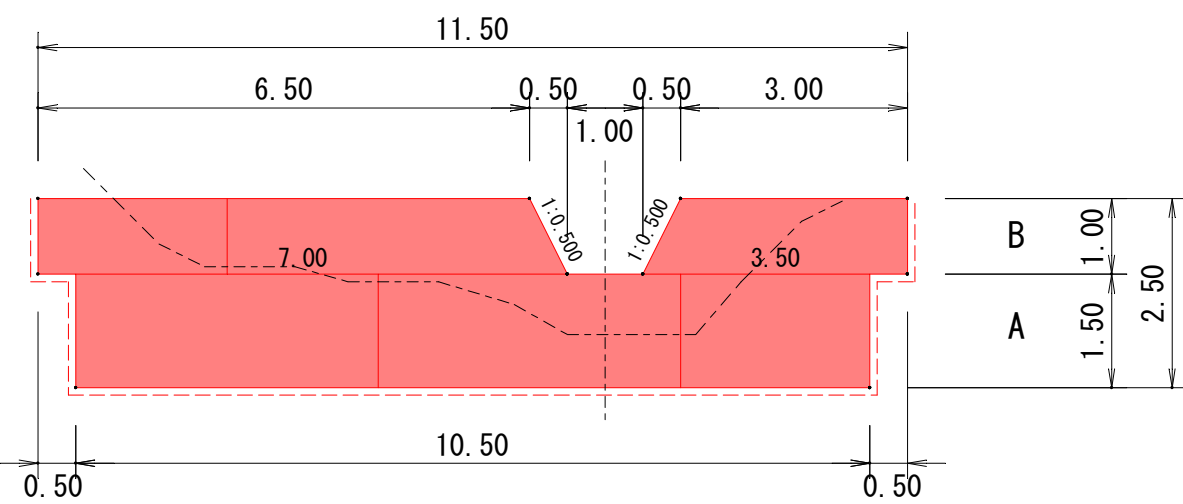
大型ふとんかご工  
主筋φ16mm×網目130mm

両石地区 公園裏 A1沢

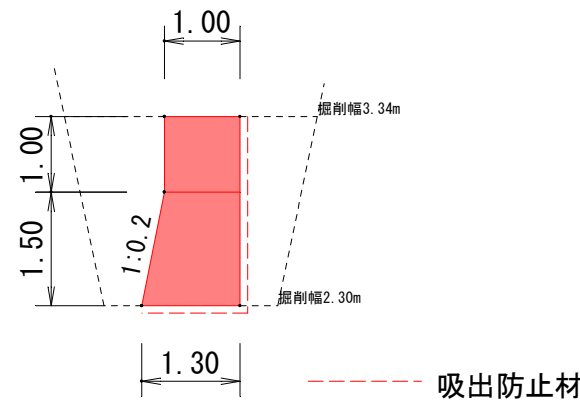
縦断配置図



正面図

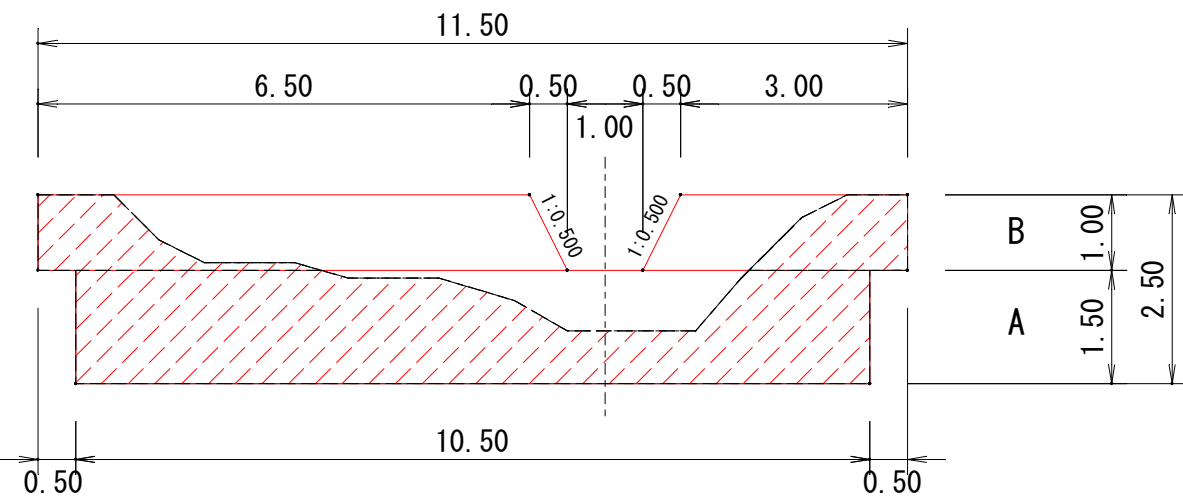


断面図



正面側吸出防止材設置範囲

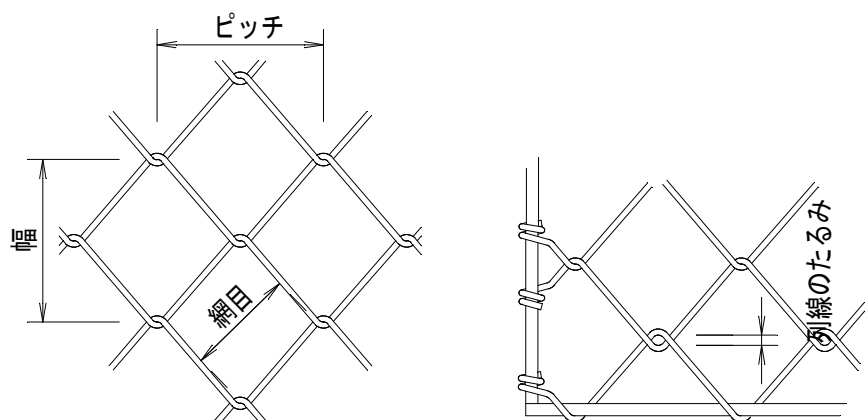
設置面積 A=16.84m<sup>2</sup>



特記仕様

部 位	鋼 材	材質・表面処理
金 網 部	φ8mm	亜鉛アルミ合金めっき鉄線 (アルミ10%以上、めっき付着量300g/m <sup>2</sup> 以上)
枠 部	一般構造用圧延鋼材 φ13・16mm	溶融亜鉛めっき JIS H8641 HDZ55
※ 連結 金具	<M12> Uボルト (35×75)	溶融亜鉛めっき
	平鉄3本ボルト (横)	軟鋼線材
	平鉄3本ボルト (縦)	冷間圧造用炭素鋼線材

金網詳細仕様寸法図



※ 連結金具はM12を用いること。

各部詳細図

正背面部材 (横) 連結部	上下段連結部	最下段連結部	平鉄3本ボルト (横)	平鉄3本ボルト (縦)	Uボルト

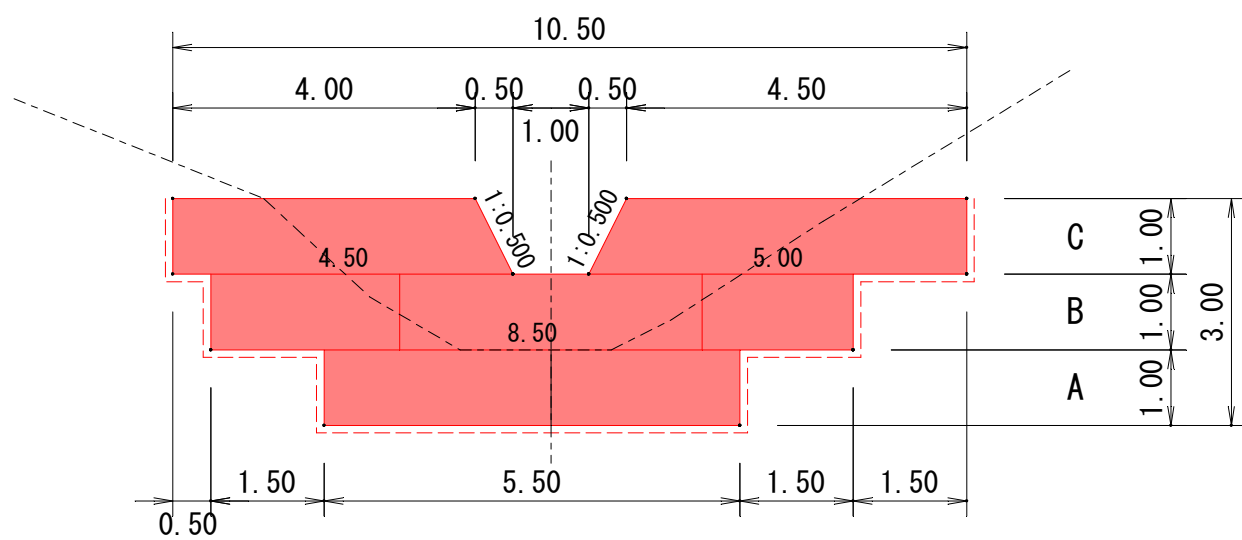
本計画は、上図に示す構造仕様に基づいた安定検討により設計されています。

釜 石 市 両 石	地 内
河川安全対策事業	—
両石地区河川安全対策工事	
全 枚 中 ノ 枚	標 準 断 面 図
設計	製図
縮 尺	1 : 200

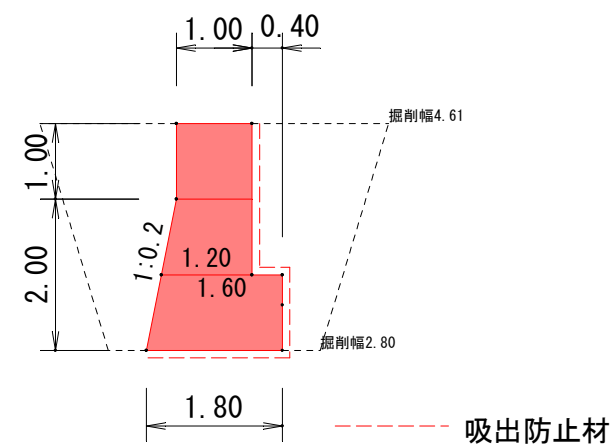
大型ふとんかごエ  
主筋φ16mm×網目130mm

両石地区 アパート裏（東側 B沢）

正面図

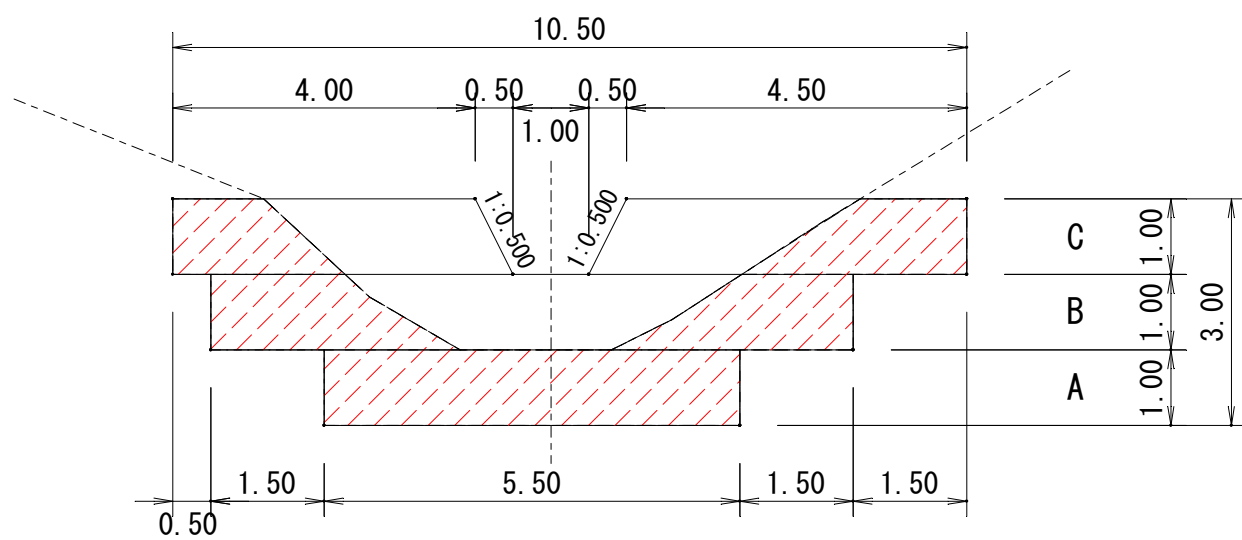


断面図



正面側吸出防止材設置範囲

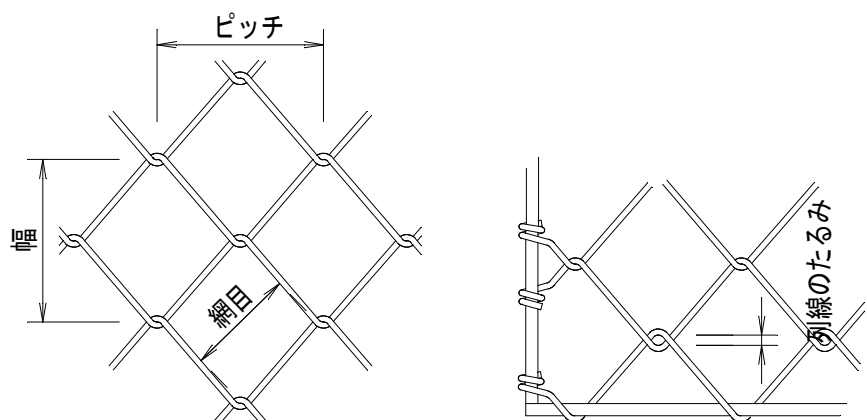
設置面積 A=14.39m2



特記仕様

部 位	鋼 材	材質・表面処理
金 網 部	φ8mm	亜鉛アルミ合金めっき鉄線 (アルミ10%以上、めっき付着量300g/m <sup>2</sup> 以上)
枠 部	一般構造用圧延鋼材 φ13・16mm	溶融亜鉛めっき JIS H8641 HDZ55
※ 連結 金具	<M12> Uボルト (35×75)	溶融亜鉛めっき
	平鉄3本ボルト (横)	軟鋼線材
	平鉄3本ボルト (縦)	冷間圧造用炭素鋼線材

金網詳細仕様寸法図



※ 連結金具はM12を用いること。

各部詳細図

正背面部材（横）連結部	上下段連結部	最下段連結部	平鉄3本ボルト（横）	平鉄3本ボルト（縦）	Uボルト

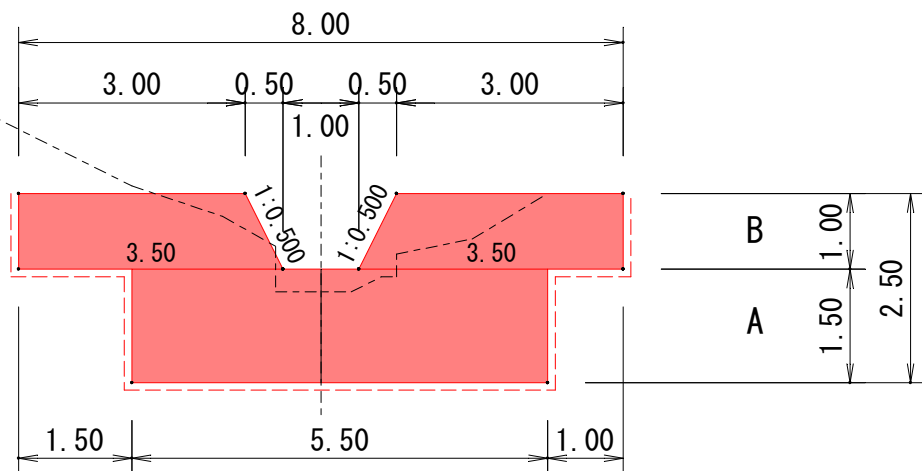
本計画は、上図に示す構造仕様に基づいた安定検討により設計されています。

釜石市両石	地内
河川安全対策事業	—
両石地区河川安全対策工事	
全 枚 中 ノ 枚	標 準 断 面 図
設計	製図
縮 尺	1 : 200

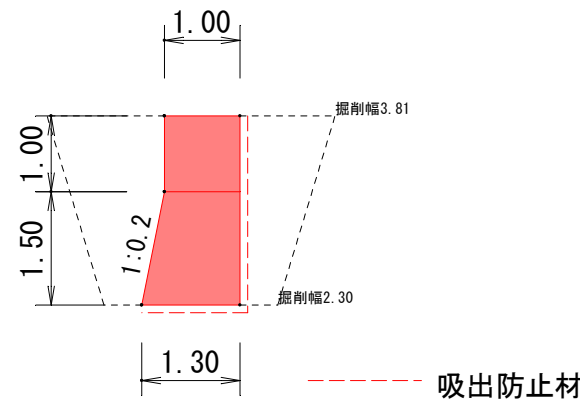
大型ふとんかごエ  
主筋φ16mm×網目130mm

両石地区 アパート裏（北側 C沢）

正面図

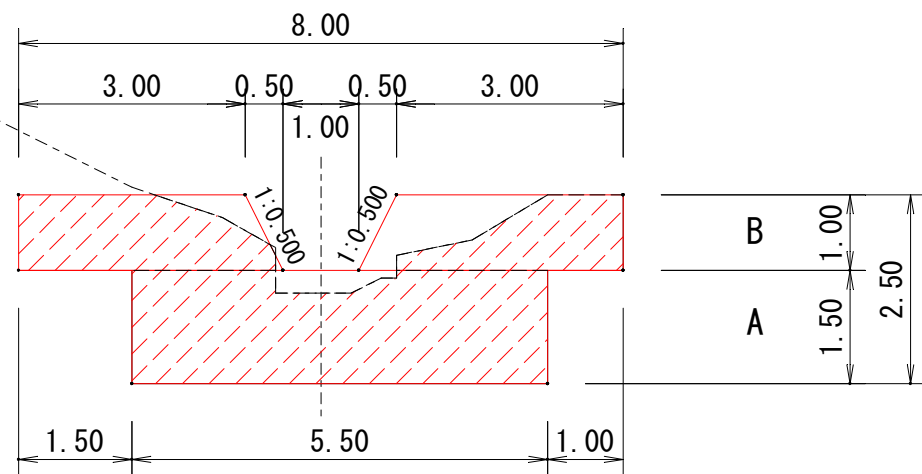


断面図



正面側吸出防止材設置範囲

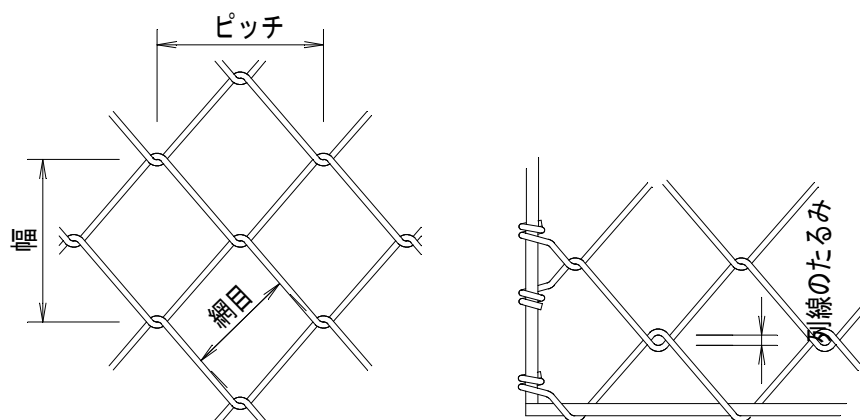
設置面積 A=12.92m2



特記仕様

部 位	鋼 材	材質・表面処理
金 網 部	φ8mm	亜鉛アルミ合金めっき鉄線 (アルミ10%以上、めっき付着量300g/m <sup>2</sup> 以上)
枠 部	一般構造用圧延鋼材 φ13・16mm	溶融亜鉛めっき JIS H8641 HDZ55
※ 連結 金具	<M12> Uボルト (35×75)	溶融亜鉛めっき
	平鉄3本ボルト (横)	軟鋼線材
	平鉄3本ボルト (縦)	冷間圧造用炭素鋼線材

金網詳細仕様寸法図



※ 連結金具はM12を用いること。

各部詳細図

正背面部材（横）連結部	上下段連結部	最下段連結部	平鉄3本ボルト（横）	平鉄3本ボルト（縦）	Uボルト

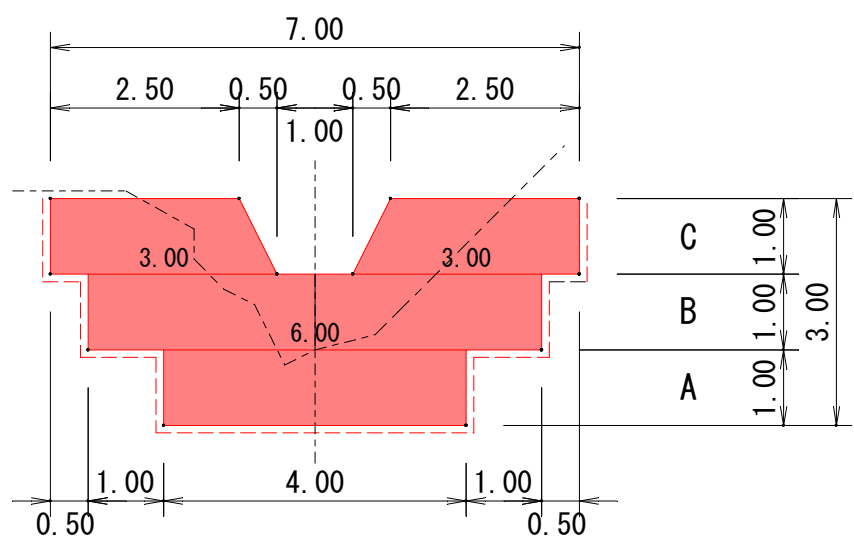
本計画は、上図に示す構造仕様に基づいた安定検討により設計されています。

釜 石 市 両 石	地 内
河川安全対策事業	—
両石地区河川安全対策工事	
全 枚 中 ノ 枚	標 準 断 面 図
設計	製図
縮 尺	1 : 200

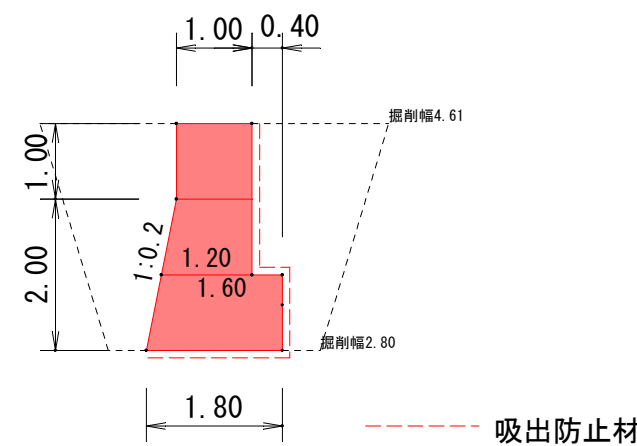
大型ふとんかご工  
主筋φ16mm×網目130mm

両石地区 両石駅裏（E沢）

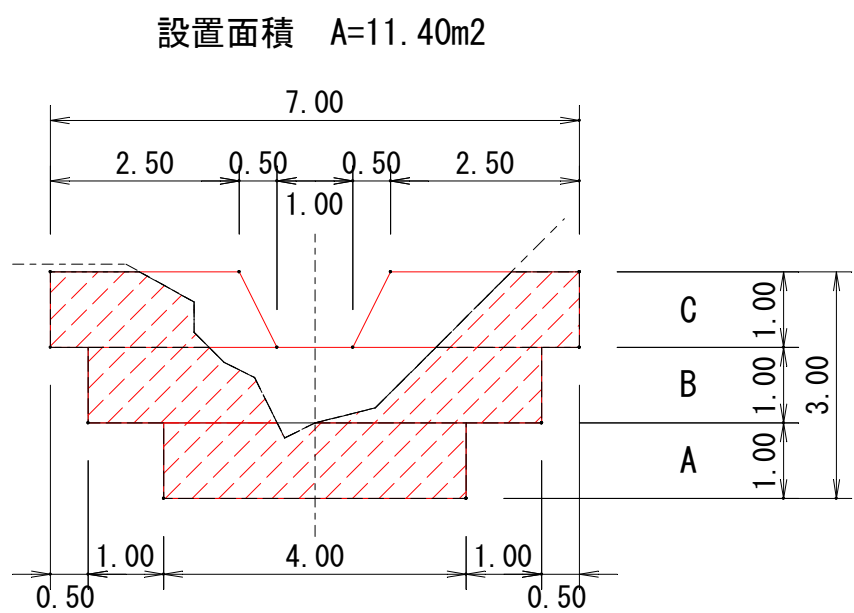
正面図



断面図



正面側吸出防止材設置範囲



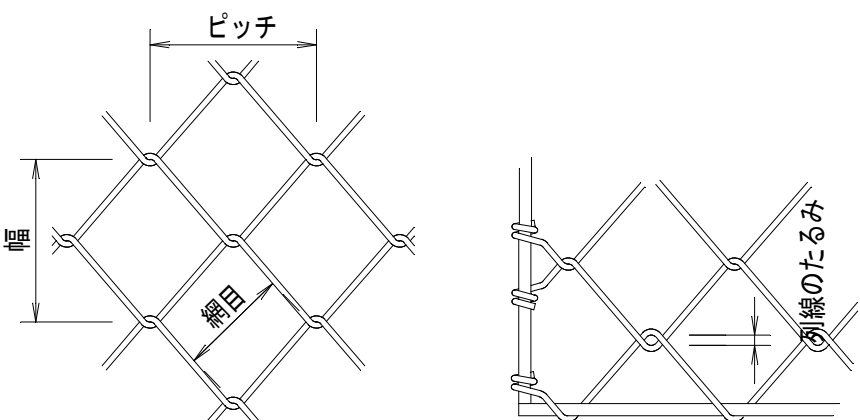
特記仕様

部 位		鋼 材	材質・表面処理
金 網 部		φ8mm	亜鉛アルミ合金めっき鉄線 (アルミ10%以上、めっき付着量300g/m <sup>2</sup> 以上)
枠 部		一般構造用圧延鋼材 φ13・16mm	溶融亜鉛めっき JIS H8641 HDZ55
※ 連結 金具	<M12> Uボルト (35×75)	一般構造用圧延鋼材	溶融亜鉛めっき
	平鉄3本ボルト (横)	軟鋼線材	
	平鉄3本ボルト (縦)	冷間圧造用炭素鋼線材	溶融亜鉛めっき

金網詳細仕様

金 網 詳 細 仕 様 (単位: mm)				
線 径	網 目	ピ ッ チ	幅	た る み
150mm目	8±0.12	150±7	220±5	215±15
130mm目	8±0.12	130±6	180±10	195±15

金網詳細仕様寸法図



※ 連結金具はM12を用いること。

各部詳細図

正背面部材（横）連結部	上下段連結部	最下段連結部	平鉄3本ボルト（横）	平鉄3本ボルト（縦）	Uボルト

本計画は、上図に示す構造仕様に基づいた安定検討により設計されています。

釜 石 市 両 石		地 内
河川安全対策事業		—
両石地区河川安全対策工事		
全 枚 中	ノ 枚	標 準 断 面 図
設計		製 図
縮 尺		1 : 200