

市営釜石ビル貸事務所用 トイレ改修工事

図 面 リ ス ト					
図面番号	図 面 名 称	図面番号	図 面 名 称	図面番号	図 面 名 称
A - 0	図面リスト	E - 1	電気設備工事特記仕様書	M - 1	3階トイレ配管平面詳細図
A - 1	特記仕様書1	E - 2	撤去図 新設配線図 姿図		
A - 2	特記仕様書2	E - 3	【参考図】既設電灯図		
A - 3	特記仕様書3	E - 4	【参考図】既設コンセント図		
A - 4	特記仕様書4	E - 5	【参考図】既設自動火災報知設備図		
A - 5	工事区分表、内部仕上表				
A - 6	附近見取図・配置図・面積表				
A - 7	3階トイレ平面図				
A - 8	3階トイレ天井伏図				
A - 9	展開図				
A - 10	建具表、トイレブース詳細図				
A - 11	部分詳細図				
A - 12	参考写真				

[illegible]

[illegible]

[illegible]

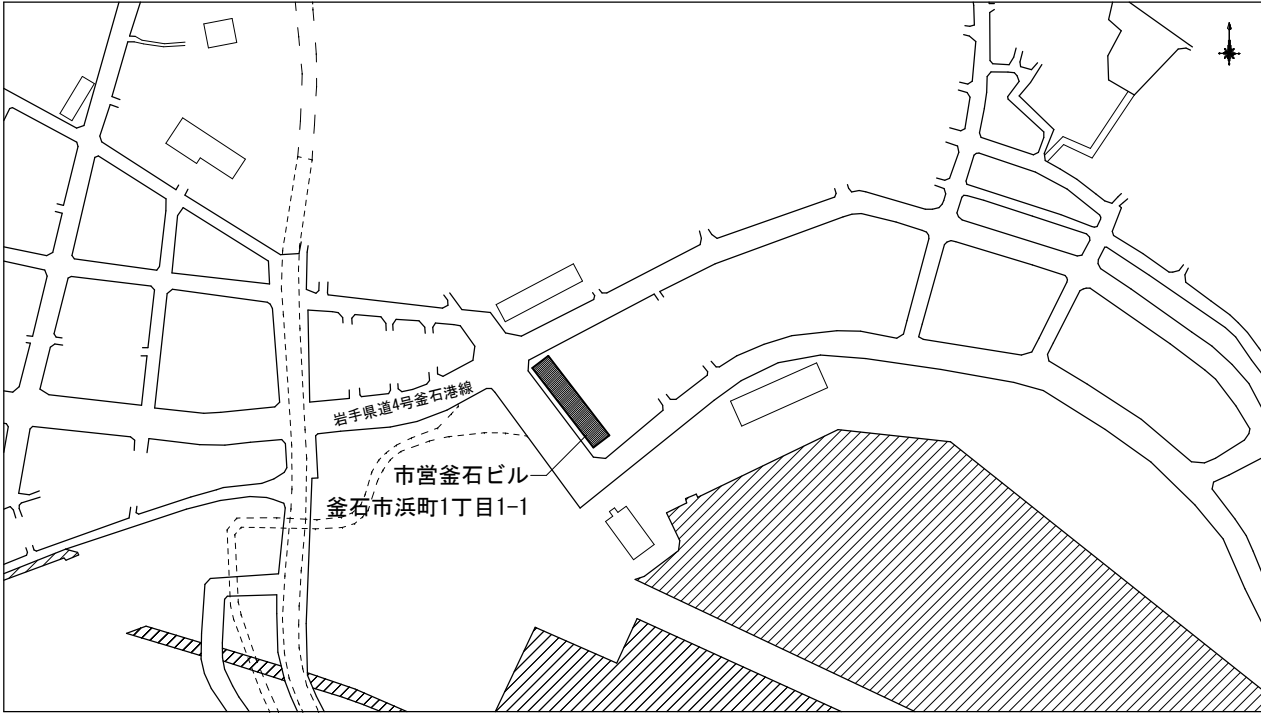
[illegible]

各工事の区分表												
工 事 項 目		建築	電気	衛生	空調	昇降	外構	備 考				
構造躯体の貫通スリーブ及び箱入れ		○	○	○	○	○		各工事に必要な引-プは各々の工事とする（予備は建築工事）				
同上貫通の開口補強		○										
同上スリーブ及び箱入れの穴埋め補修		○	○	○	○	○						
工場製作間仕切及び同左の天井、床、各種設備器具の穴開け、取付枠及び補強												
天井付各種設備器具の穴開け、取付枠及び補強・補修		※	○	○	○			※下地補強のみ建築				
設備関係諸室のシンダーコンクリート		○										
屋上、屋外及び屋内設置機器及び水槽類の基礎		○										
同上 仕上（防水）		○										
同上 用架台及びアンカーボルト箱入れ、埋込み				○	○	○						
自動ドア・防火扉（シャッター含む）		○	※					※煙感からの信号、1 次配線				
台所用レンジフード及び浴室天井扇及び取付調整				○				ユニットバス除く				
同上ダクト接続					○							
同上電源用配管、配線及び接続				○								
ユニットバス（ユニットバス含む以下同じ）墨出し及び据付工事		○										
浴槽及び据付		○						浴槽パン共建築工事				
ユニットバス内シャワー水栓及び取付		○										
同上廻りシーリング打ち		○										
同上への配線及び配管接続			○	○				※ 1 次側のみ				
キッチンキャビネット及び据付工事		○										
同上への配管接続				○								
吊戸棚、水切棚及び取付（バックガード共）		○										
同上への照明用電源配線及び接続			○									
洗面台及び据付				○								
洗面台カウンター表面板仕上げ（製作物のみ）		○										
同上配管接続				○								
同上への照明用及びヒーター用電源配線及び接続			○									
洗濯パン				○								
設備機器用スリーブ、給気用スリーブ及び取付				○	○							
ダクト用ペントキャップ及び取付				○								
床、壁、天井点検口（下地補強共）		○						設備管用扉は各設備工事				
換気扇及び取付枠への取付、配線			※	○				※配線は電気				
換気扇取付枠及び躯体への取付					○							
床暖房工事		※1	※2	※2				※ 1 仕上げは建築 ※ 2 電気又は空調は電気式・温水式区分による				
非常用照明及び誘導灯			○									
消火器				○								
同上表示及び収納箱		○										
各種配管、ダクトの雨掛り躯体貫通部のシーリング 打ち			○	○	○							
エレベーター各階出入口躯体穴開け・吊りフック		○										
エレベーター出入口三方枠・扉上部幕板						○						
三方枠廻りのノロ詰め						○						
エレベーター機械室床、穴開け復旧工事		○										
資材搬入口の仮設並びに復旧工事		○										
機器類取付後の出入口廻り（壁・床・枠等）仕上工事		○										
整礎・ドレン・受け礎		○										
整礎から第一階までの接続		○										
同上第一階以降の排水設備（樹・側溝等）							○					
マンホール、ハンドホール等の化粧蓋及びタラップ		※1	○	○				※1タラップは建築工事（躯体に設置する場合）				
TVアンテナ、アンカーボルト取付工事			○									
屋上点検口、各種タラップ工事		○	※	※	※			※図面特記により電気、衛生又は空調				
ゴミ集積所工事（屋外）			※			○		※照明器具の設置及び配線				
自転車置場（屋外）						○						
同上照明器具及び接続			○									
プロパンボンベ庫		○	※	※								
同上配管工事				○								
便所の目皿・手摺り		○						便器一体の手摺り除く				
便所のペーパーホルダー				○								
手洗い乾燥機				○								
浄化槽・受水槽・オイルタンク躯体		※		○				※特殊基礎は建築工事				
屋外駐車場、歩道工事							○					
雨水排水側溝設置工事							○					
同上排水管接続				○								

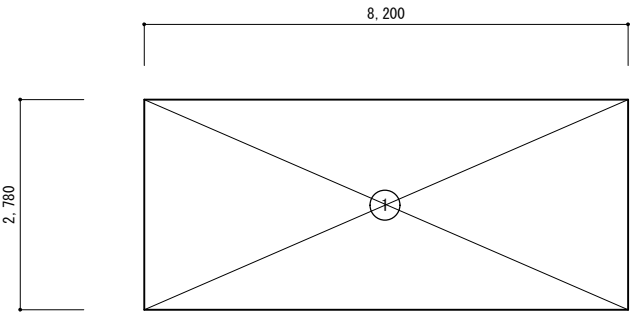
付近見取図 S=1/5,000

面積表 S=1/100

付 近 見 取 図

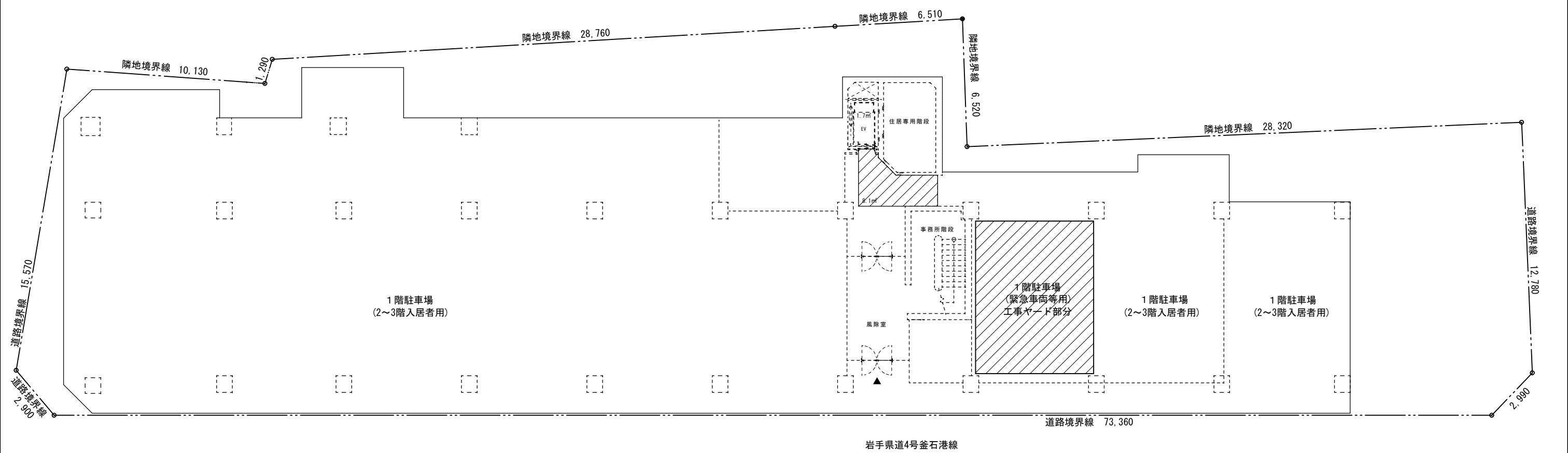


S=1/5,000



延床面積		
3階男子トイレ・女子トイレ・湯沸室延床面積		
①	6.400 × 2.780	17.792
		17.792㎡
改修部分延床面積計		17.79㎡

配置図 1/200

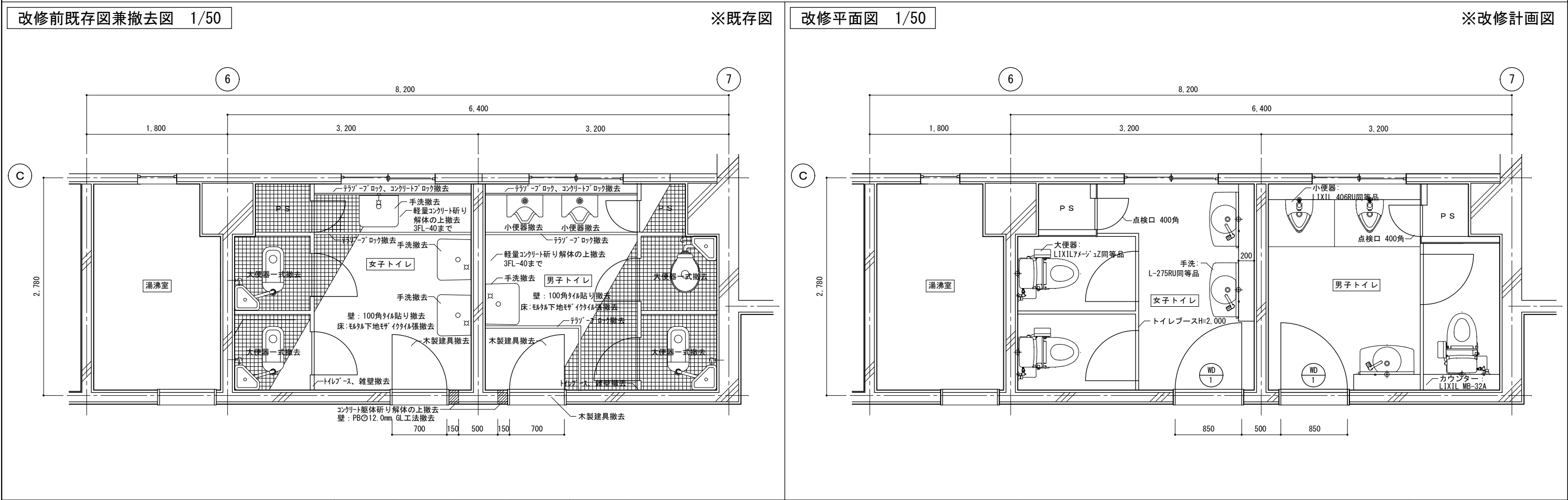
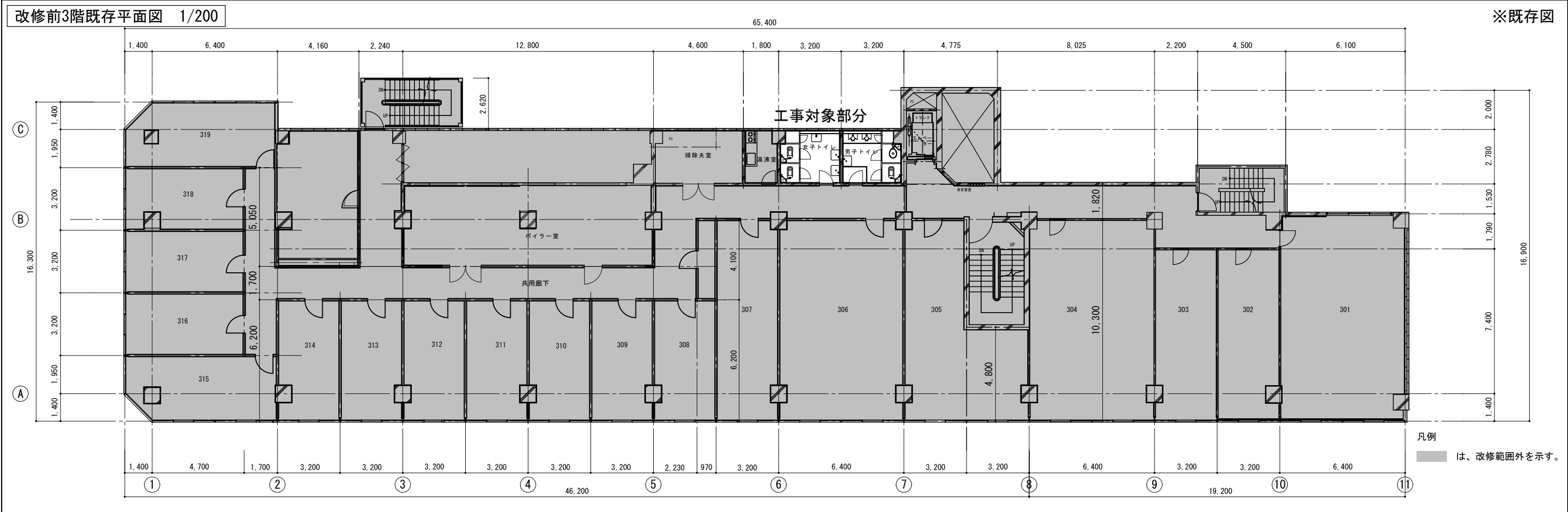


釜石市建設部都市計画課

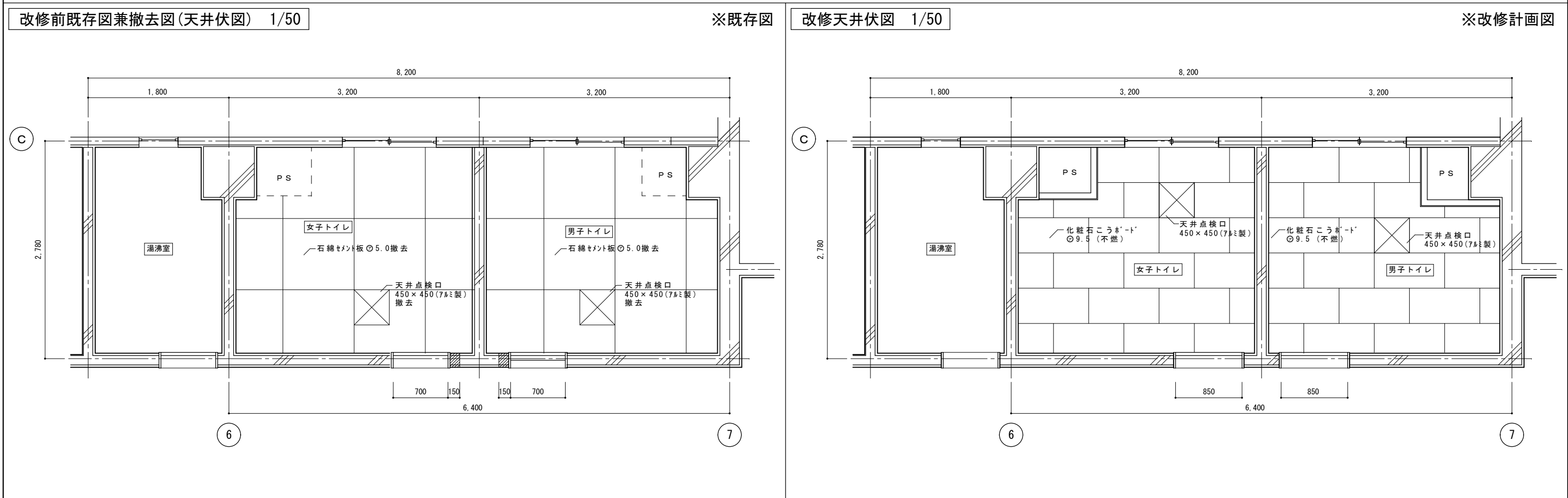
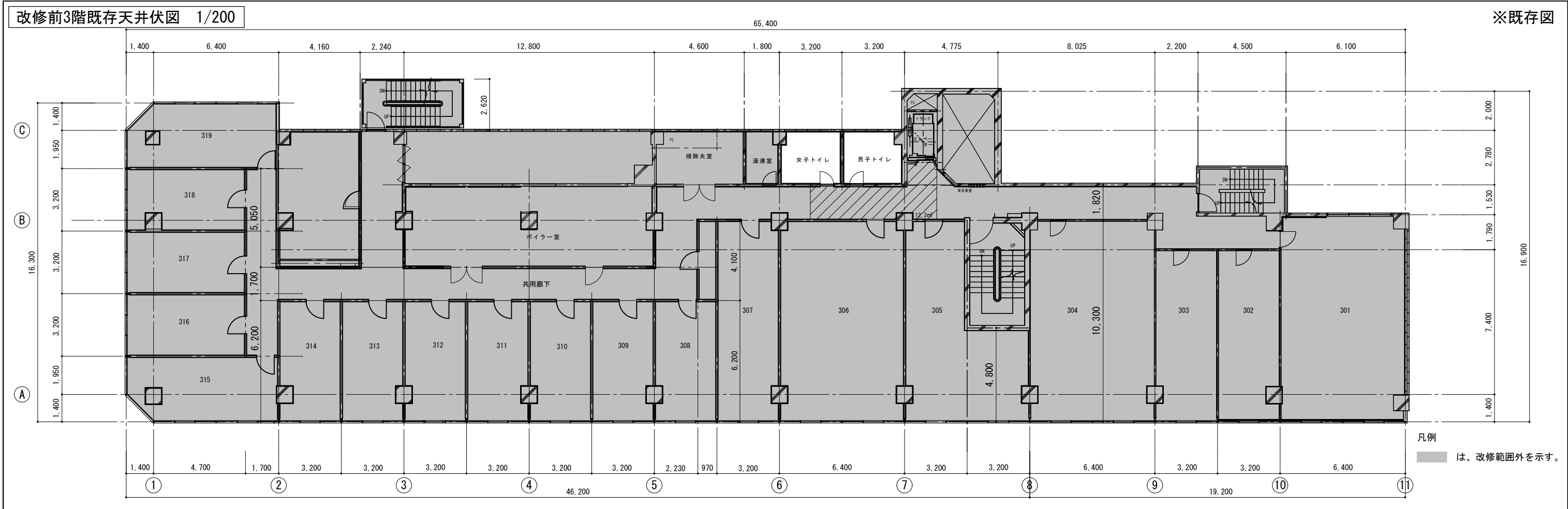
課長	主幹	課長補佐	設計	係


工事名	市営釜石ビル貸事務所用トイレ改修工事
令和 3 年 月	A3版：縮尺 1/200・1/5,000

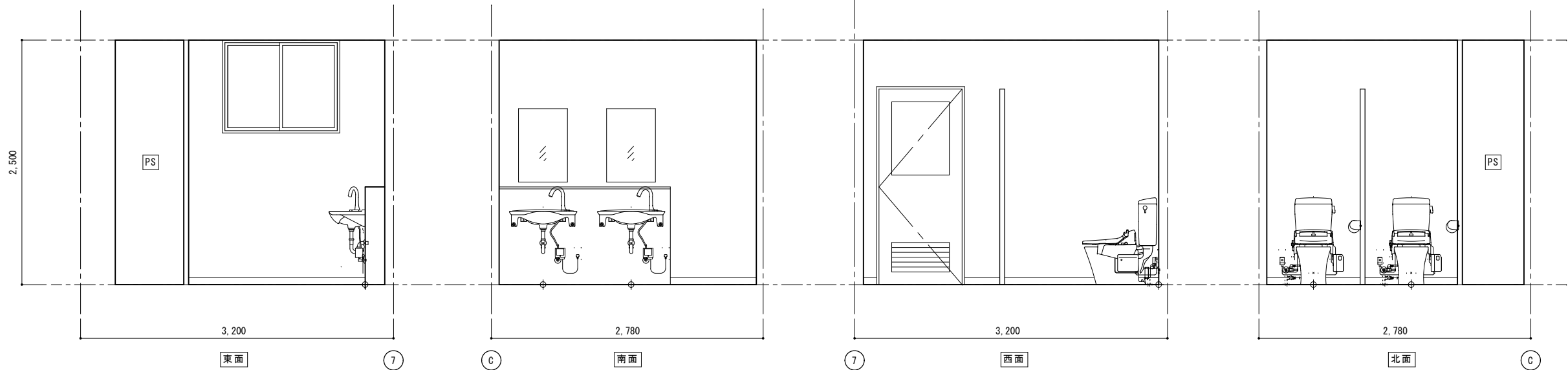
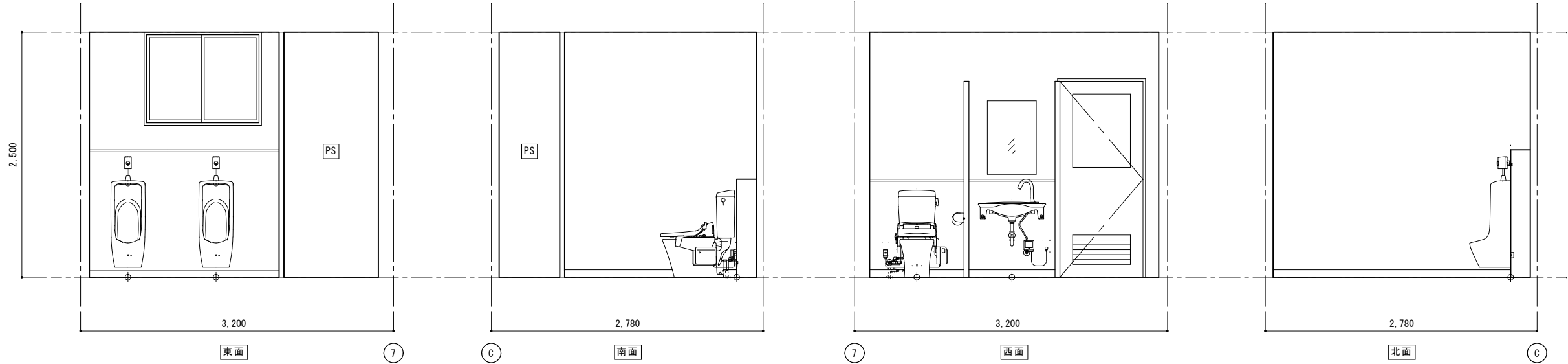
図面名	附近見取図・配置図・面積表

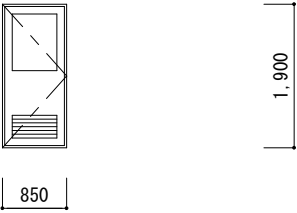


<div><div></div><div>釜石市建設部都市計画課</div></div>	課長	主幹	課長補佐	設計	係	工事名	市営釜石ビル貸事務所用トイレ改修工事		図面名	3階トイレ平面図	
							令和 3 年 月	A3版：縮尺 1/50, 1/200			A - 07

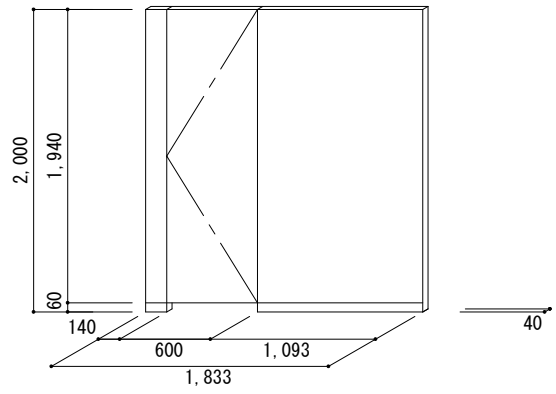
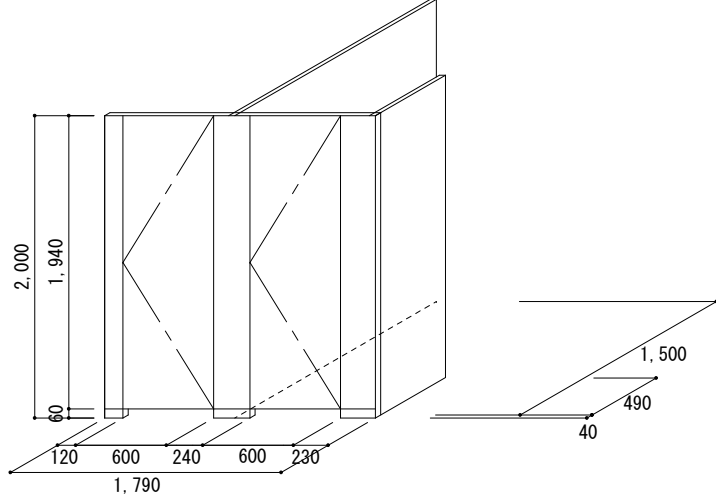
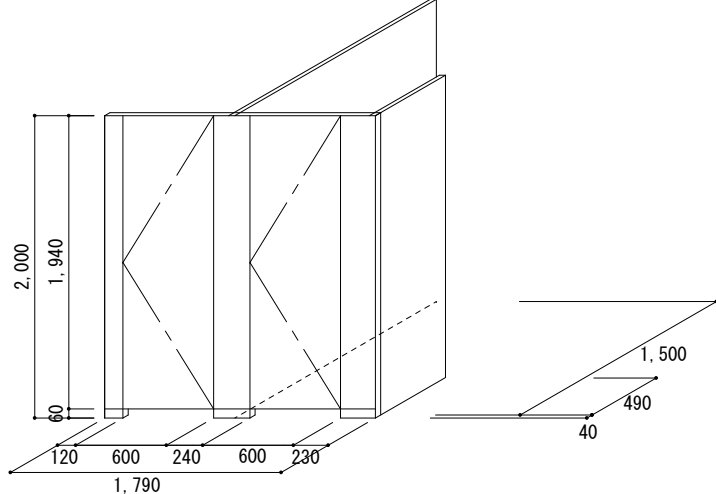
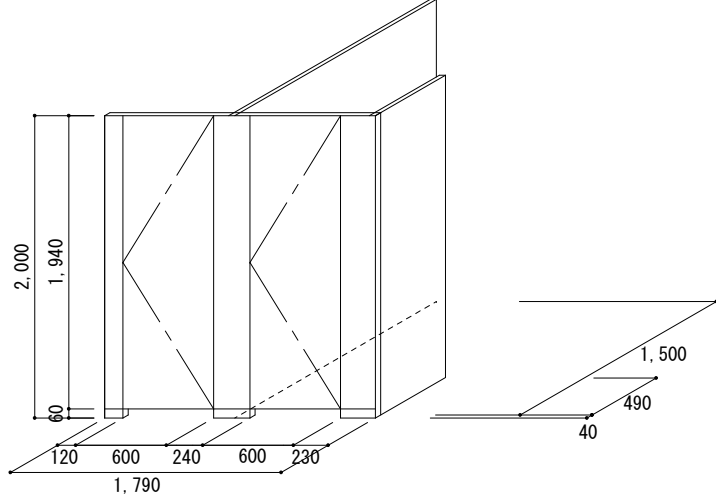


 釜石市建設部都市計画課	課長	主幹	課長補佐	設計	係	工事名	市営釜石ビル貸事務所トイレ改修工事		図面名	3階トイレ天井伏図	A - 08
						令和 3 年 月	A3版:縮尺 1/200				

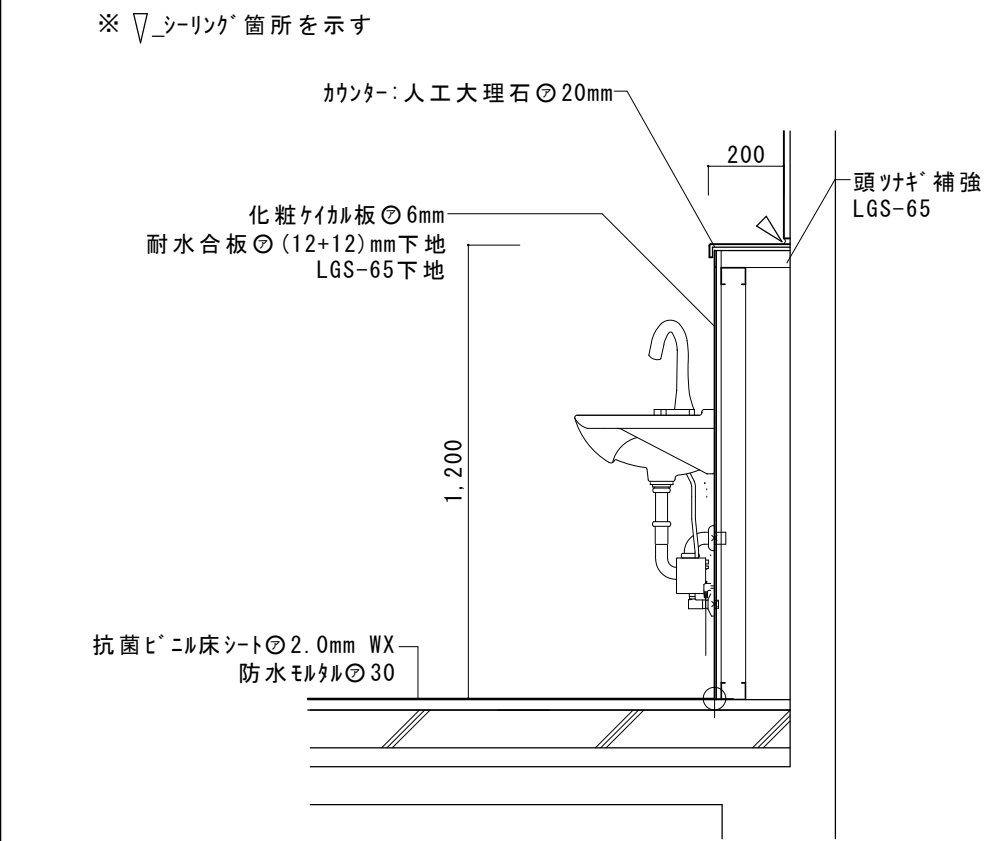


符 号	WD 1
姿 図	新設 
取 付 箇 所	3階男子トイレ、3階女子トイレ
形 状	片開きがり入りフラッシュ戸
ガ ラ ス	型板強化ガラス 4.0mm
仕 上	メラミン化粧板
金 物	丁板吊、押板、把手、ドアチェック、戸当り、シリンダーロック
数量 見込	240
備 考	アルミカラー

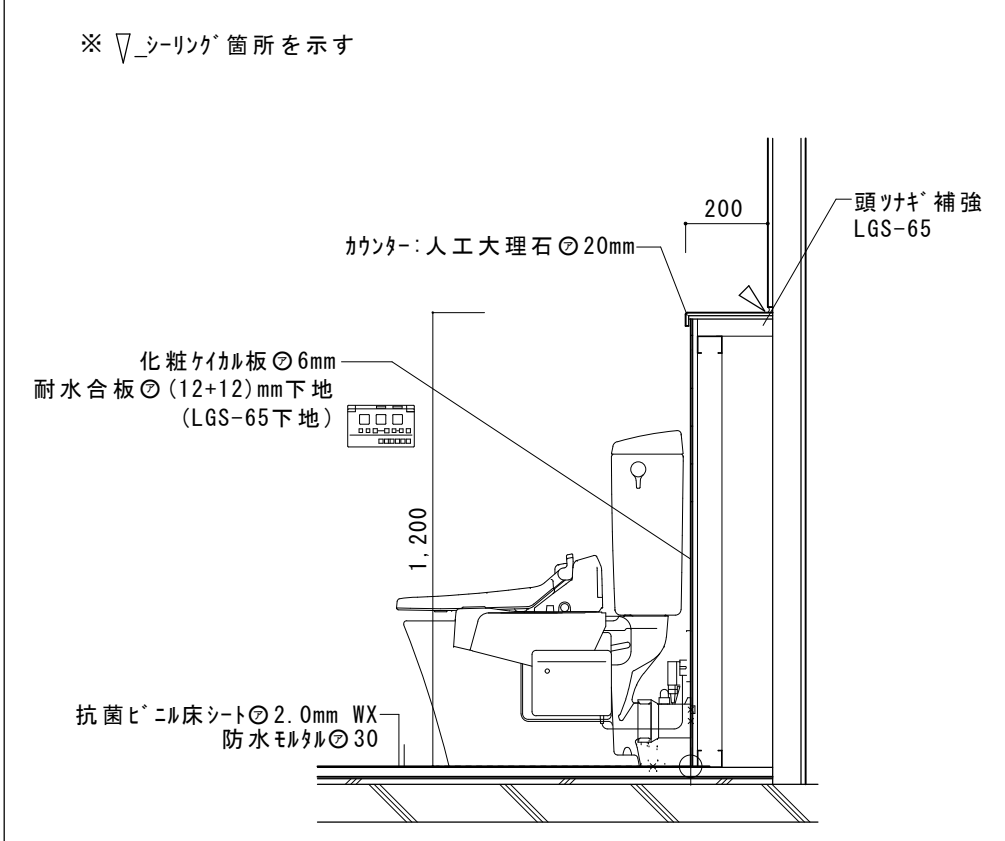
備 考					
ガラス凡例表		(数字は厚さを示す)			
P W	網入磨板ガラス	F	型板ガラス	F + F	型板合せガラス
F W	網入型板ガラス	F L + F L	合せガラス		
F L	磨板ガラス	T L	強化ガラス	S T L	学校強化ガラス
特記事項					
1：製作に先立ち、製作図を作成、提出し、監督員の承諾を得ること。 2：鋼製建具、アルミ製建具は、所定の強さ、気密性を有する事を証明する資料を監督員に提出すること。 3：製品は、社内検査に合格したものとし、検査合格書を監督員に提出し承諾を得ること。 4：アルミ製建具は、内外し式、又は落下防止装置付とする。 5：サッシに使用するビスはステンレス製とする。 6：外部アルミサッシ 耐風圧性 S-5、気密性 A-4、水密性 W-5とする。 7：取手・引手・戸当り類は見本品提出の上決定とする。 8：アルミの表面処理は、B-2種の仕上とする。					

	位置
	3階男子便所
	仕上・見込
	メラミン化粧板フラッシュ 40mm厚程度
	芯材：ペーパーコア
	金物
	SUS笠木(笠木カバー付)、SUS巾木、 中心吊金具、表示付回転式ロック
	扉小口等アルミ枠(レジック)、帽子掛、 戸当、引手、附属金物一式
	備考
	2連紙巻器
新設男子トイレース 1/50	
	位置
	3階女子便所
	仕上・見込
	メラミン化粧板フラッシュ 40mm厚程度
	芯材：ペーパーコア
	金物
	SUS笠木(笠木カバー付)、SUS巾木、 中心吊金具、表示付回転式ロック
	扉小口等アルミ枠(レジック)、帽子掛、 戸当、引手、附属金物一式
	備考
	2連紙巻器
新設女子トイレース 1/50	

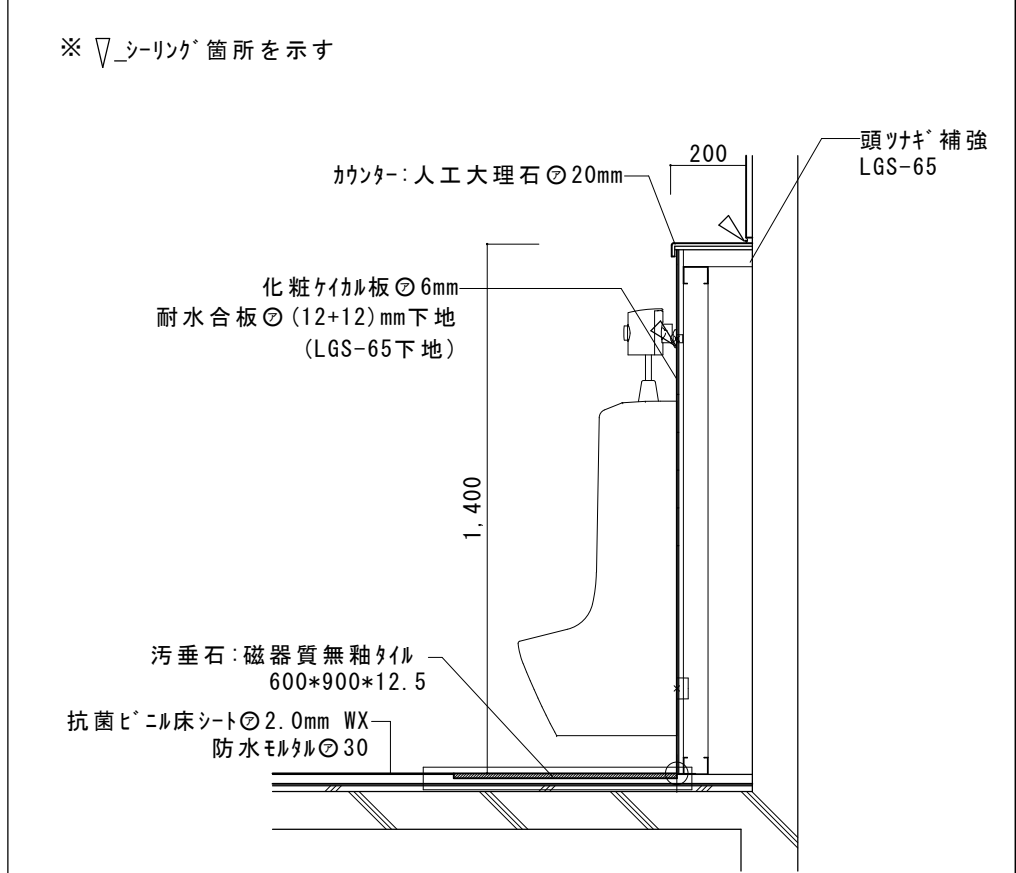
トイレ洗面カウンター部分詳細図 1/20



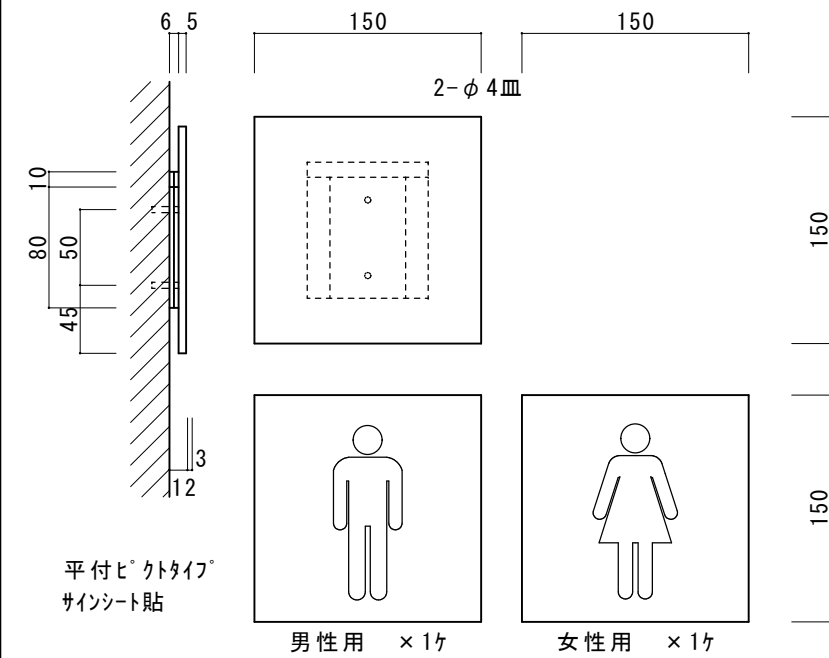
大便器部分詳細図 1/20



小便器部分詳細図 1/20



室名札詳細図 1/5



参考写真



①3階男子トイレ現況写真(改修前)




②3階女子トイレ現況写真(改修前)



⑤2階男子トイレ現況写真
(改修後・工事区分外)



③3階トイレ、湯沸室前面廊下(改修前)

 釜石市建設部都市計画課	課長	主幹	課長補佐	設計	係	工事名	市営釜石ビル貸事務所用トイレ改修工事		図面名	参考写真	A - 12
						令和 3 年 月	A3版:縮尺 NO SCALE				

電気設備工事 特記仕様書

I. 工事概要

1. 工 事 名 称 市営釜石ビル貸事務所用トイレ改修工事

2. 工 事 場 所

3. 建 物 概 要

建物名称	構造	階数	延面積 (㎡)	消防法施行令 (別表1)	耐火種別	有窓・無窓	備考

4. 工 事 種 目 (○印のついたものを適用する。)

工事種目	建物別及び 屋内外	工事種別					備考
		屋内	屋外				
○ 電 灯 設 備		○			*	*	
・ 動力	〃	*	*		*	*	
・ 電熱	〃	*	*		*	*	
・ 常保護	〃	*	*		*	*	
・ 受変電	〃	*	*		*	*	
・ 電力貯蔵	〃	*	*		*	*	
・ 発電	〃	*	*		*	*	
・ 構内交換	〃	*	*		*	*	
・ 構内情報通信網	〃	*	*		*	*	
・ 情報表示	〃	*	*		*	*	
・ 映像・音響	〃	*	*		*	*	
・ 拡声	〃	*	*		*	*	
・ 誘導支援	〃	*	*		*	*	
・ テレビ共同受信	〃	*	*		*	*	
・ 監視カメラ	〃	*	*		*	*	
・ 駐車場官制	〃	*	*		*	*	
・ 防犯・入退室管理	〃	*	*		*	*	
○ 火災報知		○			*	*	
・ 中央監視制御	〃	*	*		*	*	
・		*	*		*	*	
・ 構内配電線路		*	*		*	*	
・ 構内通信線路		*	*		*	*	
・ 電波障害調査		*	*		*	*	

Ⅱ. 工事仕様

１．共通仕様

図面及び特記仕様に記載されていない事項は、国土交通省大臣官庁官庁官庁修繕公共建築工事標準仕様書（電気設備工事編）最新版、同公共建築改修工事標準仕様書（電気設備工事編）最新版、同電気設備工事監理指針、最新版及び同設備・環境調修公共建築設備工事標準図（電気設備工事編）最新版による。

２．特記仕様

１）項目番号に ○印のついたものを適用する。
２）特記事項
○印の付いたものを適用する。
○印の付かない場合は、※印の付いたものを適用する。
○印と ※印の付いた場合は、共に適用する。

章	項	目	特 記 事 項
○ 一般共通事項	①	適用基準等	① 標準色 (2.5Y 8.5/1) ・ メーカーの標準色 ・ 指定色 (現地協議) ② 工事写真の撮り方 建築設備編 (建設大臣官庁官庁常務部監修 改訂3版)
	②	機材等	本工事に使用する設備機材等は、設計図書に規定するもの又は、これらと同等のものとする。ただし、これらと同等のものとする場合は、監督員の承認を受ける。
	③	機材の品質	使用する機材が、国土交通省大臣官庁官庁常務部監修の「建築材料・設備機材等品質性能評価事業設備機材等評価名簿 (平成27年版)」による場合は、評価書の写しをもって、標準仕様書第1編第1章第4節1. 4. 2 (b) の品質及び性能を有することの証明となる資料の提出を省略することができる。ただし、共通仕様書に規定される製作図、試験成績書等は除く。
	4.	工事実績情報の登録 (工事カルテ)	・ 適用する。
	5.	電気保安技術者	工事現場における電気保安技術者は、当該施設の電気技術員及び当該施設を保守管理する東北電気保安協会等を補佐し、工事期間中の電気工作物の保安及び工事監理の業務を行うものとする。
	④	安全衛生管理	工事現場の安全衛生に関する管理は、現場代理人が責任者となり建築基準法、労働安全衛生法等の関係法令等に従ってこれを行う。
	⑦	工事用の電力 水・その他	工事用仮設電力・水等の費用、官公署等への接続手続等の費用、及び本電源受電後引渡又は、使用開始までの電気料金は、関係各該負者において協議の上負担すること。
	8.	足場その他	別契約の関係請負者の定置する足場、さん橋の類は、無償で使用できる。 ただし、別契約の関係請負者の工程に著しいずれのある場合は、この限りでない。
	9.	建造物の破壊、修復	工事の遂行により、建造物を破壊し、著しいつうり、穴明け等により改築しようとする場合は、直ちに監督員に報告し、その施工方法を記載した詳細図を提出し、監督員の承諾を得て、すみやかに修復、若しくは改築を行うと共に、当該工事前後の状況写真を提出すること。 敷地内において、監督員並びに危険物を発見した時、又は貴重品と思われる物の発見があった場合は、監督員に報告しその指示を受ける。
	10.	発生材の処理	(1) 引渡しを要するもの ・ なし ・ あり () (2) 特別管理産業廃棄物 ・ なし ・ あり (PCB使用機器) PCB使用機器は関係法令等に従い適切に処理する。 (3) 上記 (1) (2) 以外の発生材は、可能な限り中間処理施設等において再利用・減量化を図るものとし、処理方法等は監督員と協議する。 再利用・減量化を含めた発生材の処理費用は別途とする。 (4) 産業廃棄物税について 本工事で発生する建設廃棄物のうち、岩手県内の最終処分場 (中間処理施設経由を含む) に搬入される産業廃棄物については、若手県産業廃棄物税が課税されるので適正に処理すること。
	11.	建設発生土の処理	・ 建設副産物適正処理推進要綱に従い処理する。 構外搬出距離 kmを超え km以下 (DID地区 ・ 有 ・ 無) (土の処分費用のみ別途とする) ・ 構外指示の場所に搬出する。 受入れ施設名・住所 (km) ・ 構内指示の場所に搬出せらる。 ・ 構内指示の場所にたい積する。

12. 完成時提出書類

・完成図

書類名

内容

規格

部数

備考

図面

・修正設計図

・青焼施工図

C D-R

・

・A 4 版

・2 つ折

製本

・

・

・

岩手県電子納品ガイドラインによる
関係者一覧表、製作図、機器取扱説明書
試験成績書、緊急連絡先一覧表、保証書
官庁届出書撰写、産業廃棄物処理関係書類等を一括ネジ止め製本とする。
なお、一冊の厚さは 1 0 c m 程度とし、裏表紙の前にクラフト封筒を添付

表紙

・金文字入黒表紙

・市販ファイル

C D-R

・

・

・

岩手県電子納品ガイドラインによる

・写真
・実態調査用

工事用
完成用

カラー

カラー

サービス版

・

・

撮影場所とその説明を記載する
工事写真の撮り方による
デジタルカメラも可とする
(注) ただし、仕様については
監督員と協議すること

市販工事写真帳
(表紙)

A 4 版

・

・保守管
理案内書

機器取扱説明書

A 4 版
ファイル

・

・

使用者が容易に理解できるもの

・材料
検収簿

主要材料

A 4 版
ファイル

・

・

補助監督員が認印したもの

・原因、
陰雨、
原稿

・提出しない

・提出する

・原因

・陰雨

・原稿

原因の提出は原則として、シート
ファイルに入れて納品する

※ その他の電子納品対象書類については、「岩手県電子納品ガイドライン」による。

③ 完成検査時
必携工具等

○ ④
アルミ製固定

・ 検電器
・ 照度計
・

○ ④
ドライバ

・ プライヤー
・ 懐中電灯
・ 接地抵抗計
・ 境界強度測定器
・

○
ペンチ

・ テスター
○ 施工図
・ カラーテレビ
・

○
銅性テープ

○
メガー

○
機器製作図

・

④ 耐震施工

設備機器の固定は、「建築設備耐震設計・施工指針（建設省住宅局建築指導課監修）」による。なお、本工事の施設分類は（ ・ 特定の施設 ○ 一般の施設）とし、設計用標準水平震度（K_a）は下表による。

設計用標準水平震度（K _a ）				
設置場所	特定の施設		一般の施設	
	重要機器	重要機器以外	重要機器	重要機器以外
上層階・屋上及び塔屋	2.0(2.0)	1.5(2.0)	1.5(2.0)	1.0(1.5)
中間階	1.5(1.5)	1.0(1.5)	1.0(1.5)	0.6(1.0)
1階及び地下階	1.0(1.0)	0.6(1.0)	0.6(1.0)	0.4(0.6)

(注) () 内数値は、防震装置付機器などの場合を示す。

重要度の高い設備機器

・配電盤

・増幅器（自立形）

・情報通信ラック

・発電装置

・交換機

・受信機（自立形）

・UPS

・直流電源装置

⑤ 他工事との取合い

・梁貫通部の補強及びスリーブ

補強
スリーブ

・本工事

・本工事

・建築工事

・床、壁の仮付及び補強

仮付

・本工事

・本工事

・建築工事

○天井埋込形器具

補強
墨出し
下地切込
仕上り材切込

○本工事

○本工事

・本工事

・建築工事
・建築工事
・建築工事

・埋込形配電盤、端子盤、
ブルボックス

補強
仮付

・本工事

・本工事

・建築工事
・建築工事

○換気扇

壁用換気扇
天井用及び換気扇
空調換気扇
有圧換気扇
電源供給
電源供給
制御盤
制御盤以降の配管
" 配線、結線

・本工事

・本工事

・本工事

・本工事

・本工事

・本工事

・本工事

・機械工事
○機械工事
・機械工事
・機械工事
・
・
・機械工事

・屋外受変電設備

基礎

・本工事

・建築工事

・自立形制御盤

基礎

・本工事

・建築工事

・自立形アンテナ

基礎

・本工事

・建築工事

○天井点検口

・本工事

○建築工事

⑥ フラッシュプレート

○金剛製（ステンレス、新金属も含む）

・樹脂製

⑦ 取外し機器
(湯沸室 照明器具再使用)

工事着手前に、取外し機器が接続されている分岐回路の、絶縁抵抗を測定する。
取外し再使用機器は、清掃及び絶縁抵抗測定の上で、交付ける。

18. ハンドホール

・現場打ちハンドホール
鉄蓋

・鼠マーク入り

・重荷重型防水

・ブロックハンドホール

・電
・中荷重型防水

・

・

・

19. 火災保険等

本工事の請負者は、工事期間中工事的目的物及び工事資材に対して、下記より組立保険に加入し、その保険証書の写しを監督員に提出する。
加入金額 賠償金額の 1 0 0 %
加入時期及び期間 工事完成 6 0 日前から工事完成後 3 0 日まで

⑩ 経年検査

○なし

・あり

⑪ 施工条件

○本工事は建物を使用しながらの工事であること。

○電灯設備

① 電気方式

幹線 単相 3 線式 200V/100V 50Hz
分岐 単相 2 線式 100V
分岐 単相 2 線式 200V

2. 蛍光灯

蛍光灯器具安定器の種類及び点灯方式、力率、定格入力電圧、周波数は図示以外は下記による。

蛍光灯の種類		標準図記号
環形のランプ		GL 15
直管形のランプ	15形以下	GL 15
	20形 防雨形器具、防湿形器具、シーリングライト、プルスイッチ付 電池内蔵形非常用照明器具	GL 15
	20形 上記以外のもの	GH 15
	40形及び110形	RH 5
高輝度誘導灯		EL 15
H形形のランプ	ルーバー又は照明カバー付、防雨形、防湿形	PH 5
	ルーバー又は照明カバーが取付け可能な器具	PH 5
	上記以外の露出形及び下面開放形	PH 5
コンパクト形のランプ		H16、24、32形 P32、45形 EN 9

3. 蛍光ランプ

● 直管形 (※H形形 一般形) 環形
● コンパクト形 (※H形形 一般形)
光色色 ※ 三波長域発光形昼光色 ● 電球色 ● 昼白色
※ 電池内蔵形 ● 電源別置形

⑤ LED

6. 予備配管

● 導入線入り。

●動力設備

1. 電気方式

幹線 三相3線式 200V 50Hz
分岐 三相3線式 200V

2. 警報盤

※ 壁掛形(電線差置) ※ 内蔵 ● 別置

3. 電磁開閉器用押印
(遠方操作)

※ 埋込連用形配線器具 ●

4. 機器への接続

電動機などへの接続は本工事とする。

5. 電動機等の接地

図示以外は金属管接地とする。

●電熱設備

1. 電気方式

幹線 三相3線式 200V 50Hz
分岐 三相3線式 200V

2. 施工場所及び面積

● 表玄関ポーチ 約 m²
● 約 m²

●受変電設備

1. 電気方式

高圧 三相3線式 6kV 50Hz
低圧 三相3線式 200V
低圧 単相3線式 100V/200V

2. 配電盤

※ 屋内用 ● 屋外用
※ キュビクル式配電盤 ● 高圧スイッチギヤ ●
※ 限流ヒューズ及び高圧負荷開閉器(PF-S) ● 高圧交流遮断器(CB)

3. 主遮断装置

定格遮断電流 kA
変圧器総容量 kVA

4. 設備容量

● 低圧 ● 高圧

5. 進相用コンデンサ

※ 無効電力検出方式 ● 力率検出方式

6. 自動力率制御装置

●電力貯蔵設備

1. 蓄電池装置

※ 非常用照明器具電源、受変電設備制御電源共用 ● 受変電設備専用
● 非常用照明器具専用

2. 交流無停電電源設備
(UPS)

用途()
容量 kVA

●発電設備

1. ディーゼル発電装置

電気方式 三相3線式 50Hz 電圧 V 定格出力 kVA
原動機
定格出力 KW以上 始動方式 ※ 電気式 ● 空気式
(PS以上) 冷却方式 ※ ラジエータ式 ● 水冷循環式

2. ガスタービン発電装置

電気方式 三相3線式 50Hz 電圧 200V 定格出力 25kVA
原動機
定格出力 KW以上 始動方式 ※ 電気式 ● 空気式
(PS以上)

3. 燃料

種類 ● 軽油 ● 灯油 ● A重油
※燃料小出槽
主貯油槽(地下) ※ なし ● あり(● 別途 ● 本工事)

4. 太陽光発電装置

太陽電池アレイ公称出力 5kW以上
パワーコンディショナ 単相 3線式 定格出力5kW相当、蓄電ユニット4、2kWh以上

●雷保護設備

1. 受雷部

● 突針 ● むね上導体 ● 笠木(別途)など

2. 避雷導線

● 引下り導線 ※ 建築構造体利用

3. 接地極

※ 接地塩埋設 ● 建築構造体利用

●構内交換設備

1. 電話交換機

形式 ● ボタン電話装置 ● PBX ● IPPBX ● VoIPサーバー
回線数 内線 / 回線 局線 / 回線

2. 電話機への配線

電話機1台につき、下記のものを見込む
● EM-TIEFO.65-2C (● 20m ● m)
● EM-EBT 0-4-2P (● 20m ● m)
● ワイヤープロテクター(樹脂製 外転寸法約20×8)1.5m

3. ローテーション
アウトレット
(魚甲形)

※ 一般電圧用 個 (● 納入する ● 取り付ける)
※ 銅合金製 ● アルミ製

4. 保安器用接地

※ 本工事 ● 別途工事

●通信・情報設備

1. 構内通信情報網設備

種類 (● 10BASE-T ● 100BASE-TX ● 1000BASE-T
● ATM
● 情報表示盤(● LED式 ● 磁気浮動式 ● プラズマ式 ● 液晶式)
● 時計計 回線 ※ 壁掛形 ● 自立形
(● 電子式チャーム組込み ● プログラムタイマー組込み)

2. 映像・音響設備

● 増幅器 300W×4ch
● VTR (※ S-VHS ● DV ●)
● プロジェクタ (※ 前面投写式 ● 背面投写式)
● 増幅器 120W ● 卓上形 ● キャビネットラック形

4. 拡声設備

● 身体障害者用インターホン
● トイレ等呼出し装置
● 音声誘導装置
● インターホン(● 受付用 ●)


5. 誘導支援設備

6. 呼出し設備

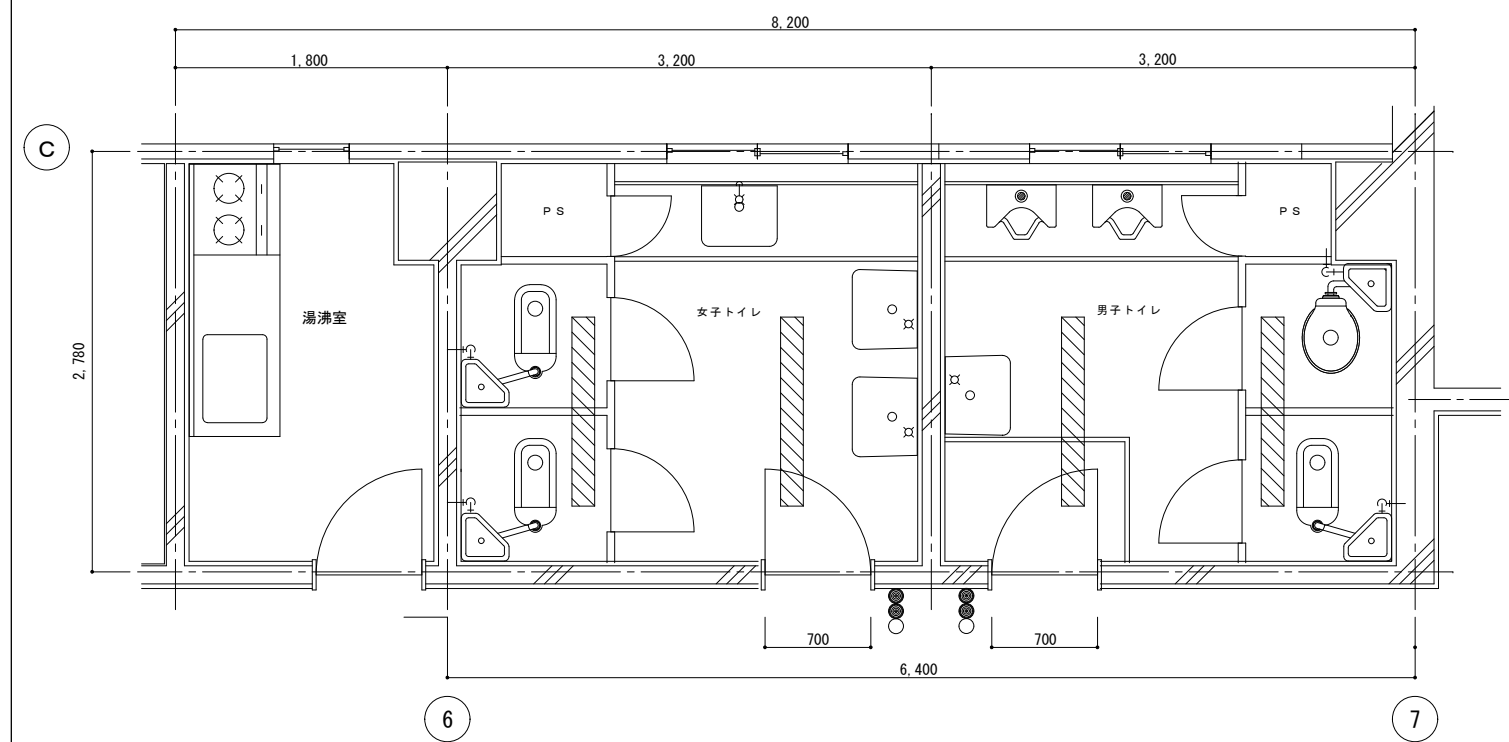
通信・情報設備	7. テレビ共同受信設備	・ テレビアンテナ (※ AV-1 ・ AU-2 ・ BSA- ・ CSA-) ・ 地上波アンテナマスト (※ 壁面取付形 ・ 自立形) ・ B2階アンテナマスト (※ 壁面取付形 ・ 自立形) ・ 白黒方式 ・ 非常ベル (※ 本工事 ・ 別途) ・ 配管 ・ 配線 ・ 機器 ・ テンキー式 ・ 磁気カード式 ・ ICカード式 ・ ハイネトリクス式
○ 火災報知設備	1. 自動火災報知装置	・ 受信機 P形 1級 20回線 ・ 壁掛形 ・ 自立形 アドレス ・ 単独 ・ 複合型 (自火報 回線 自動閉鎖 回線 ガス漏れ警報 回線) ・ 耐受信機 2回線 ・ 機器收容箱 ・ 専用形 (埋込形 ・ 露出形) ・ 屋内消火栓箱に組み込み ・ 非常ベル (自動式サイレンを含む) ・ 非常放送装置 ・ 遠動制御器 回線 (遠方復帰機構 回線) ・ 単独 (壁掛形 ・ 自立形) ・ 火警受信機などとの複合型 ・ 自動閉鎖機構 ・ 防火戸用 (本工事、電磁式又はラッチ式、DC24V、0.6A以下) ・ 防煙ダンパ用 (別途、順時通電式又は電動式、DC24V、0.6A以下、 遠方復帰機構 (電動式)、DC24V、0.7A以下) ・ 防火シャッター用 (別途、DC24V、0.6A以下) ・ 自動開放機構 (排煙ダンパ 別途、排煙機運転転動機構付) ・ 受信機 回線 (都市ガス用 ・ 液化石油ガス用) ・ 単独 (壁掛形 ・ 自立形) ・ 火報受信機などとの複合型
・ 中央監視制御設備	1. 監視制御対象設備 2. 表示操作盤 3. 監視制御装置	・ 動力設備 ・ 受変電設備 ・ 発電設備 ・ 火災報知設備 ・ 壁掛形 ・ 自立形 組込み機器 構成機器 ・ グラフィックパネル ・ ミニグラフィックパネル ・ プラスディスプレイ ・ 操作卓 ・ CRTディスプレイ (キヤタタ 形 ・ グラフィック 形) ・ 中央処理装置 ・ 伝送端末 (子局) ・ 作表用印字装置 ・ 複印字装置 形
・ 構内配電線路	1. 工事範囲 2. 電気方式 3. 敷設方法 4. 柱上機器 5. 高圧ケーブルの 6. その他 7. 外灯設備	・ 管路 ・ 配線 ・ 機器類 ・ 高圧 三相3線式 6kV 50Hz ・ 低圧 三相3線式 200/100V ・ 低圧 三相3線式 200V ・ 埋込 DC ・ 地中埋設式 ・ 架空線式 ・ 高圧負荷開閉器 ※ 一般用 ・ 耐重種じん用 ・ 地中埋設式 ・ 架空線式 ※ 地絡結線器付き (※ 方向性 ・ 無方向性) ・ 避雷器 ※ 一般用 ・ 耐雷溝 ・ 高圧ファクトアウト、端子など ※ 一般用 ・ 耐雷溝 屋外側 ※ 一般用 ・ 耐雷用 ※ 処理者銘板取付 (屋内外共、線名、作業日、氏名を表示) 東北電力 (株) 外灯工事基準 (架空線編) に準ずる。 定格電圧 100V 1灯 49.5W
・ 構内通信線路	1. 工事範囲 2. 用途 3. 敷設方法	・ 管路 ・ 配線 ・ 電話用 ・ 時計 ・ 拡声用 ・ 火災報知用 ・ 監視カメラ用 ・ 地中埋設式 ・ 架空線式
・ 電波障害調査	1. 目的 2. 調査項目 3. 調査地点 4. 調査チャンネル数 5. 提出書類	・ 事前調査 ・ 事後調査 ・ 電界強度測定 (各チャンネル毎) ・ 画像評価画像報告 (各チャンネル毎) ・ 路上 ポイント ・ ポイント ・ VHF チャンネル ・ UHF チャンネル ・ 報告書 (写真共) 部

「機器取付高さ」は、下記を標準とする。ただし、これによりがたい場合は監督官署と協議する。

機器	測点	取付高 (mm)	機器	測点	取付高 (mm)
共通	取り用計器	地上～窓中心 B1.800	電話	引込線引留め高	地上～引込点
	引込線引留めの高	地上～引込点		集合保安器箱	天井～上端 200
				端子盤 (廊下、室内)	床～上端 300
				端子盤 (EPSなど)	床～中心 1,500
電灯	分 電 盤 (壁掛形)	床～中心 (±20, 000W)	1,500		
	スイッチ (一般)	床～中心 1,300		壁付アウトレット (一般)	床～中心 300
	スイッチ (和室)	床～中心 1,200		壁付アウトレット (和室)	床～中心 200
	コンセント (一般)	床～中心 300		壁掛形時計	床～中心 1,500
	コンセント (和室)	床～中心 200			(±20, 000W)
	コンセント (台上)	台上～下端 100		壁付時計	床～中心 2,300
	コンセント (ファン用)	床～下端 ファン下端		壁付形スピーカ	床～中心 2,300
	コンセント (厨房)	床～中心 800～1,000		壁付アッチネータ	床～中心 1,500
	コンセント (車庫)	床～中心 1,300		表 示 盤	床～中心 2,300
	コンセント (機械室)	床～中心 500～1,000		ベル、プザー、チャイム	床～中心 1,300
	コンセント (屋外)	地上～中心 1,000～1,300		壁付押ボタン (一般)	床～中心 2,300
	ブラケット (一般)	床～中心 2,100～2,300	インターホン	壁付インターホン (一般)	床～中心 1,300
	ブラケット (踊場)	床～中心 B2.500		壁付アウトレット (一般)	床～中心 300
	ブラケット (鏡上)	鏡上端～中心 150		壁付アウトレット (和室)	床～中心 200
	避難口誘導灯	床～下端 1,500±2	テレビ	機器收容箱	天井～上端 200
	地下通路誘導灯	床～上端 1,000±2		直列ユニット (一般)	床～中心 300
				直列ユニット (和室)	床～中心 200
動力	壁掛形制御盤	床～中心 (±20, 000W)	1,500	受 信 機	床～操作部 800～1,500
	開閉器箱	床～中心 1,500		副受信機	床～操作部 800～1,500
	電磁開閉器用押ボタン	床～中心 1,300		機器收容箱	床～操作部 800～1,500
	T 出ボタン (便所用)	900		発 信 機	床～操作部 800～1,500
	壁付インターホン (銀機)	床～中心 1,300		表 示 灯	床～中心 2,100
身障者用	壁付インターホン (玄関子機)	床～中心 1,100		警報ベル	床～中心 2,300
	廊下表示灯 (復旧ボタン付)	床～中心 1,300		液化石油ガス用検知器	床～上端 250
	「使用中」 「施設中」 表示灯	床～中心 1,500		都市ガス用検知器 (経費)	天井～上端 150
	スイッチ	床～中心 1,100		都市ガス用検知器 (重資)	床～上端 250

 釜石市建設部都市計画課	課長	主幹	課長補佐	設計	係	工事名 市営釜石ビル貸事務所用トイレ改修工事	図面名 電気設備工事 特記仕様書	
						令和 3 年 月		E - 1

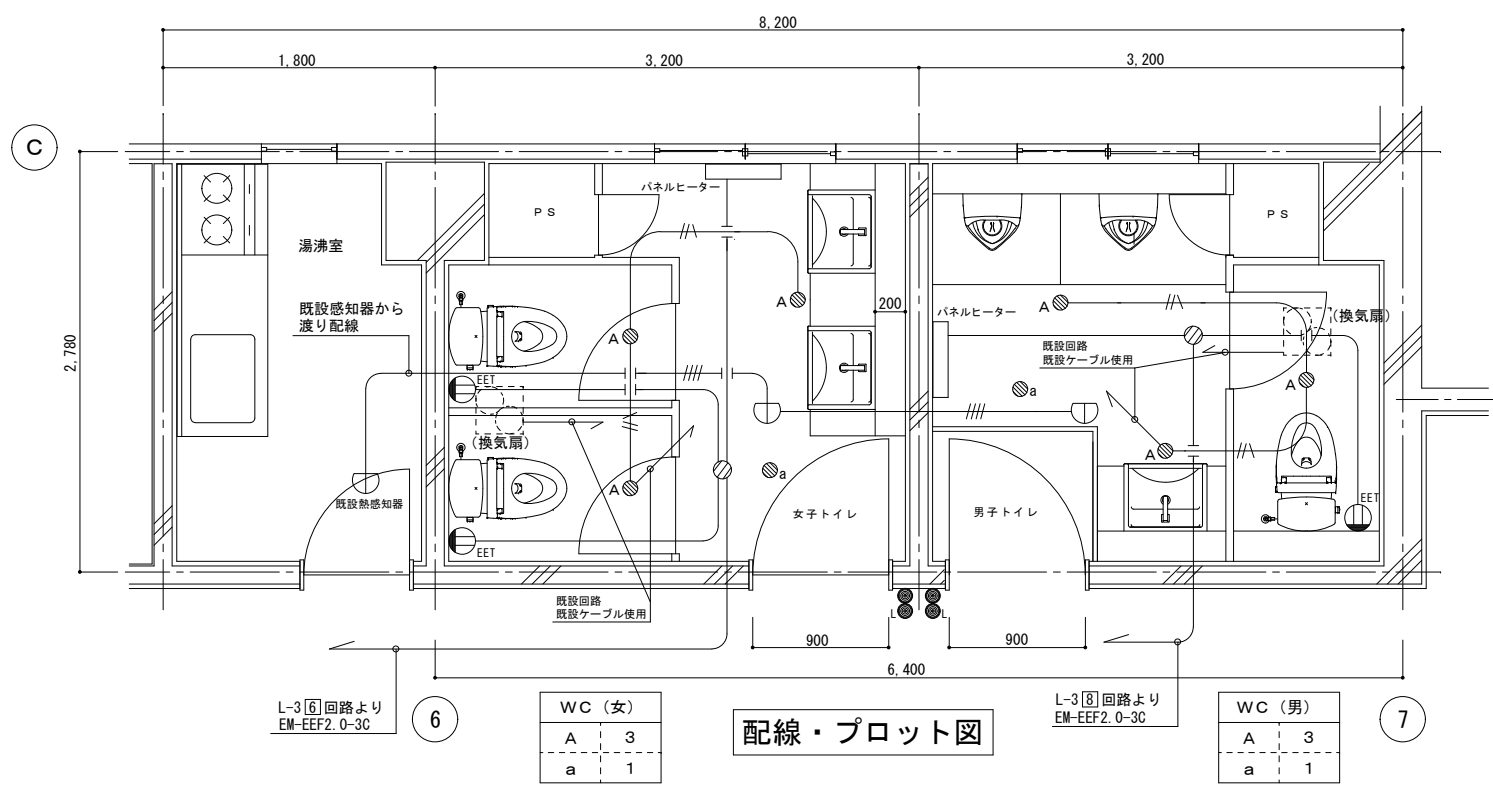
撤去図



照明器具・配線器具【撤去】内容

・男子トイレ 照明器具 2 台 照明・換気扇スイッチ 1 組	・女子トイレ 照明器具 2 台 照明・換気扇スイッチ 1 組
--------------------------------------	--------------------------------------

改修図



照明器具・配線器具【改修】内容

姿図：A LEDダウンライト 100形

LED<ワンコア(ひと粒)>タイプ
電源ユニット内蔵、一般タイプ、埋込穴φ100
光源遮光角15度、電圧100-242V
光源寿命40000時間(光束維持率85%)
【参考型番】XND1039WNLE9
設置場所：男子トイレ、女子トイレ

姿図：a LED非常用照明器具

公共施設型番 K1-LRS11-1

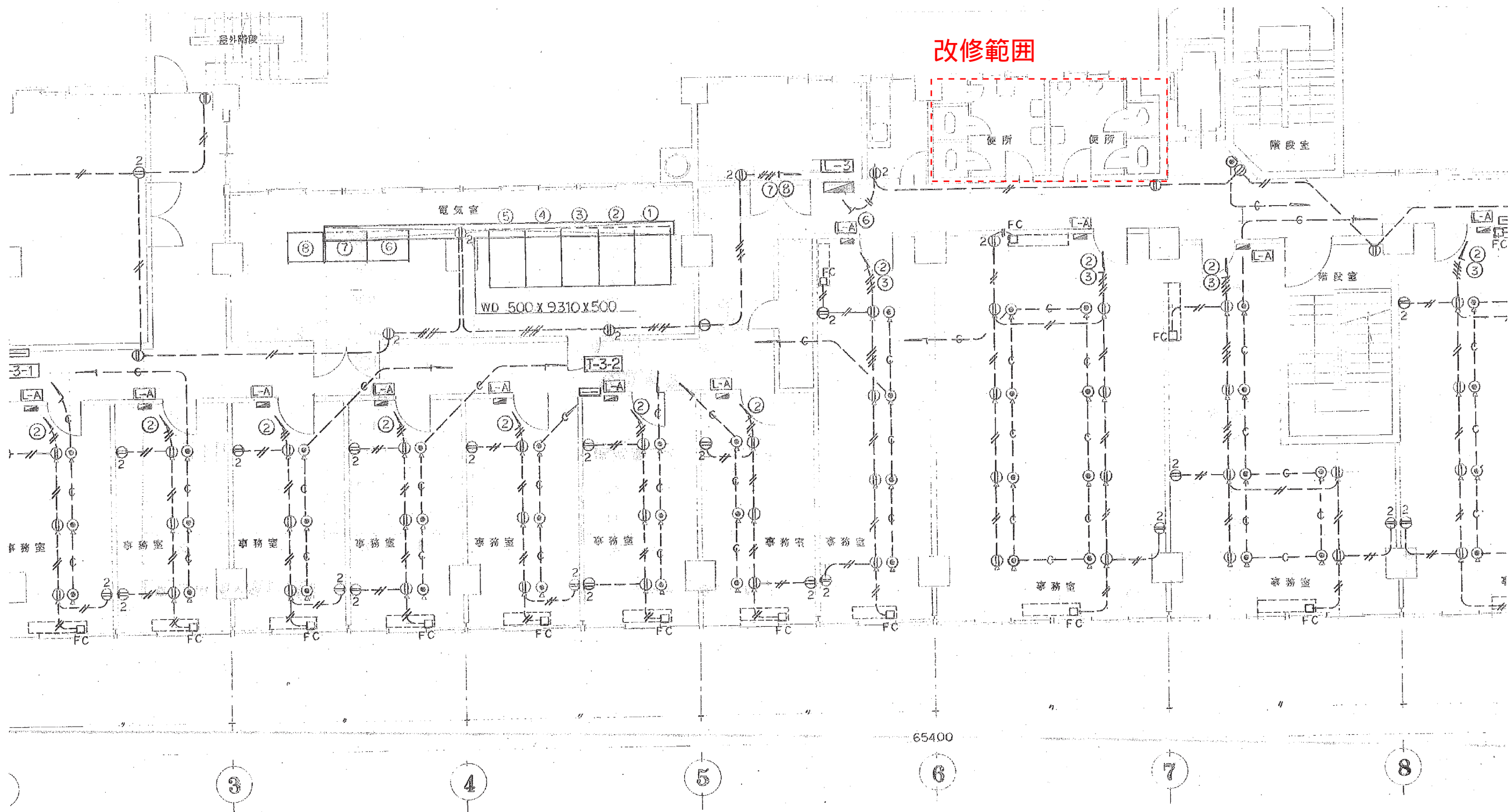
取付高さ	2.1m	2.4m	2.6m	3.0m
単体配置 A1	3.8	4.0	4.0	2.8
直線配置 A2	8.5	9.4	9.9	10.1
四角配置 A4	6.9	7.6	8.1	8.9

・男子トイレ 照明器具(DL) 3 台 非常照明 1 台 コンセント(EET) 2 個 照明・換気スイッチ 1 組 パネルヒーター 1 台	・女子トイレ 照明器具(DL) 3 台 非常照明 1 台 コンセント(EET) 1 個 照明・換気スイッチ 1 組 パネルヒーター 1 台
--	--

【 注 記 】

男・女WC

- ・DL照明器具、換気扇への接続は、既設ケーブルを使用のこと。
- ・新設DL照明器具間は、EM-EEF1.6-3Cを使用。
- ・非常照明は、既設照明回路 [3] から電源取出し。
- ・既設L-3 [6] 回路から便座用コンセント、パネルヒーター（女）
- ・既設L-3 [8] 回路から便座用コンセント、パネルヒーター（男）
（便座コンセント・パネルヒーターは、EM-EEF2.0-3Cを使用。）
- ・熱感知器は、既設より渡り配線（EM-AE1.2-4Cを使用。）
- ・DL器具、非常照明、熱感知器の詳細取付位置は、現地にて協議。



3 階 平 面 図 3-1/100

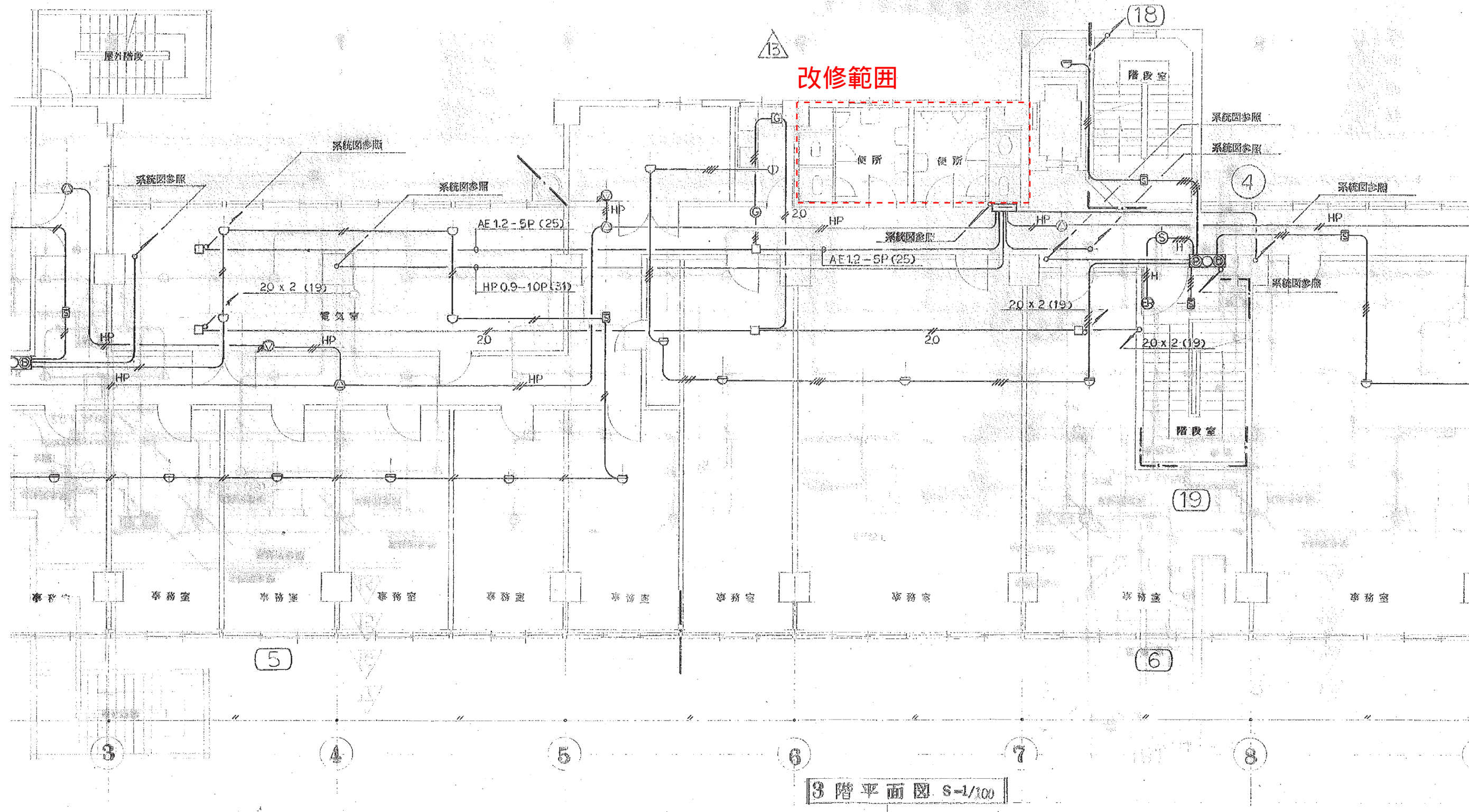


釜石市建設部都市計画課

課長	主幹	課長補佐	設計	係

工事名
市営釜石ビル貸事務所用トイレ改修工事
令和 3 年 月

図面名 【参考図】 既設コンセント図面



課長	主幹	課長補佐	設計	係

工事名 市営釜石ビル貸事務所用トイレ改修工事

令和 3 年 月

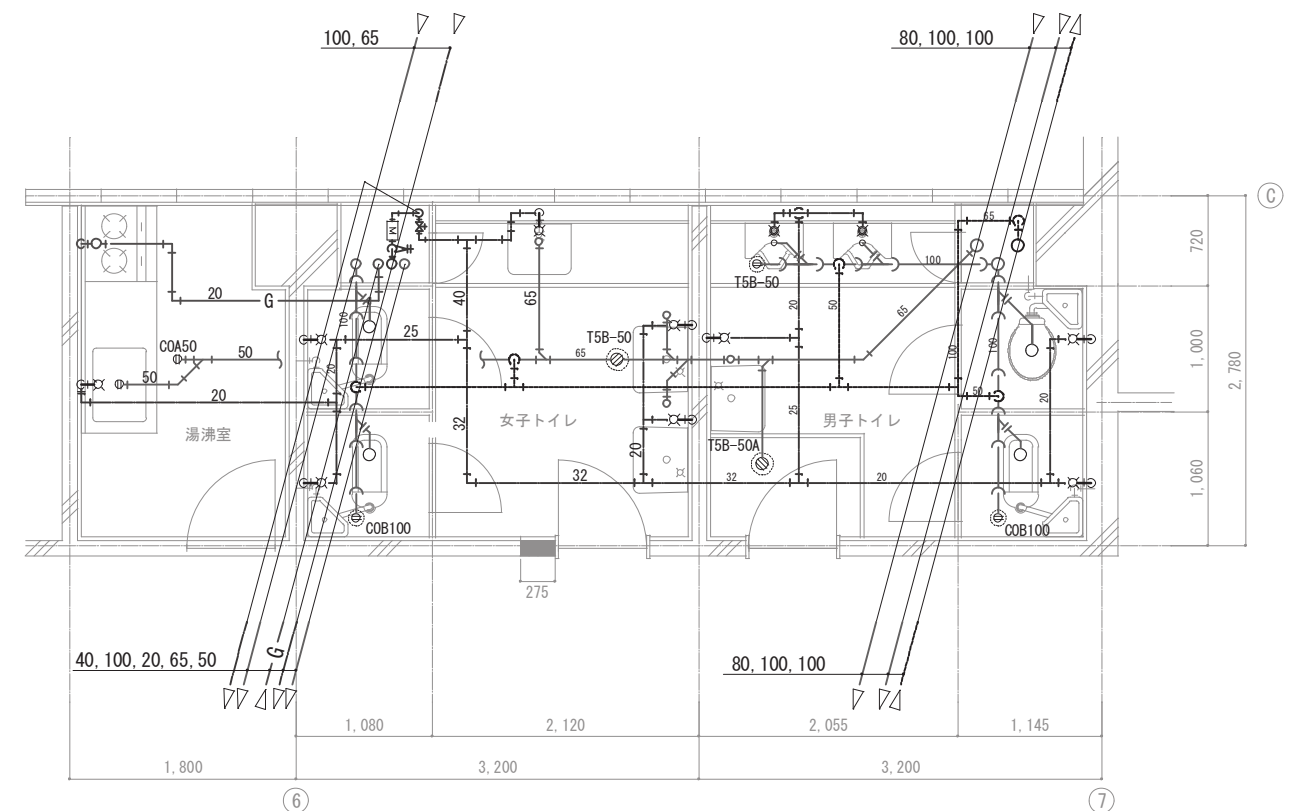
図面名

【参考図】既設自動火災報知設備図面

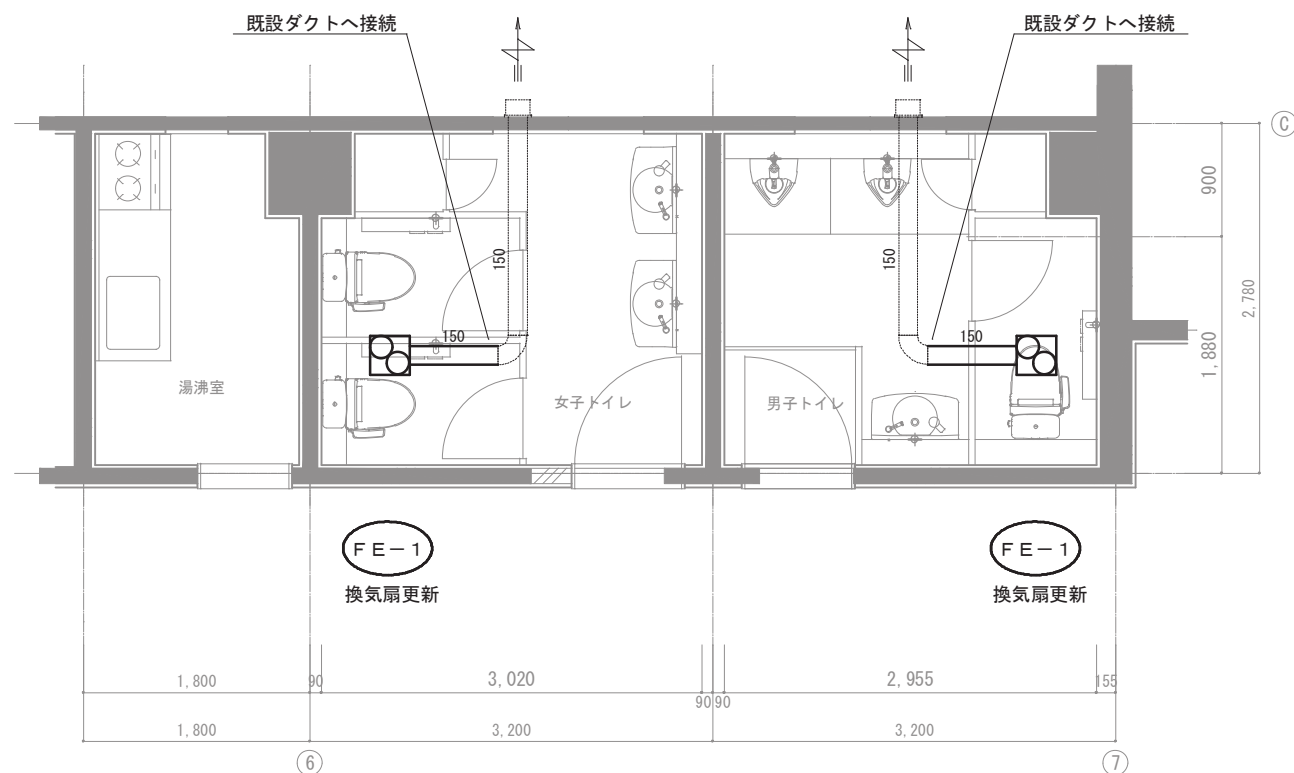
衛生器具表								
番号	名 称	機 能	参 考 型 番	3 階			合計	備 考
				男 子 トイ レ	女 子 トイ レ	湯 沸 室		
1	洋風大便器	サイホン式防露便器、温水洗浄便座、手洗無	YBC-ZA10S DT-ZA150E CW-KB21QC	1	2		3	1φ100V 350W
2	小便器	低リップ壁掛型、押ボタンFV	U-406RU UF-3JT	2			2	
3	手すり	紙巻器付	NKF-SWU2/LD	1	2		3	
4	洗面器	カウンター体形、単水栓	L-275FCR LF-E02 LF-3V LF-105PA	1	2		3	
5	電気給湯器	床置、先止型（流し台内設置） 容量12 L	EHPN-CB12ECV4			1	1	1φ200V 1500W

換気機器表							
記 号	名 称	仕 様 ・ 内 訳	電気容量		数量	設置場所	備 考 (参考品番)
			φ-V	W			
FE-1	ダクト用換気扇	型 式 : 天井埋込形 風 量 : 210m ³ /h × 20Pa 付属品 : 天吊金具	1-100	20.0	2	男子トイレ 女子トイレ	VD-15ZP12

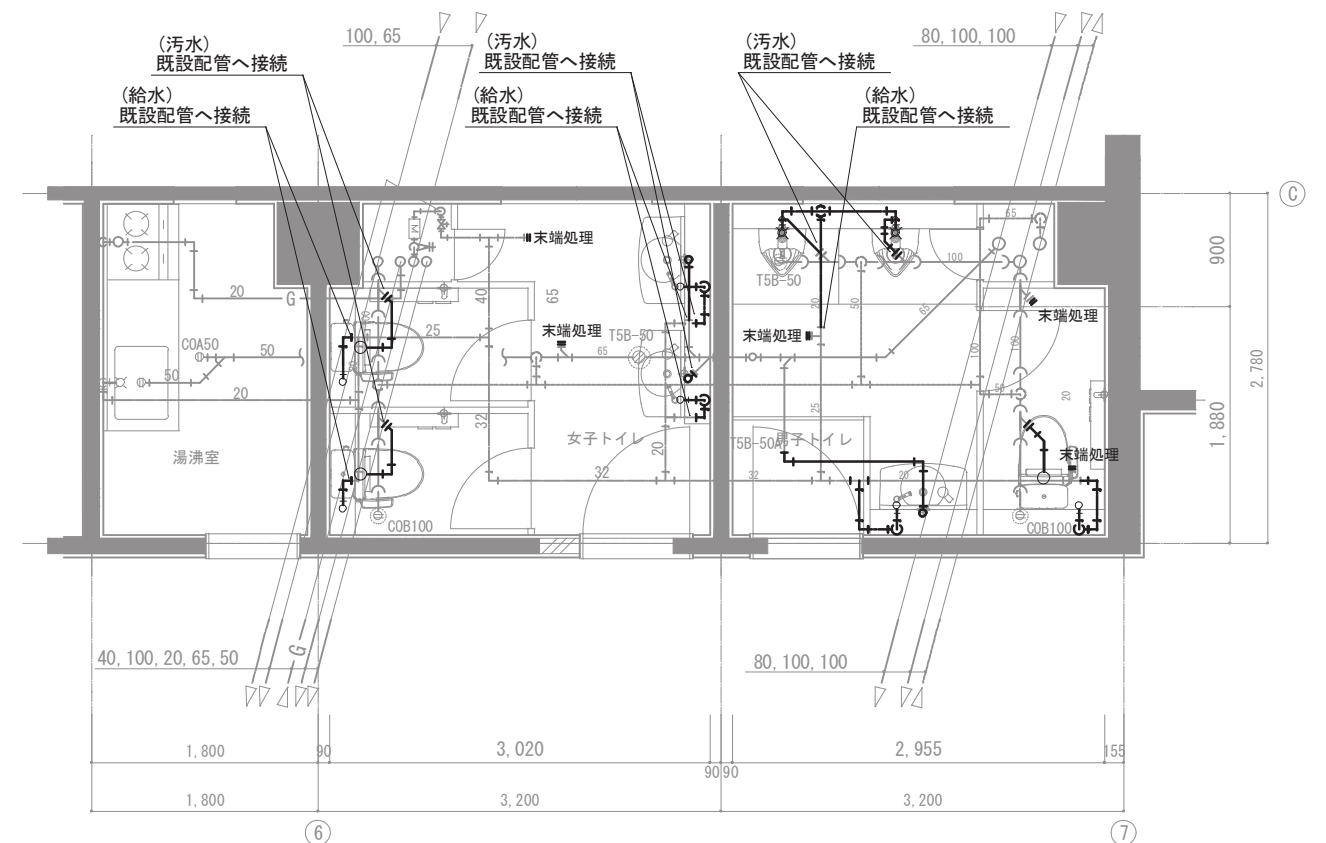
凡 例			
記 号	名 称	建築時仕様	改修部分仕様
——	給水管	塩化ビニル管 鋼管	ポリ粉体ライニング鋼管 PB
— G —	ガス管	配管用炭素鋼鋼管	
——	雑排水管	屋外：硬質塩化ビニル管 屋内：配管用炭素鋼鋼管	硬質塩化ビニル管 VP
— C —	汚水管	排水用鉄製管	硬質塩化ビニル管 VP
——	通気管	配管用炭素鋼鋼管	——



3階トイレ配管平面詳細図（既存） 1/60



3階トイレ換気設備平面詳細図（改修後） 1/60



3階トイレ配管平面詳細図（改修後） 1/60