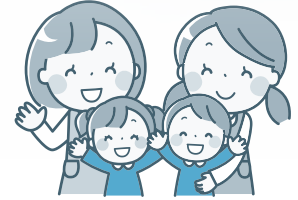


広報

かまいし お知らせ版

令和4年度4月 保育所入所申し込みを受け付けます



入所資格

保護者が次のいずれかの事情で日中に子どもを保育できない状態であること

- ①月64時間以上労働している（夜間勤務や内職を含む）
 - ②出産の前後である（出産予定日8週前の月の初日から出産後8週の月の末日まで）
 - ③病気・負傷・心身に障がいがある
 - ④親族を常時介護または看護している
 - ⑤震災、風水害、火災その他の災害の復旧に当たっている
 - ⑥求職活動（起業の準備を含む）を継続的に行っている
 - ⑦1カ月に64時間以上就学している
 - ⑧虐待やDVのおそれがある
- その他①～⑧に類すると市が認める場合

募集期間

11月1日(月)～30日(火)8時30分～17時15分（土・日曜日、祝日を除く）

ただし、4日(木)、11日(木)、18日(木)、25日(木)は19時まで受け付けします。

申し込み

「教育・保育給付認定申請書（兼入所申込兼現況届）」に必要事項を記入し、市子ども課へ提出してください。申請書は、市子ども課、各募集施設、各子育て支援センターに備え付ける他、市のホームページからダウンロードできます。



市のホームページ

募集施設

| 施設区分 | 施設名 | 定員 | 受入可能年(月)齢 | 所在地 |
|------------------|-------------------|-----|-----------|-------------|
| 認可保育所 | 中妻子供の家保育園 | 80 | 生後2カ月～就学前 | 中妻町1-13-22 |
| | 釜石神愛幼児学園 | 60 | 生後6カ月～就学前 | 上中島町4-2-20 |
| | 小佐野保育園 | 70 | 生後8カ月～就学前 | 小佐野町3-4-10 |
| | 鶴住居保育園 | 70 | 生後2カ月～就学前 | 鶴住居町3-10 |
| | ピッコロ子ども倶楽部桜木園 | 70 | 生後2カ月～就学前 | 桜木町1-5-18 |
| 認定こども園 (保育部分) | かまいしこども園（保育部分） | 80 | 生後3カ月～就学前 | 天神町5-13 |
| | 甲東こども園（保育部分） | 110 | 生後3カ月～就学前 | 野田町4-6-8 |
| | 市立上中島こども園（保育部分） | 85 | 生後8週～就学前 | 上中島町3-5-17 |
| | 平田こども園（保育部分） | 78 | 生後2カ月～就学前 | 大字平田4-10-2 |
| | 正福寺幼稚園 | 30 | 3歳～就学前 | 甲子町10-8-4 |
| 小規模保育 事業所 | スクルドエンジェル保育園かまいし園 | 19 | 生後3カ月～2歳児 | 甲子町9-12-1 |
| | 虹の家 | 16 | 生後6カ月～2歳児 | 中妻町1-16-10 |
| | ベビーホーム・虹 | 12 | 生後6カ月～2歳児 | 小佐野町3-2-244 |
| | きらきら保育園 | 12 | 生後6カ月～2歳児 | 定内町2-11-15 |

保育料

保護者の市民税額（4～8月は令和3年度分、9月以降は令和4年度分）の合計で決定します。

ただし、3～5歳児クラスおよび0～2歳児クラスの非課税世帯、同時入所の場合の第2子以降の保育料は無料（教材費や給食費などは実費分を園で徴収）です。詳しくは、市のホームページをご覧ください。

その他

年度途中入所の募集期間は、入所希望月の前月15日（休日の場合は直前の平日）までです。

ただし、2月、3月入所の募集期間は令和4年1月11日(火)までとします。

問い合わせ 市子ども課 次世代育成係 ☎22-5121