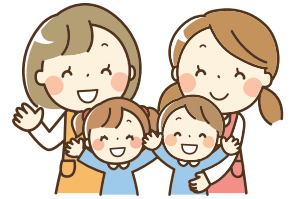




## 転出・転入者向け 4月保育所入所申し込み

## 休日受け付けのお知らせ

- 日時** 1月23日(土)、2月27日(土)13時～17時  
**場所** 市子ども課 (市保健福祉センター2階)  
**対象** ①市外に転出予定で、転出先で保育所入所を希望する人  
 ②2月28日(日)までに市外から転入予定で、保育所への入所を希望する人  
 ※3月以降に転入予定の人は、現在お住まいの市町村で手続きをしてください  
 ※申込済の人は手続き不要です  
**持ち物** 家庭の状況により必要書類が異なりますので、お問い合わせください  
**その他** 2月27日(土)以降に転出入が決まった場合は、随時ご相談ください  
 ※転出入以外の入所申し込みは受け付けを終了しました



問い合わせ 市子ども課 次世代育成係 ☎22-5121

## 宮古児童相談所

## 巡回相談のお知らせ

お子さんの成長過程で、悩んだり、不安になったりすることはありませんか？  
 宮古児童相談所では、18歳未満のお子さんを対象とした、子育てに関する相談、療育手帳の判定などを行っています。医師や児童心理士などの専門職員が個別に相談を受け、お子さん一人一人に合わせた関わり方をアドバイスします。  
 相談は予約制です。時間など詳細は市子ども課にお問い合わせください。

### 相談の実施日

- 日時** 2月16日(火)10時～15時  
**会場** 市保健福祉センター9階  
**内容** 子どもの養育や療育についての助言・指導の他、必要に応じて心理学的判定を実施します  
**申込期限** 2月3日(水)

申し込み・問い合わせ 市子ども課 子ども福祉係 ☎22-5121

### 温かな時間



ベビーホーム・虹  
 施設長 岩間 久美子

「ベビーホーム・虹」は0歳児から2歳児まで定員12人の小規模保育事業所B型です。

異年齢保育を実施しており、子どもたち全員がほとんど同室で生活しています。また、子どもの成長を大切にしたい、ほのぼのとした空間での保育を日々行っています。

天気の良い日は、公園に行ったり、散歩に行くことも多く、近所の皆さんに出会うと子どもたちはまずは「おはようございませー！」とごあいさつ。恥ずかしがり屋さんは、モジモジしながらニコニコ笑顔で手を振ります。そして近所の皆さんから「おはよう、いつてらしゃいー！」など声をかけていただき、見守られながら過ごしています。

日々ほのぼのとした保育と、地域の皆さんの温かい見守りの2つの温かな時間を大切に、子どもたちがいつまでも笑顔で過ごせるように、これからも職員全員で頑張っていきたいと思えます。