

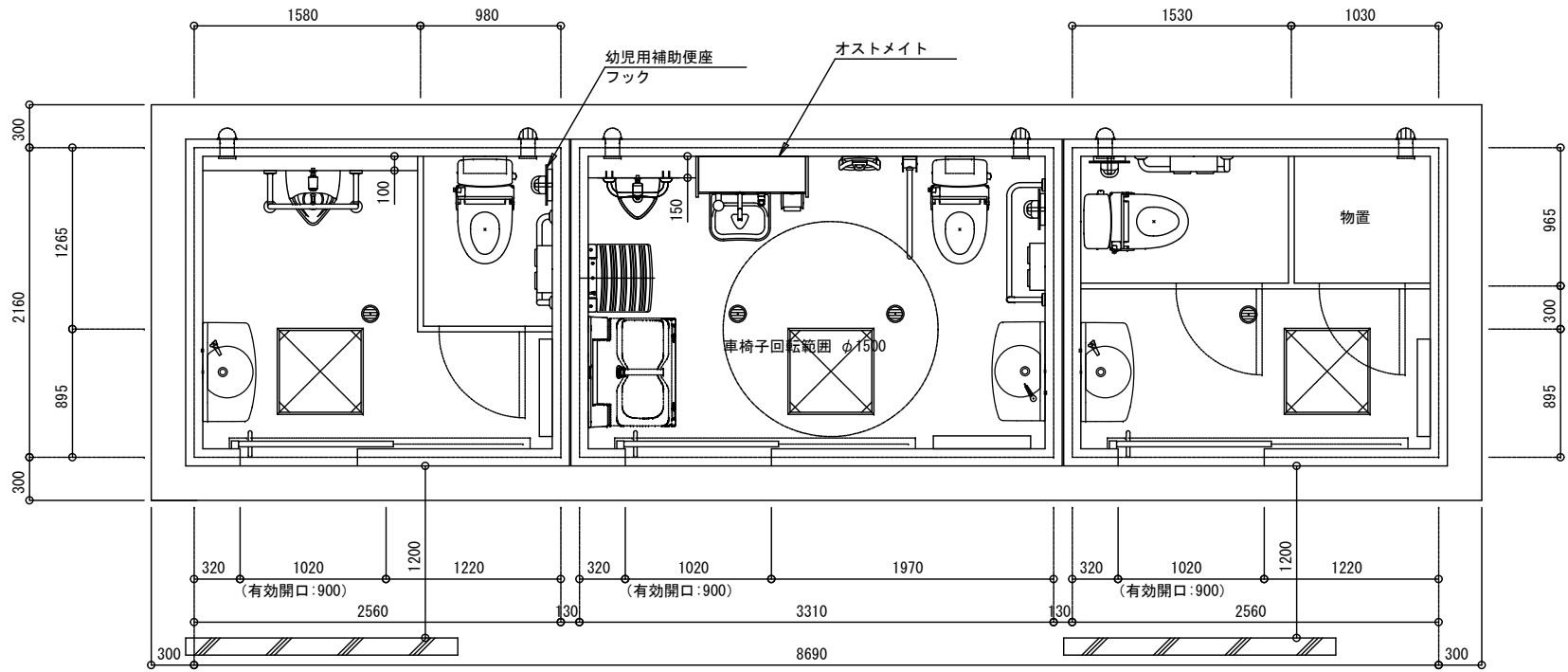
令和 3 年度

鈴子広場復旧整備（建築主体）工事

図面番号	図面内容	図面番号	図面内容	図面番号	図面内容
A-01	特記仕様書・工事概要・付近見取図・配置図	M-01	給排水設備平面図		
A-02	平面図・立面図（トイレ）	M-02	給排水設備配管図		
A-03	矩計図 1 （トイレ）				
A-04	矩計図 2 （トイレ）				
A-05	屋根伏図・基礎伏図 （トイレ）				
A-06	配筋図 1 （トイレ）				
A-07	配筋図 2 （トイレ）				
A-08	給排水衛生設備図（トイレ）				
A-09	電気設備図（トイレ）				
A-10	施設詳細図（2連四阿・四阿）				
A-11	詳細図（テーブルベンチセット）				

釜石市

特記仕様書				工事概要		<div><div><工事名> 鈴子広場復旧整備（建築主体）工事</div><div><工事場所> 釜石市鈴子町35番1号</div><div><工事内容> 公衆トイレ 新設 延床面積 18.77㎡ ・目隠しパネル 2基 新設（男子・女子トイレ入口） 2連四阿 新設 延床面積 18.00㎡ 四阿 新設 延床面積 9.00㎡ ・テーブルベンチセット 3基 新設</div><div>施設詳細は別添、参考既存図等を参照のこと。</div></div>			
<div><div>1 本工事は、国土交通省大臣官房庁営繕部監修平成31年度版公共建築改修工事標準仕様書及び平成31年度版公共建築工事標準仕様書に基づき施工する。</div><div>2 写真：着工前、竣工後の完成写真と、各工程写真を撮影すること。</div><div>3 設計図及び設計書に疑問の点があれば、直ちに係員に申し出、指示をおおぐこと。</div><div>4 現場の取り合い、その他の変更により材料の寸法等に軽微な変更が生じる場合、それに対する金額増減はしないものとする。</div><div>5 撤去発生材（産業廃棄物）においては関係諸法に抵触することのないよう処分のこと。（マニフェストE票を提出のこと。）</div><div>6 図面及び設計数量は参考とし、工事すべてにわたり再調査をすると共に工法を検討し監督員の承諾を得て施工のこと。</div><div>7 本工事にあたっては、施工後に工事箇所の整理、清掃、後片付けを行うこと。</div><div>8 本工事にあたっては、関係所管部所と充分協議すると共に、施設管理者に迷惑を及ぼすことのないよう施工計画をたて施工のこと。</div><div>9 官公署への諸手続き等は遅滞なく監督員との協議のうえ、請負者が代行処理する。</div><div>10 請負者は、受注時又は変更時において工事請負額が500万円以上の工事について、工事実績情報サービス(CORINS)に基づき、受注・変更・完成・訂正時に工事実績情報として、「工事加行」を作成し監督職員の確認を受けたうえ、受注時は契約後10日以内に、登録内容の変更時は変更があった日から10日以内に、完成時は工事完成後10日以内に、訂正時は適宜登録機関に登録しなければならない。（ただし、工事請負代金500万円以上2,500万円未満の工事については、受注・訂正時のみ登録するものとする。）</div><div>また、(財)日本建設情報総合センター発行の「工事加行受領書」の写しを監督職員に提出しなければならない。尚、変更時と完成時の間が10日に満たない場合は、変更時の提出を省略することが出来るものとする。</div></div> <td colspan="2">配置図 S：1/400</td> <td colspan="4"></td>				配置図 S：1/400					
				付近見取図					
	課長	主幹	課補	係	設計	工事名 鈴子広場復旧整備（建築主体）工事		図面名 特記仕様書・工事概要・付近見取図・配置図	
						令和3年 7月			
						A-1			

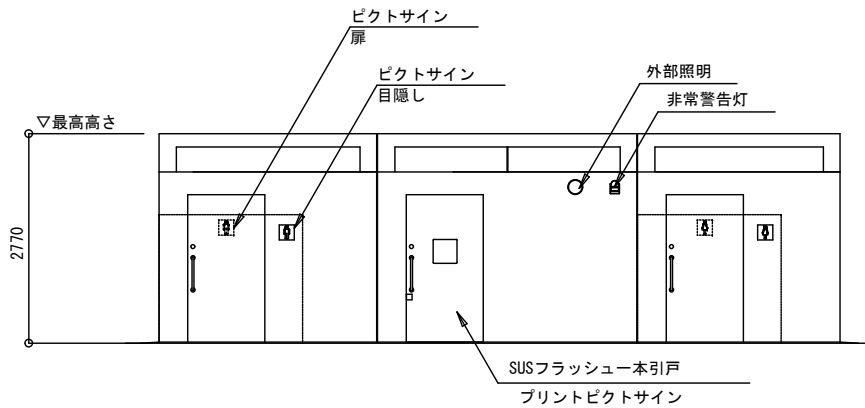


平面図 1/50

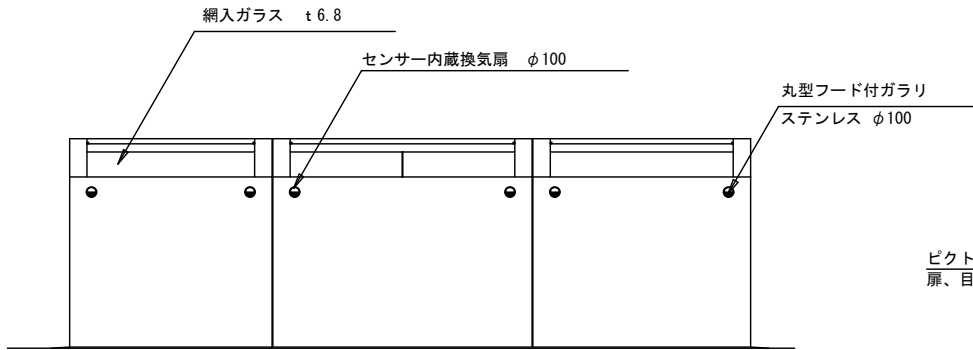
工場製造	鉄筋コンクリート造：壁厚t=120 設計基準強度：Fc21 壁筋：縦筋 D10 @150・横筋 D10 @200、床筋：短辺 D10 @150・長辺 D10 @200、下端部：PL-12 屋根筋：短辺・長辺共 D10 @150
------	---

外部仕上表			
部位	仕上げ	仕様（同等品）	色番
屋根	防水形弾性タイル塗装	エスケー化研 クリンマイルドウレタン	
外壁	弾性タイル塗装	エスケー化研 クリンマイルドウレタン	
内部仕上表			
部位	仕上げ	仕様（同等品）	色番
壁	弾性タイル塗装	エスケー化研 クリンマイルドウレタン	SR-408
巾木	100角陶器質タイル貼	イナックス ミスティパレット	SPKC-B1003
床	100角磁器質タイル貼	イナックス アレス	ALS-11
付帯設備			
部位	名称	仕様（同等品）	色番
だれでも	一本引き戸 1080×1950 （有効開口：900）	SUSフラッシュ 引手、表示錠、シリンダー錠、大型サムターン	HL仕上げ
男女	一本引き戸 1080×1950 （有効開口：900）	SUSフラッシュ 引手、シリンダー錠	HL仕上げ
男女	パーテーション H=1870	メラミンフラッシュ 表示付き打掛錠、物置：管理錠付き	H-5114KG
共通	サイドライト	網入りガラスt=6.8（カスミ）	
	棚板	集成材 t=25	
	換気ガラリ	ステンレス換気ガラリ φ100	シルバー
	換気扇	センサー内蔵換気扇 φ100	シルバー

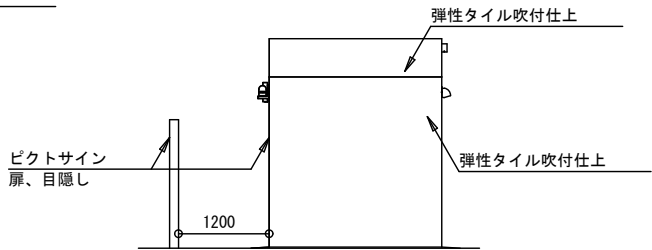
※デザインパターン・カラーについては参考とし、監督員との協議により決定する。



正面図 1/100



背面図 1/100



側面図 1/100

※ 基礎コンクリート・根巻コンクリートの設計基準強度はFc=21とする。
地耐力設定は50kN/m2とする。
製品はISO9001認証企業製作品とする。
製品は（一社）日本公園施設業協会SP表示認定企業製品とする。
製品は（一社）日本公園施設業協会団体賠償責任保険に加入した製品とする。
製品は（一社）日本公園施設業協会のSPL マーク表示認定品とする。

製品の設計図面の変更、模倣を禁じいたします。
製品は信建工業(株)：TOR-30007-1同等品以上とし製品仕様が廃盤の場合は同等品に変更するものとする。

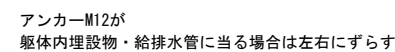
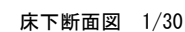


釜石市建設部都市計画課

課長	主幹	課補	係	設計

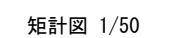
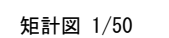
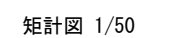
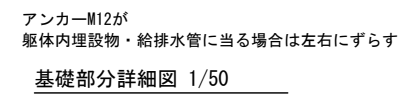
工事名	鈴子広場復旧整備（建築主体）工事
令和3年 7月	

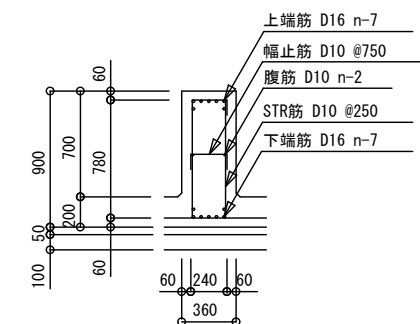
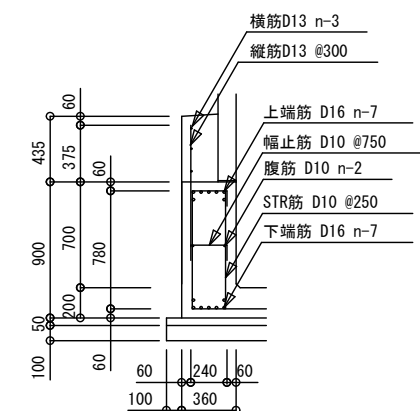
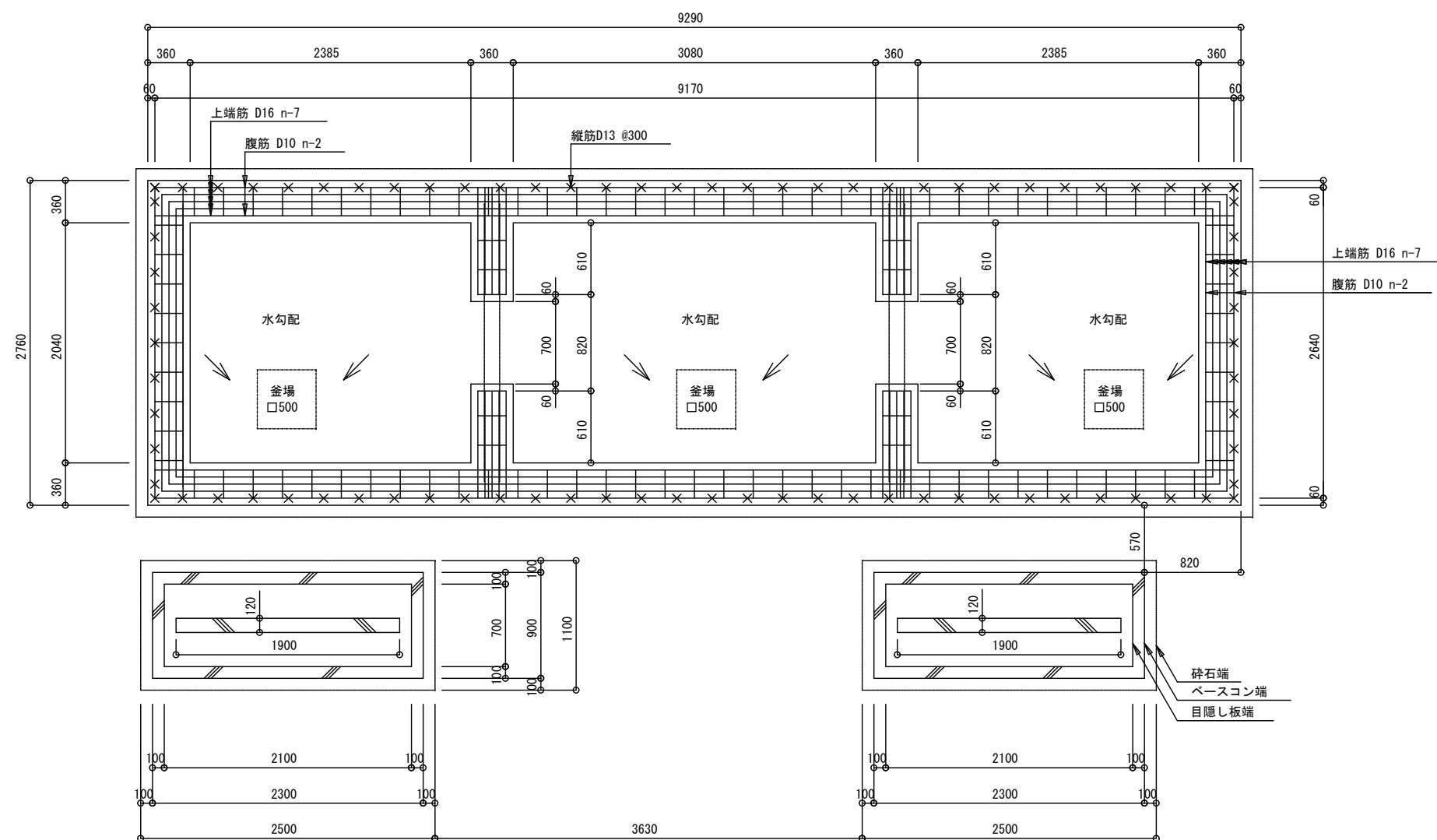
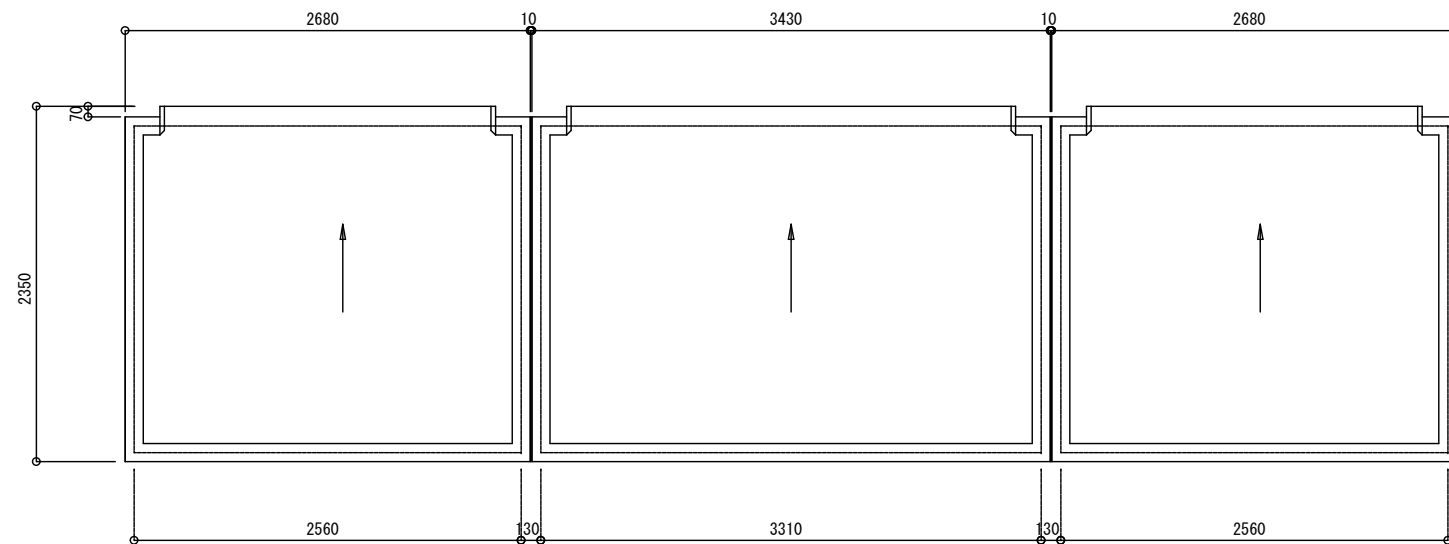
図面名	平面図・立面図（トイレ）




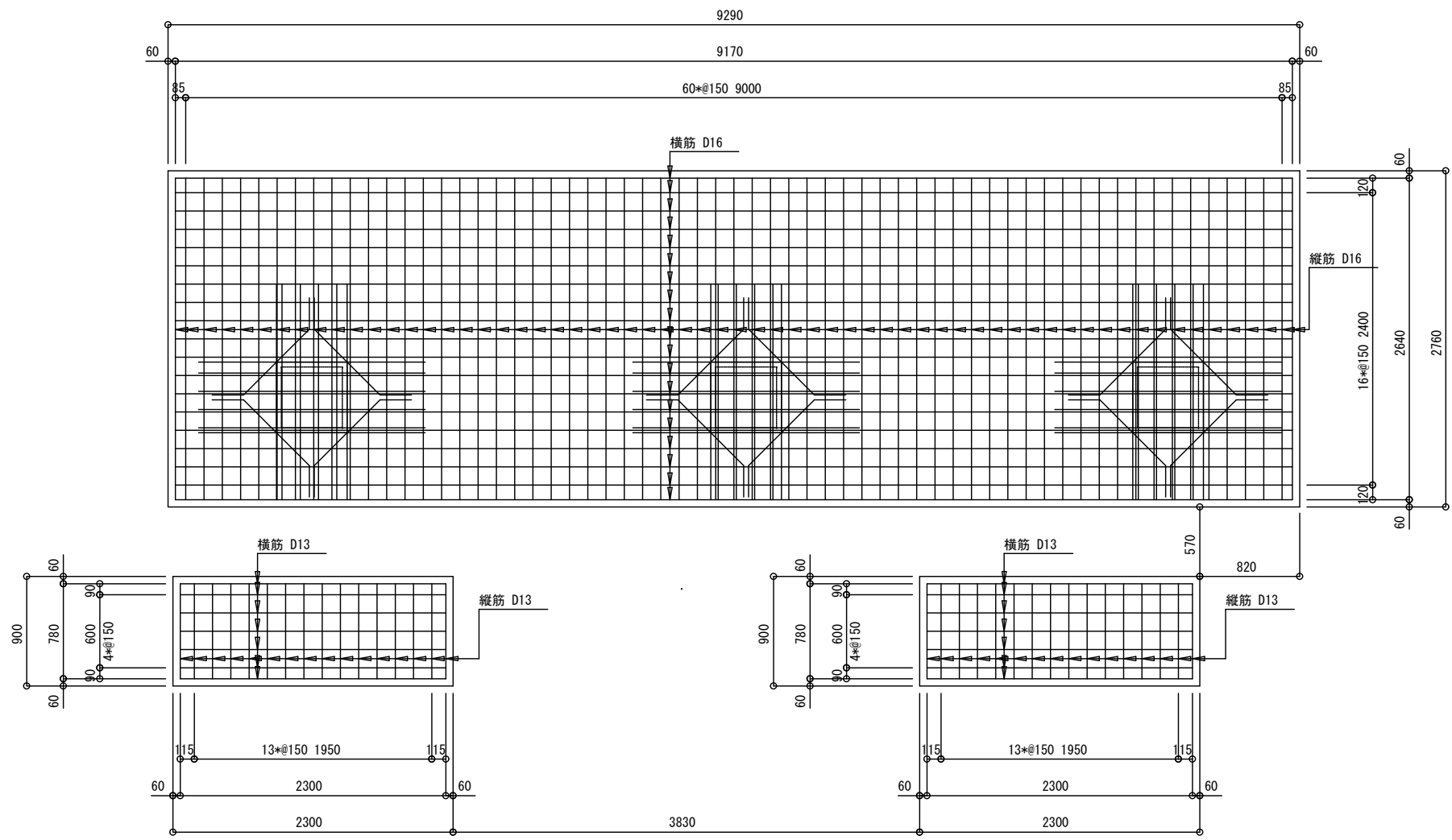
基礎部分詳細図 1/50



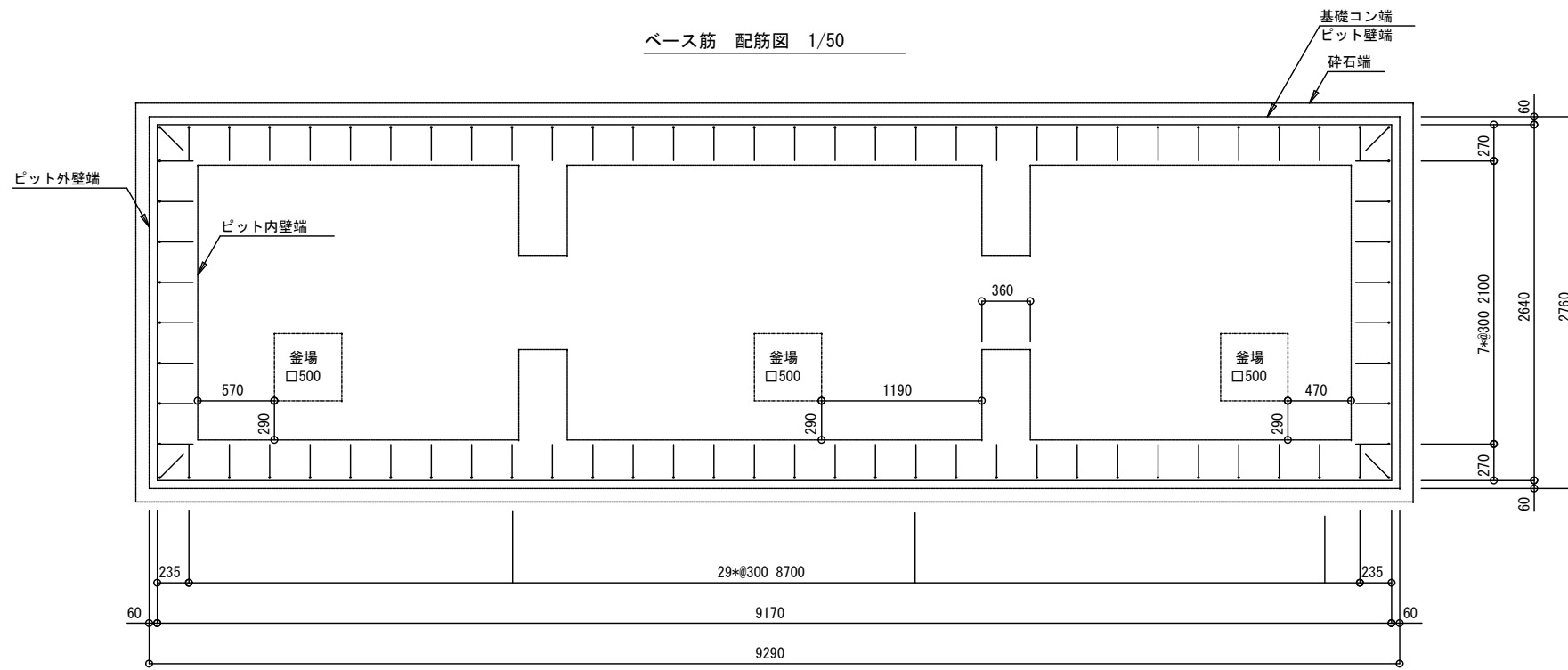




 釜石市建設部都市計画課	課長	主幹	課補	係	設計	工事名 鈴子広場復旧整備（建築主体）工事	図面名 屋根伏図・基礎伏図（トイレ）	
						令和3年 7月		A-5



ベース筋 配筋図 1/50



立上筋・立上横筋 配筋図 1/50



金石市建設部都市計画課

課長

主幹

課補

係

設計

工事名

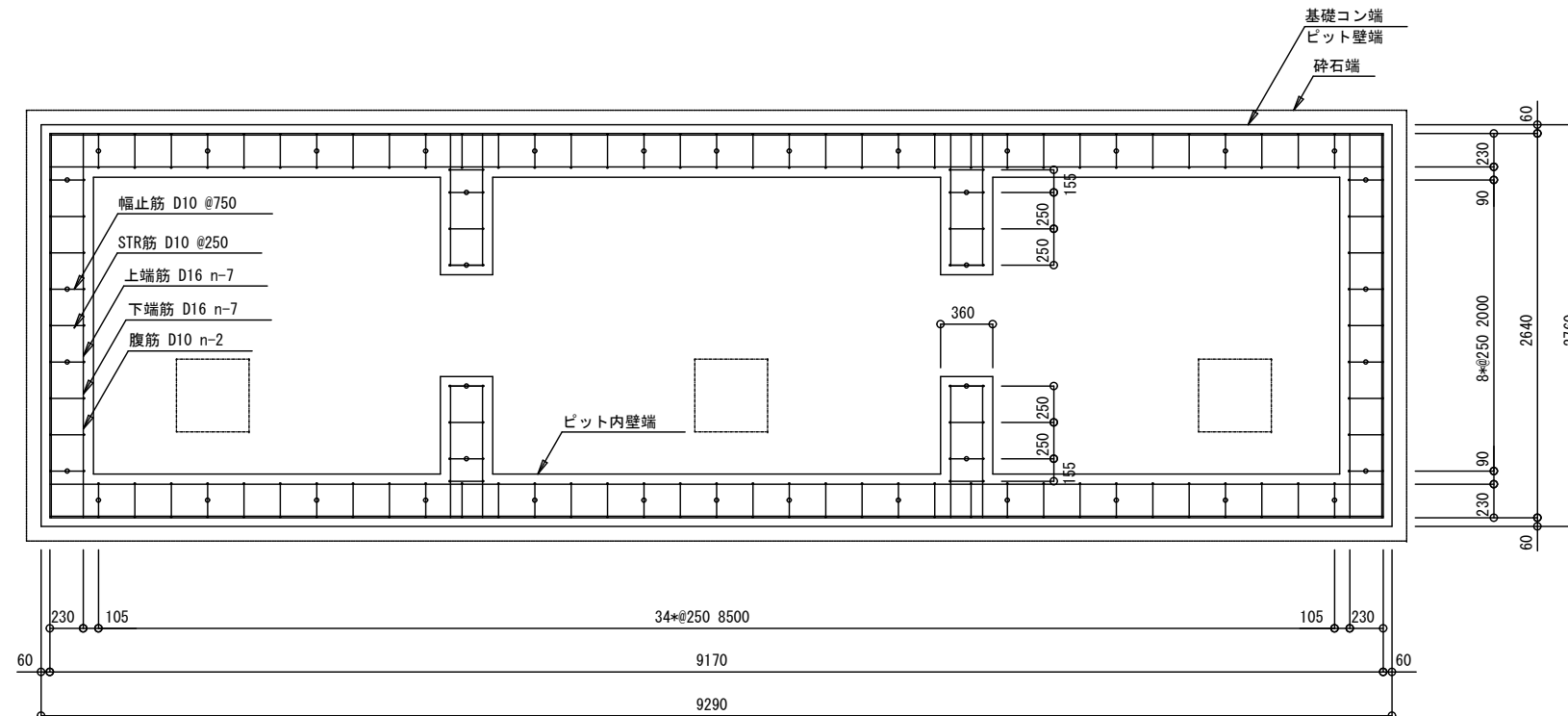
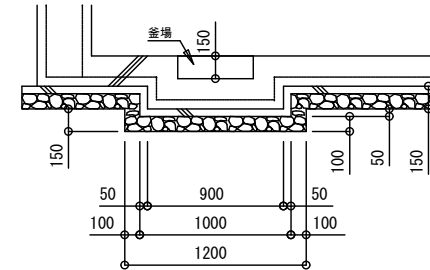
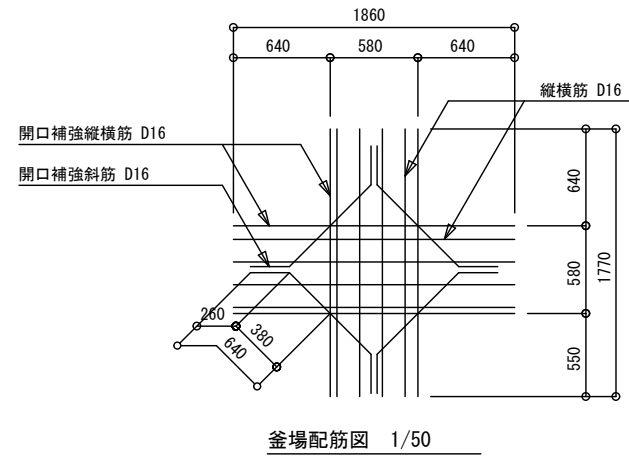
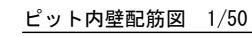
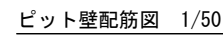
鈴子広場復旧整備（建築主体）工事

図面名

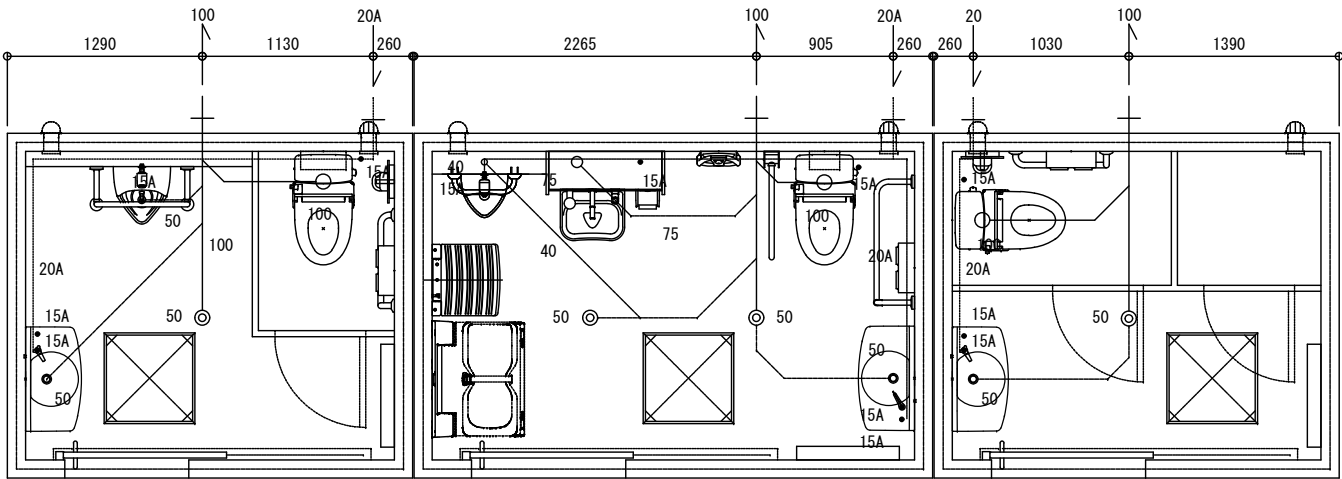
配筋図 1 （トイレ）

令和3年 7月

A-6



STR筋・上端筋・下端筋・腹筋・腹止筋 配筋図 1/30



ライニング鋼管 20A, 15A 防蝕テープ巻(室内配管露出部保温材巻)						
排水管	VU100, VU75, VU50, VU40	室内・床下共 保温材巻	VU100, VU75, VU50, VU40 (室内配管の露出部は保温材巻)			
	男子ブース		だれでもブース		女子ブース	
一般名称	参考品番	参考メーカー	参考品番	参考メーカー	参考品番	参考メーカー
腰掛便器	BC-P20S (便座: CW-PA11FLQC-NECK) ※電源100V	LIXIL	BC-P20S (便座: CW-PA11FLQC-NECK) ※電源100V	LIXIL	BC-P20S (便座: CW-PA11FLQC-NECK) ※電源100V	LIXIL
ロータンク	DT-PA250CHTK	LIXIL	DT-PA250CHTK	LIXIL	DT-PA250CHTK	LIXIL
小便器	U-321RM	LIXIL				
フラッシュバルブ	UF-3J	LIXIL				
幼児用小便器 (3歳)			U-401R+KF-AA910CE40	LIXIL		
フラッシュバルブ			UF-3J	LIXIL		
オストメイト			PTOM-A210TLW+PTOM-DSCR (2枚) (温水器付) ※電源100V	LIXIL		
洗面器	L-275AN	LIXIL	L-275AN	LIXIL	L-275AN	LIXIL
洗面器水栓	LF-1 (95)	LIXIL	LF-1 (95) +PR23F (三栄水栓)	LIXIL	LF-1 (95)	LIXIL
掃除用キー水栓	Y70J	三栄水栓	Y70J	三栄水栓	Y70J	三栄水栓
小便器手摺	SB-206-250	セイワ工業				
一般L型手摺	SB-102-120	セイワ工業			SB-102-120	セイワ工業
だれでもL型手摺			SB-103-250	セイワ工業		
跳上式手摺			SB-604	セイワ工業		
ベビーシート			OK21W	コンビウイズ		
ベビーチェア			BK-F62	コンビウイズ		
チェンジングボード			CB-13	コンビウイズ		
紙巻器	CF-AA64	LIXIL	CF-AA64	LIXIL	CF-AA64	LIXIL
物掛フック			CB-60 ... 2	シロクマ		
化粧鏡	アルボリック 900×600	三菱ケミカル	アルボリック 900×600	三菱ケミカル	アルボリック 900×600	三菱ケミカル
幼児用補助便座	TC51	TOTO	TC51	TOTO	TC51	TOTO
フック	YKH52AR	TOTO	YKH52AR	TOTO	YKH52AR	TOTO
床排水	H530	三栄水栓	H530 ... 2	三栄水栓	H530	三栄水栓
フロアハッチ	MSEM-M-600	カネソウ	MSEM-M-600	カネソウ	MSEM-M-600	カネソウ

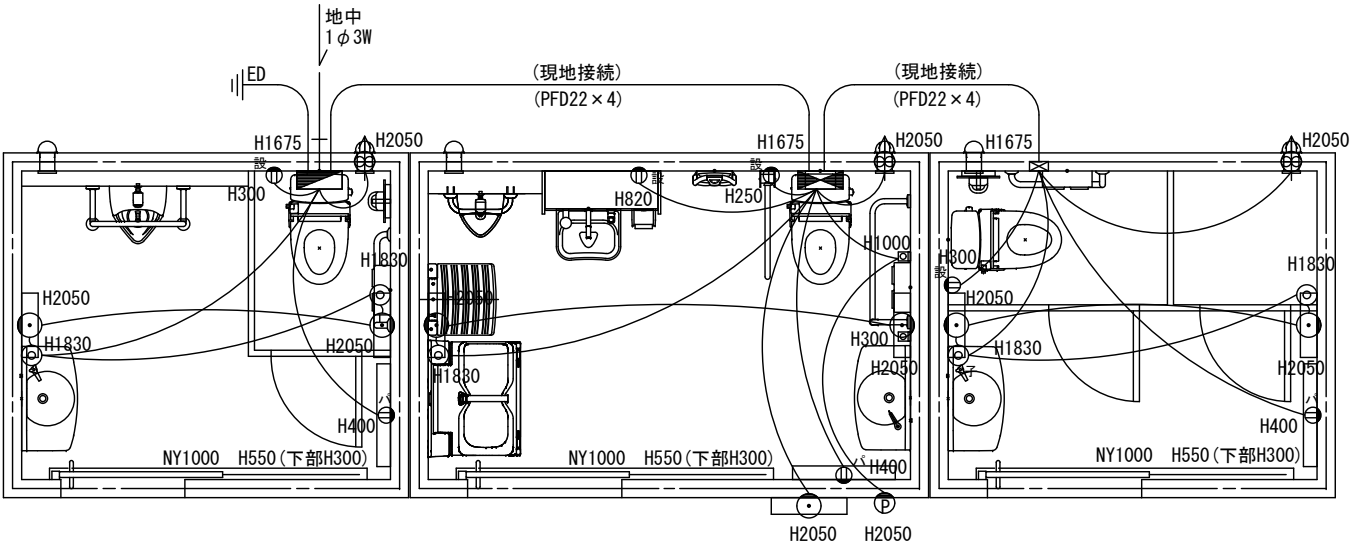
※排水管の標準管底はGL-395mmとする。

特記無きLIXIL製衛生器具は全て（オフホワイト色）を使用とする。

急激な温度変化による凍結破損は保障の対象外とする。

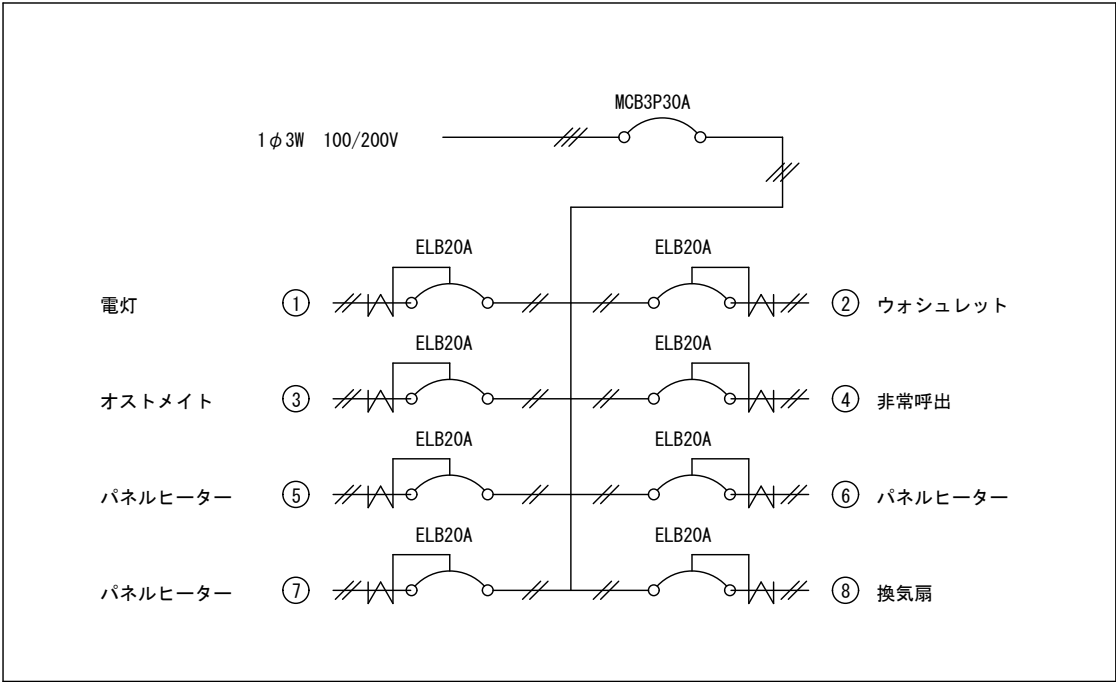
排水管・給水管一次引込及び接続は別途とする。

給排水衛生設備図 1/50

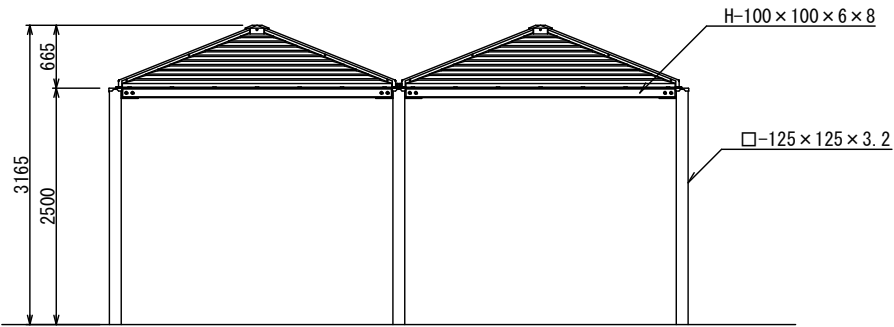


	一般名称	参考品番・メーカー
	電圧	100V
	電線	IE1.6、2.0
	電線管	CD16、CD22
	電線管	CD28（分電盤まで）
	分電盤BOX	S012-43A（日東工業） （MCB3P30A ... 1、ELB20A ... 8） 単相3線式 1φ3W 容量6KVA
	制御盤BOX	S012-23A（日東工業） （非常警告灯用トランス、リレー、）
	照明用センサー	WN5622K ... 5
	換気扇（人感センサー内蔵）	FY-08PFRY9VD ... 3
	照明器具（LED）	LUC08 ... 6（MARUWA）
	外部照明器具（LED）	LGWC80312 LE1
	非常用押釦	WS6677 ... 2
	非常警告灯	WHB-100（パトライト）
	設備用電源	WP91319 ... 4
	パネルヒーター	NY1000 ... 3（インターセントラル）
	パネルヒーター用電源	... 3
	目隠しプレート	
		参考消費電力 4900W

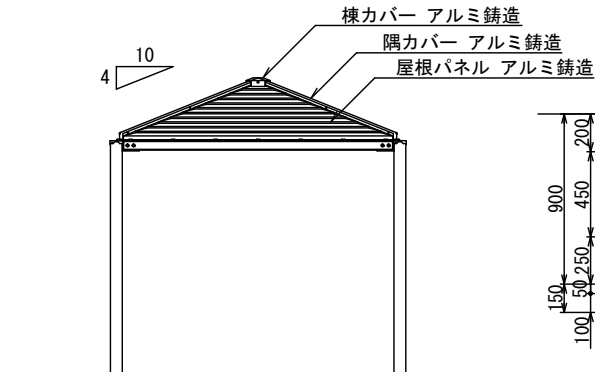
※接地工事は別途とする。
取付高さはだれでもブースのF.Lからの高さとする。
配管・配線は壁内埋込とする。
特記無き器具は全てパナソニック製を使用とする。



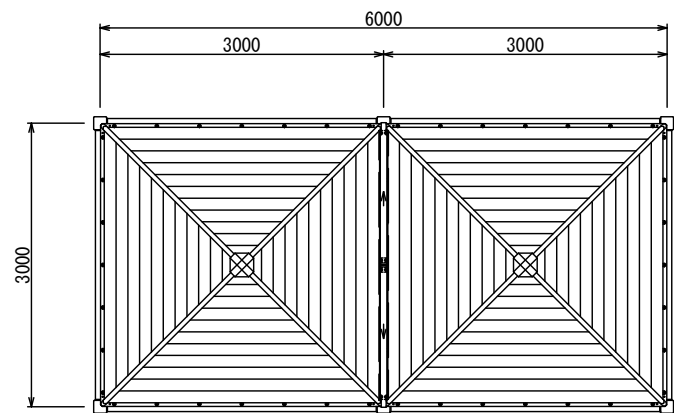
2連四阿 S= 1/80 (1/40)



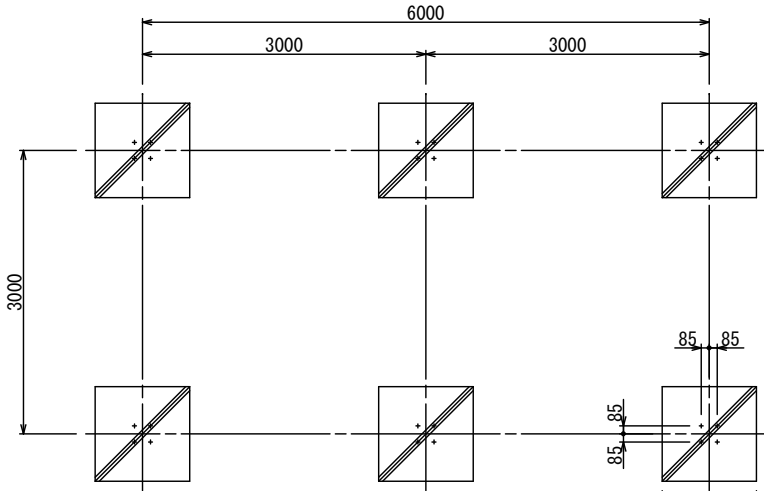
立面図



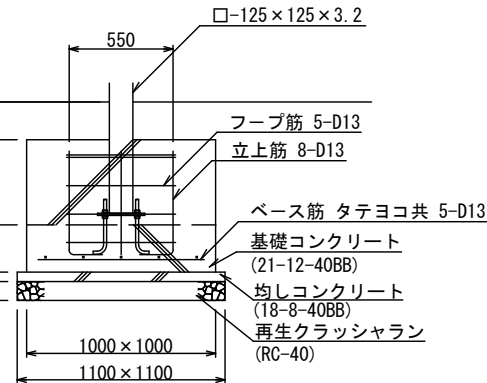
立面図



平面図



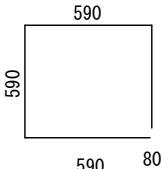
基礎伏図



基礎詳細図 S=1/40 (1/20)

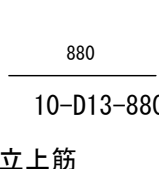
加工図

フープ筋



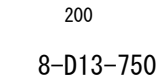
5-D13-1930

ベース筋



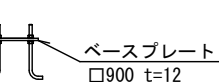
10-D13-880

立上筋



8-D13-750

配筋表						(基礎1基分)
径	長さ (mm)	本数	単位質量 (kg/m)	1本当たり質量 (kg)	質量 (kg)	摘 要
D13	1930	5	0.995	1.920	9.600	□
D13	880	10	0.995	0.876	8.760	—
D13	750	8	0.995	0.746	5.968	└
合計					24.328	

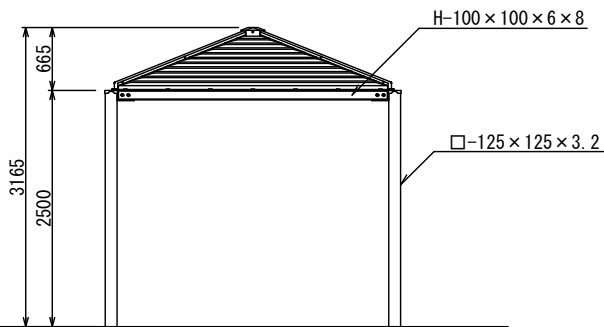


仕様

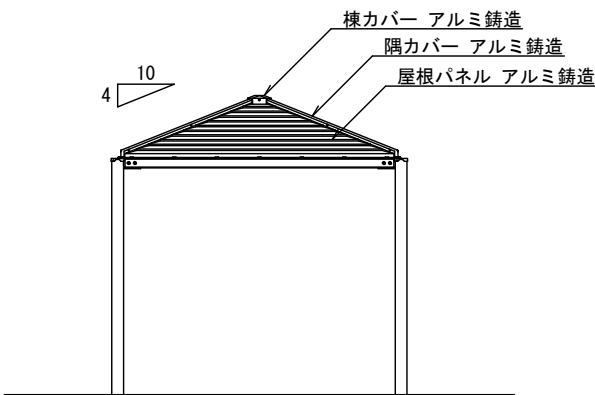
- 屋根パネル : アルミ 鋳造成形
アクリル樹脂焼付塗装仕上げ
灰色
- 棟・隅カバ ー
水切り : アルミ 鋳造成形
アクリル樹脂焼付塗装仕上げ
濃灰色
- 鋼材部 : 溶融亜鉛メッキ下地、塗装仕上げ (B. PL 除く)
濃灰色

- 設計条件
積雪荷重 : 100cm未満 (一般地域)、1cmにつき20N/m2
風圧力の検討 : 基準風速 Vo=34m/秒、地表面粗度区分3
基礎の検討 : 長期地耐力=50kN/m2
- * 本製品は (株) サカエ製品、或いは本仕様以上とする。
* 本製品は (一社) 日本公園施設業協会によるSP、又はSPL表示認定企業の製造品とする。
* 本製品は (一社) 日本公園施設業協会による公園施設団体賠償責任保険制度の加入品とする。

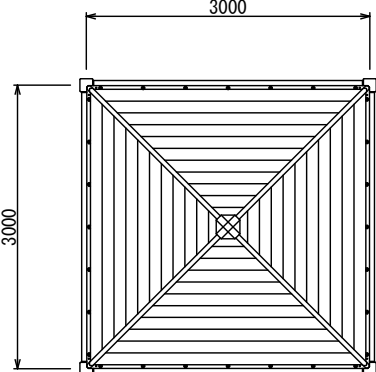
四阿 S= 1/80 (1/40)



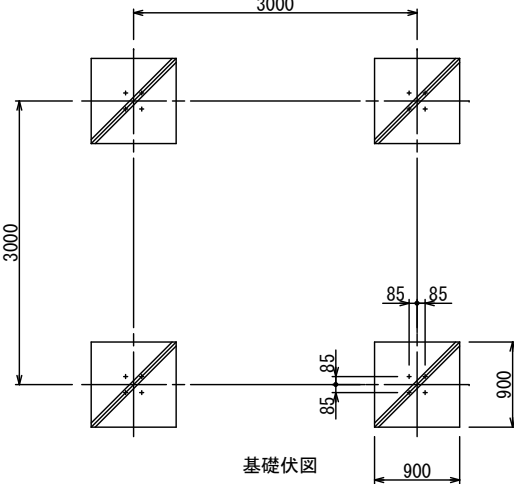
立面図



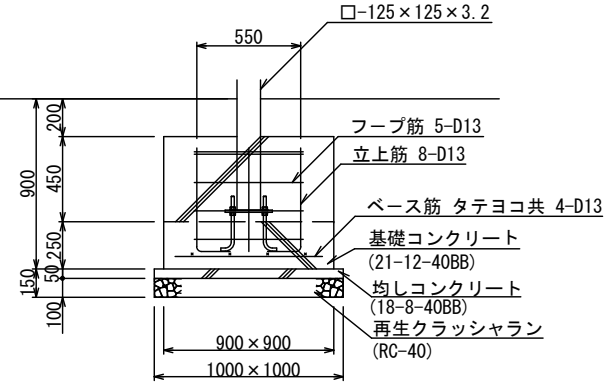
立面図



平面図



基礎伏図



基礎詳細図 S=1/40 (1/20)

仕様

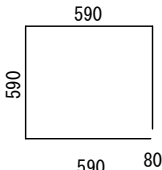
- 屋根パネル : アルミ 鋳造成形
アクリル樹脂焼付塗装仕上げ
灰色
- 棟・隅カバ ー : アクリル樹脂焼付塗装仕上げ
濃灰色
- 鋼材部 : 溶融亜鉛メッキ下地、塗装仕上げ (B. PL 除く)
濃灰色

- 設計条件
積雪荷重 : 150cm未満、1cmにつき30N/m2
風圧力の検討 : 基準風速 Vo = 34m/秒、地表面粗度区分3
基礎の検討 : 長期地耐力 = 50kN/m2
- * 本製品は (株) サカエ製品、或いは本仕様以上とする。
* 本製品は (一社) 日本公園施設業協会によるSP、又はSPL表示認定企業の製造品とする。
* 本製品は (一社) 日本公園施設業協会による公園施設団体賠償責任保険制度の加入品とする。

配筋表						(基礎1基分)
径	長さ (mm)	本数	単位質量 (kg/m)	1本当たり質量 (kg)	質量 (kg)	摘 要
D13	1930	5	0.995	1.920	9.600	□
D13	780	8	0.995	0.776	6.208	—
D13	750	8	0.995	0.746	5.968	└
合計					21.776	

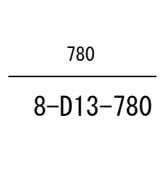
加工図

フープ筋



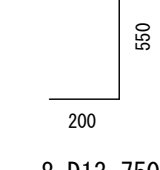
5-D13-1930

ベース筋



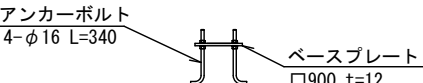
8-D13-780

立上筋

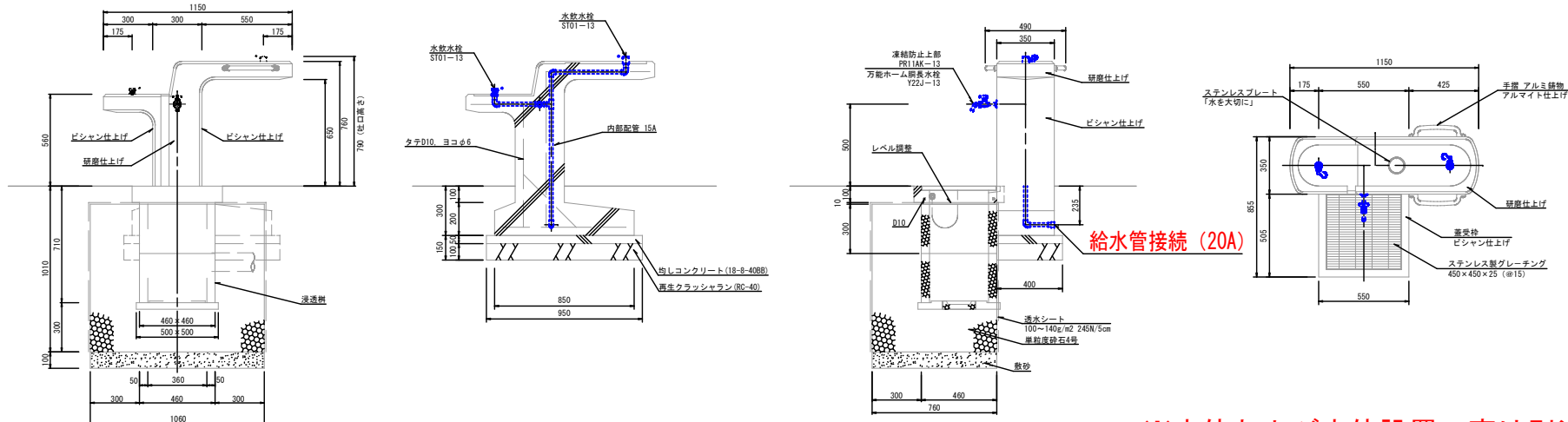


8-D13-750

参考図



<div>背なしベンチ</div> <div>S= 1/30 (1/15)</div>		<div>背付きベンチ</div> <div>S= 1/30 (1/15)</div>	
<div><div>仕様</div><div>上台 : REKWOOD2 (レッド) 座受 : アルミ合金鋳物 合成樹脂塗装 (アースグレー) 貫 : φ34アルミ押出形材 アルマイト仕上 (ブラック) 樹脂エンドキャップ付 (ブラック) クランプ : アルミ合金鋳物 合成樹脂塗装 (アースグレー) 脚 : アルミ合金鋳物 合成樹脂塗装 (アースグレー) 質量 : 48kg</div><div>* ISO9001 認証取得企業で品質管理された製品とする。 * (一社) 日本公園施設業協会 SPL 表示認定企業の製造製品とする。 * (一社) 日本公園施設業協会の生産物賠償責任保険に加入した製品とする。</div></div>		<div><div>仕様</div><div>上台 : REKWOOD2 (レッド) 座受 : アルミ合金鋳物 合成樹脂塗装 (アースグレー) 貫 : φ34アルミ押出形材 アルマイト仕上 (ブラック) 樹脂エンドキャップ付 (ブラック) クランプ : アルミ合金鋳物 合成樹脂塗装 (アースグレー) 脚 : アルミ合金鋳物 合成樹脂塗装 (アースグレー) 質量 : 78kg</div><div>※ISO9001 認証取得企業で品質管理された製品とする。 ※ (一社) 日本公園施設業協会 SPL 表示認定企業の製造製品とする。 ※ (一社) 日本公園施設業協会の生産物賠償責任保険に加入した製品とする。</div></div>	
<div>テーブルベンチセット</div> <div>S= 1/40 (1/20)</div>		<div>スツール</div> <div>S= 1/20 (1/10)</div>	
<div><div>仕様</div><div>脚・金物 : 鋼材、カチオン電着、粉体塗装仕上げ 濃灰色 座・天板 : Sウッドアップ (再生木材、遮熱・減熱・自己消火性対応品)</div><div>* 本製品は (株) サカエ 製品、或いは本仕様以上とする。 * 本製品は (一社) 日本公園施設業協会による SP、又は SPL 表示認定企業の製造品とする。 * 本製品は (一社) 日本公園施設業協会による公園施設団体賠償責任保険制度の加入品とする。</div></div>		<div><div>仕様</div><div>* 地耐力設定は50kN/m2とする。 * 製品はISO9001 認証企業製作品とする。 * 製品は (一社) 日本公園施設業協会SP表示認定企業製品とする。 * 製品は (一社) 日本公園施設業協会団体賠償責任保険に加入した製品とする。 * 製品は (一社) 日本公園施設業協会のSPLマーク表示認定品とする。 * 製品の設計図面の変更、模倣を禁止する。 * 製品はSUI-10001-1同等品以上とし製品仕様が廃盤の場合は同等品に変更するものとする。</div></div>	
<div></div> <div>釜石市建設部都市計画課</div>	<div>課長</div> <div>主幹</div> <div>課補</div> <div>係</div> <div>設計</div>	<div>工事名</div> <div>鈴子広場復旧整備 (建築主体) 工事</div> <div>令和3年 7月</div>	<div>図面名</div> <div>詳細図 (テーブルベンチセット)</div> <div>A - 1 1</div>

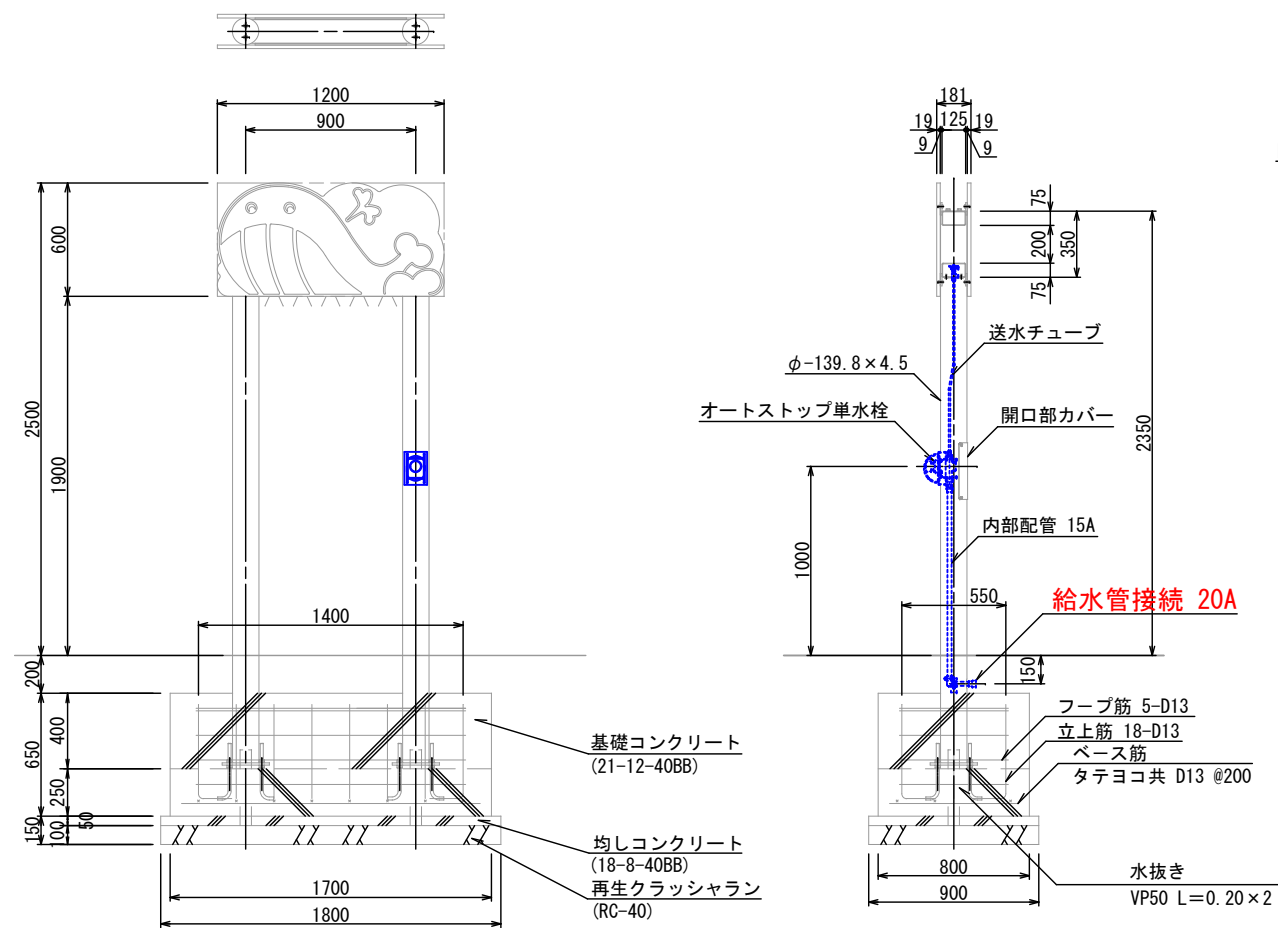


水飲み詳細図 S=1/40

仕様

- 本体 : 擬石タマミカゲ (イナダ) , 研磨及びビシャン仕上げ
 内部配管 配管用ステンレス鋼管、ステンレス及び青銅製継手、防寒材巻き
 受枠 : 擬石タマミカゲ (イナダ) , ビシャン仕上げ、一部打放し
 集水樹蓋 ステンレス製グレーチング、ステンレスチェーン付き
 ※ 水栓及び給水管などの凍結破損が予測される場合は、水抜き等の処置が必要です。
- * 本製品は (株) サカエ製品、或いは本仕様以上とする。
 * 本製品は (一社) 日本公園施設業協会によるSP、又はSPL表示認定企業の製造品とする。
 * 本製品は (一社) 日本公園施設業協会による公園施設団体賠償責任保険制度の加入品とする。制度の加入品とする。

※本体および本体設置工事は別途工事。
給水管接続は機械設備工事。



ミスト(クジラ)詳細図 S=1/40

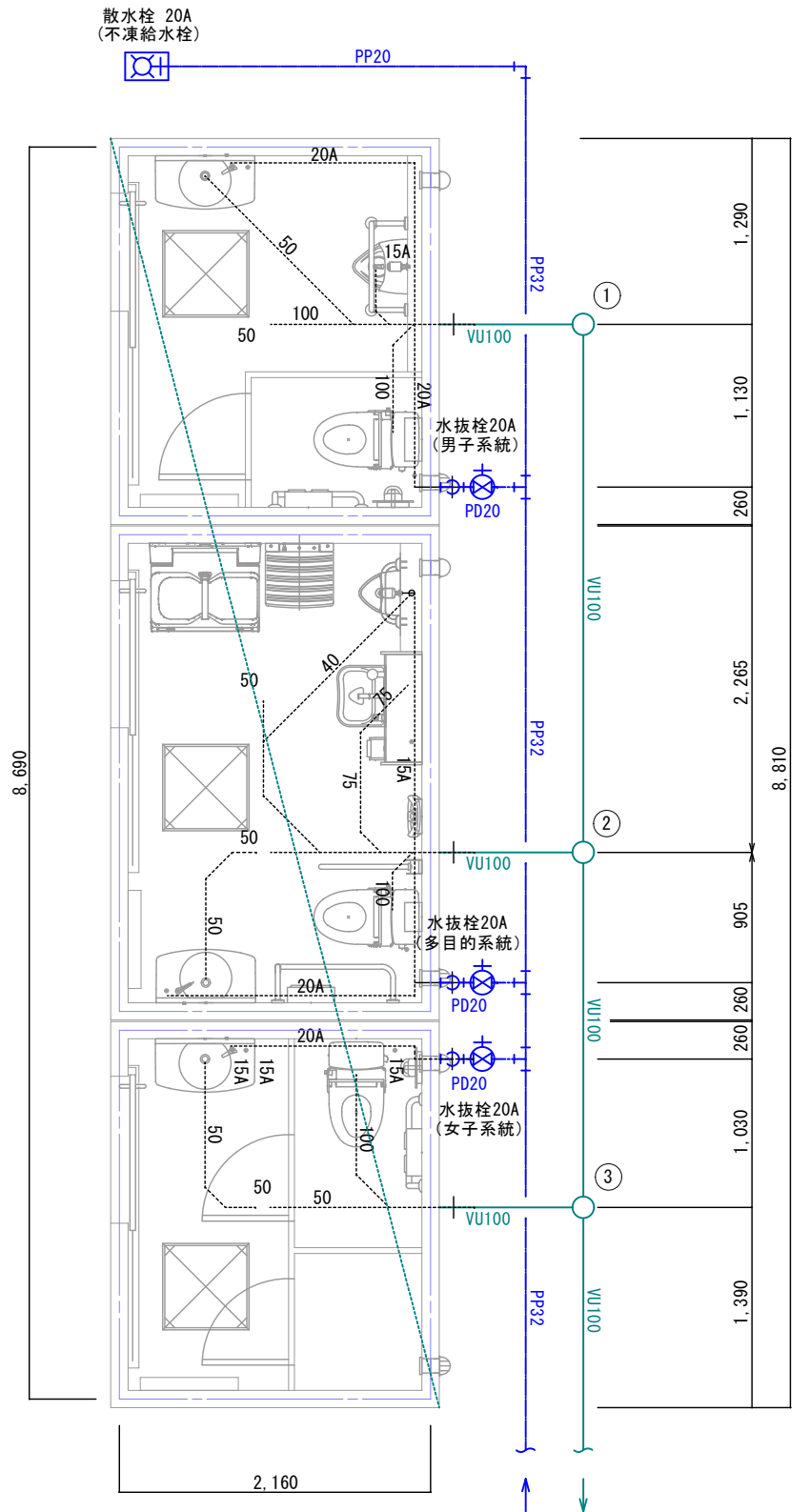
仕様

- 本体 : 鋼材、溶融亜鉛メッキ下地、塗装仕上げ(B, PL除く)
 ミストシステム : 樹脂製(水道圧タイプ)、ノズル5ヶ所
 内部配管 : 配管用ステンレス鋼管、ステンレス及び青銅製継手、防寒材巻き
 デザインパネル : 高密度ポリエチレン素材

※ 水栓及び給水管などの凍結破損が予測される場合は、水抜き等の処置が必要。

- * 本製品は (株) サカエ製品、或いは本仕様以上とする。
 * 本製品は (一社) 日本公園施設業協会によるSP、又はSPL表示認定企業の製造品とする。
 * 本製品は (一社) 日本公園施設業協会による公園施設団体賠償責任保険制度の加入品とする。制度の加入品とする。

※本体および本体設置工事は別途工事。
給水管接続は機械設備工事。



※下記はトイレユニット工事
 ・トイレ内部配管
 ・トイレ内器具および機器
 ※トイレ内各器具の試運転調整を行うこと。

トイレ平面詳細図 S=1/50



釜石市建設部都市計画課

課長	主幹	補佐	設計	係	工事名
					鈴子広場復旧整備 (建築主体) 工事
					令和 3年 7月
					縮尺 1/50 1/60

図面名	
給排水設備配管図	
	M - 2