

釜石での結婚新生活を支援します

釜石市結婚新生活補助金



市のホームページ

対象

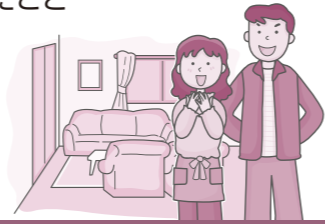
- 次の全ての要件を満たす人
- 令和3年1月1日から令和4年2月28日までに婚姻届を提出し、受理された夫婦
 - 夫婦ともに婚姻日時点で満39歳以下であること
 - 夫婦の所得を合算した額が400万円未満であること
 - 県や市が主催する結婚新生活スタートアップセミナーを受講したこと

補助対象費用

- 新居の購入や家賃などの住宅の賃貸に要する費用
- 引越業者を利用した引越費用

補助金額

婚姻日に夫婦どちらも29歳以下 上限60万円
婚姻日に夫婦どちらも39歳以下 上限30万円



問い合わせ
市商工観光課 移住定住相談センター（イオンタウン釜石内 しごと・くらしサポートセンター） ☎27-7222
市総合政策課 オープンシティ推進室 ☎27-8463

結婚新生活スタートアップセミナーを開催します

県は、新婚夫婦に対し、将来のライフプランや仕事と子育ての両立、多様な働き方などについて、結婚新生活スタートアップセミナーを開催します

●市内開催予定

日時：7月11日(日)13時30分～14時30分
場所：イオンタウン釜石2階 しごと・くらしサポートセンター 会議室
内容：新婚夫婦のライフプラン(ファイナンシャルプラン)を考える
講師：日本FP協会岩手支部 大久保 名美さん

- ※受講には申し込みが必要です
- ※市外で開催されるセミナーもオンラインで受講可能です。詳しくは (公財)いきいき岩手支援財団のホームページをご確認ください



財団のホームページ

申し込み・問い合わせ (公財)いきいき岩手支援財団 ☎019-626-0196

コロナに負けないで! 「かまいし学生エール便」

新型コロナウイルスの影響で、新しい生活が楽しくスタートできていない、今までどおりの生活ができないなど、大変な思いをされている学生の皆さんに、応援の意味も込めて、ふるさとの特産品詰め合わせセットを送ります。ご家族から釜石を離れている学生に伝えていただき、お申し込みください。



対象	①釜石出身（世帯主が釜石にいる人）で、現在大学、大学院、短大、専門学校、予備校などに在学中の学生 ②岩手大学釜石キャンパスの学生
申込方法	株式会社かまいしDMCのホームページからお申し込みください 受付期間 6月1日(火)～30日(水) かまいし学生エール便 検索
その他	女性限定で、一部を生理用品に変更した「レディースセット」を用意しました。希望する人はお申し込みください。

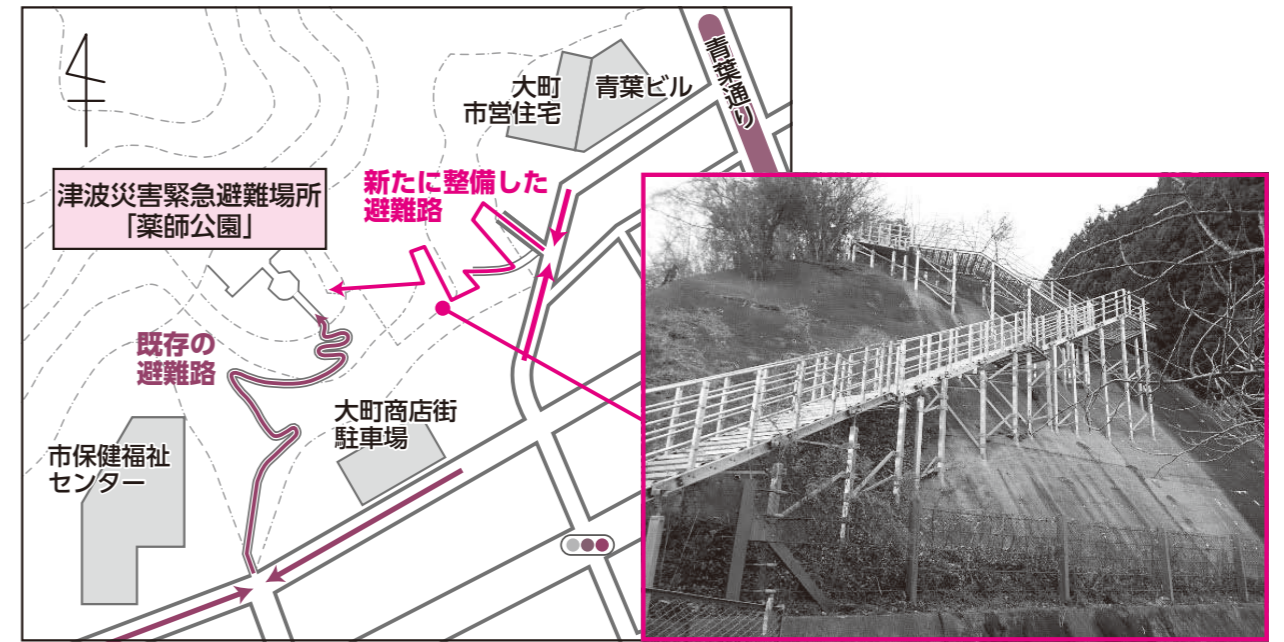
※この事業は、市が株式会社かまいしDMCへ委託しています

問い合わせ 市商工観光課 移住定住相談センター ☎27-7222

大町地区津波避難路が完成しました

市は津波浸水予想区域から高台への避難をより円滑にするため、大町地区に新たに津波避難路を整備しました。

この避難路から、津波災害緊急避難場所の「薬師公園」に避難できます。気象庁から津波警報または大津波警報が発表され「薬師公園」に避難する際にご活用ください。なお、ウォーキングなど平常時の利用はご遠慮ください。



問い合わせ 市防災危機管理課 ☎27-8441

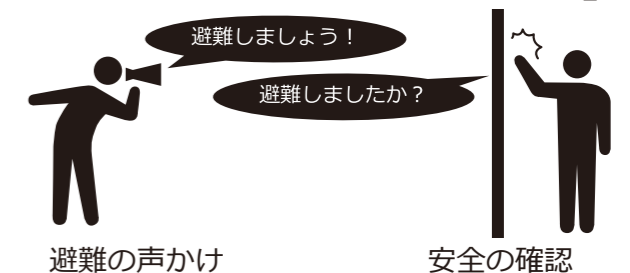
土砂災害に注意しましょう! 本格的な大雨シーズンを迎えます

これから大雨の季節を迎えます。土砂災害から身を守るため、あらかじめ自宅周辺における土砂災害の危険性や避難経路、避難情報の入手方法などを確認し、いざというときに備えましょう。

また、避難は**周りの人と声をかけあって明るいうち**に行うようお願いします。

2021年「土砂災害・全国防災訓練」の実施

2021年キャッチフレーズ
「避難の声かけ、安全の確認」



避難の声かけ

安全の確認

県のホームページで関連情報を公開しています

県の土砂災害警戒区域等の指定・基礎調査結果公表状況



岩手県土砂災害警戒情報システム (土砂災害の危険度情報)



県沿岸広域振興局土木部 河川港湾課 ☎27-5572

県土整備部 砂防災害課 ☎019-629-5922

問い合わせ 市防災危機管理課 ☎27-8441