

$$S=1/600$$


金 石 公 共 下 水 道 事 業				
図 番	平面図（１）			
11 - 1				
縮 尺	図 示			
大畑第1地区污水管布設工事（その7）				
審査		設計		製図

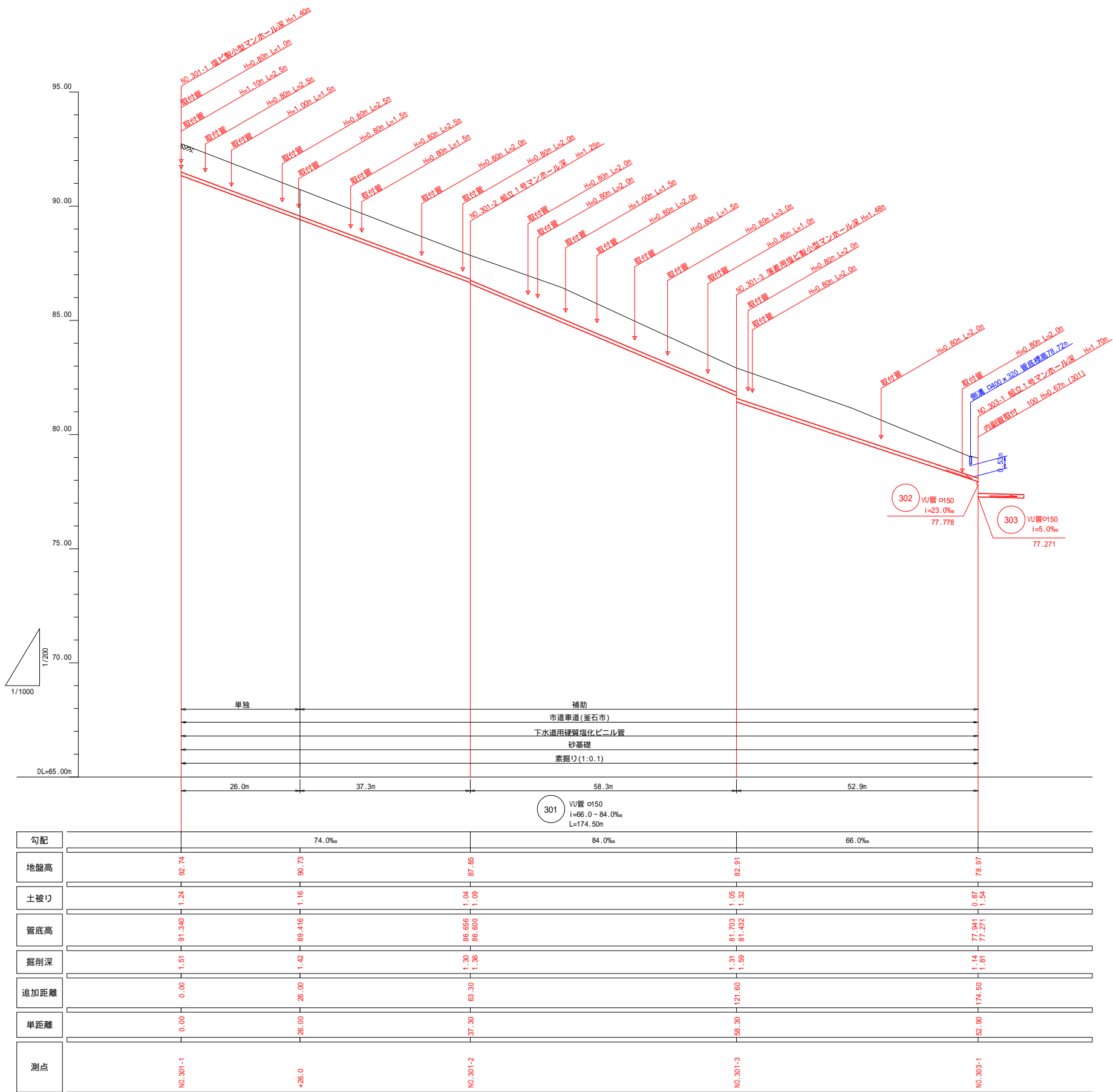
平面図(2)

S=1/250



釜 石 公 共 下 水 道 事 業				
図 番	平面図（２）			
11 - 2				
縮 尺	図 示			
大畑第1地区污水管布設工事（その7）				
審査		設計		製図

縦断図(1)
H=1/1000
V=1/200

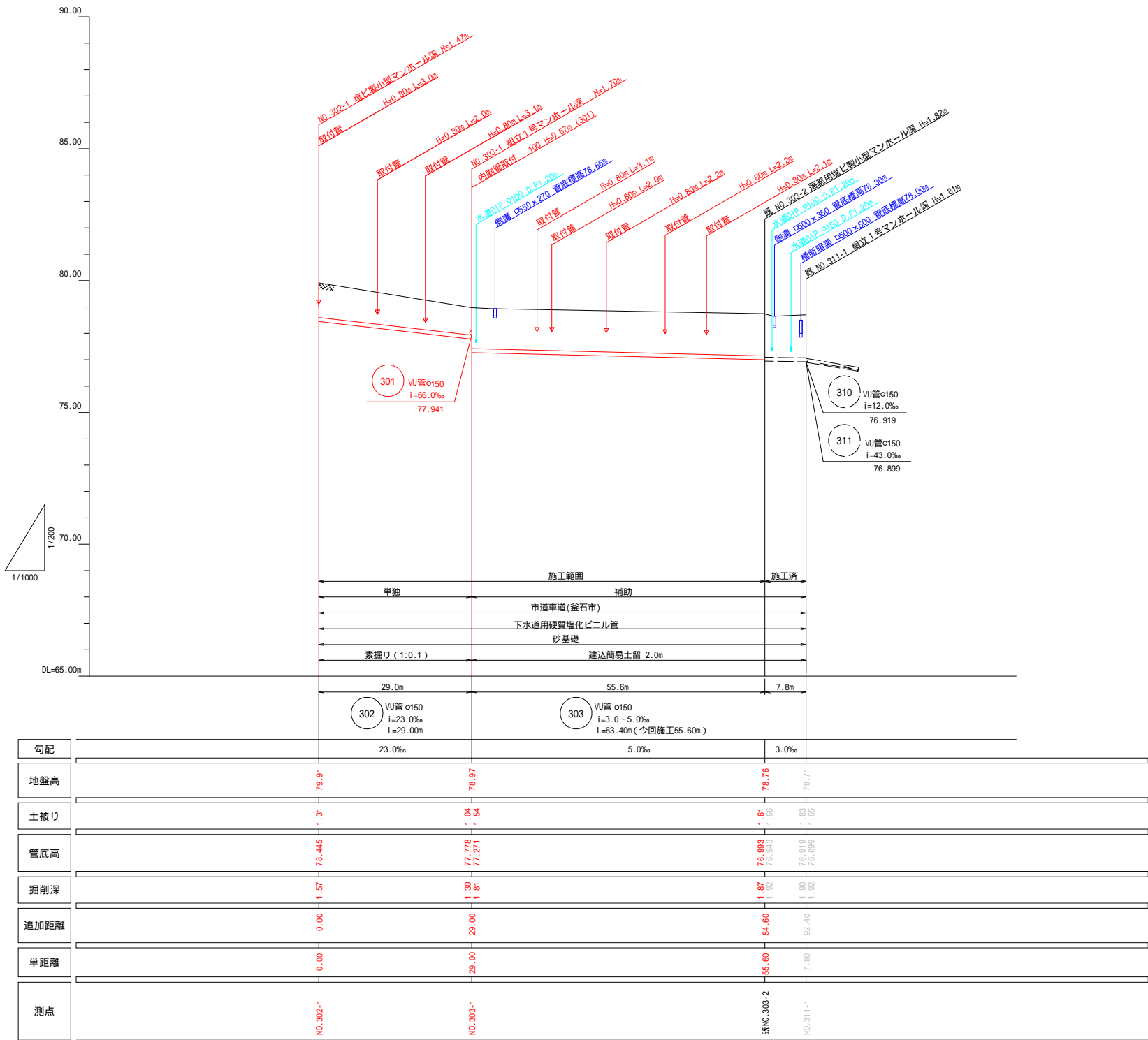


301

釜石公共下水道事業				
図 番	縦断図（１）			
11 - 3				
縮 尺	図 示			
大畑第1地区污水管布設工事（その7）				
審査		設計		製図

縦断図(2)

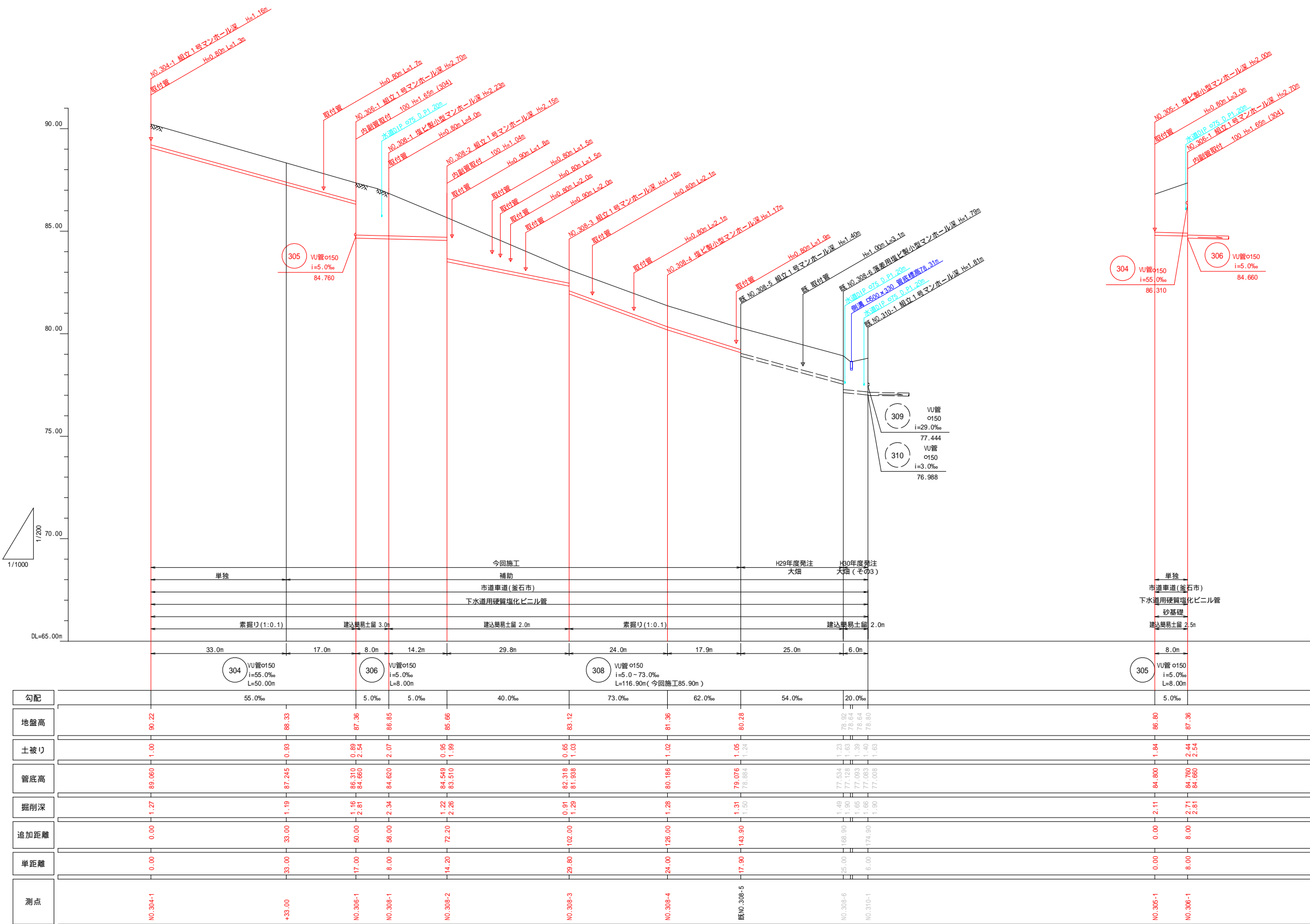
H=1/1000
V=1/200



302 303

釜石公共下水道事業				
図 番	縦断図（２）			
11 - 4				
縮 尺	図 示			
大畑第1地区污水管布設工事（その7）				
審査		設計		製図

縦断図(3)
H=1/1000
V=1/200

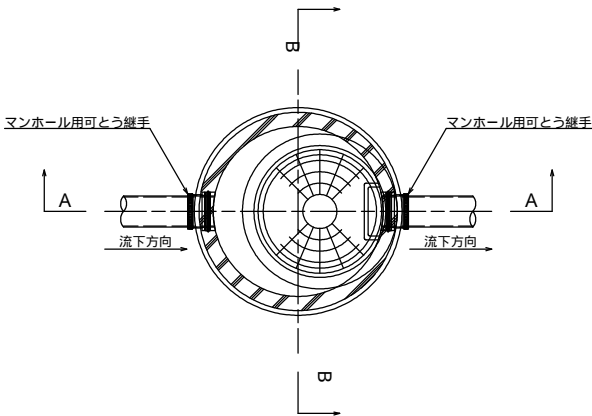


304 306 308 305

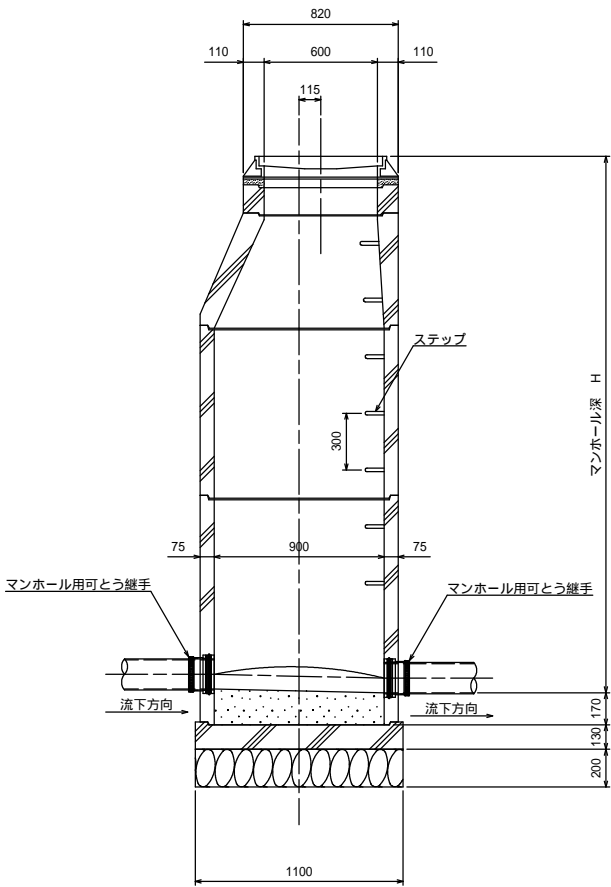
釜石公共下水道事業				
図 番	縦断図（３）			
11 - 5				
縮 尺	図 示			
大畑第1地区污水管布設工事（その7）				
審査		設計		製図

1号マンホール標準構造図 S=1:20

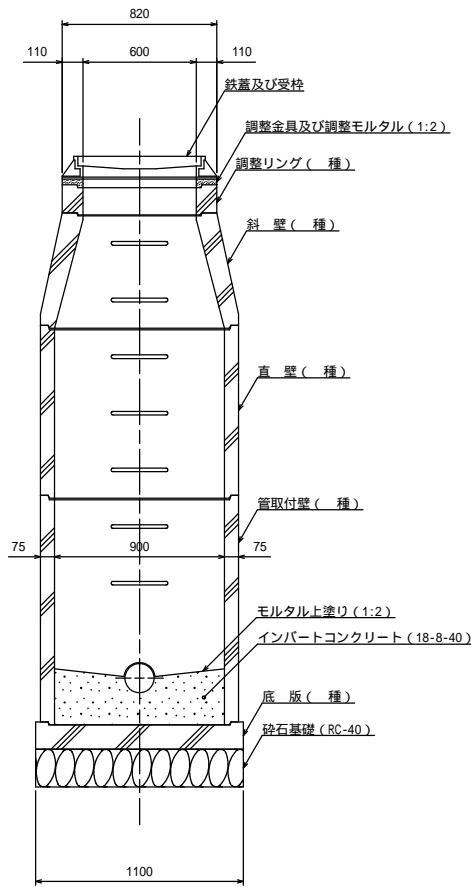
平面図



A - A断面図



B - B断面図

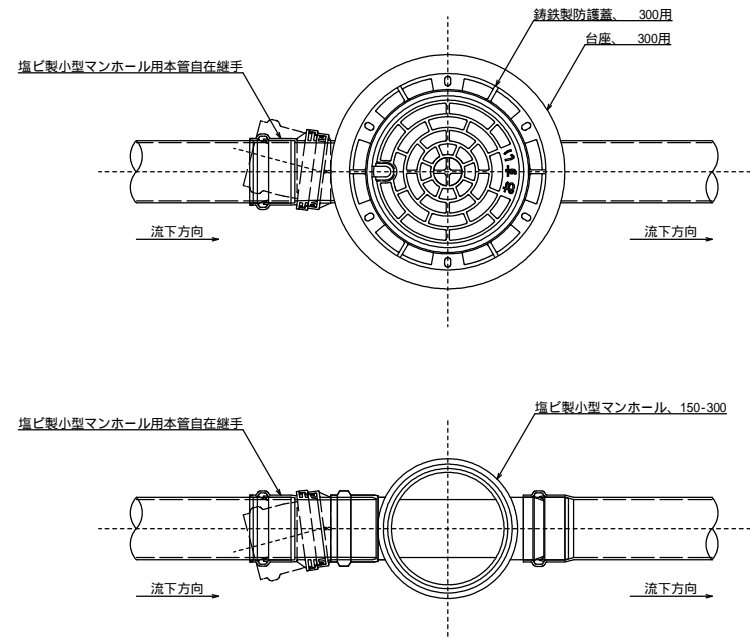


地上より5m以深に設置となるマンホール部材は 種とする。
また、マンホール深が5m以上となる場合は、マンホールの中間付近に
中間スラブ(F R P製、二分割後付用)を設置する。

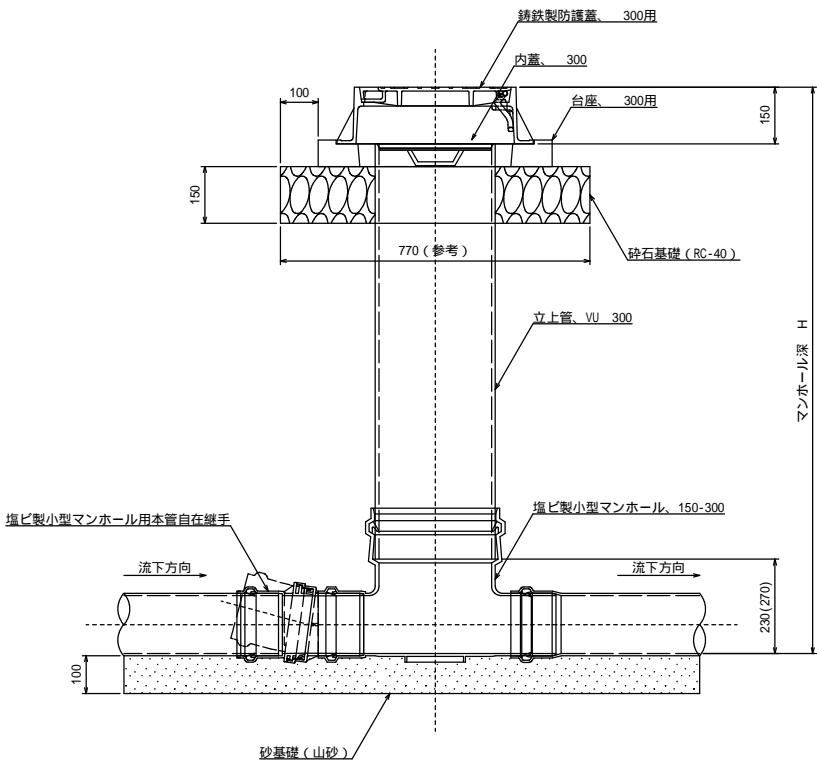
釜石公共下水道事業				
図 番	1号マンホール標準構造図			
縮 尺	1:20			
大畑第1地区污水管布設工事(その7)				
審 査		設 計	製 図	

塩ビ製小型マンホール標準構造図 縮尺 1:10

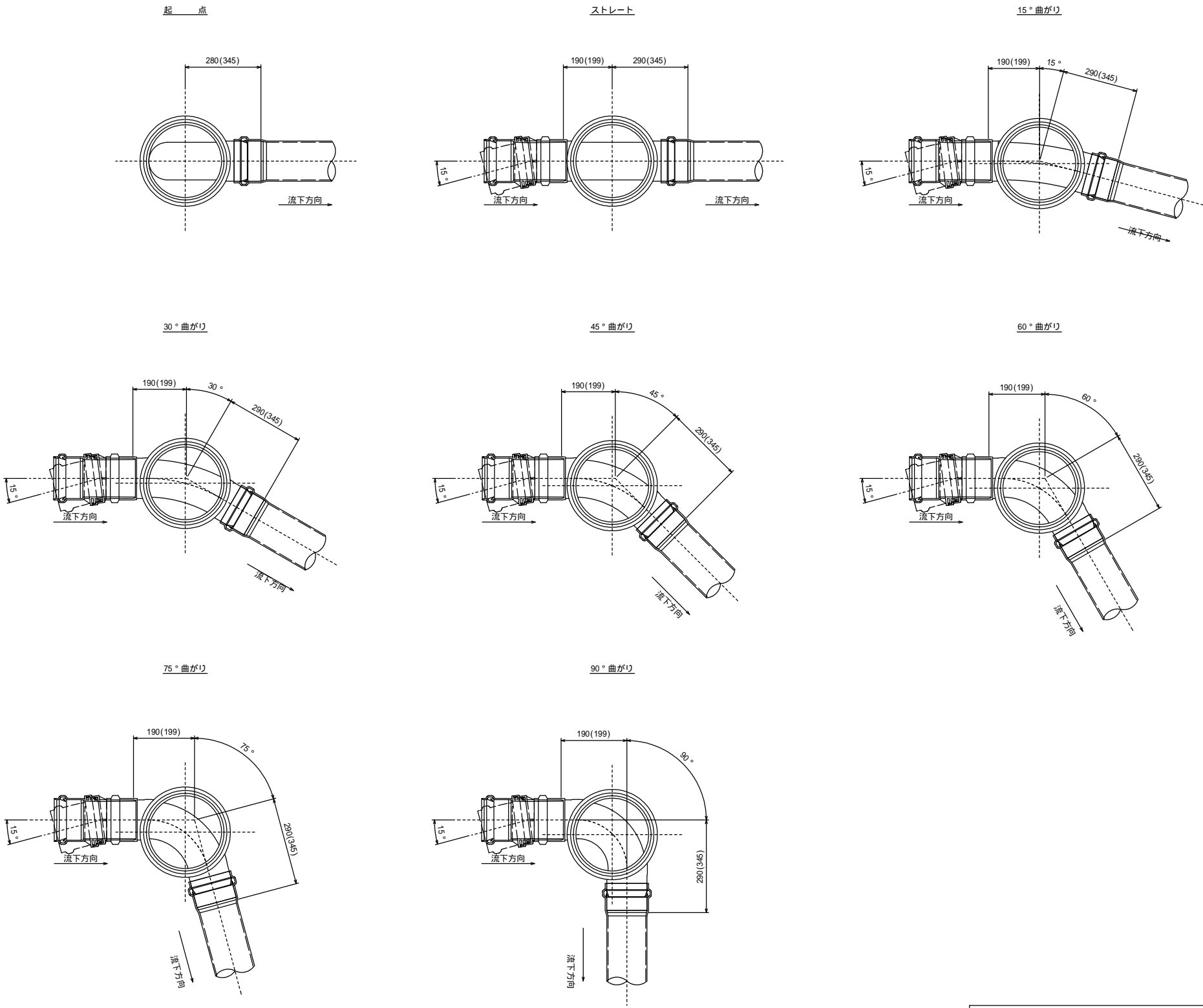
平面図



断面図

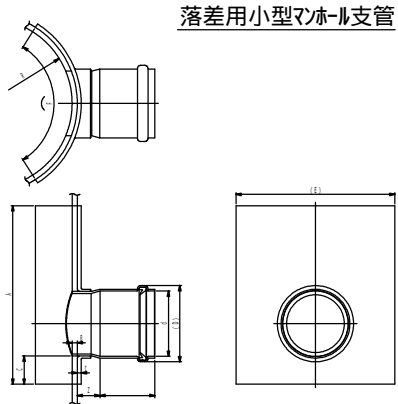
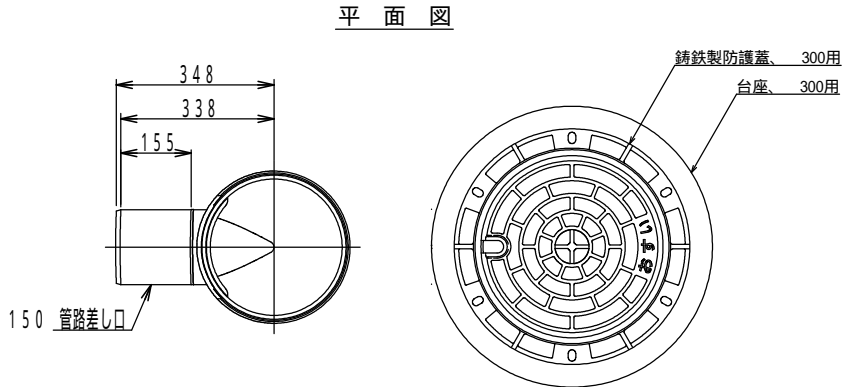
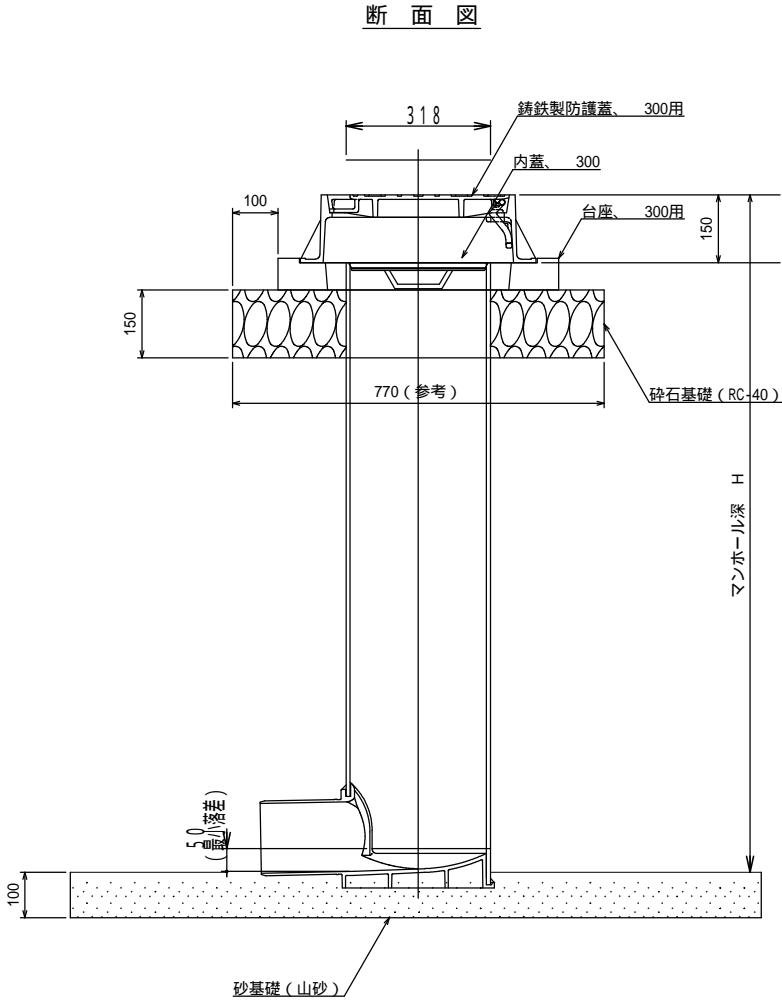


マンホール参考詳細図



寸法は参考寸法である。
また、()内は本管がリブ管の場合の参考寸法。

釜石公共下水道事業				
図 番	塩ビ製小型マンホール標準構造図			
11 - 7				
縮 尺	1:10			
大畑第1地区汚水管布設工事（その7）				
審査		設計		製図

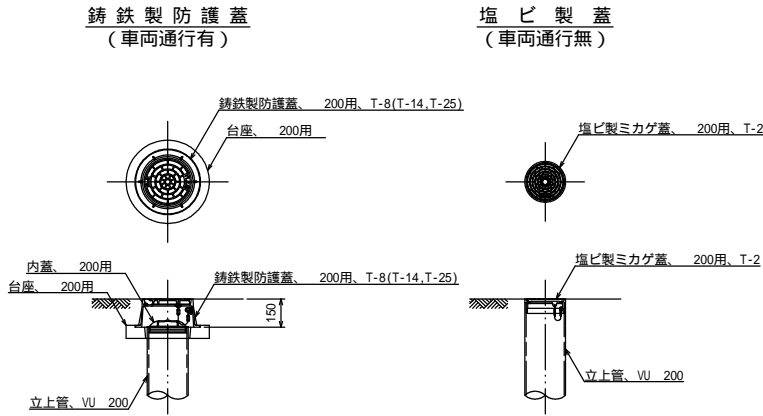
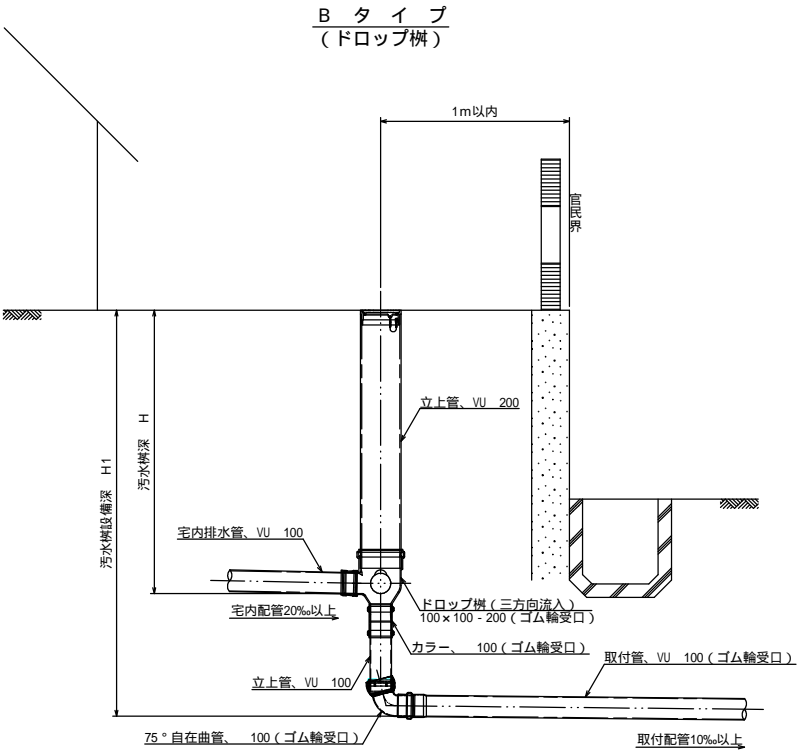
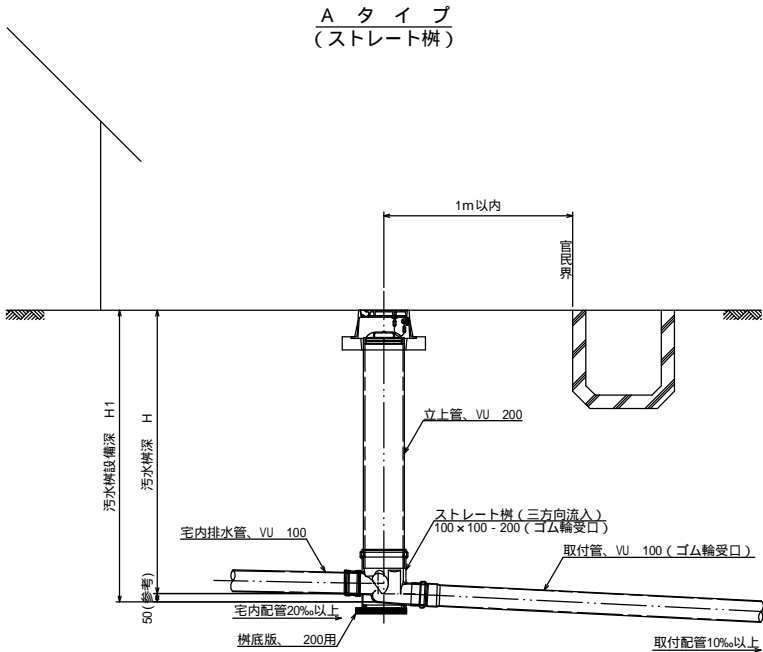


記号	d	D		Z	t (最小)	A (最小)	B (最大)	C	E	F	R (標準)
300-150	166.6	196	110	49	7	315	9.2	50	280	320	159

釜石 公 共 下 水 道 事 業				
図 番	落差用塩ビ製小型マンホール標準構造図			
11 - 8				
縮 尺	1:NS			
大畑第1地区污水管布設工事（その7）				
審 査		設 計		製 図

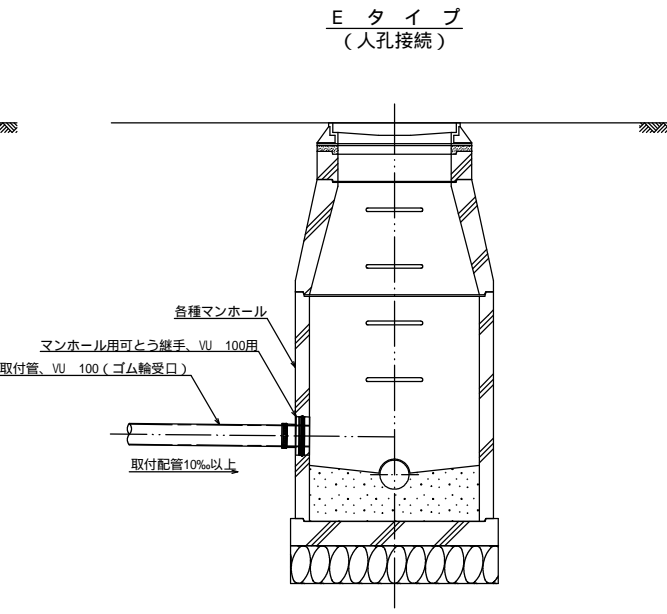
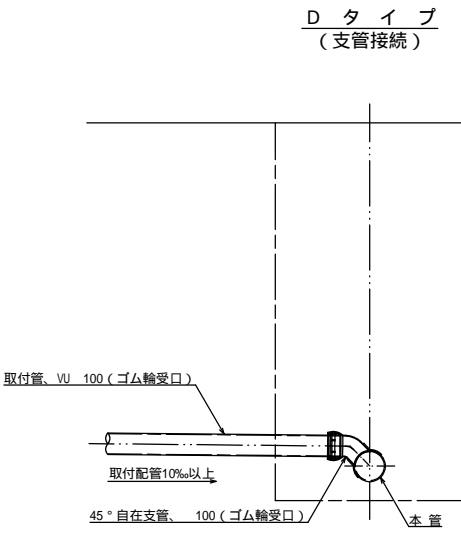
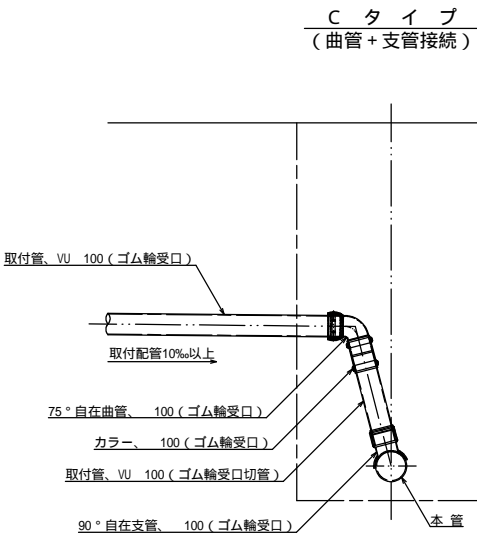
汚水樹タイプ

汚水樹蓋詳細図



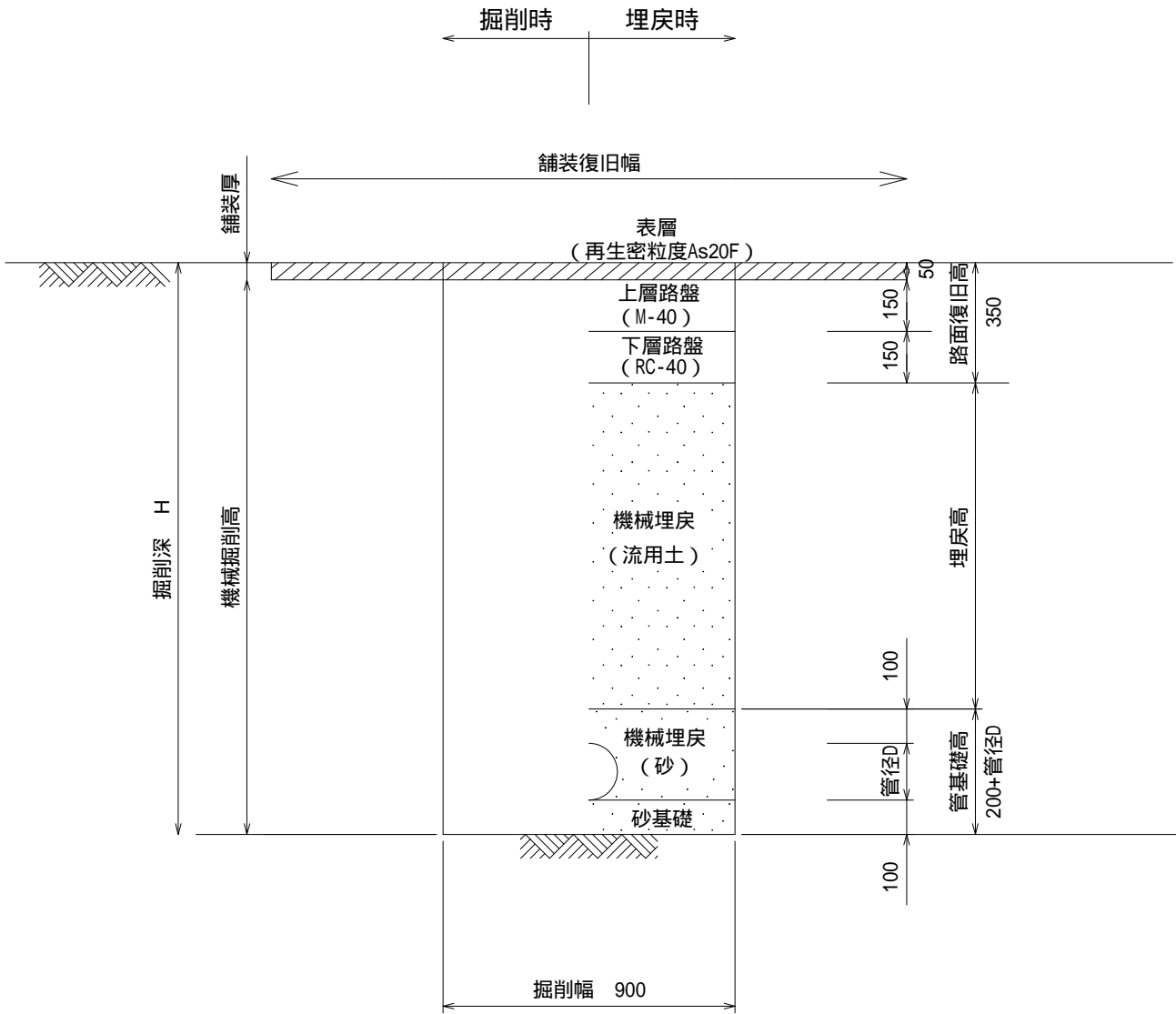
汚水樹を道路上に設置する場合、防護蓋の耐荷重はマンホール蓋に準拠とする。

本管接続タイプ



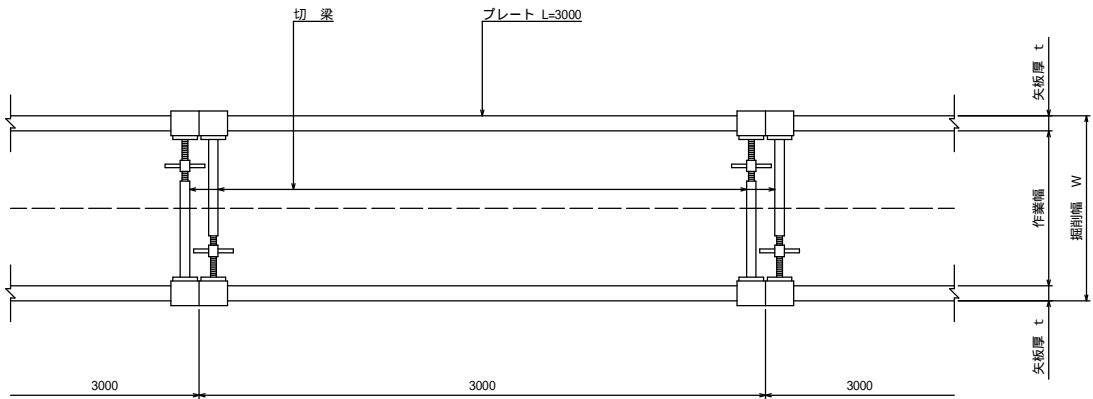
釜石公共下水道事業				
図 番	汚水樹及び取付管標準構造図			
11 - 9				
縮 尺	1:20			
大畑第1地区汚水管布設工事 (その7)				
審 査		設 計	製 図	

掘削深1.5m超え
(建込簡易土留)

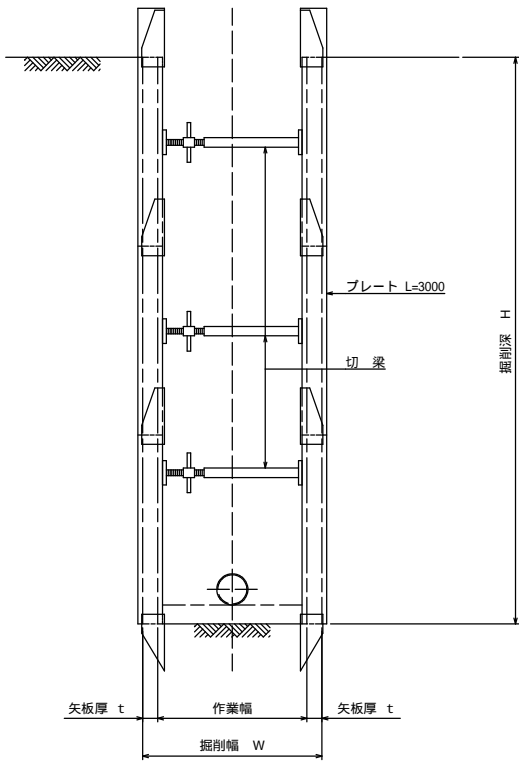


建込簡易土留工
(掘削深1.5m超え)

平面図

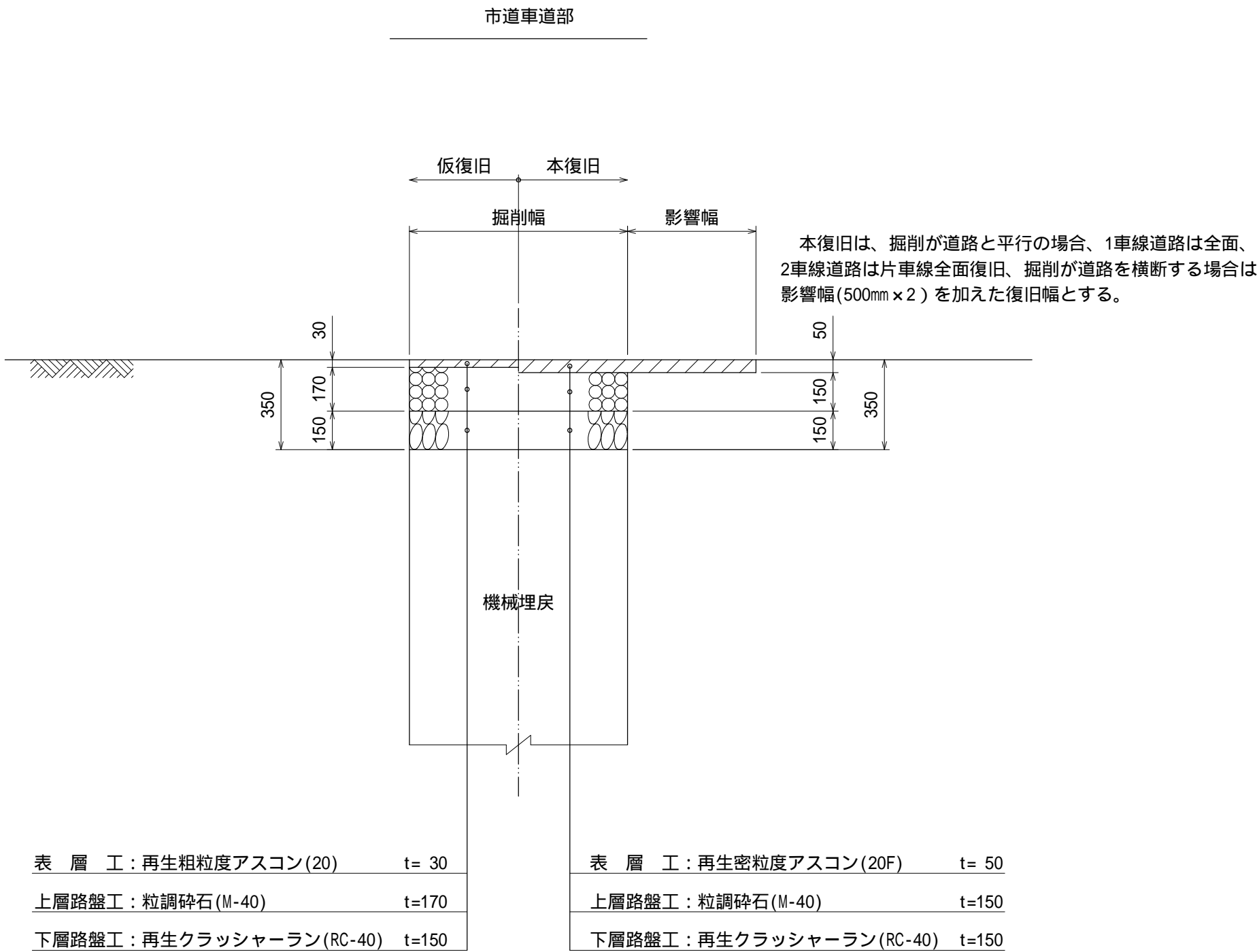


断面図



釜石公共下水道事業				
図 番		土工及び土留工標準構造図		
11 - 10				
縮 尺		図 示		
大畑第1地区污水管布設工事（その7）				
審査		設計		製図

路面復旧図 縮尺 1:10



釜石公共下水道事業				
図番	路面復旧図			
11 - 11				
縮尺	1:20			
大畑第1地区污水管布設工事（その7）				
審査		設計		製図