



デザイン：石ノ森章太郎  
生涯学習のマスコット“マナビィ”

# まなびい 釜石

令和3年1月15日号

学びと実践が循環する生涯学習社会をめざして

No.94

発行：市まちづくり課 生涯学習係 ☎27-8454

## 令和3年「釜石市成人のつどい」をウェブ配信で開催しました

釜石市成人のつどいは、1月10日(日)に新型コロナウイルス感染症対策を講じた上で開催を検討しましたが、国内および県内の感染拡大の状況などから、新成人、ご家族および市民の健康と安全を最優先に考え、参集開催を行わず、ウェブ配信に変更し開催しました。

現在、YouTubeチャンネルで動画を視聴することが出来ますので、市のホームページのリンクなどからご視聴ください。(視聴期間：1月31日(日)まで/YouTubeチャンネル：「ラグビーのまち釜石〜Rugby Town KAMAISHI〜」)

また、1月に、市内在住の新成人と市外在住で出席の申し込みがあった新成人へ、記念品などを郵送しました。記念品などが届いてない場合は、市まちづくり課生涯学習係までご連絡ください。



送付受付期限	2月26日(金)まで 各日8時30分～17時15分(土・日曜日、祝日を除く)
送付内容	記念品(エコバッグ)、式典パンフレット、各種新成人向けパンフレット・チラシ

## 12月～3月は

### 釜石市減塩取り組み強化期間です!

釜石市の脳血管疾患の年齢調整死亡率は県内でも高い状況です。その原因のひとつに塩分のとりすぎによる高血圧が挙げられます。毎日の食生活を見直すことは脳血管疾患の予防だけでなく「健康づくり」全体につながります。まずはできることから、みなさんでコツコツ「減塩」に取り組ましましょう。また、健康づくりにつながる出前講座を多数用意しています。詳細は市のホームページをご覧ください。

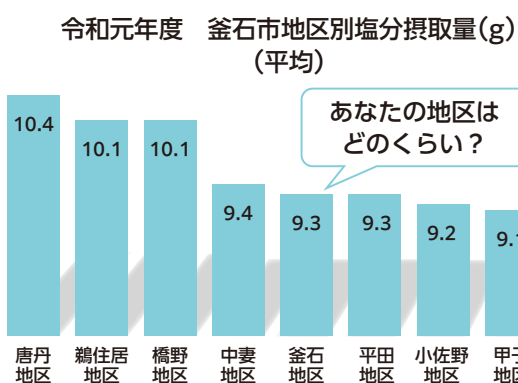
スープを残して  
塩分を半分に!



釜石市の平均塩分摂取量は…1日あたり**9.4g**(令和元年度 釜石市特定健診結果より)

日本人の食塩相当量 目標量は…1日あたり**男性7.5g未満・女性6.5g未満**

(日本人の食事摂取基準2020年版より)



## かまいしの生涯学習

## ちょこっと



No.5

### 放課後子ども教室って?

「放課後子ども教室」は、地域の皆さんなどに参画いただき、放課後の子どもたちの安全・安心な居場所をつくり、勉強やスポーツ、体験活動などのさまざまな学習機会や地域交流の場を提供する取り組みです。市内では、6教室開催しています。学習支援コーディネーター(協働活動支援員)の企画の下、子どもたちの自主的な遊びや宿題の見守り、工作、ニュースポーツ、環境学習、ハロウィンやクリスマスなど季節のイベントなど、さまざまな活動を行っています。主な対象は小学生ですが、全ての子どもたちが参加できますので、ぜひご利用ください。

地域の皆さんから、子どもたちの活動を見守っていただく安全管理員(協働活動サポーター)を随時募集しています。詳細は、市まちづくり課までお気軽にご連絡ください。



手洗い30秒チャレンジ

平田MOSICA

「ペットボトルダーツ」を楽しむ子どもたち

ばしょまえ交流館



## 転出・転入者向け 4月保育所入所申し込み

## 休日受け付けのお知らせ

日時 1月23日(土)、2月27日(土)13時～17時

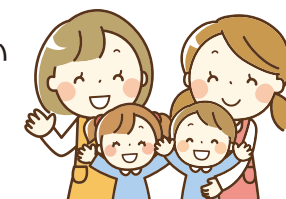
場所 市子ども課(市保健福祉センター2階)

対象 ①市外に転出予定で、転出先で保育所入所を希望する人  
②2月28日(日)までに市外から転入予定で、保育所への入所を希望する人  
※3月以降に転入予定の人は、現在お住まいの市町村で手続きをしてください  
※申込済の人は手続き不要です

持ち物 家庭の状況により必要書類が異なりますので、お問い合わせください

その他 2月27日(土)以降に転出入が決まった場合は、随時ご相談ください

※転出入以外の入所申し込みは受け付けを終了しました



問い合わせ 市子ども課 次世代育成係 ☎22-5121

## 宮古児童相談所

## 巡回相談のお知らせ

お子さんの成長過程で、悩んだり、不安になったりすることはありませんか?

宮古児童相談所では、18歳未満のお子さんを対象とした、子育てに関する相談、療育手帳の判定などを行っています。医師や児童心理士などの専門職員が個別に相談を受け、お子さん一人一人に合わせた関わり方をアドバイスします。

相談は予約制です。時間など詳細は市子ども課にお問い合わせください。

相談の実施日

日時 2月16日(火)10時～15時

会場 市保健福祉センター9階

内容 子どもの養育や療育についての助言・指導の他、必要に応じて心理学的判定を実施します

申込期限 2月3日(水)

申し込み・問い合わせ 市子ども課 子ども福祉係 ☎22-5121

温かな時間

ベビーホーム・虹  
施設長 岩間 久美子

「ベビーホーム・虹」は0歳児から2歳児まで定員12人の小規模保育事業所B型です。

異年齢保育を実施しており、子どもたち全員がほとんど同室で生活しています。また、子どもの成長を大切に、ほのぼのとした空間での保育を日々行っています。

天気の良い日は、公園に行ったり、散歩に行くことも多く、近所の皆さんに出会うと子どもたちは「おはようございます!」とあいさつ。恥ずかしがり屋さんは、モジモジしながらもニコニコ笑顔で手を振ります。そして近所の皆さんから「おはよう、いつてらしゃい!」など声をかけていただき、見守られながら過ごしています。

日々ほのぼのとした保育と、地域の皆さんの温かい見守りの2つの温かな時間を大切に、子どもたちがいつまでも笑顔で過ごせるように、これからも職員全員で頑張っていきたいと思っています。

