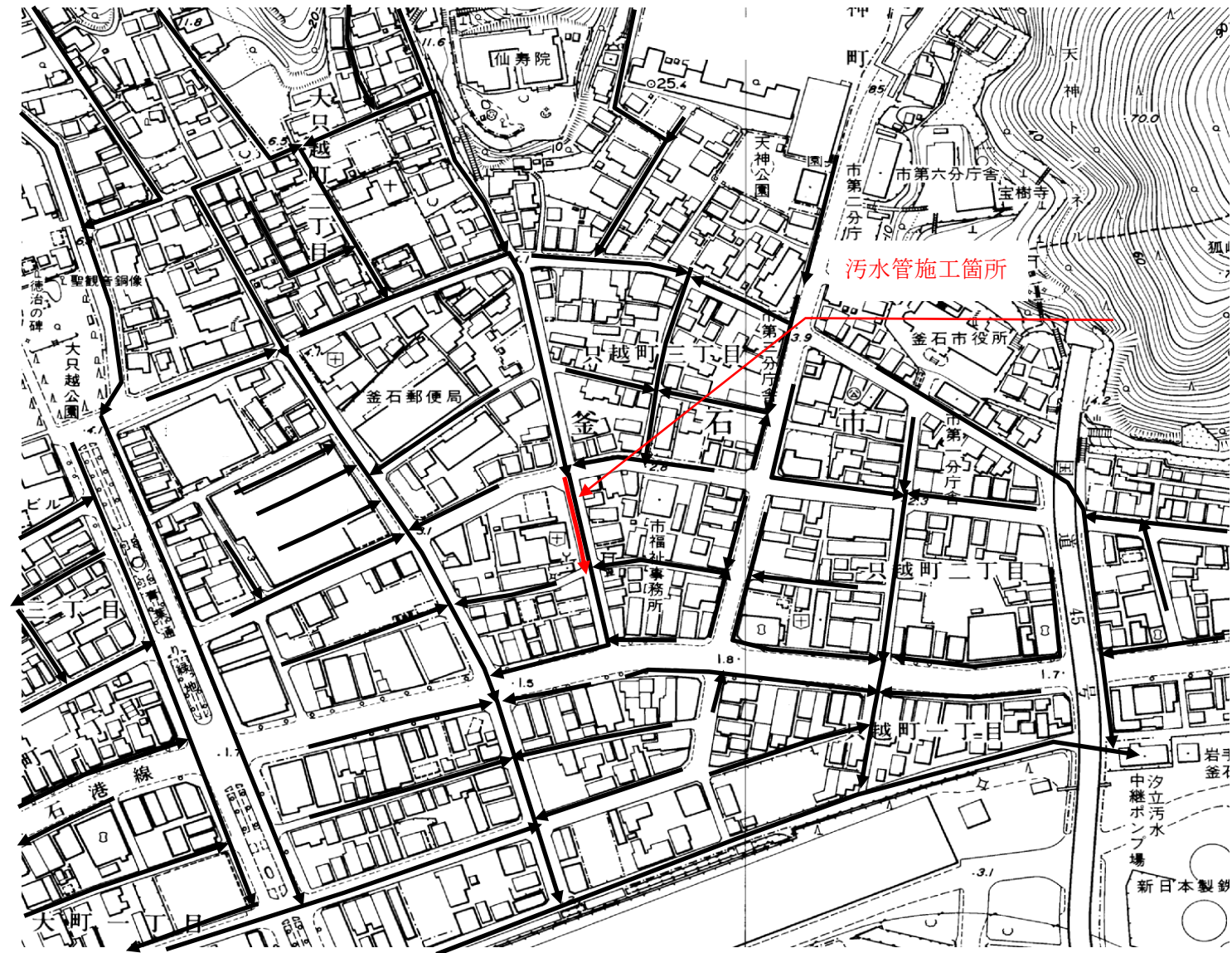


位置図



釜石(只越)地区污水管布設工事施工箇所図

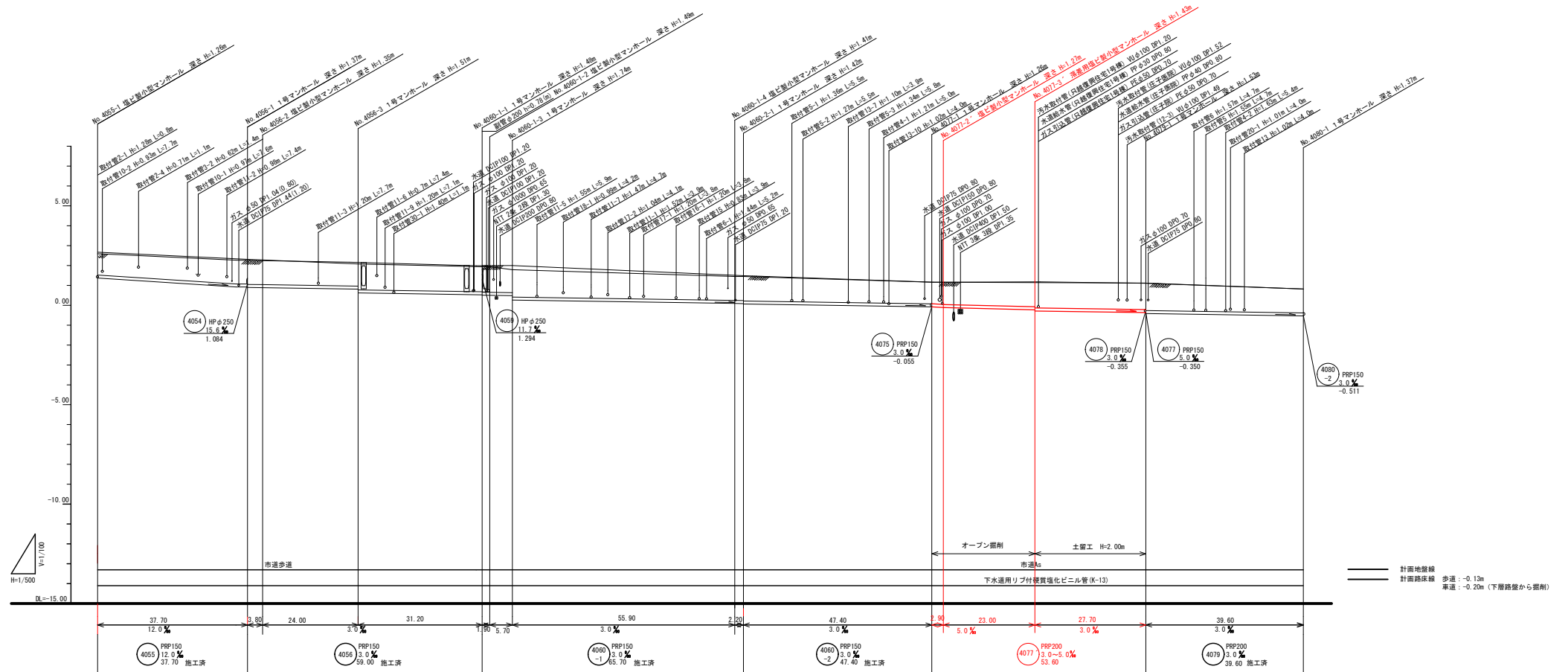


平面図 S=1/500



釜石公共下水道事業			
図番	平面図		
6-1			
縮尺	図示	令和	年 月
釜石(只越)地区污水管布設工事			
審査	設計	製図	

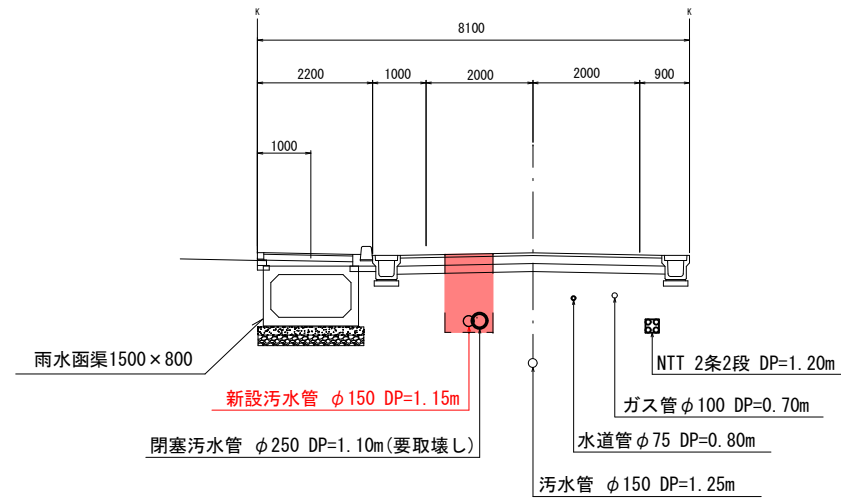
縦断面図 縮尺 縦横 1/100 1/500



標準横断面図 縮尺 1:50

No.4077-2' +18.00

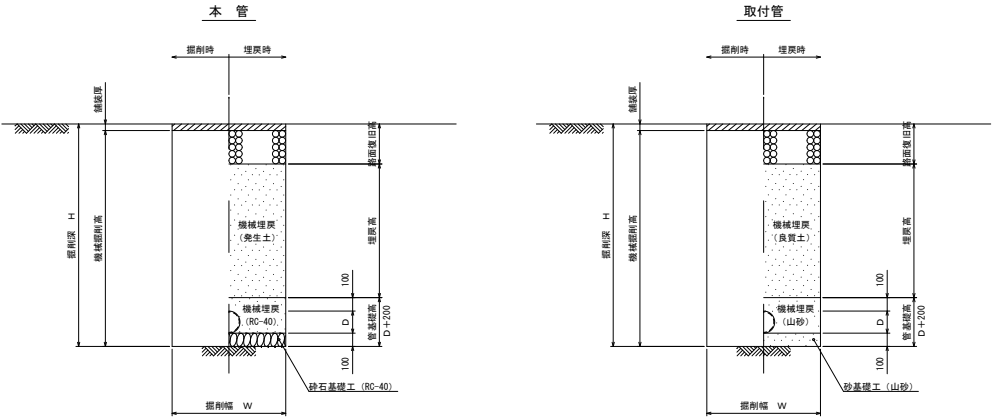
GH=1.15m



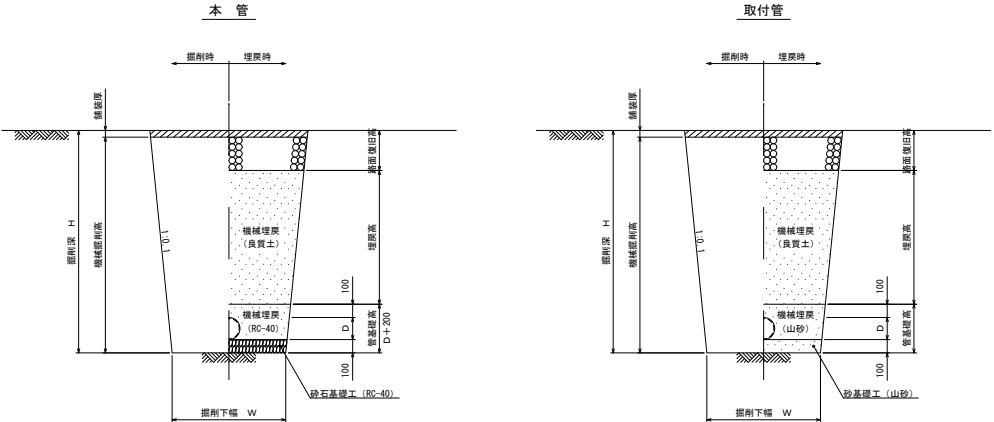
DL=-5.000

釜石公共下水道事業				
図番	横断面図			
6-3				
縮尺	図示	令和	年	月
釜石(只越)地区污水管布設工事				
審査		設計		製図

掘削深1.5m超え
(軽量鋼矢板土留)

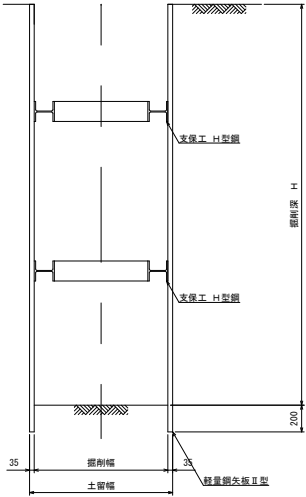


掘削深1.5m以下
(オープン掘削)

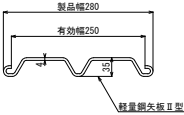


管種・口径	管外径 D (mm)	掘削下幅 W (mm)
VUφ100	114	550
PRPφ150	156	550
PRPφ200	206	550

軽量鋼矢板土留工
(掘削深1.5m超え)



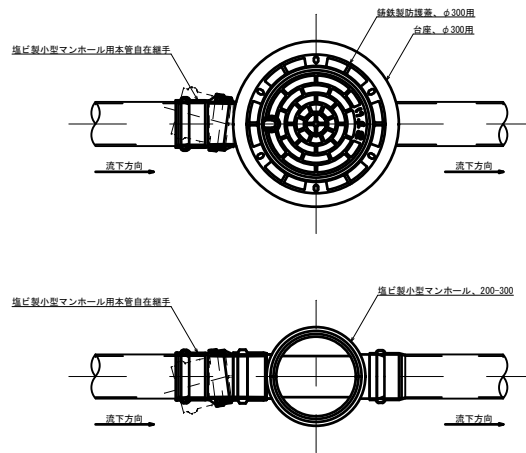
軽量鋼矢板部材断面図 S=1.5



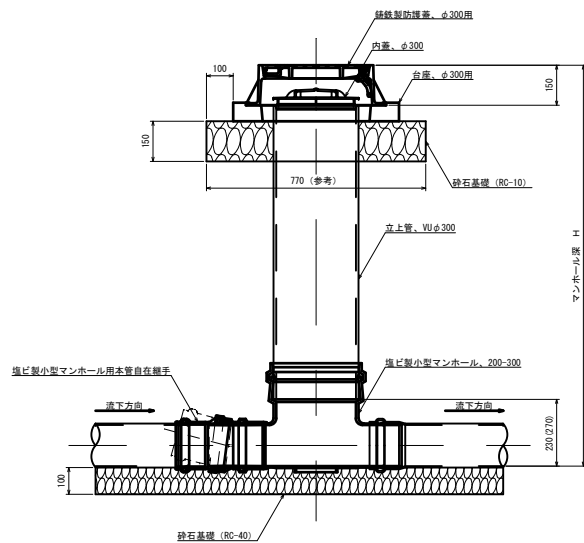
釜石公共下水道事業				
図番	土工及び土留工標準構造図			
6-4				
縮尺	1:20	令和	年	月
釜石(只越)地区污水管布設工事				
審査		設計	製図	

縮尺 1:10

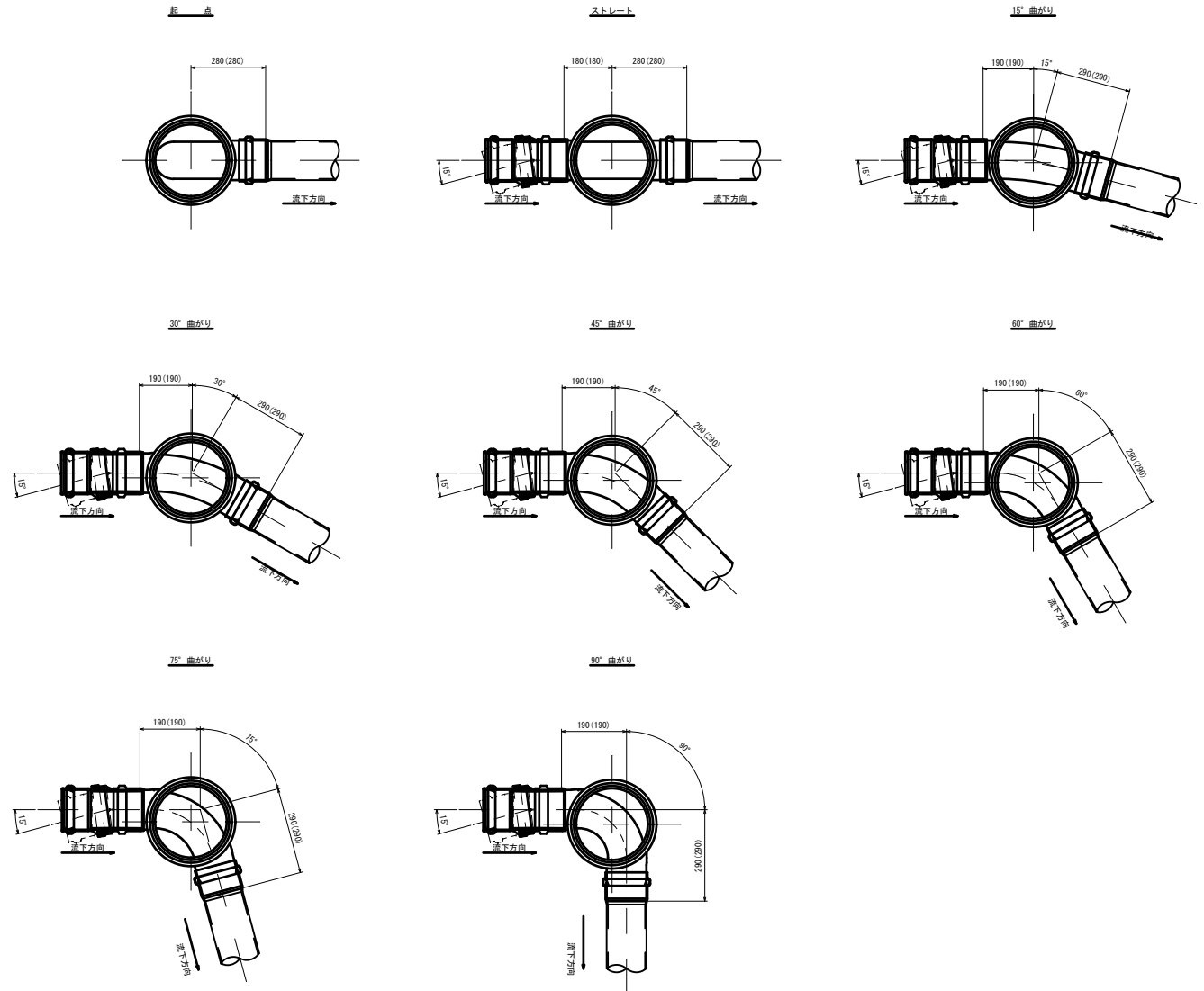
平面图



断面图



マンホール参考詳細図

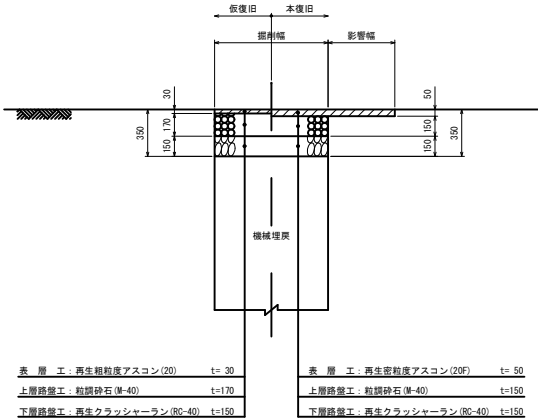


※寸法は参考寸法である。
また、() 内は本管がリブ管の場合の参考寸法。

金 石 公 共 下 水 道 事 業				
図 番	塩ビ製小型マンホール標準構造図			
6-5				
縮 尺	1:10	令 和	年	月
金 石 (只 越) 地 区 汚 水 管 布 設 工 事				
審 査		設 計		製 図

路面復旧図 縮尺 1:20

市道車道部



釜石公共下水道事業				
図番	路面復旧図			
6-6				
縮尺	1:20	令和	年	月
釜石(只越)地区污水管布設工事				
審査		設計	製図	