

地域課題（要望）カルテ

1. 地域会議記入欄

地区№	1	課題日時	令和 5年 6月 13日
地域会議名	甲子地域会議	町内会名	大橋町内会
課題項目	（大橋 地区） 町内入り口の観光看板の修繕【新規】		
課題内容	大橋地区への国道からの入口には以前設置いただいた観光看板があるが、老朽化で塗装の剥げ、日焼けが進んでおり、本来の観光看板の役割を果たしておらず地域自体が老いているように感じられる。また情報内容等も古いため、修繕を希望する		
課題場所住所	甲子町第1地割地内 国道283号脇		
課題場所 写真又は地図			

2. 市担当課記入欄

担当課名	商工観光課	担当者名	高橋
処理区分設定	①実施	②実施調整	③実施困難
処理対応方針	平成31年3月9日に釜石自動車道が全線開通し、釜石仙人峠 IC を利用して来釜する方々が多く、内陸から甲子地区を経由した本市への来訪アクセスの変化による交通量減少に伴い、当観光看板の役割は果たしたと考えられますが、国の登録有形文化財に登録されている旧釜石鉱山事務所への誘客につながることから、修繕する方向で検討してまいります。		
処理対応経過			
最終対応結果			

地域課題（要望）カルテ

1. 地域会議記入欄

地区№	2	課題日時	令和 5年 6月 15日
地域会議名	甲子地域会議	町内会名	唄貝町内会
課題項目	(唄貝 地区) 市道 町内の国道裏通りの配水処理【新規】		
課題内容	唄貝地区への市道は狭く側溝整備等が難しい道路であるが、近年の大雨等で市道上を雨水が走り近隣住宅地内への侵入や、車両、歩行者の通行に危険が生じている状況であり、道路上のアスカーブ設置や、水を排水するような処置を願いたい。		
課題場所住所	甲子町第2地割地内 市道		
課題場所 写真又は地図	 <p>国道からの雨水が市道に近接する宅地内に流れ込むため、アスカーブ等の設置を希望</p> <p>市道の傾斜に沿って雨水が市道上を走るため、排水対策を希望</p> <p>市道脇で排水路設置の可能性ある箇所</p> <p style="text-align: right;">八坂稲</p>		

2. 市担当課記入欄

担当課名	建設課	担当者名	瀬戸
処理区分設定	①実施	②実施調整	③実施困難
処理対応方針	今後整備を検討してまいります。 今後もパトロールを実施してまいります。		
処理対応経過			
最終対応結果			

地域課題（要望）カルテ

1. 地域会議記入欄

地区№	3	課題日時	令和 5年 5月 29日
地域会議名	甲子地域会議	町内会名	大松町内会
課題項目	（大松 地区） 旧大松小体育館（避難所）入り口正面の金網扉の修繕【新規】		
課題内容	旧大松小体育館は、大松地区の災害時避難所となっているが、体育館入り口正面の金網フェンス扉が老朽化で開閉できない状態であり、災害時の避難、特に足の不自由な高齢者の受け入れに支障をきたしており、修理を実施願いたい。		
課題場所住所	甲子町第3地割225（旧大松小学校・入口の金網扉）		
課題場所 写真又は地図			

2. 市担当課記入欄

担当課名	資産管理課	担当者名	澤本
処理区分設定	①実施	②実施調整	③実施困難
処理対応方針			
処理対応経過			
最終対応結果	甲子地域会議及び体育館利用者により、金網扉の破損していた開閉部分を修繕。開閉可能とするとともに、さび落とし、再塗装実施していただいた。		

地域課題（要望）カルテ

1. 地域会議記入欄

地区№	4	課題日時	令和 5年 5月 29日
地域会議名	甲子地域会議	町内会名	大松町内会
課題項目	（大松 地区） 旧大松小体育館（避難所）前階段の手すり設置【新規】		
課題内容	<p>旧大松小体育館は、大松地区の災害時避難所となっているが、体育館手前の階段が急こう配の上、手摺がなく高齢者等が昇降する際に転倒して怪我をする危険があります。安心・安全な避難を行う上で手摺の設置が必要</p> <p>なお、同体育館は市民の健康増進活動等に広く利用されている利用者の多い施設である</p>		
課題場所住所	甲子町第3地割225（旧大松小学校・入口の金網扉）		
課題場所 写真又は地図			

2. 市担当課記入欄

担当課名	資産管理課	担当者名	澤本
処理区分設定	①実施	②実施調整	③実施困難
処理対応方針			
処理対応経過			
最終対応結果	令和5年度に旧大松小体育館の利用者有志により、応急的な手摺を設置頂いておりましたが、使用上の安全を考慮し令和5年度予算で手摺の設置を実施しております。（資産管理課庁舎等維持管理費にて）		

地域課題（要望）カルテ

1. 地域会議記入欄

地区№	5	課題日時	令和 5年 6月28日
地域会議名	甲子地域会議	町内会名	洞関町内会
課題項目	(洞関 地区) 道路拡幅【新規】		
課題内容	周囲に住宅が新築され、交通量も多くなっている。 市道と脇の土地との段差があり、ガードレールの設置を希望		
課題場所住所	甲子町7-198-4の裏側		
課題場所 写真又は地図			

2. 市担当課記入欄

担当課名	建設課	担当者名	瀬戸
処理区分設定	①実施	②実施調整	③実施困難
処理対応方針	今後整備を検討してまいります。 今後もパトロールを実施してまいります。		
処理対応経過			
最終対応結果			

地域課題（要望）カルテ

1. 地域会議記入欄

地区№	6	課題日時	令和 5年 6月28日
地域会議名	甲子地域会議	町内会名	洞関町内会
課題項目	（ 洞関 地区） 道路拡幅【新規】		
課題内容	周囲に住宅が新築され、交通量も多くなり見通しが悪い 道路が狭くなった部分があり、車のすれ違いもしにくく、困っているため、側溝の部分までの道路拡幅を希望		
課題場所住所	甲子町7-177の東側		
課題場所 写真又は地図			

2. 市担当課記入欄

担当課名	建設課	担当者名	瀬戸
処理区分設定	①実施	②実施調整	③実施困難
処理対応方針	道路拡幅には多額の経費を要するため、早急な整備は困難な状況にございますが、 今後もパトロールを実施し、必要に応じて対策を講じてまいります。		
処理対応経過			
最終対応結果			

地域課題（要望）カルテ

1. 地域会議記入欄

地区№	7	課題日時	令和 5年 6月13日
地域会議名	甲子地域会議	町内会名	大洞町内会
課題項目	（大洞 地区） 地区集会所トイレの手洗い場の水漏れ修繕【新規】		
課題内容	大洞地区の集会所のトイレ手洗い場が水漏れを起こしており、建屋外側のコンクリートにもしみだしているため、床下の調査も含め、修繕願いたい。		
課題場所住所	甲子町8-345-2 市立大洞集会所		
課題場所 写真又は地図	  <p>水漏れにより建屋外側のコンクリートにもしみだしている</p>   <p>内部トイレ手前の手洗い場</p>		

2. 市担当課記入欄

担当課名	生活環境課	担当者名	川上
処理区分設定	①実施	②実施調整	③実施困難
処理対応方針			
処理対応経過			
最終対応結果	要望を受け状況を確認したところ、トイレの手洗器の配管が凍結破損したものでした。9月5日付で漏水した配管の交換が終了しております。		

地域課題（要望）カルテ

1. 地域会議記入欄

地区№	8	課題日時	令和 5年 6月26日
地域会議名	甲子地域会議	町内会名	大畑団地自治会
課題項目	（大畑団地地区） 道路横断側溝のコンクリート蓋の劣化改修工事について 【継続】		
課題内容	道路横断側溝のコンクリート蓋が劣化し欠片が散乱、車両走行時に飛び散ることもあり危険である。また、蓋が落下する恐れがある。 （継続 1か所）		
課題場所住所	甲子町9地割 （大畑団地地内）		
課題場所 写真又は地図	<p>【継続】</p> <p>① 団地内下通り1号線藤田宅地先 別図1 No.1</p>		

2. 市担当課記入欄

担当課名	建設課	担当者名	瀬戸
処理区分設定	①実施	②実施調整	③実施困難
処理対応方針	今後整備を検討してまいります。 今後もパトロールを実施してまいります。		
処理対応経過			
最終対応結果			

大畑団地居住者マップ[改訂版]

令和5年6月1日 改訂版
(初版作成日：平成17年5月19日)

道路横断側溝改修工事

(注)
図中の地番は、全て甲子町9-241-
に続くものである。



地域課題（要望）カルテ

1. 地域会議記入欄

地区№	9	課題日時	令和 5年 6月26日
地域会議名	甲子地域会議	町内会名	大畑団地自治会
課題項目	（大畑団地地区） 側溝集水柵の底上げ等改修工事について【継続】		
課題内容	側溝集水柵が深く鉄蓋も大きく重いため、春秋の大掃除などに土砂およびヘドロなどを上げるのに苦慮している。また鉄蓋が3~4人でなければ持ち上げられない箇所もあり、自治会員も高齢化が進む中危険である。 （継続 13か所）		
課題場所住所	甲子町9地割（大畑団地地内）		
課題場所 写真又は地図	<p>【継続】</p> <p>別図の通り</p> <p>●優先希望箇所 ①、⑧、⑨、⑪、⑫</p>		

2. 市担当課記入欄

担当課名	建設課	担当者名	瀬戸
処理区分設定	①実施	②実施調整	③実施困難
処理対応方針	今後整備を検討してまいります。 今後もパトロールを実施してまいります。		
処理対応経過			
最終対応結果			

大畑団地居住者マップ[改訂版] 別図 3

令和5年6月1日 改訂版
(初版作成日：平成17年5月19日)

側溝集水柵改修工事

(注)
図中の地番は、全て甲子町9-241- に
続くものである。



釜石・花巻間
市道神内町線



地域課題（要望）カルテ

1. 地域会議記入欄

地区№	10	課題日時	令和 5年 6月26日
地域会議名	甲子地域会議	町内会名	大畑団地自治会
課題項目	（ 大畑団地地区） 側溝の狭窄および破損改修工事について【継続】		
課題内容	<p>斜面および道路に押され側溝が狭窄および破損し、スコップが入らず清掃に難儀している。</p> <p>なお、破損個所は舗装の一部が側溝に落下してきており、広がる恐れあり4か所（別図のとおり）</p>		
課題場所住所	甲子町9地割（大畑団地内）		
課題場所 写真又は地図	<p>【継続】</p> <p>① 団地内中央のり面下 20m位 別図2 No.1</p> <p>② 団地内下通り2号線入口菊池宅地先 20m位 別図2 No.2</p> <p>③ 団地内上通り4号線山根宅地先 10m位 別図2 No.3</p> <p>④ 釜石自動車道敷地内フェンス手前側溝 15m位 別図2 No.4</p>		

2. 市担当課記入欄

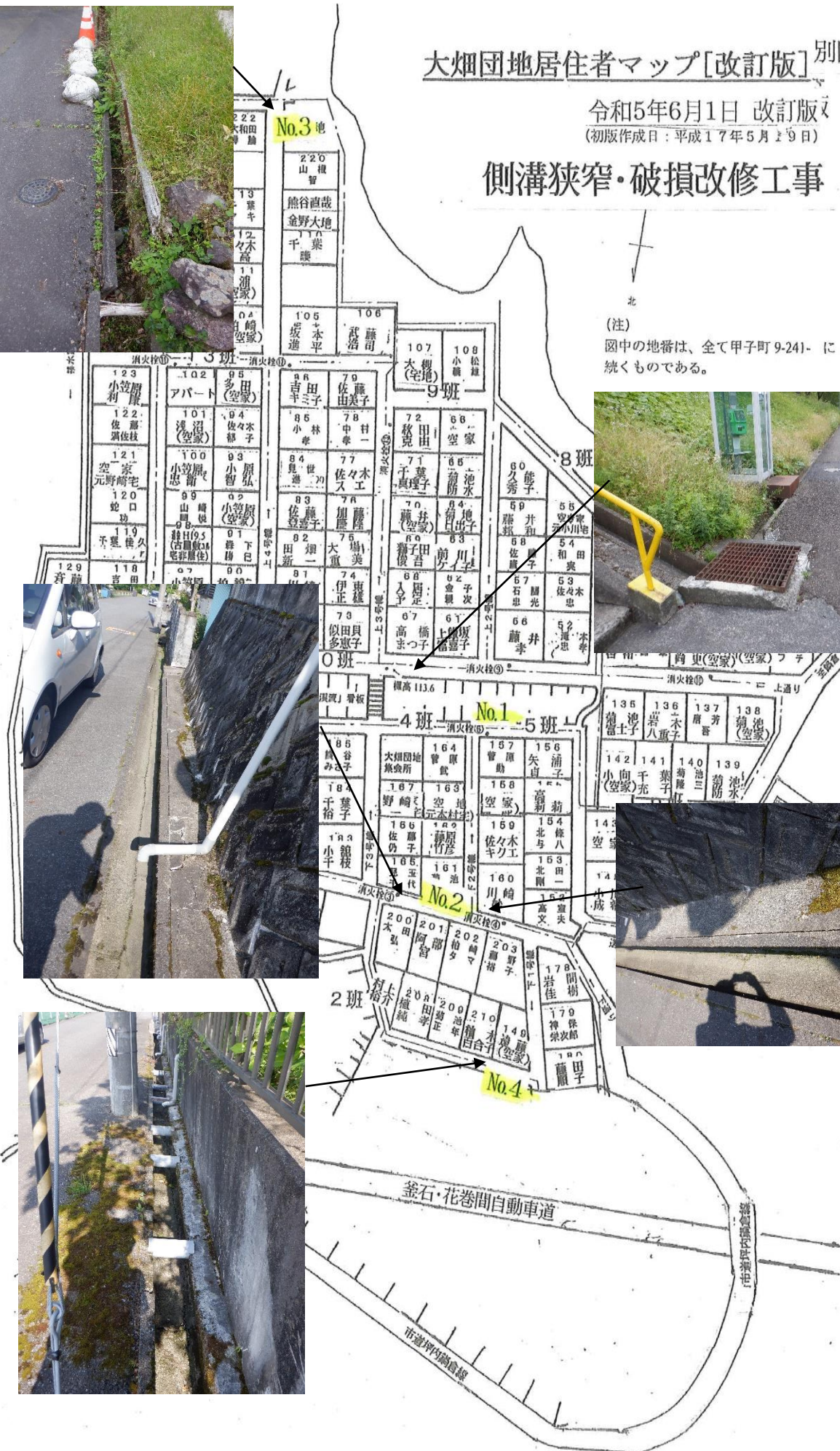
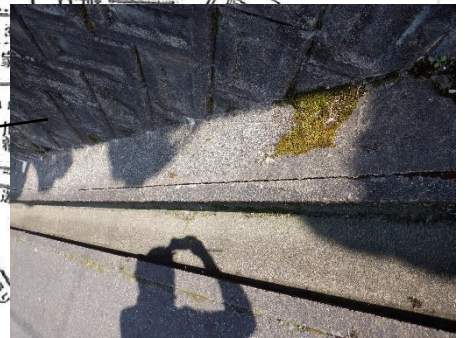
担当課名	建設課	担当者名	瀬戸
処理区分設定	①実施	②実施調整	③実施困難
処理対応方針	<p>今後整備を検討してまいります。</p> <p>今後もパトロールを実施してまいります。</p>		
処理対応経過			
最終対応結果			

大畑団地居住者マップ[改訂版] 別図 2

令和5年6月1日 改訂版
 (初版作成日:平成17年5月19日)

側溝狭窄・破損改修工事

(注)
 図中の地番は、全て甲子町9-241- に
 続くものである。



地域課題（要望）カルテ

1. 地域会議記入欄

地区№	11	課題日時	令和 5年 6月 26日
地域会議名	甲子地域会議	町内会名	大畑町内会
課題項目	(大畑地区) 上区8班(栄光団地内)市道側溝改修について【新規】		
課題内容	<p>上区8班(栄光団地内)市道の側溝が凍上災害等で損傷している。 下水道工事にかかる令和5年度舗装工事をする予定だが損傷が激しく、舗装工事に支障をきたしている。(側溝部を避けて工事をする予定) ※平成28年度道路補修で依頼済み</p>		
課題場所住所	甲子町第8地割地内		
課題場所 写真又は地図	 <p>The image block contains three visual elements: a top-left photograph of a street gutter with a damaged curb; a top-right map showing the location on a street grid with two arrows pointing to the specific site; and a bottom-right photograph of a street with a white van parked on the side.</p>		

2. 市担当課記入欄

担当課名	建設課	担当者名	瀬戸
処理区分設定	①実施	②実施調整	③実施困難
処理対応方針	今後整備を検討してまいります。 今後もパトロールを実施してまいります。		
処理対応経過			
最終対応結果			

地域課題（要望）カルテ

1. 地域会議記入欄

地区№	12	課題日時	令和 5年 6月26日
地域会議名	甲子地域会議	町内会名	大畑町内会
課題項目	(大畑地区) 甲子林業センター北側立ち木伐採【新規】		
課題内容	甲子林業センターの北側にある立ち木が、建屋屋根、側面に覆いかぶさってきているほか、大ホール内、北側が暗い状況と湿気、虫の発生など環境上悪くなっている		
課題場所住所	甲子町第9地割34-4		
課題場所 写真又は地図			
	<p>北側の立ち木。 建屋に覆いかぶさっている</p>		

2. 市担当課記入欄

担当課名	水産農林課	担当者名	清藤
処理区分設定	①実施	②実施調整	③実施困難
処理対応方針			
処理対応経過			
最終対応結果	甲子林業センター北側の土地所有者から立木の伐採について承諾を得たことから、今年度中に屋根等に覆いかぶさっている枝葉や大ホールへ影響のある立木の伐採を実施いたします。		

地域課題（要望）カルテ

1. 地域会議記入欄

地区№	13	課題日時	令和 5年 5月 31日
地域会議名	甲子地域会議	町内会名	松倉町内会
課題項目	（松倉地区）甲子地区生活応援センターの駐車スペース及び段差の改善 【継続】		
課題内容	<p>甲子地区生活応援センター前の駐車スペースの石板舗装が損傷や経年劣化により、路盤に凹凸が出来ており、高齢者が歩行する際に躓いて転倒する恐れがある。</p> <p>また、駐車スペースと市道との段差解消のため設置している鉄板が車両が乗り上げるたびに音が発生し、不快に思っている利用者や周辺住民がいるようである。</p> <p>このことから、駐車スペース及び段差の改善を要望する。</p>		
課題場所住所	甲子町第10地割255番地 甲子地区生活応援センター		
課題場所 写真又は地図	 		

2. 市担当課記入欄

担当課名	まちづくり課	担当者名	小笠原
処理区分設定	①実施	②実施調整	③実施困難
処理対応方針			
処理対応経過			
最終対応結果	令和5年10月に舗装工事を実施済みです。		

地域課題（要望）カルテ

1. 地域会議記入欄

地区№	14	課題日時	令和 5年 6月19日
地域会議名	甲子地域会議	町内会名	橘団地親交会
課題項目	（ 橘団地 地区） 凍結する市道【新規】		
課題内容	<p>橘団地への入口となる野田橋を渡った市道のカーブ部分は、水たまりができやすい形状であり、冬場広範囲に凍結してしまう状態。高速道路もでき日陰となる時間帯が増加したため、状況が悪化しており、排水対策を願いたい。</p>		
課題場所住所	甲子町第10地割（橘団地）に向かう野田町2丁目 市道		
課題場所 写真又は地図	 <p>市道部の広範囲に水が溜まり、冬場は広く凍結する。カーブ部分であり、車両の安全な通行に支障がある。</p>		

2. 市担当課記入欄

担当課名	建設課	担当者名	瀬戸
処理区分設定	①実施	②実施調整	③実施困難
処理対応方針	<p>今後整備を検討してまいります。 今後もパトロールを実施してまいります。</p>		
処理対応経過			
最終対応結果			

地域課題（要望）カルテ

1. 地域会議記入欄

地区№	15	課題日時	令和 5年 6月 29日
地域会議名	甲子地域会議	町内会名	砂子渡町内会
課題項目	（ 砂子渡地区） 町内市道交差点へのカーブミラー設置等【新規】		
課題内容	砂子渡地区内は住宅が密集し、市道も狭いことから交差点部の視距がとりづらい状況であり、交差点にカーブミラーを設置してほしい。 また、カーブミラーの位置の変更も検討してほしい		
課題場所住所	甲子町砂子渡地区内 市道交差点		
課題場所写真又は			
	<div style="border: 1px solid black; padding: 5px; display: inline-block;">向きの変更希望</div>		

2. 市担当課記入欄

担当課名	建設課	担当者名	瀬戸
処理区分設定	①実施	②実施調整	③実施困難
処理対応方針	現地確認したところ、通行に大きな支障がないものと判断しております。 交差点で見通しが悪い箇所は、一時停止のうえ徐行してくださるようお願いいたします。 カーブミラーの向きについては、今後、対応を予定しております。		
処理対応経過			
最終対応結果			