

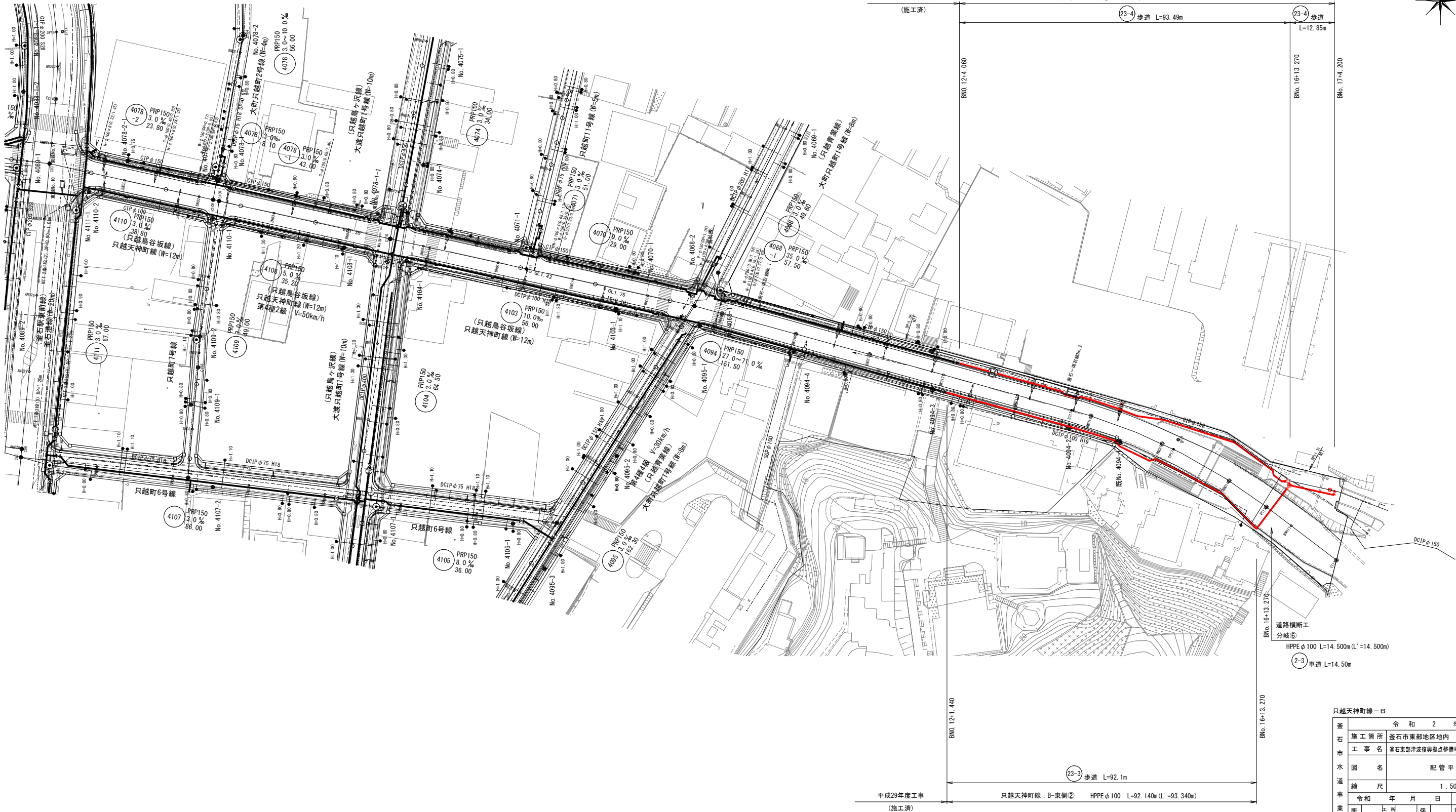
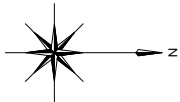
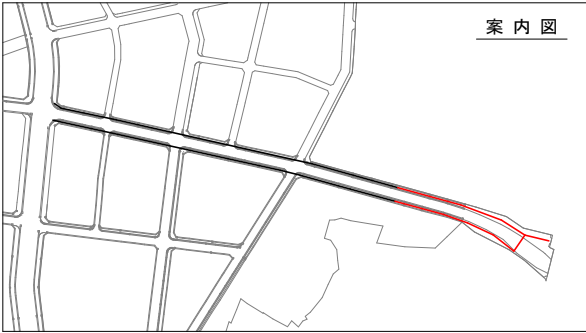


全体平面図 S=1/2500

只越鳥谷坂線
B-西側② : HPPEφ150 L=106.3m (L'=106.5m)
B-東側② : HPPEφ100 L= 92.1m (L'= 93.3m)
道路横断工 分岐⑥ : HPPEφ100 L=14.5m



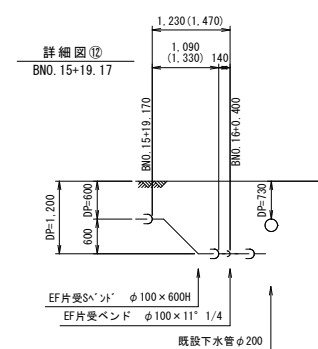
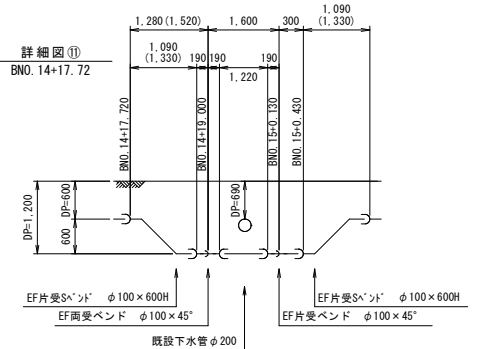
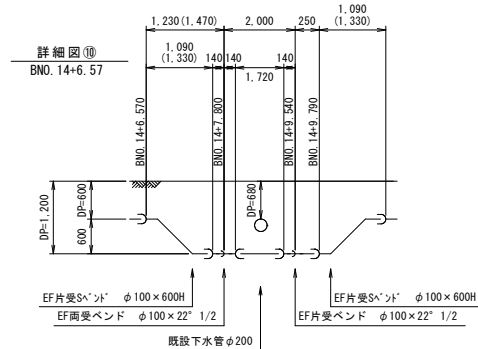
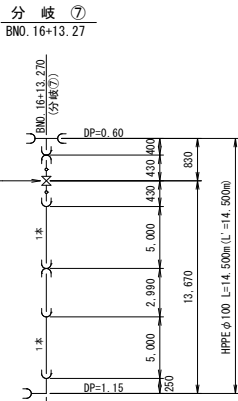
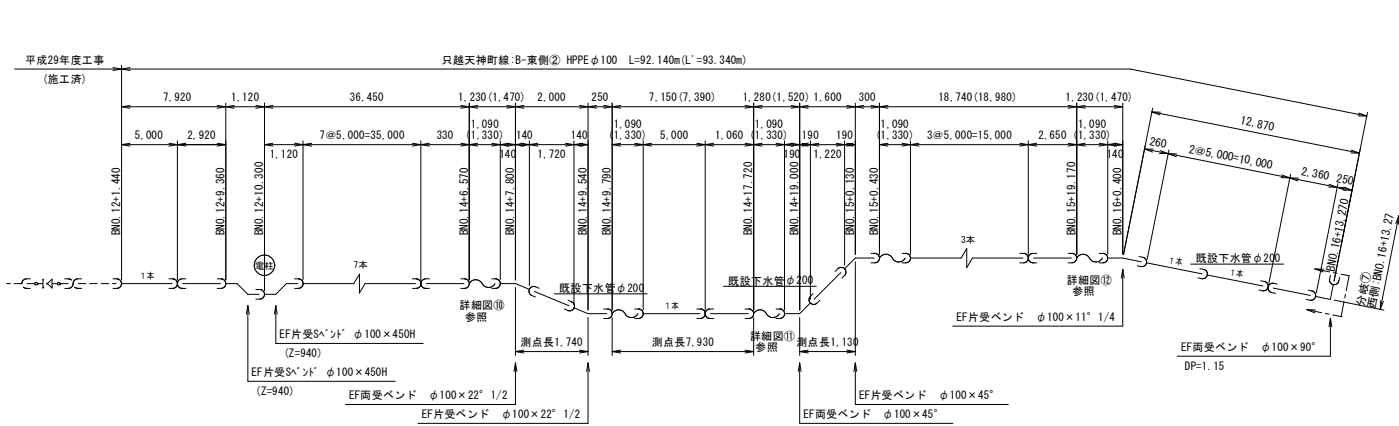
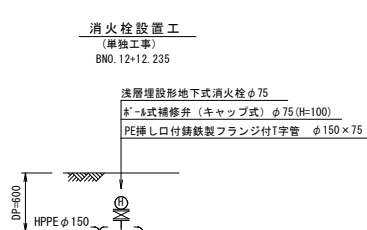
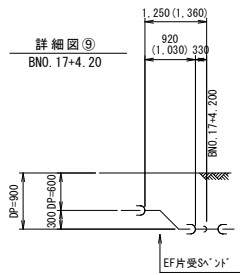
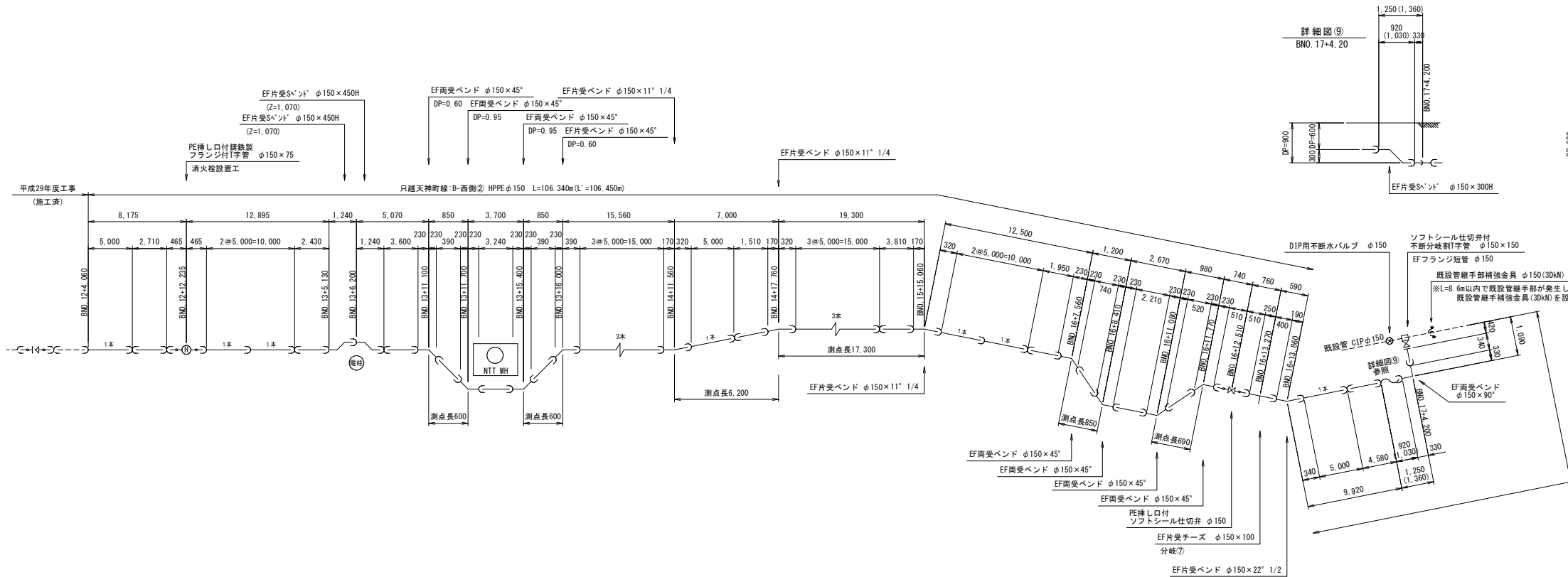
釜石市水道事業所	令和 2 年度					
	施工箇所	釜石市東部地区地内				
	工事名	釜石東部津波復興拠点整備事業に伴う配水管整備工事				
	図名	全体平面図				
	縮尺	S=1:2500				
業所長	令和	年	月	日	全	枚中 1
	所長	工事係長	係長	設計	製図	



只越天神町線-B										
釜 石 市 水 道 事 業 所	釜		令和 2 年 度							
	施 工 箇 所		釜石市東部地区地内							
	工 事 名		釜石東部津波復興拠点整備事業に伴う配水管整備工事							
	図 名		配 管 平 面 図							
	縮 尺		1 : 500							
	令 和		年		月		日		全 枚 中	
所 長	工 務 課 長	所 長 補 佐	係 長	設 計			製 図			

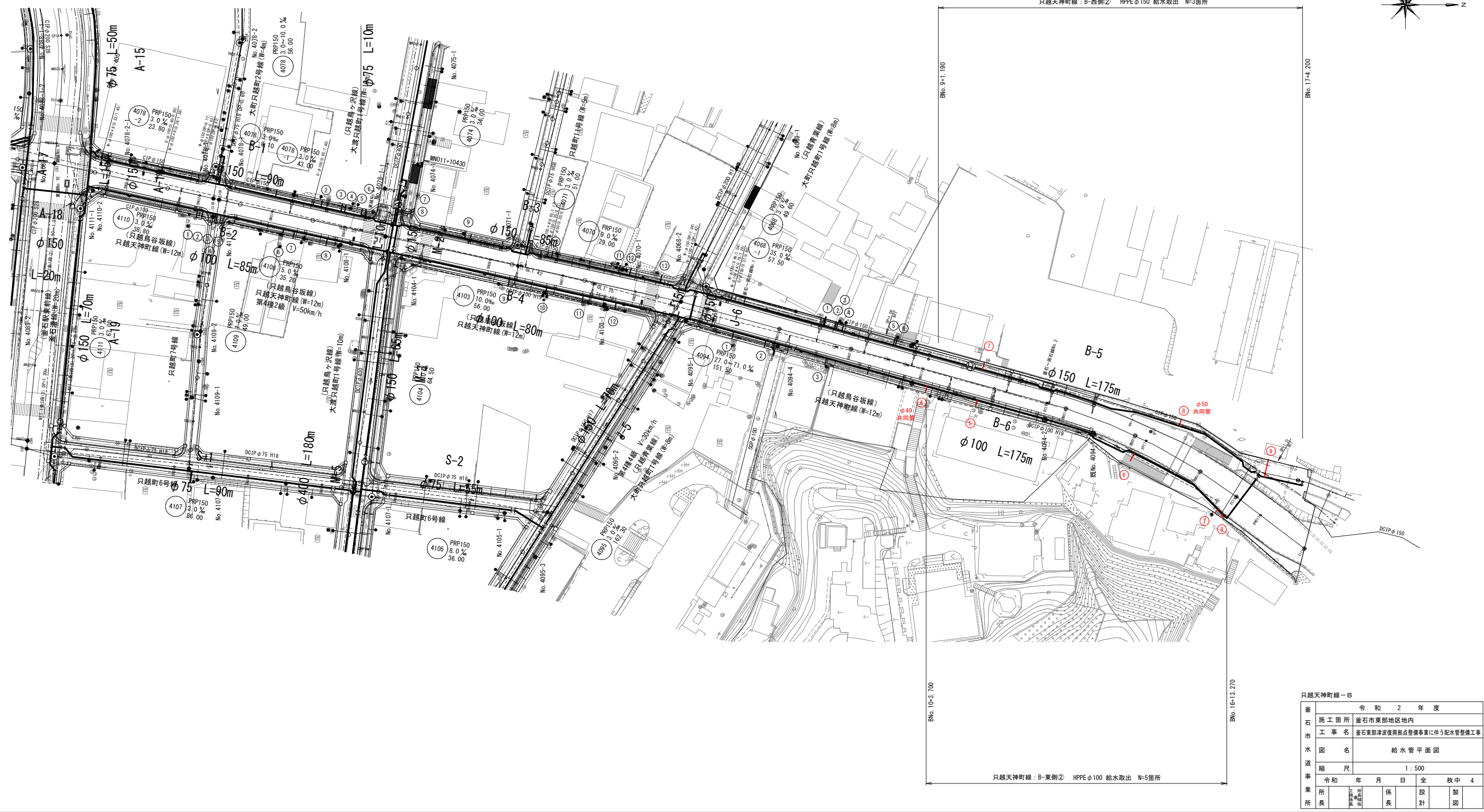
配管詳細図 NON SCALE

B路線 西側:HPPEφ150
B路線 東側:HPPEφ100



只越天神町線:B

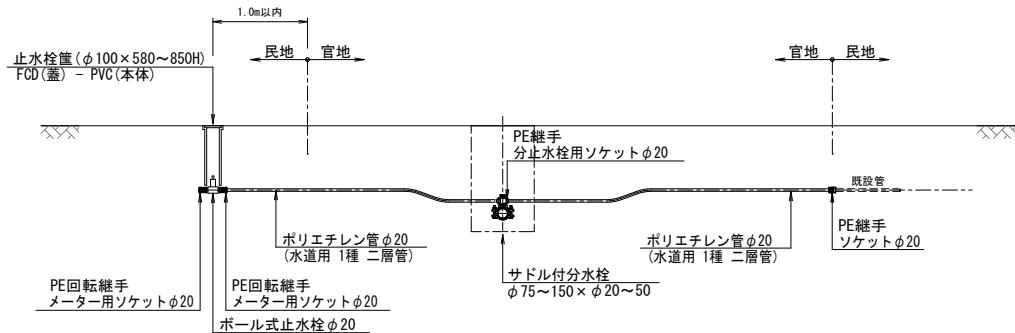
釜石市水道事業所	令和 2 年度						
	施工箇所	釜石市東部地区地内					
	工事名	釜石東部津波復興拠点整備事業に伴う配水管整備工事					
	図名	配管詳細図					
	縮尺	NON SCALE					
事業所	令和 年 月 日	全 枚中 3					
	所長	工事係長	係長	設計	製図		



釜石天神町線-B						
釜石市水道事業所	令和 2 年 度					
	施 工 箇 所		釜石市東部地区地内			
	工 事 名		釜石東部津波復興拠点整備事業に伴う配水管整備工事			
	図 名		給 水 管 平 面 図			
	縮 尺		1 : 500			
	令和 年 月 日		全 枚 中 4			
所 長	工 務 課 長	係 長		設 計	製 図	

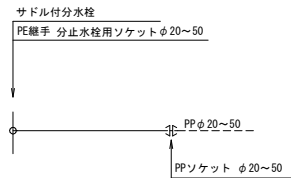
給水管標準断面図

給水管標準断面図

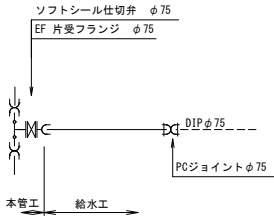


給水管詳細図

給水管φ20～50



給水管DIPφ75



只越天神町線：B東側-② φ100 給水取出 N=5箇所

給水設備資材数量表																																															
NO.	氏名	ポリエチレン管 (m)					配水用ポリエチレン管(m)		サドル付分水栓					PE継手 分止水栓用ソケット					PE継手 メーター用ソケット					PE継手 ソケット					PE継手オス				EF片受フランジ		ソフトバルブ仕切弁		篋	PCジョイント		ボール式止水栓					篋		
		φ20	φ25	φ30	φ40	φ50	φ50		φ100×20	φ100×25	φ100×30	φ100×40		φ20	φ25	φ30	φ40	φ50	φ20	φ25	φ30	φ40	φ50	φ20	φ25	φ30	φ40	φ50	φ40	φ50			φ75		φ75		座台共	φ75		φ20	φ25	φ30	φ40	φ50	PVC		
④					2.00						1					1										1																					
⑤				2.00							1					1										1																					
⑥			2.00						1					1																																	
⑦			2.00							1					1											1																					
⑧				2.00							1					1										1																					
計		2.00	2.00	4.00	2.00				1	1	2	1		1	1	2	1							1	2	1																					

給水設備土工対象延長数量表 (m)					
NO.	氏名	②-①	②-1		
		既設歩道	既設車道		
④		2.00			
⑤		2.00			
⑥		2.00			
⑦		2.00			
⑧		2.00			
計		10.00			

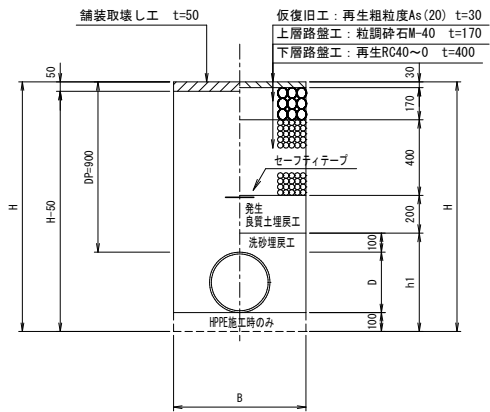
只越天神町線：B西側-② φ150 給水取出 N=3箇所

給水設備資材数量表																																															
NO.	氏名	ポリエチレン管 (m)					配水用ポリエチレン管(個)		サドル付分水栓					PE継手 分止水栓用ソケット					PE継手 メーター用ソケット					PE継手 ソケット					PE継手オス				EF片受フランジ		ソフトバルブ仕切弁		篋	PCジョイント		ボール式止水栓					篋		
		φ20	φ25	φ30	φ40	φ50	φ50	φ75	φ150×20	φ150×25	φ150×30	φ150×40	φ150×50	φ20	φ25	φ30	φ40	φ50	φ20	φ25	φ30	φ40	φ50	φ20	φ25	φ30	φ40	φ50	φ40	φ50			φ75		φ75		座台共	φ75		φ20	φ25	φ30	φ40	φ50	PVC		
⑦				2.00						1					1											1																					
⑧						2.00						1					1												1																		
⑨				5.00						1					1													1																			
計				7.00		2.00				2		1			2		1										2		1																		

給水設備土工対象延長数量表 (m)				
NO.	氏名	②-①	②-1	②-2
		既設歩道	既設車道	既設歩道
⑦		2.00		
⑧		2.00		
⑨		7.00		
計		11.00		

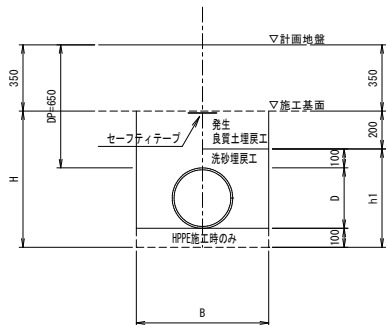
標準掘削断面図
S=1:20

2 只越天神町線車道:B



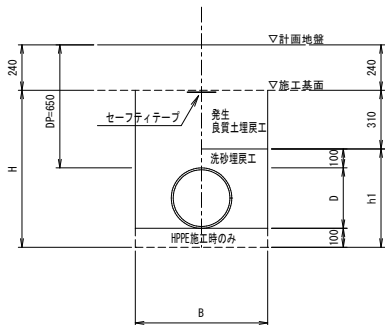
	口 径	D		B	H		h1	
		HPPE	DIP (GX)		HPPE	DIP (GX)	HPPE	DIP (GX)
2-1	φ 50以下	60	60	550	1060	960	260	160
2-2	φ 75	90	90	550	1090	990	290	190
2-3	φ 100	130	120	550	1130	1020	330	220
2-4	φ 150	180	170	550	1180	1070	380	270
2-5	φ 200		220	600		1120		320
2-6	φ 250		270	650		1170		370
2-7	φ 300		320	700		1220		420
2-8	φ 350		370	900		1270		470
2-9	φ 400		430	950		1330		530

5 魚河岸新浜町線 (南北線) 車道:EC-5
18 大渡只越町1号線車道:M
東前町11号線車道:HG-1
(路床掘削)



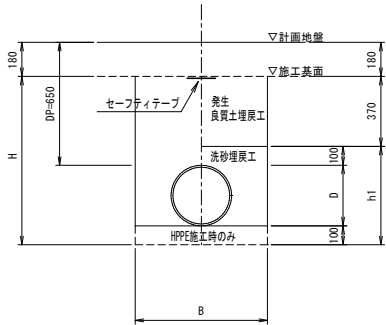
	口 径	D		B	H		h1	
		HPPE	DIP (GX)		HPPE	DIP (GX)	HPPE	DIP (GX)
5-1	φ 50以下	60	60	550	460	360	260	160
5-2	φ 75	90	90	550	490	390	290	190
5-3	φ 100	130	120	550	530	420	330	220
5-4	φ 150	180	170	550	580	470	380	270
5-5	φ 200		220	600		520		320
5-6	φ 250		270	650		570		370
5-7	φ 300		320	700		620		420
5-8	φ 350		370	900		670		470
5-9	φ 400		430	950		730		530

7 区画街路 (W=5.0m)
:ED, EE, EF, EG, EH, EI, EJ
(路床掘削)



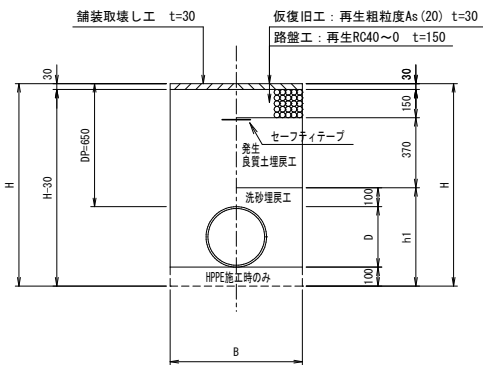
	口 径	D		B	H		h1	
		HPPE	DIP (GX)		HPPE	DIP (GX)	HPPE	DIP (GX)
7-1	φ 50以下	60	60	550	570	470	260	160
7-2	φ 75	90	90	550	600	500	290	190
7-3	φ 100	130	120	550	640	530	330	220
7-4	φ 150	180	170	550	690	580	380	270
7-5	φ 200		220	600		630		320
7-6	φ 250		270	650		680		370
7-7	φ 300		320	700		730		420
7-8	φ 350		370	900		780		470
7-9	φ 400		430	950		840		530

20 魚河岸新浜町線 (南北線) 歩道:EC-6
(路床掘削)



	口 径	D		B	H		h1	
		HPPE	DIP (GX)		HPPE	DIP (GX)	HPPE	DIP (GX)
20-1	φ 50以下	60	60	550	630	580	260	160
20-2	φ 75	90	90	550	660	610	290	190
20-3	φ 100	130	120	550	700	640	330	220
20-4	φ 150	180	170	550	750	690	380	270
20-5	φ 200		220	600		740		320
20-6	φ 250		270	650		790		370
20-7	φ 300		320	700		840		420
20-8	φ 350		370	900		890		470
20-9	φ 400		430	950		950		530

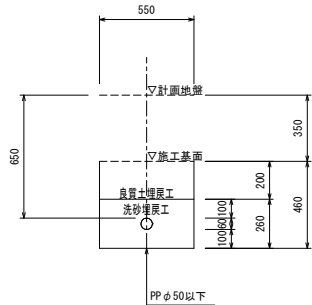
23 只越天神町線歩道:B



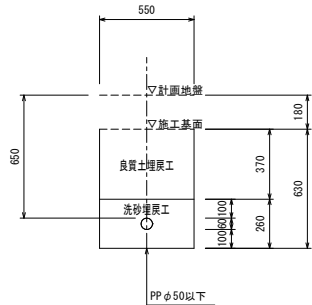
	口 径	D		B	H		h1	
		HPPE	DIP (GX)		HPPE	DIP (GX)	HPPE	DIP (GX)
23-1	φ 50以下	60	60	550	810	710	260	160
23-2	φ 75	90	90	550	840	740	290	190
23-3	φ 100	130	120	550	880	770	330	220
23-4	φ 150	180	170	550	930	820	380	270
23-5	φ 200		220	600		870		320
23-6	φ 250		270	650		920		370
23-7	φ 300		320	700		970		420
23-8	φ 350		370	900		1020		470
23-9	φ 400		430	950		1080		530

給水管標準掘削断面図
S=1:20

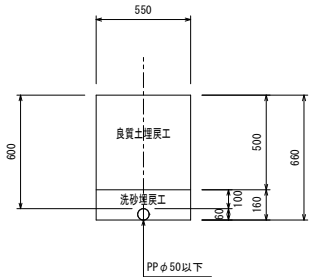
土工①
(計画 車道)



土工②
(計画 歩道)



土工③
(宅地 土砂)



釜石市水道事業所	令和 2 年 度					
	施 工 箇 所	釜石市東部地区地内				
	工 事 名	釜石東部津波復興拠点整備事業に伴う配水管整備工事				
	水 道 名	標準掘削断面図				
	縮 尺	1:20				
業 所 所 長	令 和	年	月	日	全 枚 中	6
	工 務 課 長	係 長	設 計	製 図		

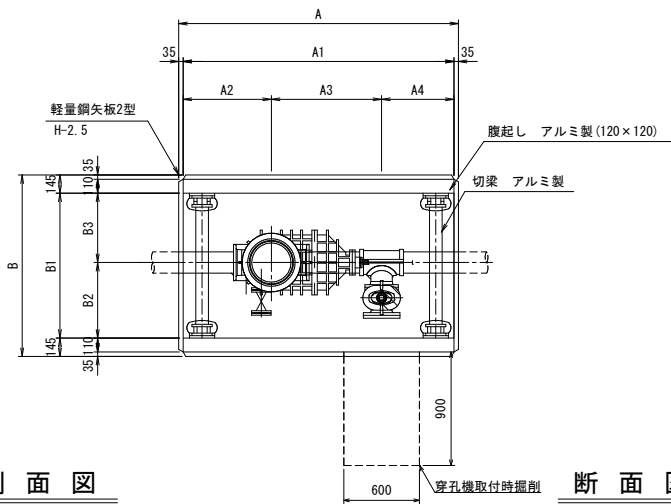
不断水掘削土留図

S=1:30

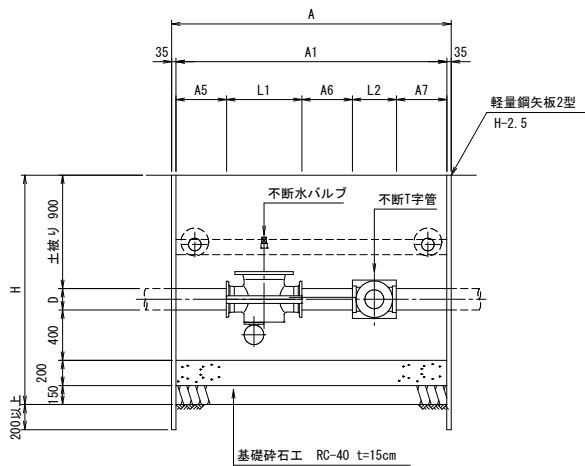
不断水工事φ150×150

B路線西側BN0.17+4.20

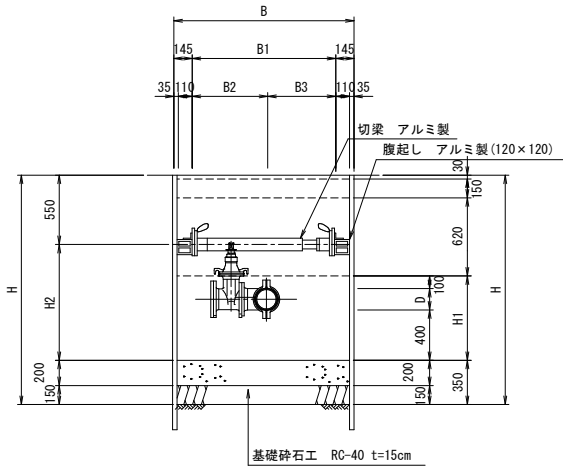
平面図



側面図



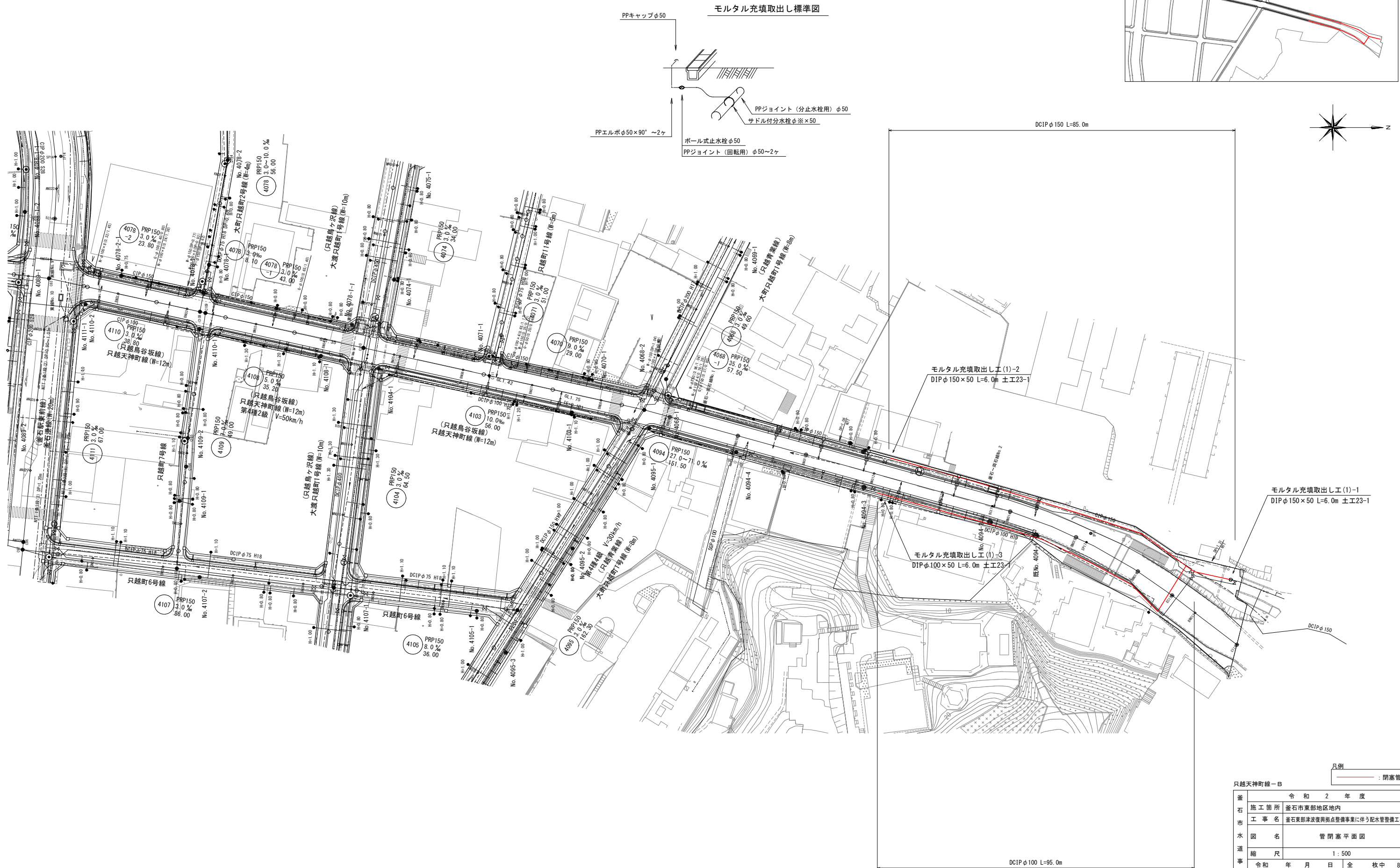
断面図



路線名	呼び径	D	A	A1	A2	A3	A4	A5	A6	A7	L1	L2	B	B1	B2	B3	H	H1	H2
B路線西側	φ150	170	2220	2150	700	875	575	400	401	401	600	348	1440	1150	600	550	1820	670	920

※既設管および地下埋設物については試掘等にて確認後、材料発注並びに施工計画をすること。

只越天神町線：B-西側②									
釜石市水道事業所	令和 2 年度								
	施工箇所		釜石市東部地区地内						
	工事名		釜石東部津波復興拠点整備事業に伴う配水管整備工事						
	図名		不断水掘削土留図						
	縮尺								
	令和		年	月	日	全	枚	中	7
所長	工事係長	所用事務係長	係長	設計	製図				



石 水 道 事 業 所	令和 2 年 度	凡例 _____ : 閉塞管
	施工箇所 金石市東部地区地内	
	工事名 金石東部津波復興拠点整備事業に伴う配水管整備工	
	図 名 閉塞平面図	
	縮 尺 1 : 500	
	令和 年 月 日	全 枚中 8
所長 <small>上野 典久</small>	係長 <small>北村 利雄</small>	設計 <small>坂本 隆</small>
		製図 <small>坂本 隆</small>