

広報

がまいし

お知らせ版

令和3年度4月 保育所入所申し込みを受け付けます



入所資格

保護者が次のいずれかの事情で日中に子どもを保育できない状態であること

- ①月64時間以上労働している（夜間勤務や内職を含む）
 - ②出産の前後である（出産予定日8週前の月の初日から出産後8週の月の末日まで）
 - ③病気・負傷・心身に障がいがある
 - ④親族を常時介護または看護している
 - ⑤震災、風水害、火災その他の災害の復旧に当たっている
 - ⑥求職活動（起業の準備を含む）を継続的に行っている
 - ⑦月64時間以上就学している
 - ⑧虐待やDVのおそれがある
- そのほか①～⑧に類すると市が認める場合

募集期間

11月2日(月)～24日(火)8時30分～17時15分

※土・日曜日、祝日を除く

ただし、5日(木)、12日(木)、19日(木)は19時まで受け付けます

申し込み

「教育・保育給付認定申請書（兼入所申込兼現況届）」に必要事項を記入し、市子ども課へ提出してください。申請書は、市子ども課、各募集施設、各子育て支援センターに備え付ける他、市のホームページからダウンロードできます。

※保育の必要性を証明する書類は、12月中旬に提出していただきます。詳しい日程は申請書提出時に案内します



市のホームページ

募集施設

施設区分	施設名	定員	受入可能年（月） 齢	所在地
認可保育所	中妻子供の家保育園	80	生後3カ月～就学前	中妻町1-13-22
	釜石神愛幼児学園	70	生後8カ月～就学前	上中島町4-2-20
	小佐野保育園	70	生後8カ月～就学前	小佐野町3-4-10
	鵜住居保育園	70	生後2カ月～就学前	鵜住居町3-10
	ピッコロ子ども倶楽部桜木園	70	生後2カ月～就学前	桜木町1-5-18
認定こども園 （保育部分）	かまいしこども園	80	生後3カ月～就学前	天神町5-13
	甲東こども園	120	生後3カ月～就学前	野田町4-6-8
	市立上中島こども園	85	生後8週～就学前	上中島町3-5-17
	平田こども園	78	生後2カ月～就学前	大字平田4-10-2
	正福寺幼稚園	30	3歳～就学前	甲子町10-8-4
小規模保育事業所	スクルドエンジェル保育園かまいし園	19	生後3カ月～2歳児	甲子町9-12-1
	虹の家	16	生後6カ月～2歳児	中妻町1-16-10
	ベビーホーム・虹	12	生後6カ月～2歳児	小佐野町3-2-244
	きらきら保育園	12	生後6カ月～2歳児	定内町2-11-15

保育料

3～5歳児クラスおよび0～2歳児クラスの非課税世帯、同時入所の場合の第2子以降の保育料は無料です。ただし教材費や給食費などは実費分を園で徴収します。

この他の世帯は、保護者の市民税額（4～8月は前年度分、9月以降は当年度分）の合計に応じて決定します。詳しくは、市のホームページをご覧ください。

その他

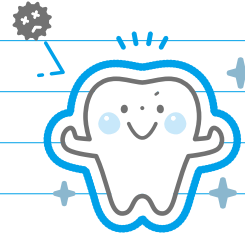
年度途中入所の募集期間は、入所希望月の前月15日（休日の場合は直前の平日）までです。

ただし、令和3年2・3月入所の募集期間は令和3年1月12日(火)までとします。

令和2年度釜石市フッ化物塗布事業

市は、市内の1歳から12歳までの子どものむし歯予防と歯を強くすることを目的に、フッ化物塗布事業を実施します。

日 時	11月29日(日)〈受付〉10時～11時および13時～14時 (新型コロナウイルス感染症予防のため予約制とします)
申込期間	11月2日(月)～11月27日(金) ※先着順
場 所	市保健福祉センター 9階 研修室
対 象	市内在住の1歳から12歳(小学6年生)
費 用	無料
持 ち 物	母子健康手帳



※新型コロナウイルス感染症の発生状況により開催を中止する場合があります

申し込み・問い合わせ 市健康推進課 母子保健係 ☎22-0179

こころの相談会を開催します

なんとなく気持ちが晴れない、眠れない、不安や心配が尽きない、さまざまなストレスを抱えているなど、こころの不調で悩んでいる人を対象に、公認心理師・臨床心理士がじっくりとお話を聞いて対応する、こころの相談会を開催します。相談を希望する人は、お電話で申し込みください。

日 時	11月9日(月)①13時～ ②14時～ ③15時～ ※予約制
場 所	市保健福祉センター
内 容	個別相談
対 応	岩手県立大学社会福祉学部 講師 瀧井 美緒さん
申込期限	11月5日(木)



申し込み・問い合わせ 市健康推進課 成人保健係 ☎22-0179

令和2年度「高齢者現況調査」(訪問調査)を実施します

市は6月中旬から「高齢者現況調査」を実施しています。10月中旬からは、未回答者を対象に訪問調査を実施していますので、ご協力をお願いします。

対 象	令和2年4月1日現在、75歳以上で市内に住所を有する人(介護度が要介護・要支援の人、既に回答いただいている人は除きます)
期 間	10月中旬～令和3年3月31日
調 査 員	在宅介護支援センター(居宅介護支援事業所)の職員 ※調査員は、市が発行した身分証明書を携行しています
調査内容	身体の状態、困り事、緊急連絡先など



問い合わせ 市地域包括支援センター ☎22-2620

11月1日 移住定住相談センターを設置します

定住促進と産業振興を一体的に展開するため、総合政策課内にあった定住推進室を商工観光課内に移管し、移住定住相談センターを設置します。これまでの商工観光施策などで構築したネットワークを活用し、釜石の魅力効果的に発信し、移住定住者の確保に向けた支援を推進します。



市役所第3庁舎1階に設置します

問い合わせ 市商工観光課 移住定住相談センター ☎27-8421

キャッシュレス決済ポイント還元モデル事業 第2弾

「がんばろう釜石！対象店舗で最大20%戻ってくるキャンペーン」

市は、新型コロナウイルス感染症の影響で低迷した地域経済の回復や買い物時の感染リスクの低減、交流人口の拡大を図るため、キャッシュレス決済で支払ったユーザーにポイントを還元する事業を実施します。第2弾は、PayPay(株)と連携したキャンペーンです。

概 要 対象店舗にてPayPayで決済すると、決済金額の最大20%のPayPayボーナスを還元します

還元の上限 1回最大2,000円相当
※1万円の支払いで最大となります
期間中で最大2万円相当(PayPayボーナス)

対象店舗 市内PayPay加盟店のうち、市とPayPayが対象とする店舗(対象店舗にはキャンペーンを告知するポスターが掲出される予定です)
※公的医療・介護保険が適用となる医療機関、薬局などは対象外です

実施期間 11月1日(日)～12月31日(木)23時59分

※PayPay残高、Yahoo! JAPANカード、PayPayあと払いによる決済が対象です
※支払日の翌日から起算して30日後にPayPayボーナスが付与されます



市のホームページ

問い合わせ 市商工観光課 商工業支援係 ☎27-8421



かまいし宿泊 得得 キャンペーン

対象範囲の拡大・期間の延長

市内の宿泊施設を利用した岩手県在住の宿泊者に対し1泊当たり3,000円の宿泊料を助成している「釜石市内宿泊事業者合同キャンペーン・かまいし宿泊得得キャンペーン」は、次のとおり対象を拡大し、期間を延長して実施しています。※この事業は市の委託事業です

対象 東北6県および新潟県在住の人 **期間** 令和3年2月28日(日)宿泊分まで

詳しくは、(株)かまいしDMCのホームページをご覧ください、お問い合わせください



かまいしDMC

問い合わせ (株)かまいしDMC ☎27-5260 (月曜定休)

釜石地区被災者相談支援センター
をご利用ください

日時 月～金曜日（祝日、年末年始を除く）8時30分～12時、13時～15時30分（月曜日は14時30分まで）
※事前に予約することで待ち時間なく相談できます
場所 市役所第5庁舎1階
【11月の専門家相談スケジュール】
時間：10時～12時、13時～15時

専門家	期日
弁護士	5日(木)、12日(木)、19日(木)、26日(木)
司法書士	20日(金)
ファイナンシャルプランナー	18日(水) ※予約することで随時相談できます。訪問相談も実施しています

問い合わせ 釜石地区被災者相談支援センター（☎0120-836-730通話料無料、☎080-5734-5494）

橋野高炉跡発掘調査現地説明会

日時 11月7日(土)①10時～②14時～ ※申し込み不要
集合場所 橋野鉄鉱山入口（大門跡）
内容 種砕水車場跡、鍛冶屋敷跡、大工屋敷跡、長屋跡の発掘調査成果について解説。出土遺物（陶器片、フィゴの羽口、レンガなど）の紹介
※参加する人は、マスクを着用してください
問い合わせ 市世界遺産課（☎22-8846）

裁判員制度～まもなく名簿記載通知を発送します

令和3年の裁判員候補者名簿に登録された人に、11月中旬に名簿記載通知を送付します。この通知は、令和3年2月ごろから約1年間に、裁判員に選ばれる可能性があることを事前にお伝えし、あらかじめ心積もりをしていただくためのものです。
※詳しくは、ホームページをご覧ください
問い合わせ 盛岡地方裁判所事務局総務課（☎019-622-3342）



まちのお知らせ Information

マイナンバーカード交付窓口を
開設します

時間延長窓口 11月11日(水)、25日(水)17時15分～18時30分
休日窓口 11月8日(日)9時～12時
場所 市役所市民課
※戸籍関係の届け出は宿日直が対応します
問い合わせ 市市民課（☎27-8450）

令和2年度交通災害遺児
奨学資金を支給します

対象 交通事故で父または母を亡くした子どものうち、令和2年4月に小・中・高校（同程度の学校を含む）または大学（短期大学、高等専門学校またはそれと同程度の学校を含む）に入学した子ども
※本人または扶養義務者が令和2年4月1日現在で市内に住所を有していることなどの条件あり
支給額 小学校3万円、中学校6万円、高校9万円、大学15万円
申請期限 11月30日(月)
申し込み・問い合わせ 市教育委員会総務課（☎22-8832）

事業主の皆さんへ 雇用確保の
助成金申請を受け付けています

名称 岩手県事業復興型雇用確保助成金
対象 岩手県沿岸12市町村に所在し、国または自治体の補助金・融資事業などを活用している事業所
助成内容 ①求職者を雇用した場合、1人当たり3年間で最大120万円を助成 ②雇い入れに先立って住宅支援の導入などを行った場合、1年間で最大240万円を助成
申請期限 【前期】11月30日(月)（2月1日～10月31日までの雇い入れ）【後期】令和3年1月29日(金)（11月1日～令和3年1月29日までの雇い入れ）
問い合わせ 県商工労働観光部定住推進・雇用労働室（☎019-656-1571）

新型コロナウイルス感染症に係る
固定資産税の軽減措置のお知らせ

新型コロナウイルス感染症の影響で、一定の事業収入の減少があった中小事業者などは、申告により令和3年度の1年分に限り、償却資産や事業用家屋に係る固定資産税の課税標準が2分の1またはゼロになります。
申告期限 令和3年2月1日(月)
※申告には、認定経営革新等支援機関等からの確認が必要です
※詳しくは、市のホームページをご覧ください
問い合わせ 市税務課（☎27-8489）



【募集】令和2年度採用
会計年度任用職員

募集人数 事務補助2人
任用期間 11月15日(日)～令和3年3月31日(水)
業務内容 ①ふるさと納税受付関連業務 ②市民体育館の入館受付・備品管理業務など
選考方法 書類審査、面接試験
※勤務条件、必要資格、応募方法など詳しくは、市のホームページをご覧ください
問い合わせ 市総務課（☎27-8411）



【募集】
「冬休み!親子県議会教室」参加者

日時 12月26日(土)13時～15時30分
場所 岩手県議会議事堂(盛岡市)
対象 小学5、6年生と保護者
内容 議事堂探検、県議会クイズ、議員とのふれあいトークなど
定員 先着20組40人
募集期間 11月13日(金)～30日(月)
※応募方法など詳しくは、ホームページをご覧ください
問い合わせ 岩手県議会事務局（☎019-629-6022）



釜石漁港海岸自動閉鎖システムの 住民および利用者説明会を開催します

県は、東日本大震災で被災した釜石漁港海岸防潮堤および陸閘^{りくこう}の復旧工事を進めてきました。内港第二防波堤（Ｔ字防波堤）付近の陸閘は、手動開閉を要さない遠隔操作陸閘（５号陸閘）です。整備中の５号陸閘は令和2年11月下旬に供用開始予定です。供用開始にあたり、概要や運用方法などの説明会を開催します。

日時	11月19日(木) 18時30分～20時30分
場所	沿岸広域振興局 釜石地区合同庁舎4 F 大会議室
内容	・防潮堤および陸閘の概要 ・遠隔操作陸閘（５号陸閘）の運用方法 他
対象	近隣の住民、企業、関係団体

問い合わせ
県沿岸広域振興局水産部 漁港管理課
☎25-2706

古文書入門講座の参加者を 募集します

岩手大学三陸復興・地域創生推進機構、岩手大学平泉文化研究センターと共催で古文書入門講座を開設します。

日時	11月21日(土)、12月5日(土)、12月19日(土)、令和3年1月30日(土)、2月13日(土)、2月27日(土) 13時～15時
場所	鉄の歴史館
費用	テキスト代 6回分1,000円（各回参加の場合200円／回） ※テキストは各回ごとに配布
内容	釜石に関する近世（江戸時代）の古文書をテキストに入門講座を行います
講師	高橋 和孝さん（奥州市教育委員会事務局歴史遺産課企画管理係 兼 奥州市牛の博物館学芸員）
募集人数	先着20人
募集期間	随時 ※初回は11月13日(金)まで

問い合わせ 市世界遺産課 ☎22-8846

募集
釜石産アカモクの加工&オリジナルふりかけづくり体験

釜石産のスーパー海藻アカモクを利用した体験会を開催します。アカモクについて理解を深め、加工したボイルアカモクやご自身で作ったアカモクふりかけをお持ち帰りください。

日時	11月29日(日) 13時～16時
場所	尾崎白浜コミュニティ番屋 大字平田8-75
人数	先着10人 ※小中学生は保護者同伴でお申し込みください。また、マスク・エプロンを持参してください
参加費	無料
主催	白浜浦魚食普及研究グループ（共催：釜石湾漁協白浜浦女性部）
申し込み	11月4日(水)から電話で受け付け ※受付時間 月～金曜日 9時～16時

申し込み・問い合わせ 岩手大学釜石キャンパス内 釜援隊 齋藤 ☎55-5691

保護猫の譲渡会を開催します

釜石保健所では、保護した猫の新しい飼い主を募集しています。譲渡を希望する人は、当日または後日、譲渡前講習会を受けていただき、その後、保護猫を譲渡します。

日時	11月7日(土) 12時～14時
場所	釜石市民ホールTETTO ホールB前広場（大町1-1-9）
対象	どなたでも ※参加費、事前申込は不要。マスクを着用し、来場してください

問い合わせ 釜石保健所 環境衛生課 動物愛護担当 ☎27-5523 内線249

各種相談

“いきいき岩手”結婚サポートセンター
おでかけ「i-サポ」(要予約)

日時 11月14日(土)、29日(月)12時～15時

場所 釜石情報交流センター

対象 県内在住、在勤の20歳以上の独身者

費用 登録料1万円（2年間有効）

問い合わせ 同サポートセンター
i-サポ宮古（☎0193-65-7222）

行政相談

日時 11月19日(木)13時30分～16時

場所 市消費生活センター

内容 国などの行政に関する苦情や要望

問い合わせ 岩手行政監視行政相談センター（☎0570-090110）

女性のための女性司法書士による
無料法律相談会(予約優先)

日時 11月28日(土)10時～16時

場所 岩手県司法書士会館2階

内容 相続、成年後見、借金問題、家族間の問題など法律の関係する悩み事

相談電話 ☎0120-823-815（通話料無料）、☎019-623-3355

問い合わせ 岩手県司法書士会事務局（☎019-622-3372）

障がいがある人への不利益な取扱い
解消などの相談窓口

日時 月～金曜日（祝日、年末年始を除く）8時30分～17時15分

相談方法 市地域福祉課障がい福祉係（☎22-0177 市保健福祉センター2階）へ電話または直接お越しください。

多重債務無料相談窓口

日時 月～金曜日（祝日、年末年始を除く）8時30分～16時30分

場所 東北財務局盛岡財務事務所（盛岡市）

相談電話 ☎019-622-1637

問い合わせ 東北財務局 盛岡財務事務所（☎019-625-3353）

電話相談「こころ相談ホットライン」
（全国心理業連合会）

日時 土・日曜日10時～21時

相談先 全国心理業連合会（☎090-2971-4014）

新型コロナウイルス感染症に関する相談窓口

内容	担当課・連絡先
総合相談窓口 （保健、医療に関すること）	市健康推進課 ☎22-0179
市内事業者向け相談窓口 （経営環境、資金繰りなど）	市商工観光課 ☎27-8421
	釜石商工会議所 ☎22-2434
	県沿岸広域振興局経営企画部 産業振興室 ☎25-2718
市民の暮らしに関する相談窓口 （生活費など）	市地域福祉課 ☎22-0177
一時的な資金の緊急貸付	釜石市社会福祉協議会 ☎24-2511

※市は「新型コロナウイルス感染症に関する支援制度ガイドブック」を作成し、配布しています。また、市のホームページからもご覧いただけます

配置場所

市市民課、各地区生活応援センター、市保健福祉センター、新型コロナウイルス支援制度活用サポートセンター（釜石商工会議所2階）、釜石・大槌地域産業育成センター、沿岸広域振興局、ハローワーク釜石

ガイドブックに関する問い合わせ
新型コロナウイルス感染症対策本部（市健康推進課）
☎22-0179



ふくしピック②

高齢者・障がい者なんでも110番をご利用ください

高齢者や障がいのある人、その家族や関係者からの法律・介護・福祉サービス・年金などの幅広い分野の相談に、専門職員が電話や面接で応じます。相談内容は固く守られます。

●**日時** 11月18日(水) 13時から17時

●**面談会場** 岩手県福祉総合相談センター3階
（盛岡市本町通3-19-1）

●**相談電話番号** ☎019-625-0110

●**料金** 無料（電話相談での通話料は相談者の自己負担）

●**参加団体** 岩手県弁護士会・（公社）成年後見センター・岩手県社会保険労務士会・（公社）日本精神保健福祉士協会・岩手県介護福祉士会・盛岡広域圏障害者地域生活支援センター 他

問い合わせ 東海林法律事務所 弁護士 東海林利哉 ☎019-623-9511

まちのお知らせ Information

震災身元不明者等に関する
相談会を開催します

東日本大震災でご遺体が発見されながら、未だ身元が判明されていない方々の似顔絵や顔写真、震災当時の着用衣類の写真を公開します。また、震災で行方不明となっている方々に関する相談などを受け付けます。

日時 11月15日(日)10時～14時

場所 釜石警察署

※令和3年2月14日(日)に大槌町文化交流センター「おしゃっち」で相談会を開催する予定

問い合わせ 釜石警察署（☎25-0110）、県警察本部刑事部捜査第一課（☎019-653-0110）

寝たきりの人へ
寝具の洗濯、乾燥、消毒サービス

実施期間 12月7日(月)～18日(金)

対象 おおむね65歳以上の寝たきりの人や重度の身体障がい者などで、寝具の衛生管理が難しい人
料金 ①掛け布団、敷き布団、毛布の3点：660円②寝台用マットレス（スプリングマット不可）、ベッドパッド、掛け布団、毛布の4点：880円

※生活保護世帯は無料です

※希望者には代替寝具を貸し出します

※シルク綿、綿入れ丹前、綿入れはんてんは、水洗いができないため利用できません

申込期間 11月2日(月)～20日(金)

申し込み・問い合わせ 市高齢介護福祉課（☎22-0178）

国勢調査へのご協力ありがとうございました

調査票の審査の結果、記入漏れや疑義などがあった場合は、確認のため国勢調査指導員または、国勢調査釜石市実施本部から電話でお尋ねすることがあります。

なお、年収、預金額、クレジットカード番号、マイナンバー、銀行口座などを聞くことは絶対にありません。不審な電話があった際は、国勢調査釜石市実施本部までご連絡ください。

問い合わせ 国勢調査釜石市実施本部 ☎22-0123、22-0133

11月9日(月)～11月15日(日)は 令和2年秋季全国火災予防運動

『その火事を 防ぐあなたに 金メダル』

住宅防火 いのちを守る 7つのポイント

※**3つの習慣**

- 寝たばこは、絶対やめる
- ストーブは、燃えやすいものから離れた位置で使用する
- ガスこんろなどのそばを離れるときは、必ず火を消す

※**4つの対策**

- 逃げ遅れを防ぐため、住宅用火災警報器を設置する
- 寝具、衣類およびカーテンからの火災を防ぐために、防炎品を使用する
- 火災を小さいうちに消すために、住宅用消火器などを設置する
- お年寄りや身体の不自由な人を守るため、隣近所の協力体制をつくる

問い合わせ 釜石大槌地区行政事務組合消防本部 ☎22-1642
釜石消防署 ☎22-2526

絆の日×RWC釜石開催
1周年記念セレモニー

日時 11月2日(月)17時～19時45分

場所 釜石市民ホールTETTO

内容 RWC2019フィジー対ウルグアイ戦の振り返り、小中学生による感想文発表、元日本代表によるオンライントーク、各種ボランティア活動報告など
問い合わせ 市スポーツ推進課（☎27-5712）

【募集】食の安全安心を考える
講座などの参加者

【食物アレルギーと食の安全安心を考える会】

日時 11月26日(木)13時30分～15時10分

場所 アイーナ（盛岡市）

内容 小児の食物アレルギーについての講演

定員 100人

【食の安全安心を考える講座】

日時 ①食中毒 12月18日(金)10時30分～12時 ②食品表示を見る方法 12月18日(金)13時30分～15時 ③食品の安全 令和3年1月22日(金)13時30分～16時

場所 マリオス（盛岡市）

定員 各回40人

【共通】

申込期限 11月13日(金)

※詳しくは、ホームページをご覧ください
か、お問い合わせください

申し込み・問い合わせ 県県民くらしの安全課（☎019-629-5385）



11月中旬以降に検察審査員
候補者に通知を送付します

検察審査会制度とは、検察官が被疑者（犯人と思われる人）を不起訴処分（裁判にかけない）としたことの善し悪しを審査する制度です。検察審査員候補者は、選挙権を有する20歳以上の国民の中から「くじ」で選ばれます。※裁判員制度とは異なります
問い合わせ 盛岡検察審査会事務局（☎019-622-3391）



第50回釜石市民芸術文化祭を開催します

テーマ ^{たゆ}弛まぬ美の文化を育む、芸術の開花の明日を信じて
スローガン ひらめく芸術・きらめく文化のまち釜石を創ろう

日 時 11月13日(金)～15日(日)
9時～18時 (15日は16時まで)
場 所 釜石市民ホール TETTO
入場料 無料
内 容

◆オープニングセレモニー

『釜石市芸術文化協会結成50周年記念式典』

場所 ホールA

日時 11月14日(土)13時～16時

◆功労者表彰

◆記念ミニフェスティバル

- ・小柳玲子バレエ教室
- ・子どもエアロビックダンス
「キッズDA★DA」
- ・チンドン寺町一座 (大船渡)
- ・MIAリアスバンド
- ・レコード鑑賞&懐かしの商店街 (釜石)

◆特別展示：11月13日(金)～15日(日)

- ・釜石市内公民館等文化活動作品各種
甲子公民館 (たんぽぽの会)
唐丹公民館
中妻公民館
- ・震災復興支援「北九州市から“復興応援
書で贈る応援歌色紙”」

新型コロナ感染症予防対策について

- ・入場の際は、検温、マスクの着用、氏名
連絡先の記入にご協力をお願いします
- ・新型コロナ感染状況により、急きょ開催
を中止する場合があります



昨年のステージ発表 (大償神楽保存会「早池峰神楽」)

展示部門

展示場所 ホールA・ホールB
ギャラリー・会議室 (2階)

- ・釜石市および市内学校所有の芸術作品 (絵画)
平田小学校、釜石中学校、釜石高校
- ・「第11回一緒に読もう! 新聞コンクール」入選作品
- ・釜石市芸術文化協会会員作品 他

発表部門

発表場所 ホールAステージ

- ・琴城流大正琴白百合会 13日(金)13時～
- ・釜石芸能連合会 15日(日)12時～ 他

くつろぎ広場

場 所 共通ロビー

体験コーナー ～手作りを楽しむ暮らし～

- ・折紙/講師：笹木ゆり子さん
- ・エコたわし&お手玉/講師：ハナさん
- ・ちぎり絵/講師：小林静子さん (しゅんこう和紙ちぎ
り絵「はまゆり」代表)
- ・切り絵/講師：菅原信年さん (サムディ45会員)

問い合わせ 市文化振興課 芸術文化係 ☎27-5714

胆大心小

たんだい しんしょう…強い勇氣、大きな志と共に、細やかな思いやりの心で真の復興へ

市は、ラグビーワールドカップ2019やメモリアルイベントを行うだけでなく、これらの取り組みで培った魅力を全国に発信し、釜石に来てもらい、さらに移住・定住へ結びつけることを目指しています。11月1日より開設する移住定住相談センターは、まさに喫緊の課題である人口減少に少しでも歯止めをかけるために設置しました。併せて、従来から実施している「かまいし若者就職フェア」や「釜石市移住支援金制度」に加え、新たに住宅確保を支援する「釜石市ライフデザインU・Iターン補助金」を設けるなど移住・定住を後押しする制度も拡充しています。皆さんの周りにも「釜石に住みたい」という方がいらつしやれば、相談窓口や制度があることをぜひお伝えいただきたいと思います。

釜石市長 野田武則

釜石の魅力と移住・定住促進