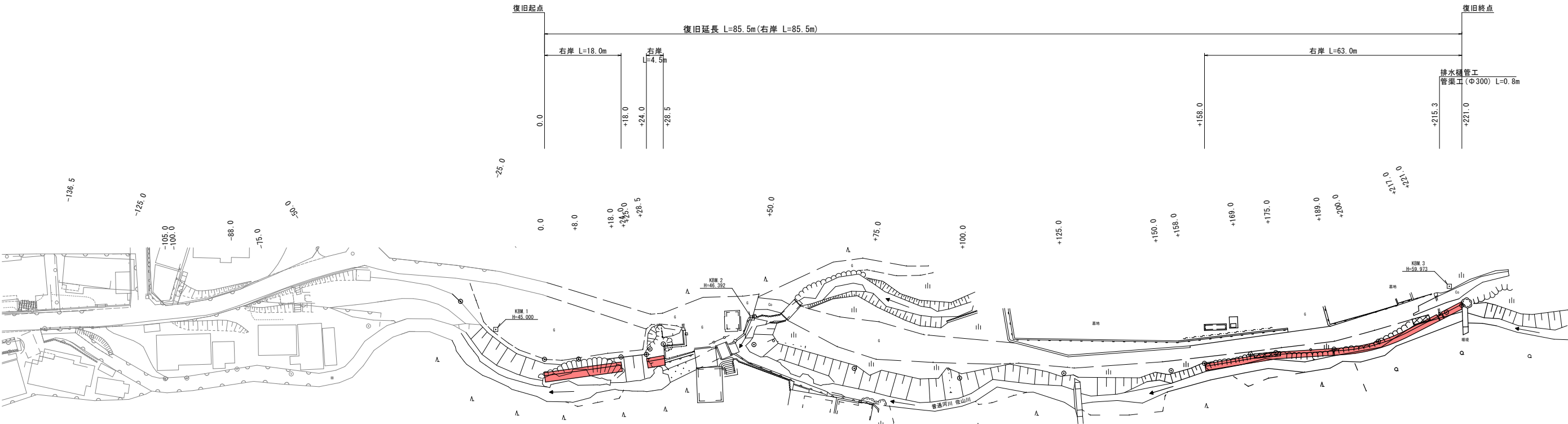


平面図

S=1:500

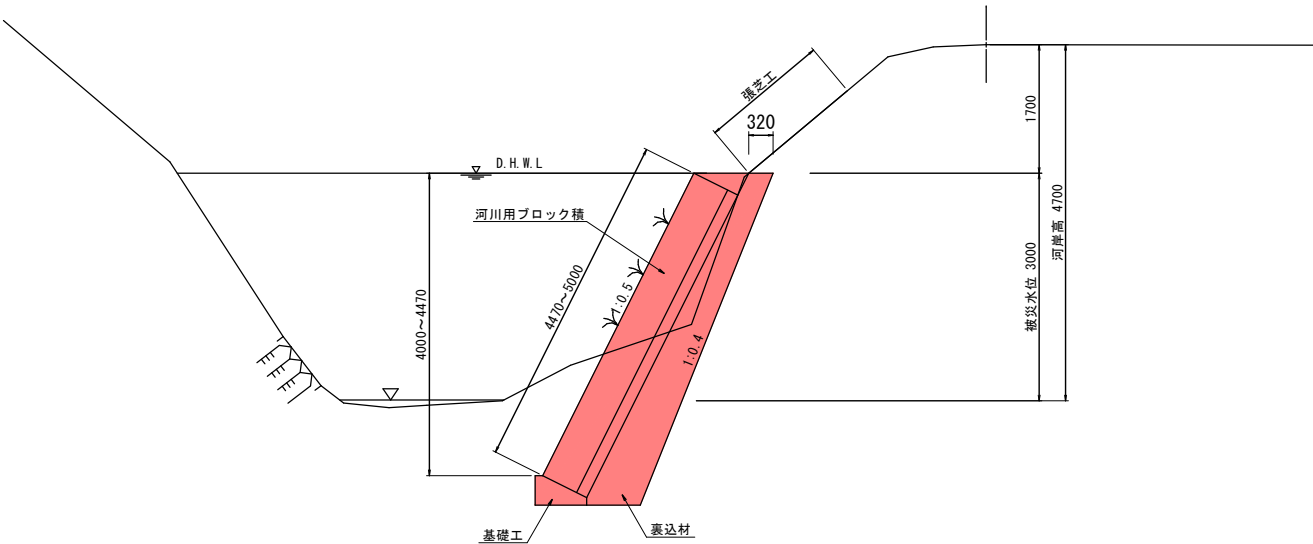


標準横断面図

S=1:50

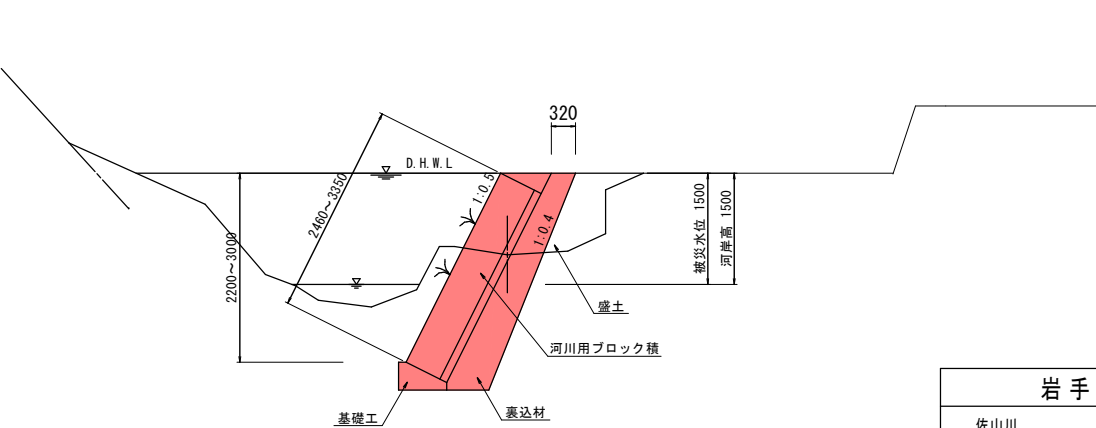
0.0～+18.0, +24.0～+28.5

河川用ブロック積工 1:0.5
(裏コン有・基礎工有・上載荷重有)

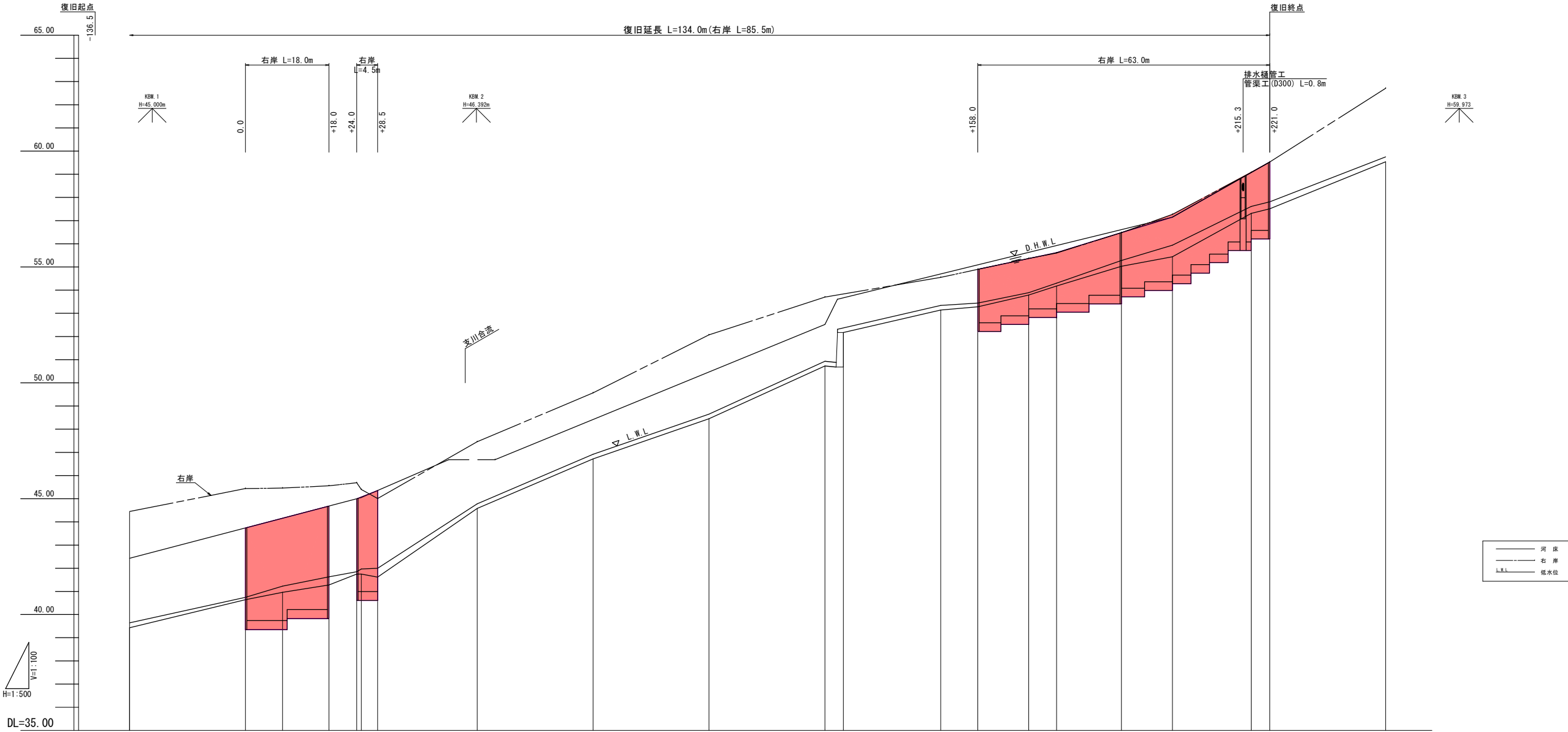


+158.0～+221.0

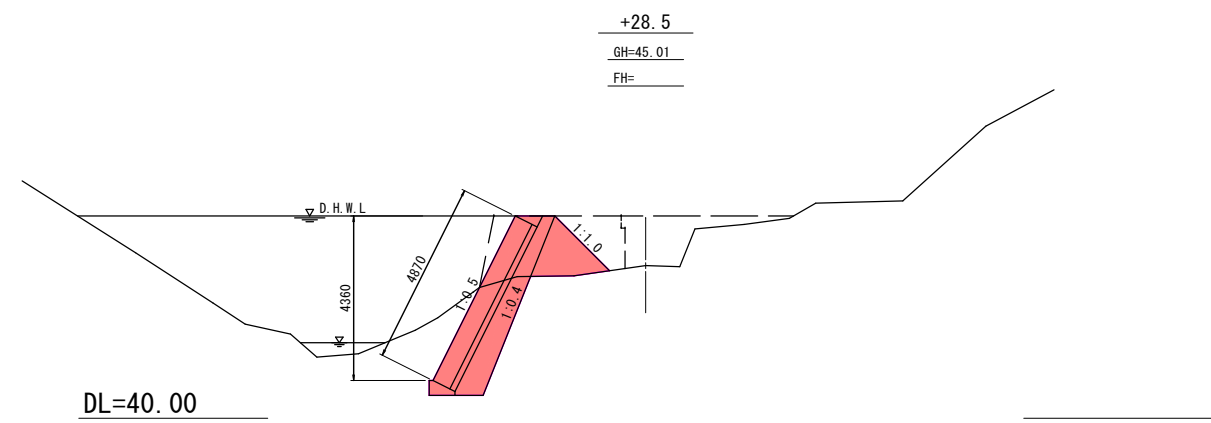
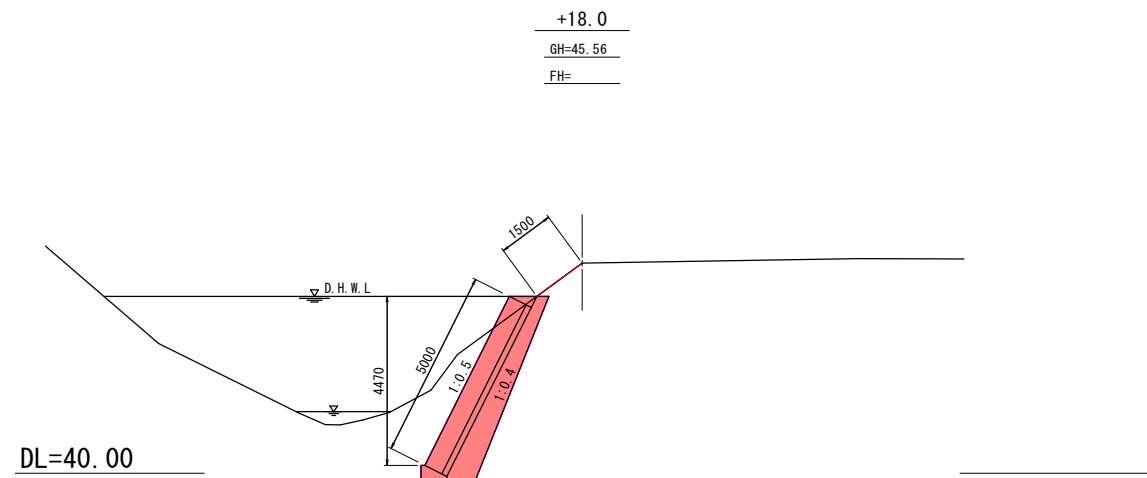
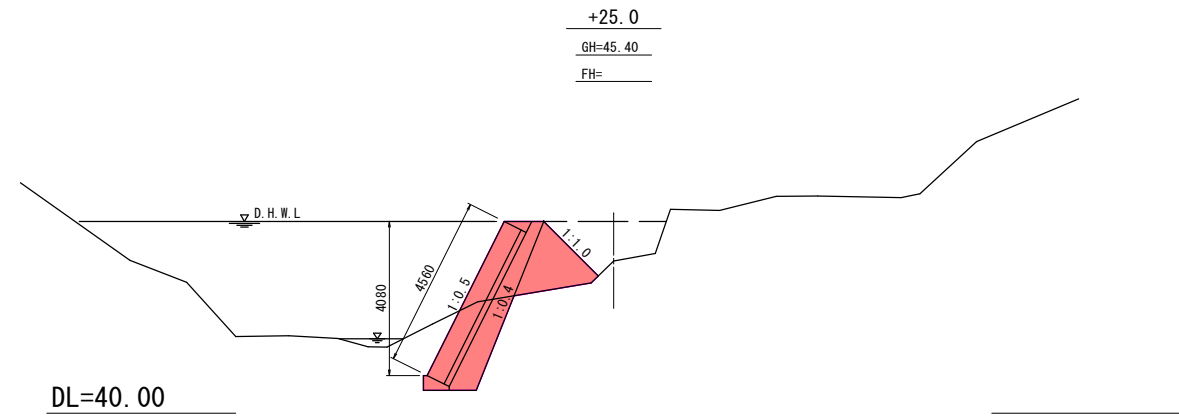
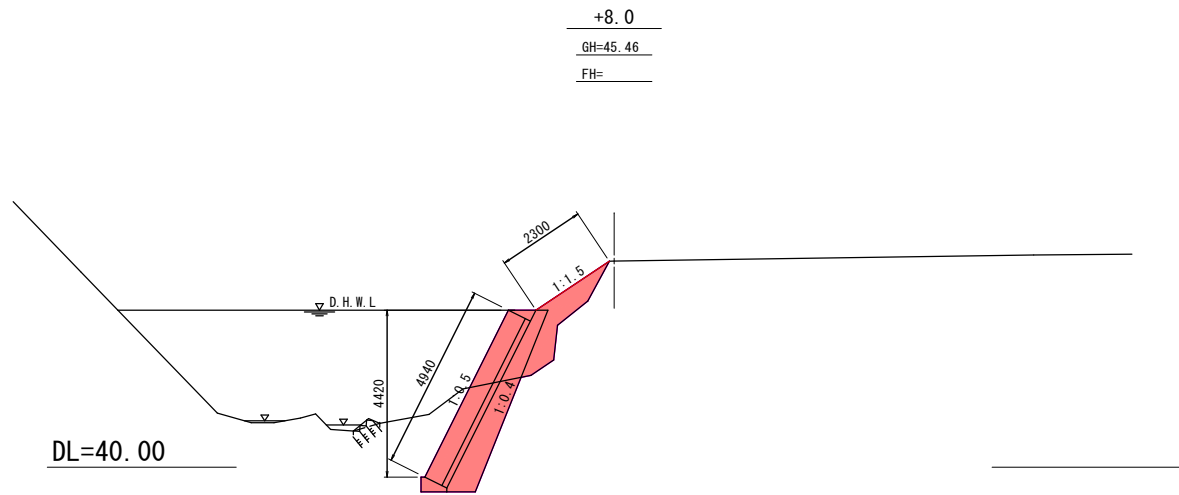
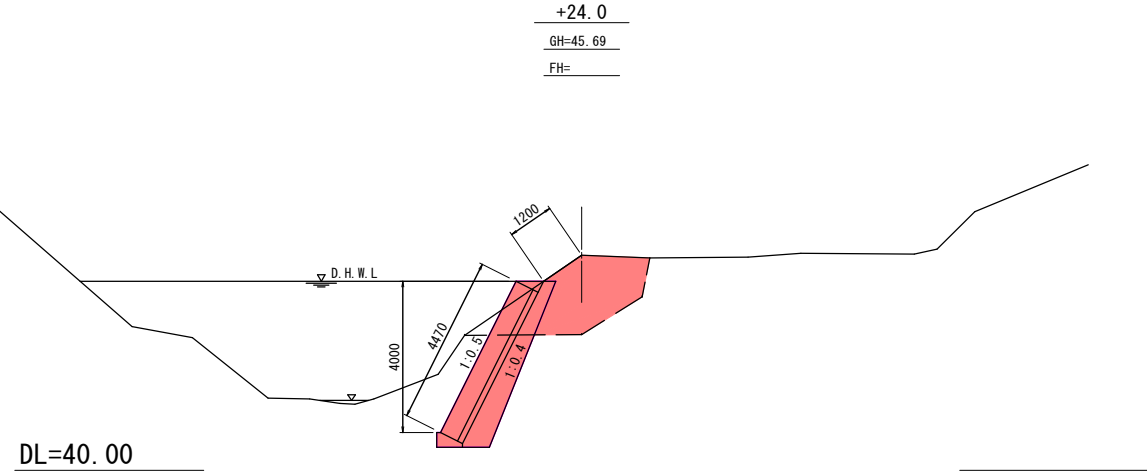
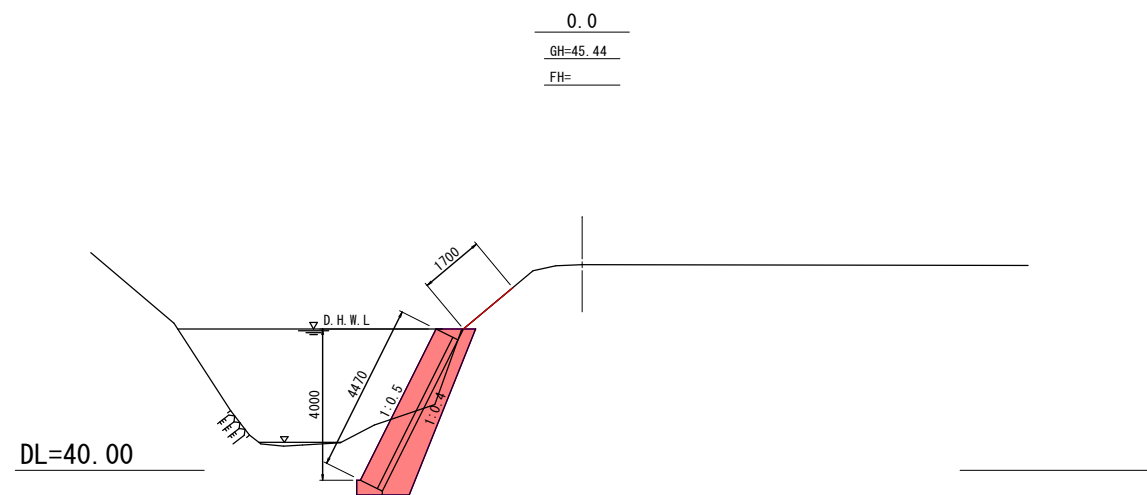
河川用ブロック積工 1:0.5
(裏コン有・基礎工有・上載荷重有)



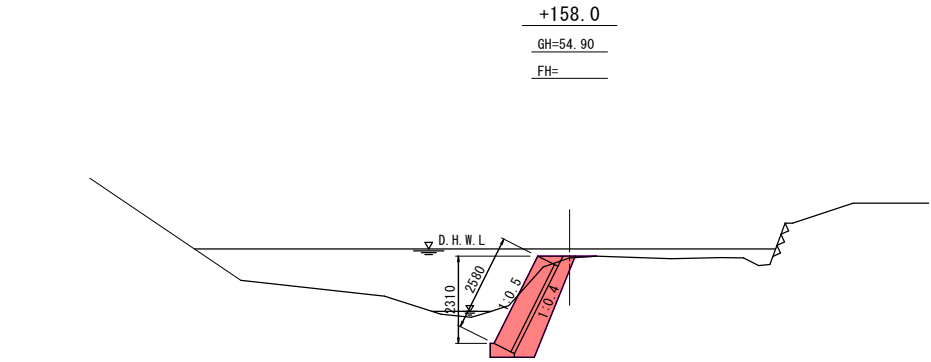
岩手県釜石市		1 災
佐山川	小川町2丁目地内	
全 7 枚 中 / 1 枚	平面図 標準横断面図	532 号
令和 2 年 度		
佐山川河川災害復旧(1災532号小川)工事		
縮尺	図示	



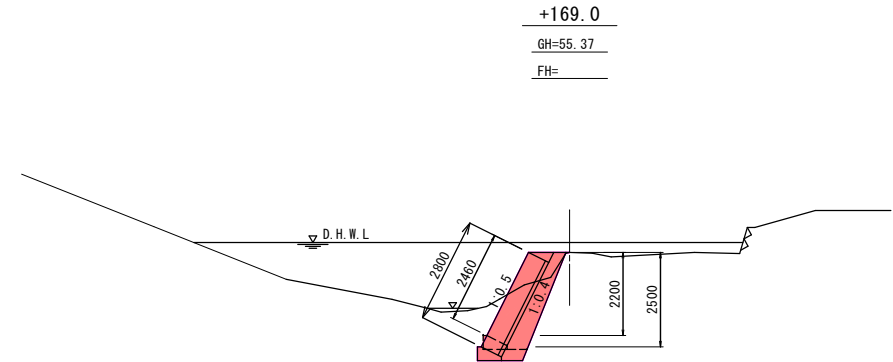
測点	断面距離		追加距離	河床高		地盤高	計		右岸	河床高	天端高		河床勾配	排水勾配		基礎高
	左	右		低水位	高		左	右			左	右				
-25.0	25.00		-25.00	39.64		44.45			44.45		43.74		i=1/19.08 L=50.0m	42.43		
0.0	25.00		0.00	40.64		45.44			45.44		40.74		i=1/19.08 L=50.0m	39.43		
+8.0	8.00		8.00	40.96		45.46			45.46		41.16					
+18.0	10.00		18.00	41.28		45.56			45.56		41.68					
+24.0	6.00		24.00	41.75		45.69			45.69		42.00					
+25.0	1.00		25.00	41.75		45.40			45.40		42.05					
+28.5	3.50		28.50	41.62		45.01			45.01		42.40					
+50.0	21.50		50.00	44.58		47.46			47.46				i=1/9.88 L=25.0m	45.05		
+75.0	25.00		75.00	46.72		49.57			49.57							
+100.0	25.00		100.00	48.45		52.07			52.07							
+125.0	25.00		125.00	50.73		53.70			53.70							
+127.7	2.72		127.72	50.93												
+150.0	21.00		150.00	53.14		54.55			54.55							
+158.0	8.00		158.00	53.28		54.90			54.90		53.71					
+160.0	11.00		169.00	53.89		55.37			55.37		54.22					
+175.0	6.00		175.00	54.18		55.60			55.60		54.49					
+188.0	14.00		189.00	55.03		56.48			56.48		55.14					
+200.0	11.00		200.00	55.44		57.27			57.27		55.65					
+217.0	17.00		217.00	57.31		59.08			59.08		57.58					
+221.0	4.00		221.00	57.51		59.53			59.53		58.03					
+246.0	25.00		246.00	59.54		62.71			62.71							



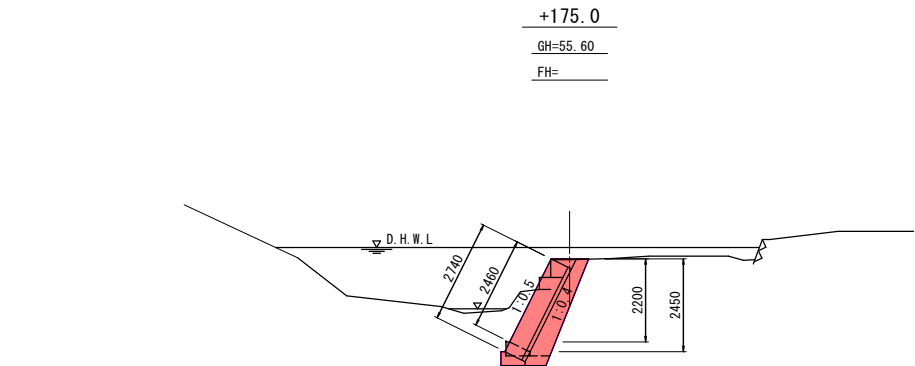
岩手県釜石市		1 災
佐山川	小川町2丁目地内	
全 7 枚 中 / 3 枚	横断面図(1/3)	532 号
令和 2 年 度		
佐山川河川災害復旧(1災532号小川) 工事		
縮 尺	S = 1 : 100	



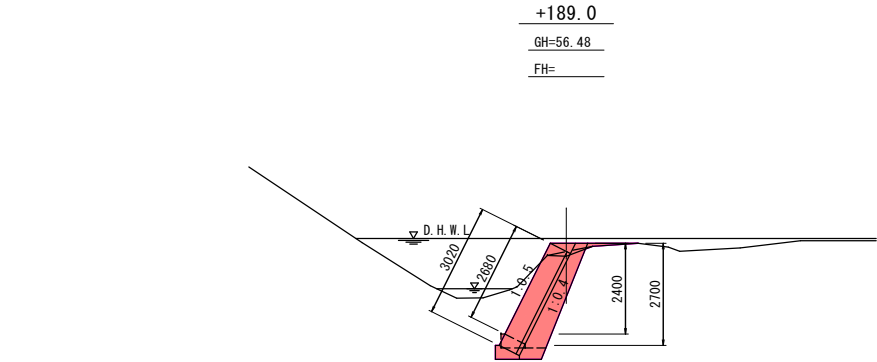
DL=50.00



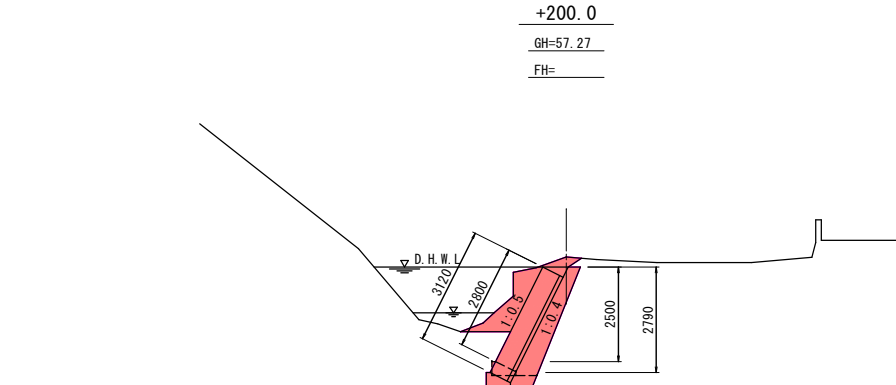
DL=50.00



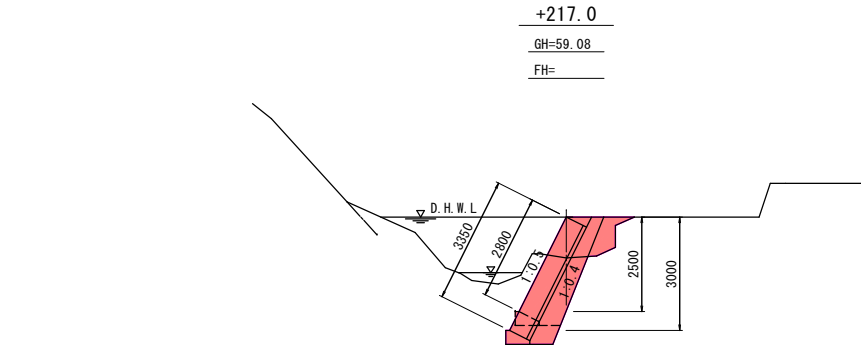
DL=50.00



DL=50.00



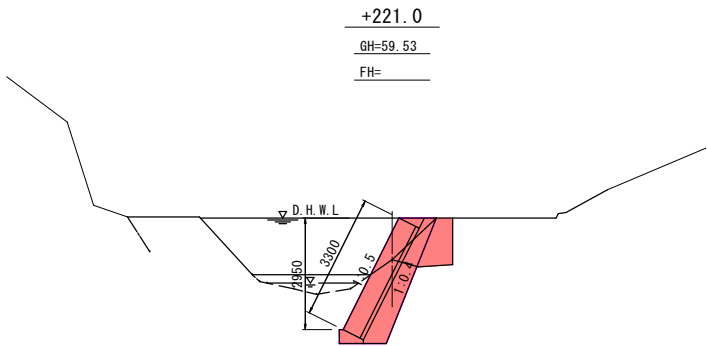
DL=50.00



DL=50.00

岩手県釜石市		1 災
佐山川	小川町2丁目地内	
全 7 枚 中 / 4 枚	横断面 (2/3)	532 号
令和 2 年 度		
佐山川河川災害復旧 (1災532号小川) 工事		
縮 尺	S = 1 : 100	

DL=55.00

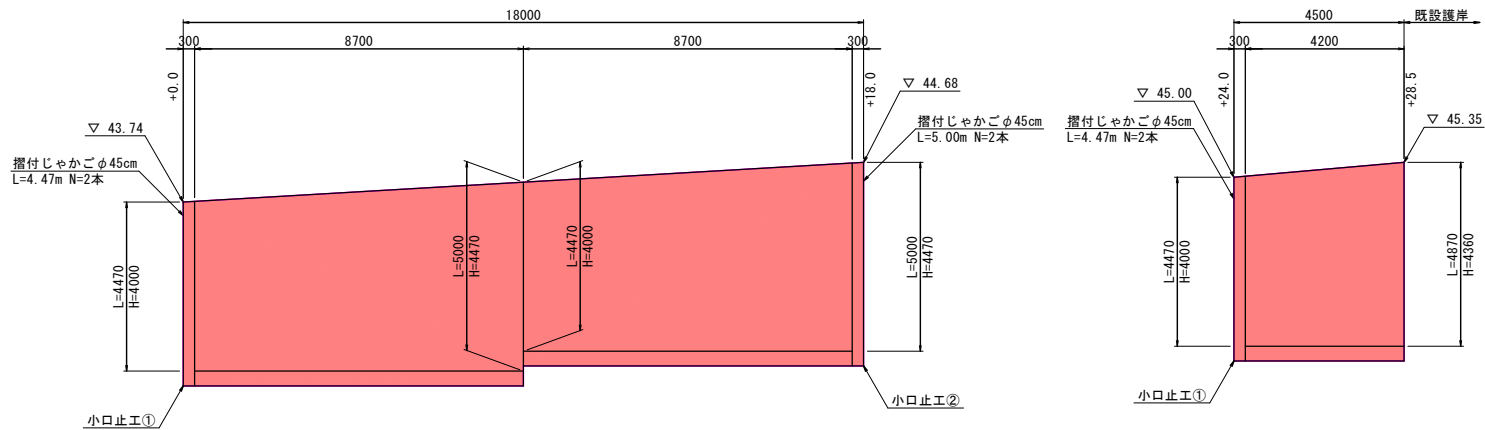


岩手県釜石市		1 災
佐山川	小川町2丁目地内	
全 7 枚 中 / 5 枚	横断面 (3/3)	
令和 2 年 度		532 号
佐山川河川災害復旧 (1災532号小川) 工事		
縮 尺	S = 1 : 100	

展開図

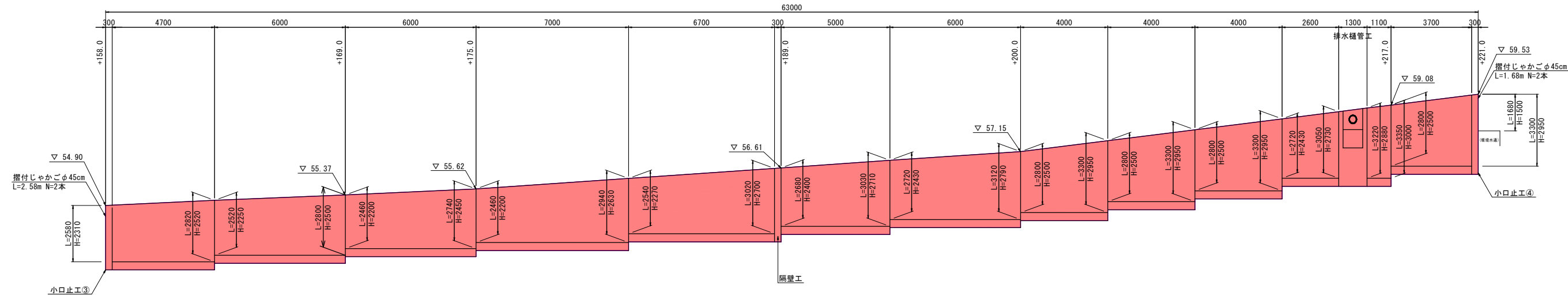
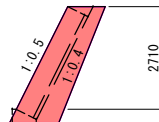
コンクリートブロック積工

S=1:100



隔壁工

S=1:100



小口止工

S=1:100

排水樋管工

S=1:50

管渠工（継足し）

S=1:50

張芝工

S=1:100

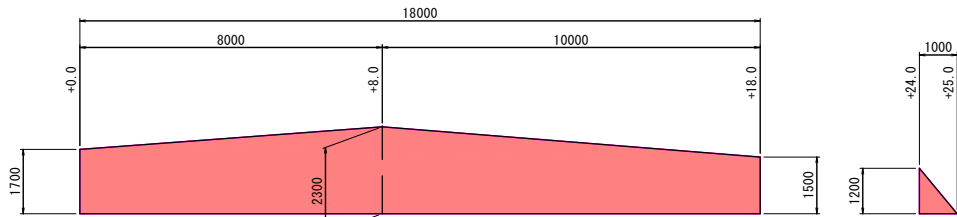
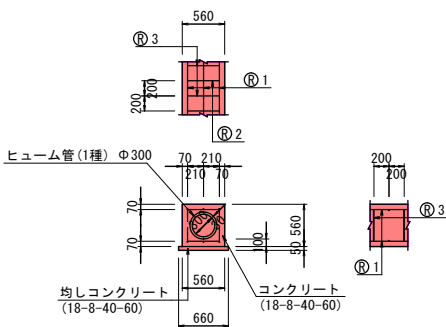
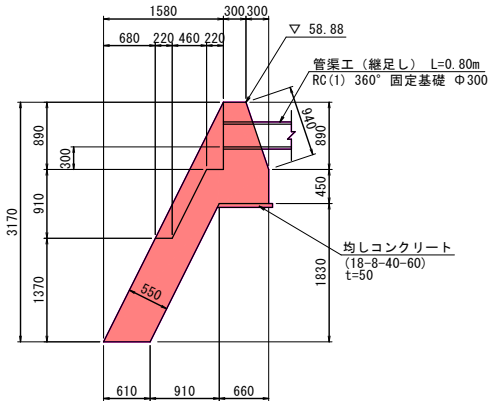
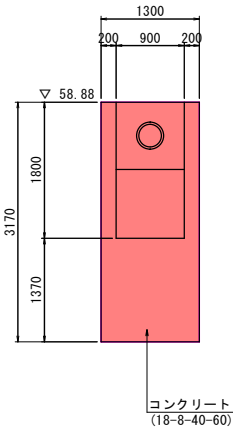
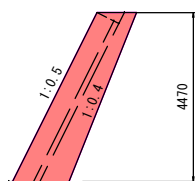
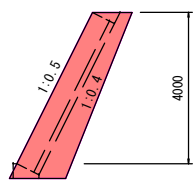
小口止工①

小口止工②

正面図

側面図

RC(1) 360° 固定基礎 Φ300



設計条件			
コンクリート設計基準強度	基礎	18-8-40	
鉄筋の種類		SD345	

横断管360° 固定基礎材料表 (10m当り)				
管 径	コンクリート(m3)	型 枠(m2)	均しコン(m2)	管本数
D300	2.118	11.410	6.600	5.0

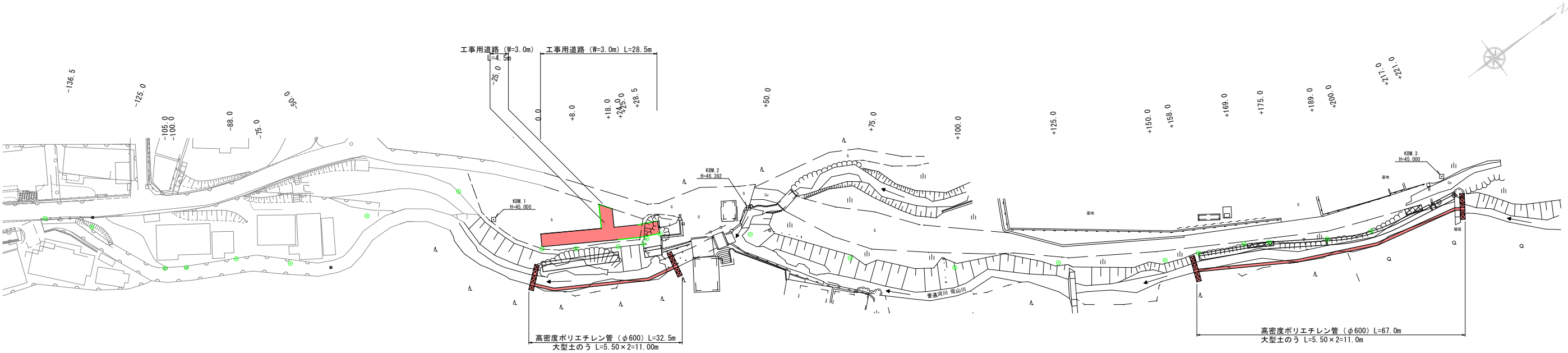
縦方向鉄筋 ① 1 (1m当り)					横方向鉄筋 ② 2 (1m当り)					横方向鉄筋 ③ 3 (1m当り)					鉄筋総質量(kg)	
鉄筋径	本数	単位質量(kg/m)	質 量(kg)	鉄筋径	本数	1本当り長さ(mm)	単位質量(kg/m)	質 量(kg)	鉄筋径	本数	1本当り長さ(mm)	単位質量(kg/m)	質 量(kg)	形 状		
D300	D13	6	0.995	5.970	D13	5	420	0.995	2.090	D13	5	1310	0.995	6.517	□	14.577

岩手県釜石市		1 災 532 号	
佐山川	小川町2丁目地内		
全 7 枚中 / 6 枚	展開図		
令和 2 年度			
佐山川河川災害復旧(1災532号小川)工事			
縮尺	図 示	号	

仮 設 工
(参考図)

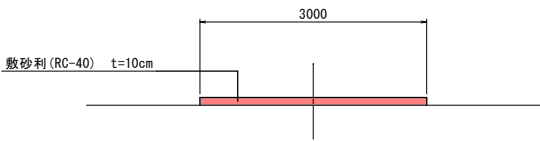
仮締切工平面図

S=1:500



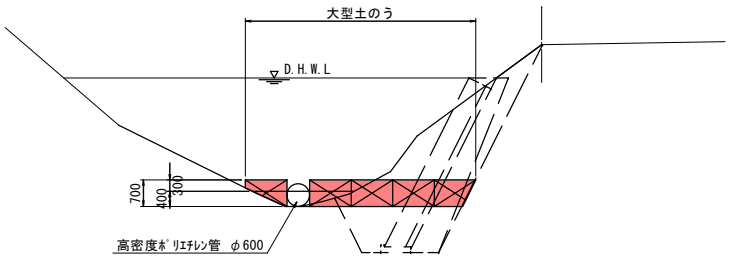
工事用道路 (W=3.0m) 断面図

S=1:50



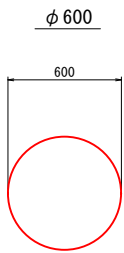
仮締切工標準断面図

S=1:100



高密度ポリエチレン管

S=1:20



岩手県釜石市		1 災
佐山川	小川町2丁目地内	
全 7 枚 中 / 7 枚	仮設工 (参考図)	532 号
令和 2 年 度		
佐山川河川災害復旧 (1災532号小川) 工事		
縮 尺	図 示	