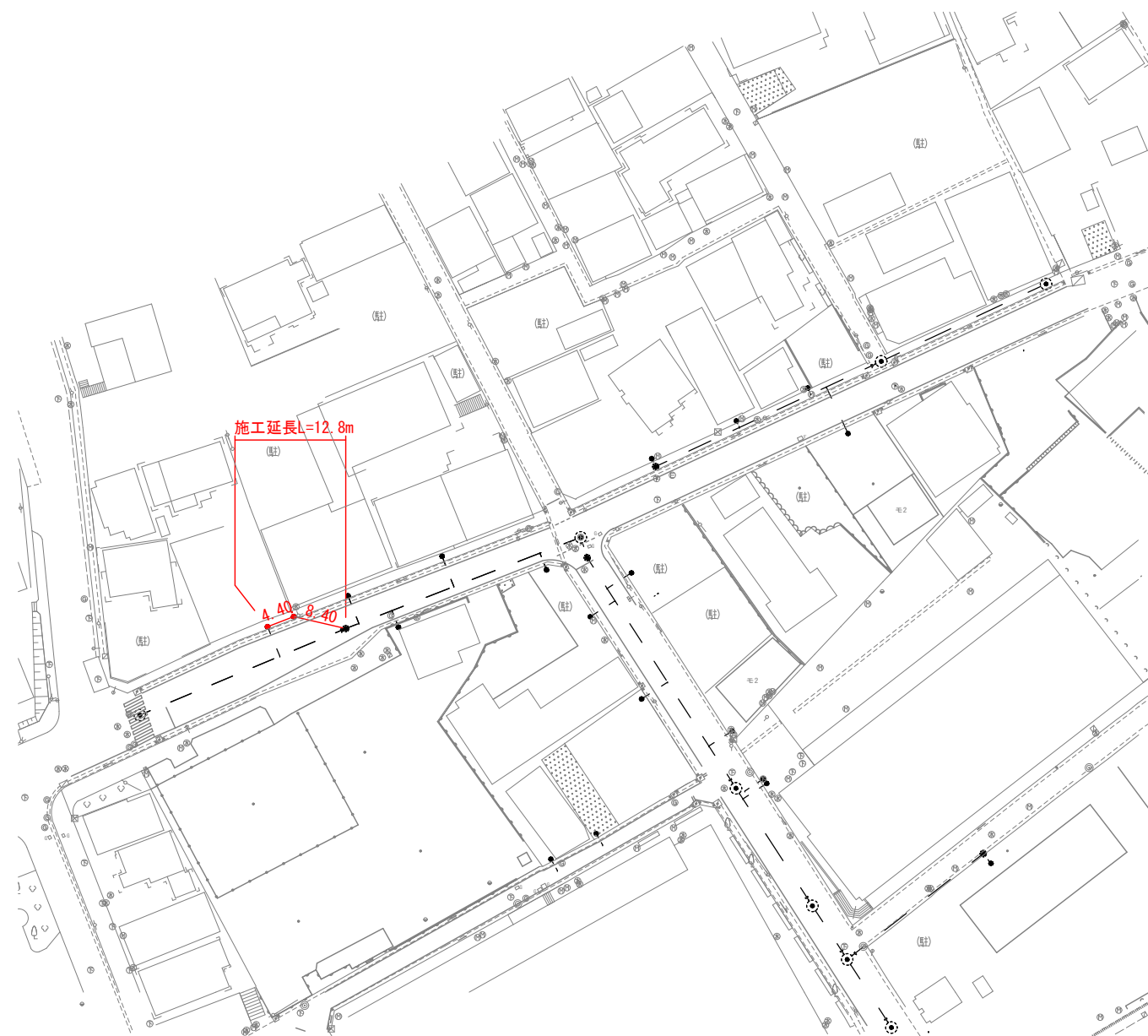
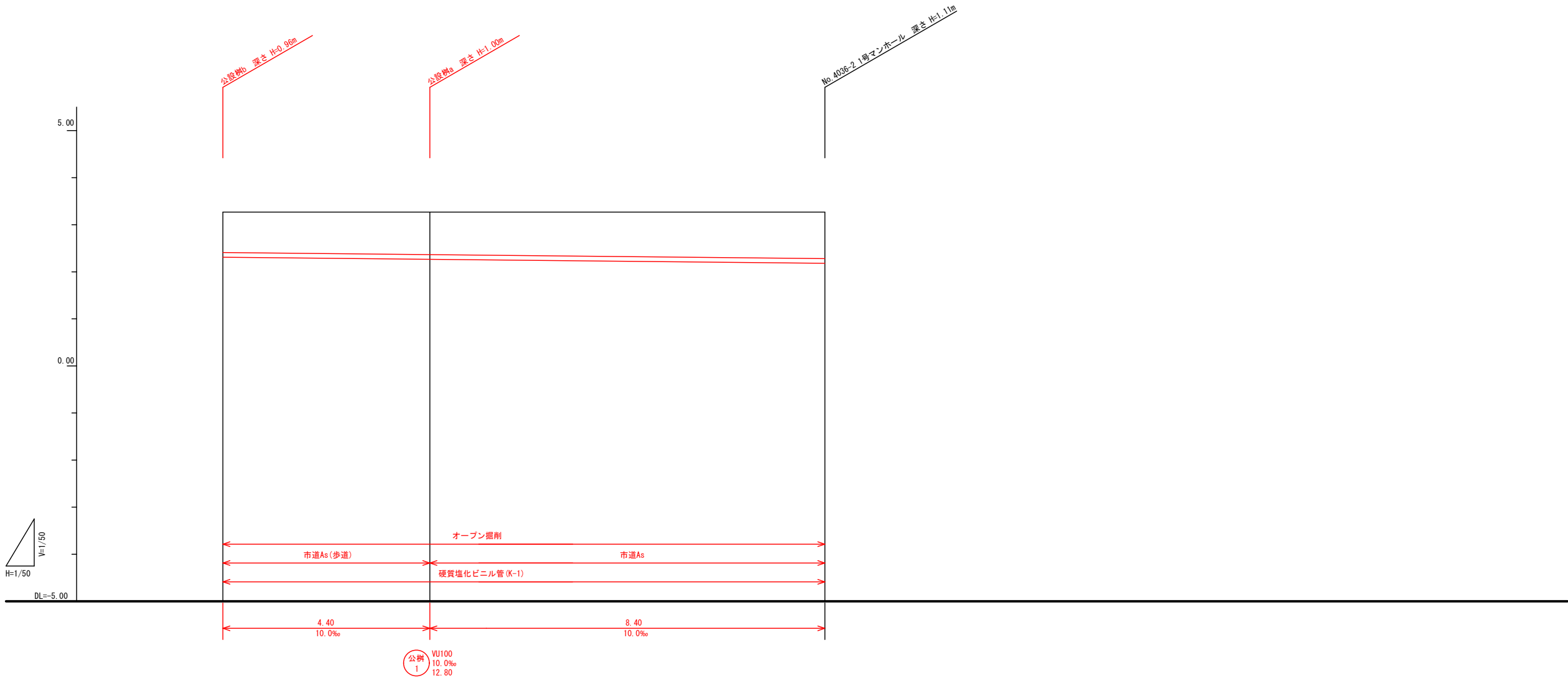




平面图 S=1:1000



金石公共下水道事業				
大只越町污水管更新工事				
図 番	平 面 図			
4-1				
縮 尺	図 示	令和	年	月
審 査		設 計	製 図	



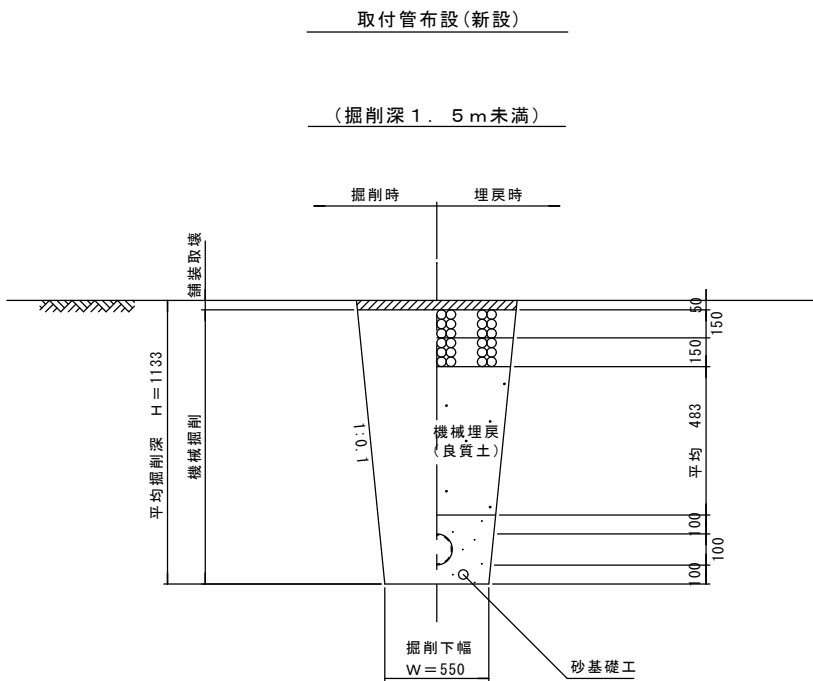
地盤高			
土被り	3.27	3.27	3.27
管底高	0.85	0.90	0.88 0.85
掘削深	2.310	2.266	2.182 2.162
岸距離	1.07	1.11	1.19 1.22
追加距離	0.00	4.40	8.40
	0.00	4.40	12.80

公側  
1

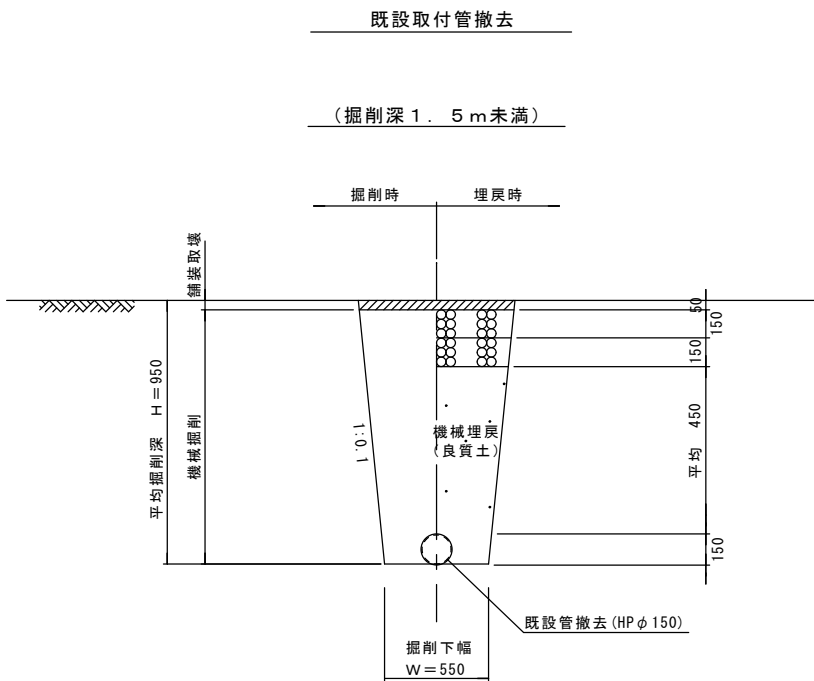
金石公共下水道事業				
大只越町污水管更新工事				
図番	縦断面図			
4-2				
縮尺	図示	令和	年	月
審査		設計		製図

土工標準構造図

縮尺 1:20

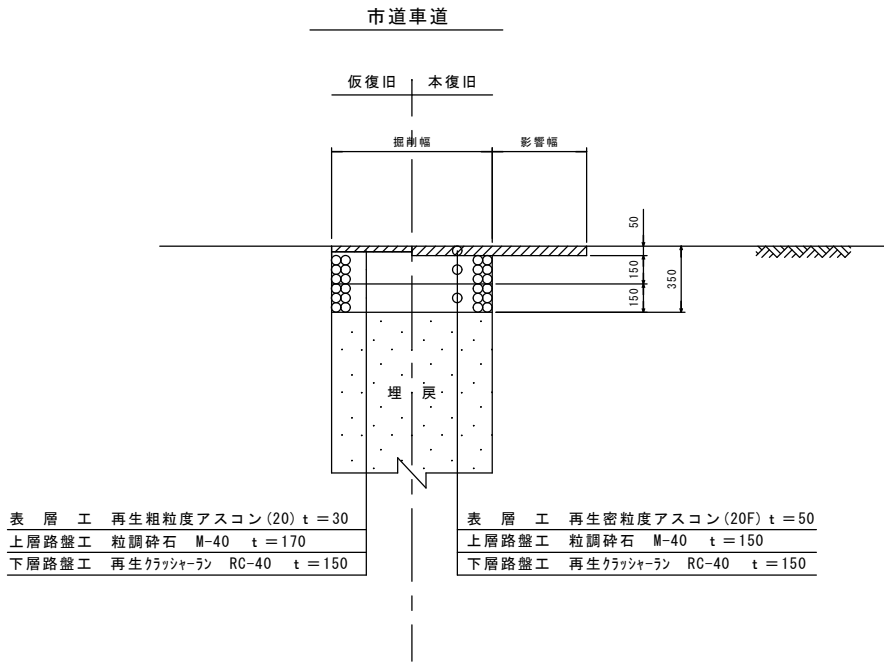
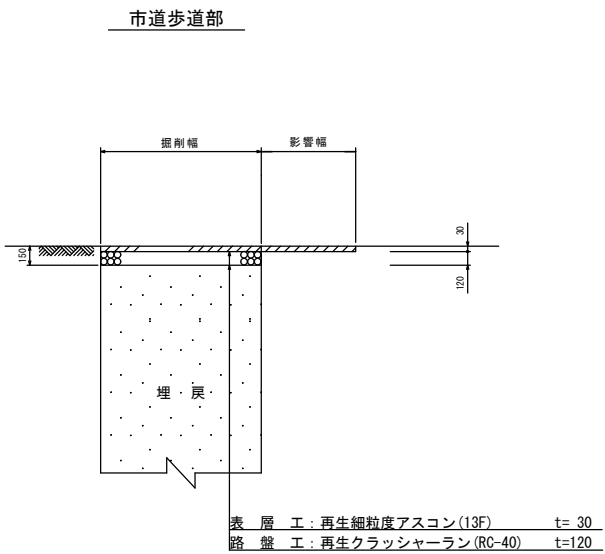


平均掘削深 (m)	掘削下幅 (m)		
	VUφ150		
H ≤ 1.5	0.55		



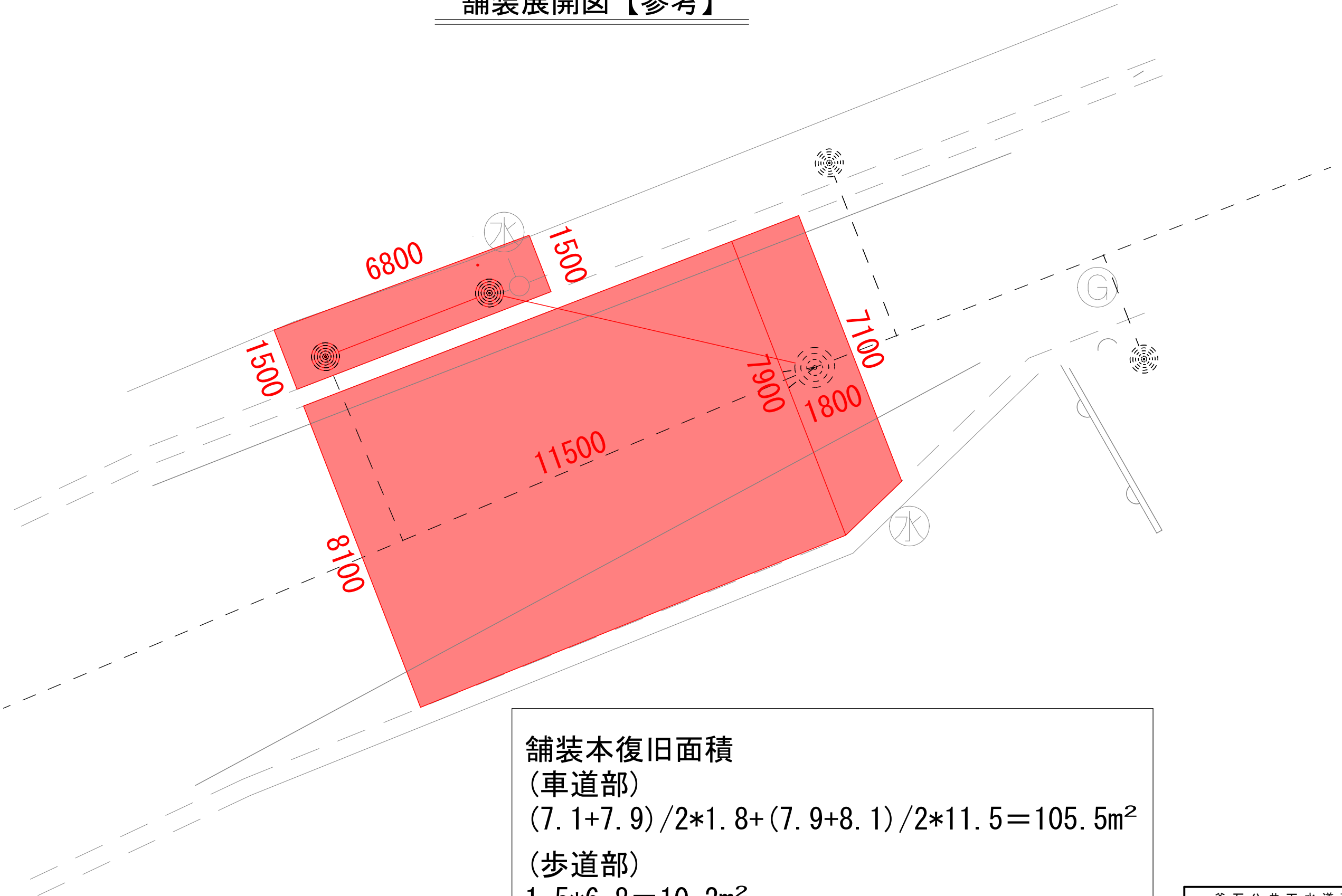
舗装復旧断面図

縮尺 1:20



金石公共下水道事業				
大只越町污水管更新工事				
図番	土工標準断面図・舗装復旧断面図			
	4-3			
縮尺	図示	令和	年	月
審査		設計		製図

舗装展開図【参考】



舗装本復旧面積  
(車道部)  
 $(7.1+7.9)/2 \times 1.8 + (7.9+8.1)/2 \times 11.5 = 105.5\text{m}^2$   
(歩道部)  
 $1.5 \times 6.8 = 10.2\text{m}^2$

釜石公共下水道事業			
大只越町污水管更新工事			
図 番	舗装展開図【参考】		
4-4			
縮 尺	1 : 100	令和    年    月	
審 査		設 計	製 図