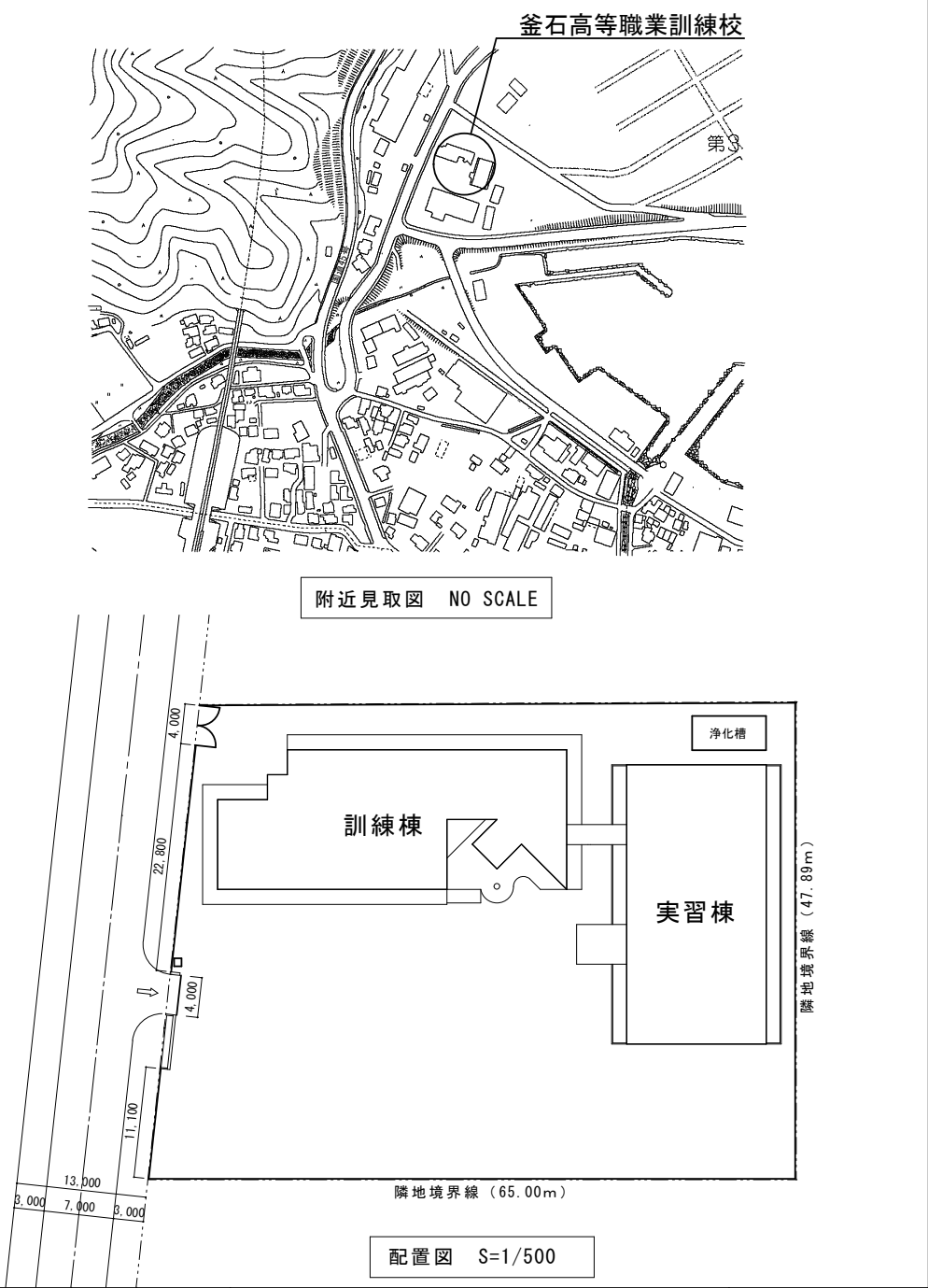



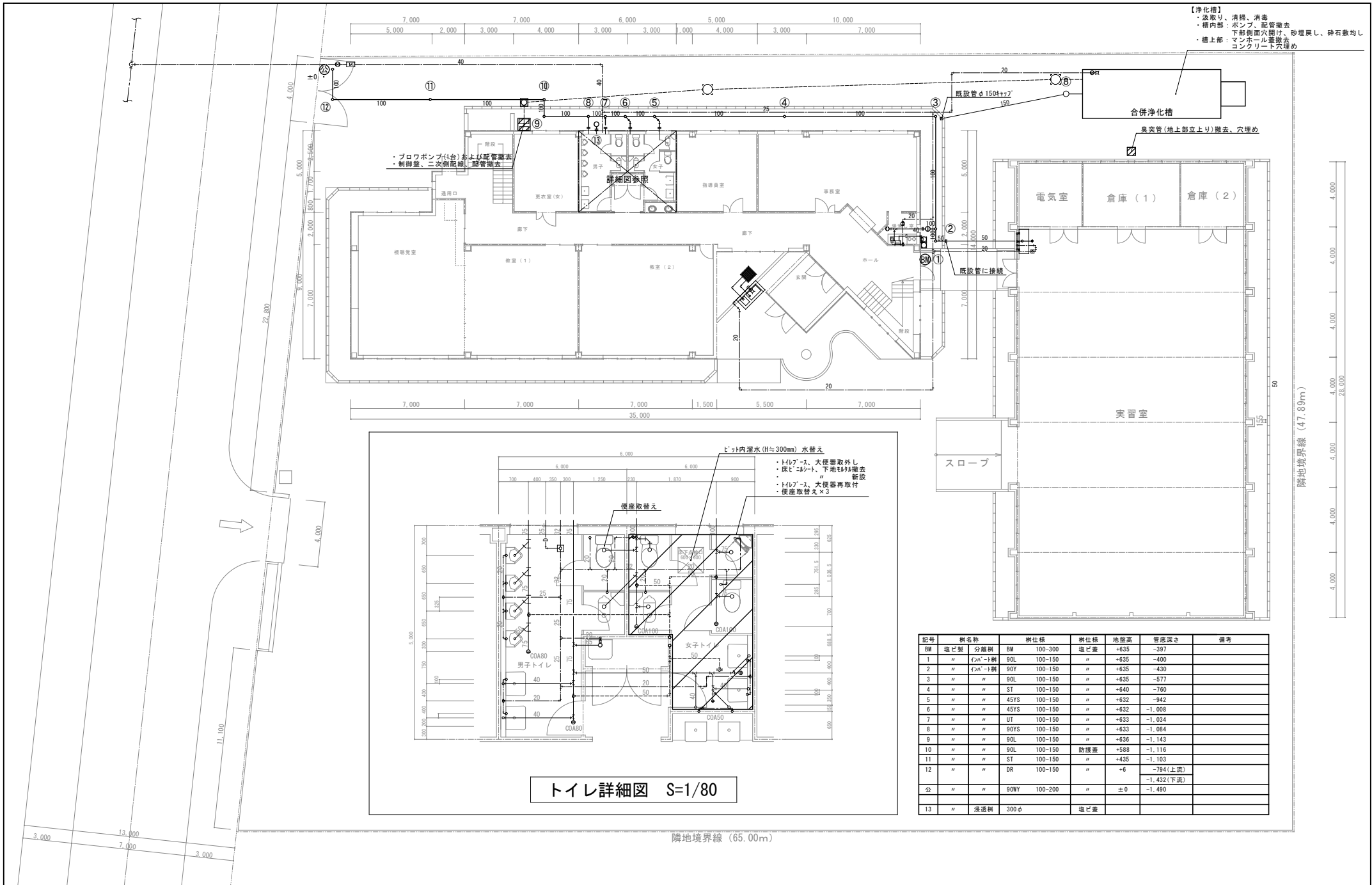
釜石高等職業訓練校公共下水道接続工事

| 図面No. | 図 名 |
|-------|-----------------|
| M－1 | 特記仕様書 附近見取図 配置図 |
| M－2 | 1階配管平面図(改修前) |
| M－3 | 1階配管平面図(改修後) |
| M－4 | 浄化槽詳細図 |
| M－5 | 1・2階平面図 |
| M－6 | トイレ詳細図 |

| | |
|--------------|---|
| I 工事概要 | 1. 工事名称 釜石高等職業訓練校公共下水道接続工事 2. 工事場所 釜石市大字平田第3地割75番地1 3. 工事内容 <ul style="list-style-type: none"> ・下水道接続工事 一式 ・浄化槽廃止工事 一式 ・トイレ改修工事 一式 |
| II 工事仕様 | 1. 本工事は、設計図・仕様書・設計図書によるほか、国土交通省大臣官房官庁営繕部公共建築工事標準仕様書（平成31年版）、同改修工事標準仕様書（平成31年版）、公共建築設備工事標準図（平成31年版）に基づき施工する。 2. 工事の着手、施工、完成にあたり、関係官公署その他の関係機関への必要な届出手続き等を遅滞なく行うこととし、監督員の指示に従い、その設備の機能が発揮されるように誠実に施工する。 3. 本工事に使用する機器及び材料は新品とし、納入仕様書にて承諾を受けたものとする。 4. 設計図書に疑義が生じた場合は、ただちに監督員の指示をあおぐこと。なお、設計図書に記載の無い事項でも技術上当然必要なもの及び軽微な変更は監督員の指示に従い、請負工事費の範囲で施工する。 5. 施工においては、事前に施工計画書、実施工程表の承諾を受け、関係者との調整を図り、支障のないよう施工のこと。 6. 解体に際しては、「廃棄物の処理及び清掃に関する法律」、「建設工事に係わる資材の再生資源化に関する法律」に抵触することのないように施工のこと。 解体発生材（産業廃棄物等）においては、関係諸法に抵触することのないように処分のこと。 （マニフェストを提出のこと） 7. 当該工事の工程については、施設管理者と協議のうえ調整するもの。 8. 週休2日モデル工事の対象外とする。 |
| III 完成図書及び写真 | 1. 工事完成後、完成図・施工図及び機器完成図、試験成績表、関係機関の許・認可書の写しを提出する。また、工事状況写真及び完成写真を提出する。部数は打合せによる。 |



| | | | | | | | | | |
|--|----------|------|----------|---|--|--------------------|-----------------|--|-------|
|  釜石市建設部都市計画課 | 課長 | 課長補佐 | 設計 | 係 | | 工事名 | 図面名 | | M - 1 |
| | | | | | | 釜石高等職業訓練校公共下水道接続工事 | 特記仕様書 附近見取図 配置図 | | |
| | 令和2年5月 日 | | 縮尺 1/500 | | | | | | |



金石市建設部都市計画課

課長

課長補佐

設計

係

工事名

金石高等職業訓練校公共下水道接続工事

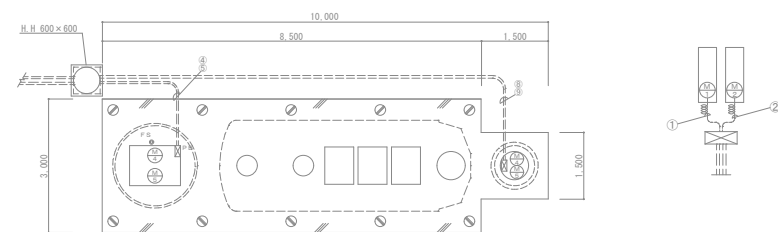
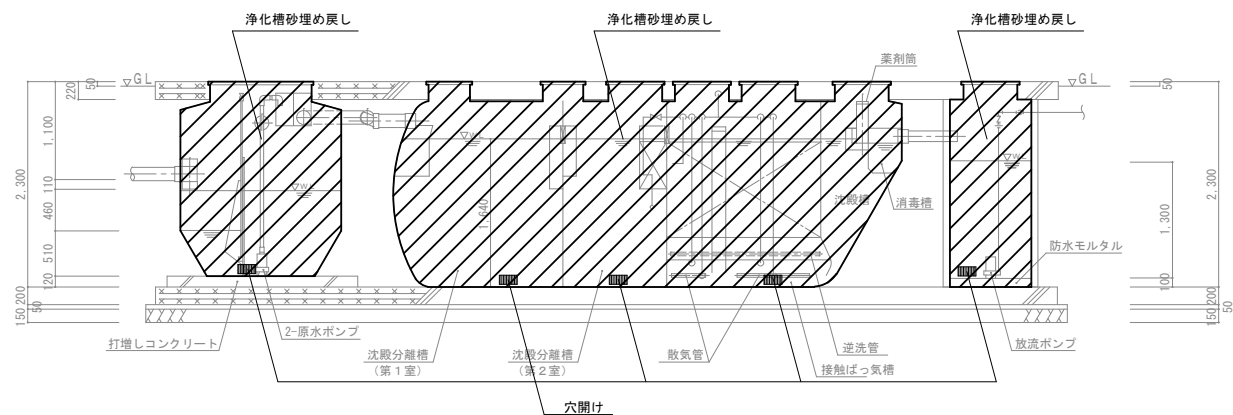
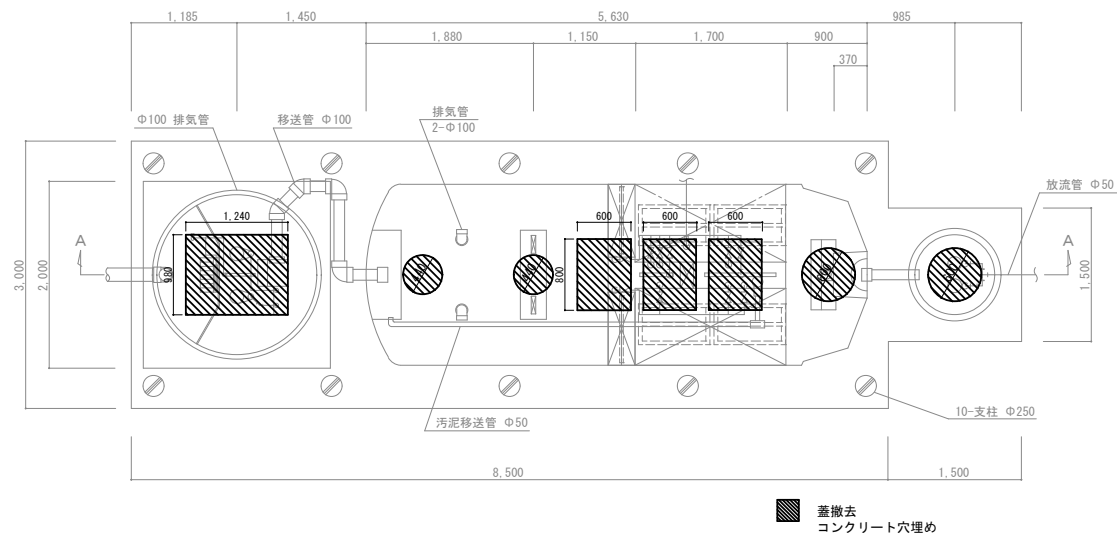
図面名

1階配管平面図(改修後)

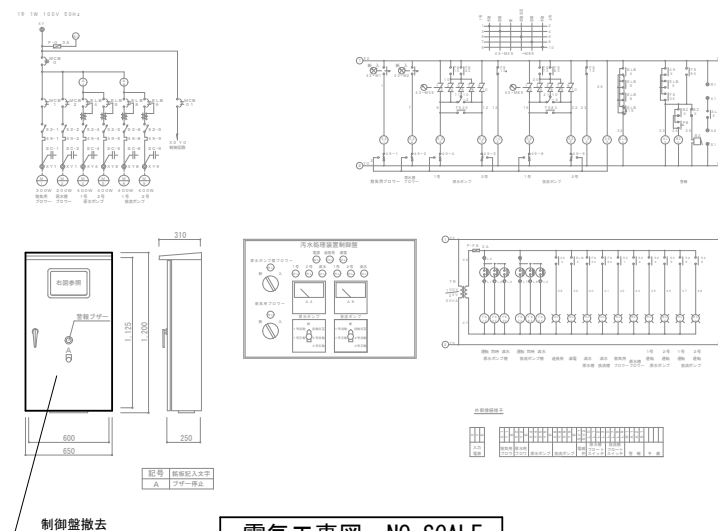
令和2年5月 日

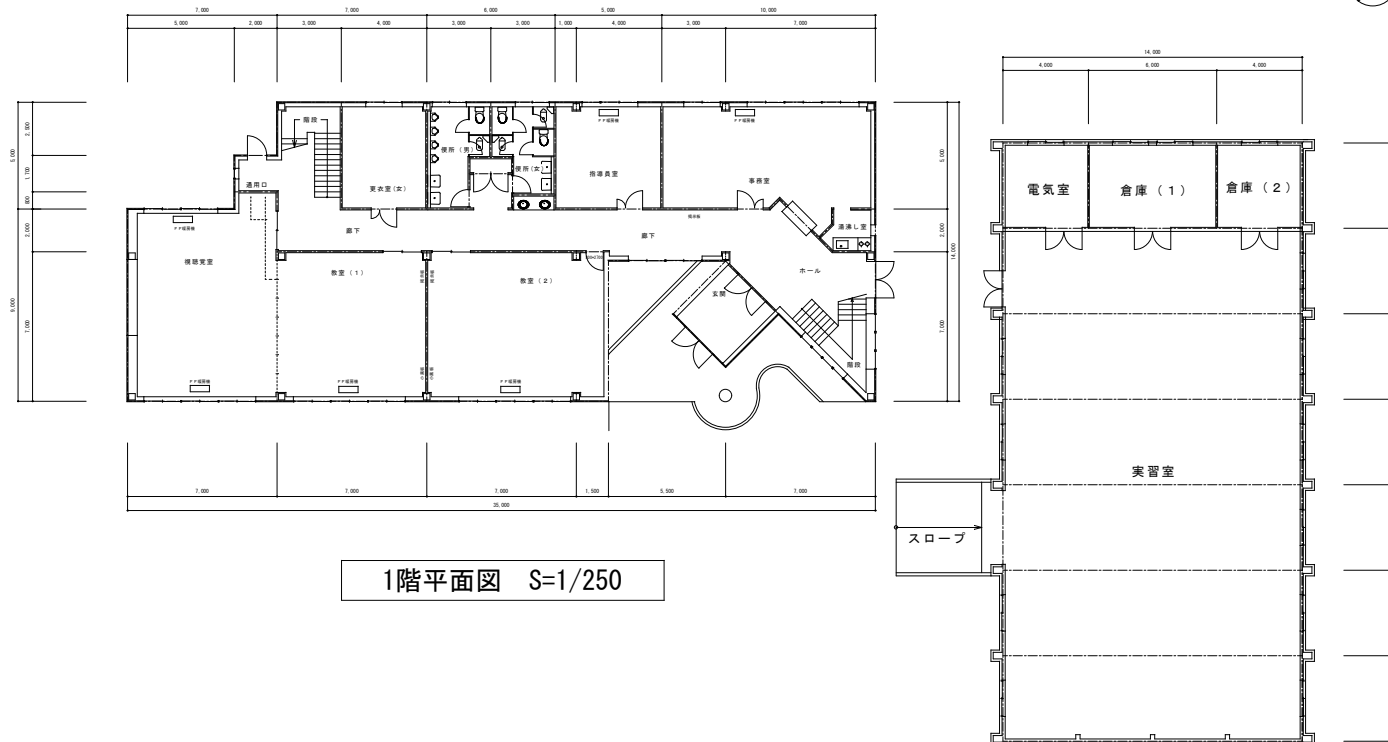
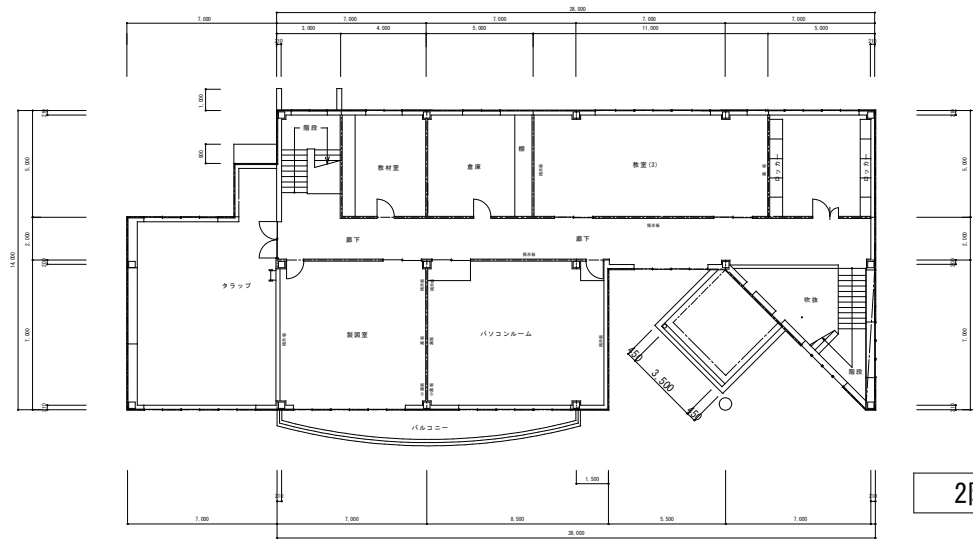
縮尺 1/210 1/80

M-3



| 序号 | 機器記号 | 機器名 | 出力 | 電圧 | 電流 |
|----|------|--------------|-------|------------------|------|
| 1 | M1 | 熱気流ポンプ1号 | 3.00W | CV2 ² | 30×1 |
| 2 | M2 | 凍水ポンプ1号/クロー | 2.00W | CV2 ² | 30×1 |
| 4 | M3 | 凍水ポンプ2号 | 4.00W | CV2 ² | 30×1 |
| 5 | M5 | 凍水ポンプ3号 | 4.00W | CV2 ² | 30×1 |
| 6 | F5.1 | フロートスイッチ(3個) | — | CV2 ² | 20×1 |
| 8 | M8 | 熱気流ポンプ2号 | 4.00W | CV2 ² | 30×1 |
| | M9 | 熱気流ポンプ2号 | 4.00W | CV2 ² | 30×1 |
| 9 | F5.4 | フロートスイッチ(3個) | — | CV2 ² | 20×1 |





釜石市建設部都市計画課

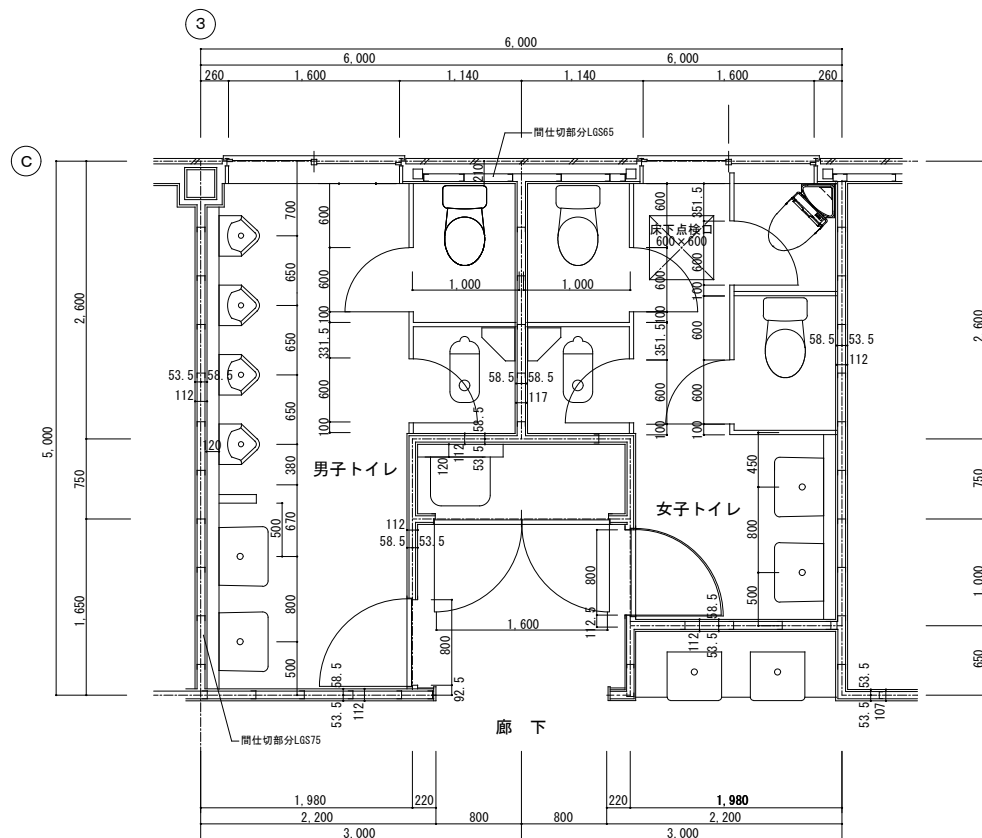
課長 課長補佐 設計 係

工事名 釜石高等職業訓練校公共下水道接続工事

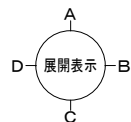
図面名 1・2階平面図

令和2年5月 日 縮尺 1/250

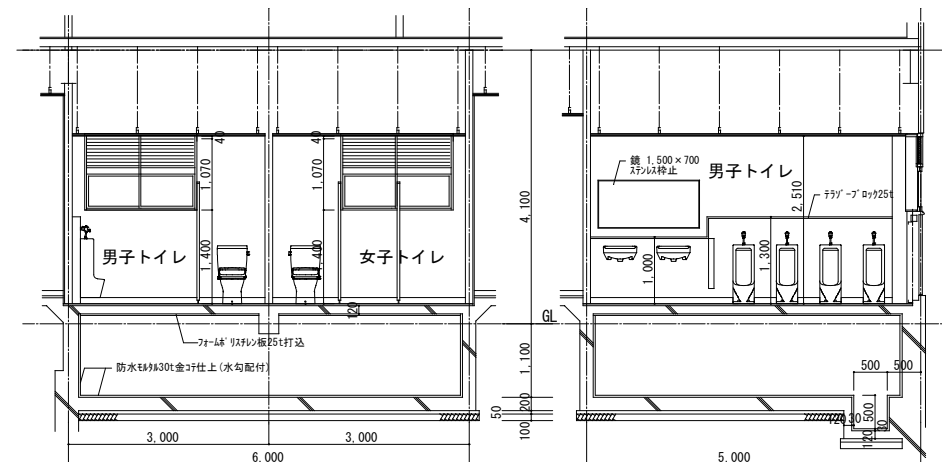
M-5



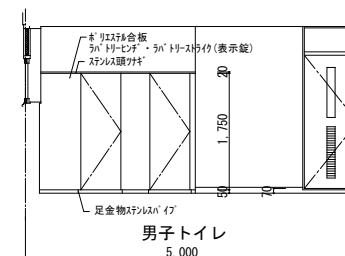
トイレ平面詳細図 S=1/50



男子トイレ・女子トイレ
天井 石綿セメント板5t 目隠し張りAEP
壁 ジョイントボード12t VP2 7mm×14.0t 捨張り
腰 同上
巾木 ビニール巾木 H=75
床 防水モルタル金下地 長尺塩ビシート2.5t

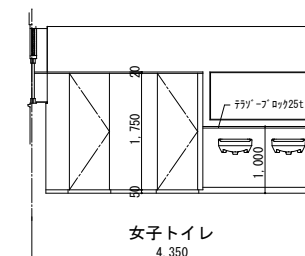


トイレ断面図 S=1/80



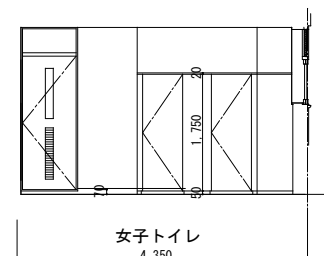
C

B



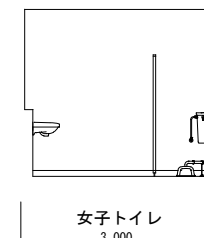
C

B



D

C



C

トイレ展開図 S=1/80



釜石市建設部都市計画課

課長

課長補佐

設計

係

工事名 釜石高等職業訓練校公共下水道接続工事

図面名

トイレ平面詳細図

令和2年5月 日

縮尺 1/80 1/50

M-6