

市営住宅火災警報器更新（その１）工事

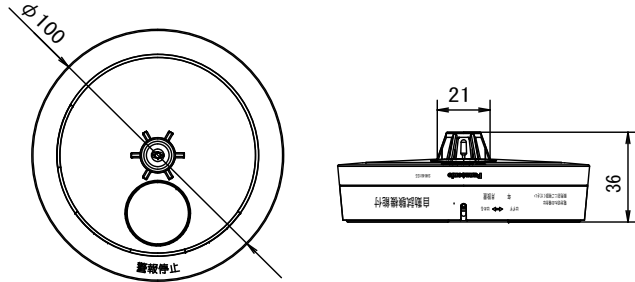
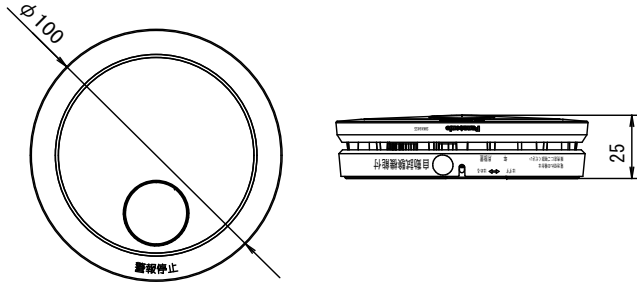
図 面 リ ス ト		
図面番号	図 面 名	縮 尺
E-00	表紙・図面リスト	—
E-01	電気設備工事 特記仕様書	—
E-02	住宅用火災警報器 仕様・姿図	—
E-03	洞泉市営住宅 案内図・配置図	1/1,000（A3）
E-04	洞泉市営住宅 2号棟 1階～4階 平面図	1/150（A3）
E-05	洞泉市営住宅 3号棟 1階～4階 平面図	1/100（A3）
E-06	洞泉市営住宅 4号棟 1階～3階 平面図	1/150（A3）
E-07	洞泉市営住宅 5号棟 1階～3階 平面図	1/150（A3）
E-08	洞泉市営住宅 6号棟 1階～2階 平面図	1/100（A3）
E-09	洞泉市営住宅 7号棟 1階～2階 平面図	1/100（A3）
E-10	洞泉市営住宅 8号棟 1階～2階 平面図	1/100（A3）
E-11	野田団地市営住宅 案内図・配置図	1/250（A3）
E-12	野田団地市営住宅 1階～3階 平面図	1/150（A3）
E-13	野田市営住宅 案内図・配置図	1/600（A3）
E-14	野田市営住宅 1号棟 1階～4階 平面図	1/100（A3）
E-15	野田市営住宅 2号棟 1階～4階 平面図	1/100（A3）
E-16	野田市営住宅 3号棟 1階～3階 平面図	1/100（A3）
E-17	野田市営住宅 4号棟 1階～3階 平面図	1/100（A3）
E-18	コミュニティー住宅 5号棟 案内図・配置図	1/300（A3）
E-19	コミュニティー住宅 5号棟 1階～3階平面図	1/150（A3）
E-20	上中島市営住宅 案内図・配置図	1/750（A3）
E-21	上中島市営住宅 2階～5階平面図	1/200（A3）





釜石市建設部都市計画課

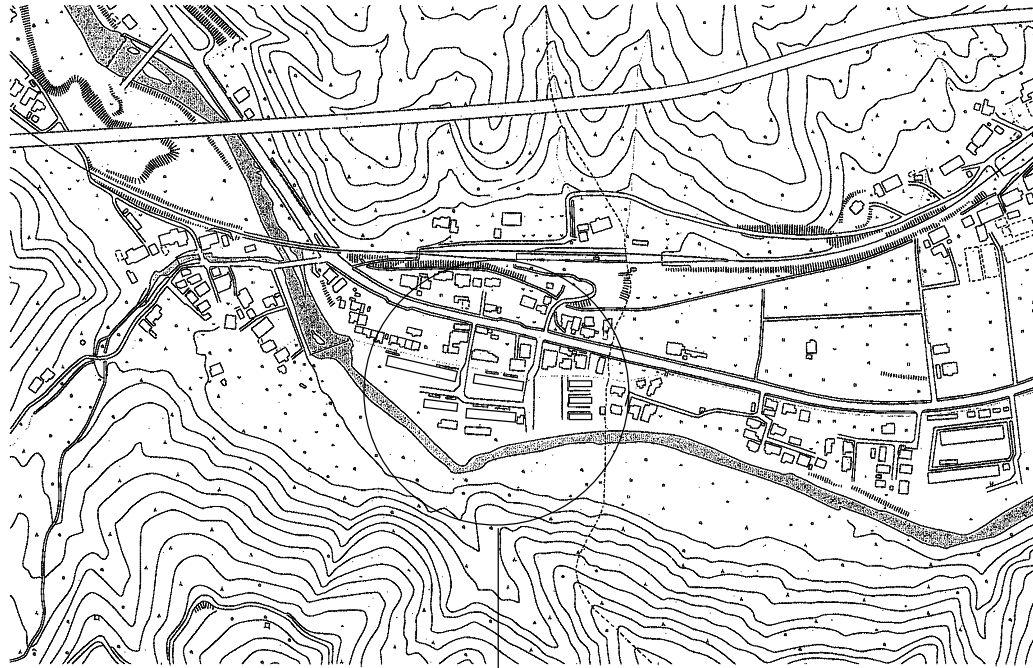
					市営住宅火災警報器更新（その１）工事	電気設備工事 特記仕様書	
					令和2年 月	縮尺 1/－	E－01

<div>H</div>	住宅用火災警報器（熱感知器）	<div>S</div>	住宅用火災警報器（煙感知器）																												
定温式（電池式・移報接点なし） （警報音・音声警報機能付） 引き紐共		2種（電池式・移報接点なし） （警報音・音声警報機能付） 引き紐共																													
<div></div>		<div></div>																													
<table><tr><td>使用電池</td><td>専用リチウム電池（DC3V）</td></tr><tr><td>電池寿命</td><td>約10年</td></tr><tr><td>使用周囲温度</td><td>0℃～+40℃</td></tr><tr><td>質量</td><td>約100g（電池含む）</td></tr><tr><td>警報音量</td><td>90⁺¹⁰₋₃ dB（1m）</td></tr><tr><td>警報音周波数</td><td>0.3kHz～4.0kHz</td></tr></table>		使用電池	専用リチウム電池（DC3V）	電池寿命	約10年	使用周囲温度	0℃～+40℃	質量	約100g（電池含む）	警報音量	90 ⁺¹⁰ ₋₃ dB（1m）	警報音周波数	0.3kHz～4.0kHz	<table><tr><td>使用電池</td><td>専用リチウム電池（DC3V）</td></tr><tr><td>電池寿命</td><td>約10年</td></tr><tr><td>使用周囲温度</td><td>0℃～+40℃</td></tr><tr><td>質量</td><td>約105g（電池含む）</td></tr><tr><td>警報音量</td><td>90⁺¹⁰₋₃ dB（1m）</td></tr><tr><td>警報音周波数</td><td>0.3kHz～4.0kHz</td></tr></table>		使用電池	専用リチウム電池（DC3V）	電池寿命	約10年	使用周囲温度	0℃～+40℃	質量	約105g（電池含む）	警報音量	90 ⁺¹⁰ ₋₃ dB（1m）	警報音周波数	0.3kHz～4.0kHz				
使用電池	専用リチウム電池（DC3V）																														
電池寿命	約10年																														
使用周囲温度	0℃～+40℃																														
質量	約100g（電池含む）																														
警報音量	90 ⁺¹⁰ ₋₃ dB（1m）																														
警報音周波数	0.3kHz～4.0kHz																														
使用電池	専用リチウム電池（DC3V）																														
電池寿命	約10年																														
使用周囲温度	0℃～+40℃																														
質量	約105g（電池含む）																														
警報音量	90 ⁺¹⁰ ₋₃ dB（1m）																														
警報音周波数	0.3kHz～4.0kHz																														
SHK48155同等品以上		SHK48455同等品以上																													

課長	主幹	課長補佐	設計	

工事名 市営住宅火災警報器更新（その1）工事	
令和2年 月	縮尺 1/－

図面名 住宅用火災警報器 仕様・姿図	
	E－02




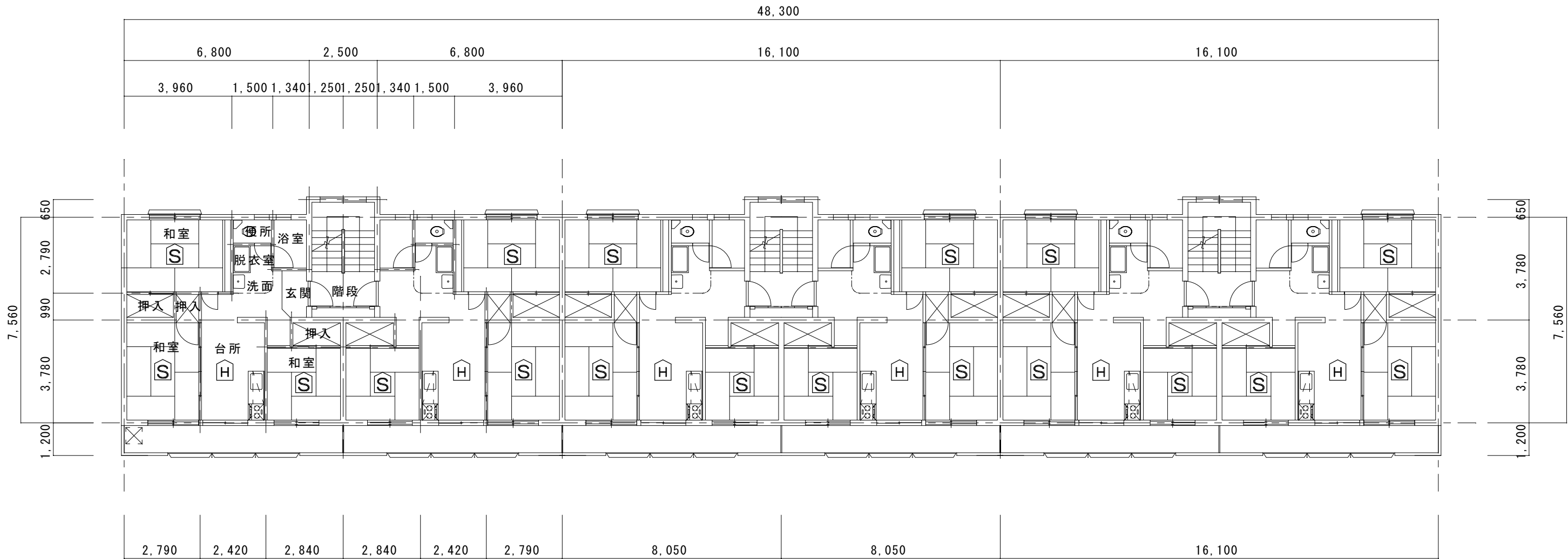
施工場所

案内図



配置図 S = 1 / 1000

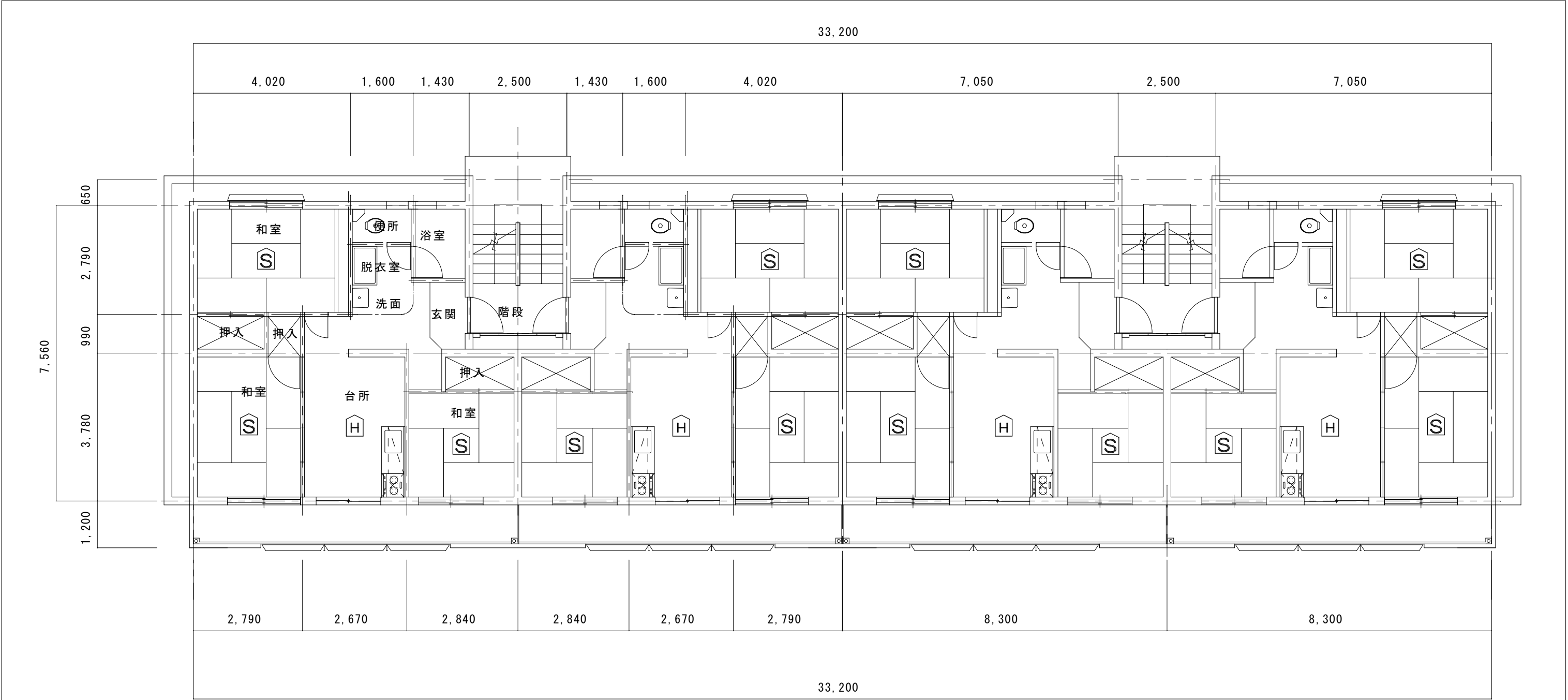
 釜石市建設部都市計画課	課 長	主 幹	課長補佐	設 計		工事名	市営住宅火災警報器更新（その1）工事		図面名	洞泉市営住宅 案内図・配置図	
						令和2年 月	縮尺 1/1,000			E - 03	



洞泉市営住宅2号棟 1階～4階 平面図

(警報器設置数量)

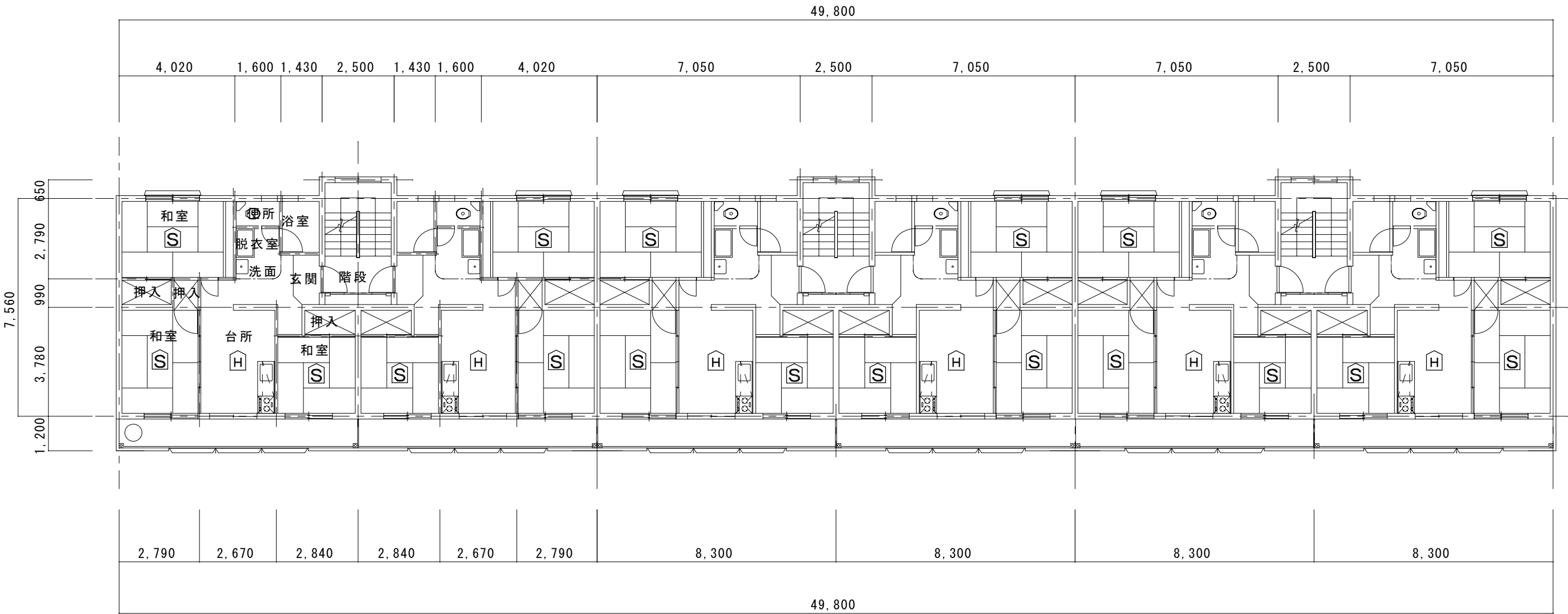
階	戸数	H	S
1階	6	6	18
2階	6	6	18
3階	6	6	18
4階	6	6	18
計	24	24	72



洞泉市営住宅3号棟 1階～4階 平面図

(警報器設置数量)

階	戸数	H	S
1階	4	4	12
2階	4	4	12
3階	4	4	12
4階	4	4	12
計	16	16	48

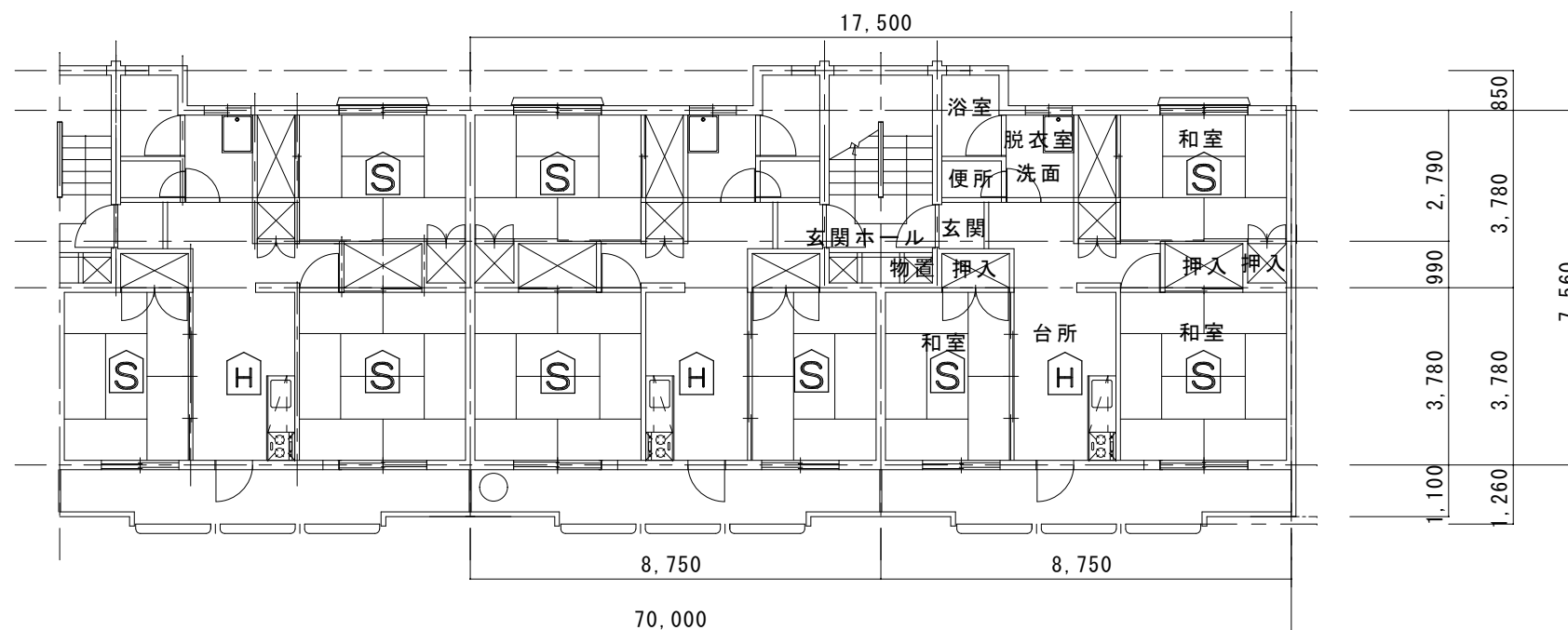
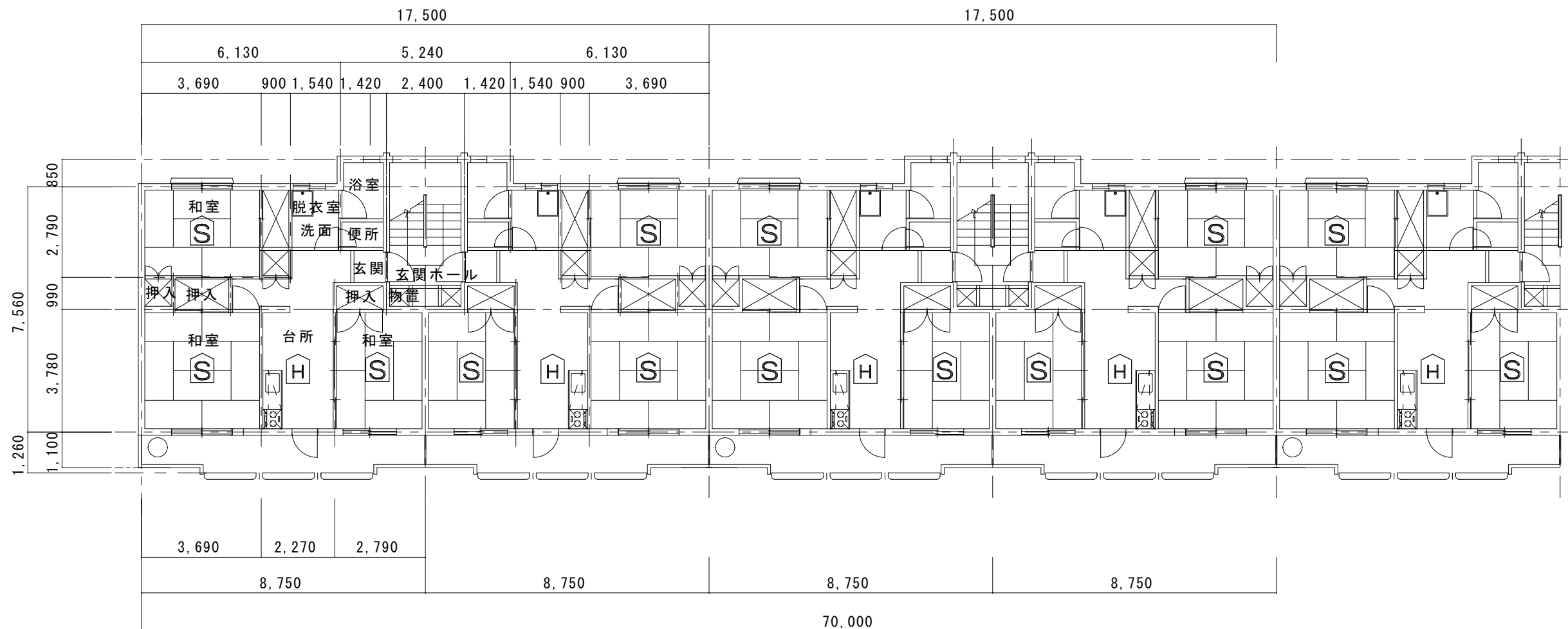


洞泉市営住宅4号棟 1階～3階 平面図

(警報器設置数量)

階	戸数	H	S
1階	6	6	18
2階	6	6	18
3階	6	5	15
計	18	17	51

433号は更新済みのため実施しない



(警報器設置数量)

階	戸数	H	S
1 階	8	8	2 4
2 階	8	8	2 4
3 階	8	8	2 4
計	2 4	2 4	7 2

洞泉市営住宅 5 号棟 1 階～3 階 平面図



釜石市建設部都市計画課

課 長	主 幹	課長補佐	設 計

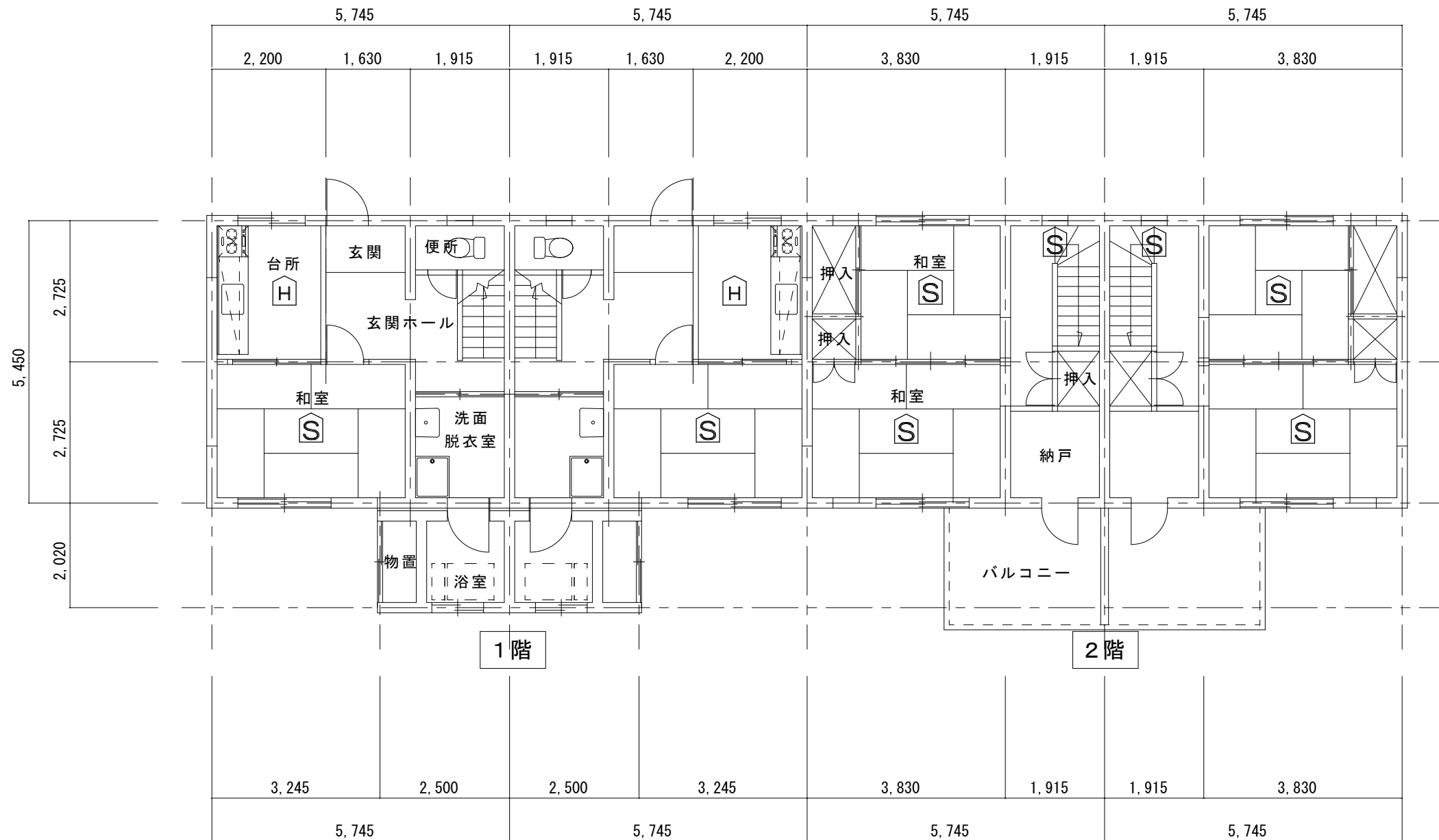
工事名 市営住宅火災警報器更新（その 1）工事

令和 2 年 月

縮尺 1/150

図面名 洞泉市営住宅 5 号棟 1 階～3 階 平面図

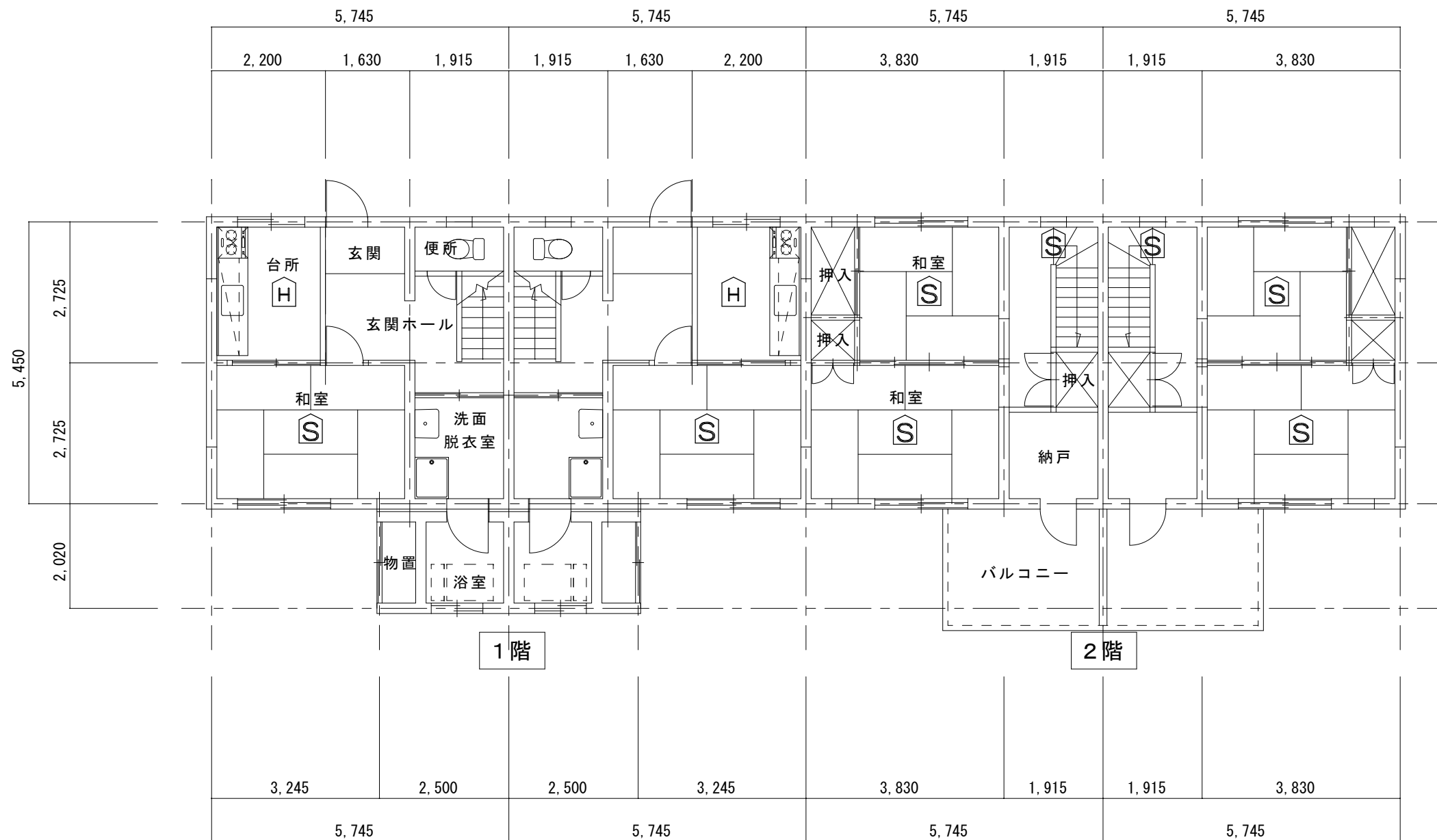
E - 0 7



洞泉市営住宅6号棟 1階～2階 平面図

（警報器設置数量）			
階	戸数	H	S
1階	4	3	3
2階		—	9
計	4	3	12

603号は実施しない

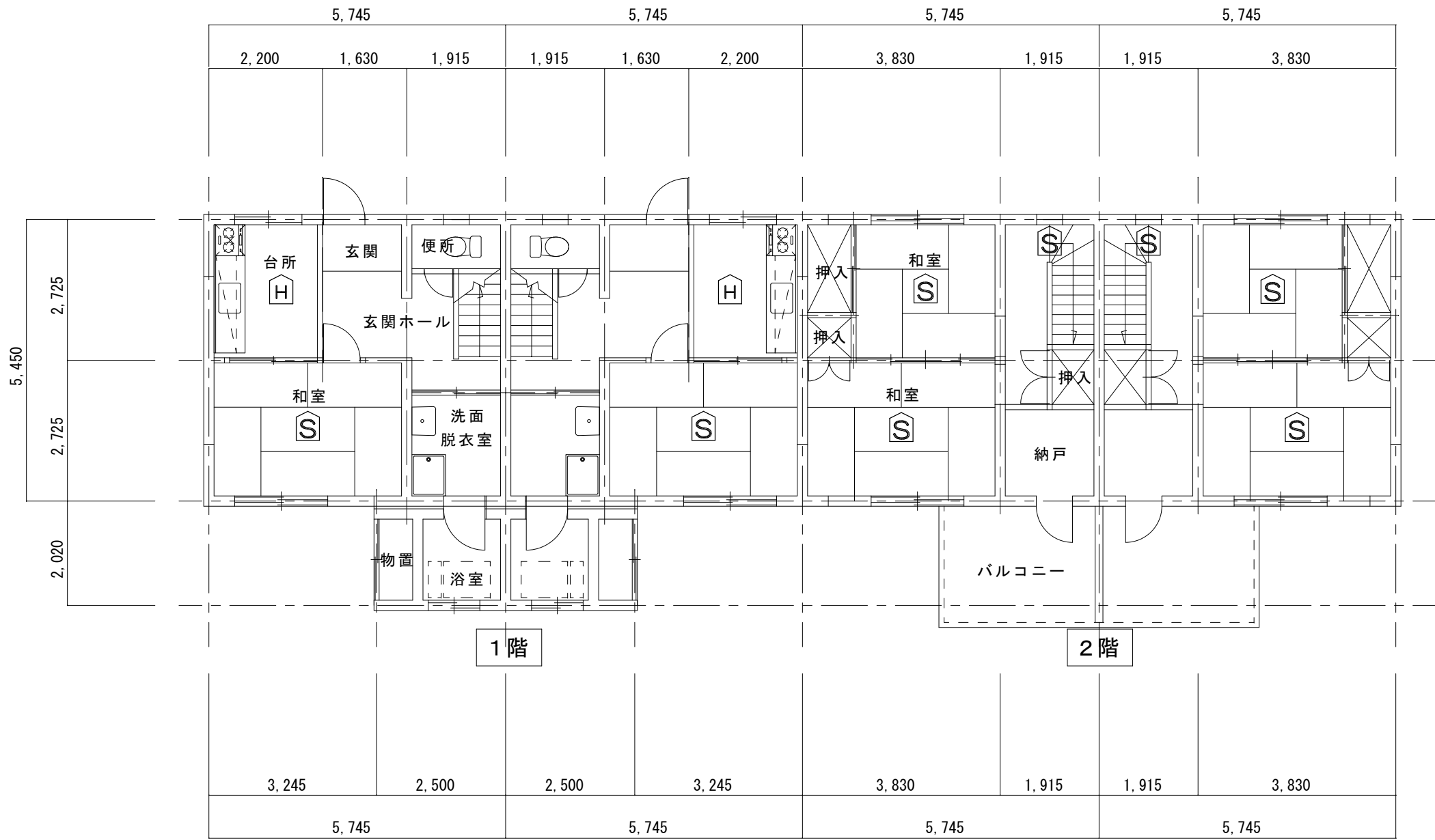


洞泉市営住宅7号棟 1階～2階 平面図

(警報器設置数量)

階	戸数	H	S
1階	4	3	3
2階		—	9
計	4	3	12

703号は実施しない

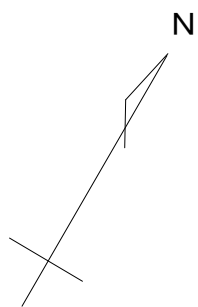
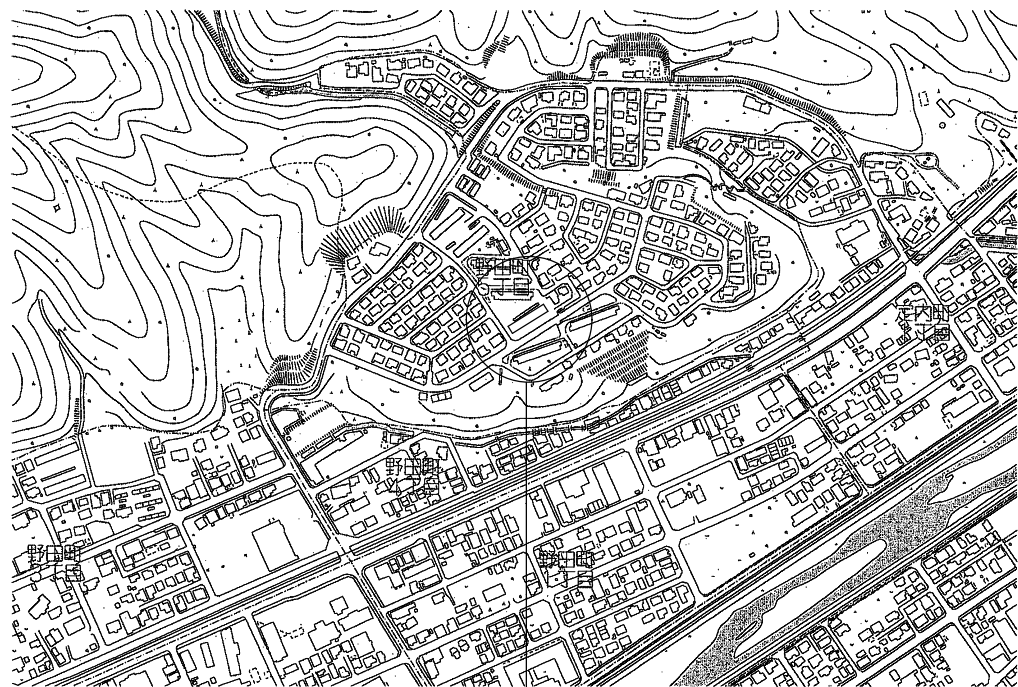


洞泉市営住宅8号棟 1階～2階 平面図

(警報器設置数量)

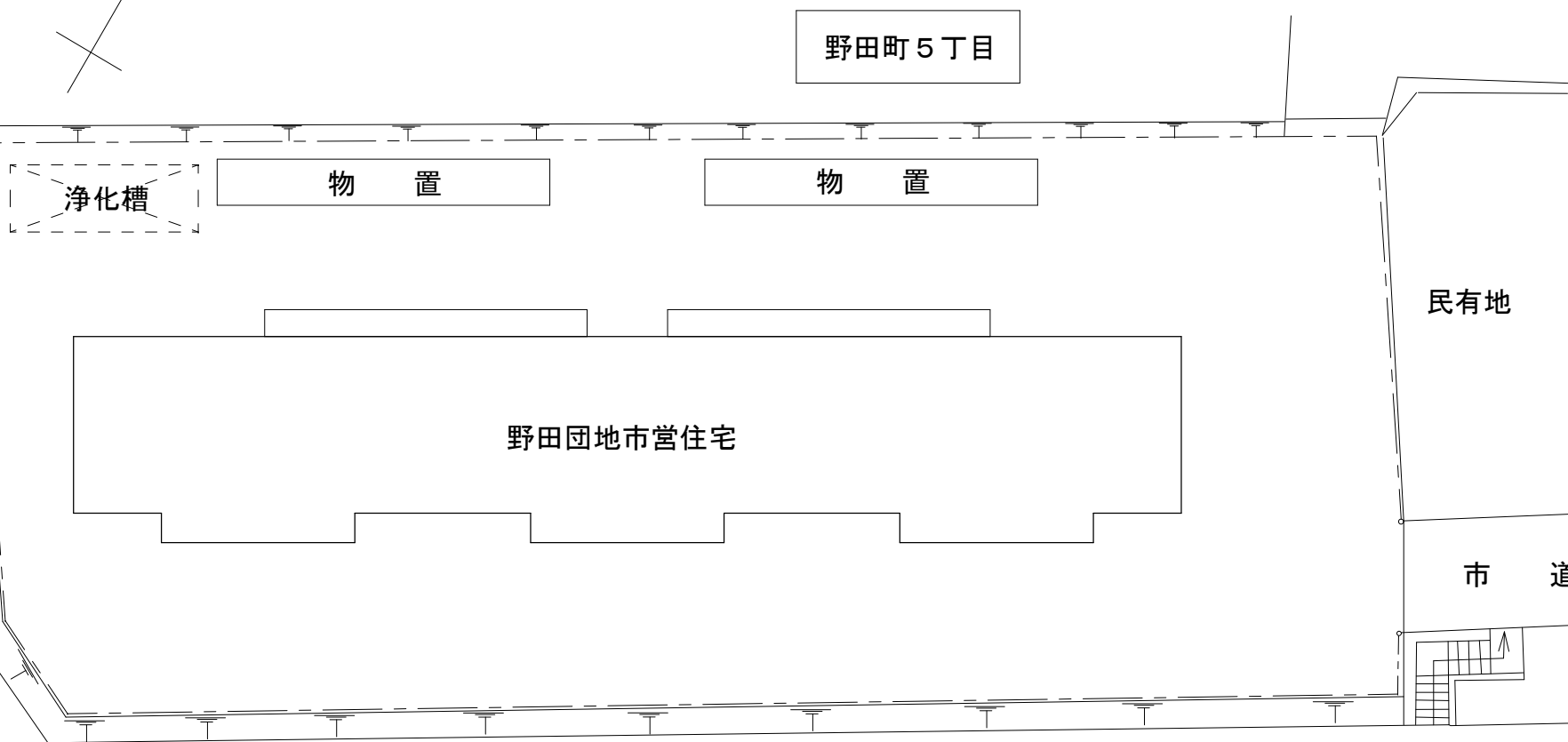
階	戸数	H	S
1階	4	3	3
2階		—	9
計	4	3	12

804号は更新済みのため実施しない



施工場所

市道
野田団地
19号線



市道 野田団地10号線

配置図 S = 1 / 250



釜石市建設部都市計画課

課長 主幹 課長補佐 設計

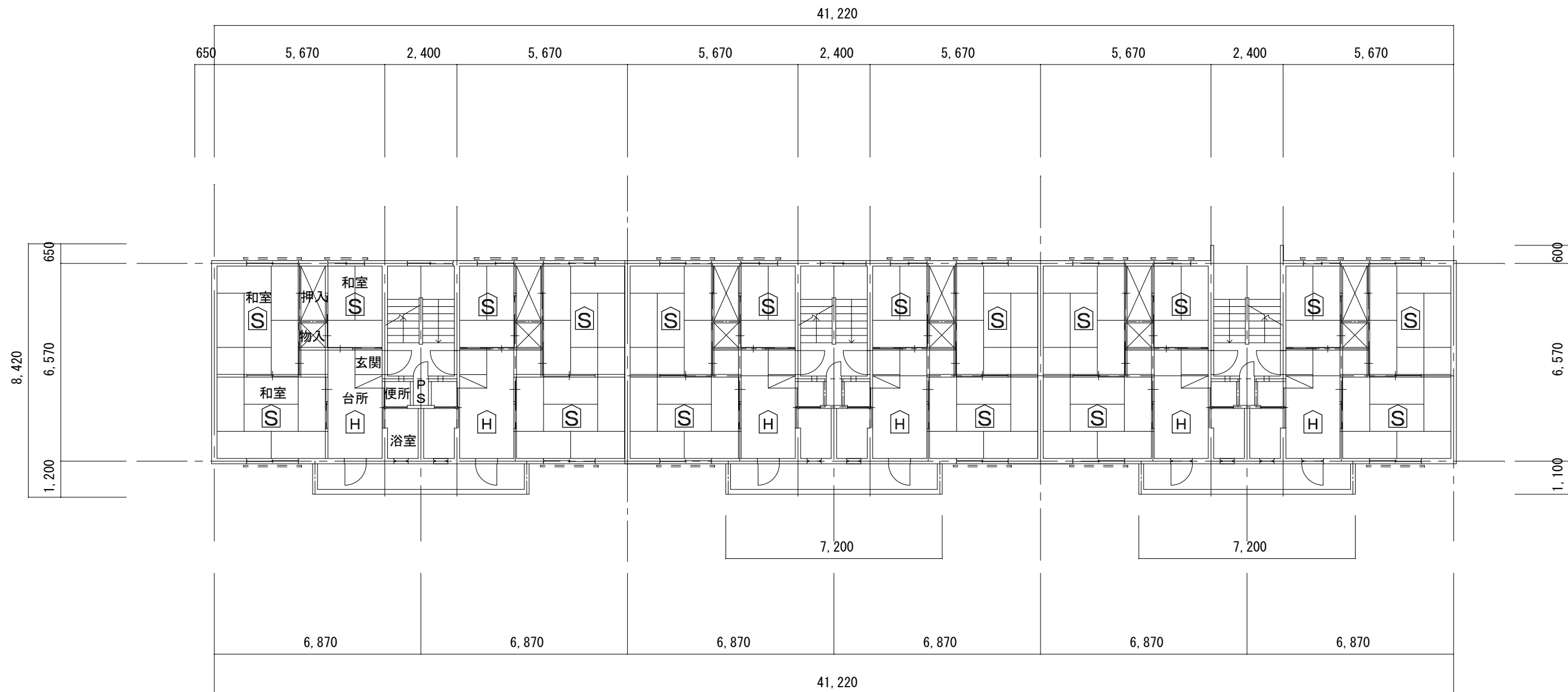
工事名 市営住宅火災警報器更新（その1）工事

図面名 野田団地市営住宅 案内図・配置図

令和2年 月

縮尺 1/250

E - 1 1

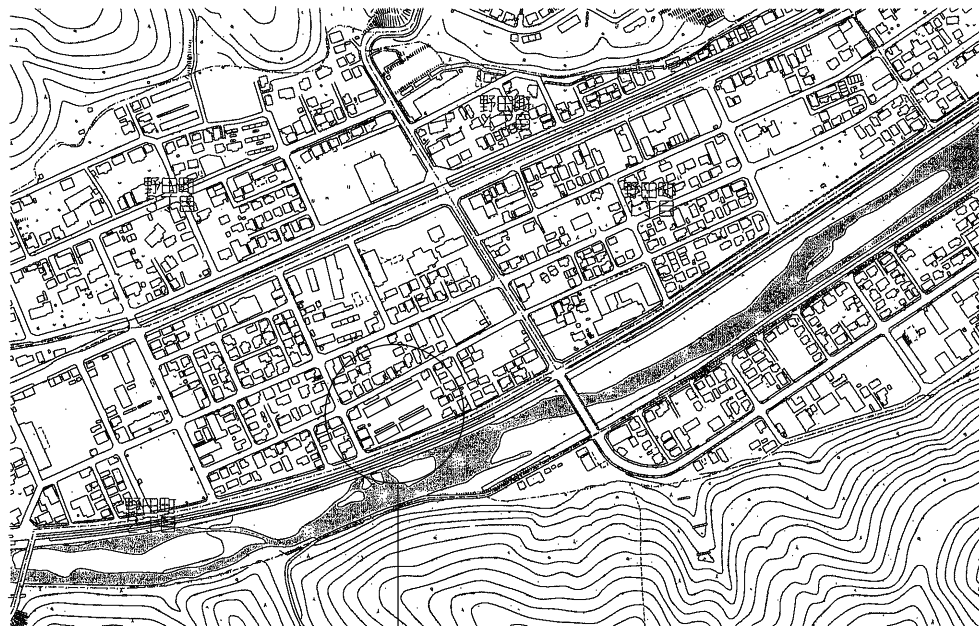


野田団地市営住宅 1階～3階 平面図

(警報器設置数量)

階	戸数	H	S
1階	6	6	18
2階	6	4	12
3階	6	4	12
計	18	14	42

203号, 205号, 302号, 305号は実施しない



案内図

施工場所

N

至
国道
283
号

市道
野田
34
号線

民有地

野田町二丁目

市道 野田30号線

3号棟

4号棟

野田市営住宅

駐車場

駐車場

民有地

1号棟

2号棟

至 松倉

市道 野田29号線

至 釜石市内

甲子川

配置図 S = 1 / 6 0 0



釜石市建設部都市計画課

課 長	主 幹	課長補佐	設 計	

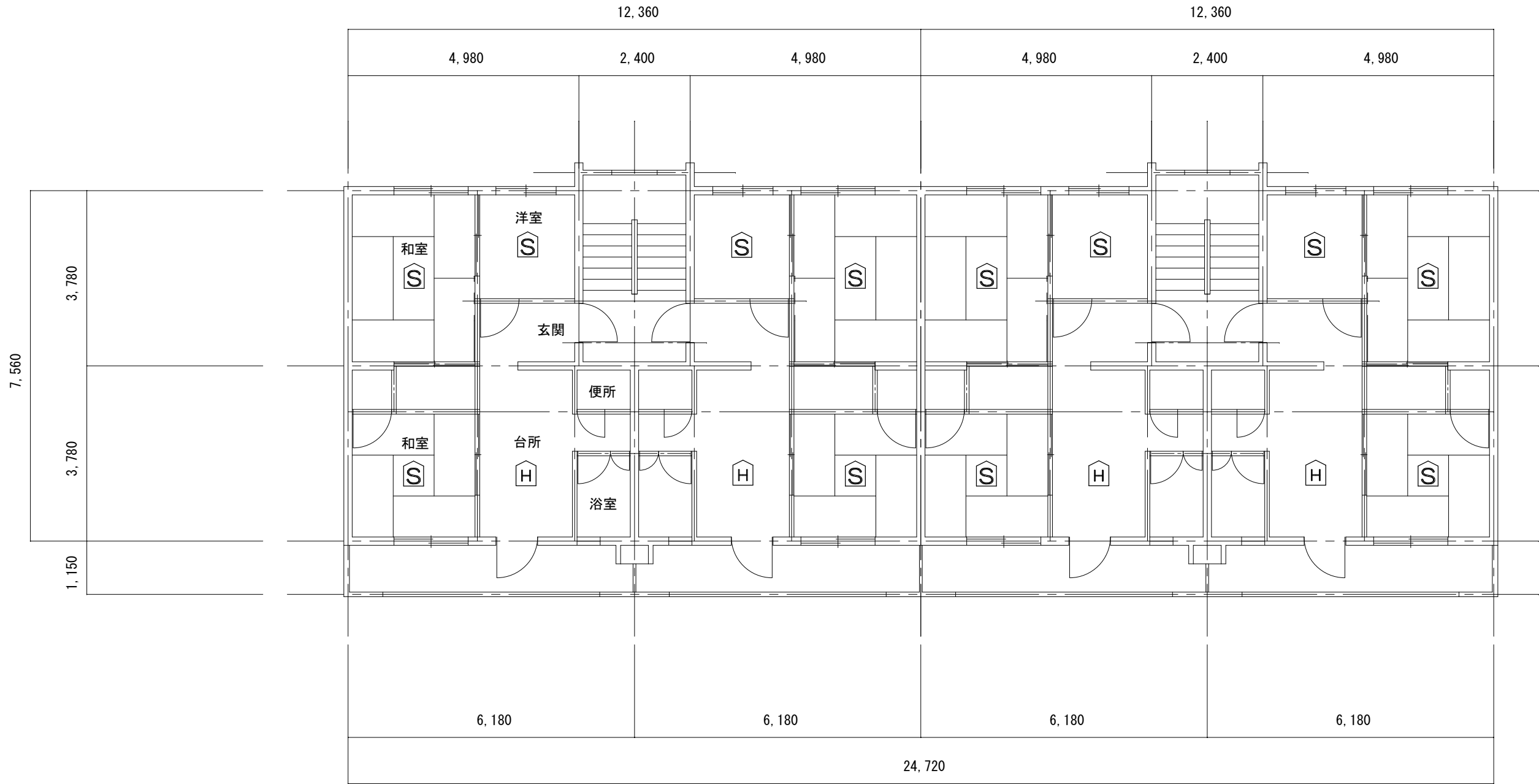
工事名 市営住宅火災警報器更新（その1）工事

令和2年 月

縮尺 1/600

図面名 野田市営住宅 案内図・配置図

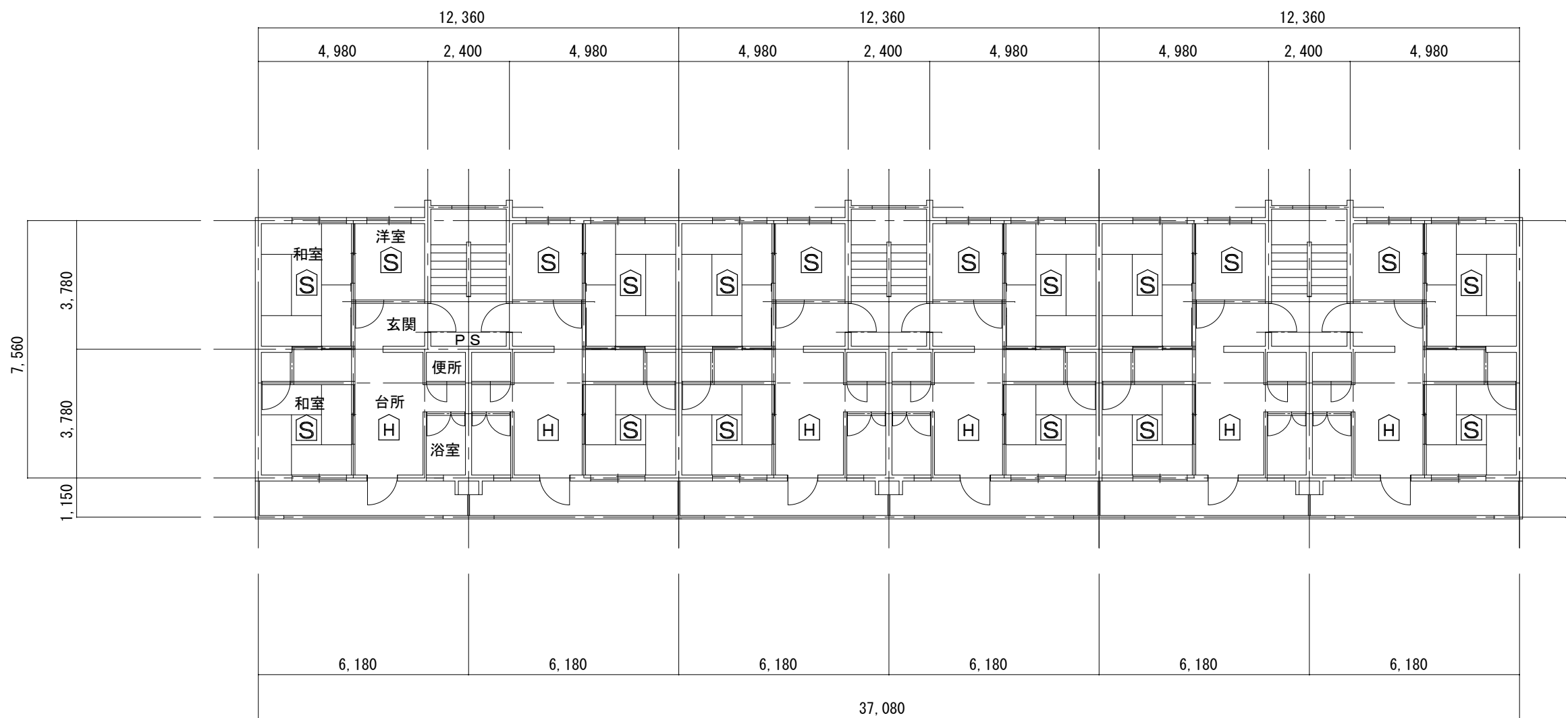
E - 1 3



野田市営住宅 1 号棟 1 階～4 階 平面図

(警報器設置数量)

階	戸数	H	S
1 階	4	4	1 2
2 階	4	4	1 2
3 階	4	4	1 2
4 階	4	4	1 2
計	1 6	1 6	4 8

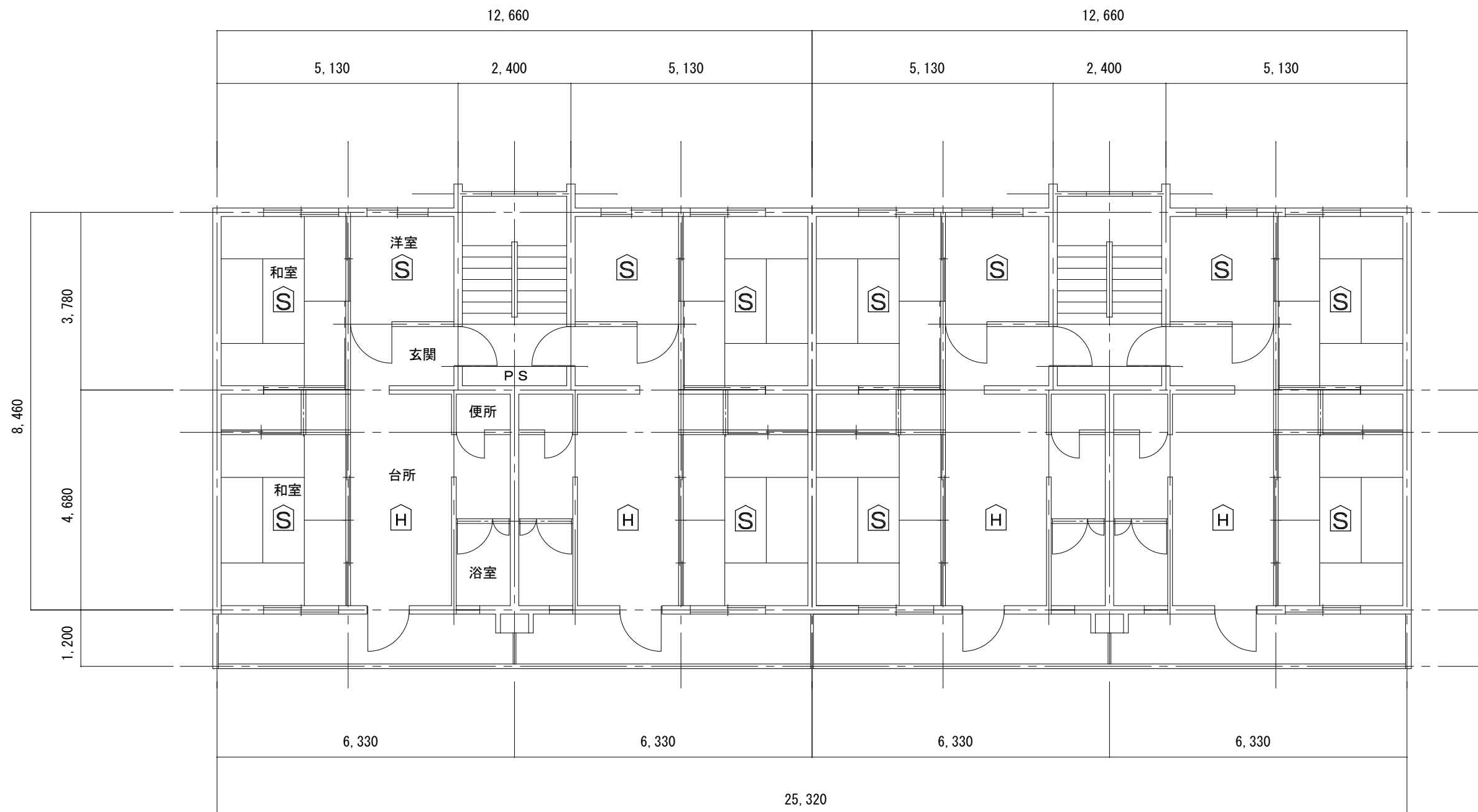


野田市営住宅2号棟 1階～4階 平面図

(感知器設置数量)

階	戸数	H	S
1階	6	6	18
2階	6	6	18
3階	6	6	18
4階	6	6	18
計	24	24	72



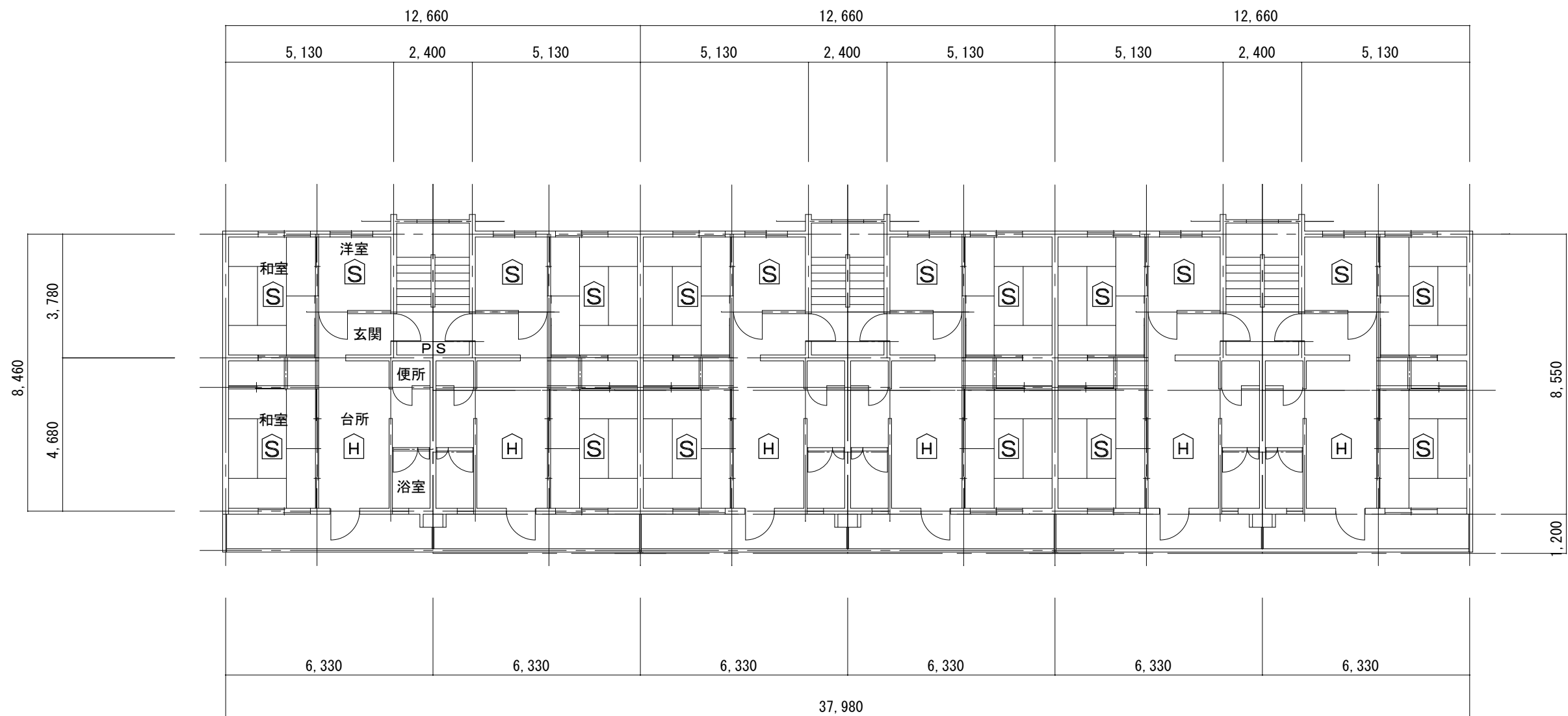


野田市営住宅3号棟 1階～3階 平面図

(感知器設置数量)

階	戸数	H	S
1階	4	4	12
2階	4	4	12
3階	4	4	12
計	12	12	36

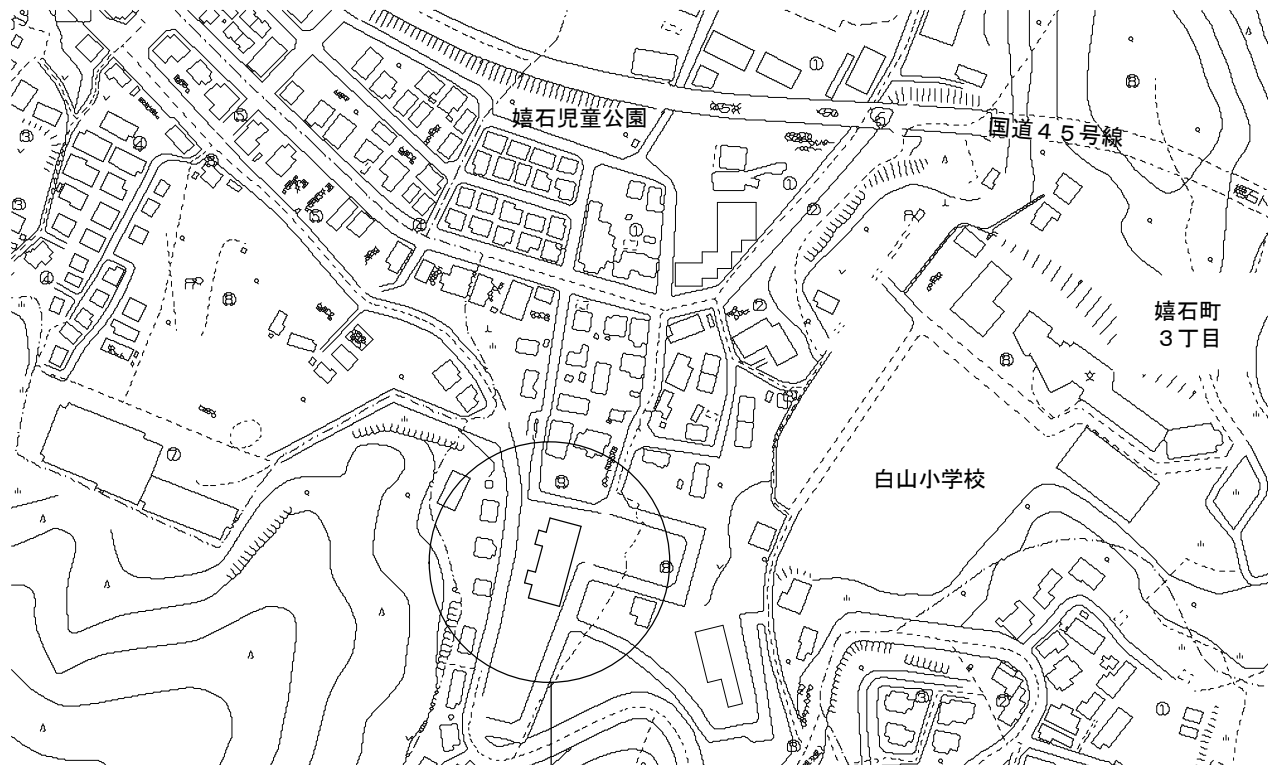




野田市営住宅４号棟　１階～３階　平面図

(感知器設置数量)

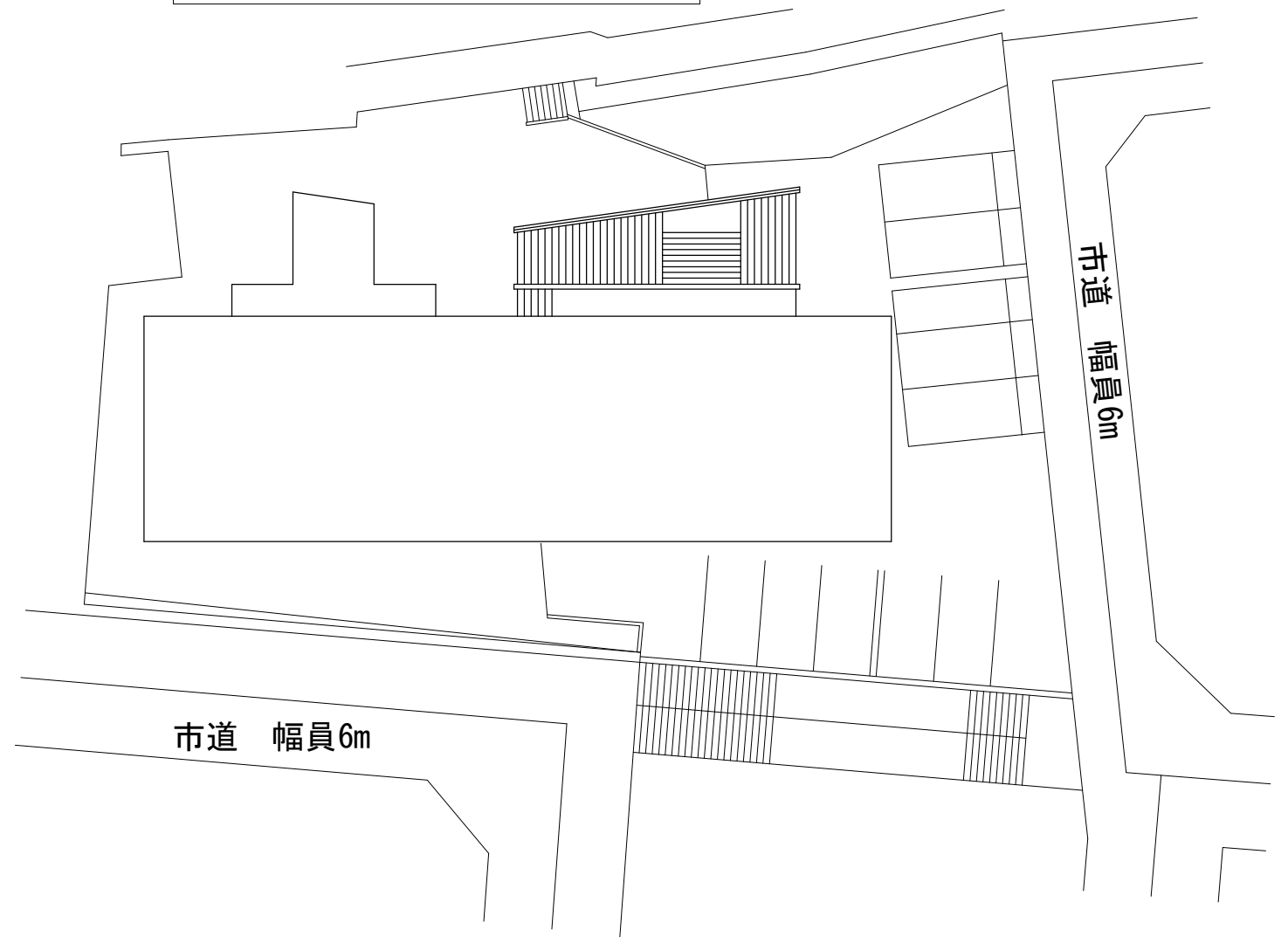
階	戸数	H	S
１階	6	6	18
２階	6	6	18
３階	6	6	18
計	18	18	54



施工場所

案内図

コミュニティ住宅 5号棟



配置図 S=1/300



釜石市建設部都市計画課

課長	主幹	課長補佐	設計	

工事名 市営住宅火災警報器更新（その1）工事

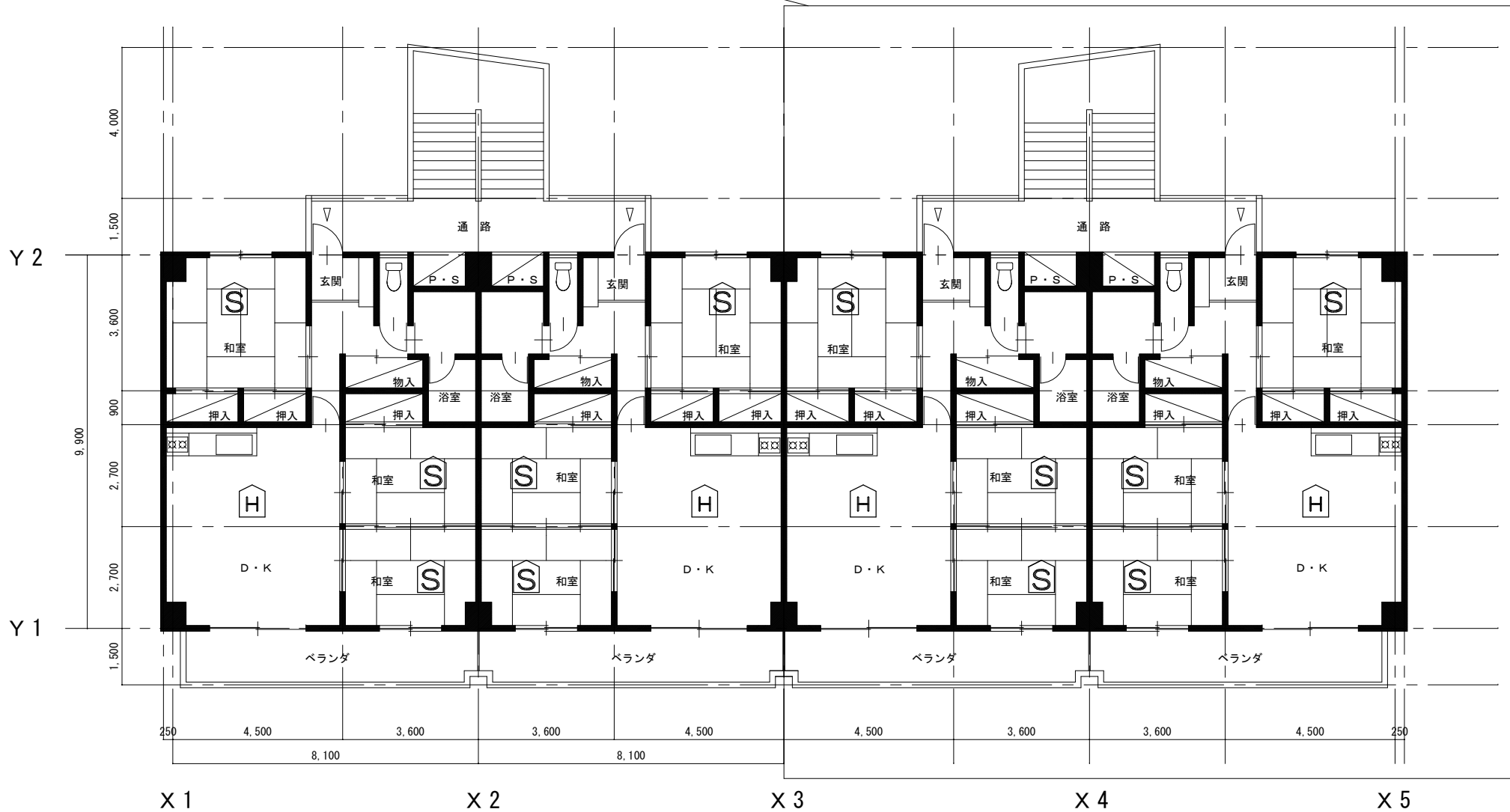
令和2年 月

縮尺 1/300

図面名 コミュニティ住宅5号棟 案内図・配置図

E-18

※3階は屋根となっているため、戸数は2戸

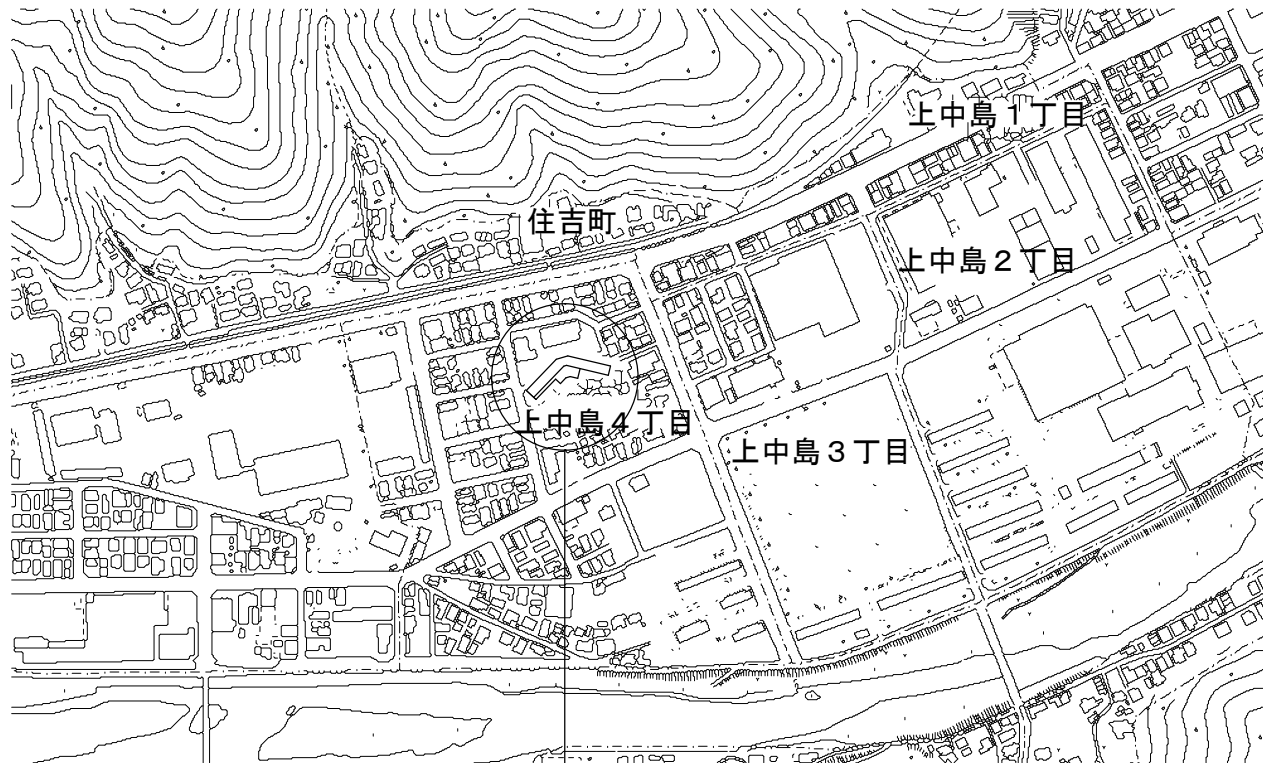


(感知器設置数量)

コミュニティ住宅5号棟
1階～3階平面図

階	戸数	H	S
1階	4	3	9
2階	4	3	9
3階	2	2	6
計	10	8	24

103号, 205号は更新済みのため実施しない



施工場所

案内図



配置図 S=1/750



釜石市建設部都市計画課

課長 主幹 課長補佐 設計

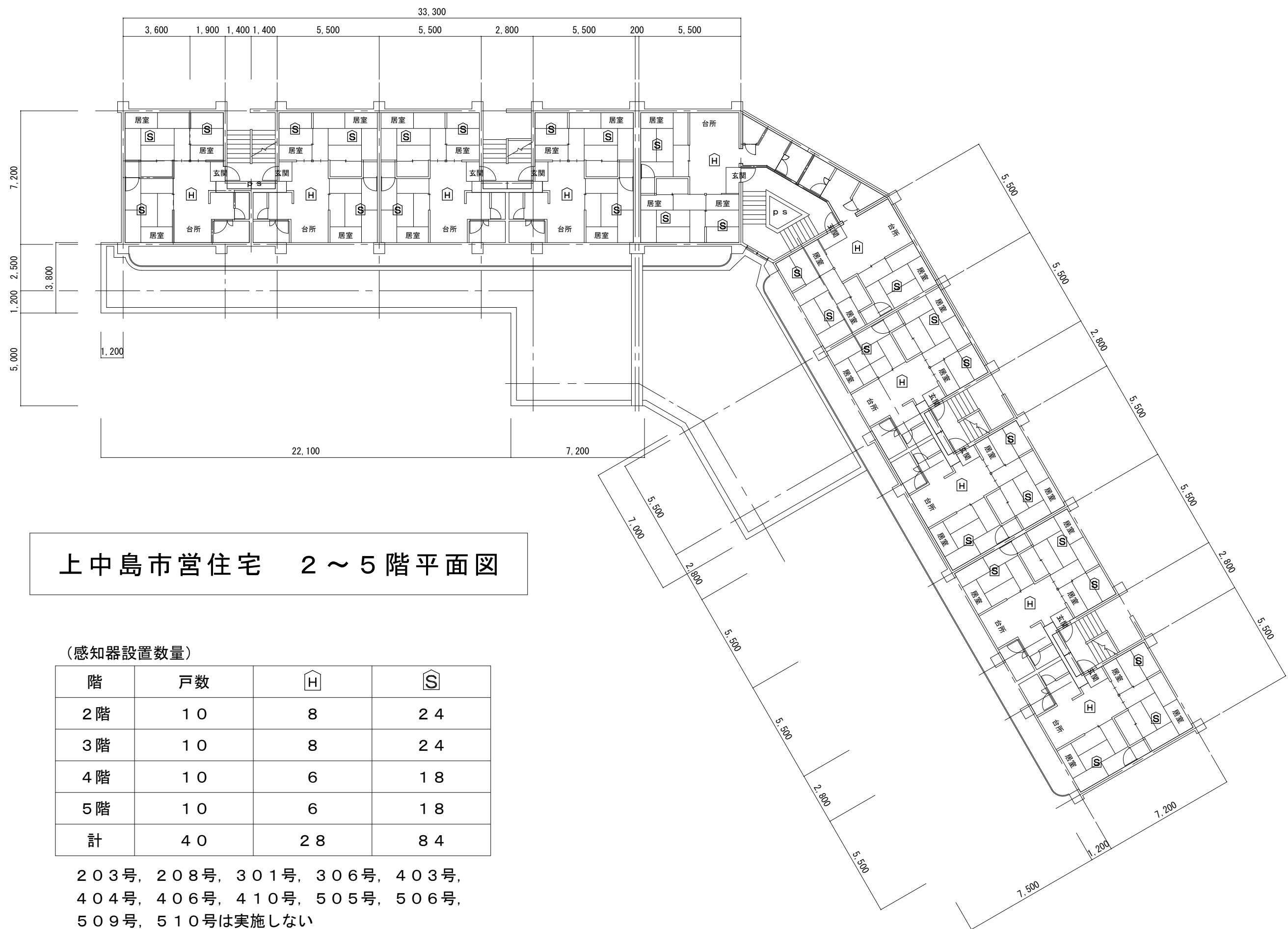
工事名 市営住宅火災警報器更新（その１）工事

図面名 上中島市営住宅 案内図・配置図

令和2年 月

縮尺 1/750

E - 20



上中島市営住宅 2～5階平面図

(感知器設置数量)

階	戸数	H	S
2 階	1 0	8	2 4
3 階	1 0	8	2 4
4 階	1 0	6	1 8
5 階	1 0	6	1 8
計	4 0	2 8	8 4

203号, 208号, 301号, 306号, 403号,
404号, 406号, 410号, 505号, 506号,
509号, 510号は実施しない



釜石市建設部都市計画課

課 長	主 幹	課長補佐	設 計
-----	-----	------	-----

工事名 市営住宅火災警報器更新（その１）工事

図面名	上中島市営住宅 2階～5階平面図
-----	------------------

令和2年 月

縮尺 1/200

E - 2 1