

《編集・発行》

栗橋地区生活応援センター／栗橋公民館
釜石市橋野町34-16-2
TEL 57-2111／FAX 57-2108

《発行責任者》

栗澤 厚博（所長兼公民館長）

みどり通信

令和2年12月15日号

第206号



岩手沿岸南部クリーンセンター ごみの持ち込みは当面休止



新型コロナウイルス感染拡大防止のため、一般家庭ごみの直接持ち込みを休止しています。
一般家庭ごみは地区指定の集積場への排出をお願いします。

持ち込み休止に伴い1家庭6袋まで集積所への排出をお受けします。

クリーンセンターへの持ち込みが可能になった場合は通常どおり3袋までとなります。

問い合わせ…市生活環境課リサイクル推進係（☎ 27-8453）



木 鶉住居川流域の巨木を巡りました



《砂子畑地区の明神かつら》

橋野町振興協議会が企画した鶉住居川流域巨木ツーリズムが11月8日、約20人が参加して行われました。

昨年からの巨木の調査を実施している岩手大学農学部の白旗助教や釜石観光ガイド会の藤原信孝さん（栗林町）、三浦勉さん（野田町）らとともに砂子畑の明神かつら、上栗林のサクラ、古里の御神楽スギ、和山のシナノキなどを巡り、巨木の特徴や地域との関わりなどを学びました。また、白旗助教からはいずれの巨木も樹勢はおおむね順調であると報告がありました。

橋野鉄鉱山フラワーガーデン完成

橋野町振興協議会が市の補助金と(有)毎日元気（東京都）からの協賛により整備を進めていた橋野鉄鉱山フラワーガーデンが完成しました。

このフラワーガーデンは橋野鉄鉱山インフォメーションセンターに隣接しており、世界遺産を訪れた観光客や市民の新たな憩いの場となりそうです。

ガーデン内にはシバザクラやスイセン、ドイツスズランなど28種類、623本が植えられました。来春からは既存のラベンダー畑と一体となってさまざまな花を咲かせ来場者を楽しませます。

❀サルズベリ ❀ハナミズキ(赤・白) ❀ヤマボウシ(赤・白) ❀ウメ(白)
❀オトメツバキ ❀ギンドロ ❀アジサイ ❀ドウダンツツジ ほか



☆市税等納期のお知らせ☆

12月は、固定資産税第3期、国民健康保険税第6期、使用料等12月分の納期です。

【納付期限：12月25日(金)】

忘れずに納付しましょう。



◆1月健康相談のご案内◆

★栗林地区 1月20日(水)10時～
場所 栗林コミュニティ消防センター

★橋野地区 1月22日(金)10時～
場所 橋野ふれあいセンター

※橋野地区は、高橋さんによるお楽しみ会になります。
●感染状況により、急遽開催を中止することがありますので、ご了承ください。



【感染リスクが高まる「5つの場面」】

新型コロナウイルス感染症は、主に飛沫や接触によって感染するため、3密(密閉・密集・密接)の環境で感染リスクが高まります。

場面① 飲酒を伴う懇親会等

- 飲酒の影響で気分が高揚すると同時に注意力が低下する。また、聴覚が鈍麻し、大きな声になりやすい。
- 回し飲みや箸などの共用が感染のリスクを高める。

場面② 大人数や長時間におよぶ飲食

- 長時間におよぶ飲食、接待を伴う飲食、深夜のはしご酒では、短時間の食事に比べて、感染リスクが高まる。
- 大人数、例えば5人以上の飲食では、大声になり飛沫が飛びやすくなる。

場面③ マスクなしでの会話

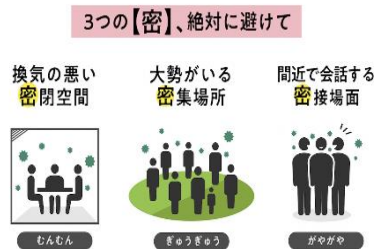
- カラオケ、車やバスで移動する際の車中でも注意が必要。

場面④ 狭い空間での共同生活

場面⑤ 居場所の切り替わり

- 仕事での休憩時間に入った時など、居場所が切り替わると、気の緩みや環境の変化により、感染リスクが高まることもある。

ひとりひとりの咳エチケットや手洗いなどの実施がとても重要です。



発熱などの症状がある方の相談・受診方法

1. かかりつけ医に電話で相談できるようになりました。

まずは、かかりつけ医など、地域の身近な医療機関に電話で相談しましょう。

2. 相談する医療機関に迷ったら「受診・相談センター(旧帰国者・接触者相談センター)」に相談しましょう。

かかりつけ医がない方、どの医療機関に相談したらよいか迷う場合には、「受診・相談センター」に電話で相談しましょう。

※同センターでは「診療・検査医療機関」を紹介します。

●発熱などの症状がある人を対象とした相談「受診・相談センター」

☎ 019-651-3175

受付時間:24時間 全日(土日・祝日を含む)

●予防法などの一般的な相談「新型コロナウイルス感染症相談窓口」

☎ 019-629-6085

受付時間:9時~21時 全日(土日・祝日を含む)



各健康教室、健康相談等の申込み・お問い合わせは

栗橋地区生活応援センター／栗橋公民館 TEL:57-2111/54-5004へ

