

# XIX 行政

159 歴代市長・助役(副市長)・収入役

(1) 市長

平成31年4月1日現在

順位	氏名	就任年月日	退任年月日
初代	小野寺 有一	昭和 12 年 6 月 12 日	昭和 16 年 5 月 11 日
2代	小野寺 有一	昭和 16 年 5 月 12 日	昭和 17 年 4 月 20 日
3代	小野寺 有一	昭和 17 年 5 月 11 日	昭和 21 年 5 月 10 日
4代	沢田 権左工門	昭和 22 年 1 月 8 日	昭和 22 年 3 月 19 日
5代	沢田 権左工門	昭和 22 年 4 月 5 日	昭和 26 年 4 月 4 日
6代	沢田 権左工門	昭和 26 年 4 月 23 日	昭和 30 年 3 月 31 日
7代	鈴木 東民	昭和 30 年 5 月 18 日	昭和 34 年 5 月 17 日
8代	鈴木 東民	昭和 34 年 5 月 18 日	昭和 38 年 5 月 17 日
9代	鈴木 東民	昭和 38 年 5 月 18 日	昭和 42 年 5 月 17 日
10代	栗沢 勇治	昭和 42 年 5 月 18 日	昭和 46 年 5 月 17 日
11代	栗沢 勇治	昭和 46 年 5 月 18 日	昭和 50 年 5 月 17 日
12代	浜川 才治郎	昭和 50 年 5 月 18 日	昭和 54 年 5 月 17 日
13代	浜川 才治郎	昭和 54 年 5 月 18 日	昭和 58 年 5 月 17 日
14代	浜川 才治郎	昭和 58 年 5 月 18 日	昭和 62 年 5 月 17 日
15代	野田 武義	昭和 62 年 5 月 18 日	平成 3 年 5 月 17 日
16代	野田 武義	平成 3 年 5 月 18 日	平成 7 年 5 月 17 日
17代	野田 武義	平成 7 年 5 月 18 日	平成 11 年 5 月 17 日
18代	小野 信一	平成 11 年 5 月 18 日	平成 15 年 5 月 17 日
19代	小沢 和夫	平成 15 年 5 月 18 日	平成 19 年 5 月 17 日
20代	小沢 和夫	平成 19 年 5 月 18 日	平成 19 年 10 月 2 日
21代	野田 武則	平成 19 年 11 月 18 日	平成 23 年 11 月 17 日
22代	野田 武則	平成 23 年 11 月 18 日	平成 27 年 11 月 17 日
23代	野田 武則	平成 27 年 11 月 18 日	在 職 中

(2) 助役(副市長)

平成31年4月1日現在

順位	氏名	就任年月日	退任年月日
初代	伊藤 正	昭和 12 年 5 月 5 日	昭和 12 年 12 月 1 日
2代	石川 参太	昭和 12 年 12 月 27 日	昭和 15 年 8 月 10 日
3代	木村 恣	昭和 16 年 10 月 6 日	昭和 20 年 10 月 15 日
4代	沢口 巍	昭和 20 年 11 月 24 日	昭和 24 年 11 月 23 日
5代	村上 顕一	昭和 24 年 11 月 24 日	昭和 30 年 3 月 31 日
6代	千葉 義長	昭和 30 年 6 月 16 日	昭和 34 年 6 月 15 日
7代	千葉 茂	昭和 34 年 10 月 13 日	昭和 38 年 10 月 12 日
8代	千葉 茂	昭和 38 年 10 月 13 日	昭和 40 年 10 月 12 日
9代	野中 忠弥	昭和 40 年 10 月 21 日	昭和 42 年 6 月 7 日
10代	川村 正二	昭和 42 年 6 月 23 日	昭和 46 年 6 月 23 日
11代	川村 正二	昭和 46 年 6 月 24 日	昭和 49 年 3 月 31 日
12代	森 真一郎	昭和 49 年 4 月 1 日	昭和 53 年 3 月 31 日
13代	森 真一郎	昭和 53 年 4 月 1 日	昭和 57 年 3 月 31 日
14代	森 真一郎	昭和 57 年 4 月 1 日	昭和 61 年 3 月 31 日
15代	佐久山 謙吉	昭和 61 年 4 月 1 日	昭和 63 年 3 月 31 日
16代	藤田 博信	昭和 63 年 4 月 1 日	平成 2 年 3 月 31 日
17代	白木沢 孝也	平成 2 年 4 月 1 日	平成 6 年 3 月 31 日
18代	篠田 隆一	平成 6 年 4 月 1 日	平成 8 年 3 月 31 日
19代	川畑 辰	平成 8 年 4 月 1 日	平成 11 年 5 月 31 日
20代	赤司 淳也	平成 12 年 4 月 1 日	平成 14 年 7 月 31 日
21代	正木 等	平成 14 年 8 月 1 日	平成 15 年 9 月 30 日
22代	高田 直和	平成 15 年 10 月 1 日	平成 17 年 9 月 29 日
23代	佐野 透	平成 17 年 9 月 30 日	平成 19 年 9 月 30 日
24代	佐々木 重雄	平成 19 年 10 月 1 日	平成 23 年 6 月 30 日
25代	上村 俊一	平成 20 年 2 月 18 日	平成 22 年 11 月 30 日
26代	若崎 正光	平成 23 年 6 月 3 日	平成 25 年 3 月 29 日
27代	嶋田 賢和	平成 24 年 4 月 1 日	平成 26 年 6 月 30 日
28代	若崎 正光	平成 25 年 4 月 1 日	平成 27 年 6 月 30 日
29代	山崎 秀樹	平成 26 年 7 月 1 日	平成 30 年 6 月 30 日
30代	田中 透	平成 27 年 7 月 1 日	平成 28 年 6 月 28 日
31代	山崎 秀樹	平成 30 年 7 月 1 日	在 職 中
32代	窪田 優一	平成 31 年 4 月 1 日	在 職 中

(注) 地方自治法改正により平成19年4月1日から、助役にかわり副市長とする。

159 歴代市長・助役(副市長)・収入役

(3) 収入役

平成31年4月1日現在

順位	氏名	就任年月日	退任年月日
初代	小川 正	昭和 12 年 5 月 5 日	昭和 13 年 2 月 27 日
2代	小川 正	昭和 13 年 2 月 28 日	昭和 17 年 2 月 26 日
3代	小川 正	昭和 17 年 2 月 27 日	昭和 20 年 10 月 5 日
4代	小野寺 文之進	昭和 20 年 11 月 24 日	昭和 24 年 11 月 23 日
5代	鈴木 玉治	昭和 24 年 11 月 24 日	昭和 30 年 7 月 10 日
6代	鈴木 玉治	昭和 30 年 7 月 11 日	昭和 32 年 7 月 3 日
7代	菊池 秀夫	昭和 32 年 8 月 1 日	昭和 36 年 7 月 31 日
8代	菊池 秀夫	昭和 36 年 8 月 1 日	昭和 40 年 7 月 31 日
9代	菊池 秀夫	昭和 40 年 8 月 1 日	昭和 44 年 7 月 31 日
10代	中村 勝男	昭和 44 年 8 月 1 日	昭和 48 年 7 月 31 日
11代	中村 勝男	昭和 48 年 8 月 1 日	昭和 52 年 7 月 31 日
12代	中村 勝男	昭和 52 年 8 月 1 日	昭和 56 年 7 月 31 日
13代	佐野 圓次郎	昭和 56 年 8 月 1 日	昭和 60 年 7 月 31 日
14代	佐野 圓次郎	昭和 60 年 8 月 1 日	昭和 63 年 7 月 31 日
15代	白木沢 孝也	昭和 63 年 8 月 1 日	平成 2 年 3 月 31 日
16代	川畑 辰	平成 2 年 4 月 1 日	平成 6 年 3 月 31 日
17代	川畑 辰	平成 6 年 4 月 1 日	平成 8 年 3 月 31 日
18代	正木 等	平成 8 年 4 月 1 日	平成 12 年 3 月 31 日
19代	正木 等	平成 12 年 4 月 1 日	平成 14 年 7 月 31 日
20代	桑畑 喜一	平成 14 年 8 月 1 日	平成 18 年 7 月 31 日

160 歴代市議会議長・副議長

(1) 議長

平成31年4月1日現在

順位	氏名	就任年月日	退任年月日
初代	沢田 権兵衛	昭和 12 年 6 月 12 日	昭和 17 年 6 月 26 日
2代	岩館 為三	昭和 17 年 7 月 8 日	昭和 21 年 5 月 10 日
3代	加茂 久一郎	昭和 21 年 5 月 17 日	昭和 22 年 4 月 30 日
4代	加茂 久一郎	昭和 22 年 5 月 22 日	昭和 26 年 4 月 29 日
5代	菊池 吉太郎	昭和 26 年 5 月 8 日	昭和 30 年 3 月 31 日
6代	菊池 吉太郎	昭和 30 年 4 月 5 日	昭和 30 年 4 月 26 日
7代	川端 広平	昭和 30 年 4 月 26 日	昭和 30 年 8 月 31 日
8代	川端 広平	昭和 30 年 9 月 8 日	昭和 34 年 8 月 31 日
9代	加茂 久一郎	昭和 34 年 9 月 7 日	昭和 38 年 8 月 31 日
10代	川畑 民蔵	昭和 38 年 9 月 6 日	昭和 42 年 8 月 31 日
11代	山本 祐二郎	昭和 42 年 9 月 5 日	昭和 46 年 8 月 31 日
12代	佐々木 栄光	昭和 46 年 9 月 1 日	昭和 50 年 3 月 6 日
13代	小松 実	昭和 50 年 3 月 7 日	昭和 50 年 8 月 31 日
14代	小林 良蔵	昭和 50 年 9 月 1 日	昭和 54 年 8 月 31 日
15代	菊池 弘	昭和 54 年 9 月 3 日	昭和 58 年 8 月 31 日
16代	長谷川 忠久	昭和 58 年 9 月 1 日	昭和 62 年 8 月 31 日
17代	平館 福一	昭和 62 年 9 月 1 日	平成 3 年 8 月 31 日
18代	佐野 金吾	平成 3 年 9 月 1 日	平成 7 年 8 月 31 日
19代	佐野 金吾	平成 7 年 9 月 1 日	平成 11 年 8 月 31 日
20代	小沢 和夫	平成 11 年 9 月 1 日	平成 15 年 1 月 21 日
21代	鈴木 正幸	平成 15 年 1 月 21 日	平成 15 年 8 月 31 日
22代	平館 幸雄	平成 15 年 9 月 1 日	平成 19 年 8 月 31 日
23代	松坂 喜史	平成 19 年 9 月 4 日	平成 23 年 9 月 10 日
24代	海老原 正人	平成 23 年 9 月 21 日	平成 27 年 9 月 10 日
25代	佐々木 義昭	平成 27 年 9 月 14 日	在 職 中

(2) 副議長

平成31年4月1日現在

順位	氏名	就任年月日	退任年月日
初代	岩館 為三	昭和 12 年 6 月 12 日	昭和 17 年 6 月 26 日
2代	木村 茂	昭和 17 年 7 月 8 日	昭和 19 年 11 月 10 日
3代	佐藤 亀太郎	昭和 19 年 11 月 11 日	昭和 22 年 4 月 30 日
4代	東 西兵衛	昭和 22 年 5 月 22 日	昭和 26 年 4 月 30 日
5代	川端 広平	昭和 26 年 5 月 8 日	昭和 30 年 3 月 31 日
6代	佐藤 忠雄	昭和 30 年 4 月 5 日	昭和 30 年 8 月 31 日
7代	館野 三郎	昭和 30 年 9 月 8 日	昭和 34 年 8 月 31 日
8代	小泉 日出雄	昭和 34 年 9 月 7 日	昭和 38 年 8 月 31 日
9代	大久保 惣四郎	昭和 38 年 9 月 6 日	昭和 42 年 8 月 31 日
10代	小林 良蔵	昭和 42 年 9 月 5 日	昭和 46 年 8 月 31 日
11代	遠藤 馬吉	昭和 46 年 9 月 1 日	昭和 50 年 8 月 31 日
12代	菊池 弘	昭和 50 年 9 月 1 日	昭和 54 年 8 月 31 日
13代	菅原 篤	昭和 54 年 9 月 3 日	昭和 58 年 8 月 31 日
14代	小野寺 英雄	昭和 58 年 9 月 1 日	昭和 62 年 8 月 31 日
15代	佐々木 兼吉	昭和 62 年 9 月 1 日	平成 3 年 8 月 31 日
16代	平館 幸雄	平成 3 年 9 月 1 日	平成 7 年 8 月 31 日
17代	千葉 勝男	平成 7 年 9 月 1 日	平成 11 年 8 月 31 日
18代	鈴木 正幸	平成 11 年 9 月 1 日	平成 15 年 1 月 21 日
19代	佐藤 一夫	平成 15 年 1 月 21 日	平成 15 年 8 月 31 日
20代	佐藤 一夫	平成 15 年 9 月 1 日	平成 19 年 7 月 2 日
21代	川崎 勇一	平成 19 年 9 月 4 日	平成 23 年 9 月 10 日
22代	佐々木 透	平成 23 年 9 月 21 日	平成 25 年 8 月 31 日
23代	平野 弘之	平成 25 年 9 月 9 日	平成 27 年 9 月 10 日
24代	山崎 長栄	平成 27 年 9 月 14 日	在 職 中

161 市議会開会状況

年 別	総 数			定 例 会			臨 時 会			全 員 協 議 会	
	開会度数	会期日数	会議日数	開会度数	会期日数	会議日数	開会度数	会期日数	会議日数	開会度数	会議日数
平成21年	9	63	27	4	58	22	5	5	5	7	7
22年	6	60	24	4	58	22	2	2	2	3	3
23年	10	62	28	4	56	22	6	6	6	7	7
24年	7	61	25	4	58	22	3	3	3	4	4
25年	8	65	26	4	61	22	4	4	4	1	1
26年	8	65	27	4	61	23	4	4	4	7	7
27年	8	66	26	4	62	22	4	4	4	5	5
28年	7	64	26	4	61	23	3	3	3	5	5
29年	5	60	23	4	59	22	1	1	1	4	4
30年	5	60	23	4	59	22	1	1	1	5	5

資料:議会事務局

162 市議会付議件数

年 別	合 計	市 長 提 出 案 件					議 員 提 出 案 件			
		計	一般議案	同意案	認定案	事後承認案	計	意見書案	決議案	その他
平成21年	117	110	88	4	12	6	7	3	1	3
22年	94	91	72	3	11	5	3	1	-	2
23年	159	153	90	8	11	44	6	3	-	3
24年	134	126	95	5	10	16	8	5	-	3
25年	156	152	129	5	9	9	4	4	-	-
26年	180	173	151	6	10	6	7	2(5)	-	-
27年	206	193	168	5	9	11	13	4(5)	-	4
28年	236	230	194	5	9	22	6	3(3)	-	-
29年	188	186	147	5	9	25	2	1(-)	-	1
30年	184	180	134	3	9	34	4	1(1)	-	2

資料:議会事務局

(注) ( ) は委員会提出議案

163 請願、陳情受理件数及び処理状況

年 別	受理件数	昨年からの繰越件数	計	採 択	不採択	撤 回	継続審査	処理した陳情
平成21年	1(3)	2(-)	3(3)	-(-)	-(-)	2(-)	1(-)	(3)
22年	0(6)	1(-)	1(6)	-(-)	-(-)	1(-)	-(-)	(6)
23年	0(-)	0(-)	0(-)	-(-)	-(-)	-(-)	-(-)	(-)
24年	1(5)	0(-)	1(5)	-(-)	-(-)	-(-)	1(-)	(5)
25年	3(6)	1(-)	4(6)	1(-)	2(-)	-(-)	1(-)	(6)
26年	4(9)	1(-)	5(9)	2(-)	2(-)	-(-)	1(-)	(9)
27年	2(7)	1(-)	3(7)	2(-)	0(-)	-(-)	1(-)	(7)
28年	4(4)	1(-)	5(4)	3(-)	1(-)	1(-)	-(-)	(4)
29年	1(3)	0(-)	1(3)	-(-)	-(-)	-(-)	1(-)	(3)
30年	0(3)	0(-)	1(3)	1(-)	-(-)	-(-)	-(-)	(3)

資料:議会事務局

(注) ( ) は陳情件数で、内容が請願に適合するものは請願書に準じて処理している。

## 164 選挙人名簿登録人員数

(単位:人)

区	投票所	平成29年12月2日現在			平成30年12月1日現在		
		男	女	計	男	女	計
	<b>総数</b>	<b>14,311</b>	<b>15,937</b>	<b>30,248</b>	<b>14,052</b>	<b>15,600</b>	<b>29,652</b>
1	東前町内会仮設集会所	277	362	639	249	342	591
2	かまいしこども園	396	470	866	402	487	889
3	保健福祉センター(1階入口)	670	823	1,493	650	800	1,450
4	教育センター	70	84	154	68	80	148
5	中妻体育館(旧八雲小学校体育館)	360	427	787	381	432	813
6	昭和園クラブハウス	592	661	1,253	592	644	1,236
7	身体障害者福祉センター	849	1,016	1,865	817	971	1,788
8	嬉石地区集会所	174	202	376	188	224	412
9	平田小学校	498	508	1,006	476	481	957
10	釜石湾漁協白浜浦支店 コミュニティー番屋	155	153	308	155	148	303
11	仙人インフォメーションセンター	32	29	61	29	29	58
12	唄貝集会所	59	76	135	61	70	131
13	大松地区コミュニティ消防センター	366	394	760	355	379	734
14	洞関地区コミュニティ消防センター	442	491	933	435	492	927
15	甲子小学校	1,167	1,303	2,470	1,173	1,290	2,463
16	釜石市球技場クラブハウス	394	344	738	369	318	687
17	小佐野小学校	1,035	1,169	2,204	1,005	1,156	2,161
18	働く婦人の家	1,209	1,381	2,590	1,169	1,347	2,516
19	女遊部公民館	115	125	240	140	141	281
20	釜石東部漁業協同組合	199	216	415	202	210	412
21	箱崎白浜集会所	127	127	254	123	127	250
22	鶴住居地区生活応援センター	1,033	1,042	2,075	1,027	1,027	2,054
23	片岸町内会仮設集会所(不動沢内)	150	145	295	156	155	311
24	橋野地区多目的集会施設	108	130	238	111	122	233
25	栗林小学校	367	399	766	351	376	727
26	栗橋公民館中村分館	58	62	120	53	63	116
27	栗橋公民館横内分館	18	23	41	17	20	37
28	唐丹公民館	305	324	629	302	316	618
29	大石地域交流センター	38	43	81	35	41	76
30	本郷地区コミュニティ消防センター	187	200	387	178	200	378
31	荒川集会所	129	122	251	122	122	244
32	山谷集会所	14	10	24	14	12	26
33	花露辺復興住宅談話室	79	79	158	76	76	152
34	大平集会所	338	384	722	317	353	670
35	野田集会所	828	936	1,764	800	910	1,710
36	小佐野公民館野田団地分館	280	337	617	263	328	591
37	松原地区コミュニティ消防センター	117	143	260	123	145	268
38	上平田ニュータウン集会所	919	1,020	1,939	914	999	1,913
39	大畑団地集会所	157	177	334	154	167	321

資料:釜石市選挙管理委員会事務局

(注)投票所は、平成29年執行の衆議院議員総選挙で使用した施設名。

165 主要選挙投票状況

執行年月日	選挙の種類	定員数	候補者	選挙当日有権者数(人)			
				総数	男	女	法人
平成 16 年 2 月 4 日	釜石市農業委員会委員選挙		15	15 (無投票)	-	-	
平成 16 年 7 月 11 日	参議院岩手県選出議員選挙	県	1	4	37,320	17,308	20,012
平成 16 年 7 月 11 日	参議院比例代表選出議員選挙	全国	48	128	37,328	17,311	20,017
平成 16 年 8 月 5 日	岩手海区漁業調整委員会委員選挙		9	9 (無投票)	-	-	
平成 17 年 9 月 11 日	衆議院小選挙区選出議員選挙	岩手3区	1	3	36,778	17,052	19,726
平成 17 年 9 月 11 日	衆議院比例代表選出議員選挙	東北	14	6政党	36,789	17,055	19,734
平成 17 年 9 月 11 日	最高裁判所裁判官国民審査		6	-	36,778	17,052	19,726
平成 19 年 2 月 7 日	釜石市農業委員会委員選挙		12	12 (無投票)	-	-	
平成 19 年 4 月 8 日	岩手県知事選挙		1	5	35,378	16,311	19,067
平成 19 年 4 月 8 日	岩手県議会議員選挙		2	3	35,375	16,309	19,066
平成 19 年 4 月 22 日	釜石市長選挙		1	1 (無投票)	-	-	
平成 19 年 5 月 22 日	釜石市鶴住居財産区議会議員選挙		8	8 (無投票)	-	-	
平成 19 年 5 月 22 日	釜石市両石財産区議会議員選挙		8	8 (無投票)	-	-	
平成 19 年 7 月 29 日	参議院岩手県選出議員選挙	県	1	4	35,817	16,547	19,270
平成 19 年 7 月 29 日	参議院比例代表選出議員選挙	全国	48	159	35,817	16,547	19,270
平成 19 年 8 月 12 日	釜石市議会議員選挙		23	25	35,389	16,328	19,061
平成 19 年 11 月 18 日	釜石市長選挙		1	1 (無投票)	-	-	
平成 20 年 7 月 31 日	岩手海区漁業調整委員会委員選挙		9	10	1,896	1,131	755
平成 21 年 8 月 30 日	衆議院小選挙区選出議員選挙	岩手3区	1	3	34,591	15,962	18,629
平成 21 年 8 月 30 日	衆議院比例代表選出議員選挙	東北	14	7政党	34,591	15,962	18,629
平成 21 年 8 月 30 日	最高裁判所裁判官国民審査		9	-	34,576	15,958	18,618
平成 22 年 2 月 4 日	釜石市農業委員会委員選挙		12	12 (無投票)	-	-	
平成 22 年 7 月 11 日	参議院岩手県選出議員選挙	県	1	4	34,133	15,737	18,396
平成 22 年 7 月 11 日	参議院比例代表選出議員選挙	全国	48	186	34,133	15,737	18,396
平成 22 年 8 月 1 日	岩手県議会議員釜石選挙区補欠選挙		2	3	33,880	15,643	18,237
平成 23 年 9 月 11 日	岩手県知事選挙		1	4	31,810	14,731	17,079
平成 23 年 9 月 11 日	岩手県議会議員選挙		2	3	31,810	14,731	17,079
平成 23 年 9 月 11 日	釜石市議会議員選挙		20	22	31,793	14,724	17,069
平成 23 年 9 月 21 日	釜石市両石財産区議会議員選挙		8	8 (無投票)	-	-	
平成 23 年 9 月 21 日	釜石市鶴住居財産区議会議員選挙		8	8 (無投票)	-	-	
平成 23 年 11 月 13 日	釜石市長選挙		1	1 (無投票)	-	-	
平成 24 年 8 月 2 日	岩手海区漁業調整委員会委員選挙		9	9 (無投票)	-	-	
平成 24 年 12 月 16 日	衆議院小選挙区選出議員選挙	岩手3区	1	4	31,769	14,863	16,906
平成 24 年 12 月 16 日	衆議院比例代表選出議員選挙	東北	14	10政党	31,769	14,863	16,906
平成 25 年 2 月 4 日	釜石市農業委員会委員選挙		12	12 (無投票)	-	-	
平成 25 年 7 月 21 日	参議院岩手県選出議員選挙	県	1	6	31,804	14,914	16,890
平成 25 年 7 月 21 日	参議院比例代表選出議員選挙	全国	48	162	31,804	14,914	16,890
平成 26 年 9 月 11 日	岩手海区漁業調整委員会委員補欠選挙		1	1 (無投票)	-	-	
平成 26 年 12 月 14 日	衆議院小選挙区選出議員選挙	岩手3区	1	3	31,049	14,567	16,482
平成 26 年 12 月 14 日	衆議院比例代表選出議員選挙	東北	14	9政党	31,049	14,567	16,482
平成 27 年 9 月 6 日	岩手県知事選挙		1	1 (無投票)	-	-	
平成 27 年 9 月 6 日	岩手県議会議員選挙		2	2 (無投票)	-	-	
平成 27 年 9 月 6 日	釜石市議会議員選挙		20	22	30,489	14,307	16,182
平成 27 年 9 月 16 日	釜石市両石財産区議会議員選挙		8	7 (無投票)	-	-	
平成 27 年 9 月 16 日	釜石市鶴住居財産区議会議員選挙		8	8 (無投票)	-	-	
平成 27 年 11 月 1 日	釜石市長選挙		1	1 (無投票)	-	-	
平成 28 年 7 月 10 日	参議院岩手県選出議員選挙	県	1	3	30,976	14,608	16,368
平成 28 年 7 月 10 日	参議院比例代表選出議員選挙	全国	48	164	30,976	14,608	16,368
平成 28 年 8 月 3 日	岩手海区漁業調整委員会委員選挙		9	10	1,566	932	624
平成 29 年 10 月 22 日	衆議院小選挙区選出議員選挙	岩手2区	1	2	30,287	14,318	15,969
平成 29 年 10 月 22 日	衆議院比例代表選出議員選挙	東北	13	9政党	30,287	14,318	15,969
平成 29 年 10 月 22 日	最高裁判所裁判官国民審査		7	-	30,270	14,313	15,957

資料:釜石市選挙管理委員会事務局

165 主要選挙投票状況(その2)

執行年月日	選挙の種類	投票者数(人)				投票率(%)			
		総数	男	女	法人	総数	男	女	法人
平成 16年 2月 4日	釜石市農業委員会委員選挙	-	-	-	-	-	-	-	-
平成 16年 7月 11日	参议院岩手県選出議員選挙	23,889	11,121	12,768	-	64.01	64.25	63.80	-
平成 16年 7月 11日	参议院比例代表選出議員選挙	23,889	11,120	12,769	-	64.00	64.24	63.79	-
平成 16年 8月 5日	岩手海区漁業調整委員会委員選挙	-	-	-	-	-	-	-	-
平成 17年 9月 11日	衆議院小選挙区選出議員選挙	26,245	12,091	14,154	-	71.36	70.91	71.75	-
平成 17年 9月 11日	衆議院比例代表選出議員選挙	26,246	12,091	14,155	-	71.34	70.89	71.73	-
平成 17年 9月 11日	最高裁判所裁判官国民審査	26,006	11,951	14,055	-	70.71	70.09	71.25	-
平成 19年 2月 7日	釜石市農業委員会委員選挙	-	-	-	-	-	-	-	-
平成 19年 4月 8日	岩手県知事選挙	25,303	11,574	13,729	-	71.52	70.96	72.00	-
平成 19年 4月 8日	岩手県議会議員選挙	25,298	11,566	13,732	-	71.51	70.92	72.02	-
平成 19年 4月 22日	釜石市長選挙	-	-	-	-	-	-	-	-
平成 19年 5月 22日	釜石市鶴住居財産区議会議員選挙	-	-	-	-	-	-	-	-
平成 19年 5月 22日	釜石市両石財産区議会議員選挙	-	-	-	-	-	-	-	-
平成 19年 7月 29日	参议院岩手県選出議員選挙	24,148	11,171	12,977	-	67.42	67.51	67.34	-
平成 19年 7月 29日	参议院比例代表選出議員選挙	24,146	11,171	12,975	-	67.41	67.51	67.33	-
平成 19年 8月 12日	釜石市議会議員選挙	25,597	11,599	13,998	-	72.33	71.04	73.44	-
平成 19年 11月 18日	釜石市長選挙	-	-	-	-	-	-	-	-
平成 20年 7月 31日	岩手海区漁業調整委員会委員選挙	1,311	797	507	7	69.15	70.47	67.15	70.00
平成 21年 8月 30日	衆議院小選挙区選出議員選挙	25,622	11,932	13,690	-	74.07	74.75	73.49	-
平成 21年 8月 30日	衆議院比例代表選出議員選挙	25,624	11,932	13,692	-	74.08	74.75	73.50	-
平成 21年 8月 30日	最高裁判所裁判官国民審査	25,306	11,750	13,556	-	73.19	73.63	72.81	-
平成 22年 2月 4日	釜石市農業委員会委員選挙	-	-	-	-	-	-	-	-
平成 22年 7月 11日	参议院岩手県選出議員選挙	22,294	10,345	11,949	-	65.32	65.74	64.95	-
平成 22年 7月 11日	参议院比例代表選出議員選挙	22,296	10,344	11,952	-	65.32	65.73	64.97	-
平成 22年 8月 1日	岩手県議会議員釜石選挙区補欠選挙	17,842	8,362	9,480	-	52.66	53.46	51.98	-
平成 23年 9月 11日	岩手県知事選挙	21,690	9,944	11,746	-	68.19	67.50	68.77	-
平成 23年 9月 11日	岩手県議会議員選挙	21,684	9,941	11,743	-	68.17	67.48	68.76	-
平成 23年 9月 11日	釜石市議会議員選挙	21,653	9,929	11,724	-	68.11	67.43	68.69	-
平成 23年 9月 21日	釜石市両石財産区議会議員選挙	-	-	-	-	-	-	-	-
平成 23年 9月 21日	釜石市鶴住居財産区議会議員選挙	-	-	-	-	-	-	-	-
平成 23年 11月 13日	釜石市長選挙	-	-	-	-	-	-	-	-
平成 24年 8月 2日	岩手海区漁業調整委員会委員選挙	-	-	-	-	-	-	-	-
平成 24年 12月 16日	衆議院小選挙区選出議員選挙	19,292	9,259	10,033	-	60.73	62.30	59.35	-
平成 24年 12月 16日	衆議院比例代表選出議員選挙	19,291	9,259	10,032	-	60.72	62.30	59.34	-
平成 25年 2月 4日	釜石市農業委員会委員選挙	-	-	-	-	-	-	-	-
平成 25年 7月 21日	参议院岩手県選出議員選挙	18,356	8,725	9,631	-	57.72	58.50	57.02	-
平成 25年 7月 21日	参议院比例代表選出議員選挙	18,356	8,724	9,632	-	57.72	58.50	57.03	-
平成 26年 9月 11日	岩手海区漁業調整委員会委員補欠選挙	-	-	-	-	-	-	-	-
平成 26年 12月 14日	衆議院小選挙区選出議員選挙	17,134	8,251	8,883	-	55.18	56.64	53.90	-
平成 26年 12月 14日	衆議院比例代表選出議員選挙	17,133	8,251	8,882	-	55.18	56.64	53.89	-
平成 27年 9月 6日	岩手県知事選挙	-	-	-	-	-	-	-	-
平成 27年 9月 6日	岩手県議会議員選挙	-	-	-	-	-	-	-	-
平成 27年 9月 6日	釜石市議会議員選挙	19,687	9,105	10,582	-	64.57	63.64	65.39	-
平成 27年 9月 16日	釜石市両石財産区議会議員選挙	-	-	-	-	-	-	-	-
平成 27年 9月 16日	釜石市鶴住居財産区議会議員選挙	-	-	-	-	-	-	-	-
平成 27年 11月 1日	釜石市長選挙	-	-	-	-	-	-	-	-
平成 28年 7月 10日	参议院岩手県選出議員選挙	18,334	8,707	9,627	-	59.19	59.60	58.82	-
平成 28年 7月 10日	参议院比例代表選出議員選挙	18,333	8,707	9,626	-	59.18	59.60	58.81	-
平成 28年 8月 3日	岩手海区漁業調整委員会委員選挙	889	552	332	5	56.77	59.23	53.21	50.00
平成 29年 10月 22日	衆議院小選挙区選出議員選挙	17,982	8,578	9,404	-	59.37	59.91	58.89	-
平成 29年 10月 22日	衆議院比例代表選出議員選挙	17,982	8,578	9,404	-	59.37	59.91	58.89	-
平成 29年 10月 22日	最高裁判所裁判官国民審査	17,957	8,562	9,395	-	59.32	59.82	58.88	-

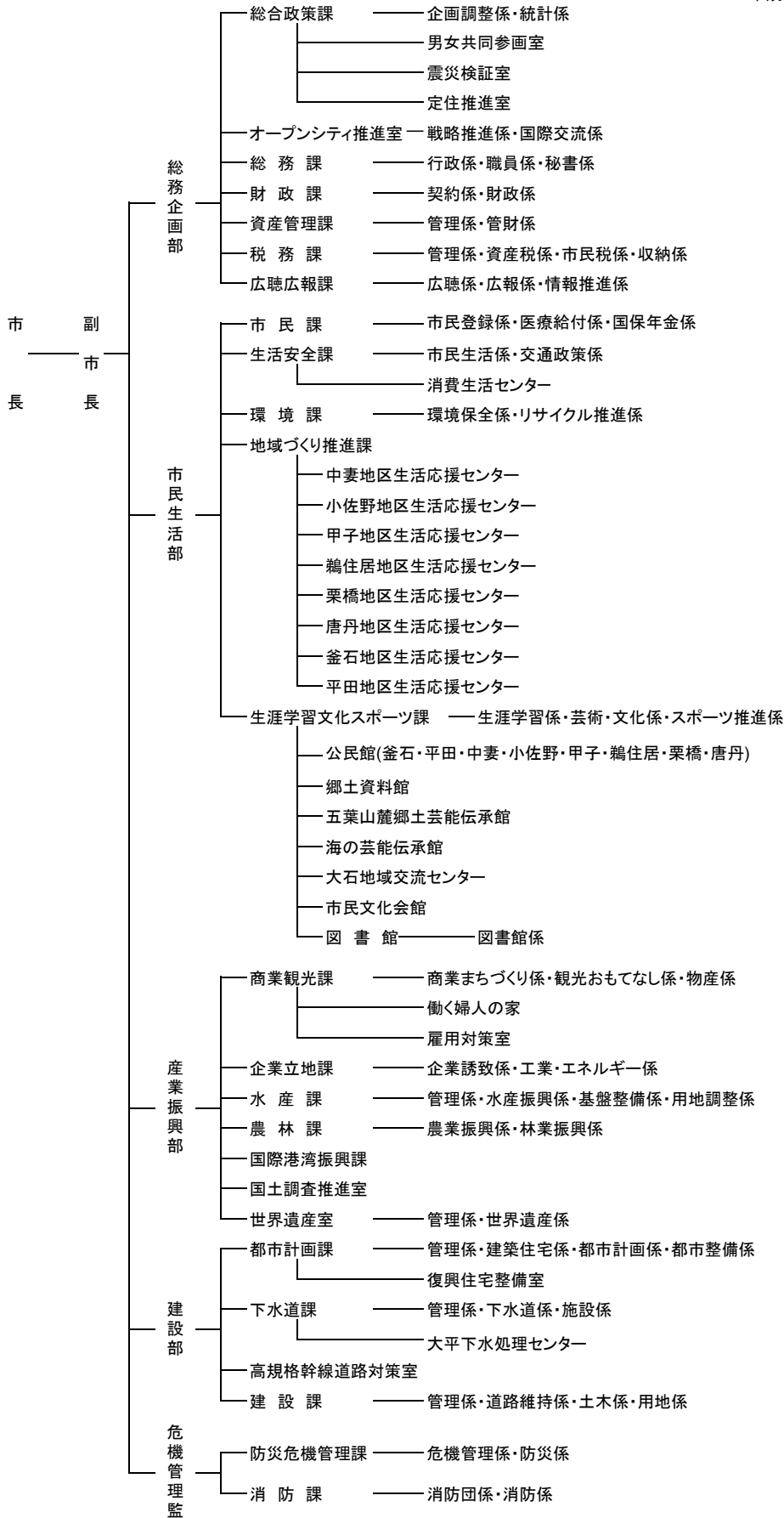
資料:釜石市選挙管理委員会事務局

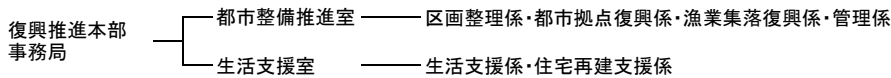
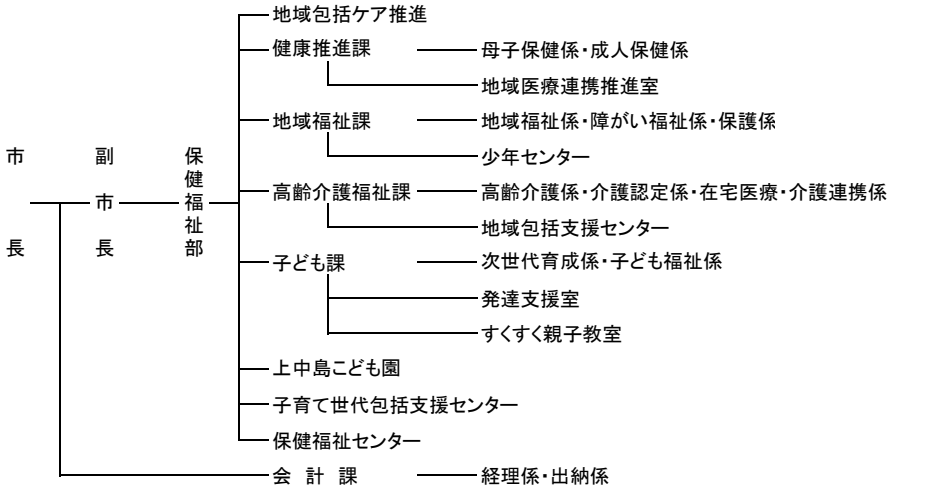


## 166 市職員数

各年度4月1日現在 (単位:人)

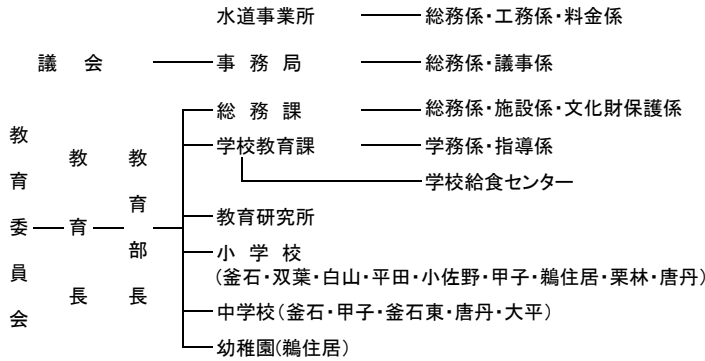
年次・部課	条例定数	現 員			性 別	
		右記以外の職員	技能職員	計	男	女
平成27年度	533	425	8	433	279	154
平成28年度	533	426	9	435	274	161
平成29年度	533	425	8	433	277	156
平成30年度	533	439	8	447	289	158
市長事務部局						
総務企画部		67	1	68	50	18
総務企画部長		1	-	1	1	-
総合政策課		9	-	9	5	4
オープンシティ推進室		6	-	6	4	2
総務課		12	1	13	9	4
財政課		8	-	8	7	1
資産管理課		4	-	4	3	1
税務課		17	-	17	13	4
広聴広報課		7	-	7	6	1
新市庁舎建設推進室		3	-	3	2	1
市民生活部		67	1	68	36	32
市民生活部長		1	-	1	1	-
市民生活部次長		1	-	1	1	-
地域づくり推進課		19	-	19	9	10
市民課		17	-	17	5	12
生活安全課		6	-	6	3	3
環境課		7	1	8	7	1
生涯学習文化スポーツ課		16	-	16	10	6
保健福祉部		93	1	94	33	61
保健福祉部長		1	-	1	1	-
統括保健師		1	-	1	-	1
地域包括ケア推進室		2	-	2	-	2
健康推進課		22	-	22	6	16
地域福祉課		17	-	17	13	4
高齢介護福祉課		22	-	22	7	15
子ども課		14	-	14	3	11
上中島こども園		14	1	15	3	12
産業振興部		59	-	59	47	12
産業振興部長		1	-	1	1	-
産業振興部次長		1	-	1	1	-
産業振興部付課長		1	-	1	1	-
商業観光課		11	-	11	8	3
働く婦人の家		-	-	-	-	-
企業立地課		7	-	7	6	1
水産課		15	-	15	13	2
農林課		10	-	10	7	3
国際港湾振興課		3	-	3	2	1
国土調査推進室		5	-	5	4	1
世界遺産課		5	-	5	4	1
建設部		52	-	52	46	6
建設部長		1	-	1	1	-
建設課		15	-	15	14	1
都市計画課		18	-	18	17	1
下水道課		15	-	15	11	4
高規格幹線道路対策室		3	-	3	3	-
危機管理監		6	-	6	6	-
危機管理監		1	-	1	1	-
防災危機管理課		5	-	5	5	-
復興推進本部		29	-	29	26	3
復興管理監		1	-	1	1	-
事務局		2	-	2	2	-
都市整備推進室		19	-	19	17	2
生活支援室		7	-	7	6	1
ラグビーワールドカップ2019推進本部		14	-	14	13	1
事務局		14	-	14	13	1
会計課		6	-	6	-	6
水道事業所		12	1	13	10	3
議会事務局		5	-	5	3	2
行政委員会						
教育委員会事務局		23	4	27	15	12
選挙管理委員会事務局		1	-	1	1	-
監査委員事務局		3	-	3	1	2
農業委員会事務局		2	-	2	2	-
[参考]						
金石・大槌地区行政事務組合	112	111	-	111	110	1



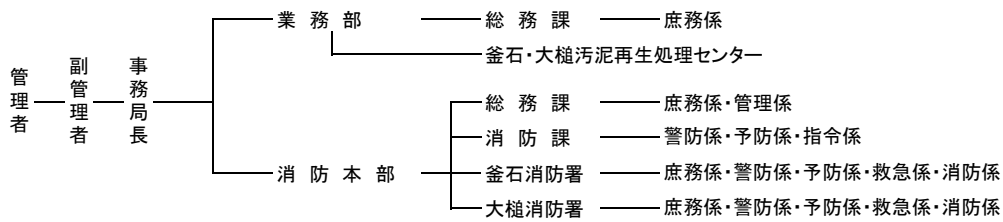


ラグビーワールドカップ2019推進本部事務局

新町地区まちづくり推進室



釜石大槌地区行政事務組合



岩手沿岸南部広域環境組合

