

# 大天場公園防火水槽移設工事

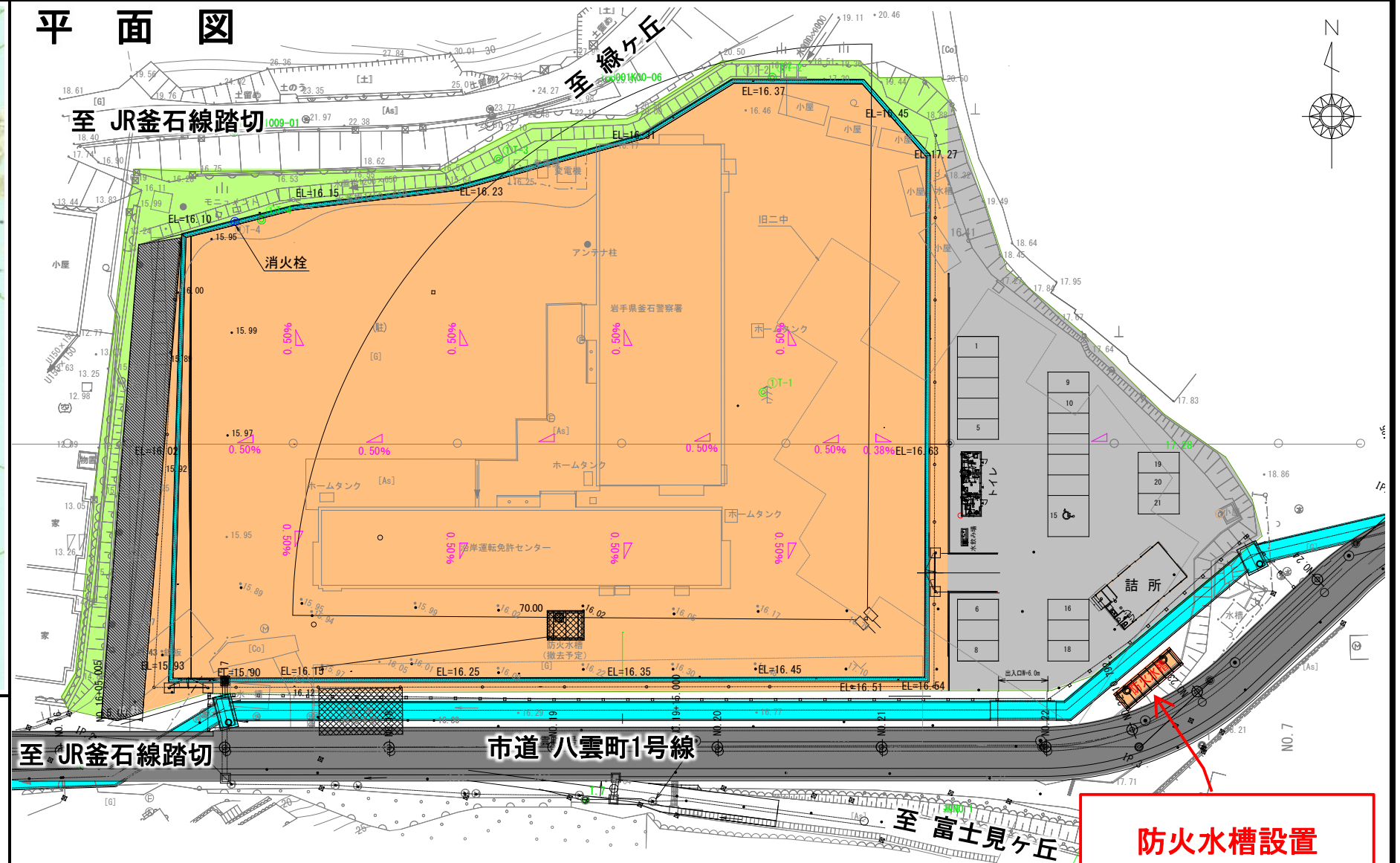
位置図



## 工事概要

防火水槽設置 N=1基

平面図

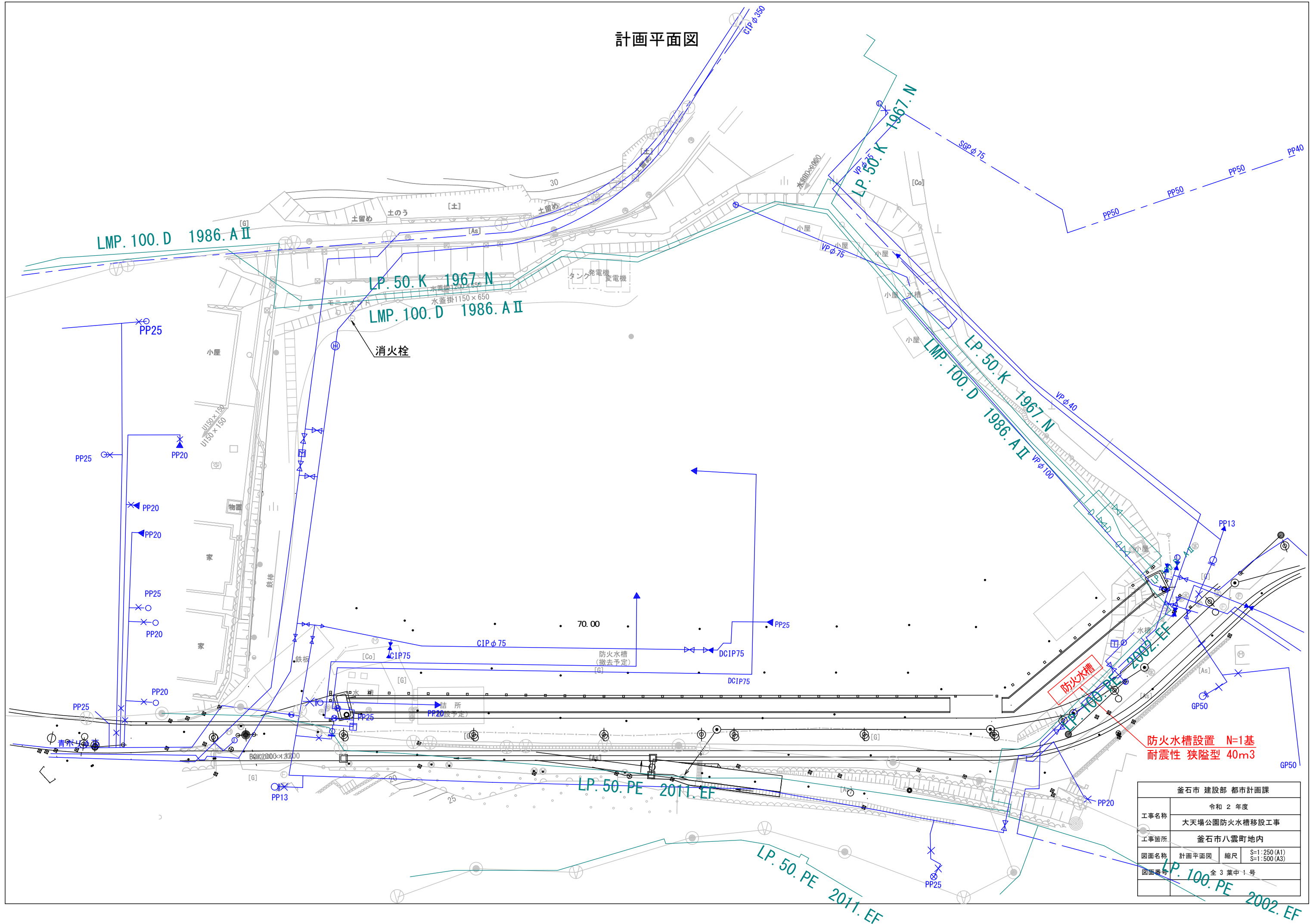


設置箇所





## 計画平面図

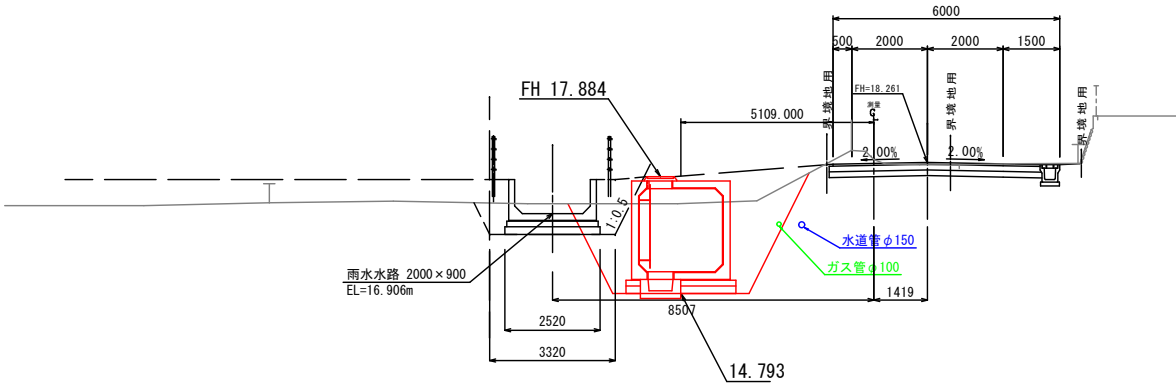


金石市 建設部 都市計画課			
令和 2 年度			
工事名称	大天場公園防火水槽移設工事		
工事箇所	金石市八雲町地内		
図面名称	計画平面図	縮尺	S=1:250 (A1) S=1:500 (A3)
図面番号	全 3 葉中 1 号		

横断図 縮尺 1:100

NO. 23 (NO. 23)

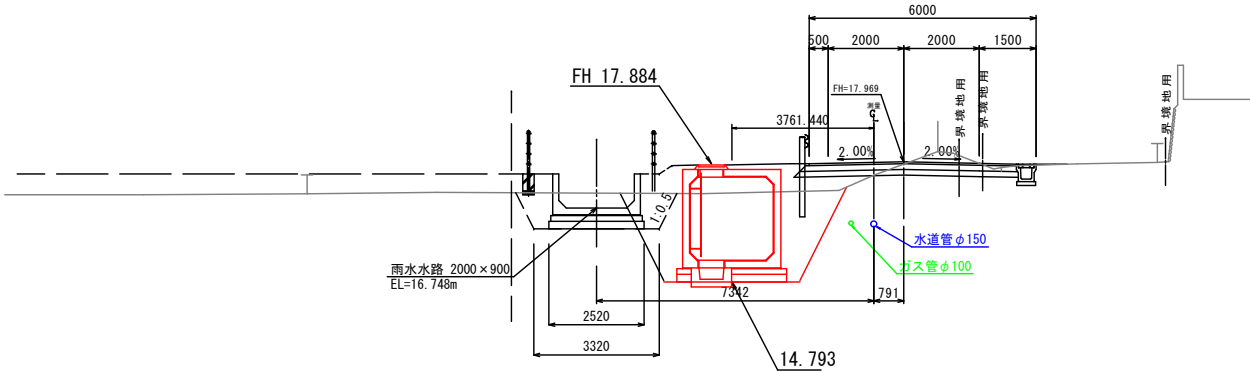
GH=18.34  
FH=18.261



DL=10.00

SP. 3-3 (NO. 22+10.792)

GH=17.62  
FH=17.969



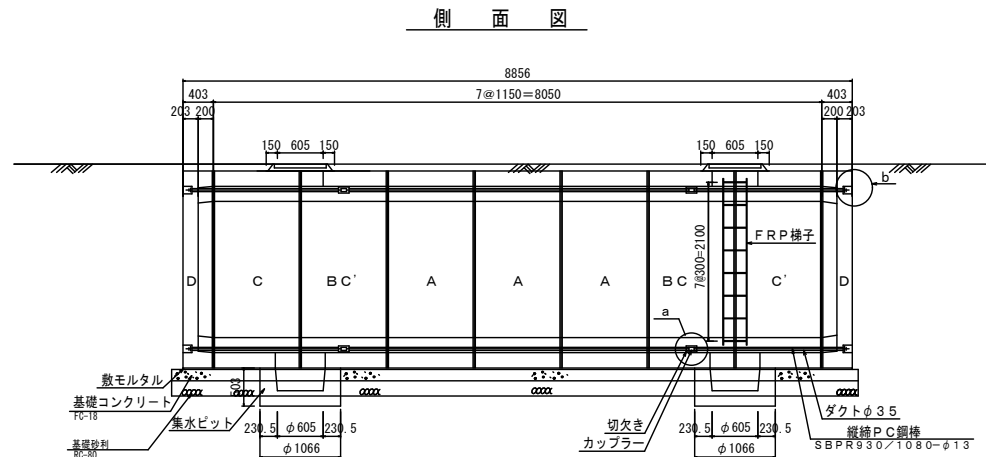
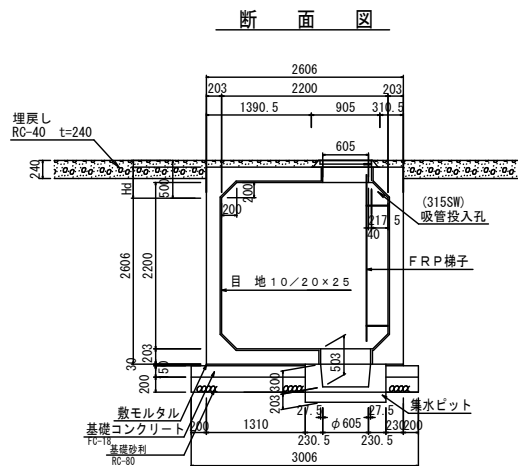
DL=10.00

注記  
1. 本路線には、上水道、ガス、が埋設されている事から、掘削の際は関係者立ち会いのもとに作業すること。

この図面がA3版の場合は、原図を1/2に縮小しているものであり、図示されている縮尺は原図に対するものである。

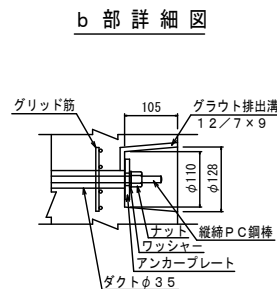
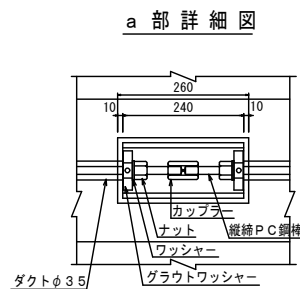
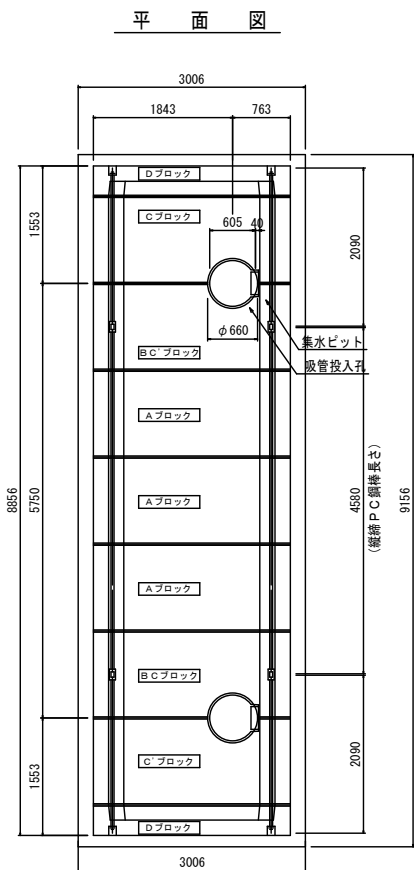
釜石市 建設部 都市計画課			
工事名称	令和 2 年度		
	大天場公園防火水槽移設工事		
工事箇所	釜石市八雲町地内		
図面名称	横断図	縮尺	S=1:100 (A1) S=1:200 (A3)
図面番号	全 3 葉中 2 号		

二次製品耐震性貯水槽（40 m<sup>3</sup>） 構造図 A1: S = 1 / 50

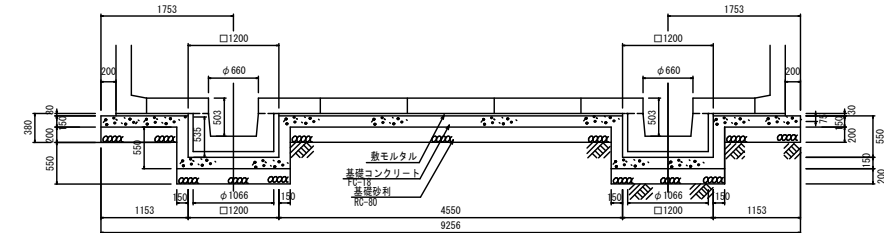
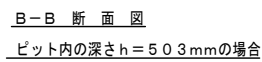
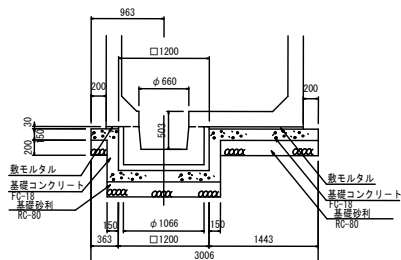
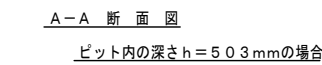
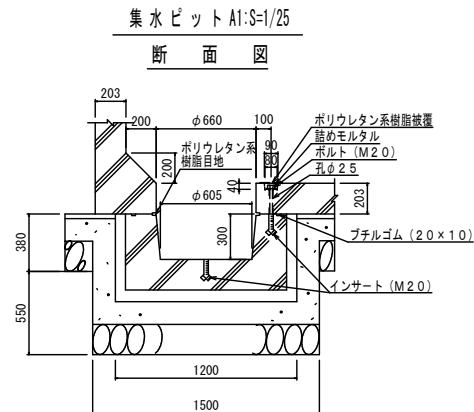
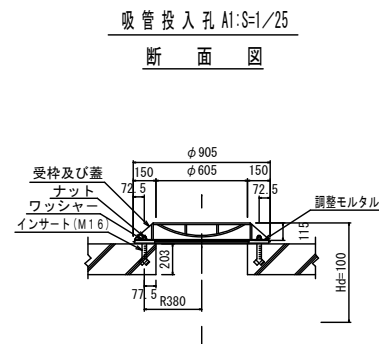
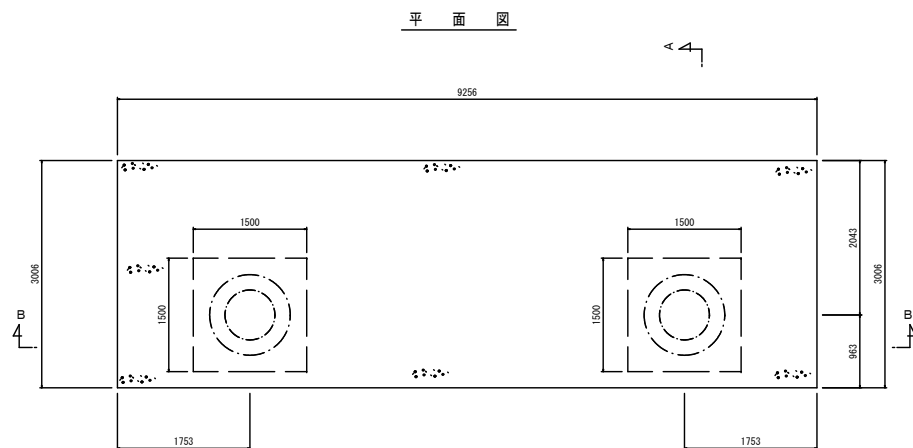


二次製品耐震性貯水槽（40m <sup>3</sup> ）明細書				
型 式 記 号	ASH220C-Ⅱ型 N=0.1/1.55			
認 定 番 号	附-11001-1号			
容 量	40 m <sup>3</sup>			
設 置 場 所	Ⅱ型（道路用）			
荷 重	T-20			
土 か ぶり	Hd = 0.1 m			
主 材 料	細 目	数 量	備 考	
A ブロック	2200×2200×1150	3 個	標準型	
BC ブロック	2200×2200×1150	1 個	切欠付人孔型	
BC' ブロック	2200×2200×1150	1 個	切欠付人孔型	
C ブロック	2200×2200×1150	1 個	人孔型	
C' ブロック	2200×2200×1150	1 個	人孔型	
D ブロック	2200×2200× 403	2 個	背面版	
集水ビットブロック	φ660, H=503	2 個		
FRP梯子		1 個		
縦溝PC鋼棒	SBPR-930/1080-φ13, L=4580	4 本		
縦溝PC鋼棒	SBPR-930/1080-φ13, L=2090	8 本		
カップラー	φ13用	8 個	縦溝用	
定着具（中間部）	φ13用 ナット、ワッシャー、グラウトワッシャー	16 組	縦溝用	
定着具（端部）	φ13用 ナット、ワッシャー、アンカープレート	8 組	縦溝用	
取付用金具	M20ボルト、ワッシャー	8 組	集水ビット用	
受枠及び重	φ600	2 組		
取付用金具	鉄筋φ16（M16ネジ留り）、又は金ネジボルトM16 ナット、ワッシャー	8 組	管壁入孔 及び受枠用	

- ※ 集水ビットブロックは高さ303mmに変更できる。
- ※ 吸管投入孔ブロックの数量は土かぶりにより決定する。
- ※ 吸管投入孔及び、集水ビットの位置は変更可能。打ち合わせを必要とする。
- ※ FRP梯子はオプション取付とし、梯子の有無、数量及び位置は打合せを必要とする。



二次製品耐震性貯水槽（40m） 基礎コンクリート構造図



基礎コンクリートについて

基礎については、基礎地盤の調査を行って地盤の強固な場合は均しコンクリート（無筋コンクリート）を基本とし、地盤が比較的柔らかい（中位のもの）場合、砂質土でN値が5以上10未満、または粘土質土でN値が5以上8未満であれば、基礎コンクリートを鉄筋コンクリートとすることで対応できる。また、基礎地盤のN値が5未満の場合は検討を要する。

基礎コンクリートとする場合の基礎の形状寸法は、この図面に基づくものとする。

(参考) 基礎地盤のN値と基礎コンクリートの関係について		
基礎地盤	N 値	基礎コンクリート
砂質地盤	10以上	均しコンクリート(無筋コンクリート)
	5以上10未満	鉄筋コンクリート
	5未満	検討が必要
粘土質地盤	8以上	均しコンクリート(無筋コンクリート)
	5以上8未満	鉄筋コンクリート
	5未満	検討が必要

\*鉄筋は、SD295またはSD345を使用する。

金 石 市 建設部 都市計画課			
工事名称	令和 2 年度		
	大天場公園防火水槽移設工事		
工事箇所	金 石 市 八雲町地内		
図面名称	防火水槽構造図（参考図）	縮尺	図 示
図面番号	全 3 葉中 3 号		