

釜石市公園施設長寿命化計画

概要版



薬師公園

釜石市 建設部 都市計画課

1. 公園施設の長寿命化計画策定の目的

本市の公園は設置から30年以上経過した公園が約5割を占め、10年後には約6割に達する見込みである。これまで公園施設の更新はほとんど行われておらず、公園施設の老朽化が顕在化してきている。今後は、財政的な制約からメリハリをつけたストックマネジメントを導入し、公園施設の長寿命化対策により、公園機能の保全を図りつつ、ライフサイクルコストの削減を実現するために策定する。

2. 計画期間と目標年度

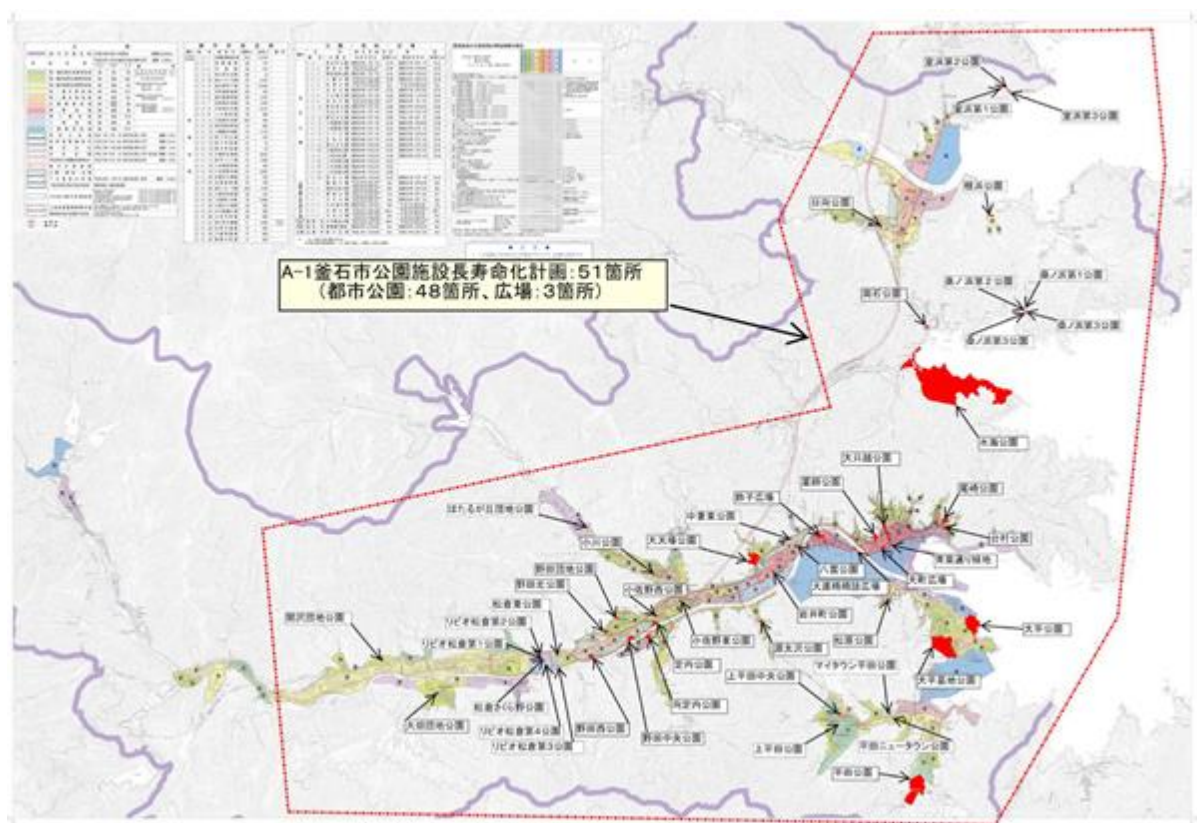
計画期間は、計画策定から**10年間**とし、計画期間終了年度を目標年度とする。

計画期間・・・2019～2028年度(10年間)

目標年度・・・2028年度

3. 対象公園の設置状況

(1) 位置図



(2) 一覧

番号	公園名	公園種別	供用開始日	面積 (ha)
1	岩井町公園	街区公園	1973 年 12 月 16 日	0.12
2	新町公園	街区公園	1974 年 2 月 28 日	0.19
3	野田団地公園	街区公園	1974 年 3 月 25 日	0.15
4	八雲公園	街区公園	1975 年 3 月 27 日	0.19
5	松原公園	街区公園	1975 年 3 月 27 日	0.06
6	台村公園	街区公園	1976 年 2 月 18 日	0.13
7	大只越公園	街区公園	1978 年 11 月 30 日	0.33
8	定内公園	街区公園	1980 年 1 月 7 日	0.37
9	野田西公園	街区公園	1982 年 9 月 25 日	0.49
10	向定内公園	街区公園	1976 年 10 月 10 日	0.42
11	野田北公園	街区公園	1992 年 8 月 1 日	0.29
12	小佐野東公園	街区公園	1978 年 3 月 28 日	0.10
13	小佐野西公園	街区公園	1978 年 10 月 7 日	0.15
14	小川公園	街区公園	1978 年 3 月 30 日	0.07
15	日向公園	街区公園	1977 年 12 月 4 日	0.15
16	源太沢公園	街区公園	1980 年 12 月 15 日	0.12
17	大畑団地公園	街区公園	1983 年 11 月 13 日	0.18
18	上平田中央公園	街区公園	1984 年 10 月 15 日	0.19
19	両石公園	街区公園	1986 年 8 月 1 日	0.12
20	松倉東公園	街区公園	1995 年 2 月 1 日	0.02
21	中妻東公園	街区公園	2001 年 1 月 17 日	0.02
22	リビオ松倉第 1 公園	街区公園	2001 年 10 月 3 日	0.02
23	リビオ松倉第 2 公園	街区公園	2002 年 3 月 9 日	0.02
24	松倉さくら野公園	街区公園	2002 年 12 月 7 日	0.02
25	リビオ松倉第 3 公園	街区公園	2003 年 9 月 5 日	0.04
26	マイタウン平田公園	街区公園	2004 年 3 月 30 日	0.02
27	リビオ松倉第 4 公園	街区公園	2005 年 1 月 20 日	0.02
28	ほたるが丘団地公園	街区公園	2016 年 6 月 1 日	0.01
29	上平田公園	街区公園	2016 年 6 月 1 日	0.02

30	関沢団地公園	街区公園	2016 年 6 月 1 日	0.04
31	平田ニュータウン公園	街区公園	2016 年 6 月 1 日	0.02
32	室浜第 1 公園	街区公園	2016 年 6 月 1 日	0.17
33	室浜第 2 公園	街区公園	2016 年 6 月 1 日	0.04
34	室浜第 3 公園	街区公園	2016 年 6 月 1 日	0.56
35	根浜公園	街区公園	2017 年 3 月 31 日	0.25
36	桑の浜公園第 1 公園	街区公園	2017 年 3 月 31 日	0.03
37	桑の浜公園第 2 公園	街区公園	2017 年 3 月 31 日	0.02
38	桑の浜公園第 3 公園	街区公園	2017 年 3 月 31 日	0.41
39	桑の浜公園第 4 公園	街区公園	2017 年 3 月 31 日	0.04
40	青葉通り緑地	都市緑地	1977 年 3 月 25 日	0.20
41	薬師公園	近隣公園	1981 年 4 月 10 日	0.58
42	野田中央公園	近隣公園	1979 年 5 月 5 日	0.5
43	尾崎公園	近隣公園	1955 年 4 月 1 日	0.7
44	大平公園	地区公園	1973 年 12 月 16 日	5.6
45	大天場公園	地区公園	1993 年 3 月 31 日	2.48
46	平田公園	総合公園	1985 年 3 月 20 日	4.5
47	水海公園	総合公園	1983 年 6 月 11 日	24.85
48	大平墓地公園	特殊公園	1993 年 12 月 14 日	3.3
49	鈴子公園	都市広場		0.40
50	大町公園	都市広場	2006 年 3 月 31 日	0.23
51	大渡橋橋詰広場	都市広場	1977 年 3 月 25 日	0.07

(2019 年 3 月 31 日現在)

4. 公園の健全化調査

予備調査により把握した各公園施設から、健全度調査対象施設を抽出し、チェックシートに基づいて点検・記録を行い、施設の全景や劣化、損傷が見受けられる箇所について写真を撮影した。点検は目視・打診等により行った。

現地調査で得られた各種状況に対する判定を総合的に勘案して、その施設の健全度について判定を行い、健全度判定の評価基準は指針案に示されている基準に基づいた。

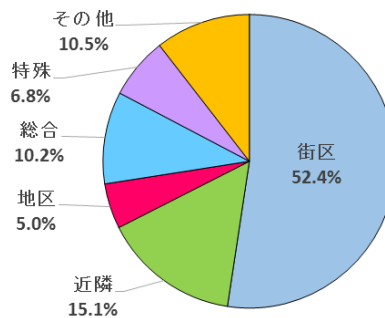
■ 健全度判定-評価基準

<div style="display: flex; align-items: center; justify-content: center;"> <div style="writing-mode: vertical-rl; text-orientation: upright; margin-right: 5px;">健全</div> <div style="flex-grow: 1; border-left: 1px solid black; border-right: 1px solid black; position: relative;"> <div style="position: absolute; top: 0; left: -5px; right: -5px; height: 100%; border-left: 1px solid black; border-right: 1px solid black;"></div> <div style="position: absolute; top: 50%; left: -5px; right: -5px; height: 100%; border-left: 1px solid black; border-right: 1px solid black;"></div> </div> <div style="writing-mode: vertical-rl; text-orientation: upright; margin-left: 5px;">使用禁止</div> </div>	ランク	評価基準
	A	<ul style="list-style-type: none"> ・全体的に健全である。 ・緊急の補修の必要はないため、日常の維持保全で管理するもの。
	B	<ul style="list-style-type: none"> ・全体的に健全だが、部分的に劣化が進行している。 ・緊急の補修の必要性はないが、維持保全での管理の中で、劣化部分について定期的な観察が必要なもの。
	C	<ul style="list-style-type: none"> ・全体的に劣化が進行している。 ・現時点では重大な事故につながらないが、利用し続けるためには部分的な補修、もしくは更新が必要なもの。
	D	<ul style="list-style-type: none"> ・全体的に顕著な劣化である。 ・重大な事故につながる恐れがあり、公園施設の利用禁止あるいは、緊急な補修、もしくは更新が必要とされるもの。

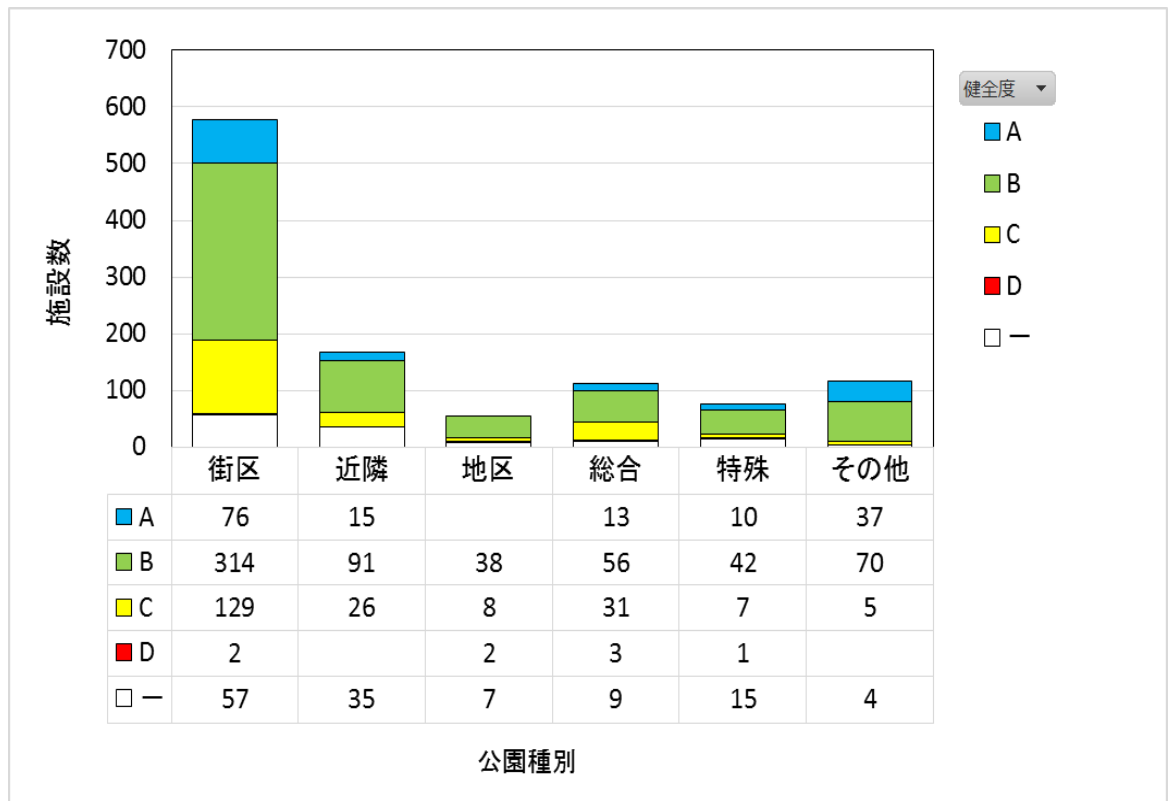
(1) 健全度調査結果（公園ごと）

公園ごとに施設数と健全度判定をまとめた。

公園種別	施設数
街区	578
近隣	167
地区	55
総合	112
特殊	75
その他	116
総計	1103



■公園ごとの健全度評価結果



	A	B	C	D	—
街区	13.1%	54.3%	22.3%	0.3%	9.9%
近隣	9.0%	54.5%	15.6%	0.0%	21.0%
地区	0.0%	69.1%	14.5%	3.6%	12.7%
総合	11.6%	50.0%	27.7%	2.7%	8.0%
特殊	13.3%	56.0%	9.3%	1.3%	20.0%
その他	31.9%	60.3%	4.3%	0.0%	3.4%
全体	13.7%	55.4%	18.7%	0.7%	11.5%

■ 公園ごとの健全度調査結果 (1/2)

公園番号	公園名	施設数	A	B	C	D	—
1	岩井町公園	20	1	13	5	0	1
2	新町公園	27	2	14	7	1	3
3	野田団地公園	24	2	14	8	0	0
4	八雲公園	22	2	11	4	0	5
5	松原公園	20	0	15	3	0	2
6	台村公園	41	3	26	6	0	6
7	大只越公園	36	13	17	2	0	4
8	定内公園	24	1	16	7	0	0
9	野田西公園	13	0	8	3	0	2
10	向定内公園	13	0	8	3	0	2
11	野田北公園	33	3	15	14	1	0
12	小佐野東公園	22	1	11	9	0	1
13	小佐野西公園	24	1	9	12	0	2
14	小川公園	19	1	12	5	0	1
15	日向公園	24	3	17	3	0	1
16	源太沢公園	25	0	16	5	0	4
17	大畑団地公園	16	8	8	0	0	0
18	上平田中央公園	30	1	15	10	0	4
19	両石公園	26	0	15	5	0	6
20	松倉東公園	7	1	2	4	0	0
21	中妻東公園	7	4	0	3	0	0
22	リビオ松倉第1公園	5	1	3	1	0	0
23	リビオ松倉第2公園	6	1	3	2	0	0
24	松倉さくら野公園	6	2	3	1	0	0
25	リビオ松倉第3公園	16	2	10	4	0	0
26	マイタウン平田公園	7	2	5	0	0	0
27	リビオ松倉第4公園	7	0	5	2	0	0
28	ほたるが丘公園	3	1	2	0	0	0
29	上平田公園	4	2	1	0	0	1
30	関沢団地公園	5	2	3	0	0	0
31	平田ニュータウン公園	5	1	2	0	0	2
32	室浜第1公園	5	4	0	0	0	1
33	室浜第2公園	3	1	2	0	0	0
34	室浜第3公園	7	2	3	0	0	2
35	根浜公園	8	4	2	0	0	2
36	桑ノ浜第1公園	5	0	3	0	0	2

■ 公園ごとの健全度調査結果（2/2）

公園番号	公園名	施設数	A	B	C	D	—
37	桑ノ浜第2公園	3	1	2	0	0	0
38	桑ノ浜第3公園	7	1	2	1	0	3
39	桑ノ浜第4公園	3	2	1	0	0	0
40	青葉通り緑地	32	17	13	2	0	0
41	薬師公園	97	12	48	5	0	32
42	野田中央公園	27	2	16	6	0	3
43	尾崎公園	43	1	27	15	0	0
44	大平公園	27	0	18	2	2	5
45	大天場公園	28	0	20	6	0	2
46	平田公園	49	2	20	21	1	5
47	水海公園	63	11	36	10	2	4
48	大平墓地公園	75	10	42	7	1	15
49	鈴子広場	40	6	29	3	0	2
50	大町広場	18	9	7	0	0	2
51	橋詰広場	26	5	21	0	0	0
合計		1,103	151	611	206	8	127

公園施設の長寿命化に関する方針

釜石市が管理する都市公園のうち、岩井町公園ほか計 51 公園について、施設の老朽化に伴う安全対策の強化や適切な維持管理及び修繕・更新費用の縮減や平準化を図る観点から、対象とする公園施設において健全度調査及び健全度・緊急度判定を実施し、公園施設長寿命化計画を策定するものである。

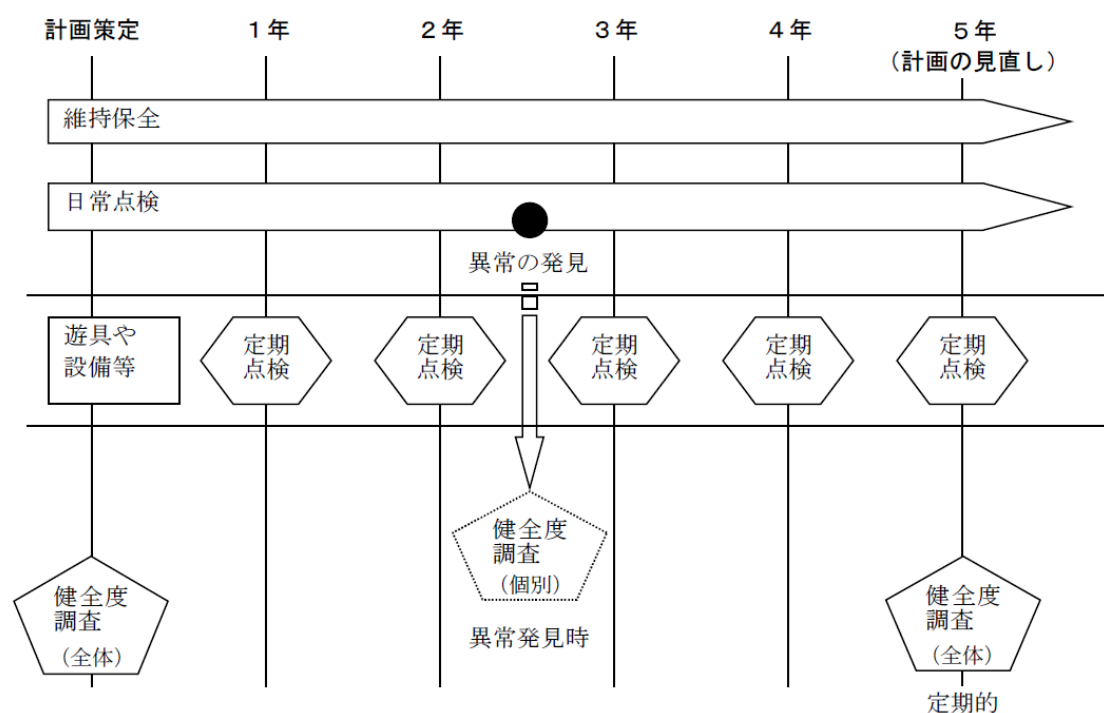
計画的かつ効率的な維持管理手法を検討し、日常的な管理により施設の長寿命化を図る。また、老朽化した施設の建替えは、必要性・利用状況も含め検討し計画的に実施することを基本方針とし、以下、指針案に基づき計画を策定する。

予防保全型管理と事後保全型管理との類型に応じた管理内容について、基本的な方針を下記の通り設定した。

1. 予防保全型に類型する施設

- 劣化や損傷が進み、緊急度を「高」と設定した公園施設に対する長寿命化のための補修、もしくは更新を行う。

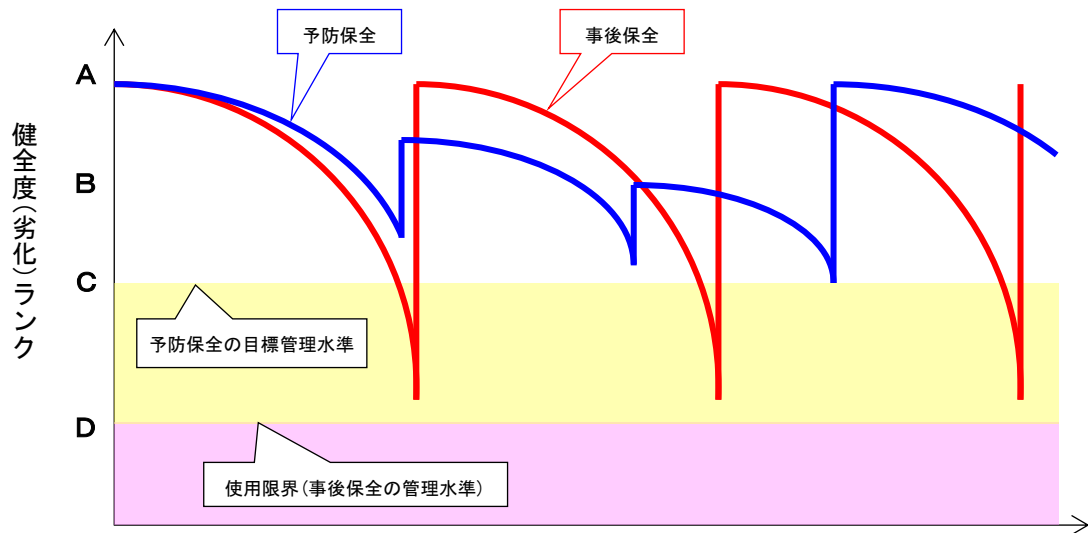
- ・ 「健全度（劣化）ランク B」以上を維持することを目標とする。
- ・ 予防保全型管理として、公園施設の日常的な維持保全に加え、日常点検、定期点検の場を活用した定期的な健全度調査を行う。
- ・ 遊具及び法令などの規定による点検がある各種設備については1年に1回以上の定期的な健全度調査を行い、施設の劣化損傷状況を確認する。
- ・ 毎年の定期点検を行う遊具や設備以外の公園施設については、5年に1回以上の健全度調査を実施し、施設の劣化損傷状況を確認する。
- ・ 時代のニーズに的確に対応するため、使用見込み終了期間での更新を基本としつつ、施設毎に必要な計画的な補修と更新を行いながら、LCC の削減に努める。
- ・ 次回以降の健全度調査の結果が、長寿命化計画で定めた内容と著しく乖離が生じた場合には、長寿命化計画の見直しを行う。
- ・ 更新時には施設の必要性および優先順位を再度検討するなどにより、将来的な管理負担の軽減も目指すものとする。



※なお、遊具や各種設備などの定期点検を実施している施設については、その結果をもって健全度調査とすることにより効率化を図ることが可能。

■ 計画の運用と健全度調査の関係図

(指針案より)

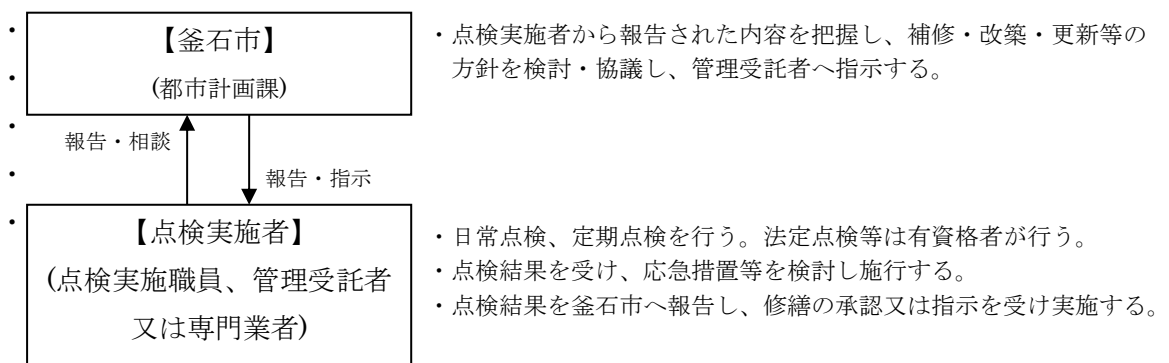


■ 目標管理水準のイメージ

- ・ 事後保全型に類型する施設
- ・ 健全度調査を実施しないため、維持保全（清掃・保守・修繕）と日常点検で公園施設の機能の保全と安全性を維持する。
- ・ 日常点検で施設の劣化や損傷を把握した場合、施設の更新を行う（基本的に使用見込み期間での更新は行わず、健全度（劣化）判定「D」の手前で更新を検討する）。
- ・ 更新時には施設の必要性および優先順位を再度検討し、安易に更新するのではなく、利用頻度が少ない場合などは、規模縮小についても視野に入れる。

日常的な維持管理に関する基本方針

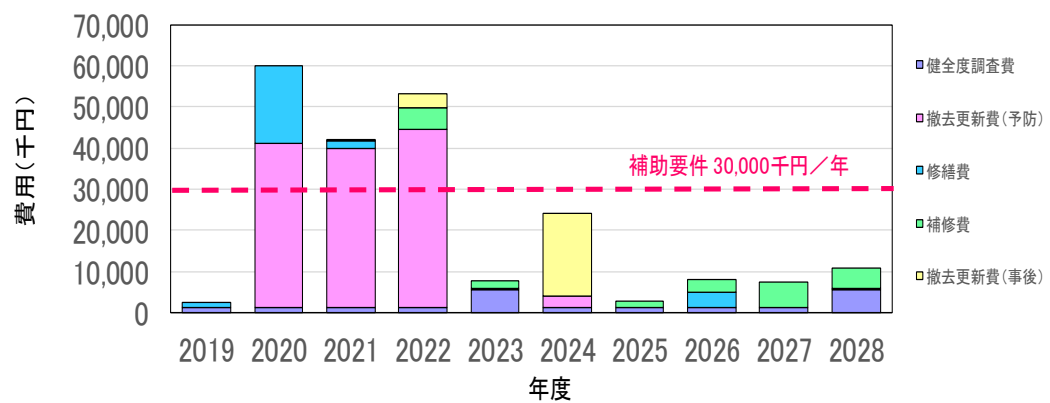
- ・ ①日常点検と定期点検
- ・ 【管理体制】
- ・ ・ 現在の管理体制を踏襲し、公園の管理体制を以下のように設定する。



長寿命化計画の費用(平準化後)

単位:千円

	2019	2020	2021	2022	2023	2024	2025	2026	2027	2028	
予防保全											
健全度調査費	1,350	1,350	1,350	1,350	5,431	1,350	1,350	1,350	1,350	5,431	21,662
撤去更新費	0	39,653	38,514	43,188	0	2,592	0	0	0	0	123,947
修繕費	959	18,918	1,845	0	489	0	0	3,638	0	489	26,338
補修費	0	0	45	5,150	1,841	0	1,493	2,886	5,930	4,756	22,101
小計	2,309	59,921	41,754	49,688	7,761	3,942	2,843	7,874	7,280	10,676	194,048
事後保全											
撤去更新費	0	0	0	3,438	0	20,098	0	0	0	0	23,536
合計	2,309	59,921	41,754	53,126	7,761	24,040	2,843	7,874	7,280	10,676	217,584
うち、補助対象分	0	39,653	38,514	39,714	0	20,098	0	0	0	0	137,979



遊具に関する事業実施内容

番号	公園名	施設の撤去更新								施設の修繕(損傷に対する処置)								施設の補修(塗装等による延命措置)										
		2020	2021	2022	2023	2024	2025	2026	2027	2028	2020	2021	2022	2023	2024	2025	2026	2027	2028	2020	2021	2022	2023	2024	2025	2026	2027	2028
1	岩井町公園			○													○					○				○		○
2	新町公園	○		○																		○				○		○
3	野田団地公園			○							○						○					○				○		○
4	八雲公園			○							○						○					○				○		○
5	松原公園			○							○									○		○				○		○
6	台村公園	○		○													○								○			○
7	大只越公園																					○						○
8	定内公園	○	○														○						○			○		○
9	野田北公園	○	○														○					○				○		○
10	小佐野東公園		○														○					○				○		○
11	小佐野西公園	○	○														○					○				○		○
12	小川公園			○													○					○				○		○
13	日向公園											○							○			○						○
14	源太沢公園	○		○													○					○				○		○
15	大畑団地公園											○							○			○						○
16	上平田中央公園	○	○														○								○			
17	松倉東公園		○														○								○			
18	中妻東公園	○															○								○			
19	リビオ松倉第1公園	○															○								○			○
20	リビオ松倉第2公園										○											○						
21	松倉さくら野公園	○																							○			
22	リビオ松倉第3公園	○									○						○						○					○
23	マイタウン平田公園																						○					○
24	リビオ松倉第4公園																					○						○
25	尾崎公園		○																				○					○
26	平田公園			○																						○		
27	鈴子広場											○											○					○

遊具以外の施設に関する事業実施内容

番 号	公園名	施設の撤去更新							施設の修繕(損傷に対する処置)							施設の補修(塗装等による延命措置)													
		2020	2021	2022	2023	2024	2025	2026	2027	2028	2020	2021	2022	2023	2024	2025	2026	2027	2028	2020	2021	2022	2023	2024	2025	2026	2027	2028	
1	岩井町公園										○											○				○		○	○
2	新町公園										○											○				○		○	○
3	野田団地公園										○											○				○		○	○
4	八雲公園										○											○				○		○	○
5	松原公園																					○					○		○
6	台村公園										○											○					○		○
7	大只越公園										○											○				○		○	○
8	定内公園										○											○				○		○	○
9	野田西公園										○																	○	
10	野田北公園										○																	○	
11	小佐野東公園										○											○				○		○	○
12	小佐野西公園										○											○				○		○	○
13	小川公園										○											○				○		○	○
14	日向公園										○											○				○		○	○
15	源太沢公園										○											○				○		○	○
16	大畑団地公園																								○		○	○	○
17	上平田中央公園										○											○					○	○	○
18	両石公園										○																	○	○
19	リビオ松倉第3公園																					○					○		○
20	青葉通り緑地										○											○					○		○
21	薬師公園											○										○					○		○
22	野田中央公園											○										○					○		○
23	尾崎公園											○										○					○		○
24	大平公園									○												○					○		○
25	大天場公園																					○				○		○	○
26	平田公園											○														○		○	○
27	水海公園											○														○		○	○
28	大平墓地公園									○												○				○		○	○
29	鈴子広場																										○		○
30	大町広場																										○		○
31	橋詰広場																										○		○