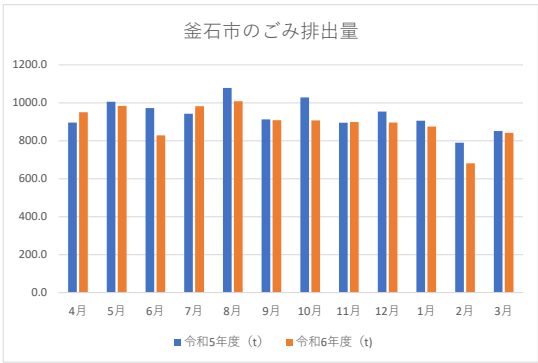


令和6年度 釜石市のごみ排出量

【釜石市のごみ排出量】

家庭系一般廃棄物、事業系一般廃棄物、資源物の排出量の合計です。

月	令和5年度 (t)	令和6年度 (t)	増減 (t)	対前年度比(%)
4月	896.0	950.5	54.5	106.1
5月	1005.6	983.8	▲ 21.8	97.8
6月	972.0	828.7	▲ 143.3	85.3
7月	942.8	982.3	39.5	104.2
8月	1078.4	1008.8	▲ 69.6	93.5
9月	912.9	908.5	▲ 4.4	99.5
10月	1028.5	907.6	▲ 120.9	88.2
11月	894.9	898.5	3.6	100.4
12月	953.6	896.1	▲ 57.5	94.0
1月	905.7	875.4	▲ 30.3	96.7
2月	790.0	681.4	▲ 108.6	86.3
3月	851.4	841.6	▲ 9.8	98.8
累計	11231.8	10763.2	▲ 468.6	95.8

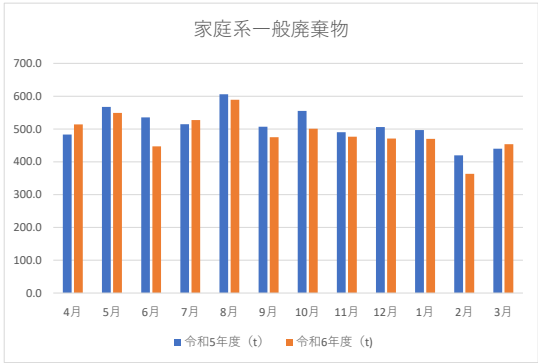


釜石市のごみ排出量の内訳

家庭系一般廃棄物

各家庭から出される一般ごみと粗大ごみの排出量です。

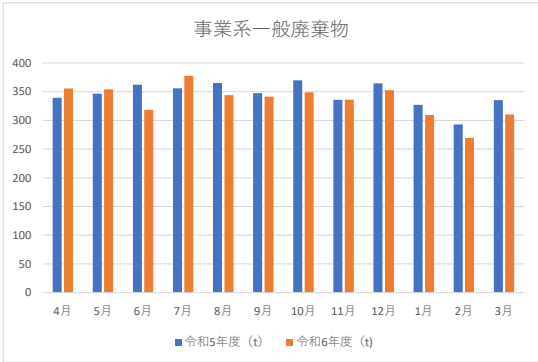
月	令和5年度 (t)	令和6年度 (t)	増減 (t)	対前年度比(%)
4月	483.3	513.8	30.5	106.3
5月	567.2	549.0	▲ 18.2	96.8
6月	535.6	447.0	▲ 88.6	83.5
7月	514.4	527.4	13.0	102.5
8月	605.9	588.9	▲ 17.0	97.2
9月	507.1	475.2	▲ 31.9	93.7
10月	555.3	500.7	▲ 54.6	90.2
11月	490.3	476.4	▲ 13.9	97.2
12月	506.0	470.7	▲ 35.3	93.0
1月	496.8	470.0	▲ 26.8	94.6
2月	419.8	363.3	▲ 56.5	86.5
3月	439.8	453.5	13.7	103.1
累計	6121.5	5835.9	▲ 285.6	95.3



事業系一般廃棄物

会社、商店、事務所などの事業所から出されるごみの排出量です。

月	令和5年度 (t)	令和6年度 (t)	増減 (t)	対前年度比(%)
4月	339.4	355.6	16.2	104.8
5月	346.5	354.0	7.5	102.2
6月	362.2	318.4	▲ 43.8	87.9
7月	355.9	377.7	21.8	106.1
8月	365.2	344.0	▲ 21.2	94.2
9月	347.4	341.2	▲ 6.2	98.2
10月	369.6	348.9	▲ 20.7	94.4
11月	335.8	336.1	0.3	100.1
12月	364.4	352.5	▲ 11.9	96.7
1月	327.1	309.3	▲ 17.8	94.6
2月	292.9	269.3	▲ 23.6	91.9
3月	335.1	310.3	▲ 24.8	92.6
累計	4141.5	4017.3	▲ 124.2	97.0



資源物

缶・ビン紙類など資源として再利用できるごみの排出量です。

月	令和5年度 (t)	令和6年度 (t)	増減 (t)	対前年度比(%)
4月	73.3	81.1	7.8	110.6
5月	91.9	80.8	▲ 11.1	87.9
6月	74.2	63.3	▲ 10.9	85.3
7月	72.5	77.2	4.7	106.5
8月	107.3	75.9	▲ 31.4	70.7
9月	58.4	92.1	33.7	157.7
10月	103.6	58.0	▲ 45.6	56.0
11月	68.8	86.0	17.2	125.0
12月	83.2	72.9	▲ 10.3	87.6
1月	81.8	96.1	14.3	117.5
2月	77.3	48.8	▲ 28.5	63.1
3月	76.5	77.8	1.3	101.7
累計	968.8	910.0	▲ 58.8	93.9

※集団資源回収量は除く。

