

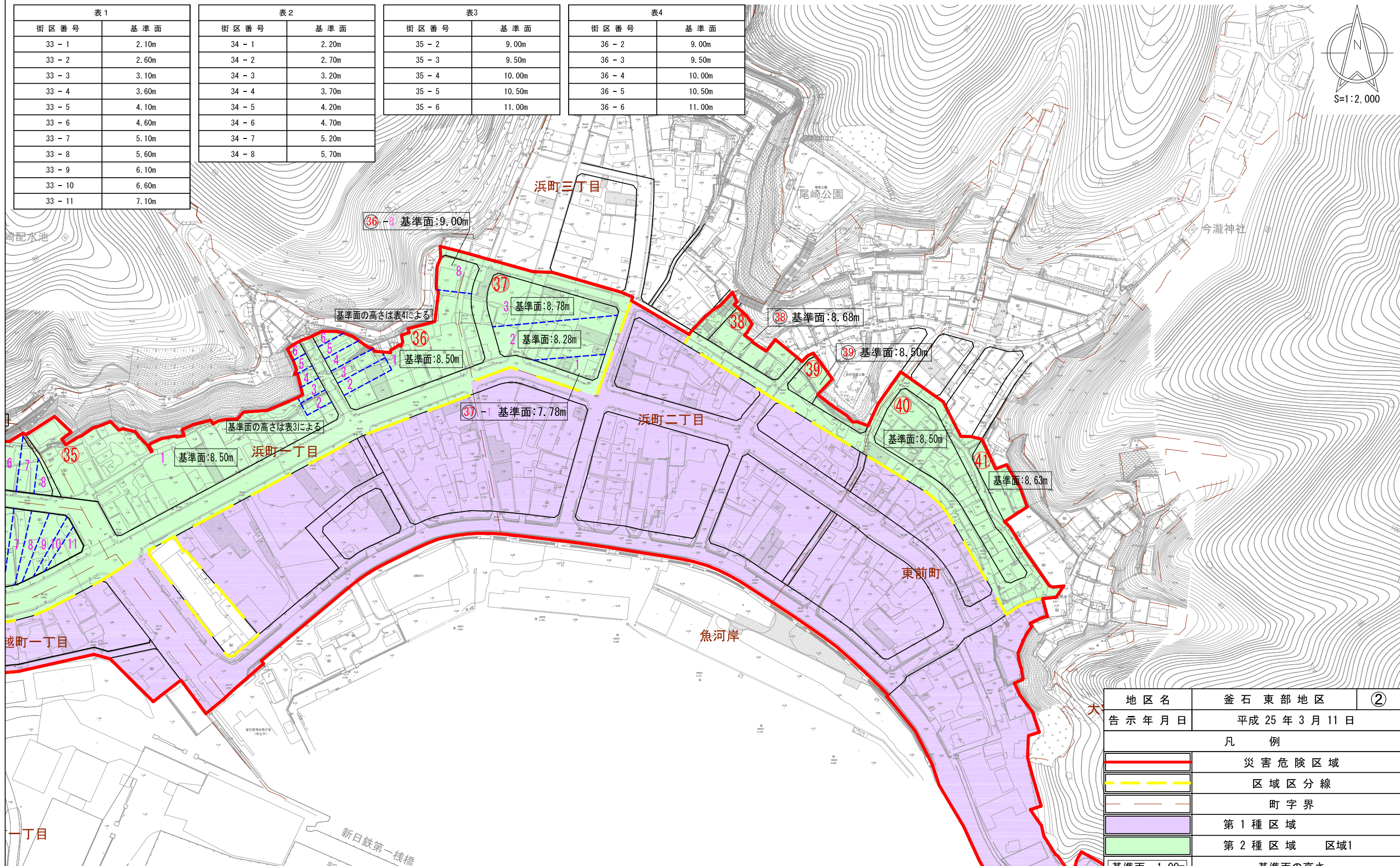
災害危険区域の指定区域を明らかにした図面

街区番号	基準面
33-1	2.10m
33-2	2.60m
33-3	3.10m
33-4	3.60m
33-5	4.10m
33-6	4.60m
33-7	5.10m
33-8	5.60m
33-9	6.10m
33-10	6.60m
33-11	7.10m

街区番号	基準面
34-1	2.20m
34-2	2.70m
34-3	3.20m
34-4	3.70m
34-5	4.20m
34-6	4.70m
34-7	5.20m
34-8	5.70m

街区番号	基準面
35-2	9.00m
35-3	9.50m
35-4	10.00m
35-5	10.50m
35-6	11.00m

街区番号	基準面
36-2	9.00m
36-3	9.50m
36-4	10.00m
36-5	10.50m
36-6	11.00m



・各街区及び別表に表示した数値が基準面の高さです。
 ・この高さは、東京湾の平均海面を基準（標高0m）とした高さです。
 ・この図面は現在の形状を証明するものではありません。



地区名	釜石 東部地区	②
告示年月日	平成 25 年 3 月 11 日	
凡 例		
	災害危険区域	
	区域区分線	
	町字界	
	第1種区域	
	第2種区域 区域1	
	基準面の高さ	
	街区番号	
	街区を分割した場合の枝番	